

Objektyp: **Advertising**

Zeitschrift: **Schweizerische Bauzeitung**

Band (Jahr): **109/110 (1937)**

Heft 1: **Sonderheft Rheinschiffahrt**

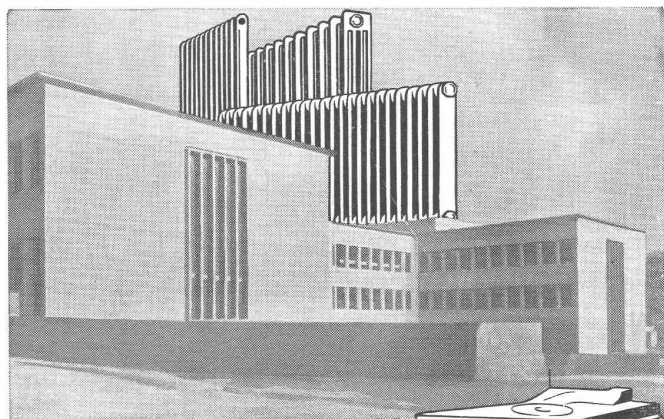
PDF erstellt am: **19.09.2024**

### **Nutzungsbedingungen**

Die ETH-Bibliothek ist Anbieterin der digitalisierten Zeitschriften. Sie besitzt keine Urheberrechte an den Inhalten der Zeitschriften. Die Rechte liegen in der Regel bei den Herausgebern. Die auf der Plattform e-periodica veröffentlichten Dokumente stehen für nicht-kommerzielle Zwecke in Lehre und Forschung sowie für die private Nutzung frei zur Verfügung. Einzelne Dateien oder Ausdrucke aus diesem Angebot können zusammen mit diesen Nutzungsbedingungen und den korrekten Herkunftsbezeichnungen weitergegeben werden. Das Veröffentlichen von Bildern in Print- und Online-Publikationen ist nur mit vorheriger Genehmigung der Rechteinhaber erlaubt. Die systematische Speicherung von Teilen des elektronischen Angebots auf anderen Servern bedarf ebenfalls des schriftlichen Einverständnisses der Rechteinhaber.

### **Haftungsausschluss**

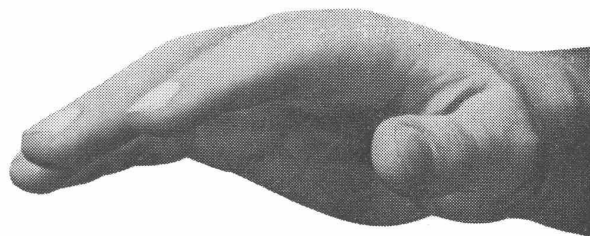
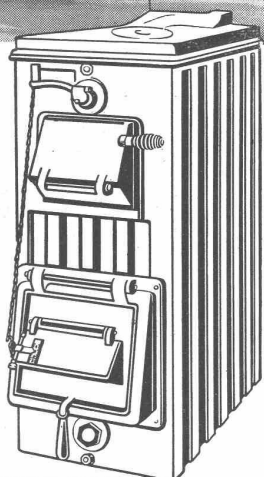
Alle Angaben erfolgen ohne Gewähr für Vollständigkeit oder Richtigkeit. Es wird keine Haftung übernommen für Schäden durch die Verwendung von Informationen aus diesem Online-Angebot oder durch das Fehlen von Informationen. Dies gilt auch für Inhalte Dritter, die über dieses Angebot zugänglich sind.



Im modernen Zweckbau verwendet der erfahrene Heizungsfachmann mit Vorliebe das bewährte, zweckdienliche ZENT-Heizungsmaterial: ZENT-Heizkessel und ZENT-Radiatoren

# ZENT

ZENT A. G. BERN, OSTERMUNDIGEN



## Winterthur-Versicherungen

gewährleisten vollkommenen Versicherungsschutz. Nähere Auskunft über Unfall-, Haftpflicht- u. Lebensversicherungen kostenlos durch die

### „Winterthur“

Schweizerische Unfallversicherungs-Gesellschaft  
Lebensversicherungs-Gesellschaft

Besondere Vergünstigungen für Mitglieder des Schweizerischen Ingenieur- und Architekten-Vereins bei Abschluss von Unfall-Versicherungen

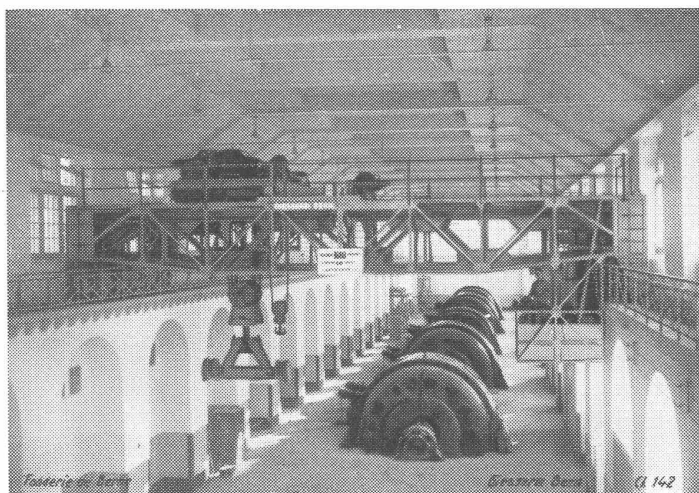
## Gesellschaft der L. von Roll'schen Eisenwerke, Gerlafingen

Gegründet 1823

Werk „Giesserei Bern“ in Bern

Gegründet 1823

Konstruktionswerkstätten,  
Eisengiesserei



100 Tonnen Laufkran mit Lasttraverse  
in der Centrale Amsteg der S. B. B.

## Hebezeuge

Schützenanlagen und Wehreinrichtungen  
Eisenbahnmaterial  
Zahnradbahnmaterial  
Standseilbahnen  
Kabelbaggeranlagen  
Allgem. Maschinenbau



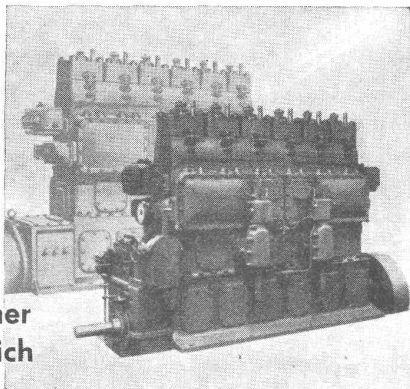
Telegramme: Giesserei Bern  
Telephon: 25.066

# SULZER

## ZWEITAKTMOTOREN

FÜR DIE BINNENSCHIFFFAHRT

Direkt umsteuerbar  
oder mit Wendegetriebe



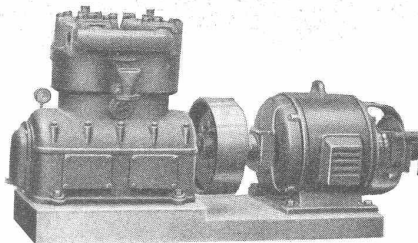
Betriebssicher  
Wirtschaftlich

Offerten und Ingenieurbesuch kostenlos  
**GEBRÜDER SULZER**, Aktiengesellschaft, **WINTERTHUR**

# Burckhardt

## KOMPRESSOREN

jeder Art und für jede Leistung  
(Kolben- und Rotationsmaschinen)



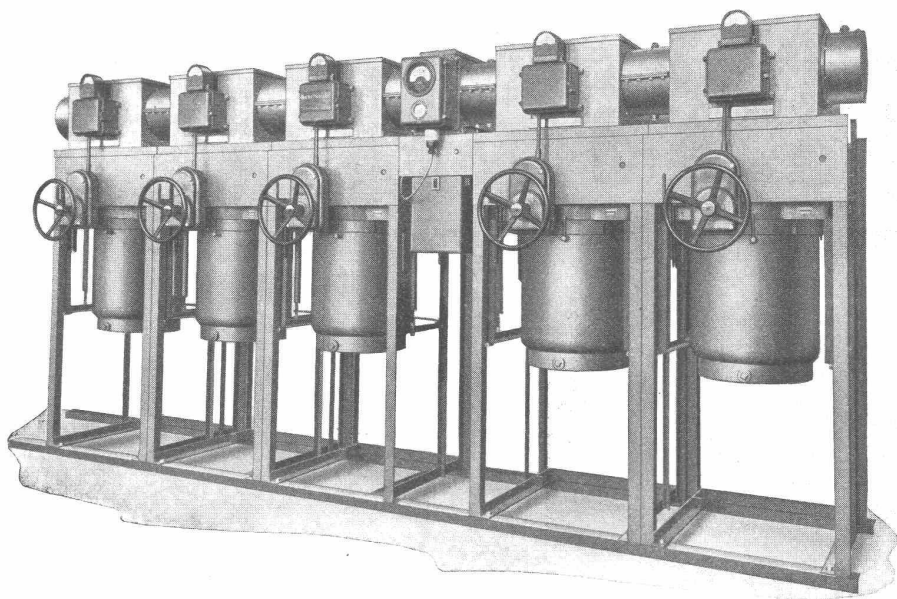
## VAKUUMPUMPEN

ein- und mehrstufige Maschinen  
für höchste Vakua

*Maschinenfabrik Burckhardt A. G., Basel*

# CARL MAIER & CIE., SCHAFFHAUSEN

Fabrik elektrischer Apparate und Schaltanlagen



Teil I einer gekapselten Hochspannungsanlage 5000 Volt.

## Starkstrom- Apparate

Gekapselte  
Verteil - Anlagen  
für  
Hoch-  
und  
Niederspannung

**S. T. S.**

**Schweizer. Technische Stellenvermittlung  
Service Technique Suisse de placement  
Servizio Tecnico Svizzero di collocamento  
Swiss Technical Service of employment**

ZÜRICH, Tiefenhöfe 11 — Telefon: 35.426 — Telegramme: INGENIEUR ZÜRICH.  
Für Arbeitgeber kostenlos. Für Stellensuchende Einschreibgebühr 2 Fr. für 3 Monate.  
Bewerber wollen Anmeldebogen verlangen. *Auskunft über offene Stellen und Weiterleitung von Offerten erfolgt nur gegenüber Eingeschriebenen.*

**Maschinen-Abteilung.**

- 591 **Techniker**, als techn. Leiter neu geschaffener Werkabteilung, Herstellung von Blechen, Bändern, Stangen rund und profiliert, Röhren und Folien aus Aluminium u. seinen Legierungen. Reiche Erfahrung in grossem Werk u. vertraut mit den neuesten Errungenschaften spez. der allerletzten Jahre, vornehmlich in Deutschland erzielt. Europäisches Ausland.
- 763 **Elektro-Techniker**, mit Versuchslokalpraxis, Ueberwachung Transformatoren, elektr. Apparate u. Maschinen von Elektrizitätswerkbetrieb. 30 bis 35 J., mögl. verheiratet. Westschweiz.
- 765 Jüngerer **Elektro-Ingenieur** od. Techniker, selbständig in Störungsbehebungen u. Reparaturen Radio-Apparate amerikan. Herkunft. Englisch in Wort u. Schrift perfekt. Kolumbien.
- 767 **junger Techniker**, zur Einarbeitung in metallurgischen Betrieb, mit notwendigen Grundkenntnissen. Deutsche Schweiz.

**Schnellere Reichsbahnomnibusse auf den Autobahnen.** Die bislang seitens der Deutschen Reichsbahn auf den Autobahnen eingesetzten Omnibusse erreichen durchwegs nicht die Schnelligkeit der zwischen den gleichen Orten verkehrenden D- und Eilzüge, weil meist vorerst noch die durch den Stadtkern führenden Zufahrtsstrassen zu umständlich zu befahren sind. Um dennoch eine grössere Schnelligkeit der Reichsautobahn-Omnibusse zu erzielen, die heute im Durchschnitt auf den Autobahnen 85 km/h und auf andern Strassen 56 km/h beträgt, sollen die im Rahmen des Fahrzeugbeschaffungsprogramms für das erste Halbjahr 1937 in Auftrag gegebenen Omnibusse mit stärkeren Motoren ausgerüstet werden, die auf den Autobahnen eine Durchschnittsgeschwindigkeit von 100 km/h ermöglichen.  
(«Motorlastwagen».)

- 769 **Dipl. Elektro-Techniker**, abgeschloss. Werkstattlehre, gute Praxis u. engl. u. französ. Sprachkenntn., für Schweizerfirma Uebersee. Nicht über 30 J., ledig. Sof.
  - 771 Junger **Maschinen-Techniker**, mit prakt. Lehrzeit, für Prüflätigkeit, selbständiger Arbeiter, Einarbeitung in dieses spezielle Fachgebiet. In der Landwirtschaft aufgewachsene Bewerber bevorzugt. Deutsche Schweiz.
  - 775 **Techniker**, für konstruktive u. betriebstechnische Tätigkeit, Erfahrungen Stanzerie, Zieherei u. Presserei u. Werkzeugen. Selbständige Dauerstelle. Alter nicht unter 28 J. Eintritt 1. Februar 1937. Ostschweiz.
  - 777 **Techniker**, als Werkführer für Erledigung allg. techn. Arbeiten. Nachweisbare Tätigkeit Dreherei, Schlosserei, Montage, Schmiede, Schweisserei etc. Dauerstelle. Eintritt raschmögl. Maschinenfabrik Zentralschweiz.
- Es sind noch offen die Stellen: 743, 745, 755, 757, 759, 761 (26. Dez.).

**Bau-Abteilung.**

- 502 **Eisenkonstruktions-Techniker** od. Zeichner, absolut selbständig, Anfertigung von Eisenkonstruktionsplänen. Kenntnis in der Eisenbaustatik und selbständige Leitung Eisenbauwerkstätte. Dauerstelle. Sofort.
- 504 **Ingenieur** ou Technicien (de préférence Suisse français) pour bureau technique Suisse (béton armé), Nord de l'Afrique. Apport financier Frs. Suisses 10,000.— exigé.
- 506 Jüngerer **Architekt** mehrjährige Praxis, Erfahrungen und Erfolge in grösseren Wettbewerben, flotter Zeichner u. Darsteller. Sofort. Dauerstelle. Architektur-Bureau Nordwestschweiz.

# Novadom -Trockenbauweise

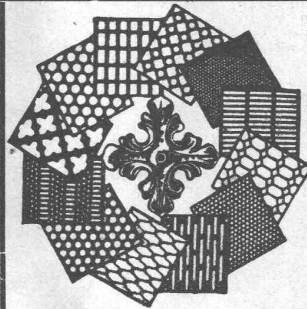
⊕ Patent No. 185073

Auskunft durch:  
NOVADOM-AKTINGESELLSCHAFT, PFUNGEN BEI WINTERTHUR  
Telephon 31.407



Topographie im In- und Auslande  
Architektur-Photogrammetrie  
Erd- und Luftphotogrammetrie  
Grundbuch-Vermessungen, Kartographische Arbeiten  
Projektierung und Absteckung

Tel. 21.398 BERN, Karl Schenk-Strasse 9 Tel. 21.398



**H. HEER & CO  
OLTEN**

SPEZIALITÄT  
**Gelochte und gepresste Bleche**

## Stelle-Ausschreibung.

Infolge Rücktritt des bisherigen Inhabers wird die Stelle des **Bezirksingenieurs V**

mit Amtssitz in Davos auf den 1. Mai 1937 zur Neubesetzung ausgeschrieben. Bewerber, nicht über 45 Jahre alt, mit abgeschlossener technischer Hochschulbildung im Bauingenieurfach wollen sich unter Beifügen eines Lebenslaufes, Zeugnisabschriften über bisherige Tätigkeit, sowie Leumunds- und Arztzeugnis beim Bau- und Forstdepartement des Kantons Graubünden bis zum 20. Januar 1937 melden. Besoldung gemäss kantonaler Gehaltsordnung Fr. 7500.— bis Fr. 9500.— pro Jahr nebst Zulagen und Fahrspesen-Vergütung für Arbeiten ausserhalb des Amtssitzes. Die Wahl erfolgt probeweise für ein Jahr. Persönliche Vorstellung soll nur auf spezielle Aufforderung hin erfolgen. Weitere Auskünfte über Obliegenheiten und Befugnisse erteilt auf Verlangen der Obergeringenieur des Kantons Graubünden, Staatsgebäude am Graben, Nr. 30, Chur. Chur, den 31. Dezember 1936.

Bau- u. Forstdepartement des Kantons Graubünden:  
CAPAUL.

**LEUTHOLD**

Graphiker Zollikerberg - Zürich  
**GRAPHIK**

**Tief-Bohrungen**  
für Wasser-  
gewinnung u. Boden-Untersuchungen  
**Filterbrunnen**

**E. BOSSHARD & Co**  
ZÜRICH 1

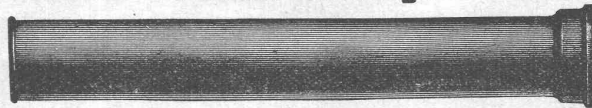
**PATENTE**  
ERWIRKT **H. KIRCHHOFER**  
ZÜRICH LOEWENSTR. 51

*Winke für die Praxis*  
finden Sie ständig in unserem Inseratenteil.



## SCHLEUDERGUSS-MUFFENROEHREN

5 Meter Baulänge



**KÄGI & CO., WINTERTHUR**

# Messinstrumente:

Druckmesser  
Temperaturmesser  
Drehzahlmesser

# Armaturen:

Absperr-Organ  
Überwachungs-Organ  
Förderungs-Organ

# Manometer A.G., Zürich

Stampfenbachstrasse 61

Die haltbarsten und schönsten Anstriche liefern



**EMAILLACKE und KOPALLACKE**  
(hochglänzend, seidenglänzend und matt)

Unverbindliche Beratung in allen Anstrichfragen durch

**ECLATIN AG SOLOTHURN**

TELEPHON 139

*Spezial-Dreiwalzen-Blechrundmaschine*  
zum Biegen vollständig gerundeter Blechschüsse und Rohre.

Nicht so — sondern so —

wird auf diesen Maschinen schweissfertig gerundet.

MASCHINENFABRIK  
**WEINGARTEN**  
vorm. Hch. Schatz A-G.  
WEINGARTEN, WUERTT.  
T. 5  
2

KATALYT



Korrosionsschutz durch

# KATALYT-ANSTRICHE

Passivieren die Eisenoberfläche u. verhindern dadurch jegliche Unterrostung. Machen Rost durch Einlagerung in den Anstrichfilm unschädlich. Schützen unzugängliche Teile, wie Vernietungen u. Ueberschneidungen

**BOPP & SCHREIER, MEILEN**

TEL. 927.078

Nässe, Schwamm, Rost und Angriffe von feuchtwarmen Säuredämpfen — gefürchtete Gegner jeder Konstruktion — schaden unsern aus

**Spezialbeton** hergestellten

**montierbaren Eisenbeton - Sprossenfenstern, Oberlichtern und Glaswänden**

absolut nichts: sie sind anpassungsfähig für Treppen- u. Gewächshäuser, Kühl- u. Schlachthäuser, Hallen, Gaswerke, Fabriken, Kirchen, Spitäler, usw.

*Strad (A. Gallen)*

Referenzen verlangen.

*Telephon 2134*

**Spezialbeton A.-G.**



**Kunststeinwerke**