

Objektyp: **Advertising**

Zeitschrift: **Schweizerische Bauzeitung**

Band (Jahr): **109/110 (1937)**

Heft 12

PDF erstellt am: **24.09.2024**

### **Nutzungsbedingungen**

Die ETH-Bibliothek ist Anbieterin der digitalisierten Zeitschriften. Sie besitzt keine Urheberrechte an den Inhalten der Zeitschriften. Die Rechte liegen in der Regel bei den Herausgebern. Die auf der Plattform e-periodica veröffentlichten Dokumente stehen für nicht-kommerzielle Zwecke in Lehre und Forschung sowie für die private Nutzung frei zur Verfügung. Einzelne Dateien oder Ausdrucke aus diesem Angebot können zusammen mit diesen Nutzungsbedingungen und den korrekten Herkunftsbezeichnungen weitergegeben werden. Das Veröffentlichen von Bildern in Print- und Online-Publikationen ist nur mit vorheriger Genehmigung der Rechteinhaber erlaubt. Die systematische Speicherung von Teilen des elektronischen Angebots auf anderen Servern bedarf ebenfalls des schriftlichen Einverständnisses der Rechteinhaber.

### **Haftungsausschluss**

Alle Angaben erfolgen ohne Gewähr für Vollständigkeit oder Richtigkeit. Es wird keine Haftung übernommen für Schäden durch die Verwendung von Informationen aus diesem Online-Angebot oder durch das Fehlen von Informationen. Dies gilt auch für Inhalte Dritter, die über dieses Angebot zugänglich sind.

# SCHWEIZERISCHE BAUZEITUNG

WOCHENSCHRIFT FÜR ARCHITEKTUR / INGENIEURWESEN / MASCHINENTECHNIK  
 REVUE POLYTECHNIQUE SUISSE

ORGAN DES SCHWEIZERISCHEN INGENIEUR- UND ARCHITEKTEN-VEREINS  
 UND DER GESELLSCHAFT EHEMAL. STUDIERENDER DER EIDG. TECHN. HOCHSCHULE  
 GEGRÜNDET 1883 VON ING. A. WALDNER / HERAUSGEGEBEN VON ING. C. JEGHER

Vereins-Mitglieder, beim Verlag: Schweiz 32 Fr.,  
 Ausland 40 Fr. jährl.; Nicht-Mitglieder: Schweiz  
 40 Fr.; Ausland 50 Fr., postamtlich abonniert  
 40 Fr. zuzüglich Gebühren. / Einzel-Nr. 1 Fr.

VERLAG C. & W. JEGHER, ZÜRICH  
 Dianastrasse 5 / Postcheck VIII 6110  
 Telefon: 34.507 ■ In Kommission  
 bei Rascher & Cie., Zürich u. Leipzig

Inserate durch die A.-G. der Unternehmungen  
 RUDOLF MOSSE, Zürich, Basel. / Die  
 viergespaltene Colonelzeile 50 Cts., Titelseite  
 80 Cts., ausländ. Anzeigen 60 Cts., Titelseite 1 Fr.



Jalousieladen, Rolladen, Kipp- und Flügel-  
 Tore für Garagen / Stoffstoren, Rollwände

## WILH. BAUMANN, HORGEN

ZÜRICH  
 Montage und Reparaturwerkstätte  
 Grütlistr. 64, Tel. 36.382

LUZERN  
 Malhofstr. 45, Tel. 23 875  
 Platzmonteur GÜTKNECHT

LAUSANNE-LUTRY  
 Le Mimosa, Tél. 33,201  
 Représentant W. EISENHUT

### KATALYT

Verfahren zur Verhinderung der Korrosion an Eisen und Eisenmetallen durch



## KATALYT-ANSTRICHE

Empfehlenswert für Eisenkonstruktionen aller Art im Freien und in Innenräumen

## BOPP & SCHREIER, MEILEN TEL. 927.087

# Aufzüge Lerch

für Briefe, Speisen, Waren  
 erstellt  
**Aug. Lerch, Zürich**  
 Oetobachgasse 5 Tel.: 33.000

ATELIERS DES CHARMILLES S.A., GENÈVE

PIOTTINO - SUISSE

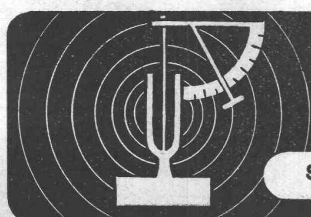
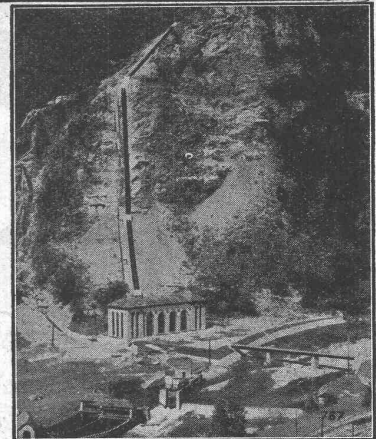
## 330 M DE CHUTE

2 TURBINES

FRANCIS DE 35 500 CV

TURBINES-HYDRAULIQUES

## CHARMILLES-GENÈVE

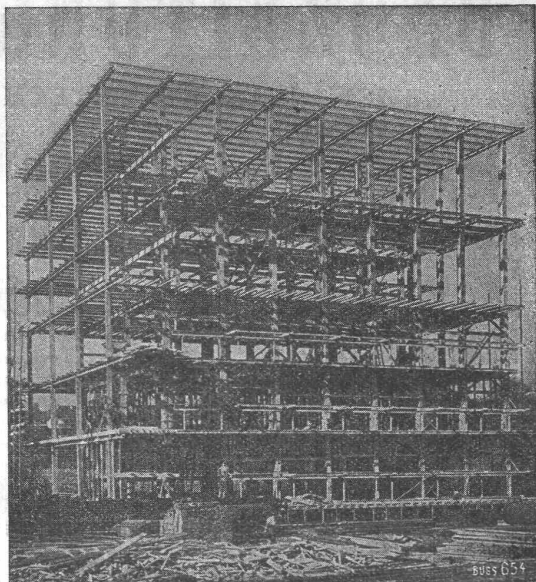


**Dipl. Ing. W. Pfeiffer**  
 SCHALLBERATUNG

**Winterthur**  
 SCHALLMESSUNG

Schon für das Rohbauprojekt den Schallfachmann zuziehen heisst Geld sparen.

Meine Gutachten sind kurz und baureif.



Stahlskelett des Kühlhauses im Bahnhof Basel.

# STAHL- HOCHBAU

## BUSS <sup>A</sup>/<sub>G</sub> BASEL

# Verzinkerei Pratteln <sup>A</sup>/<sub>G</sub> Pratteln

vormals H. KELLER & CIE., (Baselland)  
Gegr. 1897

Die anerkannt leistungsfähigste Verzinkerei der Schweiz  
Spezialabteilung: **Teerung, Bitumierung und Bejutung** von  
Gas- und Wasserleitungsröhren

Telephon 60022

In-266



# INDUCTA

Zentraluhrenanlagen arbeiten  
ohne Kontakte u. ohne Batterien

Landis & Gyr A. G. Zug

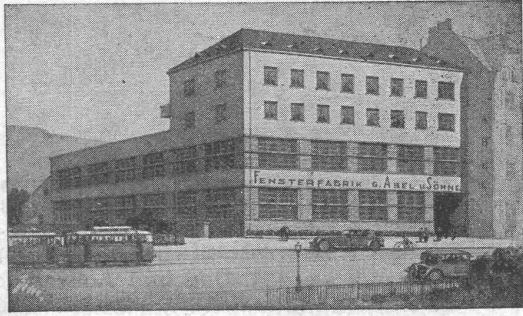
Annen, Zürich



ROLLADEN  
STOFFSTOREN  
KIPPTORE

Rolladenfabrik  
A. Griesser <sup>A</sup>/<sub>G</sub> Aadorf

FILIALEN:  
**BASEL**  
Gundeldingerstr. 202  
Tel. 29.849  
**LAUSANNE**  
Boulevard  
de Grancy 14  
Tel. 33.272  
**ZÜRICH**  
Militärstr. 108  
Tel. 37.398



# FENSTER

JEDER ART

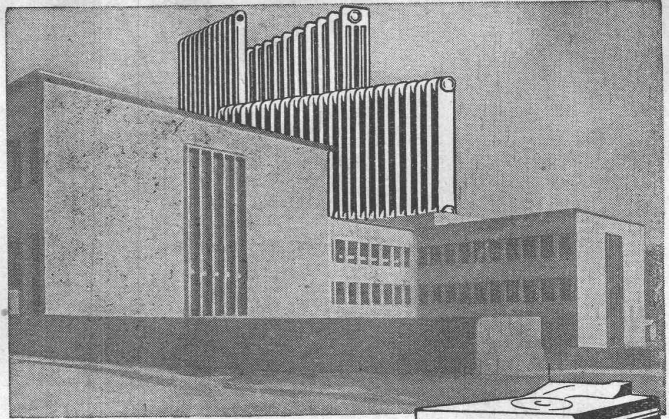
besteingerichtete Spezialfabrik

eigene pat. Beschläge  
pat. Schiebefenster

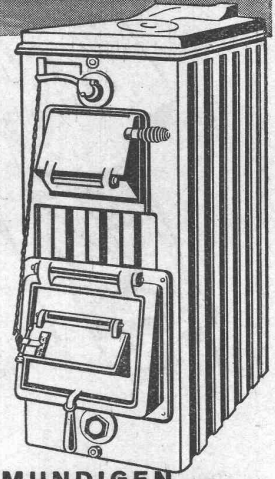
Fensterfabrik

## G. ABEL SÖHNE

GEGRÜNDET 1895 ZÜRICH 3



Im modernen Zweckbau  
verwendet der erfahrene Heizungs-  
fachmann mit Vorliebe  
das bewährte, zweckdienliche  
**ZENT-Heizungsmaterial:**  
ZENT-Heizkessel und  
ZENT-Radiatoren



# ZENT

ZENT A. G. BERN, OSTERMUNDIGEN

**SCHINDLER  
AUFZÜGE**

- ZUVERLÄSSIG
- GERÄUSCHLOS
- DAUERHAFT
- PREISWERT

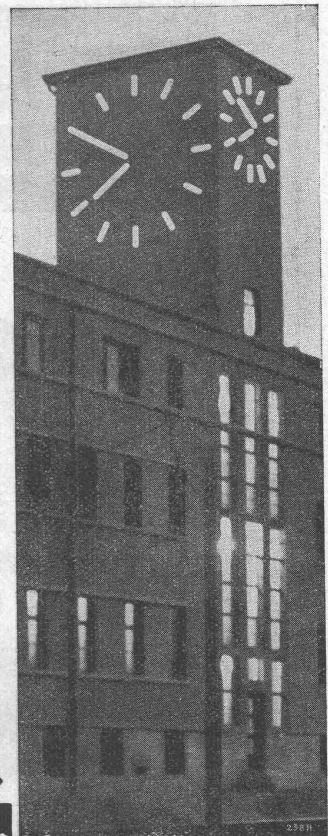
**SCHINDLER**  
1874  
FABRIKMARKE

**SCHINDLER  
& Co A/G LUZERN**

7400

RANGIERBAHNHOF  
SBB MUTTENZ:

3 Fassadenuhren mit  
beleuchteten Zeigern  
5,20 m und 3,20 m Durch-  
messer



ABTEILUNG:  
Elektrische Uhren

# FAVAG

Fabrik elektr. Apparate A.G.

NEUENBURG



WORINGER BERN

## Der Bauherr erkundigt sich ..

ob auch **Bleiweissfarben** zum Anstrich verwandt werden. Und Ihre Antwort lautet: Gewiss, ich arbeite ausschliesslich seit Jahr und Tag nur mit Bleiweissfarben, denn ich weiss, dass vorbeugen besser und billiger ist, denn heilen. Mit andern Worten: Es liegt mir fern, meine Auftraggeber in einigen wenigen Jahren schon Reparaturen, ja Renovationen aussetzen. Zufriedene Kunden allein sind Dauerkunden.

**Bleiweissfarben** verschönern, schützen das Äussere — mithin das Ganze.



hochsäurefest  
frostsicher  
glatte Oberfläche  
höchster Widerstand  
gegen Abschleiff  
hohe Druckfestigkeit

# STEINZEUG

das beste Kanalisationsmaterial



17/1

Schweizer. Steinzeug-Röhren-  
Fabrik A.-G. Schaffhausen  
Steinzeugfabrik Embrach A.-G.  
Embrach

Ein halbes Jahrhundert Erfahrung