

Objektyp: **Advertising**

Zeitschrift: **Schweizerische Bauzeitung**

Band (Jahr): **109/110 (1937)**

Heft 10

PDF erstellt am: **21.09.2024**

Nutzungsbedingungen

Die ETH-Bibliothek ist Anbieterin der digitalisierten Zeitschriften. Sie besitzt keine Urheberrechte an den Inhalten der Zeitschriften. Die Rechte liegen in der Regel bei den Herausgebern. Die auf der Plattform e-periodica veröffentlichten Dokumente stehen für nicht-kommerzielle Zwecke in Lehre und Forschung sowie für die private Nutzung frei zur Verfügung. Einzelne Dateien oder Ausdrucke aus diesem Angebot können zusammen mit diesen Nutzungsbedingungen und den korrekten Herkunftsbezeichnungen weitergegeben werden. Das Veröffentlichen von Bildern in Print- und Online-Publikationen ist nur mit vorheriger Genehmigung der Rechteinhaber erlaubt. Die systematische Speicherung von Teilen des elektronischen Angebots auf anderen Servern bedarf ebenfalls des schriftlichen Einverständnisses der Rechteinhaber.

Haftungsausschluss

Alle Angaben erfolgen ohne Gewähr für Vollständigkeit oder Richtigkeit. Es wird keine Haftung übernommen für Schäden durch die Verwendung von Informationen aus diesem Online-Angebot oder durch das Fehlen von Informationen. Dies gilt auch für Inhalte Dritter, die über dieses Angebot zugänglich sind.

SCHWEIZERISCHE BAUZEITUNG

WOCHENSCHRIFT FÜR ARCHITEKTUR / INGENIEURWESEN / MASCHINENTECHNIK
REVUE POLYTECHNIQUE SUISSE

ORGAN DES SCHWEIZERISCHEN INGENIEUR- UND ARCHITEKTEN-VEREINS
UND DER GESELLSCHAFT EHEMAL. STUDIERENDER DER EIDG. TECHN. HOCHSCHULE
GEGRÜNDET 1883 VON ING. A. WALDNER / HERAUSGEGEBEN VON ING. C. JEGHER

Vereins-Mitglieder, beim Verlag: Schweiz 32 Fr.,
Ausland 40 Fr. jährl.; Nicht-Mitglieder: Schweiz
40 Fr.; Ausland 50 Fr., postamtlich abonniert
40 Fr. zuzüglich Gebühren. / Einzel-Nr. 1 Fr.

VERLAG C. & W. JEGHER, ZÜRICH
Dianastrasse 5 / Postcheck VIII 6110
Telephon: 34.507 ■ In Kommission
bei Rascher & Cie., Zürich u. Leipzig

Inserate durch die A.-G. der Unternehmungen
RUDOLF MOSSE, Zürich, Basel. / Die
vierspaltene Colonelzeile 50 Cts., Titelseite
80 Cts., ausländ. Anzeigen 60 Cts., Titelseite 1 Fr.

F. Bender:

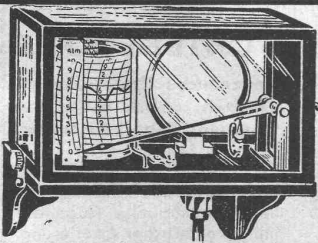
BAUBESCHLÄGE
OBERDORFSTRASSE 9 und 10
TELEPHON 27.192 ZÜRICH

Besichtigen Sie meine Muster-Ausstellung in der Schweizer Bau-Centrale, Talstrasse 9

Anlagen für
Verbesserung
des cos φ

Baumann, Koelliker

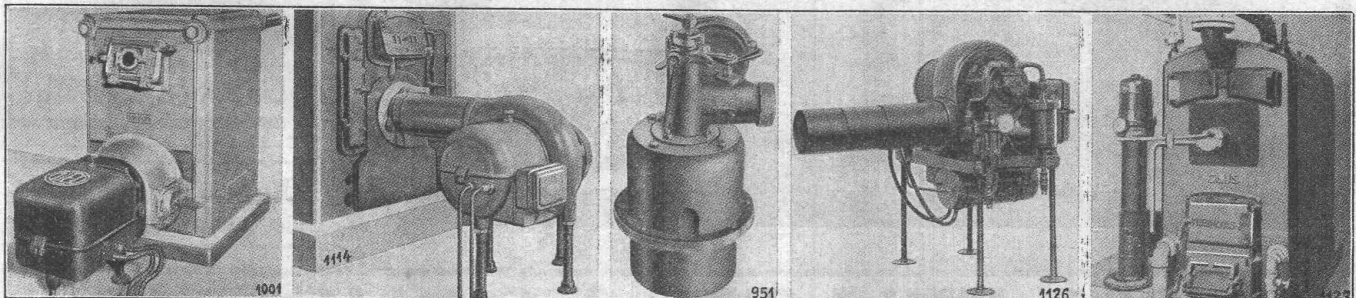
& Co., A.-G., Zürich, Sihlstrasse 37 • Telephon 33.733



Anzeigende u. registrierende Messinstrumente
von A bis Z Schweizerarbeit!

FABRIK für Manometer und Thermometer:

HAENNI & CIE. A.-G. JEGENSTORF (SCHWEIZ)



„OLEO“

„GAMMA“

„CUÉNOD“

„NATIONAL“

„NATIONAL-BABY“

Cuenod

Brenner für alle Anwendungsgebiete und jede Oelqualität
(No. I, II oder III). Verlangen Sie Auskunft.

◆ H. CUÉNOD-WERKE A.-G. ◆

ZÜRICH: LOWENSTR. 3 ◆ CHATELAINE: GENÈVE


Cuenod

KESSEL
RADIATOREN FÜR ZENTRALHEIZUNGEN

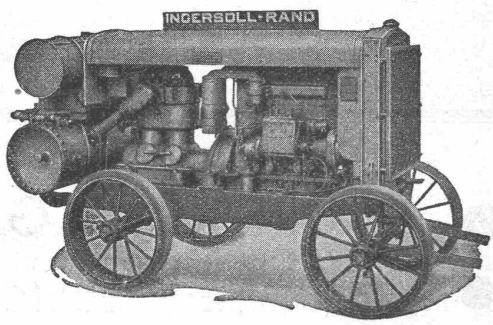
STREBEL

FABRIK und BUREAUX: ROTHRIST (Aargau) - ZÜRICH, Flüelastr. 19

Licht Kraft Telephon Luftschutz-Anlagen



G. Pfenninger & Co., Zürich
 Telephon 71.110 Aegerlenstrasse 8



Rohölkompresseur
20/26 PS.

Ingersoll-Rand

KOMPRESSOREN und DRUCKLUFTWERKZEUGE

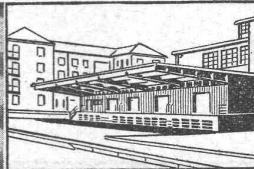
sind **unerreicht** in Leistung, Lebensdauer und Wirtschaftlichkeit. Ein kostenloser, unverbindlicher Versuch wird auch Sie überzeugen.

ROBERT AEBI & CIE., A. G., ZÜRICH

INGENIEURBUREAU - MASCHINENFABRIK

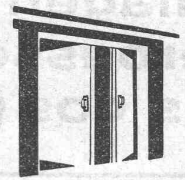
TEL. 31.750

Zweigniederlassung in Zollikofen/Bern.



Konsum - Bäckerei Winterthur

GEILINGER & CO
Eisenbau-Werkstätten
WINTERTHUR



SCHIEBETORE

Neuzeitliche Konstruktion, einfach, solid, billig, für Garagen, Lagerhäuser etc.

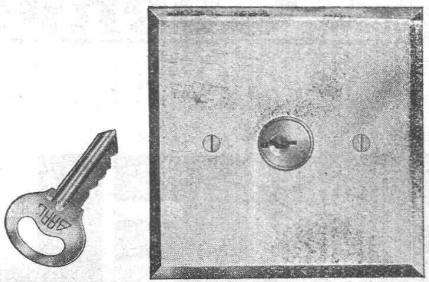
WEITERE SPEZIALITÄTEN: Patentierte Kipptore, patentierte, gekuppelte Flügeltore mit automatischer Arretierung. Prospekte.

H. KISSLING
Eisenbau A.G. BERN

Winke für die Praxis
finden Sie ständig in unserem Inseratenteil.

ADOLF FELLER, A.G., HORGEN

FABRIK ELEKTRISCHER APPARATE



Serie 7100 bis 07 SS Pml

Spezial-Drehschalter

6 Amp., 250 Volt, mit vorgebautem Sicherheitschloss, welches nur mit den dazu gelieferten Schlüsseln betätigt werden kann;

mit dem offiziellen



Qualitätszeichen

versehen; findet an exponierten Stellen oder zur Betätigung von Stromverbrauchern Verwendung, die nur unter bestimmten Voraussetzungen eingeschaltet werden dürfen.

(Vergl. Seite 32. Teil 3, Katalog „N“).

Ständige Ausstellung: SCHWEIZER BAU-CENTRALE, ZÜRICH, Talstrasse 9, BÖRSENBLOCK. (Eintritt frei).



FENSTER

JEDER ART

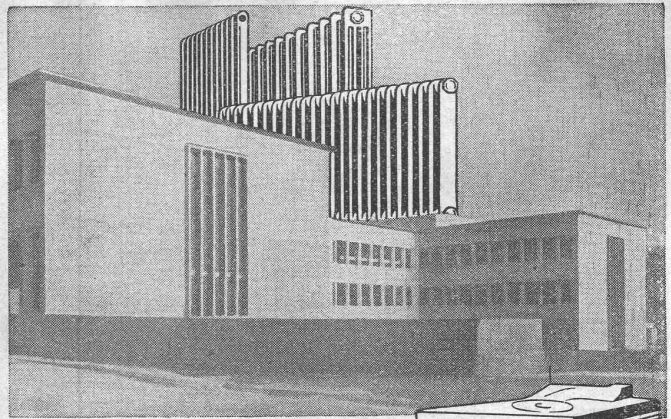
besteingerichtete Spezialfabrik

eigene pat. Beschläge
pat. Schiebefenster

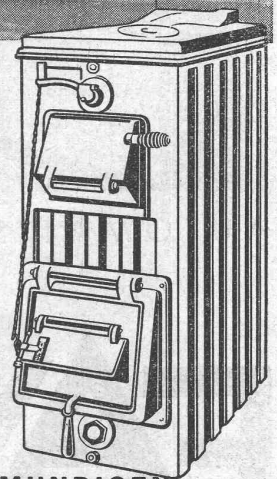
Fensterfabrik

G. ABEL & SÖHNE

GEGRÜNDET 1895 ZÜRICH 3



Im modernen Zweckbau
verwendet der erfahrene Hei-
zungsfachmann mit Vorliebe
das bewährte, zweckdienliche
ZENT-Heizungsmaterial:
ZENT-Heizkessel und
ZENT-Radiatoren



ZENT

ZENT A. G. BERN, OSTERMUNDIGEN

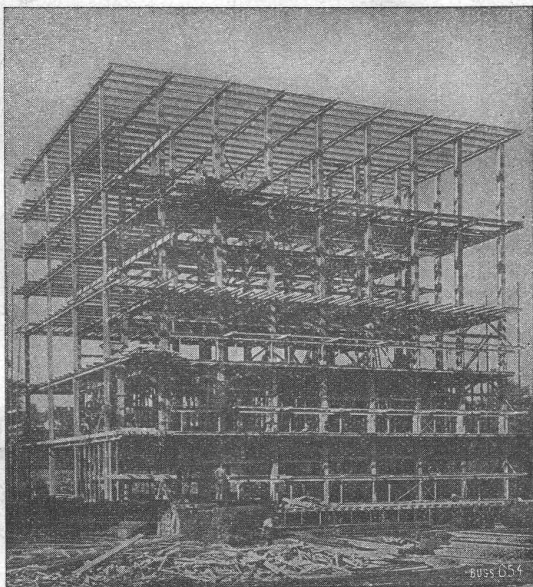
Novadom

Neues Bauen ohne Mörtel, verbürgt absolute Trockenheit
der Mauern

Besichtigen Sie unsere Ausstellung in der stän-
digen Schweizer Bau-Centrale, Zürich 1, Talstr. 9

Auskunft durch:

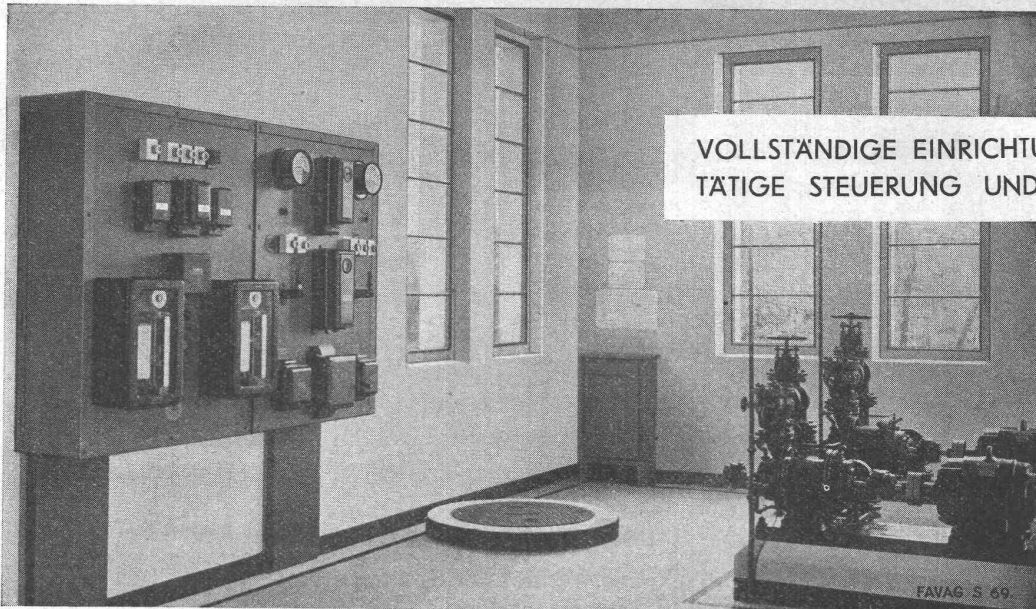
NOVADOM-AKTIENGESELLSCHAFT, PFUNGEN BEI WINTERTHUR
Telephon 31.407



Stahlskelett des Kühlhauses im Bahnhof Basel.

STAHL- HOCHBAU

BUSS ^A/_G BASEL



VOLLSTÄNDIGE EINRICHTUNGEN FÜR DIE SELBST-
TÄTIGE STEUERUNG UND ÜBERWACHUNG VON
RESERVOIRS UND PUMPSTATIONEN

RELAIS & TELEPHONE
in Sonderausführung

Andere Abteilungen:
ELEKTRISCHE
UHREN

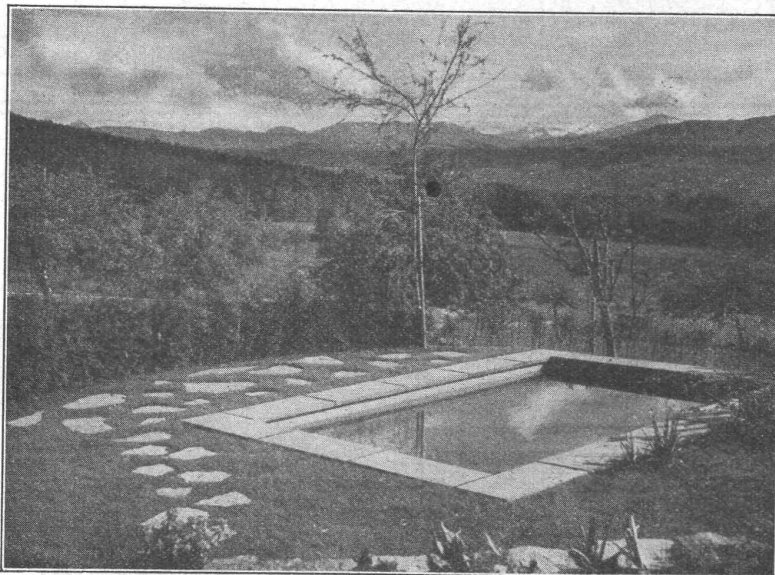
AUTOMATISCHE PUMPSTATION ROLLE, 1936

PRÄZISIONS-
APPARATE FÜR
ZEITMESSUNG

No. 36/S 1 a.

FAVAG

FABRIK ELEKTRISCHER APPARATE AG - NEUENBURG



W. 63

**Gartenbäder
Planschbecken
Gehweg- und
Fahrbahn-Beläge**

WALO BERTSCHINGER ZÜRICH
Bauunternehmung
Niederlassungen in der ganzen Schweiz