

Objektyp: **Advertising**

Zeitschrift: **Schweizerische Bauzeitung**

Band (Jahr): **107/108 (1936)**

Heft 8

PDF erstellt am: **25.09.2024**

Nutzungsbedingungen

Die ETH-Bibliothek ist Anbieterin der digitalisierten Zeitschriften. Sie besitzt keine Urheberrechte an den Inhalten der Zeitschriften. Die Rechte liegen in der Regel bei den Herausgebern. Die auf der Plattform e-periodica veröffentlichten Dokumente stehen für nicht-kommerzielle Zwecke in Lehre und Forschung sowie für die private Nutzung frei zur Verfügung. Einzelne Dateien oder Ausdrucke aus diesem Angebot können zusammen mit diesen Nutzungsbedingungen und den korrekten Herkunftsbezeichnungen weitergegeben werden. Das Veröffentlichen von Bildern in Print- und Online-Publikationen ist nur mit vorheriger Genehmigung der Rechteinhaber erlaubt. Die systematische Speicherung von Teilen des elektronischen Angebots auf anderen Servern bedarf ebenfalls des schriftlichen Einverständnisses der Rechteinhaber.

Haftungsausschluss

Alle Angaben erfolgen ohne Gewähr für Vollständigkeit oder Richtigkeit. Es wird keine Haftung übernommen für Schäden durch die Verwendung von Informationen aus diesem Online-Angebot oder durch das Fehlen von Informationen. Dies gilt auch für Inhalte Dritter, die über dieses Angebot zugänglich sind.

SCHWEIZERISCHE BAUZEITUNG

WOCHENSCHRIFT FÜR ARCHITEKTUR / INGENIEURWESEN / MASCHINENTECHNIK
REVUE POLYTECHNIQUE SUISSE

ORGAN DES SCHWEIZERISCHEN INGENIEUR- UND ARCHITEKTEN-VEREINS
UND DER GESELLSCHAFT EHEMAL. STUDIERENDER DER EIDG. TECHN. HOCHSCHULE
GEGRÜNDET 1883 VON ING. A. WALDNER / HERAUSGEGEBEN VON ING. C. JEGHER

Vereins-Mitglieder, beim Verlag: Schweiz 32 Fr.,
Ausland 40 Fr. jährl.; Nicht-Mitglieder: Schweiz
40 Fr.; Ausland 50 Fr., postamtlich abonniert
40 Fr. zuzüglich Gebühren. / Einzel-Nr. 1 Fr.

VERLAG C. & W. JEGHER, ZÜRICH
Dianastrasse 5 / Postcheck VIII 6110
Telephon: 34.507 ■ In Kommission
bei Rascher & Cie., Zürich u. Leipzig

Inserate durch die A.-G. der Unternehmungen
RUDOLF MOSSE, Zürich, Basel. / Die
viergespaltene Colonelzeile 50 Cts., Titelseite
80 Cts., ausl. Anzeigen 60 Cts., Titelseite 1 Fr.

Lichtsignalanlagen

Baumann, Koelliker

& Co., A.-G., Zürich, Sihlstrasse 37 • Telephon 33.733

SCHINDLER-GERÄUSCHLOS ZUVERLÄSSIG
AUFZÜGE
SCHINDLER & CO. A.G.
LUZERN. GEGR. 1874

BERCHTOLD & CO.
THALWIL

TEL. 920.501



HEIZUNG

**WARMWASSER
LOFTUNG**

PROJEKTE U. BERATUNG KOSTENLOS
BESTE REFERENZEN



ING. MAX GREUTER & CIE. ZÜRICH 8
INJEKTIONS- UND GUNIT-ARBEITEN INGENIEUR-BUREAU



Böschungen, Bahndämme und Schutthalden

berasen Sie mit den bewährten, fachmännischen Spezialmischungen der

Samengrosshandlung SCHWEIZER & CO., THUN
Eidg. Kontrollfirma Höchste Auszeichnungen Gegründet 1840

Zu unseren Spezialitäten zählen nebst Dauer-Wiesenmischungen, auch Zier- und Park-
Rasen, Spielwiesen, Golf-Greens, Fussballplätze und Strandbadanlagen.

A.-G. Baugeschäft, Root (Luzern)

HOCH- UND TIEFBAU



Ausführung des Staudammes, Grundablass-, Vorflut- und Druckstollen für das Kraftwerk Bannalp

GEBRÜDER WILD A.-G. MURI

Spezialfabrik für Hochdruckrohrleitungen

Lieferung und Montage der Hochdruckrohrleitung

für das Bannalp-Kraftwerk. — Rohrdurchmesser 550/500 mm, totale Länge 1460 m, maximaler Betriebsdruck 71 at

BIBER

Seit 30 Jahren anerkannt bestes und billigstes

Mörteldichtungsmittel

gegen Erdfeuchtigkeit, Grundwasser, Schlagregen etc.

Martin Keller & Co., Wallisellen-Zürich

Inhaber: MARTIN KELLER & HARTWIG HÜBNER — TELEPHON 932.114

Offerten zur Ausübung von Erfindungspatenten

IMER & DE WURSTEMBERGER vormals E. IMER-SCHNEIDER INGENIEUR GENÈVE

Die Inhaber folgender schweizerischer Patente wünschen mit schweizerischen Fabrikanten bezw. Interessenten in Verbindung zu treten und sind gerne bereit, Lizenzen zu erteilen oder die Patente zu verkaufen.

- No. 156.207 und Zusatzpatent No. 170.691 Jacobus Cornelis Kooyman, für: „Pumpe zum Fördern von Beton mit hin- und hergehendem Treiborgan“.
- No. 159.141 Alfred Mentzel, für: „Einrichtung zur Elektrolyse unter Druck“.
- No. 152.904 Monotype Corporation Limited, pour: „Dispositif de commande pour machines à couler les caractères et à composer“.
- No. 157.629 Howard & Bullough Limited, et John Walsh, pour: „Dispositif de support élastique de broches de métiers à filer, retordre et renvider“.
- No. 160.517 Arnold Frank Wills, et Percy Wills, pour: „Pièce d'étanchéité“.
- No. 163.340 The Clan Engineering Patents Limited, pour: „Segment à diamètre extérieur réglable“.
- No. 141.582 Wiener Edelsaitenfabrik G. m. b. H., für: „Einrichtung zum Bespannen von Tennisschlägern mit Saiten“.

Gefällige Offerten oder Vorschläge werden durch Herren Imer, de Wurstemberger & Cie., 14, Rue du Mont-Blanc, Genève, weiterbefördert.

Institut Juventus

Zürich im Handelshof, Uraniastr. 31 — 33, Telefon 57.793/4. Modern eingerichtete, vollständig ausgebaute private Mittelschule. 48 akademisch gebildete Lehrer. Die Schüler fast ausschließlich Schweizer. Unsere Maturitätsabteilung bereitet auf die Hochschulen und andere Aufnahmeprüfungen mit Zeitgewinn vor; sie besteht seit 1902. Unser Abendgymnasium ermöglicht auch Berufstätigen die Vorbereitung auf die Maturität. Unsere Handelsabteilung führt zum Stenotypistendiplom und Handelsdiplom. Unser Abendtechnikum bildet Maschinentechniker, Elektrotechniker, Bautechniker und Eisenbetontechniker aus (mit Diplomabschluss). Beste Examenerfolge. Neu: Berufswahl- und Fortbildungsklasse. — Mäßiges Schulgeld. Unverbindl. und kostenlose Beratung in Studienangelegenheiten. Prospekte auf Verlangen.

GUSS-ASPHALT

ARBEITEN für Hoch- u. Tiefbau

A. Schmid's Erben



ZÜRICH, Weststr. 125

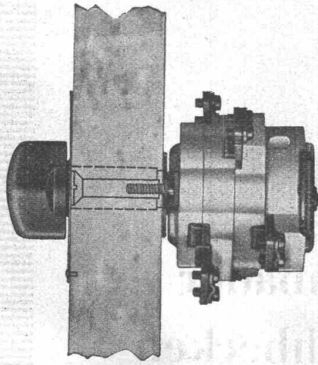
Gegründet 1865

Telephon 32.108

Drucksachen A. G. Jean Frey Zürich

ADOLF FELLER, A.G., HORGEN

FABRIK ELEKTRISCHER APPARATE



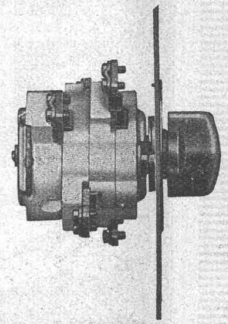
Paketschalter

für Einbau hinter Blech- oder Marmortafeln

25 Amp., 380 Volt

20 Amp., 500 Volt

ein-, zwei- und dreipolig, von unerreichter Haltbarkeit und hoher Schaltleistung



mit dem offiziellen



Qualitätszeichen versehen!

Muster und Sonderangebote zu Diensten!

Ein Heizkessel muss gut ziehen
und doch sparsam sein

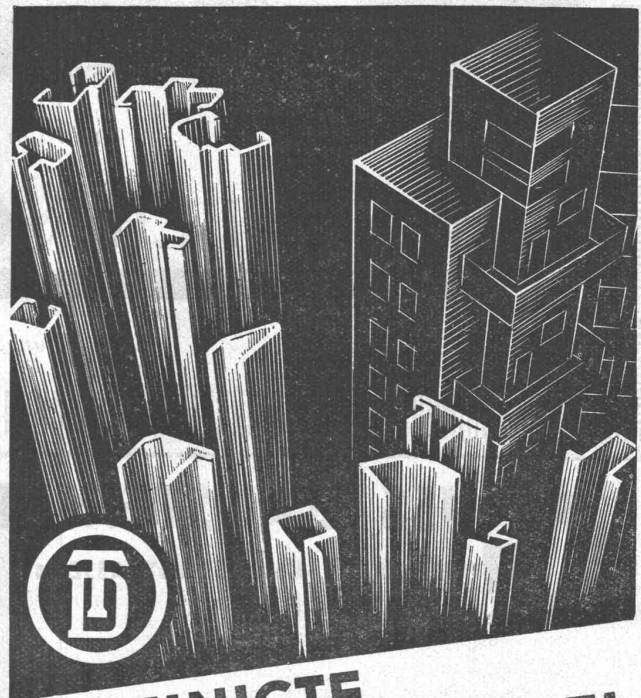
- ZENT-Heizkessel brauchen wenig Brennmaterial.
- ZENT-Isolierung besteht aus Filzmaterial.
- ZENT-Heizkessel sind passend verschalt.
- ZENT-Heizungen sind Schweizer Qualitäts-Arbeit.

ZENT



ZENT AG · BERN

Besuchen Sie unsere ständige Ausstellung in der Schweizer Bau-Centrale SBC, Zürich, Talstrasse 9, bei freiem Eintritt.



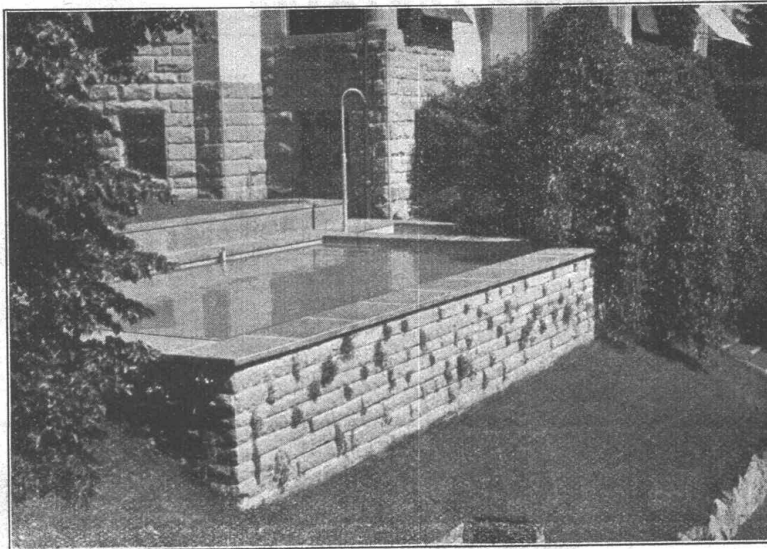
VEREINIGTE DRAHTWERKE AG. BIEL

GEPRESSTE ODER GEZOGENE PROFILE
IN EISEN UND STAHL



die anerkannt beste Lackfarbe der Welt
Hochglänzend und Matt

Generalvertreter für die Schweiz:
C. Hässig, St. Albanvorstadt 12, Basel



Gartenbäder
 Planschbecken
 Gehweg- und
 Fahrbahn-Beläge

werden erstellt durch

WALO BERTSCHINGER, ZÜRICH

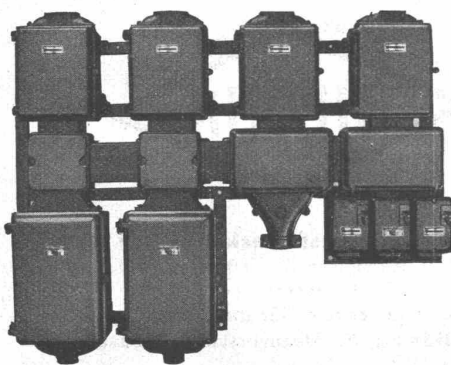
Niederlassungen in der ganzen Schweiz

GUSS - BAUSTEIN - FABRIK ZÜRICH A.-G.
 BUREAU: FRAUMÜNSTERSTRASSE 14
 TELEPHON 38.087

Schilfrohrzellen

Erste Spezialfabrik für
**Schlacken- und
 Bimsprodukte**

Schlacken- und Bimsplatten, 4 bis 15 cm stark / Bims- und Schlacken-Deckenhohlsteine
 Bimsdielen 8 bis 10 cm stark / Armierte Beton-Hourdis / Bims Kies / Auffüllschlacke



Spälti Söhne & Co

FABRIK ELEKTR. MASCHINEN UND APPARATE
 REPARATURWERKSTÄTTEN

Zürich 5

TEL. 36.623

Vevey

TEL. 51.942

Motorschutz-Schalter
 Schalt-Apparate

Regel-Transformatoren
 Stromwandler
 Transformatoren

Abt. Reparaturen: Umwicklung von elektr. Maschinen