

Objektyp: **Advertising**

Zeitschrift: **Schweizerische Bauzeitung**

Band (Jahr): **107/108 (1936)**

Heft 24

PDF erstellt am: **24.09.2024**

Nutzungsbedingungen

Die ETH-Bibliothek ist Anbieterin der digitalisierten Zeitschriften. Sie besitzt keine Urheberrechte an den Inhalten der Zeitschriften. Die Rechte liegen in der Regel bei den Herausgebern. Die auf der Plattform e-periodica veröffentlichten Dokumente stehen für nicht-kommerzielle Zwecke in Lehre und Forschung sowie für die private Nutzung frei zur Verfügung. Einzelne Dateien oder Ausdrucke aus diesem Angebot können zusammen mit diesen Nutzungsbedingungen und den korrekten Herkunftsbezeichnungen weitergegeben werden. Das Veröffentlichen von Bildern in Print- und Online-Publikationen ist nur mit vorheriger Genehmigung der Rechteinhaber erlaubt. Die systematische Speicherung von Teilen des elektronischen Angebots auf anderen Servern bedarf ebenfalls des schriftlichen Einverständnisses der Rechteinhaber.

Haftungsausschluss

Alle Angaben erfolgen ohne Gewähr für Vollständigkeit oder Richtigkeit. Es wird keine Haftung übernommen für Schäden durch die Verwendung von Informationen aus diesem Online-Angebot oder durch das Fehlen von Informationen. Dies gilt auch für Inhalte Dritter, die über dieses Angebot zugänglich sind.

SCHWEIZERISCHE BAUZEITUNG

WOCHENSCHRIFT FÜR ARCHITEKTUR / INGENIEURWESEN / MASCHINENTECHNIK
REVUE POLYTECHNIQUE SUISSE

ORGAN DES SCHWEIZERISCHEN INGENIEUR- UND ARCHITEKTEN-VEREINS
UND DER GESELLSCHAFT EHEMAL. STUDIERENDER DER EIDG. TECHN. HOCHSCHULE
GEGRÜNDET 1883 VON ING. A. WALDNER / HERAUSGEGEBEN VON ING. C. JEGHER

Vereins-Mitglieder, beim Verlag: Schweiz 32 Fr.,
Ausland 40 Fr. jährl.; Nicht-Mitglieder: Schweiz
40 Fr.; Ausland 50 Fr., postamtlich abonniert
40 Fr. zuzüglich Gebühren. / Einzel-Nr. 1 Fr.

VERLAG C. & W. JEGHER, ZÜRICH
Dianastrasse 5 / Postcheck VIII 6110
Telephon: 34.507 ■ In Kommission
bei Rascher & Cie., Zürich u. Leipzig

Inserate durch die A.-G. der Unternehmungen
RUDOLF MOSSE, Zürich, Basel. / Die
vierspaltige Colonelzeile 50 Cts., Titelseite
80 Cts., ausländ. Anzeigen 60 Cts., Titelseite 1 Fr.

Viele kleine Weihnachtsgeschenke

machen mehr Freude und beanspruchen die Börse weniger!

Der nüchtern denkende Ingenieur oder Architekt braucht die wichtigsten technischen Akten der letzten Jahre in handlicher Form: Sonderdrucke der „SBZ“, die zu Preisen von 50 Rp. bis 4 Fr. zu haben sind beim Verlag der „SBZ“, Dianastrasse 5, Zürich 2. Liste gratis. Telephon 34507.

F. Bender:

BAUBESCHLÄGE
OBERDORFSTRASSE 9 und 10
TELEPHON 27.192 ZÜRICH

Besichtigen Sie meine Muster-Ausstellung in der Schweizer Bau-Centrale, Talstrasse 9

BERCHTOLD & CO.
THALWIL TEL. 920.501



HEIZUNG

WARMWASSER / LÜFTUNG
PROJEKTE UND BERATUNG KOSTENLOS
BESTE REFERENZEN

Licht

Kraft

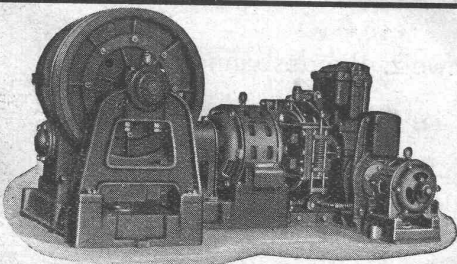
Telephon

Luftschutz-
Anlagen

G. Pfenninger & Co., Zürich

Telephon 71.110

Aegerterstrasse 8



OTIS-AUFZÜGE

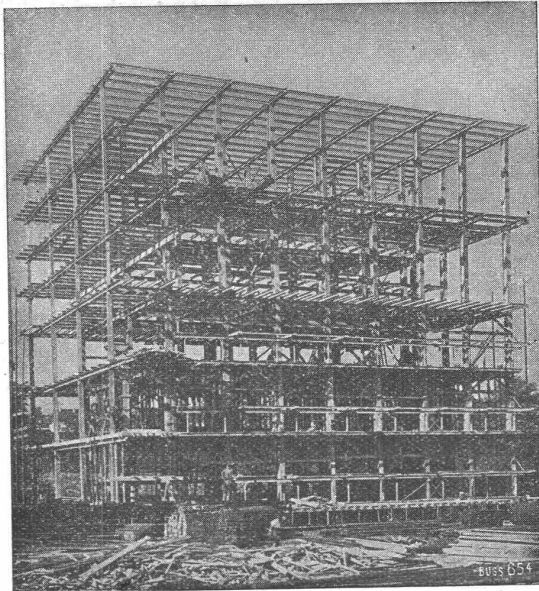
mit automatischer Feineinstellung in höchster Vollendung

A. K. GEBAUER, FABRIK ZÜRICH
Birmensdorferstr. 273

HEIZUNGS- UND LÜFTUNGSANLAGEN
jeden Systems und Umfangs

projektiert und erstellt auf Grund langjähriger Erfahrungen

HEINRICH LIER, Heizungs-Ingenieur S. I. A., ZÜRICH 4
Badenerstrasse 440 - Telephon 39.205



Stahlskelett des Kühlhauses im Bahnhof Basel.

STAHL- HOCHBAU

BUSS & C BASEL

Guss-Asphalt-Arbeiten
für Hoch- u. Tiefbau
 erstellen mit aller Garantie für kunstgerechte und dem jeweiligen Zwecke angepasster Ausführung
Zürich
Asphaltgeschäft
 Gef. r. 1865 Tel. 32.108

Flachdächer begehrbar,
 Bodenbeläge,
 Kegelbahnen etc.

A. Schmid's Erben

PATENTE
 ERWIRKT **H. KIRCHHOFER**
ZÜRICH LOEWENSTR 51

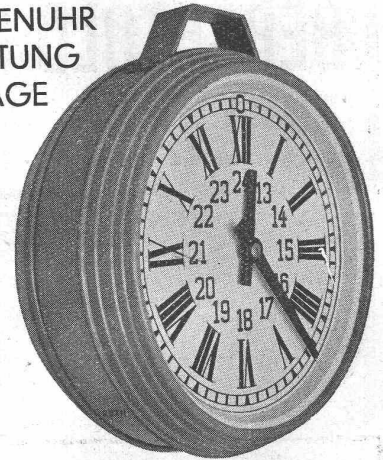
MÜLLER PUMPEN

55	60	65	70 1/2	110
				100
				90
				80
				70

Stromkostensparnisse 10-20%
 P.S. H.m.
 12%

A. MÜLLER & C^{IE} A. G.
 Abteilung Pumpenbau
 Telephon 140 **BRUGG**

DOPPELSEITIGE NEBENUHR
 MIT INNENBELEUCHTUNG
 FÜR AUSSENMONTAGE

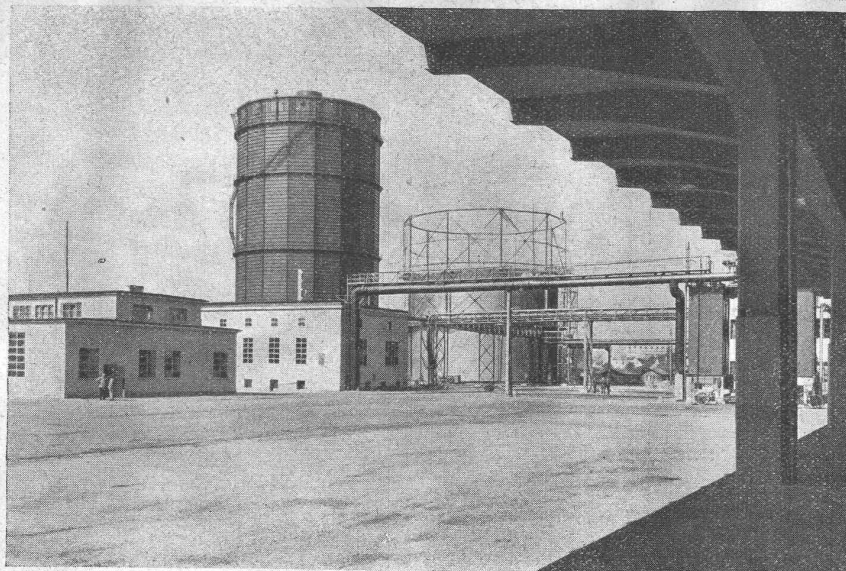


Modell der schweiz. Bundesbahnen.

ABTEILUNG:
 Elektrische Uhren

FAVAG

Fabrik elektrischer Apparate A. G.
NEUENBURG



STAHLBAU

Fachmännische Beratung, Projektbearbeitung und Ausführung sämtlicher Stahlkonstruktionen und Kesselschmiede-Arbeiten auf Grund 35 jähriger Erfahrungen und kulanter Bedingungen

STAHL-HOCHBAU
BRÜCKENBAU
KRANANLAGEN
MASTE
etc.

TANKS
BOHRROHRE
FILTERRORE
BEHÄLTER für
BENZIN, OELE
u. CHEMIKALIEN
DRUCKLEITUNGEN
DRUCKGEFÄSSE
DAMPFKESSEL
GASOMETER etc.

WARTMANN & CIE

BRUGG

KESSELBAU

Wasserloser Gasbehälter 50 000 m³, Basel.

CLICHE



Armbruster Söhne
Obere Zäune 19 - Zürich

Aktiengesellschaft für Dornier-Flugzeuge

Altenrhein bei Rorschach.

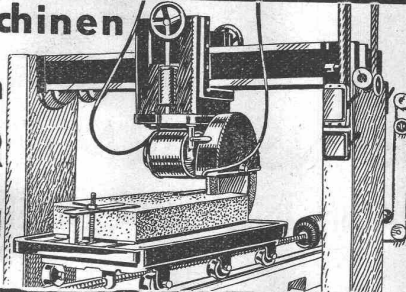
Abteilung Apparate und Behälterbau



Apparate, Behälter und Anlagen für chemische, pharmazeutische, Getränke- und Lebensmittel-Industrien, milchwirtschaftliche Gewerbe, Laboratorien usw. in säure- und rostbeständigen Stählen, Leichtmetallen, Kupfer, Fl.-Eisen und anderen Metallen. / Blech- und Schweissarbeiten.

Spezialmaschinen

für
Glas u. Stein



S.MÜLLER
Maschinenbau
WALLISELLEN
Neue Winterthurerstrasse 12C
Telephon 932.567

H. HEER & CO

OLTEN



SPEZIALITÄT
Gelochte und gepresste Bleche

Restaurant

HABIS ROYAL

mit behagl. Sitzungs-Zimmern
Hauptbahnhof
Zürich




DUSEN
für alle Zwecke der Industrie




JACQUES TOBLER A. G.
LUZERN (Schweiz)

Geräuschlose Ventilatoren

Geräuschlose Elektromotoren

Alarm-Sirenen

für Luftschutz und Industrie

Prospekte und Besuche unseres Reise-Ingenieurs kostenlos und unverbindlich.

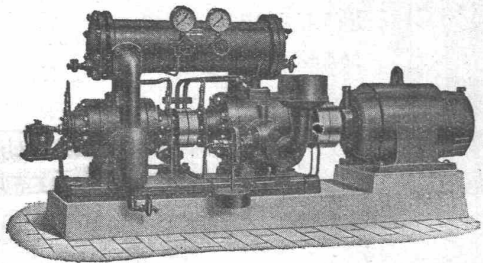


H. Meidinger & Cie., Basel 4

Burckhardt

KOMPRESSOREN

jeder Art und für jede Leistung
(Kolben- und Rotationsmaschinen)



VAKUUMPUMPEN

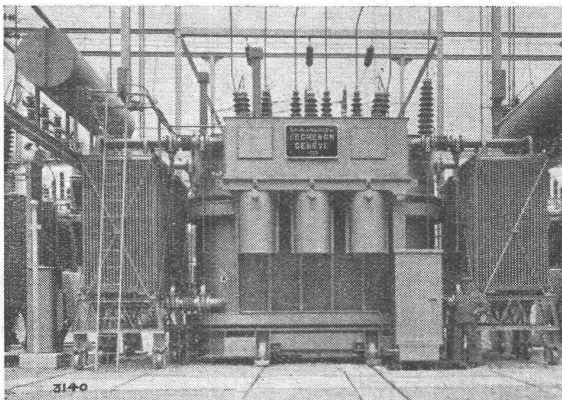
ein- und mehrstufige Maschinen
für höchste Vakua

Maschinenfabrik Burckhardt A. G., Basel

SULZER

HEIZUNG LÜFTUNG
Warmwasserbereitungen
Oelfeuerungen
Gebrüder Sulzer
Aktiengesellschaft
Winterthur

SÉCHERON



ENTREPRISES ÉLECTRIQUES FRIBOURGEOISES
Freiluft-Transformator-Station Hauterive. — Drei-
phasen-Transformator 22000 kVA, 127 auf 61 ± 10 ×
0,9 KV, 50 Pér., mit Stufenschalter unter Last; natür-
liche Oelkühlung.

TRANSFORMATOREN
SPANNUNGS-REGULIERANLAGEN

ELEKTRISCHE TRAKTION

ROTIERENDE MASCHINEN

ELEKTRISCHE SCHWEISSUNG
MASCHINEN UND APPARATE
EXOTHERM ELEKTRODEN FÜR
GLEICH- UND WECHSELSTROM

S. A. DES ATELIERS DE SÉCHERON-GENÈVE