

Objektyp: **Advertising**

Zeitschrift: **Schweizerische Bauzeitung**

Band (Jahr): **107/108 (1936)**

Heft 22

PDF erstellt am: **25.09.2024**

Nutzungsbedingungen

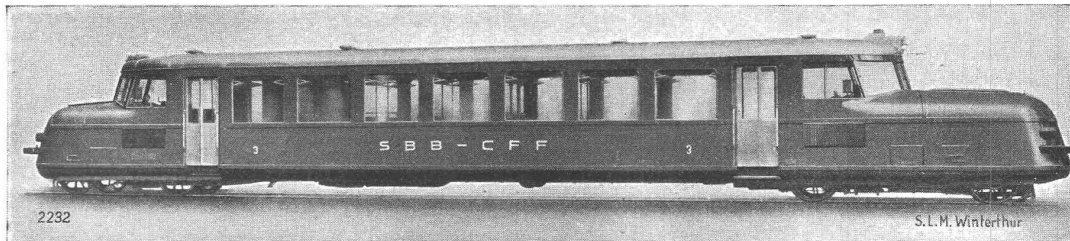
Die ETH-Bibliothek ist Anbieterin der digitalisierten Zeitschriften. Sie besitzt keine Urheberrechte an den Inhalten der Zeitschriften. Die Rechte liegen in der Regel bei den Herausgebern. Die auf der Plattform e-periodica veröffentlichten Dokumente stehen für nicht-kommerzielle Zwecke in Lehre und Forschung sowie für die private Nutzung frei zur Verfügung. Einzelne Dateien oder Ausdrucke aus diesem Angebot können zusammen mit diesen Nutzungsbedingungen und den korrekten Herkunftsbezeichnungen weitergegeben werden. Das Veröffentlichen von Bildern in Print- und Online-Publikationen ist nur mit vorheriger Genehmigung der Rechteinhaber erlaubt. Die systematische Speicherung von Teilen des elektronischen Angebots auf anderen Servern bedarf ebenfalls des schriftlichen Einverständnisses der Rechteinhaber.

Haftungsausschluss

Alle Angaben erfolgen ohne Gewähr für Vollständigkeit oder Richtigkeit. Es wird keine Haftung übernommen für Schäden durch die Verwendung von Informationen aus diesem Online-Angebot oder durch das Fehlen von Informationen. Dies gilt auch für Inhalte Dritter, die über dieses Angebot zugänglich sind.

MECHANISCHE KRAFTÜBERTRAGUNG

mit „S. L. M.-Winterthur“-Oelschaltgetriebe für Triebwagen, Schiffe etc.



Dieselleichttriebwagen der S. B. B.

Wagenbaulicher Teil, mechanische Kraftübertragung und elektrische Ausrüstung geliefert von der

Schweiz. Lokomotiv- & Maschinenfabrik Winterthur

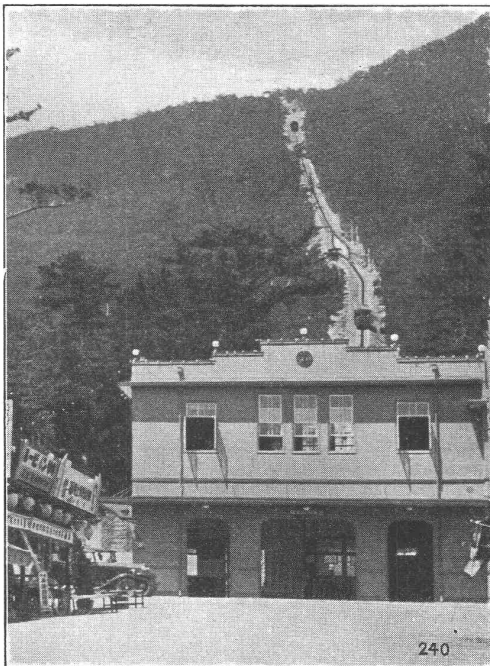
Gesellschaft der L. von Roll'schen Eisenwerke, Gerlafingen

Gegründet 1823

Werk „Giesserei Bern“ in Bern

Gegründet 1823

Konstruktionswerkstätten,
Eisengiesserei



Seilbahn Yashima,
Japan.

Standseilbahnen

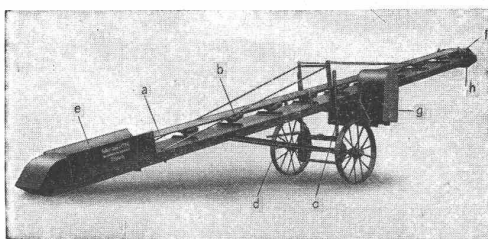
Hebezeuge
Schützenanlagen und
Wehreinrichtungen
Eisenbahnmaterial
Zahnradbahnmaterial
Kabelbaggeranlagen
Allgem. Maschinenbau



Telegramme: Giesserei Bern

Telephon: 25.066

Universal-Gurtförderer „Raco“



Die Einschaltung zuverlässig arbeitender Gurtförderer „RACO“ auf Raupenbänder laufender Becherwerksauf-
lader oder anderer Fördergeräte, die wir als Spezialität
liefern, vermag bei Steigerung der Leistungsfähigkeit
die Transportkosten bedeutend zu reduzieren.

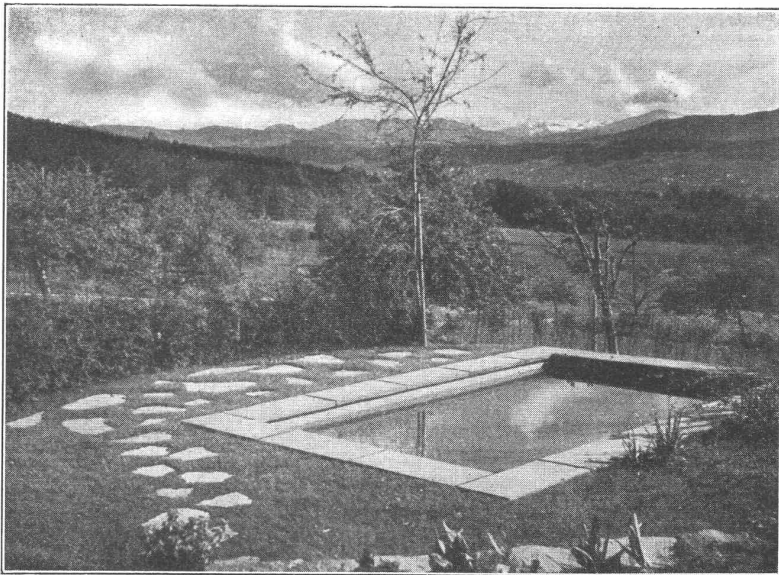
Prospekte und Offerten bereitwilligst durch

ROBERT AEBI & CIE. A.G. ZÜRICH

Ingenieurbureau-Maschinenfabrik

Telephon 31.750

Zweigniederlassung in Zollikofen Bern



**Gartenbäder
Planschbecken
Gehweg- und
Fahrbahn-Beläge**

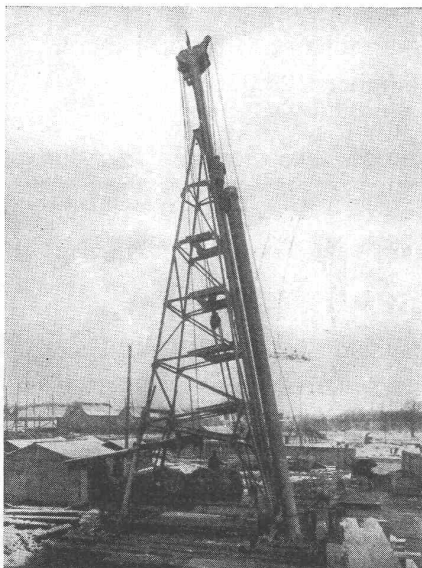
W. 63

WALO BERTSCHINGER ZÜRICH
Bauunternehmung
Niederlassungen in der ganzen Schweiz

KABELWERKE BRUGG A.-G.

Bleikabel

aller Art für **Starkstrom** — Hoch- und Niederspannung —
und **Schwachstrom** für sämtliche Verwendungszwecke.
Kabelarmaturen.



Verwendung von Stahldrahtseilen in Rammen.

**Abteilung
Drahtseilerei:**

Drahtseile von auserlesenem
Stahlmaterial bis zu den
höchsten Bruchfestigkeiten für
Aufzüge (Einbau durch die Aufzugslieferanten)
Kranen

Winden

Rangier- und Schrapperanlagen
Löffel- und Kabelbagger
Berg- und Luftseilbahnen
etc.

sowohl in allgemein gebräuchlichen, wie in Spezial-Konstruktionen, in
gewöhnlicher und unserer patentierten Manier

„Tru-Lay-Brugg“

mit vorgeformten Litzen.



Verwendung von Stahldrahtseilen
in Greifbaggern.



WORINGER BERN

Der Bauherr erkundigt sich ..

ob auch **Bleiweissfarben** zum Anstrich verwandt werden. Und Ihre Antwort lautet: Gewiss, ich arbeite ausschliesslich seit Jahr und Tag nur mit Bleiweissfarben, denn ich weiss, dass vorbeugen besser und billiger ist, denn heilen. Mit andern Worten: Es liegt mir fern, meine Auftraggeber in einigen wenigen Jahren schon Reparaturen, ja Renovationen aussetzen. Zufriedene Kunden allein sind Dauerkunden.

Bleiweissfarben verschönern, schützen das Äussere — mithin das Ganze.



Bleiweiss-
farben
ein **PANZER** gegen das **WETTER**
gegen das **ALTERN!**

Warum bevorzugen Architekten

STREBEL

Heizkessel und Radiatoren!



weil sie für die Zentralheizung, durch die Fachfirma installiert, ein **schweizerisches Qualitätserzeugnis** erhalten, das ihnen Gewähr für lange Lebensdauer auch bei schwierigsten Betriebsverhältnissen bietet!

FABRIK ROTHRIST (AARGAU), TEL. 73.424
FILIALE ZÜRICH, FLÜELASTR. 19, TEL. 55.287/88

Die Absaugung von Farbnebeln in Farbspritzereien wurde so weit vervollkommen, dass es ohne weiteres möglich ist, selbst grössere Teile ohne Farbmaske zu spritzen. Es wurde hierfür eine Konstruktion entwickelt, die den weitgehendsten Ansprüchen gerecht wird. Im besondern waren modernste Grundsätze für die Konstruktion massgebend, indem die gesamte Kabine ein geschlossenes Ganzes bildet. Sowohl Frischluft-Zuführung als auch Absaugventilator sind komplet in die Kabine eingebaut, sodass ein äusserst sauberes Aggregat entsteht. Die gesamte Tischfläche bildet den Farbstaubfilter, der durch wenige Handgriffe gereinigt und beschickt werden kann. Als Filterelement kann Holz- oder Glaswolle verwendet werden. Der erstgenannte ist der Vorzug zu geben, da diese sehr leicht zu beschaffen ist, gegebenen Falls im Betrieb als Abfall vorhanden ist. Durch das zurückge-



neigte Oberteil ergibt sich eine gute Sichtfreiheit und ungehindertes Arbeiten. Die im Oberteil der Kabine eingebaute Beleuchtung dient zugleich für die Erwärmung der zugeführten Frischluft. Diese Spezialkabinen sind ausschliessliches Schweizerfabrikat und werden von der Firma Jacques Tobler A.-G., Luzern, hergestellt.

Die Schweizer Mustermesse 1937 findet vom 3. bis 13. April statt. Das grosse Ganze der Messe bilden die 21 regelmässigen Industriegruppen. Als spezielle Veranstaltungen werden, wie bisher, durchgeführt die Uhren-, Engrosmöbel-, Bau-, Bürobedarf- und Werkzeugmaschinenmesse. Neu auf dem Messplan sind folgende Sondergruppen: Schweizerische Spielwarenschau; Hygiene des Mundes; Strassenbau; Gartenbedarf. Es ist möglich, dass noch weitere Veranstaltungen hinzukommen.

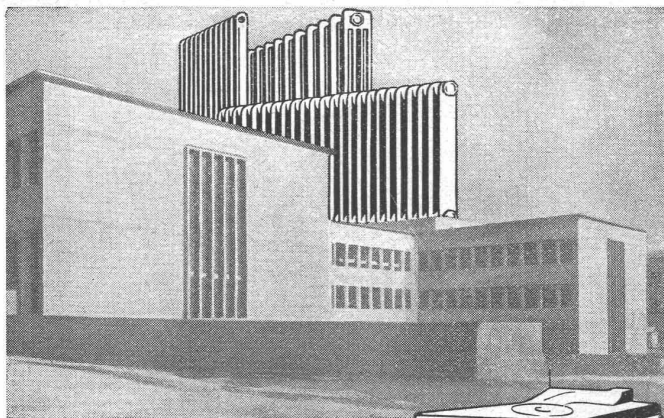
Es gibt heute Schweizerwachstuch, das alle fremden Fabrikate übertrifft. Dank neuzeitlicher Druckverfahren und moderner Maschinen können die prächtigen und leuchtfarbigsten Musterungen auch in der Schweiz hergestellt werden. Dazu ist Schweizer Wachstuch nicht teurer als irgend ein fremdes Produkt; jedes Stück Wachstuch trägt eine «Armbrust-Plombe».

Schweizer Velopneus. Wo im oberen Baselbiet früher die Posamentereimaschinen standen, entstehen heute «Maloya»-Cord und «Hauenstein»-Cord, der erste ein Reifen von besonderer Qualität, der zweite geeignet für weniger hohe Beanspruchung. Die neuen Fabrikate haben sich durchaus bewährt. Es handelt sich um ein Unternehmen, das ganz unabhängig von ausländischen Firmen und rein schweizerisch ist. Die erwähnten Schweizer Velopneus sind gar nicht teurer als gleichwertige ausländische Fabrikate.

Distanzflug mit Dieselflugmotoren. Kürzlich hat ein mit zwei Jumo-205-Dieselflugmotoren ausgerüstetes Junkers-Verkehrsflugzeug Ju 86 (vergleiche Beschreibung in Schweizer «Aero-Revue» Nr. 4/1936, Seite 98) die 6000 km messende Strecke Dessau-Bathurst (Afrika) ohne Zwischenlandung in 20 Flugstunden zurückgelegt. Diese aussergewöhnliche Leistung beweist deutlich den hohen Sicherheitsgrad, den Junkers mit seinem Dieselflugmotor bereits erreicht hat. Nach eingehender praktischer Erprobung ist nun dieser Dieselflugmotor für den Einbau in Verkehrsflugzeuge freigegeben worden, und die deutsche Lufthansa beabsichtigt, eine grössere Zahl neu in Dienst zu stellende Verkehrsflugzeuge mit diesem Motor auszurüsten. (Aero-Revue.)

A. G. für GRUNDWASSERBAUTEN Bern

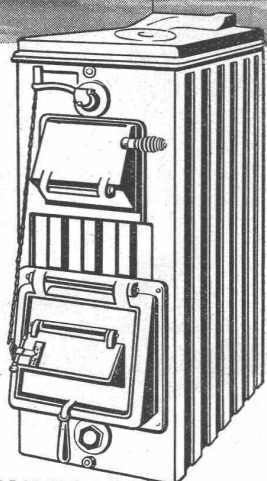
Sondierbohrungen und Grundwasserfassungen



Im modernen Zweckbau verwendet der erfahrene Heizungsfachmann mit Vorliebe das bewährte, zweckdienliche **ZENT-Heizungsmaterial:**
ZENT-Heizkessel und ZENT-Radiatoren

ZENT

ZENT A. G. BERN, OSTERMUNDIGEN



Restaurant

HABIS ROYAL

mit behagl. Sitzungs-Zimmern

Hauptbahnhof Zürich



KLEIDERSCHRÄNKE
 Neuzeitliche Einheits-Typen in gepresstem Stahl.
 Solid! Billig!
 WEITERE SPEZIALITÄTEN: Patent. Garagetore, als Kipptore, Schiebetore oder gekuppelte Flügeltore mit automatischer Arretierung.
 Prospekte.

H. KISSLING
 Eisenbau A.G. BERN

Wasserreinigung
 jeder Art

Jacques Tobler AG
 Luzern

S.T.S.

**Schweizer Technische Stellenvermittlung
Service Technique Suisse de placement
Servizio Tecnico Svizzero di collocamento
Swiss Technical Service of employment**

ZÜRICH, Tiefenhöfe 11 — Telefon: 35.426 — Telegramme: INGENIEUR ZÜRICH.
Für Arbeitgeber kostenlos. Für Stellensuchende Einschreibgebühr 2 Fr. für 3 Monate.
Bewerber wollen Anmeldebogen verlangen. Auskunft über offene Stellen und Weiterleitung von Offerten erfolgt nur gegenüber Eingeschriebenen.

Maschinen-Abteilung.

- 667 **Dipl. Elektro-Ingenieur** od. Techniker, selbständig in der Projektierung, Konstruktion u. Kalkulation elektr. Industrieöfen modernster Systeme für niedrige u. höchste Temperaturen, selbständig in Korrespondenz u. Verkauf. Sprachkenntnisse. Deutsche Schweiz.
- 669 **Dipl. Maschinen-Ingenieur**, mit mehreren Jahren Praxis in Patentanwalts-Bureau, Verwaltung der Patente, Ausarbeitung von Neuanmeldungen, Ueberwachung usw. Bedingungen: Offizier der schweiz. Armee, deutsch u. französisch perfekt, Englisch u. Italienisch Vorkenntnisse. Alter 28 bis 40 J. Westschweiz.

- 671 jüngerer **Ingenieur** od. Techniker, mit mehrjähriger Erfahrung in der Konstruktion von Dampfturbinen, mögl. Kenntnisse über Regulierung. Deutsche Schweiz.
- 693 **Dipl. Maschinen-Techniker**, mit absolvierter Werkstättelehre u. etwas Praxis als Konstrukteur einer Motorlastwagenfabrik. Sofort. Deutsche Schweiz.
- 695 jüngerer **Techniker**, mit elektro- u. mechanisch-technischen Kenntnissen, guten Umgangsformen, repräsentative Erscheinung für den Verkauf von elektrischen Bureaumachines.
- 691 **Betriebsleiter**, mit langjähriger Erfahrung in der Fabrikation von Gasapparaten (Blecharbeiten), Organisation u. Betriebsüberwachung. Autorität im Umgang mit Untergebenen. Alter ca. 40 Jahre. Dauerstelle. Ostschweiz.
Es sind noch offen die Stellen: 673, 681, 683 (21. Nov.).

Bau-Abteilung.

- 430 **Ingenieur** od. Techniker für Vertrauensstelle nach Prag. Beherrschung der tschechischen Sprache. (Bei Beherrschung einer andern slavischen Sprache wie polnisch, serbisch, slovenisch, bulgarisch) genügen Vorkenntnisse des Tschechischen). Vollkommene Kenntnis der Nachkalkulation u. Buchhaltung. Technische Kenntnisse im Bauwesen erwünscht. Alter mind. 30 Jahre. Bei Eignung Dauerstelle als Vertrauensmann einer Schweizergruppe.



A.-G. vorm. HÄMMERLE & Co., ZOFINGEN.

Telephon: 81077

Gegründet 1897

Telegr.: Hämmerle

**Eisenkonstruktionen,
Türen, Trennwände, Fenster,
in Eisen- und Metallprofilen**

**Schaufenster
in allen modernen
Baustoffen.**

**Hydraulische Hebeanlagen,
Spezialität:
Automobilheber.**

Kortisit - Presskorkplatten

wirksame Erschütterungsdämpfer für Motoren und Maschinen, erstklassiges Dichtungsmaterial. Erhältlich in Stärken 1 bis 100 mm.

Kork AG., Dürrenäsch

Erste Schweiz. Kork- und Isoliermittelwerke Tel. 84.52

Heizung, Lüftung MOERI & CIE LUZERN

LIZENZ

für die Ausführung pat. Eisenbetonkonstruktionen für Bach-Verbauungen und Strassenanlagen, geeignet für Zementwarenfabriken, Bauunternehmer oder Ingenieur-bureaux eventl. kantonsweise zu verkaufen. Erstklassige Artikel, viele Kilometer eingebaut. — Gefl. Anfragen unter Chiffre Z. R. 2229 befördert

Rudolf Mosse, A.-G., Zürich.

GESUCHT per sofort, gebildeter LABORANT

zur Einrichtung und Betrieb verschiedener Leichtmetall-Oberflächen Schutz-Verfahren, wie: Einbrenn-Lackierung, Beiz-Verfahren, Kadmirung, anodische Oxydationen, thermische Vergütungen usw. — Offerte unter Chiffre Z. P. 2228 befördert

Rudolf Mosse, A.-G., Zürich.



Hch. Bertrams A-G
VOGENSENSTRASSE Basel 13 TEL. 549.46.00

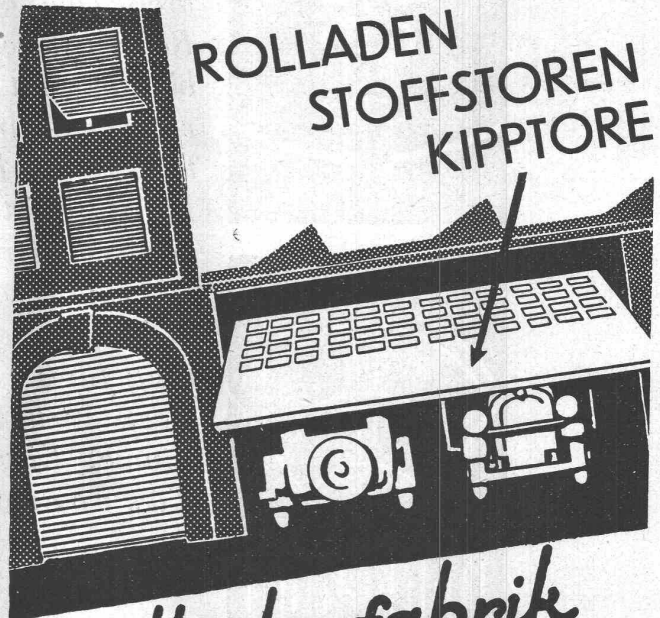
Werkzeugmaschinen gesucht.
Wir suchen gegen Kassa gebrauchte moderne Werkzeugmaschinen aller Art und haben besonderes Interesse für die folgenden: **Horizontalbohrer** bis zu 8 bis 10 Zoll Spindeldiameter; **Hobelmachines** mit 14 Fuss zwischen den Ständern; **Bohr- und Drehmaschinen** bis zu 24 Fuss Diameter; **Drehbänke** mit Kopfgewinde bis zu 30 Zoll zwischen den Spindeln. — Zuschriften mit allen Einzelheiten und den niedrigsten Preisangaben für Kassa bei Lieferung. **J. B. Machine Tool Co. Ltd., 312/314 Bradford Street, Birmingham 5, England.**

Bauingenieur

mit vielseitiger Bauplatzpraxis, sucht Volontärstelle in Ingenieurbureau. — Offerten unter Chiffre Z. A. 2235 an

Rudolf Mosse, A.-G., Zürich.

**PATENTIERTE
ERWIRKT H. KIRCHHOFER
ZÜRICH LOEWENSTR. 51**



**ROLLADEN
STOFFSTOREN
KIPPTORE**

**Rolladenfabrik
A. Griesser & Aadorf**

FILIALEN:
BASEL Gundeldingerstr. 202 Tel. 29.849
LAUSANNE Boulevard de Grancy 14 Tel. 33.272

ZÜRICH Militärstr. 108 Tel. 37.398

Stetes Inserieren bringt Erfolg



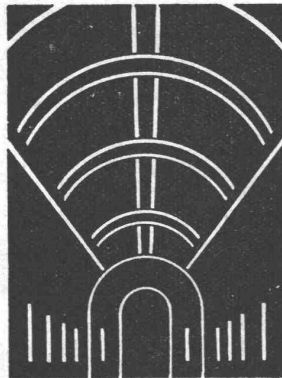
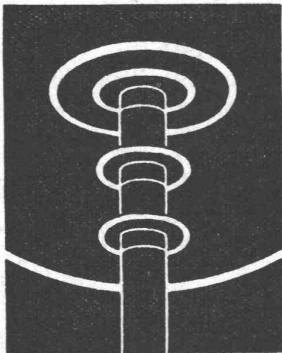
**Kein Preisaufschlag auf
Schwarzpulver**

Eidg. Pulververwaltung, Bern

Schöne Deine Augen
durch besseres Licht

Beleuchtungs-Rezept!

Betr. Osram - Linestra
aus weißem Opal-Überfangglas



Aus den Viertel- und Achtelkreisen der Osram-Linestra-Röhren lassen sich in Verbindung mit der Stabform verschiedenartige Beleuchtungsmotive herstellen. Der Phantasie ist keine Grenze gezogen. Osram-Linestra gibt eine geschmackvolle, nicht blendende Beleuchtung für Theater, Kinos, Gaststätten, Ausstellungsräume, Kirchen und für das vornehme Heim.



OSRAM