

Objektyp: **Advertising**

Zeitschrift: **Schweizerische Bauzeitung**

Band (Jahr): **107/108 (1936)**

Heft 12

PDF erstellt am: **20.09.2024**

Nutzungsbedingungen

Die ETH-Bibliothek ist Anbieterin der digitalisierten Zeitschriften. Sie besitzt keine Urheberrechte an den Inhalten der Zeitschriften. Die Rechte liegen in der Regel bei den Herausgebern. Die auf der Plattform e-periodica veröffentlichten Dokumente stehen für nicht-kommerzielle Zwecke in Lehre und Forschung sowie für die private Nutzung frei zur Verfügung. Einzelne Dateien oder Ausdrucke aus diesem Angebot können zusammen mit diesen Nutzungsbedingungen und den korrekten Herkunftsbezeichnungen weitergegeben werden. Das Veröffentlichen von Bildern in Print- und Online-Publikationen ist nur mit vorheriger Genehmigung der Rechteinhaber erlaubt. Die systematische Speicherung von Teilen des elektronischen Angebots auf anderen Servern bedarf ebenfalls des schriftlichen Einverständnisses der Rechteinhaber.

Haftungsausschluss

Alle Angaben erfolgen ohne Gewähr für Vollständigkeit oder Richtigkeit. Es wird keine Haftung übernommen für Schäden durch die Verwendung von Informationen aus diesem Online-Angebot oder durch das Fehlen von Informationen. Dies gilt auch für Inhalte Dritter, die über dieses Angebot zugänglich sind.

SCHWEIZERISCHE BAUZEITUNG

WOCHENSCHRIFT FÜR ARCHITEKTUR / INGENIEURWESEN / MASCHINENTECHNIK
REVUE POLYTECHNIQUE SUISSE

ORGAN DES SCHWEIZERISCHEN INGENIEUR- UND ARCHITEKTEN-VEREINS
UND DER GESELLSCHAFT EHEMAL. STUDIERENDER DER EIDG. TECHN. HOCHSCHULE
GEGRÜNDET 1883 VON ING. A. WALDNER / HERAUSGEGEBEN VON ING. C. JEGHER

Vereins-Mitglieder, beim Verlag: Schweiz 32 Fr.,
Ausland 40 Fr. jährl.; Nicht-Mitglieder: Schweiz
40 Fr.; Ausland 50 Fr., postamtlich abonniert
40 Fr. zuzüglich Gebühren. / Einzel-Nr. 1 Fr.

VERLAG C. & W. JEGHER, ZÜRICH
Dianastrasse 5 / Postdeck VIII 6110
Telephon: 34.507 ■ In Kommission
bei Rascher & Cie., Zürich u. Leipzig

Inserate durch die A.-G. der Unternehmungen
RUDOLFMOSSE, Zürich, Basel. / Die
vierspaltene Colonelzeile 50 Cts., Titelseite
80 Cts., ausländ. Anzeigen 60 Cts., Titelseite 1 Fr.



Jalousieladen, Rollladen, Kipp- und Flügel-
Tore für Garagen / Stoffstoren, Rollwände

WILH. BAUMANN, HORGEN

ZÜRICH
Montage und Reparaturwerkstätte
Grütlistr. 64, Tel. 36.382

LUZERN
Maihofstr. 45, Tel. 23 875
Platzmonteur GÜTKNECHT

LAUSANNE-LUTRY
Le Mimosa, Tél. 33.201
Représentant W. EISENHUT

Unfall-, Haftpflicht- und
Lebens-Versicherungen
vorteilhaft bei

„WINTERTHUR“

Schweizerische Unfallversicherungs-Gesellschaft in Winterthur
Lebensversicherungs-Gesellschaft in Winterthur

Besondere Vergünstigungen für Mitglieder
des Schweizerischen Ingenieur- und Archi-
tekten-Vereins bei Abschluss von Unfall-
Versicherungen



Baukork

Kampf der Baufeuchtigkeit

VERLANGEN SIE GRATISPROSPEKTE v. b. BAUKORK-AG, GOTTHARDSTR. 61, ZÜRICH

Durch

PLASTIMENT

zum Qualitätsbeton!

KASPAR WINKLER & CO. ZÜRICH-ALTSTETTEN. TEL. 55343

Licht Kraft Telephon Luftschutz-Anlagen

G. Pfenninger & Co., Zürich

Telephon 71.110 Aegerlenstrasse 8

WASSERDICHTHE BELÄGE

FUNDAMENT- TERRASSEN-
BRÜCKEN- SCHALL-
ISOLIERUNGEN

MEYNADIER

MEYNADIER & CIE · A · G · ZÜRICH
HANDELSHOF - URANIASTRASSE 35
TELEPHON 58.620 FABRIK IN ALTSTETTEN

Leder-Riemen

GUMMI- UND BALATA-RIEMEN

GUT & CO

Treibriemenfabrik
Gegr. 1866 **ZÜRICH**

WENN IHR ERZEUGNIS

stengelig oder **schalig** ist, wird es Ihnen schwer oder unmöglich sein, lohnenden Absatz zu finden. Es wird heute fast ausschliesslich **kubisch-scharfkantiges Korn** verlangt. Ein derartiges Erzeugnis können Sie mit unserem **SYMONS-BRECHER** erreichen.

Verlangen Sie unsere Druckschrift Z. 7

KRUPP-GRUSONWERK

MAGDEBURG

VERTRETER: SPOERRI & CO., ZÜRICH 6, WALCHESTRASSE 27

Schule für Baukunst Weimar
Dir. Schulze-Naumburg.
Ausbild. von H. T. L. - Absol. z. Dipl.-Arch.

PATENTE

ER WIRKT H. KIRCHHOFER
ZÜRICH LOEWENSTR 51

DUSEN

für alle Zwecke der Industrie

JACQUES TOBLER A.G.

LUZERN (Schweiz)

Restaurant

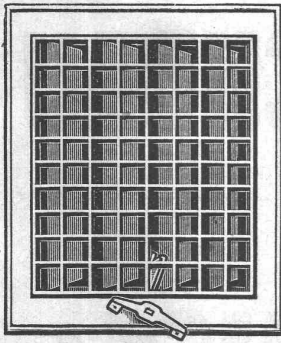
HABIS ROYAL

mit behagl. Sitzungs-Zimmern

Hauptbahnhof
Zürich

Ventilationsklappen RF7

(Patent Nr. 165 634)



mit leicht wegnehmbarem Rahmen sind bestbewährt für eine befriedigende Lüftung von Küchen, Badezimmern, Wohn- und Geschäftsräumen, Spitälern usw.



Sie erreichen damit:

1. bedeutende Zeitersparnis beim Versetzen,
 2. äusserst angenehme Regulierung,
 3. grösste Wirkung
- u. **vermeiden** infolge der vertikalen Klappenstellung das lästige selbsttätige Öffnen und Schliessen des Apparates.

FABRIKANTEN:

Hess & Cie., Pilgersteg-Rüti

Verlangen Sie Muster und Prospekte bei Ihrem Eisenwarenhändler

Gesellschaft der Ludw. v. Roll'schen Eisenwerke

Eisenwerk Klus

KLUS (Kt. Solothurn)

Elkington-

von ROLL . . .



die einzige nicht klappernde

Schachtabdeckung

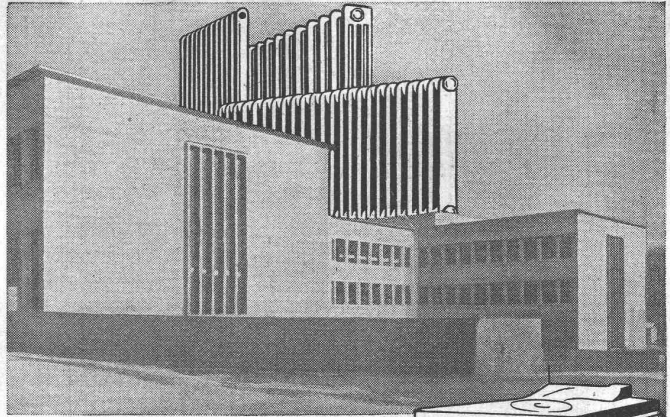
Patentiert in allen Industrieländern



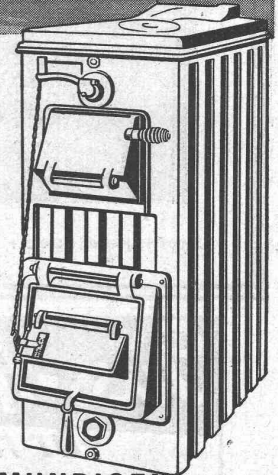
Fester Sitz
Wasserdicht
Leichte Bedienung

Deckel mit geriffelter Guss Oberfläche,
Beton- oder Asphalt-Ausguss

Schweizer Qualitätsfabrikat



Im modernen Zweckbau verwendet der erfahrene Heizungsfachmann mit Vorliebe das bewährte, zweckdienliche ZENT-Heizungsmaterial: ZENT-Heizkessel und ZENT-Radiatoren



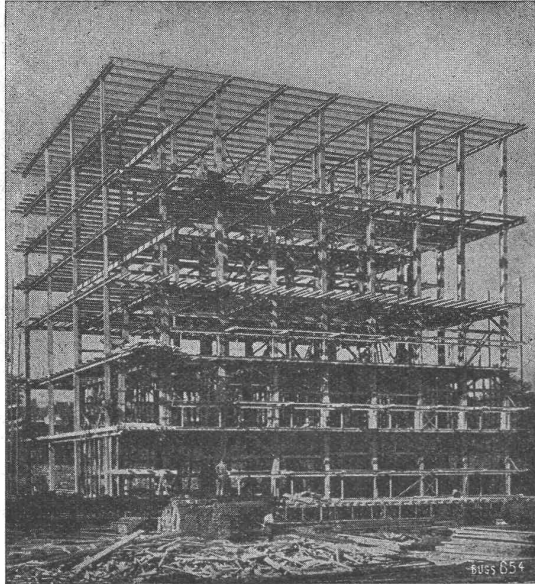
ZENT

ZENT A. G. BERN, OSTERMUNDIGEN

INDUCTA UHREN



LANDIS & GYR AG. ZUG



Stahlskelett des Kühlhauses im Bahnhof Basel.

STAHL- HOCHBAU

BUSS & C BASEL

Süss-Asphalt-Arbeiten *Flachdächer begehrbar,
Bodenbeläge,
Kegelbahnen etc.*
für Hoch- u. Tiefbau *A. Schmid's Erben*
erstellen mit aller Garantie für kunstgerechte und dem jeweiligen Zwecke angepasster Ausführung **Zürich** *Asphaltgeschäft
Gegr. 1865 Tel. 32.108*

INSTITUT JUVENTUS

HANDELSHOF ZÜRICH
URANIASTRASSE 31-33
Maturität
Handelsdiplom
Abend-Gymnasium
Abend-Technikum
PROSPEKTE GRATIS

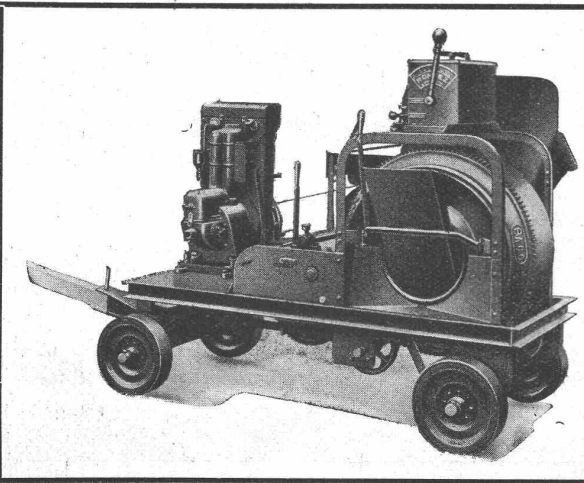
Antike Kachelöfen u. Kacheln
IN GROSSER AUSWAHL
A. Künzler-Grob, Staad b./ Rorschach
(PHOTO ZU DIENSTEN)

RAY *Die schwersten Öle* *verbrennen restlos*

der Oelbrenner für schwere Industrie-Oele

durch den dösenlosen RAY-Oelbrenner dem **einzigen** Brenner welcher dank seines **pat. Oelviskositäts-Regulierungssystems ohne die teure Vorwärmung die billigsten** Schweroele No. III bis V automatisch rauch und geruchlos verfeuert.

Referenzen und kostenlose Beratung durch
OTTO BRUNNER, Werkstätten, WALLISELLEN-ZÜRICH



Der Anspruchsvollste findet sich befriedigt

durch die hervorragende Ausführung der RACO-von ROLL-Betonmischer. Diese Maschinen sind auf vielen hundert Bauplätzen, wie auch bei Grosskraftwerkbauten anzutreffen, wo solche ihre betriebssichere und überlegene Arbeitsweise täglich bestätigen. — Nicht nur ins Auge gefällig, sondern auch stark und lebensfähig. Mit patentiertem Wassermesser Rondez unerreicht in Einfachheit und Betriebssicherheit.

ROBERT AEBI & CIE., A. G., ZÜRICH
Ingenieurbureau und Maschinenfabrik **Telephon 31.750**
Zweigniederlassung in Zollikofen/Bern

hochsäurefest
frostsicher
glatte Oberfläche
höchster Widerstand
gegen Abschleiff
hohe Druckfestigkeit

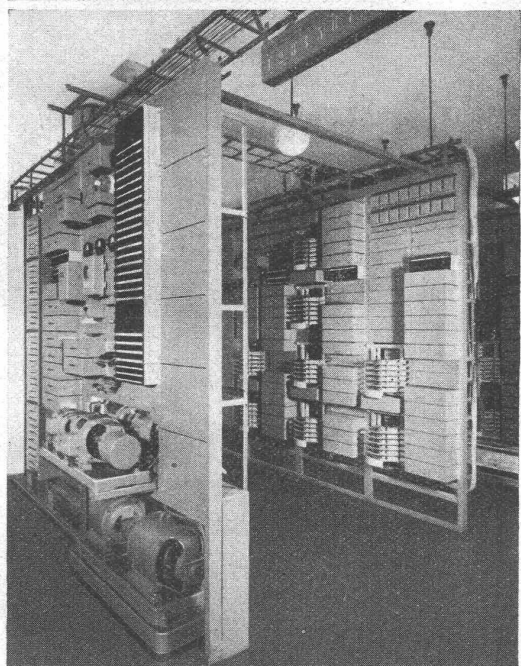
STEINZEUG

das beste Kanalisationsmaterial



Schweizer. Steinzeug-Röhren-
Fabrik A.-G. Schaffhausen
Steinzeugfabrik Embrach A.-G.
Embrach

Ein halbes Jahrhundert Erfahrung



Telephonanlagen

jeder Art und Grösse

Die Abbildungen zeigen die Telephon-Anlage der Eidg. Technischen Hochschule, bestehend aus dem Vermitlerschrank für 16 Leitungen für den Verkehr mit der Stadt (rechts) und dem Automaten für 400 Teilnehmer (links).



Hasler ^{AG} Bern

Werke für Telephonie und Präzisionsmechanik



Wärmemengenzähler

für die Messung des Wärmeverbrauchs von Warmwasser-Heizungsanlagen.

Unmittelbare Ablesung der abgegebenen Wärmemenge in kcal. Gleichzeitige Anzeige der Wassermenge und der Temperaturdifferenz. Keine Hilfsstromquelle. Verwendung von Wasserzählern mit magnetischer Kupplung. Messung der Temperaturdifferenz durch Thermoelemente in einfachster Schaltung.

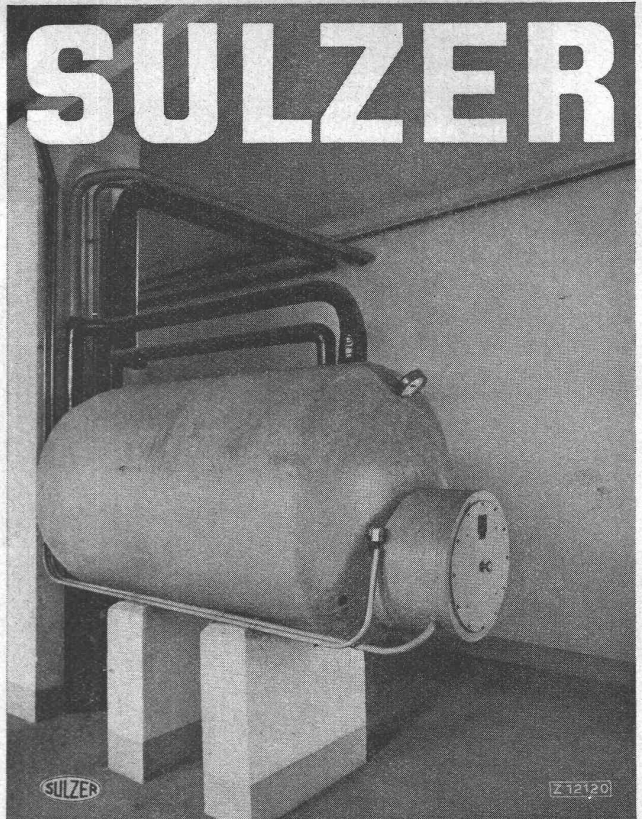
Verlangen Sie die Druckschrift SH 5094b

Ca 213

SIEMENS

ELEKTRIZITÄT SERZEUGNISSE A.G.
ABT. SIEMENS & HALSKE

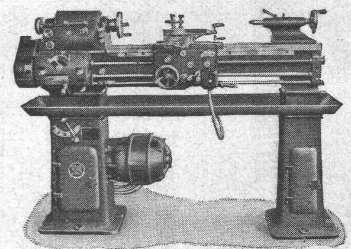
ZÜRICH - LAUSANNE



Ein Boiler zur Erwärmung von Wasser für allseitigen Gebrauch. Dieselbe erfolgt hier nicht nur mit Dampf, Warm- oder Heißwasser, sondern wechselweise auch durch elektrischen Strom. Der Boiler besitzt auch einen elektrischen Heizsinsatz vorzugsweise zur Ausnützung von billigem Nachtstrom.

Gebrüder Sulzer, Aktiengesellschaft, Winterthur

DAN-Schnelldrehbank



Acht elektrisch wechselbare Drehzahlen. Hauptspindel nitriert und geschliffen. Bei hohem Drehzahlbereich keine Zahnräder auf dem Kraftweg ... und noch manchen weiteren Vorteil.

Verlangen Sie bitte unser Angebot.

CHRISTEN

CHRISTEN & CO. A. G. BERN
Genauigkeits - Werkzeugmaschinen