

Objektyp: **Advertising**

Zeitschrift: **Schweizerische Bauzeitung**

Band (Jahr): **107/108 (1936)**

Heft 4

PDF erstellt am: **19.09.2024**

Nutzungsbedingungen

Die ETH-Bibliothek ist Anbieterin der digitalisierten Zeitschriften. Sie besitzt keine Urheberrechte an den Inhalten der Zeitschriften. Die Rechte liegen in der Regel bei den Herausgebern. Die auf der Plattform e-periodica veröffentlichten Dokumente stehen für nicht-kommerzielle Zwecke in Lehre und Forschung sowie für die private Nutzung frei zur Verfügung. Einzelne Dateien oder Ausdrucke aus diesem Angebot können zusammen mit diesen Nutzungsbedingungen und den korrekten Herkunftsbezeichnungen weitergegeben werden. Das Veröffentlichen von Bildern in Print- und Online-Publikationen ist nur mit vorheriger Genehmigung der Rechteinhaber erlaubt. Die systematische Speicherung von Teilen des elektronischen Angebots auf anderen Servern bedarf ebenfalls des schriftlichen Einverständnisses der Rechteinhaber.

Haftungsausschluss

Alle Angaben erfolgen ohne Gewähr für Vollständigkeit oder Richtigkeit. Es wird keine Haftung übernommen für Schäden durch die Verwendung von Informationen aus diesem Online-Angebot oder durch das Fehlen von Informationen. Dies gilt auch für Inhalte Dritter, die über dieses Angebot zugänglich sind.

SCHWEIZERISCHE BAUZEITUNG

WOCHENSCHRIFT FÜR ARCHITEKTUR / INGENIEURWESEN / MASCHINENTECHNIK
 REVUE POLYTECHNIQUE SUISSE

ORGAN DES SCHWEIZERISCHEN INGENIEUR- UND ARCHITEKTEN-VEREINS
 UND DER GESELLSCHAFT EHEMAL. STUDIERENDER DER EIDG. TECHN. HOCHSCHULE
 GEGRÜNDET 1883 VON ING. A. WALDNER / HERAUSGEGEBEN VON ING. C. JEGHER

Vereins-Mitglieder, beim Verlag: Schweiz 32 Fr.,
 Ausland 40 Fr. jährl.; Nicht-Mitglieder: Schweiz
 40 Fr.; Ausland 50 Fr., postamtlich abonniert
 40 Fr. zuzüglich Gebühren. / Einzel-Nr. 1 Fr.

VERLAG C. & W. JEGHER, ZÜRICH
 Dianastrasse 5 / Postcheck VIII 6110
 Telefon: 34.507 ■ In Kommission
 bei Rascher & Cie., Zürich u. Leipzig

Inserate durch die A.-G. der Unternehmungen
 RUDOLF MOSSE, Zürich, Basel. / Die
 vierspaltene Colonelzeile 50 Cts., Titelseite
 80 Cts., ausl. Anzeigen 60 Cts., Titelseite 1 Fr.

SCHWEIZ. OELFEUERUNG

Cuenod

FABRIK :
GENÈVE

FILIALEN

}

ZÜRICH, LÖWENSTRASSE 3, SIHLPORTE, TELEPHON 56844.
 BERN, MORILLONSTRASSE 4, TELEPHON 27857.
 BASEL, MARGARETHENSTRASSE 72, TELEPHON 23115.
 LUZERN, BUNDESPLATZ 14, TELEPHON 24157.

ÜBER 4000 BRENNER IN DER SCHWEIZ

Telephonanlagen

Baumann, Koelliker

& CO., A.G., ZÜRICH
 Sihlstrasse 37 • Telephon **33.733**

G

USS - BAUSTEIN - FABRIK ZÜRICH A.-G.

BUREAU: FRAUMUNSTERSTRASSE 14
 TELEPHON 38.087

Erste Spezialfabrik für

Schlacken- und Bimsprodukte

Schilfrohrzellen

Schlacken- und Bimsplatten, 4 bis 15 cm stark / Bims- und Schlacken-Deckenhohlsteine
 Bimsdielen 8 bis 10 cm stark / Armierte Beton-Hourdis / Bimskies / Auffüllschlacke

ZÜRICH

Dreikönigstr. 53
 Telephon 38.192

Tiefbohr- u. Baugesellschaft A.-G.

Sondierungen - Tiefbohrungen - Filterbrunnen - Automatische Heberleitungen -
 Seeleitungen - Taucherarbeiten - Bohr-Pressbetonpfähle - Grundwasserabsenkung
 für Fundationen - Kernbohrungen im Fels - Injektionen - Druckluftarbeiten

Klärung u. Reinigung von Wasser u. Abwasser

SPEZIALITÄT: Schnellfilter System Peter

Ueber 300 Anlagen ausgeführt

AUSFÜHRUNGEN

BERN

Werdtweg 5
 Tel.: 31.970

PROJEKTE

WARTMANN & CIE.

BRUGG

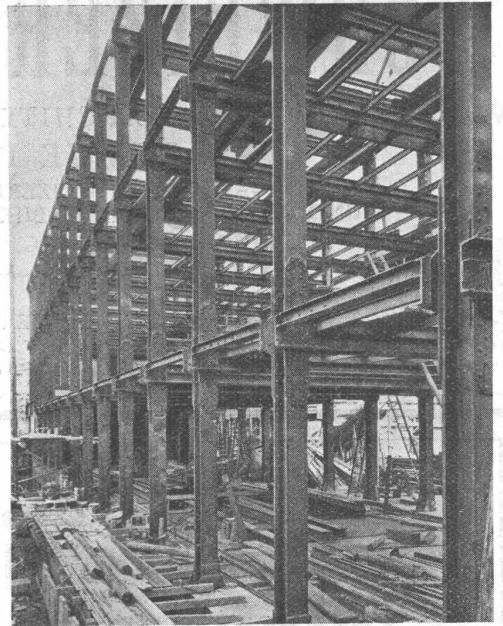
STAHLBAU

Projektierung und Ausführung aller Konstruktionen aus Stahl

KESSELSCHMIEDE

Tanks für Benzin und Oel, Behälter für jede Zweckbestimmung, Dampfkessel, Wasserspeicher, sowie sämtliche einschlägigen Blech- und Kesselschmiedearbeiten

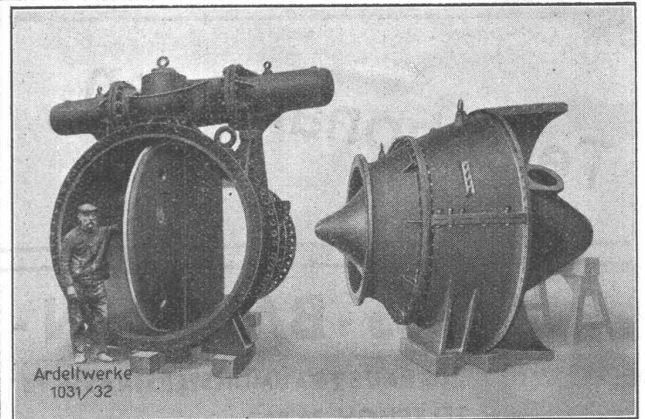
Neubau Chemiegebäude E.T.H., Bauzustand Nov. 1935



**Rolladenfabrik
A. Griesser & Aadorf**

FILIALEN:
BASEL
 Gundeldingerstr. 432
 Tel. 5.9849
LAUSANNE
 Place St. Francois 5
 Tel. 33.272
ZÜRICH
 Militärstrasse 108
 Tel. 37.398

ARDELT



Maschinelle Ausrüstungen für EISEN-WASSERBAUTEN

Regulierfähige Verschlüsse für Grundablässe und sonstige Wasserführungen

ARDELTWERKE G. M. B. H. EBERSWALDE/BERLIN
 Vertreter für die Schweiz: Ing. WILHELM STAPF, FREIBURG (Breisgau), Bismarckstrasse 86, Telephon: 3325.

ERWIN MAIER,

BERATENDER INGENIEUR

SCHAFFHAUSEN

Dipl. Ing. E.T.H., Mitglied S.I.A. u. A.S.I.C.

Steigstrasse 51 - Telephon 16.56

INGENIEUR-BUREAU

Beratung, Projekte, Bauleitungen und Gutachten für Hoch- und Tiefbauten aller Art

SPEZIALITÄT: EISENBETONBAU



Steckkontakte aller Art, für thermo-elektrische Anlagen

Das vollkommene, formschöne und preiswürdige Installationsmaterial!
Gewährleistet höchste Betriebssicherheit!

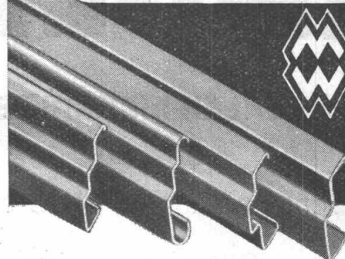
*Geradlinig und scharfkantig
sind die auf*

**Weingarten-
Profilpressen DRP.**

hergestellten Kantungen.

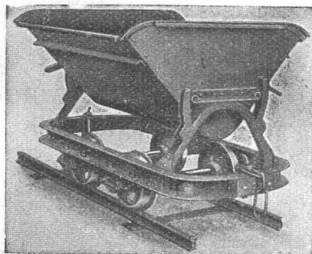
- Bruchsichere und biegungsfreie Konstruktion
- Zahlreiche Lieferungen nach dem In- und Auslande

MASCHINENFABRIK



WEINGARTEN

vorm. Hch. Schatz A-G.
WEINGARTEN, WUERTT.



Rollbahn-Materialien

jeder Art, wie Geleise, Welchen, Drehscheiben, Seitenkippwagen, Plattformwagen, Dampf- und Motorlokomotiven für jede Spurweite, liefern vorteilhaft kauf- und mietweise

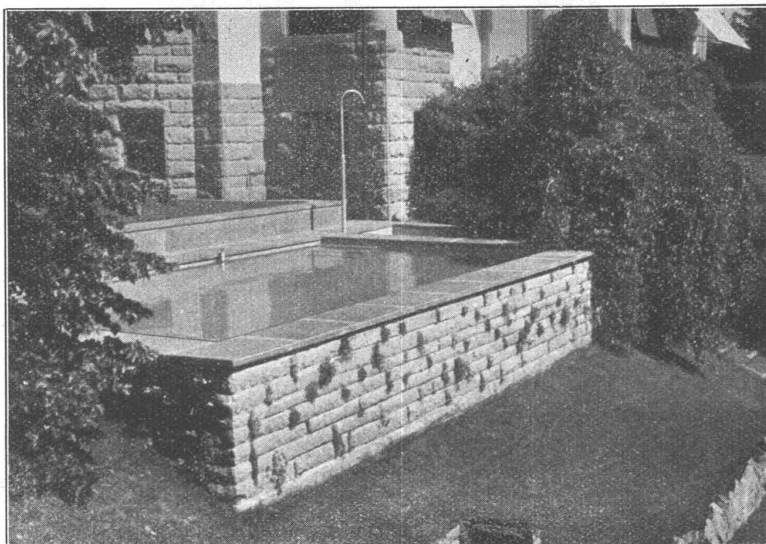
ROBERT AEBI & CIE., A.-G., ZÜRICH

Telephon 31.750

Ingenieurbureau und Maschinenfabrik

Telephon 31.750

Zweigniederlassung in Zollikofen/Bern



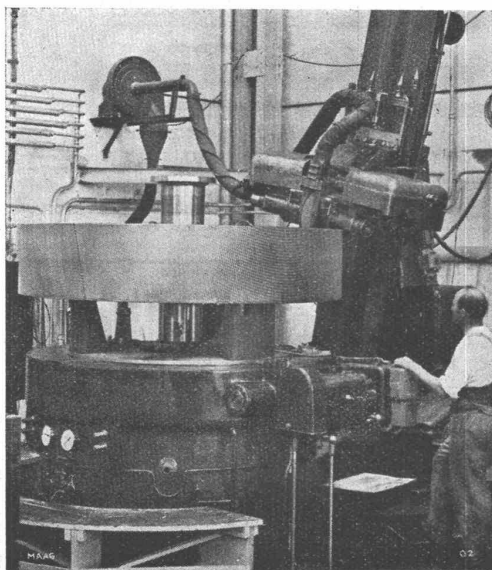
**Gartenbäder
Planschbecken
Gehweg- und
Fahrbahn-Beläge**

werden erstellt durch

WALO BERTSCHINGER, ZÜRICH

Niederlassungen in der ganzen Schweiz

MAAG ZAHNRÄDER



MAAG-ZAHNRADSCHEIFMASCHINE
für Stirn- und Schrauben-Verzahnungen, Type HSS 4.

DIE GRÖSSTE ZAHNRADSCHEIFMASCHINE DER WELT

ist die MAAG-Zahnradschleifmaschine HSS 4.

Sie ermöglicht das Schleifen von Stirn- und Schrauben-Verzahnungen bis 3,6 m Durchmesser und 1 m Zahnbreite mit einer Genauigkeit bis 0,004 mm.

Die MAAG-ZAHNRÄDER A.-G. ist also in der Lage, auch grosse Zahnradgetriebe mit Umfangsgeschwindigkeiten bis zu 100 m/sec für garantiert geräuschlosen Gang zu liefern.

MAAG-Getriebe mit gehärteter und geschliffener Verzahnung bieten höchste Sicherheit und längste Lebensdauer.

MAAG-ZAHNRÄDER AKTIENGESELLSCHAFT, ZÜRICH