

Objektyp: **Advertising**

Zeitschrift: **Schweizerische Bauzeitung**

Band (Jahr): **107/108 (1936)**

Heft 1

PDF erstellt am: **19.09.2024**

Nutzungsbedingungen

Die ETH-Bibliothek ist Anbieterin der digitalisierten Zeitschriften. Sie besitzt keine Urheberrechte an den Inhalten der Zeitschriften. Die Rechte liegen in der Regel bei den Herausgebern. Die auf der Plattform e-periodica veröffentlichten Dokumente stehen für nicht-kommerzielle Zwecke in Lehre und Forschung sowie für die private Nutzung frei zur Verfügung. Einzelne Dateien oder Ausdrucke aus diesem Angebot können zusammen mit diesen Nutzungsbedingungen und den korrekten Herkunftsbezeichnungen weitergegeben werden. Das Veröffentlichen von Bildern in Print- und Online-Publikationen ist nur mit vorheriger Genehmigung der Rechteinhaber erlaubt. Die systematische Speicherung von Teilen des elektronischen Angebots auf anderen Servern bedarf ebenfalls des schriftlichen Einverständnisses der Rechteinhaber.

Haftungsausschluss

Alle Angaben erfolgen ohne Gewähr für Vollständigkeit oder Richtigkeit. Es wird keine Haftung übernommen für Schäden durch die Verwendung von Informationen aus diesem Online-Angebot oder durch das Fehlen von Informationen. Dies gilt auch für Inhalte Dritter, die über dieses Angebot zugänglich sind.

SCHWEIZERISCHE BAUZEITUNG

WOCHENSCHRIFT FÜR ARCHITEKTUR / INGENIEURWESEN / MASCHINENTECHNIK
REVUE POLYTECHNIQUE SUISSE

ORGAN DES SCHWEIZERISCHEN INGENIEUR- UND ARCHITEKTEN-VEREINS
UND DER GESELLSCHAFT EHEMAL. STUDIERENDER DER EIDG. TECHN. HOCHSCHULE
GEGRÜNDET 1883 VON ING. A. WALDNER / HERAUSGEGEBEN VON ING. C. JEGHER

Vereins-Mitglieder, beim Verlag: Schweiz 32 Fr.,
Ausland 40 Fr. jährl.; Nicht-Mitglieder: Schweiz
40 Fr.; Ausland 50 Fr., postamtlich abonniert
40 Fr. zuzüglich Gebühren. / Einzel-Nr. 1 Fr.

VERLAG C. & W. JEGHER, ZÜRICH
Dianastrasse 5 / Postcheck VIII 6110
Telephon: 34.507 ■ In Kommission
bei Rascher & Cie., Zürich u. Leipzig

Inserate durch die A.-G. der Unternehmungen
RUDOLF MOSSE, Zürich, Basel. / Die
viergespaltene Colonelzeile 50 Cts., Titelseite
80 Cts., ausl. Anzeigen 60 Cts., Titelseite 1 Fr.



Jalousieläden, Rolläden, Kipp- und Flügel-
Tore für Garagen / Stoffstoren, Rollwände

WILH. BAUMANN, HORGEN

ZÜRICH
Montage und Reparaturwerkstätte
Grütlistr. 64, Tel. 36.382

LUZERN
Malhofstr. 45, Tel. 23 875
Platzmonteur GUTKNECHT

LAUSANNE-LUTRY
Le Mimosa, Tél. 33.201
Représentant W. EISENHUT

KATALYT

Neue Wege im

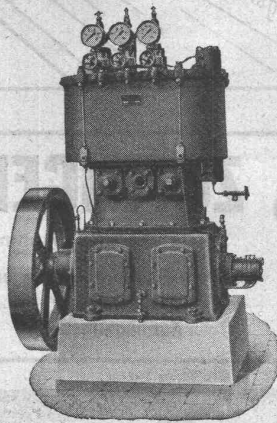
durch

Korrosionsschutz Katalyt-Anstriche

Verhüten Unterrostung Verzehren anhaftenden Rost Schützen unzugängliche Teile

BOPP & SCHREIER, MEILEN

TEL.
927. 037



Die Maschinenfabrik

Burckhardt

A. G. in Basel

hat über 50jährige Erfahrung im Bau von

**KOMPRESSOREN
UND VAKUUMPUMPEN**

(Kolben- und Rotationsmaschinen)

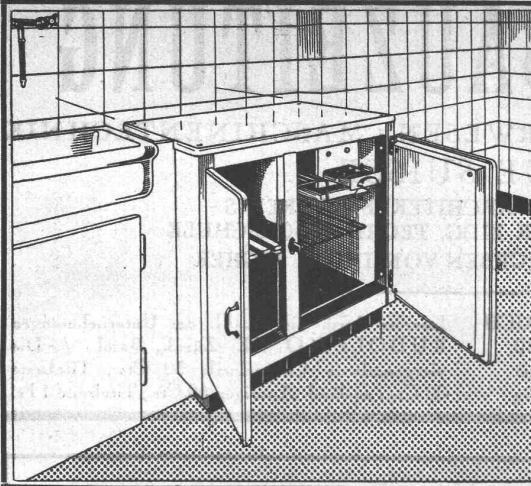
für alle Verwendungszwecke



Spart Baukosten, Raum und Kohle

Baukork

VERLANGEN SIE GRATISPROSPEKTE v. B. BAUKORK AG. GOTTHARDSTR. 61. ZÜRICH



Die vollautomatische

Zentral-Kühlanlage,

das Erfordernis jedes modernen Wohnhauses!

Billiger als Einzelkühlschränke!

Grösste Zuverlässigkeit und Wirtschaftlichkeit!

Kühlschränke und Kühlanlagen

mit Brown Boveri-Kühlautomat

für Haushalt und Gewerbe jeder Art und Grösse!

Audiffren Singrün, Kältemaschinen AG, Basel

STERNFENSTERNÄGEL **INCA**
 BAUBESCHLÄGE **INCA**
 KREISSÄGE **INCA**

TELA & SOTTOPHON

dämpfen jeden Schall und sind zudem Schweizerfabrikate

Generalvertrieb:

C. GARTENMANN & Cie

BERN TEL: 24.424 ZÜRICH TEL: 36.055

Grösste Zaunfabrik
 der Schweiz
 Gegründet 1897
 Imprägnierte Einfriedigungen aller Systeme
J. MÜLLER & Co ZAUNFABRIK
 Löhningen, Schaffh. Tel. 8517
 Zürich, Butteggstr. 24, Tel. 62.845

A.-G. vorm. HÄMMERLE & Co., ZOFINGEN.

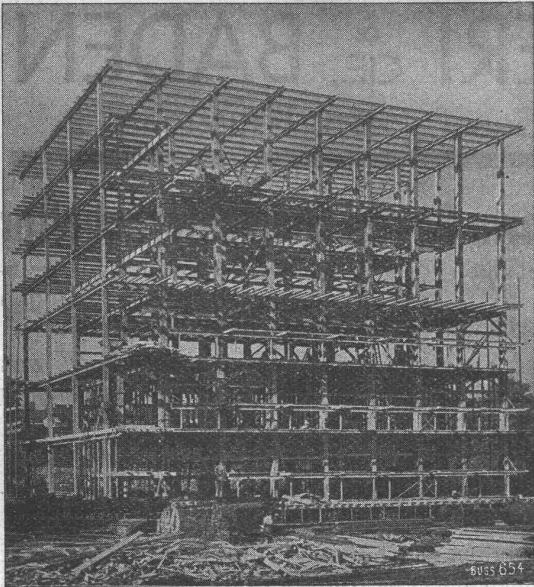
Telephon: 81077 Gegründet 1897 Telegr.: Hämmerle

Eisenkonstruktionen, Schaufenster, Hydraulische Hebeanlagen,
 Türen, Trennwände, Fenster, in allen modernen Baustoffen. Spezialität: Automobilheber.

GLASDÄCHER

in kittlosem System „KULLY“

GLASDACHWERKE OLTEN
A. KULLY, OLTEN Gegründet 1854
 Telefon 2056



Stahlskelett des Kühlhauses im Bahnhof Basel.

STAHL- HOCHBAU

BUSS^A_G BASEL

TOXEMENT

das bewährte Dichtungsmittel für Beton und Verputz (Schweizerprodukt)

Fabrikanten: MEYNADIER & CIE., A.-G., ZÜRICH Tel.: 58.620

KLINKER

braun, rot, gelb für Böden, Wandbelag, Cheminées, Fassaden

A. G. Verblendsteinfabrik

Lausen

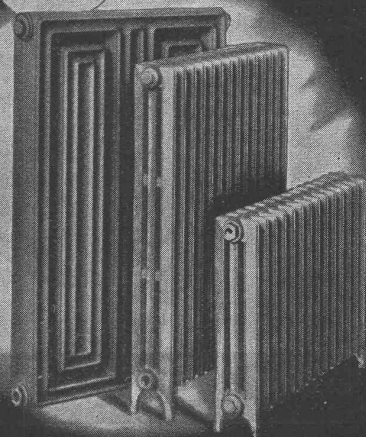
Ständige Ausstellung unserer Erzeugnisse in der SCHWEIZER BAU-CENTRALE ZÜRICH, TALSTRASSE 9, BÖRSENBLOCK (Eintritt frei)

mehr Wärme

Die modernen Radiatoren

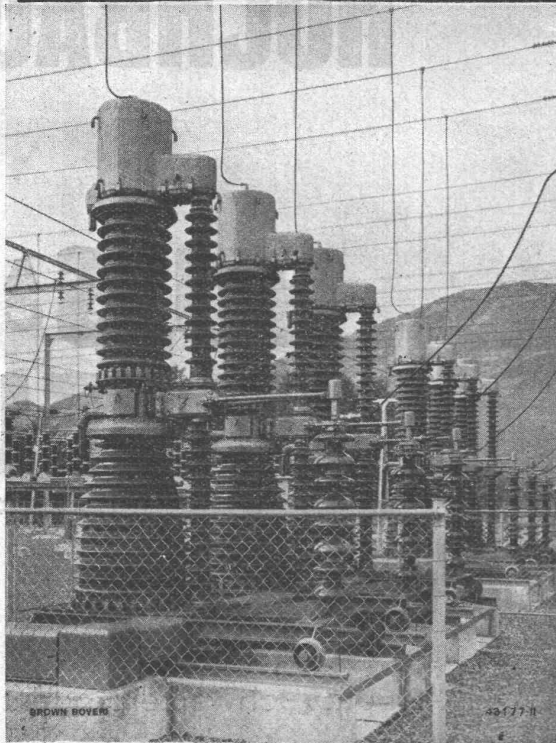
HELIOS und COLUMBUS

EISENWERK KLUS KLUS KT. SOLOTHURN



A. G. BROWN, BOVERI & CIE., BADEN

Technische Bureaux: Baden, Basel, Bern, Lausanne



Der **Brown Boveri-Konvektorschalter**

verbindet die Vorteile der selbsterzwungenen Löschung im oberen Strombereich mit denjenigen der natürlichen Löschung im unteren Bereich.

Die Ausschaltzeit ist aussergewöhnlich kurz, was für die Stabilität eines Netzes von grundsätzlicher Bedeutung ist.

Allein im Zusammenhang mit dem EOS-Netz wurden geliefert für:

1. Grosskraftwerk Chandoline der S. A. La Dixence:
6 Schaltergruppen für 135 kV, 3 Schaltergruppen für 65 kV;
2. Kuppelstation St. Triphon der EOS:
3 Schaltergruppen für 135 kV;
3. Kraftwerk Bois-Noir des E. W. Lausanne:
1 Schaltergruppe für 135 kV;
4. Unterstation Chèvres des E. W. Genf:
6 Schaltergruppen für 135 kV.

Verlangen Sie unsere Druckschrift 1373D über diese Schalterart.

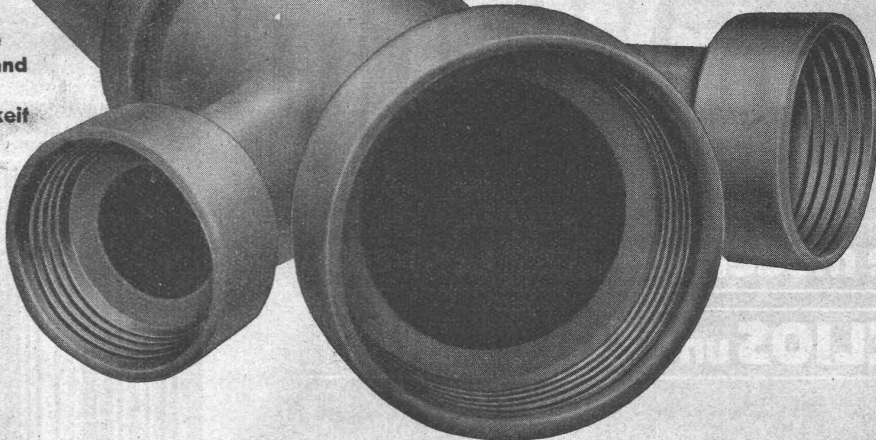
Dreipolige Konvektorschaltergruppen Type R für 150 kV.

STEINZEUG

das beste Kanalisationsmaterial

Schweizer. Steinzeug-Röhren-
Fabrik A.-G. Schaffhausen
Steinzeugfabrik Embrach A.-G.
Embrach

hochsäurefest
frostsicher
glatte Oberfläche
höchster Widerstand
gegen Abschleiff
hohe Druckfestigkeit



Ein halbes Jahrhundert Erfahrung