

Objektyp: **Advertising**

Zeitschrift: **Schweizerische Bauzeitung**

Band (Jahr): **107/108 (1936)**

Heft 25

PDF erstellt am: **26.09.2024**

Nutzungsbedingungen

Die ETH-Bibliothek ist Anbieterin der digitalisierten Zeitschriften. Sie besitzt keine Urheberrechte an den Inhalten der Zeitschriften. Die Rechte liegen in der Regel bei den Herausgebern. Die auf der Plattform e-periodica veröffentlichten Dokumente stehen für nicht-kommerzielle Zwecke in Lehre und Forschung sowie für die private Nutzung frei zur Verfügung. Einzelne Dateien oder Ausdrucke aus diesem Angebot können zusammen mit diesen Nutzungsbedingungen und den korrekten Herkunftsbezeichnungen weitergegeben werden. Das Veröffentlichen von Bildern in Print- und Online-Publikationen ist nur mit vorheriger Genehmigung der Rechteinhaber erlaubt. Die systematische Speicherung von Teilen des elektronischen Angebots auf anderen Servern bedarf ebenfalls des schriftlichen Einverständnisses der Rechteinhaber.

Haftungsausschluss

Alle Angaben erfolgen ohne Gewähr für Vollständigkeit oder Richtigkeit. Es wird keine Haftung übernommen für Schäden durch die Verwendung von Informationen aus diesem Online-Angebot oder durch das Fehlen von Informationen. Dies gilt auch für Inhalte Dritter, die über dieses Angebot zugänglich sind.

SCHWEIZERISCHE BAUZEITUNG

WOCHENSCHRIFT FÜR ARCHITEKTUR / INGENIEURWESEN / MASCHINENTECHNIK
 REVUE POLYTECHNIQUE SUISSE

ORGAN DES SCHWEIZERISCHEN INGENIEUR- UND ARCHITEKTEN-VEREINS
 UND DER GESELLSCHAFT EHEMAL. STUDIERENDER DER EIDG. TECHN. HOCHSCHULE
 GEGRÜNDET 1883 VON ING. A. WALDNER / HERAUSGEGEBEN VON ING. C. JEGHER

Vereins-Mitglieder, beim Verlag: Schweiz 32 Fr.,
 Ausland 40 Fr. jährl.; Nicht-Mitglieder: Schweiz
 40 Fr.; Ausland 50 Fr., postamtlich abonniert
 40 Fr. zuzüglich Gebühren. / Einzel-Nr. 1 Fr.

VERLAG C. & W. JEGHER, ZÜRICH
 Dianastrasse 5 / Postcheck VIII 6110
 Telefon: 34.507 ■ In Kommission
 bei Rascher & Cie., Zürich u. Leipzig

Inserate durch die A.-G. der Unternehmungen
 RUDOLF MOSSE, Zürich, Basel. / Die
 viergespaltene Colonelzeile 50 Cts., Titelseite
 80 Cts., ausländ. Anzeigen 60 Cts., Titelseite 1 Fr.

Freileitungen jeder Art
 und jeden Umfanges

Baumann, Koelliker

& Co., A.-G., Zürich, Sihlstrasse 37 • Telefon 33.733

KATALYT

B & S
 M

ROSTSCHUTZMITTEL

Empfehlenswerter Anstrich für Eisenkonstruktionen aller Art
 Verhindert mit Sicherheit die gefürchtete Unterrostung

BOPP & SCHREIER, MEILEN

HEIZUNGS- UND LÜFTUNGSANLAGEN
 jeden Systems und Umfanges

projektiert und erstellt auf Grund langjähriger Erfahrungen

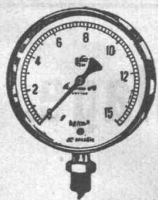
HEINRICH LIER, Heizungs-Ingenieur S. I. A., ZÜRICH 4
 Badenerstrasse 440 - Telefon 39205



Dipl. Ing. W. Pfeiffer Winterthur
 SCHALLBERATUNG SCHALLMESSUNG

Schon für das Rohbauprojekt den Schallfachmann zuziehen heisst Geld sparen.

Meine Gutachten sind kurz und baureif.



MANOMETER A.-G., ZÜRICH

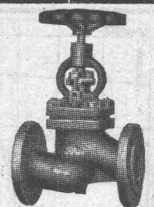
BUREAU UND LAGER: STAMPFENBACHSTRASSE 61 ■ TELEPHON 20.423 ■ FABRIK: ZÜRICH-SEEBACH

Manometer, Thermometer, Dynamometer

anzeigend, kontaktgebend, schreibend, mit Fernleitung, f. Maschinen, f. wärmetechn. Anlagen, f. Fahr- u. Flugzeuge

Dampfkessel-Armaturen

„Rhei“-Ventile, „Cardo“-Wasserstände, Injektoren, Kondenstöpfe, Sicherheitsventile, Hähne u. a. m.



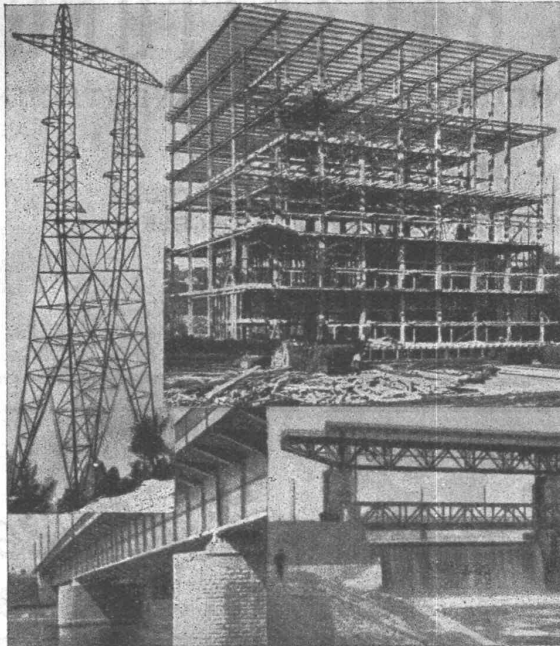
GLASDACH

KITLOS MIT BLEIBANDEN

Ausführung auf Holz, Eisen und Beton
 Umdecken gekitteter Glasdächer

JAKOB SCHERRER ZÜRICH 2

Allmendstrasse 5/7 Telefon 57.980



STAHLBAU

BUSS & BASEL

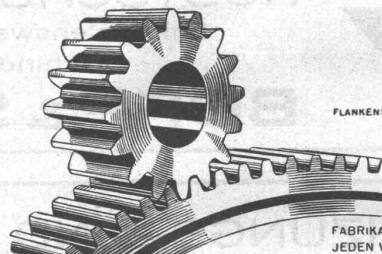


Topographie im
In- und Auslande

Architektur-
Photogrammetrie

Erd- und Luftphotogrammetrie
Grundbuch-Vermessungen, Kartographische Arbeiten
Projektierung und Absteckung

Tel. 21.398 BERN, Karl Schenk-Strasse 9 Tel. 21.398



FLANKENSCHLIFF NACH SYSTEM „MINERVA“

FABRIKATION VON ZAHNRÄDERN FÜR
JEDEN VERWENDUNGSZWECK

ZAHNRÄDER FABRIK

SAUTER, BACHMANN & CO
NETSTAL TELEPHON. 4.44



E. FATZER, A.-G., ROMANSHORN

1836

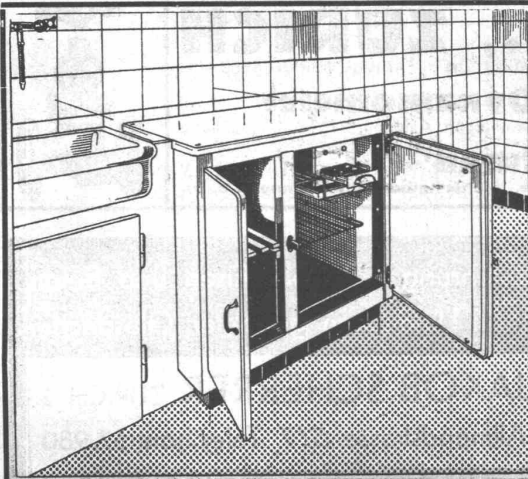
Aelteste schweizerische Drahtseilfabrik

1936

DEFAG-LAY DRAHTSEILE

drallarm und spannungsfrei

Spezial-Kompound Konstruktionen: Seale und Warrington
für Bau-Aufzüge, Turmkranen, Löffel- u. Kabelbagger etc.



Die vollautomatische

Zentral-Kühlanlage,

das Erfordernis jedes modernen Wohnhauses!

Billiger als Einzelkühlschränke!

Grösste Zuverlässigkeit und Wirtschaftlichkeit!

Kühlschränke und Kühlanlagen

mit Brown Boveri-Kühlautomat

für Haushalt und Gewerbe jeder Art und Grösse!

Audiffren Singrün, Kältemaschinen AG, Basel

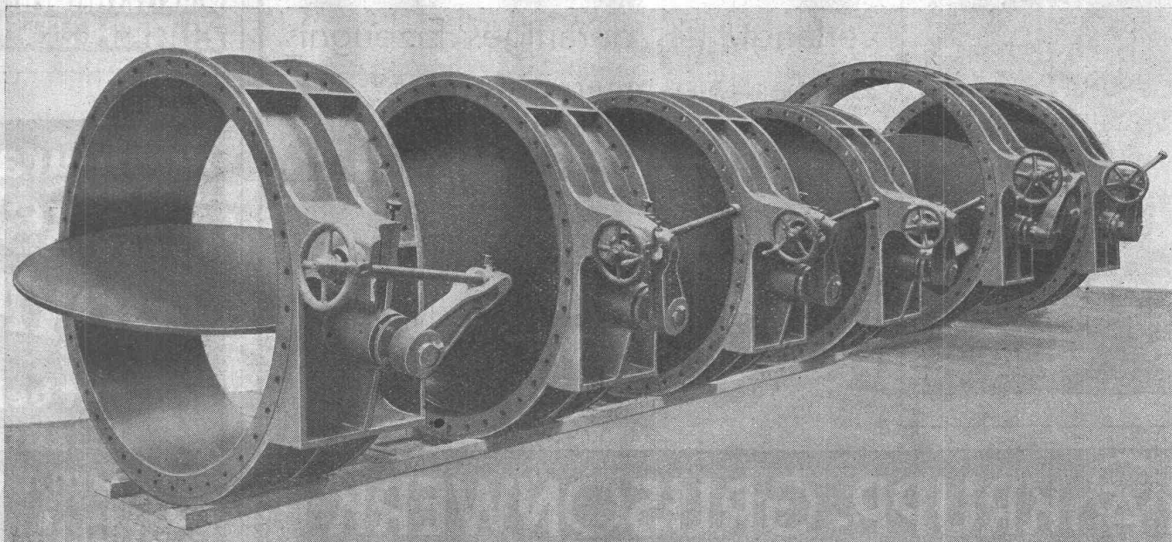


ING. MAX GREUTER & CIE. ZÜRICH 8
 INJEKTIONS- UND GUNIT-ARBEITEN INGENIEUR-BUREAU

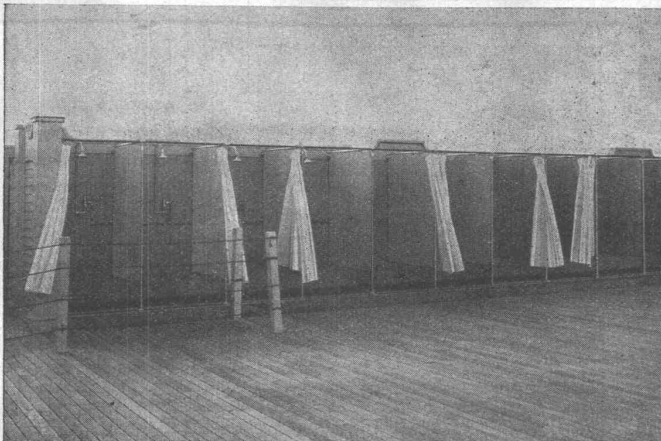
OMS -Kläranlagen A.-G., Goldbach-Zürich
 Zentralkläranlagen Hausklärgruben
 das Frischwasser-Klärverfahren mit automatischer Schwimmstoffabscheidung

von **ROLL** baut im **EISENWERK KLUS**
 Gesellschaft der Ludw. von Roll'schen Eisenwerke
 seit mehr als 50 Jahren **DROSSELKLAPPEN** für alle industriellen Bedürfnisse.

Ausführung bis 3500 mm Nennweite — Bewährte Ausführungen für Leerlaufleitungen
 Die Gesamtlieferungen für Wasserkraftanlagen allein beträgt über 1200 Stück.



6 Drosselklappen von 2000 und 1600 mm Nennweite und 0,6 at Druck zu einer Pumpanlage in Egypten.



Eternit

Platten

für Verkleidungen und Trennwände.
 Bester Wandschutz gegen Nässe.

Eternit NIEDERURNEN

Tel. 41.555

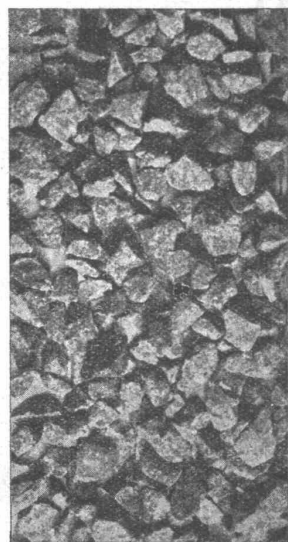
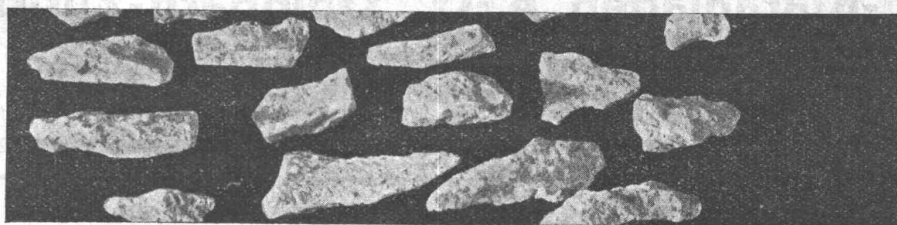
Kortisit-Korkschnüre

praktisches Isolationsmaterial für Schwitzwasserleitungen, Aussenleitungen und Leitungsschlitze.
Kurante Masse: 10, 15, 20, 25, 30 mm Ø. Originalrollen à 100 m.

Kork AG., Dürrenäsch

Erste Schweiz. Kork- und Isoliermittelwerke Tel. 84.52

WENN IHR ERZEUGNIS



stengelig oder schalig ist, wird es Ihnen schwer oder unmöglich sein, lohnenden Absatz zu finden. Es wird heute fast ausschliesslich **kubisch-scharfkantiges Korn** verlangt. Ein derartiges Erzeugnis können Sie mit unserem **SYMONS-BRECHER** erreichen.

Verlangen Sie unsere Druckschrift Z. 7



KRUPP-GRUSONWERK
MAGDEBURG

VERTRETER: SPOERRI & CO., ZÜRICH 6, WALCHESTRASSE 27

Stets beste Wettbewerberfolge.

Ich übernehme gelegentl. Mitarbeit zu günstigen Bedingungen (eventl. in Anstellungsverhältnis).

Viele erste Wettbewerpreise.
POSTFACH LOCARNO 197.

Städt. Ingenieurschule. Strelitz i.M.

Hochbau, Tiefbau, Stahl- u. Betonbau, Maschinenbau, Automobil- u. Flugzeugbau, Heizung u. Lüftung, Elektrotechn. Sem.-Beg. Apr. u. Okt. Progr. frel. Ausländer werden auf Antrag auch ohne prakt. Vorbildung z. Studium zugelassen

PATENTIERTE ERWIRKT H. KIRCHHOFER ZÜRICH LOEWENSTR 51

Restaurant HABIS ROYAL

mit behagl. Sitzungs-Zimmern
Hauptbahnhof Zürich

Renold-Antriebe

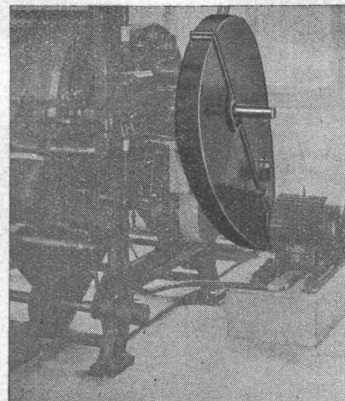
wurden seit ca. 50 Jahren in der ganzen Welt für eine Gesamtleistung von mehreren Millionen PS geliefert.

Die Vorteile der Renold-Antriebe sind:

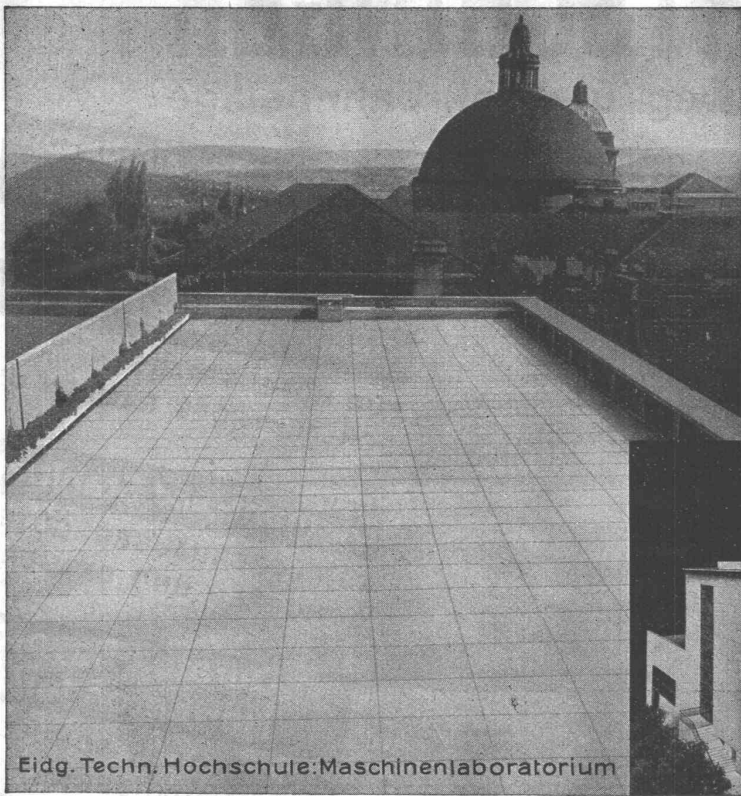
Wirkungsgrad 98,5% während der ganzen Lebensdauer; kürzeste Achsabstände, kleinste Breiten, mehr Raum und Licht; für niedrigste bis hohe Drehzahlen (bis 30 m/sec) und kleinste bis grösste Kräfte (2500 PS und mehr); technisch geräuschlos, elastisch, unempfindlich gegen Temperaturschwankungen und Feuchtigkeit; lange Lebensdauer, billig in Anschaffung und Instandhaltung.

Normalantriebe bis 30 PS ab Lager Zürich.

W. Emil Kunz, Gotthardstr. 21, Zürich 2, Tel. 52910



Renold-Ketten haben nicht nur die für bestimmte Leistungen nötigen Bruchfestigkeiten, sondern sind auf Grund v. Material, Konstruktion, Fabrikationsverfahren u. Kontrolle vor allem im Hinblick auf die kleinste mögliche Abnutzung gebaut.



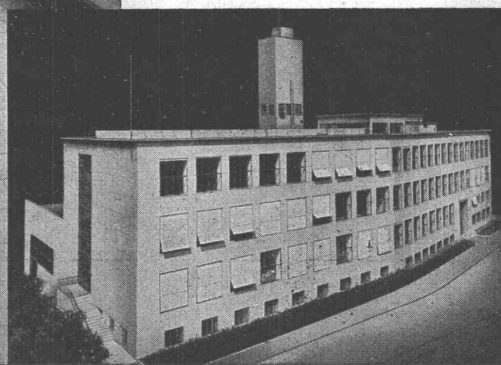
Eidg. Techn. Hochschule: Maschinenlaboratorium

Asphalt- Emulsion A.G. Zürich

Tel. 58.866 Löwenstrasse 11

erstellt zuverlässig: .

- Terrassenbeläge
- Flachdächer
- Grundwasser- und
- Brückenisolierungen



ESCHER-WYSS

Propellertyp-Ventilatoren

und

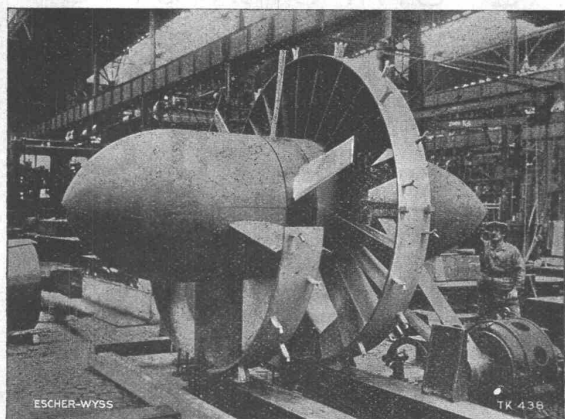
Axial-Gebläse

—

Turbo-Gebläse

—

Turbo-Kompressoren

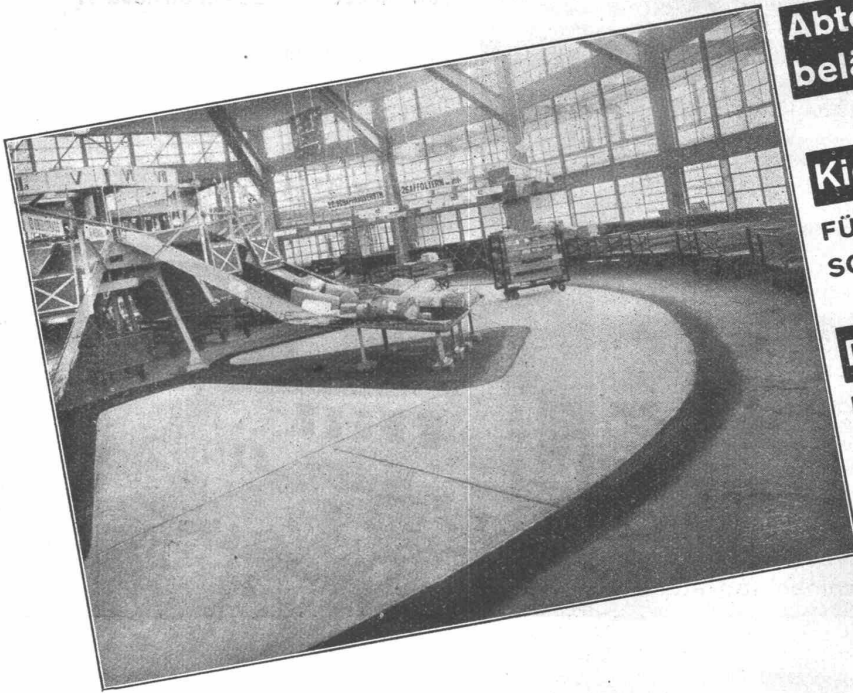


Moderner Propellertyp-Ventilator für grosse Fördermengen. Einbau in Beton-Kanal.

ESCHER WYSS MASCHINENFABRIKEN AKTIENGESELLSCHAFT ZÜRICH

WALO BERTSCHINGER

Spezialfirma für Gehweg- und Fahrbahnbeläge



Abteilung Spezialbeton-
beläge, Ausführung von:

Kieserling Spezialbeton

FÜR HÖFE, STRASSEN,
SCHLACHTHÖFE, RAMPEN USW.

Diamant- und Stahlbeton

FÜR LAGERHÄUSER, GÜTER-
SCHUPPEN UND BRAUEREIEN

**Duratex-Egypto
Hartbeton farbig**

FÜR GÄNGE IN SCHULEN UND
KRANKENHÄUSERN
SCHWIMMBAD-ANLAGEN

W. 61

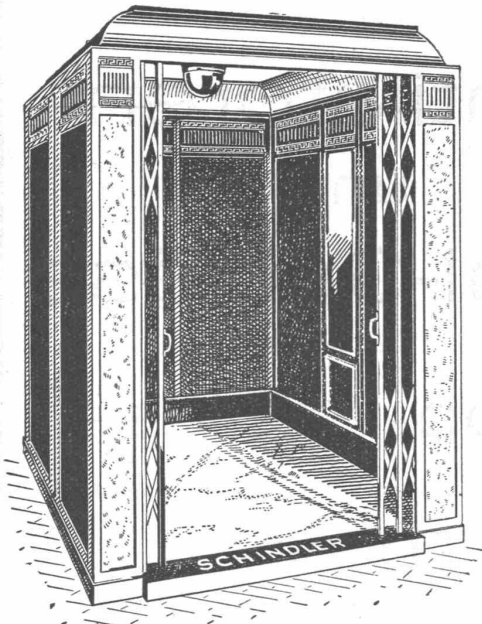
SCHINDLER-AUFZÜGE

mit

DREHSTROMSTEUERUNG
OHNE UMFORMUNG

**ALTBEWÄHRT
GERÄUSCHLOS
ZUVERLÄSSIG
UNFALLSICHER**

GRÖSSTE LEBENSDAUER



AUFZÜGE- & ELEKTROMOTOREN-FABRIK

SCHINDLER & C^{IE} AKTIEN-
GESELLSCHAFT LUZERN

GEGRÜNDET 1874