

Objektyp: **Advertising**

Zeitschrift: **Schweizerische Bauzeitung**

Band (Jahr): **107/108 (1936)**

Heft 3

PDF erstellt am: **19.09.2024**

### **Nutzungsbedingungen**

Die ETH-Bibliothek ist Anbieterin der digitalisierten Zeitschriften. Sie besitzt keine Urheberrechte an den Inhalten der Zeitschriften. Die Rechte liegen in der Regel bei den Herausgebern. Die auf der Plattform e-periodica veröffentlichten Dokumente stehen für nicht-kommerzielle Zwecke in Lehre und Forschung sowie für die private Nutzung frei zur Verfügung. Einzelne Dateien oder Ausdrucke aus diesem Angebot können zusammen mit diesen Nutzungsbedingungen und den korrekten Herkunftsbezeichnungen weitergegeben werden. Das Veröffentlichen von Bildern in Print- und Online-Publikationen ist nur mit vorheriger Genehmigung der Rechteinhaber erlaubt. Die systematische Speicherung von Teilen des elektronischen Angebots auf anderen Servern bedarf ebenfalls des schriftlichen Einverständnisses der Rechteinhaber.

### **Haftungsausschluss**

Alle Angaben erfolgen ohne Gewähr für Vollständigkeit oder Richtigkeit. Es wird keine Haftung übernommen für Schäden durch die Verwendung von Informationen aus diesem Online-Angebot oder durch das Fehlen von Informationen. Dies gilt auch für Inhalte Dritter, die über dieses Angebot zugänglich sind.

# SCHWEIZERISCHE BAUZEITUNG

WOCHENSCHRIFT FÜR ARCHITEKTUR / INGENIEURWESEN / MASCHINENTECHNIK  
REVUE POLYTECHNIQUE SUISSE

ORGAN DES SCHWEIZERISCHEN INGENIEUR- UND ARCHITEKTEN-VEREINS  
UND DER GESELLSCHAFT EHEMAL. STUDIERENDER DER EIDG. TECHN. HOCHSCHULE  
GEGRÜNDET 1883 VON ING. A. WALDNER / HERAUSGEGEBEN VON ING. C. JEGHER

Vereins-Mitglieder, beim Verlag: Schweiz 32 Fr.,  
Ausland 40 Fr. jährl.; Nicht-Mitglieder: Schweiz  
40 Fr.; Ausland 50 Fr., postamtlich abonniert  
40 Fr. zuzüglich Gebühren. / Einzel-Nr. 1 Fr.

VERLAG C. & W. JEGHER, ZÜRICH  
Dianastrasse 5 / Postcheck VIII 6110  
Telephon: 34.507 ■ In Kommission  
bei Rascher & Cie., Zürich u. Leipzig

Inserate durch die A.-G. der Unternehmungen  
RUDOLF MOSSE, Zürich, Basel. / Die  
viergespaltene Colonelzeile 50 Cts., Titelseite  
80 Cts., ausländ. Anzeigen 60 Cts., Titelseite 1 Fr.

KESSEL  
RADIATOREN FÜR ZENTRALHEIZUNGEN

# STREBEL

FABRIK und BUREAUX: ROTHRIST (Aargau) - ZÜRICH, Flüelastr. 19



ING. MAX GREUTER & CIE. ZÜRICH 8  
INJEKTIONS- UND GUNIT-ARBEITEN      INGENIEUR-BUREAU

## Gummiboden - Beläge

Marke „Sucoflor“



in Platten und Bahnen, uni und marmoriert  
der ideale Belag für Fussböden und Treppen



### SUHNER & CO., HERISAU

Gummiwerke - Telephon 55

Lieferung und Verlegung durch LINOLEUM- und GUMMI-FACH-GESCHÄFTE  
Bezugsquellen-Nachweis

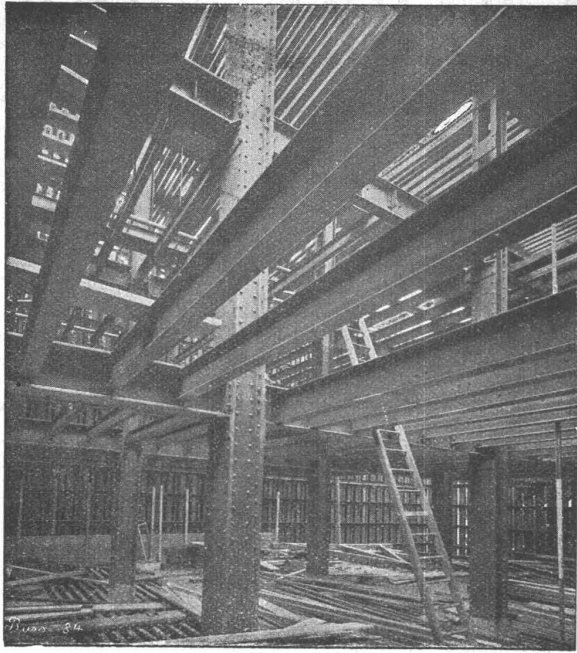
# GLASDACH

KITLOS MIT BLEIBANDEN

Ausführung auf Holz, Eisen und Beton  
Umdecken gekitteter Glasdächer

JAKOB SCHERRER ZÜRICH 2

Allmendstrasse 5/7 Telephon 57.980



Tresorkonstruktion eines Bankgebäudes

# STAHL- HOCHBAU

## BUSS & BASEL

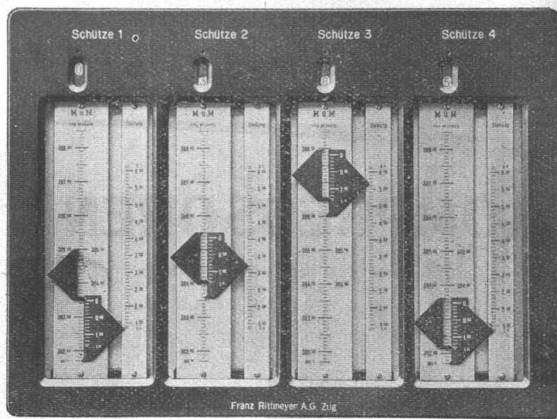
**mehr Wärme**

Die modernen Radiatoren  
**HELIOS und COLUMBUS**

**EISENWERK KLUS KLUS KT. SOLOTHURN**

**GLASDÄCHER**  
in kifflosem System „KULLY“

**GLASDACHWERKE OLTEN**  
**A. KULLY, OLTEN** Gegründet 1854  
Telephon 2056



## FRANZ RITTMAYER A.-G., ZUG

Apparatebau für die Wasserwirtschaft

WIR BAUEN ALS SPEZIALISTEN:

Wasserstands-Fernmelder für Wasserversorgungen und Kraftwerke; automatische Pumpen-, Turbinen- und Wehrsteuerungen; Pumpenschutz-Einrichtungen; fernbetätigte Schieber; Schützenstellungs-Anzeiger; Limnigraphen; telephonische Fernmelder; alle einschlägigen Sonderkonstruktionen.

Schützenstellungs-Fernanzeiger für vier Doppelschützen im Kraftwerk Dietikon des E. K. Z.

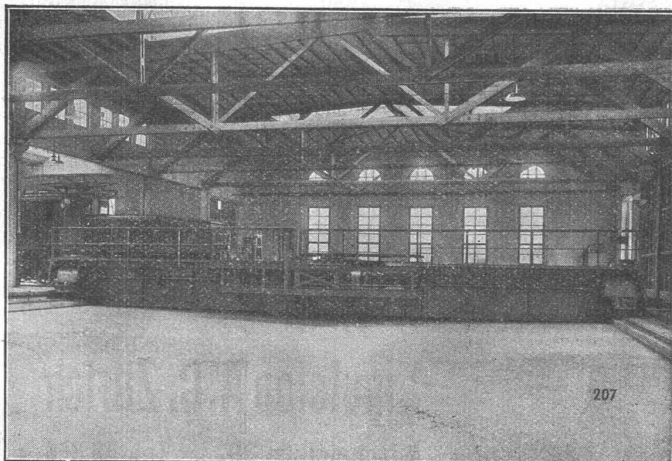
## Gesellschaft der L. von Roll'schen Eisenwerke, Gerlafingen

Gegründet 1823

Werk „Giesserei Bern“ in Bern

Gegründet 1823

Konstruktionswerkstätten,  
Eisengiesserei



Elektrische Schiebebühne, 150 t Tragkraft, 20 m Länge,  
geliefert an die Schweizerischen Bundesbahnen, Zürich.

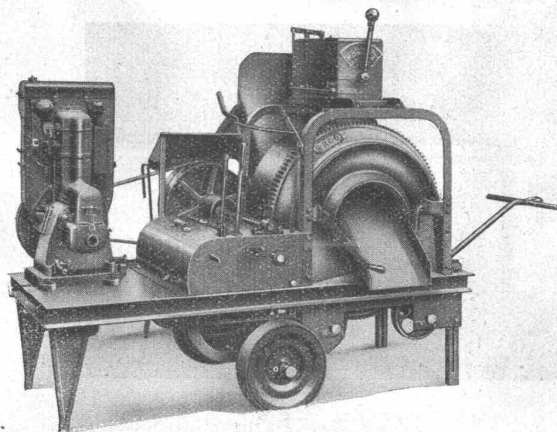
## Eisenbahnmaterial

Hebezeuge  
Schützenanlagen und  
Wehreinrichtungen  
Zahnradbahnmaterial  
Standseilbahnen  
Kabelbaggeranlagen  
Allgem. Maschinenbau



Telegramme: Giesserei Bern

Telephon: 25.066



## So richtig schweizerische Qualitätsarbeit

ist in den weitverbreiteten RACO-von ROLL-Betonmischern verkörpert. Deren Entwicklung bleibt nicht stehen. Alles was den Betrieb auf der Baustelle erleichtert, die Qualität des Beton erhöht, findet bei dieser guten Schweizermaschine nutzbringende Anwendung.

**ROBERT AEBI & CIE., A.G., ZÜRICH**

Ingenieurbureau und Maschinenfabrik

Telephon 31.750

Zweigniederlassung in Zollikofen/Bern

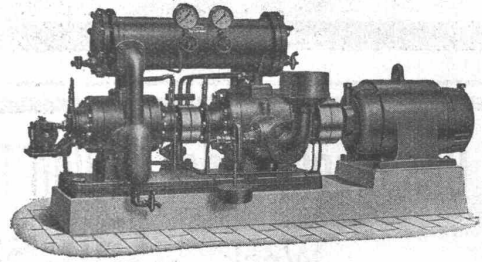
**SULZER**

HEIZUNG LÜFTUNG  
Warmwasserbereitungen  
Oelfeuerungen  
Gebrüder Sulzer  
Aktiengesellschaft  
Winterthur

**Burckhardt**

**KOMPRESSOREN**

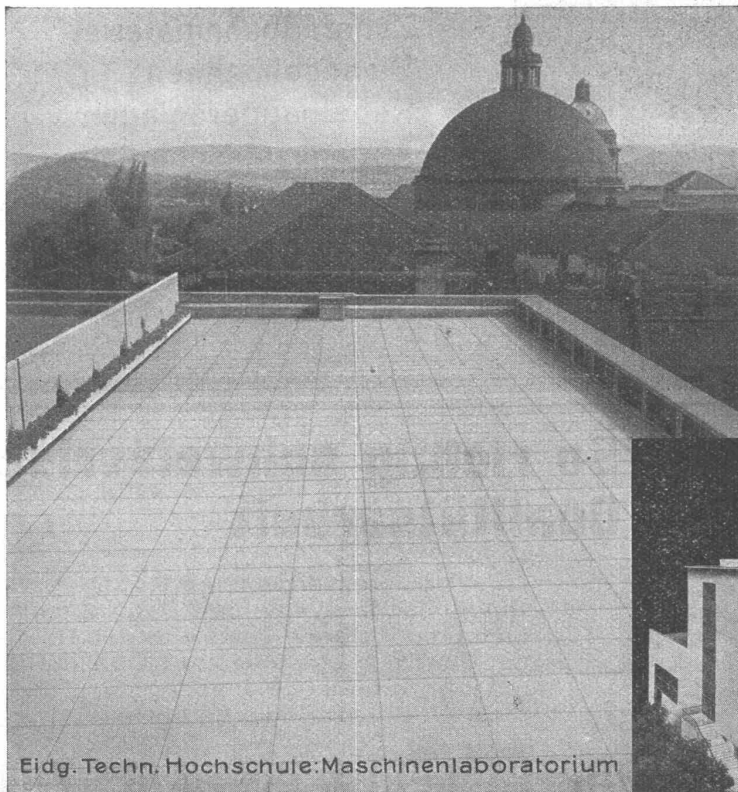
jeder Art und für jede Leistung  
(Kolben- und Rotationsmaschinen)



**VAKUUMPUMPEN**

ein- und mehrstufige Maschinen  
für höchste Vakua

*Maschinenfabrik Burckhardt A. G., Basel*



Eidg. Techn. Hochschule: Maschinenlaborium

**Asphalt-  
Emulsion A. G. Zürich**

Nüschelerstr. 30    Tel. 58.866

**Flachdächer  
Terrassen  
Isolierungen**

