

Objektyp: **Advertising**

Zeitschrift: **Schweizerische Bauzeitung**

Band (Jahr): **107/108 (1936)**

Heft 15

PDF erstellt am: **26.09.2024**

Nutzungsbedingungen

Die ETH-Bibliothek ist Anbieterin der digitalisierten Zeitschriften. Sie besitzt keine Urheberrechte an den Inhalten der Zeitschriften. Die Rechte liegen in der Regel bei den Herausgebern. Die auf der Plattform e-periodica veröffentlichten Dokumente stehen für nicht-kommerzielle Zwecke in Lehre und Forschung sowie für die private Nutzung frei zur Verfügung. Einzelne Dateien oder Ausdrucke aus diesem Angebot können zusammen mit diesen Nutzungsbedingungen und den korrekten Herkunftsbezeichnungen weitergegeben werden. Das Veröffentlichen von Bildern in Print- und Online-Publikationen ist nur mit vorheriger Genehmigung der Rechteinhaber erlaubt. Die systematische Speicherung von Teilen des elektronischen Angebots auf anderen Servern bedarf ebenfalls des schriftlichen Einverständnisses der Rechteinhaber.

Haftungsausschluss

Alle Angaben erfolgen ohne Gewähr für Vollständigkeit oder Richtigkeit. Es wird keine Haftung übernommen für Schäden durch die Verwendung von Informationen aus diesem Online-Angebot oder durch das Fehlen von Informationen. Dies gilt auch für Inhalte Dritter, die über dieses Angebot zugänglich sind.

SCHWEIZERISCHE BAUZEITUNG

WOCHENSCHRIFT FÜR ARCHITEKTUR / INGENIEURWESEN / MASCHINENTECHNIK
REVUE POLYTECHNIQUE SUISSE

ORGAN DES SCHWEIZERISCHEN INGENIEUR- UND ARCHITEKTEN-VEREINS
UND DER GESELLSCHAFT EHEMAL. STUDIERENDER DER EIDG. TECHN. HOCHSCHULE
GEGRÜNDET 1883 VON ING. A. WALDNER / HERAUSGEGEBEN VON ING. C. JEGHER

Vereins-Mitglieder, beim Verlag: Schweiz 32 Fr.,
Ausland 40 Fr. jährl.; Nicht-Mitglieder: Schweiz
40 Fr.; Ausland 50 Fr., postamtlich abonniert
40 Fr. zuzüglich Gebühren. / Einzel-Nr. 1 Fr.

VERLAG C. & W. JEGHER, ZÜRICH
Dianastrasse 5 / Postcheck VIII 6110
Telephon: 34.507 ■ In Kommission
bei Rascher & Cie., Zürich u. Leipzig

Inserate durch die A.-G. der Unternehmungen
RUDOLF MOSSE, Zürich, Basel. / Die
viergespaltene Colonelzeile 50 Cts., Titelseite
80 Cts., ausl. Anzeigen 60 Cts., Titelseite 1 Fr.

F. Bender:

BAUBESCHLÄGE
OBERDORFSTRASSE 9 und 10
TELEPHON 27.192 ZÜRICH

Besichtigen Sie meine Muster-Ausstellung in der Schweizer Bau-Centrale, Talstrasse 9

KATALYT ROSTSCHUTZMITTEL

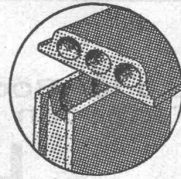


verhindern Unterrostung
verzehren anhaftenden Rost
schützen unzugängliche Konstruktionsteile
(wie Nietungen und Ueberschneidungen)

BOPP & SCHREIER, MEILEN

Architekten, Baufachleute, verlangt die Gratiszustellung unserer ausführlichen Literatur

BAUKORK A. G.
Göthhardstrasse 61
Tel. 38.012 ZÜRICH



Baukork

Bau- und
Dekorations-
Metalle
in allen Profilen
Schweissdraht



Métaux de
Construction
et de Décoration
en tous Profils
Baguettes de soudage

Muster und Katalog zu Diensten

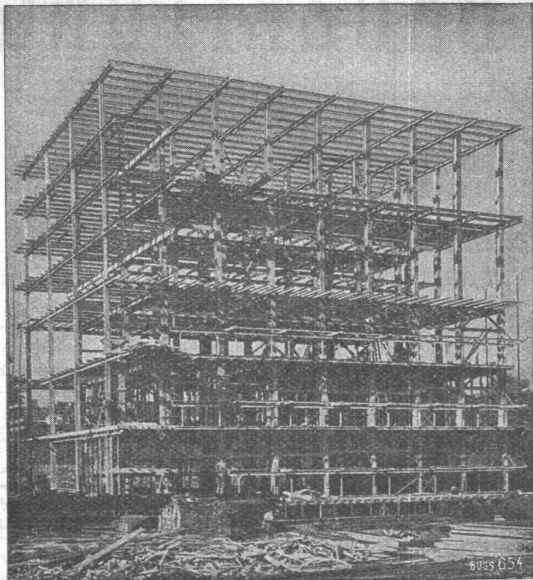
Catalogue et échantillons à disposition

GLASDACH

KITLOS MIT BLEIBANDEN

Ausführung auf Holz, Eisen und Beton
Umdecken gekitteter Glasdächer

JAKOB SCHERRER ZÜRICH 2
Allmendstrasse 5/7 Telephon 57.980



Stahlskelett des Kühlhauses im Bahnhof Basel.

STAHL- HOCHBAU

BUSS & C BASEL



A.-G. vorm. HÄMMERLE & Co., ZOFINGEN.

Telephon: 81077

Gegründet 1897

Telegr.: Hämmerle

Eisenkonstruktionen,
Türen, Trennwände, Fenster,
in Eisen- und Metallprofilen

Schaufenster
in allen modernen
Baustoffen.

Hydraulische Hebeanlagen,
Spezialität:
Automobilheber.

KLINKER

braun, rot, gelb für Böden, Wandbelag,
Cheminées, Fassaden

A. G. Verblendsteinfabrik

Lausen

Ständige Ausstellung unserer Erzeugnisse in der SCHWEIZER BAU-CENTRALE ZÜRICH, TALSTRASSE 9, BÖRSENBLOCK (Eintritt frei)



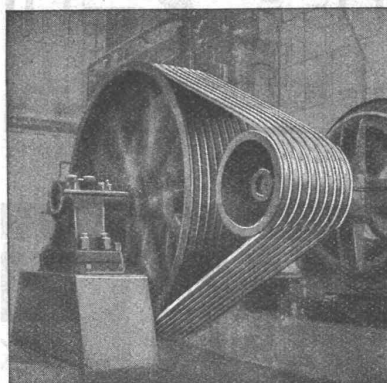
GESELLSCHAFT DER **L. VON ROLL** SCHEN EISENWERKE
WERK : EISENWERK KLUS IN KLUS KT. SOLOTHURN



Keilriemen- Antriebe TEXROPE-KLUS



Absolut geräuschloser Lauf.



Antrieb eines Kompressors, 125 PS.

Zuverlässige und dauerhafte Kraftübertragung.

Hoher Reibungskoeffizient, hoher Wirkungsgrad (bis 97 %).

Kurze Achsendistanzen, Platzersparnis. Ersetzen Kettentriebe und Spannrollen.

Kein Gleiten, auch nicht bei Stößen und bei Vor- und Rückwärtsgang.

Unempfindlich gegen Staub, Trockenheit, Feuchtigkeit.

Erfordern keinen Unterhalt.



**Farbspritz-
Kabinen**

**Farbspritz-
Anlagen**

**Farbspritz-
Pistolen**

Jacques Tobler A.-G., Luzern

CLICHE



Armbruster Söhne

Obere Zäune 19 - Zürich

FAVAG

FABRIK ELEKTRISCHER
APPARATE A. G.

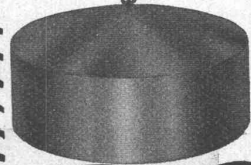
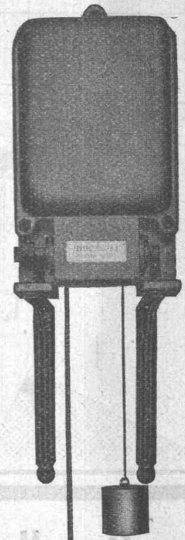
NEUCHATEL

(SCHWEIZ)

WASSERSTANDSFERNMELDE-
APPARATE

SELBSTTÄTIGE FERNSTEU-
RUNG VON PUMPSTATIONEN

TELEPHONANLAGEN
BESONDERER BAUART FÜR
WASSERVERSORGUNGEN



FAVAG S. 60.

Geradlinig und scharfkantig

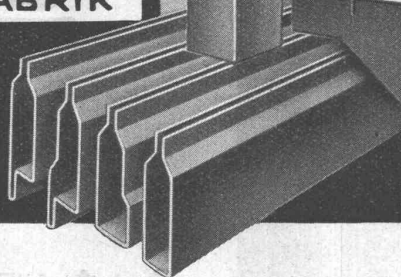
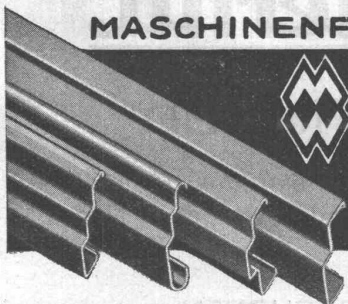
sind die auf

**Weingarten-
Profilpressen DRP.**

hergestellten Kantungen.

- *Bruch sichere und biegungsfreie
Konstruktion*
- *Zahlreiche Lieferungen nach
dem In- und Auslande*

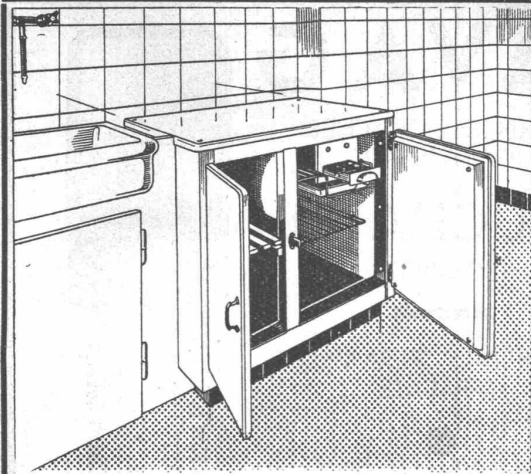
MASCHINENFABRIK



WEINGARTEN

vorm. Hch. Schatz A.-G.
WEINGARTEN, WUERTT.

T 6
2



Die vollautomatische

Zentral-Kühlanlage,

das Erfordernis jedes modernen Wohnhauses!

Billiger als Einzelkühlschränke!

Grösste Zuverlässigkeit und Wirtschaftlichkeit!

Kühlschränke und Kühlanlagen

mit Brown Boveri-Kühlautomat

für Haushalt und Gewerbe jeder Art und Grösse!

Audiffren Singrün, Kältemaschinen AG, Basel

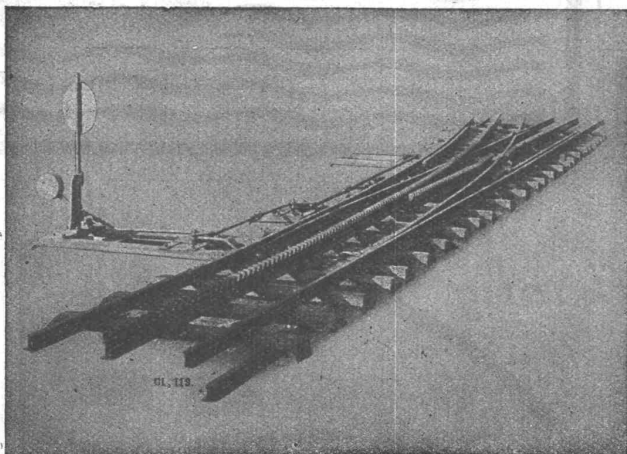
Gesellschaft der L. von Roll'schen Eisenwerke, Gerlafingen

Gegründet 1823

Werk „**Giesserei Bern**“ in Bern

Gegründet 1823

Konstruktionswerkstätten,
Eisengiesserei



Zahnstangenweiche Jungfraubahn.

Zahnradbahnmaterial

Hebezeuge

Schützenanlagen und

Wehreinrichtungen

Eisenbahnmaterial

Standseilbahnen

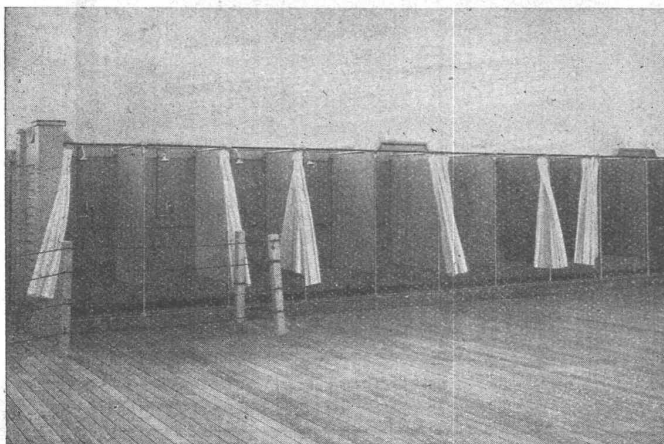
Kabelbaggeranlagen

Allgem. Maschinenbau



Telegramme: Giesserei Bern

Telephon: 25.066



Eternit

Platten

für Verkleidungen und Trennwände.

Bester Wandschutz gegen Nässe.

Eternit NIEDERURNEN

Tel. 41.555