

Objektyp: **Advertising**

Zeitschrift: **Schweizerische Bauzeitung**

Band (Jahr): **107/108 (1936)**

Heft 12

PDF erstellt am: **25.09.2024**

### **Nutzungsbedingungen**

Die ETH-Bibliothek ist Anbieterin der digitalisierten Zeitschriften. Sie besitzt keine Urheberrechte an den Inhalten der Zeitschriften. Die Rechte liegen in der Regel bei den Herausgebern. Die auf der Plattform e-periodica veröffentlichten Dokumente stehen für nicht-kommerzielle Zwecke in Lehre und Forschung sowie für die private Nutzung frei zur Verfügung. Einzelne Dateien oder Ausdrucke aus diesem Angebot können zusammen mit diesen Nutzungsbedingungen und den korrekten Herkunftsbezeichnungen weitergegeben werden. Das Veröffentlichen von Bildern in Print- und Online-Publikationen ist nur mit vorheriger Genehmigung der Rechteinhaber erlaubt. Die systematische Speicherung von Teilen des elektronischen Angebots auf anderen Servern bedarf ebenfalls des schriftlichen Einverständnisses der Rechteinhaber.

### **Haftungsausschluss**

Alle Angaben erfolgen ohne Gewähr für Vollständigkeit oder Richtigkeit. Es wird keine Haftung übernommen für Schäden durch die Verwendung von Informationen aus diesem Online-Angebot oder durch das Fehlen von Informationen. Dies gilt auch für Inhalte Dritter, die über dieses Angebot zugänglich sind.

# SCHWEIZERISCHE BAUZEITUNG

WOCHENSCHRIFT FÜR ARCHITEKTUR / INGENIEURWESEN / MASCHINENTECHNIK  
REVUE POLYTECHNIQUE SUISSE

ORGAN DES SCHWEIZERISCHEN INGENIEUR- UND ARCHITEKTEN-VEREINS  
UND DER GESELLSCHAFT EHEMAL. STUDIERENDER DER EIDG. TECHN. HOCHSCHULE  
GEGRÜNDET 1883 VON ING. A. WALDNER / HERAUSGEGEBEN VON ING. C. JEGHER

Vereins-Mitglieder, beim Verlag: Schweiz 32 Fr.,  
Ausland 40 Fr. jährl.; Nicht-Mitglieder: Schweiz  
40 Fr.; Ausland 50 Fr., postamtlich abonniert  
40 Fr. zuzüglich Gebühren. / Einzel-Nr. 1 Fr.

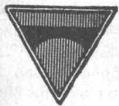
VERLAG C. & W. JEGHER, ZÜRICH  
Dianastrasse 5 / Postcheck VIII 6110  
Telephon: 34.507 ■ In Kommission  
bei Rascher & Cie., Zürich u. Leipzig

Inserate durch die A.-G. der Unternehmungen  
RUDOLF MOSSE, Zürich, Basel. / Die  
viergespaltene Colonelzeile 50 Cts., Titelseite  
80 Cts., ausl. Anzeigen 60 Cts., Titelseite 1 Fr.

## Fenster



## Kiefer Zürich



ING. MAX GREUTER & CIE. ZÜRICH 8  
INJEKTIONS- UND GUNIT-ARBEITEN      INGENIEUR-BUREAU

BERCHTOLD & CO.  
THALWIL

TEL. 920.501



HEIZUNG

WARMWASSER  
LOFTUNG

PROJEKTE U. BERATUNG KOSTENLOS  
BESTE REFERENZEN



# Wallerdichte Beläge

Spezial-Unternehmen:

Frick-Glass, Zürich-Altstetten

**ERWIN MAIER,** BERATENDER **SCHAFFHAUSEN**  
 INGENIEUR  
 Dipl. Ing. E. T. H., Mitglied S. I. A. u. A. S. I. C. Steigstrasse 51 - Telephon 16.56  
**INGENIEUR-BUREAU**  
 Beratung, Projekte, Bauleitungen und Gutachten für Hoch- und Tiefbauten aller Art  
**SPEZIALITÄT: EISENBETONBAU**

**SBC Schweizer Bau-Centrale**

Zürich 1 Talstrasse 9 Börsenblock  
 geöffnet | täglich 9 - 19 Uhr | Eintritt  
 Samstag - 17 Uhr | frei

**STANDIGE BAUMATERIAL- U. BAUMUSTER - AUSSTELLUNG**

Der Besucher kann sich hier in ungezwungener Weise über alle Materialien, Konstruktionen und Neuerungen mühelos im Zusammenhang informieren, daraus Anregungen schöpfen, Betrachtungen und Vergleiche anstellen und Entscheidungen treffen

Schweizer Bau-Centrale **SBC**



die anerkannt beste Lackfarbe der Welt  
 Hochglänzend und Matt

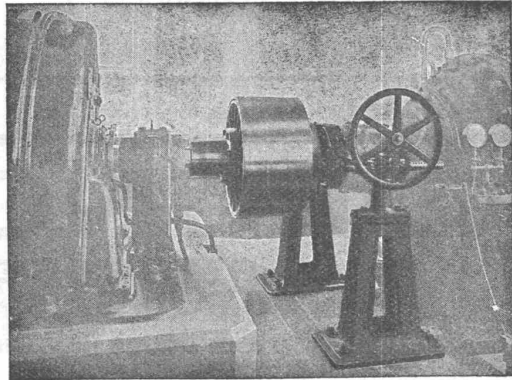
Generalvertreter für die Schweiz:  
**C. Hässig, St. Albanvorstadt 12, Basel**

GESELLSCHAFT DER  
**VON L. ROLL SCHEN**  
 EISENWERKE IN GERLAFINGEN

WERK: **EISENWERK CLUS KLUS**

**BENN-KUPPLUNG**

Reibungsflächen scheibenförmig.  
 Vollständig geschlossen. Keine vorstehenden Teile.  
 Zum Ein- und Ausrücken bei jeder Kraft und Geschwindigkeit während des Betriebes.



Benn-Kupplung zur Uebertragung von 3000 PS bei 1000 Umdrehungen in der Minute in einer Akkumulieranlage.

**Elektromagnetische Reibungskupplungen**

**Stirnräder-Reduktionsgetriebe**  
 mit Pfeilrädern und Rollenlagern.

**Schneckengetriebe Lenix-Getriebe**

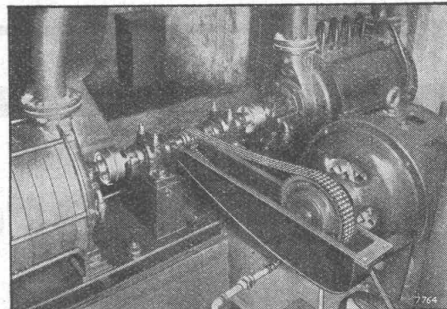
WERK: **GIESSEREI OLTEN OLTEN**

**Rohguss**  
 zu **Riemenscheiben und Zahnrädern**  
 jeder Grösse und Konstruktion.

**Institut Juventus**

Zürich im Handelshof, Uraniastr. 31-33, Telephon 57.793/4. Modern eingerichtete, vollständig ausgebaute private Mittelschule. 48 akademisch gebildete Lehrer. Die Schüler fast ausschließlich Schweizer. Unsere Maturitätsabteilung bereitet auf die Hochschulen und andere Aufnahmeprüfungen mit Zeitgewinn vor; sie besteht seit 1902. Unser Abendgymnasium ermöglicht auch Berufstätigen die Vorbereitung auf die Maturität. Unsere Handelsabteilung führt zum Stenotypistendiplom und Handelsdiplom. Unser Abendtechnikum bildet Maschinentechniker, Elektrotechniker, Bautechniker und Eisenbetontechniker aus (mit Diplomabschluss). Beste Examenerfolge. Neu: Berufswahl- und Fortbildungsklasse. — Mäßiges Schulgeld. Unverbindl. und kostenlose Beratung in Studienangelegenheiten. Prospekte auf Verlangen.

**Renold - Ketten - Antriebe**



Wirkungsgrad  
 98,5 %, kompakt,  
 ruhig und elastisch, für hohe und niedrige Drehzahlen, lange Lebensdauer.

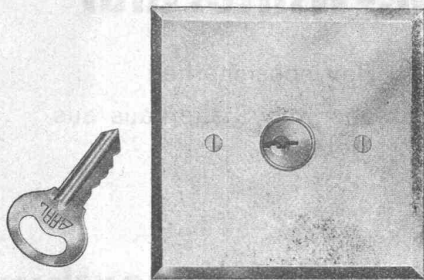
Vollständig ruhiger Antrieb eines Rotationskompressors bei 4320 Touren pro Minute.

**W. EMIL KUNZ, RENOLDKETTEN, ZÜRICH 2**  
 GOTTHARDSTRASSE 21 TELEPHON 52910



# ADOLF FELLER, A.G., HORGEN

FABRIK ELEKTRISCHER APPARATE



## Spezial-Drehschalter

6 Amp., 250 Volt, mit vorgebautem Sicherheitsschloss, welches nur mit den dazu gelieferten Schlüsseln betätigt werden kann;

mit dem offiziellen  Qualitätszeichen

versehen; findet an exponierten Stellen oder zur Betätigung von Stromverbrauchern Verwendung, die nur unter bestimmten Voraussetzungen eingeschaltet werden dürfen. (Vergl. Seite 32. Teil 3, Katalog „N“).

Serie 7100 bis 07 SS Pml

Ständige Ausstellung: SCHWEIZER BAU-CENTRALE, ZÜRICH, Talstrasse 9, BURSENBLOCK. (Eintritt frei.)

## QUALITÄTSBETON

erzielt man durch schichtenweises  
Einvibrieren mit dem

## VIBROPIL

✚ 129811 ✚

D. R. P. 491 477

BETONSTRASSEN STAUMAUERN  
KANALVERKLEIDUNGEN

S. A. RENÉ MAY, Ing.; Av. de France, 66; LAUSANNE

## ZENT:

Wer sicher gute Erfahrungen hinsichtlich Brennstoffersparnis, Solidität und fadeloser Funktion machen will, wählt ZENT-Radiatoren und ZENT-Heizkessel.

# ZENT



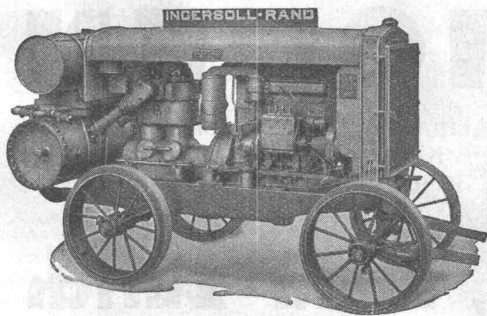
## ZENT AG · BERN

Besuchen Sie unsere ständige Ausstellung in der Schweizer Bau-Centrale SBC, Zürich, Talstrasse 9, bei freiem Eintritt.



## Ingersoll-Rand

### KOMPRESSOREN und DRUCKLUFTWERKZEUGE



Rohölkompressor  
20/26 PS.

sind **unerreicht** in Leistung, Lebensdauer und Wirtschaftlichkeit. Ein kostenloser, unverbindlicher Versuch wird auch Sie überzeugen.

## ROBERT AEBI & CIE. A.G. ZÜRICH

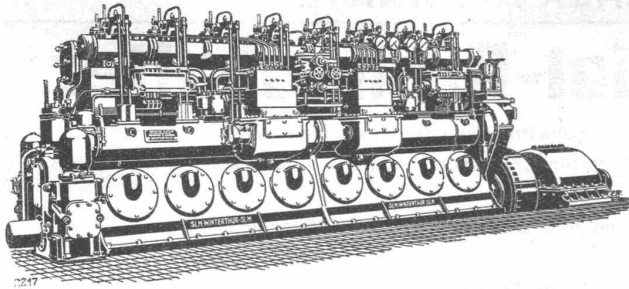
Ingenieurbureau-Maschinenfabrik

Telephon 31.750

Zweigniederlassung in Zollikofen/Bern

# SCHIFFSDIESELMOTOREN UND WENDEGETRIEBE

„S. L. M.-Winterthur“



Grösste Betriebssicherheit

Motor und Getriebe vom Steuerhaus aus betätigt

300 PS Schiffsdieselmotor  
mit Oerdruck-Wendegetriebe

Schweiz. Lokomotiv- & Maschinenfabrik Winterthur

# HETTINGER

BAULINOLEUM  
GUMMIBELÄGE  
KORKPARKETT  
TEPPICHE  
LINCRUSTA

S. Baukatalog S. 416

**BASEL** STEINENBERG 19

**ZÜRICH** TALACKER 24

# VENTILATIONEN



Gegründet 1890

Küchen-Ventilationsanlagen, Garage-Lüftungen, Luft-Filteranlagen  
Luft-Konditionierung (Luft-Erwärmung, -Kühlung und -Filterierung)  
für bewohnte Räume, Restaurants, Kinos, Krankenhäuser, etc.

Ausschliessliche Spezialfabrik

**Ventilator A.-G., Stäfa - Zürich**

Telephon 930.136