

Objektyp: **Advertising**

Zeitschrift: **Schweizerische Bauzeitung**

Band (Jahr): **107/108 (1936)**

Heft 11

PDF erstellt am: **26.09.2024**

Nutzungsbedingungen

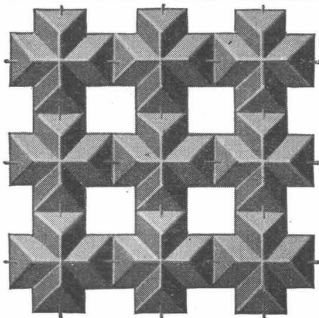
Die ETH-Bibliothek ist Anbieterin der digitalisierten Zeitschriften. Sie besitzt keine Urheberrechte an den Inhalten der Zeitschriften. Die Rechte liegen in der Regel bei den Herausgebern. Die auf der Plattform e-periodica veröffentlichten Dokumente stehen für nicht-kommerzielle Zwecke in Lehre und Forschung sowie für die private Nutzung frei zur Verfügung. Einzelne Dateien oder Ausdrucke aus diesem Angebot können zusammen mit diesen Nutzungsbedingungen und den korrekten Herkunftsbezeichnungen weitergegeben werden. Das Veröffentlichen von Bildern in Print- und Online-Publikationen ist nur mit vorheriger Genehmigung der Rechteinhaber erlaubt. Die systematische Speicherung von Teilen des elektronischen Angebots auf anderen Servern bedarf ebenfalls des schriftlichen Einverständnisses der Rechteinhaber.

Haftungsausschluss

Alle Angaben erfolgen ohne Gewähr für Vollständigkeit oder Richtigkeit. Es wird keine Haftung übernommen für Schäden durch die Verwendung von Informationen aus diesem Online-Angebot oder durch das Fehlen von Informationen. Dies gilt auch für Inhalte Dritter, die über dieses Angebot zugänglich sind.

Ein Dienst der *ETH-Bibliothek*
ETH Zürich, Rämistrasse 101, 8092 Zürich, Schweiz, www.library.ethz.ch

<http://www.e-periodica.ch>



Drahtziegel-Gewebe

der beste Putzmörtelträger. **Rasches Abbinden und Eintrocknen der Putzflächen.** Zäh und rissfreie Konstruktionen.

Bei grösseren Arbeiten wird ein Spezialist und die nötigen Spannapparate von der Fabrik kostenlos zur Verfügung gestellt. Zu beziehen in allen Baumaterialienhandlungen, in den Lagern der Handelsgenossenschaft des S. B. V. und durch die Fabrik

Schweiz. Drahtziegelfabrik A. - G., Lotzwil / Bern
Telephon 173

In 364



Besucher der MUBA finden Zeitschalter, Fernschalter, Reklameschaltapparate, Zentraluhrenanlagen u. noch mehr bei

LANDIS & GYR A.G. ZUG

Stand 834
Halle V

Telephon
35.800

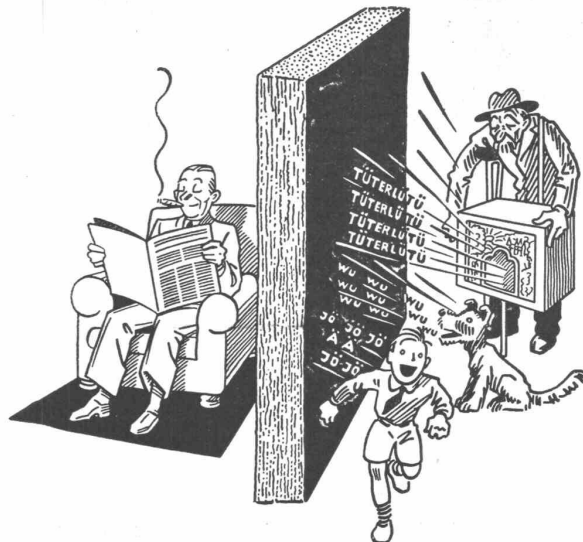
Annen, Zürich



Grösste Zaunfabrik
der Schweiz

Gegründet 1897
Imprägnierte Einfriedigungen
aller Systeme

J. MÜLLER & Co ZAUNFABRIK
Löhningen, Schöffh. Tel. 8517
Zürich, Bucheggstr. 24, Tel. 62.845



Macht ihr nur Lärm, ich hör ihn nicht,
denn TELA-SOTTOPHON hält wirklich dicht!

TELA & SOTTOPHON

dämpfen jeden Schall und
sind zudem Schweizerfabrikate

Schallisolationen und Lärmdämpfung
sind unsere Spezialität.

Lärmende Kegelbahnen,
ringhörige Wohnungen,
einzelne Räume,
Zwischenwände,
etc.

dichten wir auf Grund unserer lang-
jährigen Erfahrungen
mit Erfolg ab.

Glänzende Referenzen, Prospekte u. Muster
zur Verfügung.

C. GARTENMANN & Cie

BERN
TEL. 24.424

ZÜRICH
TEL. 36.055

PS. Bei 14 verschiedenen Schallversuchen in der neuen Poliklinik in Zürich steht unsere Firma an erster und zweiter Stelle.

FAVAG

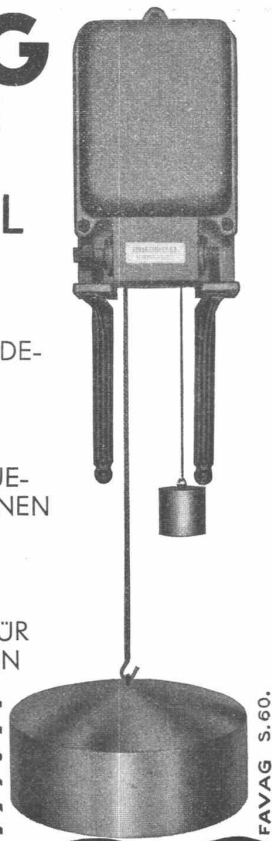
FABRIK ELEKTRISCHER
APPARATE A. G.

NEUCHÂTEL
(SCHWEIZ)

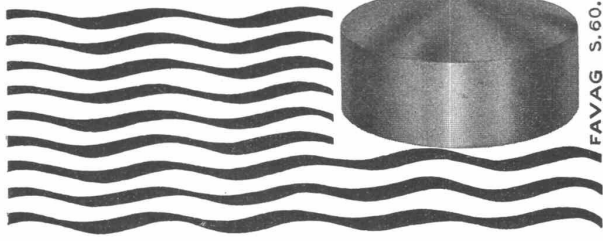
WASSERSTANDSFERNMELDE-
APPARATE

SELBSTTÄTIGE FERNSTEU-
ERUNG VON PUMPSTATIONEN

TELEPHONANLAGEN
BESONDERER BAUART FÜR
WASSERVERSORGUNGEN



FAVAG S. 60.



ZENT - Zentralheizungs- Anlagen

sind Schweizer Qualitäts-Arbeit für
SchweizerWetterverhältnisse hergestellt
Was das in der Praxis bedeutet, wissen
Sie selbst am besten

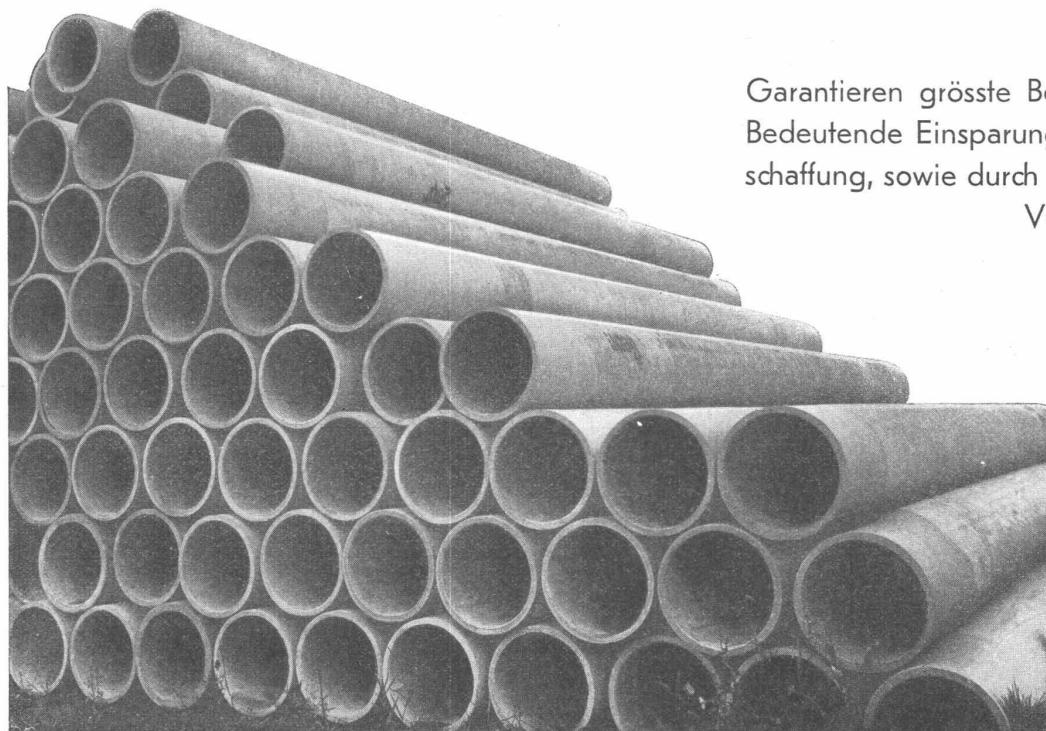
ZENT



ZENTAG · BERN

Besuchen Sie unsere ständige Ausstel-
lung in der Schweizer Bau-Centrale SBC,
Zürich, Talstrasse 9, bei freiem Eintritt.

Eternit - DRUCKROHRE



Garantieren grösste Betriebssicherheit.
Bedeutende Einsparungen bei der Be-
schaffung, sowie durch die vereinfachte
Verlegungsarbeit.

Eternit

Niederurnen

Tel. 41.555

S. T. S. Schweizer Technische Stellenvermittlung
 Service Technique Suisse de placement
 Servizio Tecnico Svizzero di collocamento
 Swiss Technical Service of employment

ZÜRICH, Tiefenhöfe 11 — Telefon: 35.426 — Telegramme: INGENIEUR ZÜRICH.
 Für Arbeitgeber kostenlos. Für Stellensuchende Einschreibgebühr 2 Fr. für 3 Monate.
 Bewerber wollen Anmeldebogen verlangen. *Auskunft über offene Stellen und Weiterleitung von Offerten erfolgt nur gegenüber Eingeschriebenen.*

Maschinen-Abteilung.

111 **Secrétaire** sachant parfaitement bien l'anglais, notions de sténographie dans cette langue, connaiss. techniques particulièrement branche électricité, pendules électriques, et certaine expérience commerciale, âgé entre 23 à 30 env. Suisse franç.

113 **Ingenieur ou Technicien** comme secrétaire, sachant parfaitement bien l'anglais et sténographie anglaise et française, sachant parler et comprendre l'allemand. Connaissances techniques dans la branche patentes et brevets et connaiss. commerciales et industrielles âgé entre 23 à 30 environ. Suisse française.

115 **Elektro-Ingenieur od. Techniker**, mit Kapital, als aktiver Teilhaber, zur Ausbeutung zweier ausländischer Konzessionen in der elektrotechnischen Branche. Ostschweiz.

117 **Heizungs-Ingenieure od. Techniker**, als Kantonsvertreter für Organisation u. Leitung eines Dienstes zum Entkalken u. Entrosten von Zentralheizungskesseln u. Warmwasserboilern.

119 **Chemiker**, mit guten Erfahrungen in der industr. Chemie, für chemische Fabrik, Farben u. allg. chem. Produkte. Bewerber mit Kapitaleinlage bevorzugt. Westschw.

121 **Radio-Techniker**, als Abteilungsleiter, Verkaufsgeschäft. Ostschweiz.

123 **Elektro-Ingenieur**, mit guter allg. u. abgeschlossener techn. Bildung, Beherrschung des Französis. u. Deutschen, Eignung zum Verkehr mit Kundschaft, für Projekt- u. Offertenbureau, Fabrik elektr. Apparate. Deutsche Schweiz.

Es ist noch offen Stelle 109 **Masch.-Ing.**, für Kondensmilchfabrik (7. März).

Bau-Abteilung.

54 **Tiefbau-Techniker**, mit Vermessungs-Praxis od. Vermessungs-Techniker mit Tiefbau-Praxis. Ing.-Bureau Kt. Zürich.

62 **Dipl. Bau-Ingenieur**, für Eisenkonstruktionsbau und statische Berechnungen. Vorübergehend. Ing.-Bureau Nordschweiz.

64 **Innen-Architekt**, jung., tüchtige Kraft, mit erfolgreicher Praxis im Verkauf; für Fabrik der Möbel u. Innendekoration. Nordschweiz.

Es sind noch offen die Stellen 46 **Eisenbau-Ing.** u. 50 **Strassenbaufachmann** (7. März).

Schweizerische Eidgenossenschaft

4% Eidgenössische Anleihe 1936 v. Fr. 100,000,000

zum Umtausch

von Obligationen der 5% V. Elektrifikations-Anleihe der Schweizerischen Bundesbahnen, 1925, von Fr. 175,000,000.—, rückzahlbar am 1. August 1936.

Emissionspreis für Umtausche und Barzeichnungen; 93,65%, zuzüglich 0,60% eidg. Titelstempel. — Rückzahlung 1947, eventuell 1944.

Umtausch-Soufite: Fr. 71.90 per Fr. 1000.— umgetauschten Kapitals.

Umtausch-Anmeldungen und Barzeichnungen werden vom 12. bis 19. März 1936, mittags, entgegengenommen bei den Banken, Bankfirmen und Sparkassen der Schweiz.

Für den Fall, dass die Umtauschbegehren und die Barzeichnungen den Betrag von Fr. 100,000,000.— übersteigen, behält sich der Bundesrat vor, die Anleihe bis max. Fr. 175 Millionen zu erhöhen.

Im Falle einer Ueberzeichnung des verfügbaren Betrages unterliegen die Bar-Zeichnungen einer entsprechenden Reduktion.

Bern und Basel, den 11. März 1936.

Kartell Schweizerischer Banken. Verband Schweizerischer Kantonalbanken.

Böschungen, Bahndämme und Schutthalden

berasen Sie mit den bewährten, fachmännischen Spezialmischungen der

Samengrosshandlung SCHWEIZER & CO., THUN

Eidg. Kontrollfirma Höchste Auszeichnungen Gegründet 1840

Zu unseren Spezialitäten zählen nebst **Dauer-Wiesenmischungen**, auch **Zier- und Park-Rasen, Spielwiesen, Golf-Greens, Fussballplätze und Strandbadanlagen.**

Leder-Riemen GUT & CO
 GUMMI- UND BALATA-RIEMEN Treibriemenfabrik ZÜRICH
 Gegr. 1866

JACOES TOBLER S.A. LUCERNE
 Suisse

BUSES pour tout emploi industriel




PATENTE
Hans Stickerberger
 Ingenieur BASEL

BOILER BEHALTER ROHRLEITUNGEN BLECHKONSTRUKTIONEN



Hch. Bertrams A-G
 VOGESSTRASSE 101 Basel 13 TEL. SAFR. 46.00.00

PATENTE
ER WIRKT H. KIRCHHOFER
ZÜRICH LOEWENSTR. 51

Schule für Baukunst Weimar
 Dir. Schulze-Naumburg.
 Ausgeb. von H. T. L. = 1870. z. Dipl.-Arch.

Für Bau- u. Zimmermeister, Chaletsfabr. Arbeits-Auftrag wird sofort abgegeben auf **Spezial-Ausführung in Holz-Konstruktion** (Neueit), bei Kauf eines Mehrfamilienhauses mit Werkstatt-Gebäude, Elektr. Betrieb. Lage nächst Bahnhof, Post- u. Tram, Zürich. Preis u. Anzahlung nach Uebereinkunft. — Offerten an Sport-Bedarf „Guet-Holz“, Zürich 11, Binzmühlestr. 51.

Baugeschäft zu verkaufen.

In grossem Industrieort in der Nähe der Stadt Zürich ist infolge Todesfall ein altes, gut eingerichtetes Baugeschäft zu verkaufen. Anfragen unter Chiffre Z. P. 540 an **Rudolf Mosse, A.-G., Zürich.**

LOSINGER & CO

BERN - ZÜRICH



FROTÉ REFAHLUNG



Techn.

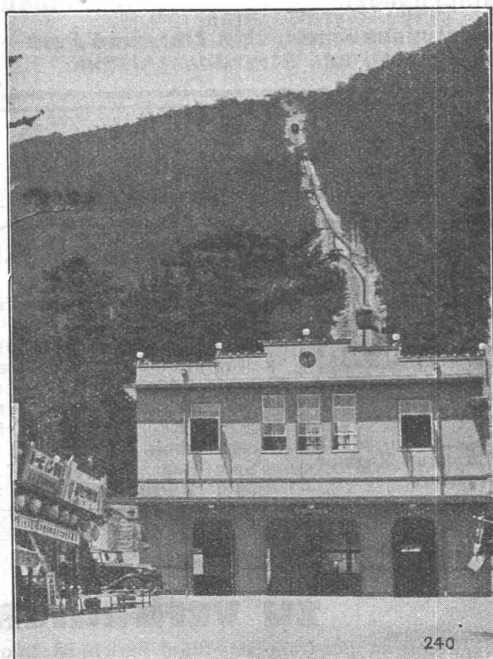
Gesellschaft der L. von Roll'schen Eisenwerke, Gerlafingen

Gegründet 1823

Gegründet 1823

Werk „Giesserei Bern“ in Bern

Konstruktionswerkstätten,
Eisengiesserei



Seilbahn Yashima,
Japan.

240

Standseilbahnen

- Hebezeuge
- Schützenanlagen und Wehreinrichtungen
- Eisenbahnmaterial
- Zahnradbahnmaterial
- Kabelbaggeranlagen
- Allgem. Maschinenbau



Telegramme: Giesserei Bern

Telephon: 25.066