

Objektyp: **Advertising**

Zeitschrift: **Schweizerische Bauzeitung**

Band (Jahr): **105/106 (1935)**

Heft 25

PDF erstellt am: **25.09.2024**

### **Nutzungsbedingungen**

Die ETH-Bibliothek ist Anbieterin der digitalisierten Zeitschriften. Sie besitzt keine Urheberrechte an den Inhalten der Zeitschriften. Die Rechte liegen in der Regel bei den Herausgebern. Die auf der Plattform e-periodica veröffentlichten Dokumente stehen für nicht-kommerzielle Zwecke in Lehre und Forschung sowie für die private Nutzung frei zur Verfügung. Einzelne Dateien oder Ausdrucke aus diesem Angebot können zusammen mit diesen Nutzungsbedingungen und den korrekten Herkunftsbezeichnungen weitergegeben werden. Das Veröffentlichen von Bildern in Print- und Online-Publikationen ist nur mit vorheriger Genehmigung der Rechteinhaber erlaubt. Die systematische Speicherung von Teilen des elektronischen Angebots auf anderen Servern bedarf ebenfalls des schriftlichen Einverständnisses der Rechteinhaber.

### **Haftungsausschluss**

Alle Angaben erfolgen ohne Gewähr für Vollständigkeit oder Richtigkeit. Es wird keine Haftung übernommen für Schäden durch die Verwendung von Informationen aus diesem Online-Angebot oder durch das Fehlen von Informationen. Dies gilt auch für Inhalte Dritter, die über dieses Angebot zugänglich sind.

Durch  
**PLASTIMENT**

Zum Qualitätsbeton!

**Was Autoritäten über dichten Beton sagen, interessiert auch Sie.**

Die reichillustrierte, wissenschaftlich fundierte Broschüre „Dilemma im Betonbau gelöst“, wird Ihnen kostenlos zugestellt. Sie gibt Aufschluss über Plastiment-Beton, dem Qualitätsbeton der Gegenwart.

KASP. WINKLER & C<sup>IE</sup>, ZÜRICH 9

# SAURER

Liefer- und Lastwagen für 1½ bis 6 Tonnen mit Benzin- oder Dieselmotor



sichern wirtschaftlichsten Betrieb

# SAURER

Diesel-Doppelwirbelungsmotoren

55 bis 360 PS für Fahrzeuge, Boote u. stationäre Anlagen



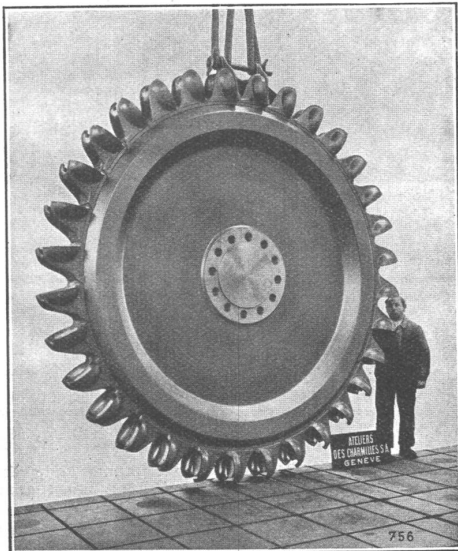
sind durch geringsten Brennstoffverbrauch und höchste Zuverlässigkeit gekennzeichnet

# SAURER

ARBON • BASEL • MORGES • ZÜRICH

## CHARMILLES-GENÈVE

TURBINES HYDRAULIQUES



DIXENCE

VALAIS-SUISSE

**LA PLUS HAUTE  
CHUTE DU MONDE**

1750 M

TROIS GROUPES

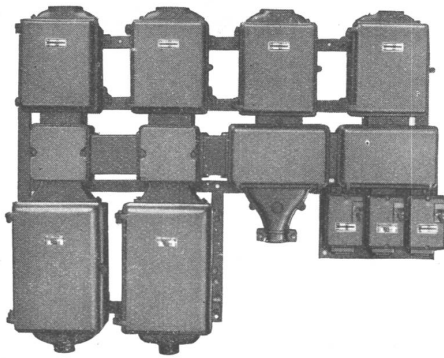
DE **50 000** CV

ROUE D'UNE DES TURBINES

ATELIERS DES CHARMILLES S. A. GENÈVE



725



# Spälti Söhne & Co

FABRIK ELEKTR. MASCHINEN UND APPARATE  
REPARATURWERKSTÄTTEN

**Zürich 5**

TEL. 36.623

**Vevey**

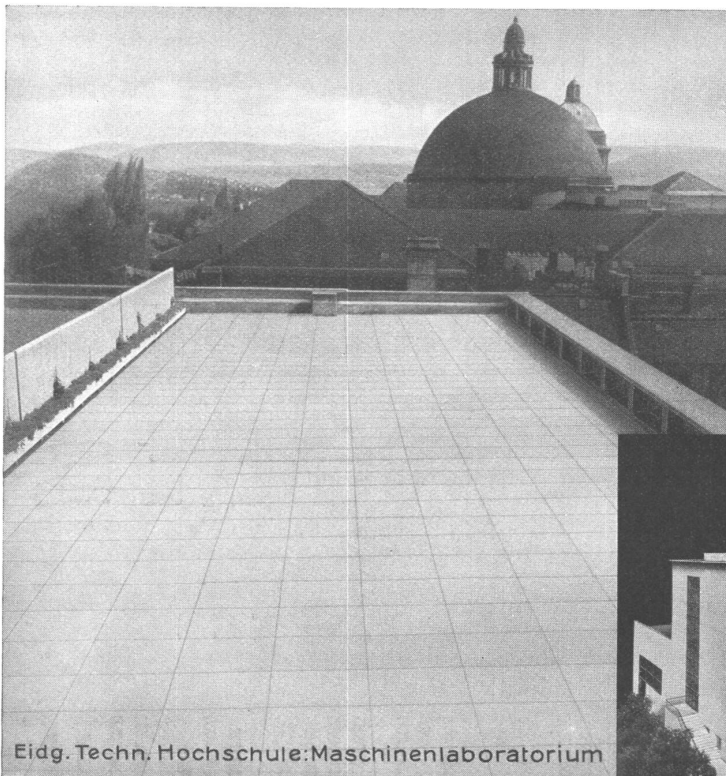
TEL. 51.942

Motorschutz-Schalter  
Schalt-Apparate

Regel-Transformatoren  
Stromwandler

Transformatoren

Abt. Reparaturen: Umwicklung von elektr. Maschinen



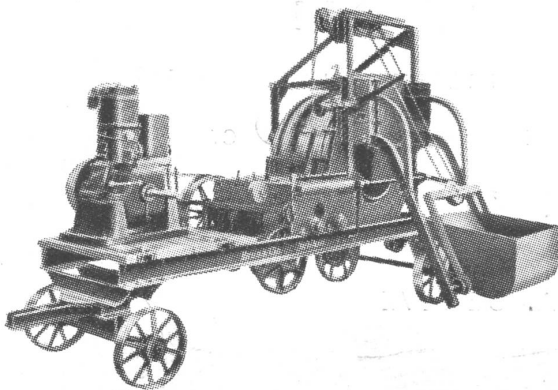
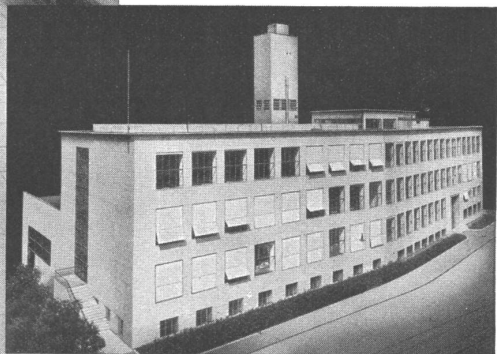
Eidg. Techn. Hochschule: Maschinenlaboratorium

**Asphalt-**

**Emulsion A. G. Zürich**

Nüscherstr. 30 Tel. 58.866

**Flachdächer  
Terrassen  
Isolierungen**



## BAUMASCHINEN

Beton-  
Mischmaschinen, Bauaufzüge, Turmdrehkrane, Kleinbaukrane, Baupumpen

## KIES-AUFBEREITUNGSMASCHINEN

Steinbrecher, Sandwalzwerke, Elevatoren, Waschmaschinen, Vibrations-  
Siebe, Sortiertrommeln, Kabelbagger, komplette Sand- und Kiesaufberei-  
tungs-Anlagen

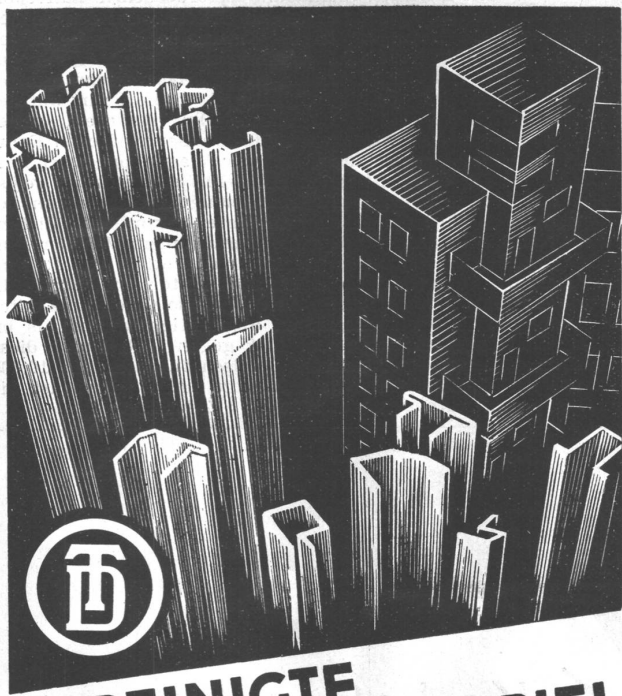
## PRESSLUFT

fahrbare Dieselkompressoren, Bohrhämmer, Aufbruchhämmer, Spund-  
Rammen, Wasserpumpen, etc.

**BRUN & C<sup>IE</sup>, MASCHINENFABRIK, NEBIKON (LUZ.)**

TELEPHON: 85112

GEGRÜNDET 1872



**VEREINIGTE  
DRAHTWERKE AG. BIEL**

**GEPRESSTE ODER GEZOGENE PROFILE  
IN EISEN UND STAHL**

## ZENT - Zentralheizungs- Anlagen

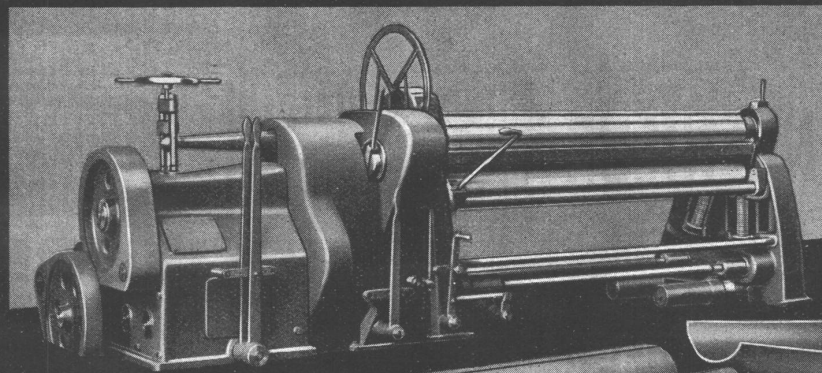
sind Schweizer Qualitäts-Arbeit für  
SchweizerWetterverhältnisse hergestellt  
Was das in der Praxis bedeutet, wissen  
Sie selbst am besten

# ZENT



**ZENT AG · BERN**

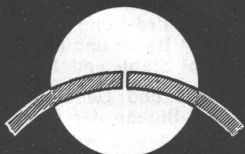
Besuchen Sie unsere ständige Ausstel-  
lung in der Schweizer Bau-Centrale SBC,  
Zürich, Talstrasse 9, bei freiem Eintritt.



### Spezial-Dreiwalzen- Blechrundmaschine

zum Biegen vollständig  
gerundeter Blechschüsse  
und Rohre.

Nicht so — sondern so —



wird auf diesen Maschinen  
schweissfertig gerundet.



MASCHINENFABRIK

**WEINGARTEN**

vorm. Hch. Schatz A-G.

WEINGARTEN, WUERTT.

T 5  
2



Ihre Ankündigung von heute ist der Schrittmacher Ihrer Geschäftsverbindung von morgen. Benutzen Sie darum jede sich bietende Gelegenheit, um im Fachblatt zielbewußt und eindringlich von den Vorzügen Ihrer Produktion zu sprechen. Auch wenn der Verkauf nicht in der selben Stunde einsetzt — Sie bauen auf alle Fälle jetzt bereits dem künftigen Umsatz Ihres Unternehmens ein starkes Fundament.

**Grosse Baumaschinen am Dixence-Werk.** Die Maschinen für die Arbeiten der Staumauer der Dixence boten der Firma Brun & Cie. (Nebikon) Gelegenheit, zu beweisen, daß sie sehr wohl in der Lage ist, ausser den Maschinen kuranter Grösse auch sehr grosse Maschinen für enorme Leistungen herzustellen. Der Bau der vier grossen Betonmischer für die Staumauer ist dieser Firma anvertraut worden. Jede dieser Maschinen, mit einer Trommelfüllung von ca. 2000 l, hat ein Gewicht von ca. 10 t. Ferner hat die Firma Brun & Cie. für die Dixence-Arbeiten fabriziert und geliefert: die Zement-Transporteure (Schnecken und Elevatoren) sowie die beiden Kübel-Schrägaufzüge für je 220 m<sup>3</sup> Stundenleistung, von den vielen gelieferten kuranten Maschinen, wie Steinbrecher, Walzwerke, Betonmischmaschinen, Elevatoren usw. nicht zu sprechen. Die Firma Brun & Cie. hatte auch Gelegenheit, eine Sand- und Kiesaufbereitungs-

anlage auf der Rhone zu liefern, zur Gewinnung des für die Bauarbeiten der Zentrale Chandoline erforderlichen Materials.

**Autos auf der Eisenbahn in den U. S. A.** Bei den großen Entfernungen, die in den Vereinigten Staaten bei längeren Reisen zurückzulegen sind, ist die Möglichkeit von besonderer Bedeutung, sein Auto mit der Eisenbahn zu befördern, wenn man es am Ziel zur Verfügung haben will, aber die lange Fahrt auf der Straße scheut. Die Pennsylvania-Eisenbahn befördert daher schon seit einiger Zeit Autos zum Preise einer einfachen Fahrkarte unter der Voraussetzung, daß der Wagen mit zwei Personen besetzt ist, die Fahrkarten nach dem gleichen Ziel gelöst haben. Die Wagen werden mit beschleunigten Güterzügen befördert, und es wird die Gewähr für ihre Ankunft am Ziel zu einem vorher bestimmten Zeitpunkt übernommen. Von der Einrichtung wird gern Gebrauch gemacht, namentlich von Reisenden, die in die Sommerfrische oder zum Wintersport fahren. In der ersten Hälfte 1935 sind mehr als doppelt so viele Autos unter den genannten Versandbedingungen abgefertigt worden als im gleichen Zeitraum des Vorjahres: 4302 gegen 1986. Durch diese Einrichtung glaubt die Eisenbahngesellschaft, mehr als 10 000 Reisende für die Eisenbahn gewonnen zu haben, die sonst die Fahrt in ihrem Auto gemacht hätten. (Z. VMEV.)

# Dilatit

**-Korksteinplatten**  
sind ein überragendes Isoliermittel  
für Kühlanlagen und im Hochbau!

**Wanner & Co. A.-G., Horgen**

Dilatit-Korksteinfabrik

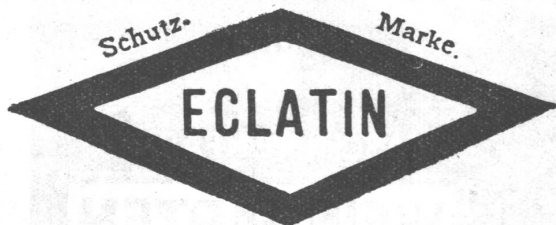
Von grosser schweizerischer Maschinenfabrik gesucht

## FABRIKATIONSINGENIEUR

Schweizer, nicht unter 30 Jahren, mit abgeschlossener Hochschul- oder Teohnikumsbildung und gründlicher Erfahrung in der serienmässigen Fabrikation von Näh-, Schreib-, Rechenmaschinen oder anderen Apparaten mit Bestandteilen ähnlicher Art. — Ausführliche Angebote zu richten an Postfach 38607, Zürich-Oberstr.

## DRUCKSACHEN JEAN FREY A.-G., ZÜRICH

Die haltbarsten und schönsten Anstriche liefern



**EMAILLACKE und KOPALLACKE**  
(hochglänzend, seidenglänzend und matt)

Unverbindliche Beratung in allen Anstrichfragen durch

**ECLATIN AG SOLOTHURN**  
TELEPHON 139

**Das Inserat**  
ist das einfachste  
und wirksamste  
Reklamemittel



## ETZELWERK

Die Etzelwerk A.-G. eröffnet den Wettbewerb über die Ausführung des

**Unterwasserstollens mit  
Unterführung unter der SBB-Linie und  
Auslauf in den Zürichsee.**

**Stollenlänge:** 330 m, davon 240 m bergmännisch u. 90 m im Tagbau.  
**Lichttraumprofil:** 5,00 m breit und 4,55 m hoch.

15 000 m<sup>3</sup> Erd- und Felsaushub, davon 7000 m<sup>3</sup> Stollenausbruch,  
3000 m<sup>3</sup> Beton und Eisenbeton, davon 1800 m<sup>3</sup> Stollenverkleidung,  
1800 m<sup>3</sup> Stahl- und 1000 m<sup>3</sup> Eisenbeton-Spundwände.

Pläne und Uebernahmebedingungen liegen ab 16. Dezember auf dem Bureau der Etzelwerk A.-G. in Pfäffikon (Schwyz) zur Einsichtnahme auf, wo auch die Eingabeformulare bezogen werden können.

Die Pläne werden gegen Einzahlung von Fr. 12.— auf Postcheckkonto VIII 20001) abgegeben, der Betrag wird nicht zurückerstattet.

Eine gemeinsame Begehung der Baustelle findet am 20. Dezember statt. Treffpunkt beim Maschinenhaus Altendorf um 14 h.

Die Angebote sind am 11. Januar 1936 mit der Aufschrift „Unterwasserstollen“ an die Etzelwerk A.-G., Pfäffikon (Schwyz) einzureichen, sie bleiben bis 14. März 1936 verbindlich.

**S. T. S.**

**Schweizer. Technische Stellenvermittlung  
Service Technique Suisse de placement  
Servizio Tecnico Svizzero di collocamento  
Swiss Technical Service of employment**

ZÜRICH, Tiefenhöfe 11 — Telefon: 35 426 — Telegramme: INGENIEUR ZÜRICH.  
Für Arbeitgeber kostenlos. Für Stellensuchende Einschreibgebühr 2 Fr. für 3 Monate.  
Bewerber wollen Anmeldebogen verlangen. Auskunft über offene Stellen und Weiterleitung von Offerten erfolgt nur gegenüber Eingeschriebenen.

**Maschinen-Abteilung.**

631 **Techniker od. Ingenieur**, als Betriebsleiter, mit langjährigen prakt. Erfahrungen in Serienfabrikation von Apparaten der Feinmechanik, befähigt grösseren Betrieb selbständig zu leiten. Dauerstelle, sofort.

633 **Fabrikations-Ingenieur**, nicht unter 30 J., mit abgeschlossen. Hochschul- od. Technikumsbildung und gründl. Erfahrung in der serienmässigen Fabrikation von

Näh-, Schreib-, Rechenmaschinen und anderen Apparaten mit Bestandteilen ähnlicher Art.

635 **Maschinen-Techniker od. -Ingenieur**, für Behälter- u. Apparatebau, mit reichen Erfahrungen im Konstruktionsbureau und im Betrieb für Leichtmetalle, nichtrostendem Stahl u. Eisen erforderlich. Gewandt im Verkehr mit Kundschaft. Selbständiger Posten. Sofort.

Es sind noch offen die Stellen: 585 (30. Nov.), 603 (7. Dez.), 619, 621, 627 (14. Dez.).

**Bau-Abteilung.**

444 **Bautechniker od. -Zeichner**, mit nachweisbarer Erfahrung in der Herstellung v. Werkplänen, Kostenvoranschlägen, f. Bureautätigkeit. Arch.-B. Zentralschweiz.

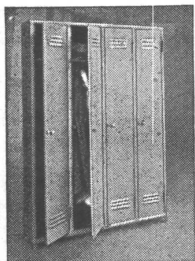
Wir machen die stellenlosen Angehörigen der technischen Berufe, wohnhaft im **Kanton Bern** darauf aufmerksam, dass seit dem 2. Dezember d. J. eine Aktion Bern des Technischen Arbeitsdienstes besteht. Anmeldungen um Berücksichtigung werden von nachstehender Adresse entgegengenommen:

**T. A. D. Bern, Kant. Arbeitsamt, Speichergasse 14, Bern.**



**ING. MAX GREUTER & CIE. ZÜRICH 8**  
INJEKTIONS- UND GUNIT-ARBEITEN      INGENIEUR-BUREAU

HANS KISSLING



Billigste neuzeitliche

**Kleider-  
Schränke**

in Metall

HANS KISSLING  
EISENBAU AG BERN

**PATENTE**  
ERWIRKT **H. KIRCHHOFER**  
ZÜRICH LOEWENSTR 51

*Holdingsgesellschaft der Baubranche*

mit Sitz in der Schweiz, sucht für baldmöglichsten  
Eintritt: Im Auslandgeschäft erfahrenen, erstklassigen

**Direktor**

schweizerischer Nationalität Technische u. zugleich kaufmännische  
Ausbildung u. Erfahrung unbedingt erforderlich. Anmeldungen mit  
detailliertem Lebenslauf, Zeugnissen u. Gehaltsansprüchen, sind zu  
richten an PUBLICITAS ZÜRICH unter Z. 9064 Y.



Gesucht, zu sofortigem Eintritt, für den  
Verkauf in der Heizungsbranche, jüngerer

**Reise-Ingenieur**

Bewerber haben sich über akquisitorische Fähigkeiten auszuweisen. Dipl. Ing. erwünscht, jedoch nicht Bedingung.  
Angebote mit Lebenslauf, Photo, Zeugnisabschriften und Gehaltsansprüchen unter Chiffre O. F. 1315 Z. an  
**Orell Füssli-Annoncen, Zürich, Zürcherhof.**

Infolge Todesfall ist ein

**Architektur - Bureau**

mit laufenden Aufträgen sofort zu übergeben. Bureau-  
Räume und Garage stehen mietweise zur Verfügung.  
Anfragen unter Chiffre P 3597 R an Publicitas Bern.

**CLICHE**

**Armbruster Söhne**

Obere Zäune 19 - Zürich



**Große Exportfirma im Ausland**

sucht erfahrene

**Fachleute - selbständige  
Projektanten - Konstrukteure**

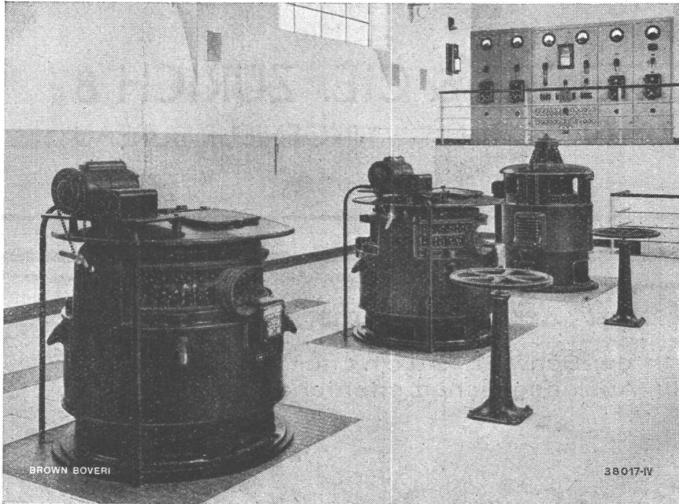
in folgenden Gebieten: **Kreiselpumpen  
Hydraulische Pressen  
Dampfturbinen  
Hütten und Walzwerkseinrichtungen  
Hüttenöfen.**

In Betracht kommen ausschliesslich Bewerber mit Hochschul-  
bildung, die absolut selbständig arbeiten und längere Praxis in  
einem der angeführten Fächer bei grossen Exportfirmen besitzen.  
Angebote von Bewerbern, die den obigen Bedingungen entsprechen,  
wollen mit Angabe des Lebenslaufes, ausführlichem Bericht  
über bisherige Tätigkeit, Ansprüchen und Referenzen unter  
Chiffre: „Selbständige Projektanten P. N. 1979“ an Rudolf  
Mosse, Prag I., Ovocny trh 19, CSR, gerichtet werden.



# A. G. BROWN, BOVERI & CIE., BADEN

Technische Bureaux: Baden, Basel, Bern, Lausanne



## Automatische Pumpwerke

für Steuerung durch:

Schwimmervorrichtungen oder Wasserstandfernmelder

Druckschalter oder Kontaktmanometer

Zeitschalter

Minimalleistungsrelais etc.

## Gesellschaft der L. von Roll'schen Eisenwerke, Gerlafingen

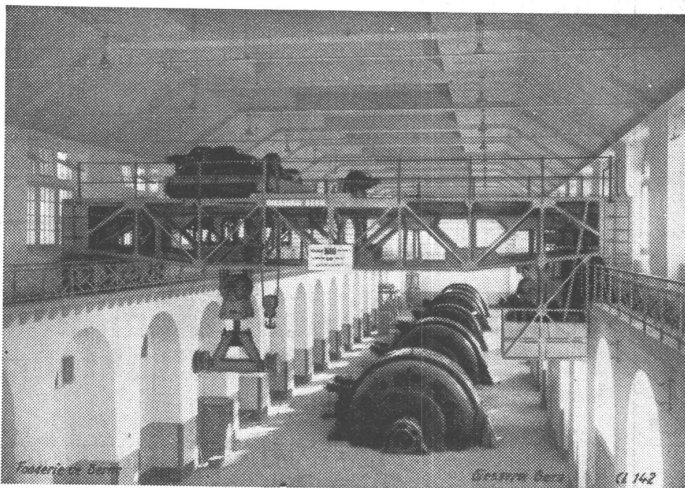
Gegründet 1823

Werk „Giesserei Bern“

Gegründet 1823

in Bern

Konstruktionswerkstätten,  
Eisengiesserei



100 Tonnen Laufkran mit Lasttraverse  
in der Zentrale Amsteg der S. B. B.

## Hebezeuge

Schützenanlagen und Wehreinrichtungen  
Eisenbahnmateriale  
Zahnradbahnmateriale  
Standseilbahnen  
Kabelbaggeranlagen  
Allgem. Maschinenbau



Telegramme: Giesserei Bern  
Telephon: 25.066