

Objektyp: **Advertising**

Zeitschrift: **Schweizerische Bauzeitung**

Band (Jahr): **105/106 (1935)**

Heft 22

PDF erstellt am: **19.09.2024**

Nutzungsbedingungen

Die ETH-Bibliothek ist Anbieterin der digitalisierten Zeitschriften. Sie besitzt keine Urheberrechte an den Inhalten der Zeitschriften. Die Rechte liegen in der Regel bei den Herausgebern. Die auf der Plattform e-periodica veröffentlichten Dokumente stehen für nicht-kommerzielle Zwecke in Lehre und Forschung sowie für die private Nutzung frei zur Verfügung. Einzelne Dateien oder Ausdrucke aus diesem Angebot können zusammen mit diesen Nutzungsbedingungen und den korrekten Herkunftsbezeichnungen weitergegeben werden. Das Veröffentlichen von Bildern in Print- und Online-Publikationen ist nur mit vorheriger Genehmigung der Rechteinhaber erlaubt. Die systematische Speicherung von Teilen des elektronischen Angebots auf anderen Servern bedarf ebenfalls des schriftlichen Einverständnisses der Rechteinhaber.

Haftungsausschluss

Alle Angaben erfolgen ohne Gewähr für Vollständigkeit oder Richtigkeit. Es wird keine Haftung übernommen für Schäden durch die Verwendung von Informationen aus diesem Online-Angebot oder durch das Fehlen von Informationen. Dies gilt auch für Inhalte Dritter, die über dieses Angebot zugänglich sind.

SCHWEIZERISCHE BAUZEITUNG

WOCHENSCHRIFT FÜR ARCHITEKTUR / INGENIEURWESEN / MASCHINENTECHNIK
REVUE POLYTECHNIQUE SUISSE

ORGAN DES SCHWEIZERISCHEN INGENIEUR- UND ARCHITEKTEN-VEREINS
UND DER GESELLSCHAFT EHEMAL. STUDIERENDER DER EIDG. TECHN. HOCHSCHULE
GEGRÜNDET 1883 VON ING. A. WALDNER / HERAUSGEGEBEN VON ING. C. JEGHER

Vereins-Mitglieder, beim Verlag: Schweiz 32 Fr.,
Ausland 40 Fr. jährl.; Nicht-Mitglieder: Schweiz
40 Fr.; Ausland 50 Fr., postamtlich abonniert
40 Fr. zuzüglich Gebühren. / Einzel-Nr. 1 Fr.

VERLAG C. & W. JEGHER, ZÜRICH
Dianastrasse 5 / Postdeck VIII 6110
Telephon: 34.507 ■ In Kommission
bei Rascher & Cie., Zürich u. Leipzig

Inserate durch die A.-G. der Unternehmungen
RUDOLF MOSSE, Zürich, Basel. / Die
viergespaltene Colonelzeile 50 Cts., Titelseite
80 Cts., ausländ. Anzeigen 60 Cts., Titelseite 1 Fr.

SCHWEIZ. OELFEUERUNG



Cuenod

FABRIK: | GENÈVE

FILIALEN

ZÜRICH, LÖWENSTRASSE 3, SIHLPORTE, TELEPHON 56844.
BERN, MORILLONSTRASSE 4, TELEPHON 27857.
BASEL, MARGARETHENSTRASSE 72, TELEPHON 23115.
LUZERN, BUNDESPLATZ 14, TELEPHON 24157.

ÜBER 4000 BRENNER IN DER SCHWEIZ

ERWIN MAIER,

Dipl. Ing. E.T.H., Mitglied S.I.A. u. A.S.I.C.

BERATENDER
INGENIEUR

SCHAFFHAUSEN

Steigstrasse 51 - Telephon 16.56

INGENIEUR-BUREAU

Beratung, Projekte, Bauleitungen und Gutachten für Hoch- und Tiefbauten aller Art

SPEZIALITÄT: EISENBETONBAU

W. Goldenbohm

Zürich

Sanitäre Installationen

Dufourstrasse 47
Telephon 20.860 u. 24.775

GUSS - BAUSTEIN - FABRIK ZÜRICH A. - G.

BUREAU: FRAUMÜNSTERSTRASSE 14
TELEPHON 38.087

Erste Spezialfabrik für

Schilfrohrzellen

Schlacken- und Bimsprodukte

Schlacken- und Bimsplatten, 4 bis 15 cm stark / Bims- und Schlacken-Deckenhohlsteine
Bimsdielen 8 bis 10 cm stark / Armierte Beton-Hourdis / Bims Kies / Auffüllschlacke

Verzinkerei Pratteln A/G Pratteln

vormals H. KELLER & CIE., (Baselland)
Gegr. 1897

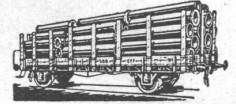
Die anerkannt leistungsfähigste Verzinkerei der Schweiz
Spezialabteilung: **Teerung, Bitumierung und Bejutung** von
Gas- und Wasserleitungsröhren

Telephon 60022



Eisenhochbauten

GEILINGER & CO.
Eisenbau-Werkstätten
WINTERTHUR



Rohrleitungen
und
Apparate aus Eisenblech
bis zu 15 mm Wandstärke liefern
sauber und vorteilhaft.
Joh. Bertrams A.G.
Telephon: Basel 13 Seiten 46. 90

Der
**Hochleistungs-
Druckluft-Ofen**

heizt und lüftet:
**Kirchen, Turnhallen,
Maschinensäle,
Garagen etc.**

in erstaunlich kurzer
Zeit.

W. BOSS
INTERLAKEN

EMGETRAGENE SCHUTZMARKE.

RIPOLIN

die anerkannt beste Lackfarbe der Welt
Hochglänzend und Matt

Generalvertreter für die Schweiz:
C. Hässig, St. Albanvorstadt 12, Basel

Jalo BUSES
pour tout emploi
industriel

JACQUES TOBLER S.A.
LUCERNE
Suisse

TECHNISCHE
PHOTOGRAPHIE
SPEZIALITÄT:
**ARCHITEKTUR-
AUFNAHMEN**
BAUSTADIEN, MASCHINEN
KATALOG-AUFNAHMEN
REPRODUKTIONEN

H. WOLF-BENDER'S
ZÜRICH ERBEN
KAPPELERGASSE 10

Renold-Antriebe

wurden seit ca. 50 Jahren in der ganzen Welt für eine Gesamtleistung von mehreren Millionen PS geliefert.

Die Vorteile der Renold-Antriebe sind:

Wirkungsgrad 98,5% während der ganzen Lebensdauer; kürzeste Achsabstände, kleinste Breiten, mehr Raum und Licht; für niedrigste bis hohe Drehzahlen (bis 30 m/sec) und kleinste bis grösste Kräfte (2500 PS und mehr); technisch geräuschlos, elastisch, unempfindlich gegen Temperaturschwankungen und Feuchtigkeit; lange Lebensdauer, billig in Anschaffung und Instandhaltung.

Normalantriebe bis 30 PS ab Lager Zürich.

W. Emil Kunz, Gotthardstr. 21, Zürich 2, Tel. 52910

Renold-Ketten haben nicht nur die für bestimmte Leistungen nötigen Bruchfestigkeiten, sondern sind auf Grund v. Material, Konstruktion, Fabrikationsverfahren u. Kontrolle vor allem im Hinblick auf die kleinste mögliche Abnutzung gebaut.



ING. MAX GREUTER & CIE. ZÜRICH 8
 INJEKTIONS- UND GUNIT-ARBEITEN INGENIEUR-BUREAU

DIE ALTBEWÄHRTE PATENTIERTE
HARMONIKATÜRE
„DÄMON“

WIRD NUNMEHR IN
 DER SCHWEIZ HER-
 GESTELLT VON DEN

SCHREINERWERKSTÄTTEN
HOCH- U. TIEFBAU A.G. AARAU-ZÜRICH
IN AARAU TEL. 50

ZU BESICHTIGEN IN DER SCHWEIZ. BAUZENTRALE IN ZÜRICH

MÜLLER PUMPEN 55 60 65 70 1/2

Stromkostensparnisse 10-20%

PS. H m.

70 80 90 100 110

A. MÜLLER & C^{IE} A. G.
 Abteilung Pumpenbau
 Telephon 140 **BRUGG**

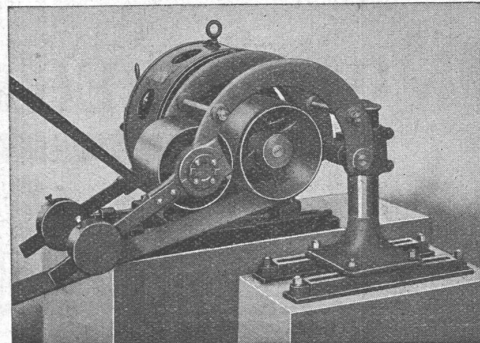


GESELLSCHAFT DER
 VON **L. ROLL** SCHEN
 EISENWERKE IN GERLAFINGEN



WERK: **EISENWERK CLUS KLUS**

LENIX-GETRIEBE



Lenix Typ B (mit zwei Hebeln).

Direkter Antrieb
 bei grössten Uebersetzungs-Verhältnissen
 und kleinsten Achsendistanzen

Sparen Vorgelege, Kraft, Riemen und Platz

Geliefert für Uebertragungen bis 1000 PS, 1200 mm
 Riemenbreite und Uebersetzungen bis 1:25

WERK: **GIESSEREI OLTEN OLTEN**

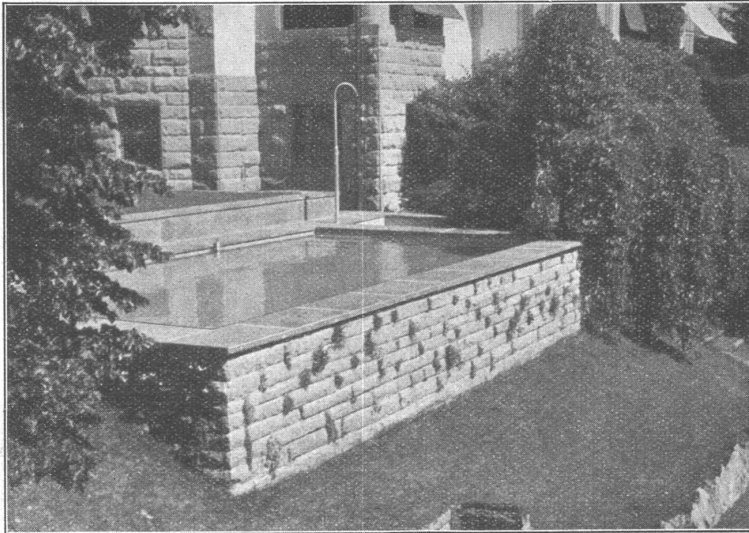
Rohguss
 zu **Riemenscheiben und Zahnrädern**
 jeder Grösse und Konstruktion

GLASDACH

KITLOS MIT BLEIBANDEN

Ausführung auf Holz, Eisen und Beton
 Umdecken gekitteter Glasdächer

JAKOB SCHERRER ZÜRICH 2
 Allmendstrasse 5/7 Telephon 57.980



Gartenbäder
Planschbecken
Gehweg- und
Fahrbahn-Beläge

werden erstellt durch

WALO BERTSCHINGER, ZÜRICH

Niederlassungen in der ganzen Schweiz

Gesellschaft der L. von Roll'schen Eisenwerke, Gerlafingen

Gegründet 1823

Werk

„Giesserei Bern“

Gegründet 1823

in Bern

Konstruktionswerkstätten,
Eisengiesserei



Giesserei Bern

Fonderie de Berne

373

Stauwehr Wettingen

4 Windwerke von je 100 Tonnen Zugkraft
4 Windwerke von je 30 Tonnen Zugkraft
für die Grundablässe des Stauwehres.

Schützenanlagen und Wehreinrichtungen

Hebezeuge
Eisenbahnmaterial
Zahnradbahnmaterial
Standseilbahnen
Kabelbaggeranlagen
Allgem. Maschinenbau



Telegramme: Giesserei Bern
Telephon: 25.066