

Objektyp: **Advertising**

Zeitschrift: **Schweizerische Bauzeitung**

Band (Jahr): **105/106 (1935)**

Heft 5

PDF erstellt am: **24.09.2024**

### **Nutzungsbedingungen**

Die ETH-Bibliothek ist Anbieterin der digitalisierten Zeitschriften. Sie besitzt keine Urheberrechte an den Inhalten der Zeitschriften. Die Rechte liegen in der Regel bei den Herausgebern. Die auf der Plattform e-periodica veröffentlichten Dokumente stehen für nicht-kommerzielle Zwecke in Lehre und Forschung sowie für die private Nutzung frei zur Verfügung. Einzelne Dateien oder Ausdrucke aus diesem Angebot können zusammen mit diesen Nutzungsbedingungen und den korrekten Herkunftsbezeichnungen weitergegeben werden. Das Veröffentlichen von Bildern in Print- und Online-Publikationen ist nur mit vorheriger Genehmigung der Rechteinhaber erlaubt. Die systematische Speicherung von Teilen des elektronischen Angebots auf anderen Servern bedarf ebenfalls des schriftlichen Einverständnisses der Rechteinhaber.

### **Haftungsausschluss**

Alle Angaben erfolgen ohne Gewähr für Vollständigkeit oder Richtigkeit. Es wird keine Haftung übernommen für Schäden durch die Verwendung von Informationen aus diesem Online-Angebot oder durch das Fehlen von Informationen. Dies gilt auch für Inhalte Dritter, die über dieses Angebot zugänglich sind.

# SCHWEIZERISCHE BAUZEITUNG

WOCHENSCHRIFT FÜR ARCHITEKTUR / INGENIEURWESEN / MASCHINENTECHNIK  
REVUE POLYTECHNIQUE SUISSE

ORGAN DES SCHWEIZERISCHEN INGENIEUR- UND ARCHITEKTEN-VEREINS  
UND DER GESELLSCHAFT EHEMAL. STUDIERENDER DER EIDG. TECHN. HOCHSCHULE  
GEGRÜNDET 1883 VON ING. A. WALDNER / HERAUSGEGEBEN VON ING. C. JEGHER

Vereins-Mitglieder, beim Verlag: Schweiz 32 Fr.,  
Ausland 40 Fr. jährl.; Nicht-Mitglieder: Schweiz  
40 Fr.; Ausland 50 Fr., postamtlich abonniert  
40 Fr. zuzüglich Gebühren. / Einzel-Nr. 1 Fr.

VERLAG C. & W. JEGHER, ZÜRICH  
Dianastrasse 5 / Postdeck VIII 6110  
Telephon: 34.507 ■ In Kommission  
bei Rascher & Cie., Zürich u. Leipzig

Inserate durch die A.-G. der Unternehmungen  
RUDOLF MOSSE, Zürich, Basel. / Die  
viergespaltene Colonelzeile 50 Cts., Titelseite  
80 Cts., ausländ. Anzeigen 60 Cts., Titelseite 1 Fr.

*Fenster*



*Kiefer Zürich*



## AUFZÜGE Schlieren



Pat. Maschinen  
Pat. Bremsen

mit

**GLEICHSTROMSTEUERUNG**

die Steuerung  
der Zukunft

**SCHWEIZERISCHE WAGONS- & AUFZÜGEFABRIK AG.  
SCHLIEREN-ZÜRICH**

## LUXFER

Verlangen Sie Prospekte

**ROB. LOOSER & CIE., ZÜRICH**

**Beton-Glitterfenster für Fabriken  
sind billiger als schmiedeeiserne**

Telephon: 37.205

**BERCHTOLD & CO.  
THALWIL**

TEL. 920.501



## HEIZUNG

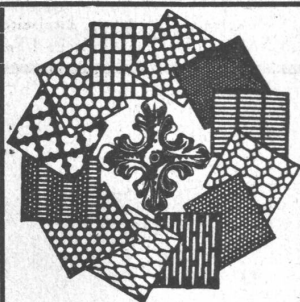
**WARMWASSER  
LOFTUNG**

PROJEKTE U. BERATUNG KOSTENLOS  
BESTE REFERENZEN

# Stahlkonstruktionen

aller Art für Brücken, Gebäude, Kraftwerke etc. / Maste, Krane, Tanks, Druckrohre, Blechkonstruktionen jeder Art

## Wartmann & Cie, Brugg



**H. HEER & CO**  
**OLTEN**

SPEZIALITÄT  
Gelochte und  
gepresste Bleche



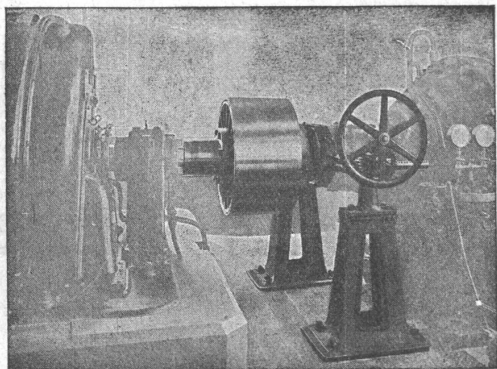
GESELLSCHAFT DER  
VON **L. ROLL** SCHEN  
EISENWERKE IN GERLAFINGEN



WERK: **EISENWERK CLUS KLUS**

## BENN-KUPPLUNG

Reibungsflächen scheibenförmig.  
Vollständig geschlossen. Keine vorstehenden Teile.  
Zum Ein- und Ausrücken bei jeder Kraft und Geschwindigkeit während des Betriebes.



Benne-Kupplung zur Uebertragung von 3000 PS bei 1000 Umdrehungen in der Minute in einer Akkumulieranlage.

**Elektromagnetische Reibungskupplungen**

**Stirnräder-Reduktionsgetriebe**  
mit Pfeilrädern und Rollenlagern.

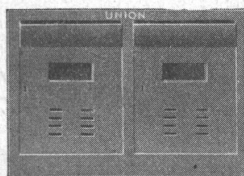
**Schneckengetriebe Lenix-Getriebe**

WERK: **GIESSEREI OLTEN OLTEN**

**Rohguss**  
zu **Riemenscheiben und Zahnrädern**  
Jeder Grösse und Konstruktion.

## Briefkasten

gemäss Wunsch der Eidg. Postverwaltung



## Milchkasten

einzelnen oder in Gruppen

**Eiserne Türen u. Zargen**  
**Kassenschränke, Stahlmöbel**  
**Einmauerkassen etc.**

liefert in erstklassiger Ausführung

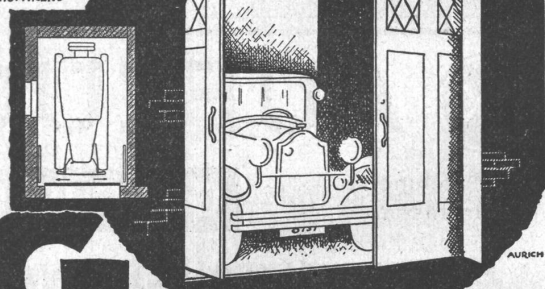
## Union-Kassenfabrik A.-G., Zürich

Gessnerallee 36 - Verlangen Sie Prospekt Nr. 80 - Telephon 51.758

## GEMA-TOR

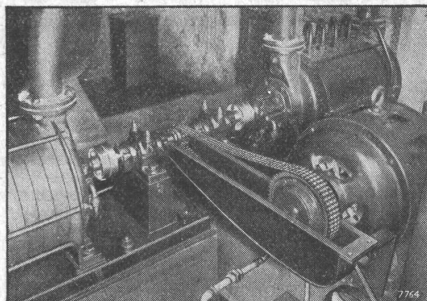
FÜR  
GARAGEN,  
WERKSTÄTTEN  
MAGAZINE

BILLIG • BEQUEM  
RAUMSPAREND



**GEILINGER & CO**  
**WINTERTHUR**

## Renold Ketten-Antriebe



Vollständig  
ruhiger Antrieb  
eines Rotations-  
kompressors bei  
4320 Touren  
pro Minute.

sind wirtschaftlicher und leistungsfähiger als Flach- und Keilriemen:  
höherer Wirkungsgrad, kleinere Räder, keine ungleiche Belastung bei Mehrstrangkettens, niedrige Kosten.

**W. Emil Kunz, Gotthardstr. 21, Zürich** Tel. 52910

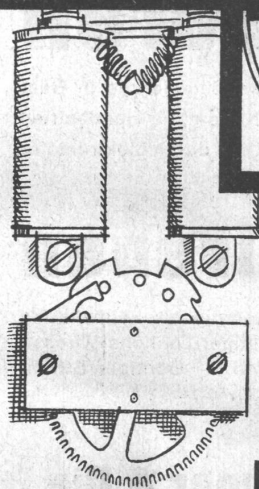
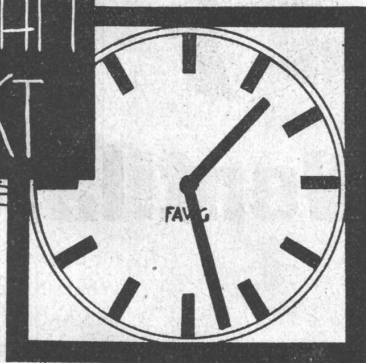
# Komplette Raumschutz - (Kollektiv-Gaschutz) für den PASSIVEN LUFTSCHUTZ Anlagen



## VENTILATOR AG STÄFA-ZÜRICH

Schweiz. Spezialfabrik Lufttechn. Anlagen, u. Apparate - Tel. 930.136

EINFACH  
DAUERHAFT  
EXAKT



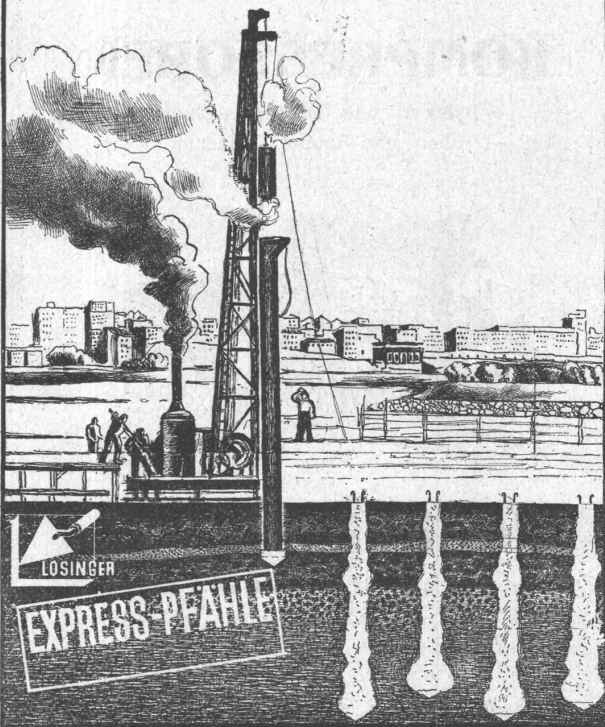
Gebaut durch Elektriker in der Uhrenregion, bürgen die elektrischen

**FAVAG**

Uhren für genaue Zeit.

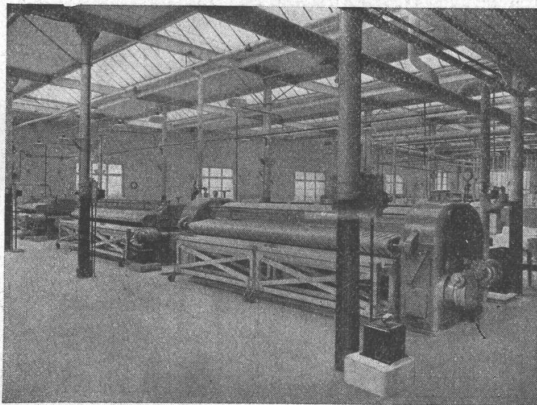
„FAVAG“ Fabrik Elektrischer Apparate, A. G., Neuenburg

# LOSINGER & CO



# Wäscherei-Anlagen

in technisch raffinierter Ausstattung für Höchstleistungen



# Ad. Schulthess & Co., Zürich 8

Älteste schweiz. Wäschereimaschinen-Fabrik



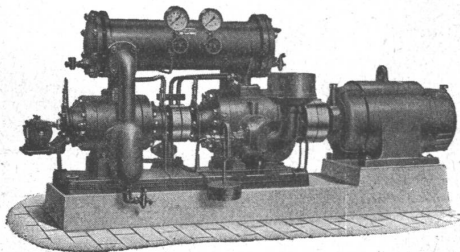
Steckkontakte aller Art, für thermo-elektrische Anlagen

Das vollkommene, formschöne und preiswürdige Installationsmaterial!  
Gewährleistet höchste Betriebssicherheit!

*Burckhardt*

**KOMPRESSOREN**

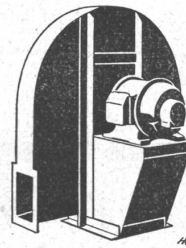
jeder Art und für jede Leistung  
(Kolben- und Rotationsmaschinen)



**VAKUUMPUMPEN**

ein- und mehrstufige Maschinen  
für höchste Vakua

Maschinenfabrik Burckhardt A. G., Basel



Geräuschlose

**Ventilatoren**

für Luftkonditionierung in Gas-  
schutz-Kellern, für Handbetrieb  
und Antrieb durch Elektromotor

**Alarm-Sirenen**

Charakteristische Lautwirkung  
bei günstiger Tonhöhe - Grosse  
Hörweiten - Geringer Strom-  
Verbrauch



**H. Meidinger & Cie.,  
Basel**

Ein wirksamer und nachhaltiger **Flammenschutz**, selbst gegen Brandbomben, wird erreicht durch



**FLAMMENSCHUTZ**

dem Imprägniermittel von längster Dauerwirkung.

Für Lagerhäuser, Schuppen, Holzhäuser, Dachstühle, feuergefährliche Industrien. Zum Imprägnieren von Stoffen aller Art, wie Holz, Textilien, Papier usw.

„FLAMMEX“ ist ohne Einwirkung auf Festigkeit, Farbe usw. des damit behandelten Materials.

Holen Sie unverbindlich Offerte ein • **Kostenloser Beratungsdienst.**

**Dr. A. LANDOLT** CHEMISCHE INDUSTRIE **ROMBACH-AARAU**  
A.-G.