

Objektyp: **Advertising**

Zeitschrift: **Schweizerische Bauzeitung**

Band (Jahr): **105/106 (1935)**

Heft 11

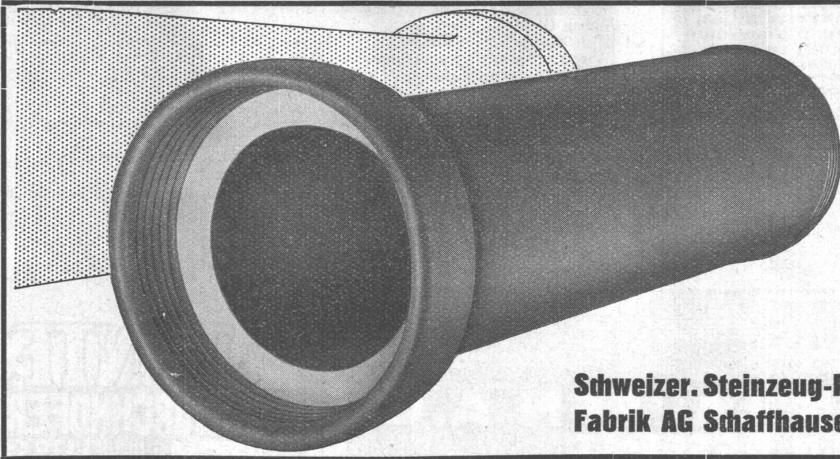
PDF erstellt am: **26.09.2024**

Nutzungsbedingungen

Die ETH-Bibliothek ist Anbieterin der digitalisierten Zeitschriften. Sie besitzt keine Urheberrechte an den Inhalten der Zeitschriften. Die Rechte liegen in der Regel bei den Herausgebern. Die auf der Plattform e-periodica veröffentlichten Dokumente stehen für nicht-kommerzielle Zwecke in Lehre und Forschung sowie für die private Nutzung frei zur Verfügung. Einzelne Dateien oder Ausdrucke aus diesem Angebot können zusammen mit diesen Nutzungsbedingungen und den korrekten Herkunftsbezeichnungen weitergegeben werden. Das Veröffentlichen von Bildern in Print- und Online-Publikationen ist nur mit vorheriger Genehmigung der Rechteinhaber erlaubt. Die systematische Speicherung von Teilen des elektronischen Angebots auf anderen Servern bedarf ebenfalls des schriftlichen Einverständnisses der Rechteinhaber.

Haftungsausschluss

Alle Angaben erfolgen ohne Gewähr für Vollständigkeit oder Richtigkeit. Es wird keine Haftung übernommen für Schäden durch die Verwendung von Informationen aus diesem Online-Angebot oder durch das Fehlen von Informationen. Dies gilt auch für Inhalte Dritter, die über dieses Angebot zugänglich sind.



STEINZEUG

hochsäurefest
 frostsicher
 glatte Oberfläche
 höchster Widerstand gegen Abstrich
 hohe Druckfestigkeit

Schweizer. Steinzeug-Röhren- Fabrik AG Schaffhausen Steinzeugfabrik Embrach AG Embrach



Die ideale Linoleumunterlage
KORKMENT
 wurde nochmals verbilligt:

Fr.	10.50	8.—	7.—	4.25
Jahr	1930	1932	1934	1935
Neu: Korkment 3 mm				3.75

4 mm dick per m² verlegt (ab 100 m²) abzüglich Mengenrabatte

Für jede Decke das richtige Kleid

Fugenlos, geruchlos, flächenbeständig, schalldämpfend, fusswarm, dauerhaft

Ueberprüfen Sie bitte selbst diese Eigenschaften in der ständigen Ausstellung:

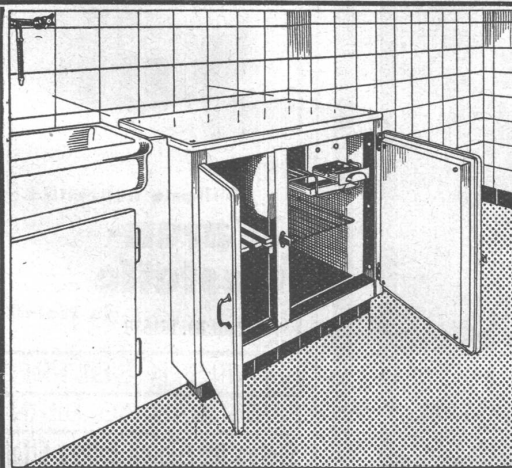
SBC Schweizer Bau-Centrale, Zürich, Talstr. 9 / Börse **SBC**

Sie finden dort, bei freiem Eintritt, grössere Boden- und Wandflächen mit unseren Erzeugnissen vor und können sich über die Preise und Anwendungsmöglichkeiten neutral und unverbindlich beraten lassen.

Die allgemeine Bewährungs-garantie für unser Linoleum erstreckt sich ebenfalls auf unsere Korkmentunterlage, nicht aber auf Unterlagen mit elastischer Oberfläche fremder Herkunft.

Seit 1933 wurden in der Schweiz über 100 000 Quadratmeter Korkment mit vollem Erfolg durch die Linoleumfachgeschäfte verlegt. Diese erprobte Unterlage enttäuscht Sie nicht.

Referenzprospekt durch die **LINOLEUM A.-G. GIUBIASCO**, Verkaufszentrale Zürich



Die vollautomatische
Zentral-Kühlanlage,

das Erfordernis jedes modernen Wohnhauses!
 Billiger als Einzelkühlschränke!
 Grösste Zuverlässigkeit und Wirtschaftlichkeit!

Kühlschränke und Kühlanlagen
 mit **Brown Boveri-Kühlautomat**
 für Haushalt und Gewerbe jeder Art und Grösse!

Audiffren Singrün Kältemaschinen AG Basel

S.T.S. Schweizer Technische Stellenvermittlung
 Service Technique Suisse de placement
 Servizio Tecnico Svizzero di collocamento
 Swiss Technical Service of employment

ZÜRICH, Tiefenhöfe 11 — Telefon: 35.426 — Telegramme: INGENIEUR ZÜRICH.
 Für Arbeitgeber kostenlos. Für Stellensuchende Einschreibgebühr 2 Fr. für 3 Monate.
 Bewerber wollen Anmeldebogen verlangen. Auskunft über offene Stellen und Weiterleitung von Offerten erfolgt nur gegenüber Eingeschriebenen.

Maschinen-Abteilung.

- 433 **Dipl. Maschinen-Ingenieur od. Techniker**, mit prakt. Erfahrungen in Oel-
 feuerungen, guter Organisator, gewandt im Verkehr, deutsch u. französ. perfekt,
 Alter 25 bis 35 J. Deutsche Schweiz.
- 439 **Dipl. Maschinen-Ingenieur**, für Berechnungen, Aenderungen an Maschinen

- etc. Deutsch, französ. u. englisch für Korrespondenz. Alter 25 bis 40 J. Eintritt
 Anfang Oktober. Zürich.
 - 441 **Dipl. Elektro-Techniker**, mit Konzession u. Praxis Hausinstallationen, zur
 Uebernahme Elektro-Installationsgeschäften. Kapital 10 15 000 Fr. Zürich.
 - 445 **Maschinen-Techniker ev. Zeichner**, mit guter Werkstattpraxis, erfahrener
 Konstrukteur für Spezialmaschinen (Werkzeugmaschinen).
 - 447 **Ingenieur** als techn. Redaktor per 1. Dez., gründl. deutsch, französ., engl. u.
 ital., theoret. u. prakt. Kenntn. Kraftfahrzeugtechnik u. Explosionsmotoren, flüs-
 sige Schreibweise, einfache Skizzen.
 - 449 **Konstrukteur**, mit Erfahrung im Fahrzeugbau. Deutsche Schweiz.
 - 451 **Konstrukteur**, mit Erfahrungen im Dieselmotorenbau. Schweiz.
 - 455 junger **dipl. Elektro-Techniker**, für Bureau, Reise, Apparatebau, Installation.
 Beteiligung 4 bis 5000 Fr. Kt. Bern.
- Es sind noch offen die Stellen 421 und 423 (31. August).

Bau-Abteilung.

- 362 jüngerer **Architekt**, zur Ausarbeitung Skizzenprojekt. Arch.-Bureau Basel.



TONWERK LAUSEN A.G.
 LAUSEN, BASEL-LD.
 Fabrik feuerfester und säurefester Produkte für alle Industriezweige.

— Telefon Nr. 72.282

PATENTIERTE
 ERWIRKT **H. KIRCHHOFER**
 ZÜRICH LOEWENSTR. 51

ZU VERKAUFEN:

Infolge Todesfall konkurrenzloses, bestens ein-
 geführtes und mechanisch gut eingerichtetes

Zimmereigeschäft

mit prima Kundschaft. Für ausgewiesenen Fach-
 mann gute Existenz. Bei sofortigem Antritt
 können laufende Aufträge übernommen werden.
 Offerten unter Chiffre Z. F. 1680 befördert

Rudolf Mosse, A.-G., Zürich.

DIE ALTBEWÄHRTE PATENTIERTE
HARMONIKATÜRE
 „DÄMON“

WIRD NUNMEHR IN
 DER SCHWEIZ HER-
 GESTELLT VON DEN

SCHREINERWERKSTÄTTEN
HOCH- U. TIEFBAU A.G. AARAU-ZURICH
 IN AARAU TEL. 50

Wir suchen einen

INGENIEUR

**für Schlachthofeinrichtungen
 u. allgemeinen Apparatebau**

mit reichen Erfahrungen auf diesen Gebieten u. gediegenen Kennt-
 nissen in der Berechnung, Konstruktion und Akquisition. Angebote
 mit Angaben des Lebenslaufes, Gehaltsanspruches und frühesten
 Eintrittstermines, desgl. Zeugnisabschriften erbittet die

Danziger Werft- u. Eisenbahnwerkstätten A.G., Danzig.
 Personalabteilung.

Wir suchen einen erfahrenen

*Kühlanlagen-
 Ingenieur*

mit gediegener Ausbildung und Kenntnissen in der Berechnung u.
 Konstruktion vollständiger Kühlanlagen für die verschiedensten
 Zwecke, sowie mit guten Akquisitions-Eigenschaften. — Angebote
 mit Angaben des Lebenslaufes, Gehaltsanspruches und frühesten
 Eintrittstermines, desgl. Zeugnisabschriften erbittet die

Danziger Werft- u. Eisenbahnwerkstätten A.G., Danzig.
 Personalabteilung.



GEILINGER & CO.
 Eisenbau—Werkstätten
 WINTERTHUR

Fenster u. Türen für Fabriken

HANS KISSLING



**Billigste neuzeitliche
 Waren-
 Gestelle**
 in Metall
 Patent Nr. 161530

HANS KISSLING
 EISENBAU AG BERN

Stetes Inserieren bringt Erfolg

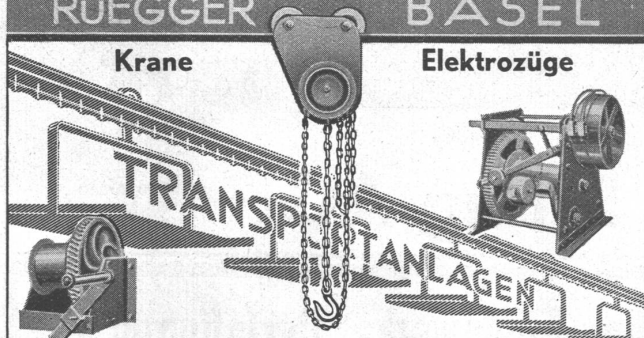
Wir installieren Elektromotoren

Baumann, Koelliker

& Co. A.G. ZÜRICH Sihlstr. 37 Tel. 33.733

RÜEGGER BASEL

Krane Elektrozüge



TRANSPORTANLAGEN

Keine Lizenzausführungen Schweizerfabrikat

Maschinenfabrik Rüeegg & Co. A.G., Basel Hochstr. 94 Gegr. 1896

Eisenbetonbau

Routinierter Zeichner, versiert in allen vorkommenden Arbeiten, längere Auslandspraxis, sucht per sofort Anstellung in Ingenieurbureau od. Unternehmung. Beste Referenzen. — Offerten unter Chiffre Z. L. 3702 an **Rudolf Mosse, A.-G., Zürich.**

**Bautechniker-
Bauführer**
sucht per sofort Stelle. Prima Zeugnisse und Referenzen. — Angebote sind erbeten unter Chiffre Z. R. 1795 an **Rudolf Mosse, A.-G., Zürich.**



Architekt,
mit gründlicher Erfahrung in Baumaterialien, gut bekannt auf dem Platze Basel, sucht diesbezügliche

Vertretungen

Offerten unter Chiffre G 56061 Q an **Publicitas, Basel.**

GESELLSCHAFT DER
VON L. ROLL SICHEN
EISENWERKE IN GERLAFINGEN

WERK: **EISENWERK CLUS KLUS**

LENIX-GETRIEBE



Lenix Typ B (mit zwei Hebeln).

**Direkter Antrieb
bei grössten Uebersetzungs-Verhältnissen
und kleinsten Achsendistanzen**

Sparen Vorgelege, Kraft, Riemen und Platz

Geliefert für Uebertragungen bis 1000 PS, 1200 mm Riemenbreite und Uebersetzungen bis 1:25

WERK: **GIESSEREI OLTEN OLTEN**

**Rohguss
zu Riemenscheiben und Zahnrädern
Jeder Grösse und Konstruktion**

DRUCKSACHEN JEAN FREY A.-G., ZÜRICH

suter-strehler söhne & co
zürich



ladenbau

innen-umbau von schaufenstern. beleuchtete aussenschaukasten. † pat. 171857. pat. schaufensterventilation

briefadresse: postfach zürich 3 hauptbahnhof, tel. 33.616

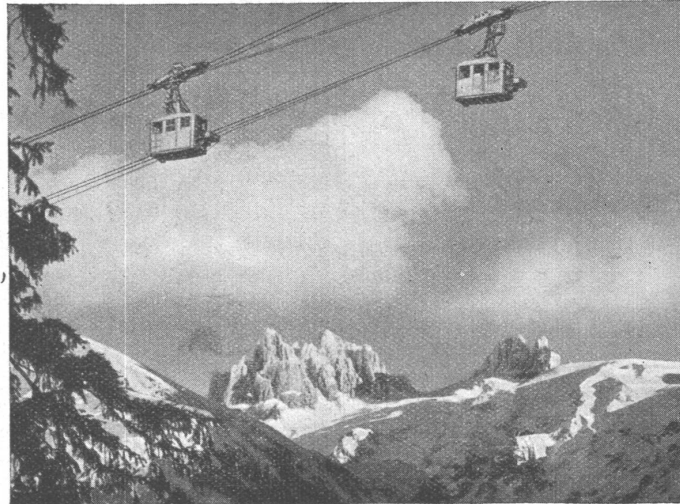
Bleikabel aller Art für **Starkstrom** — Hoch- und Niederspannung — und **Schwachstrom** für sämtliche Verwendungszwecke.

Abteilung Drahtseilerei:

Drahtseile in der bewährten patentierten Machart **„Tru-Lay-Brugg“** spannungs- u. drallfrei, viel längere Lebensdauer, grössere Biegsamkeit.

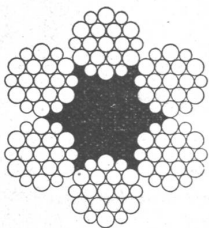
Anwendungsgebiete:

Aufzüge, Kranen,
Winden, Rammen,
Rangier- und Schrap-
peranlagen, Löffel-
und Kabelbagger,
**Berg- und Luftseil-
bahnen** etc.

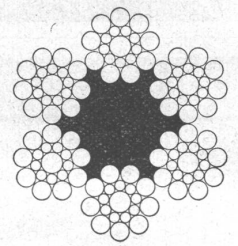


Luftseilbahn Gerschnialp-Trübsee mit Spannörter

Für die **Luftseilbahn Gerschnialp-Trübsee** lieferten wir zwei Zugseile in Seale-Konstruktion und zwei Gegenseile in 42 dräh-tiger Konstruktion, total 9400 m.



Warrington-
Konstruktion



Seale-
Konstruktion

Kabelwerke Brugg AG

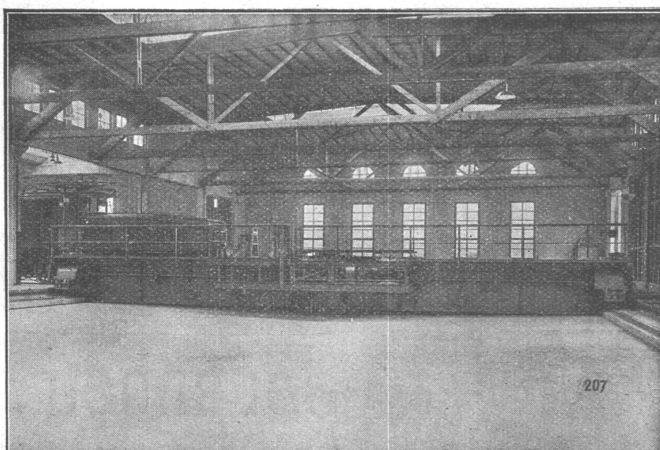
Gesellschaft der L. von Roll'schen Eisenwerke, Gerlafingen

Gegründet 1823

Werk **„Giesserei Bern“** in Bern

Gegründet 1823

Konstruktionswerkstätten,
Eisengiesserei



Elektrische Schiebebühne, 150 t Tragkraft, 20 m Länge,
geliefert an die Schweizerischen Bundesbahnen, Zürich.

Eisenbahnmaterial

Hebezeuge
Schützenanlagen und
Wehreinrichtungen
Zahnradbahnmaterial
Standseilbahnen
Kabelbaggeranlagen
Allgem. Maschinenbau



Telegramme: **Giessler Bern**
Telephon: 25.066