

Objektyp: **Advertising**

Zeitschrift: **Schweizerische Bauzeitung**

Band (Jahr): **105/106 (1935)**

Heft 8

PDF erstellt am: **21.09.2024**

Nutzungsbedingungen

Die ETH-Bibliothek ist Anbieterin der digitalisierten Zeitschriften. Sie besitzt keine Urheberrechte an den Inhalten der Zeitschriften. Die Rechte liegen in der Regel bei den Herausgebern. Die auf der Plattform e-periodica veröffentlichten Dokumente stehen für nicht-kommerzielle Zwecke in Lehre und Forschung sowie für die private Nutzung frei zur Verfügung. Einzelne Dateien oder Ausdrucke aus diesem Angebot können zusammen mit diesen Nutzungsbedingungen und den korrekten Herkunftsbezeichnungen weitergegeben werden. Das Veröffentlichen von Bildern in Print- und Online-Publikationen ist nur mit vorheriger Genehmigung der Rechteinhaber erlaubt. Die systematische Speicherung von Teilen des elektronischen Angebots auf anderen Servern bedarf ebenfalls des schriftlichen Einverständnisses der Rechteinhaber.

Haftungsausschluss

Alle Angaben erfolgen ohne Gewähr für Vollständigkeit oder Richtigkeit. Es wird keine Haftung übernommen für Schäden durch die Verwendung von Informationen aus diesem Online-Angebot oder durch das Fehlen von Informationen. Dies gilt auch für Inhalte Dritter, die über dieses Angebot zugänglich sind.

SCHWEIZERISCHE BAUZEITUNG

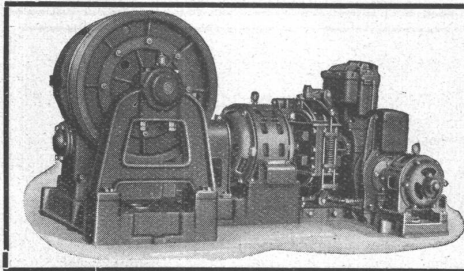
WOCHENSCHRIFT FÜR ARCHITEKTUR / INGENIEURWESEN / MASCHINENTECHNIK
 REVUE POLYTECHNIQUE SUISSE

ORGAN DES SCHWEIZERISCHEN INGENIEUR- UND ARCHITEKTEN-VEREINS
 UND DER GESELLSCHAFT EHEMAL. STUDIERENDER DER EIDG. TECHN. HOCHSCHULE
 GEGRÜNDET 1883 VON ING. A. WALDNER / HERAUSGEGEBEN VON ING. C. JEGHER

Vereins-Mitglieder, beim Verlag: Schweiz 32 Fr.,
 Ausland 40 Fr. jährl.; Nicht-Mitglieder: Schweiz
 40 Fr.; Ausland 50 Fr., postamtlich abonniert
 40 Fr. zuzüglich Gebühren. / Einzel-Nr. 1 Fr.

VERLAG C. & W. JEGHER, ZÜRICH
 Dianastrasse 5 / Postcheck VIII 6110
 Telefon: 34.507 ■ In Kommission
 bei Rascher & Cie., Zürich u. Leipzig

Inserate durch die A.-G. der Unternehmungen
 RUDOLF MOSSE, Zürich, Basel. / Die
 viergespaltene Colonelzeile 50 Cts., Titelseite
 80 Cts., ausländ. Anzeigen 60 Cts., Titelseite 1 Fr.



OTIS-AUFZÜGE

mit automatischer Feineinstellung in höchster Vollendung

A. K. GEBAUER, FABRIK ZÜRICH
 Birmensdorferstr. 273



ING. MAX GREUTER & CIE. ZÜRICH 8
 INJEKTIONS- UND GUNIT-ARBEITEN INGENIEUR-BUREAU

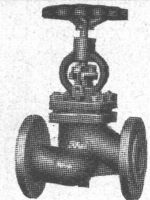


Manometer A.-G., Zürich, Armaturen-Fabrik

(vormals Schäffer & Budenberg, Filiale Seebach, ständige Fabrikation seit 1893)

Manometer, Thermometer, Dynamometer

mit und ohne Registrierung, für jeden Zweck, bewährteste Konstruktionen, genau und zuverlässig.
 Dampfventile, Hähne aller Art, Wasserstände, Schutzgläser,
 Pumpen, Injektoren, Elevatoren, Kondensstöpfe u. a.



WASSERVERSORGUNG
 TIEFBAU
 ABWASSERREINIGUNG

Grundwasser, richtig gefaßt, ist bezüglich Quantität u. Qualität den meisten Quellen gleichwertig. Stromkosten für den Betrieb eines Pumpwerkes sind oft bedeutend niedriger als Kapitalzins u. Amortisation langer Quellwasser-Zuleitungen.

Mechanische oder biologische Klärung oder beide zusammen; das hängt nicht nur vom Verschmutzungsgrad des Abwassers, sondern ebenso sehr von der Leistungsfähigkeit des betr. Vorfluters ab.

BERATUNG
 PROJEKTE
 BAULEITUNG

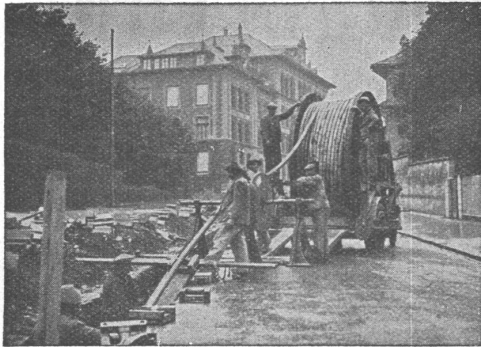
DIPL. ING. M. WEGENSTEIN, ZÜRICH
 INGENIEUR-BUREAU, RÄMISTR. 8, TEL. 22.927

KLINKER

braun, rot, gelb für Böden, Wandbelag,
 Cheminées, Fassaden

A. G. Verblendsteinfabrik

Lausen



Verlegung von 6 kV Kabeln $3 \times 240 \text{ mm}^2$ für das Elektrizitätswerk der Stadt Bern. Kabelgewicht ca. 100 000 kg.

Kabelwerke Brugg AG

Bleikabel

für **Starkstrom**, Hoch- und Nieder-
spannung, und **Schwachstrom** für
sämtliche Verwendungszwecke.

Drahtseile aller Art.

Bleiröhren

Bleibänder

SAURER

Liefer- und Lastwagen
für 1½ bis 6 Tonnen mit
Benzin- oder Dieselmotor



sichern wirtschaftlichsten Betrieb

SAURER

Diesel-Doppelwirbelungsmotoren

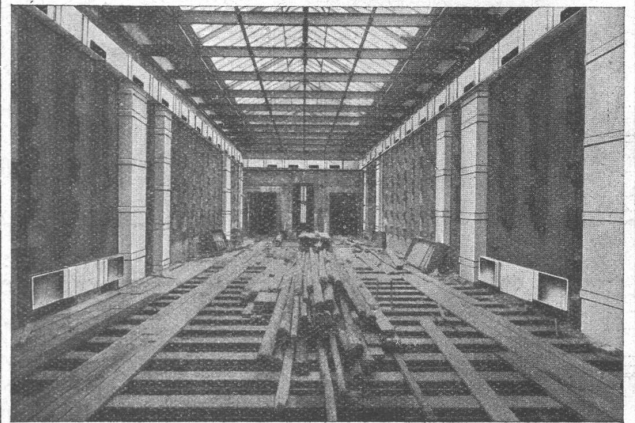
55 bis 360 PS für
Fahrzeuge, Boote u.
stationäre Anlagen



sind durch geringsten Brennstoffverbrauch
und höchste Zuverlässigkeit gekennzeichnet

SAURER

ARBON • BASEL • MORGES • ZÜRICH



Eternit

Ventilationskanäle

Die glatten und harten Wandungen sind rostfrei
und unverwitterbar, also nicht staubbildend, daher
hygienisch einwandfrei.

Diese Kanäle isolieren gut, sind unverbrennbar
und von unbegrenzter Haltbarkeit.

Eternit Niederurnen Tel. 41.555

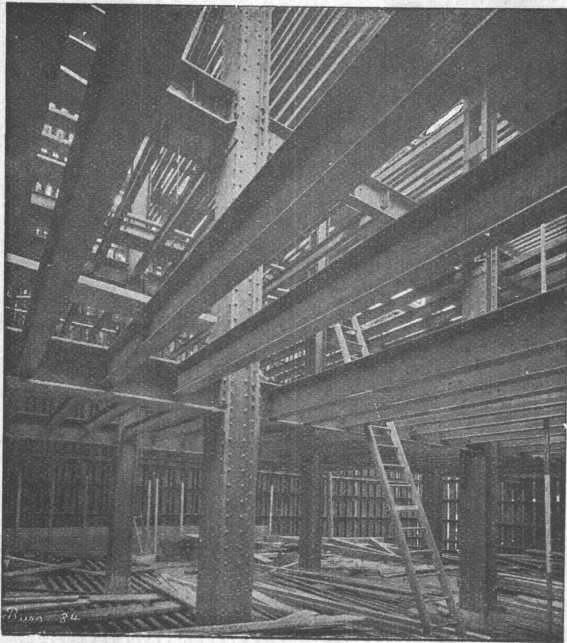
GUSS-BAUSTEIN-FABRIK ZÜRICH A.-G.

BUREAU: FRAUMÜNSTERSTRASSE 14
TELEPHON 38.087

Schilfrohrzellen

Erste Spezialfabrik für
**Schlacken- und
Bimsprodukte**

Schlacken- und Bimsplatten, 4 bis 15 cm stark / Bims- und Schlacken-Deckenhohlsteine
Bimsdielen 8 bis 10 cm stark / Armierte Beton-Hourdis / Bims Kies / Auffüllschlacke



Tresorkonstruktion eines Bankgebäudes

STAHL- HOCHBAU

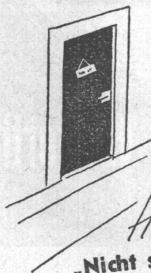
BUSS & C BASEL

Leder-Riemen

GUMMI- UND BALATA-RIEMEN

GUT & CO

Treibriemenfabrik
Gegr. 1866 ZÜRICH



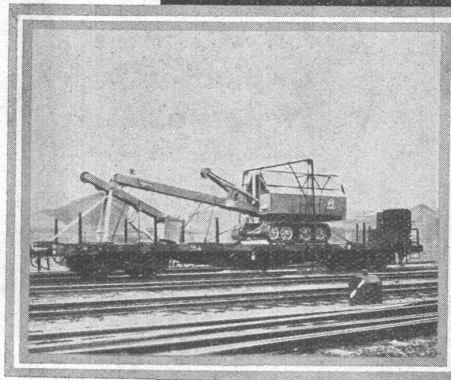
*Aus einem
führenden
Hotelbetriebe.*

„Nicht stören“! -
Ein kleines Täfelchen an der Tür:
u. welch' große Folgen! - Unhör-
bar, auf leisen Sohlen, schreitet das
Personal! - Leblos - sind Klingel
und Telephon! - Niemand kann die
erwünschte Ruhe stören! - Ein klei-
nes Täfelchen nur: aber es regiert
die Stunde! -
So soll es sein! - Und so ist es im



Hotel Habis-Royal
ZÜRICH, BAHNHOF-PLATZ

DIE NEUEN MENCK-BAGGER



*Bedeutet
den größten
Fortschritt im Baggerbau*



MENCK & HAMBROCK
ALTONA-HAMBURG

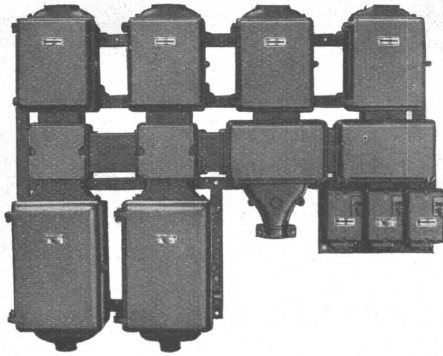
Generalvertreter für die Schweiz

ROBERT AEBI & CIE., A.-G., ZÜRICH
Ingenieurbureau für Baumaschinen Maschinenfabrik

Telephon 31.750

Gegr. 1881

Werdmühleplatz 2



Spälti Söhne & Co

FABRIK ELEKTR. MASCHINEN UND APPARATE
REPARATURWERKSTÄTTEN

Zürich 5

TEL. 36.623

Vevey

TEL. 940

Gussgekapselte Verteilanlagen

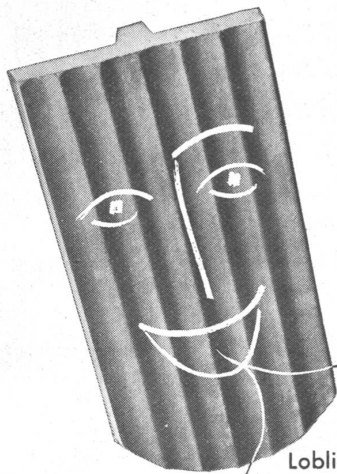
Schalt-Apparate

Motorschutz-Schalter

Transformatoren

Elektro-Motoren

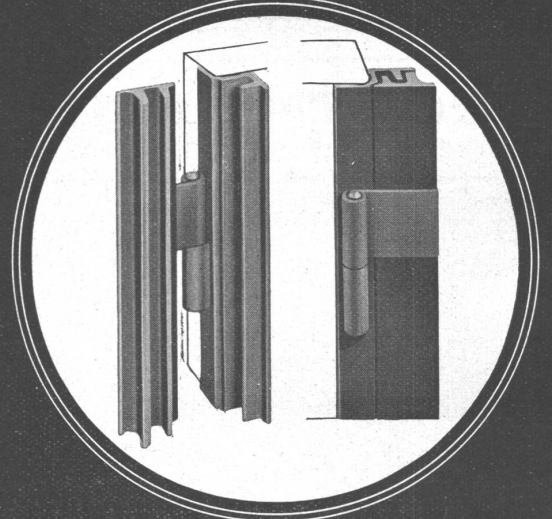
Abt. Reparaturen: Umwicklung von elektr. Maschinen



Wozu lange
Loblieder? Jeder vom
Fach weiss: unsere
**Original-
Pfeifersteine**
sind und bleiben gut -
leicht, handlich und
salpeterfrei.

Ziegel A.G., Zürich

Stahlfenster mit Kammprofilen



Geilinger & Co — Winterthur

ATELIERS DES CHARMILLES S.A., GENÈVE

LA PLUS HAUTE CHUTE DU MONDE

1750 M

3 GROUPES DE 50 000 CV
DIXENCE - SUISSE

TURBINES HYDRAULIQUES
CHARMILLES - GENÈVE

