

Objektyp: **Advertising**

Zeitschrift: **Schweizerische Bauzeitung**

Band (Jahr): **105/106 (1935)**

Heft 6

PDF erstellt am: **20.09.2024**

### **Nutzungsbedingungen**

Die ETH-Bibliothek ist Anbieterin der digitalisierten Zeitschriften. Sie besitzt keine Urheberrechte an den Inhalten der Zeitschriften. Die Rechte liegen in der Regel bei den Herausgebern.

Die auf der Plattform e-periodica veröffentlichten Dokumente stehen für nicht-kommerzielle Zwecke in Lehre und Forschung sowie für die private Nutzung frei zur Verfügung. Einzelne Dateien oder Ausdrucke aus diesem Angebot können zusammen mit diesen Nutzungsbedingungen und den korrekten Herkunftsbezeichnungen weitergegeben werden.

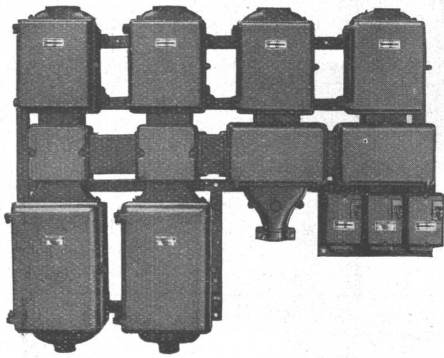
Das Veröffentlichen von Bildern in Print- und Online-Publikationen ist nur mit vorheriger Genehmigung der Rechteinhaber erlaubt. Die systematische Speicherung von Teilen des elektronischen Angebots auf anderen Servern bedarf ebenfalls des schriftlichen Einverständnisses der Rechteinhaber.

### **Haftungsausschluss**

Alle Angaben erfolgen ohne Gewähr für Vollständigkeit oder Richtigkeit. Es wird keine Haftung übernommen für Schäden durch die Verwendung von Informationen aus diesem Online-Angebot oder durch das Fehlen von Informationen. Dies gilt auch für Inhalte Dritter, die über dieses Angebot zugänglich sind.

Ein Dienst der *ETH-Bibliothek*  
ETH Zürich, Rämistrasse 101, 8092 Zürich, Schweiz, [www.library.ethz.ch](http://www.library.ethz.ch)

<http://www.e-periodica.ch>



# Spälti Söhne & Co

FABRIK ELEKTR. MASCHINEN UND APPARATE  
REPARATURWERKSTÄTTEN

**Zürich 5**

TEL. 36.623

**Vevey**

TEL. 940

Gussgekapselte Verteilanlagen

Schalt-Apparate

Motorschutz-Schalter

Transformatoren

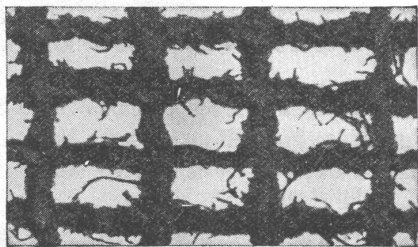
Elektro-Motoren

Abt. Reparaturen: Umwicklung von elektr. Maschinen



die anerkannt beste Lackfarbe der Welt  
Hochglänzend und Matt

Generalvertreter für die Schweiz:  
C. Hässig, St. Albanvorstadt 12, Basel



## Ideal- Rabitz

Der billige, geschmeidige Putzmörtelträger. Sämtliche Drähte sind eingezwirnt und isoliert. Keine Rostgefahr, keine Flecken. Für Decken, Wände, Fassaden, Gewölbeimitationen, Untersichten und Ummantelungen. Bei grösseren Arbeiten wird ein **Spezialist** und die nötigen Spannapparate von der Fabrik **kostenlos** zur Verfügung gestellt. Zu beziehen in allen Baumaterialienhandlungen, in den Lagern der Handelsgenossenschaft des S. B. V. und durch die Fabrik:

Schweiz. Drahtziegelfabrik A. - G., Lotzwil / Bern

Telephon 173



*Aus einem  
führenden  
Hotelbetriebe:*

**Herr Huber zum Telephon!**  
Schon klingelt der Zimmer-Apparat!  
Schon sucht das Personal im ganzen Haus! - Gewissenhaft wird jeder Anruf vorgemerkt, die aufgetragene Bestellung ausgerichtet! - Tag und Nacht, Nacht und Tag: stets ist das Telephon ebenso dienstbereit wie - sein Bedienungsmann! -  
So soll es sein! - Und so **ist** es im

**Hotel Habis-Royal**  
ZÜRICH, BAHNHOF-PLATZ

# G USS - BAUSTEIN - FABRIK ZÜRICH A. - G.

BUREAU: FRAUMUNSTERSTRASSE 14  
TELEPHON 38.087

Erste Spezialfabrik für

## Schlacken- und Bimsprodukte

## Schilfrohrzellen

Schlacken- und Bimsplatten, 4 bis 15 cm stark / Bims- und Schlacken-Deckenhohlsteine  
Bimsdielen 8 bis 10 cm stark / Armierte Beton-Hourdis / Bimskies / Auffüllschlacke

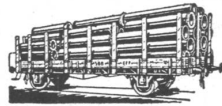
Die Bodenseeflotte der Deutschen Reichsbahn zählt heute für den Personenverkehr insgesamt 28 Schiffe, und zwar 13 Dampfschiffe mit Seitenradantrieb, neun Motorschiffe mit Schraubenantrieb und sechs Motorschiffe mit Voith-Schneider-Antrieb. Das Fassungsvermögen all dieser Schiffe beträgt zusammen etwa 14000 Personen. Weiterhin sind noch drei Motorfähren vorhanden für die Beförderung von Eisenbahn-Güterwagen von Lindau nach der Schweiz. (R. T. A.)

Reisende ohne Fahrkarten in Indien treten in einer Menge und einer Art auf, die man sich in Europa gar nicht vorstellen kann. Im Jahre 1934 wurden drei Millionen solche Reisende festgestellt, man schätzt aber ihre Gesamtzahl mindestens auf zehn Millionen im Jahre. Diese Reisenden sind nämlich Yogis, Bettler, die einer Hindu-Sekte angehören und vor denen die übrigen Hindus grosse Achtung, ja geradezu Furcht empfinden. Wollte

ein Hindu einem solchen Yogi entgegentreten, so würde dieser ihn verfluchen, während er ihn segnet, wenn er ihn unterstützt. Da nun 80 % des Personals der indischen Eisenbahnen Hindus sind, werden die Yogis, wenn sie einen Zug besteigen wollen, nicht nur nicht daran gehindert, sondern sie erhalten häufig auf den Bahnhöfen noch zu essen und dann wird ihnen gezeigt, wie sie der Ueberwachung der Züge ausweichen können. Das indische Gesetz gibt nur geringe Handhaben, um gegen den Missbrauch, den diese Yogis mit der Eisenbahn treiben, einzuschreiten. Sie müssen dem Richter vorgeführt werden, der sie nicht zu einer Geldstrafe verurteilen kann, weil sie nichts haben, sondern sie mit Gefängnis bestrafen muss. Dabei haben sie aber die Annehmlichkeit, dass sie einige Tage ordentlich gepflegt werden, und wenn die Gefängniswärter Hindus sind, haben sie sogar gute Tage. (Z. VMEV.)

Städt. Ingenieurschule.  
**Strelitz i. M.**

Maschinenbau.  
Automobil- u. Flugzeug-  
bau. Heizung u. Lüftung.  
Elektrotechnik. Hochbau,  
Tiefbau, Stahl- u. Betonbau.  
Sem. Beg. Apr. u. Okt. Progr. frei.

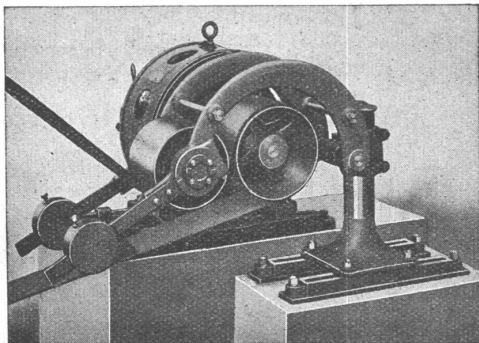


Rohrleitungen  
und  
Apparate aus Eisenblech  
bis zu 15 mm Wandstärke liefern  
sauber und vorteilhaft  
**Joh. Bertrams A.G.**  
Telephon. 1 Basel 13 Saffen 46 90

GESELLSCHAFT DER  
VON **L. ROLL** SCHEN  
EISENWERKE IN GERLAFINGEN

WERK: **EISENWERK CLUS KLUS**

## LENIX-GETRIEBE



Lenix Typ B (mit zwei Hebeln).

**Direkter Antrieb  
bei grössten Uebersetzungs-Verhältnissen  
und kleinsten Achsendistanzen**

Sparen Vorgelege, Kraft, Riemen und Platz

Geliefert für Uebertragungen bis 1000 PS, 1200 mm  
Riemenbreite und Uebersetzungen bis 1:25

WERK: **GIESSEREI OLTEN OLTEN**

**Rohguss  
zu Riemenscheiben und Zahnrädern  
Jeder Grösse und Konstruktion**

# Schaltanlagen

für Motoren  
Lichtanlagen  
elektr. Heizungen  
usw.

*Baumann, Koelliker*

& Co. A.G. ZÜRICH Sihlstr. 37 Tel. 33.733

## Zu kaufen gesucht:

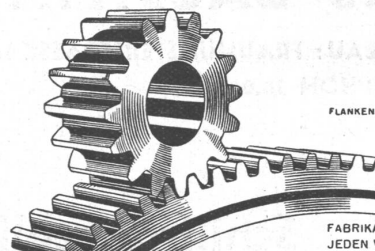
gebrauchte, jedoch

**rammfähige, eiserne Spundbohlen von 6 bis  
12 m Länge, Profil III und IV oder ähnliches.**

Offerten franko verladen Bahnwagon erbeten unter P. 6452 Y. an  
Publicitas, Bern.

## Tüchtigen Vertretern od. Firmen in der Baumateri- alienbranche

bietet sich Gelegenheit,  
**einen neuen, bestens bewährten und lukra-  
tiven Artikel gebietsweise mitzuübernehmen.**  
Anfragen unter Chiffre Z. H. 1703 an  
**Rudolf Mosse, A.-G., Zürich.**



FLANKENSCHLIFF NACH SYSTEM „MINERVA“

FABRIKATION VON ZAHNRÄDERN FÜR  
JEDEN VERWENDUNGSZWECK

**ZAHNRÄDER  
FABRIK**  
SAUTER, BACHMANN & CO  
NETSTAL TELEPHON 4.44



**S.T.S.**

**Schweizer. Technische Stellenvermittlung**  
**Service Technique Suisse de placement**  
**Servizio Tecnico Svizzero di collocamento**  
**Swiss Technical Service of employment**

ZÜRICH, Tiefenhöfe 11 — Telefon: 35.426 — Telegramme: INGENIEUR ZÜRICH.  
 Für Arbeitgeber kostenlos. Für Stellensuchende Einschreibgebühr 2 Fr. für 3 Monate.  
 Bewerber wollen Anmeldebogen verlangen. Auskunft über offene Stellen und Weiterleitung von Offerten erfolgt nur gegenüber Eingeschriebenen.

*Maschinen-Abteilung.*

381 **Dipl. Techniker**, erfahren. Betriebstechniker, mit Organisationstalent, Initiative

u. Erfahrung in Menschenbehandlung, 26 bis 35 J., zur Leitung schweizer. Kunstharzpresswerk. Kaufm. Kenntnisse erwünscht. Deutsch u. Französisch.  
 383 Jüng. **Maschinen-Techniker od. Ingenieur**, mit mehrjährig. Erfahrung im Bau von Apparaten für die chem. Grossindustrie und im Behälterbau. Für Kessel- und Apparatebau-Abteilung einer Grossirma.  
 385 **Maschinen-Techniker**, mit Konstruktionserfahrungen im allg. Maschinen- u. Apparatebau für die chemische u. Nahrungsmittelindustrie, und guter Werkstatt-event. Giessereipraxis. Alter 26 bis 40 J. Dauerstelle. 1. Okt. Deutsche Schweiz. Es sind noch offen die Stellen 349, 367, 373, 375, 377, 379 (3. August).

*Bau-Abteilung.*

Keine offenen Stellen.

**ZU VERKAUFEN:**

Infolge Todesfall konkurrenzloses, bestens eingeführtes und mechanisch gut eingerichtetes

**Zimmereigeschäft**

mit prima Kundschaft. Für ausgewiesenen Fachmann gute Existenz. Bei sofortigem Antritt können laufende Aufträge übernommen werden. Offerten unter Chiffre Z. F. 1680 befördert

Rudolf Mosse, A.-G., Zürich.



**Zu kaufen gesucht:**  
 Eisenrohre 4 mm, Eisenblech, Grösse Durchmesser von 2 bis 10 m, Länge 2 bis 8 m, wenn auch zusammensetzbar, nur Occasionsware kommt in Frage. Offerten unter Chiffre SA 6202 Z an Schweizer-Annoncen A.G., Zürich.

Anmeldungen von

**Patenten**

technischen u. gewerblichen Erfindungen in allen Staaten durch

**WALDER & CO.**

Patentanwalts- u. Ingenieurbureau  
 ZÜRICH 1, Sihlstrasse 3

**PATENTTE**  
 ERWIRKT H. KIRCHHOFER  
 ZÜRICH LOEWENSTR. 51

*ist seit mehr als 15 Jahren der regelmässige Treffpunkt der Baufachleute aus aller Welt.*



**Leipziger Herbstmesse**  
 25. bis einschl. 29. August 1935

Der umfassendste Markt für Baustoffe, Bauteile, Bauzubehör aller Art, Oefen und Herde, sanitäre Einrichtungen, Baumaschinen usw.

Die Baumessetagung vereint Baubeamte, Architekten, Bauunternehmer und alle am Bau fach Interessierten.

Auskünfte durch die

Schweizer Geschäftsstelle des Leipziger Messamts,  
 Zürich, Bahnhofstrasse 77



**Cheminées**

in **Marmor**  
**Keramik**  
**Naturstein**  
**Klinker**

erstellen seit Jahren

Gustav

**Bodmer & Cie**

Zürich 8

Holbeinstr. 22 / Tel. 21.273

**Drucksachen A. G. Jean Frey Zürich**



Schaufenster-Anlagen

**GEILINGER & CO.**  
 Eisenbau-Werkstätten  
 WINTERTHUR

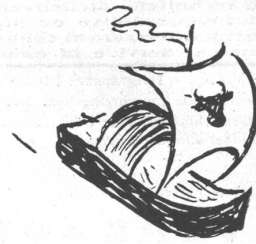
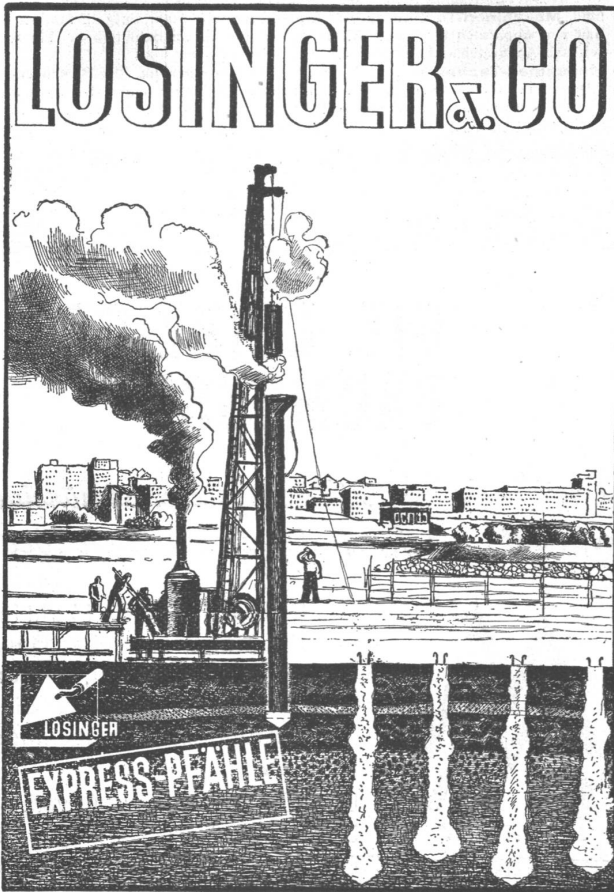
**TECHNISCHE PHOTOGRAPHIE**

SPEZIALITÄT:

**ARCHITEKTUR-AUFNAHMEN**

BAUSTADIEN, MASCHINEN  
 KATALOG-AUFNAHMEN  
 REPRODUKTIONEN

**H. WOLF-BENDER'S**  
 ZÜRICH **ERBEN**  
 KAPPELLERGASSE 19

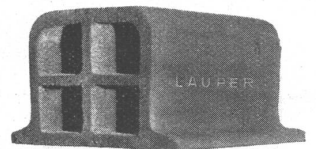


*„Es ist das Herrenschiff von Uri, Vater.“*

„Ich kenn's am roten Dach und an der Fahne!“ heisst es im „Tell“! Und den echten, salpeterfreien, bruchsichern, tragstarken Lauperstein erkennen Sie daran, dass das Wort „Lauper“ in jedem Stein eingebraunt ist. Achten Sie darauf, wenn Sie für Ihr gutes Geld nicht einfach eine Nachahmung erhalten wollen.

Verkaufsbureau  
für die Schweiz:

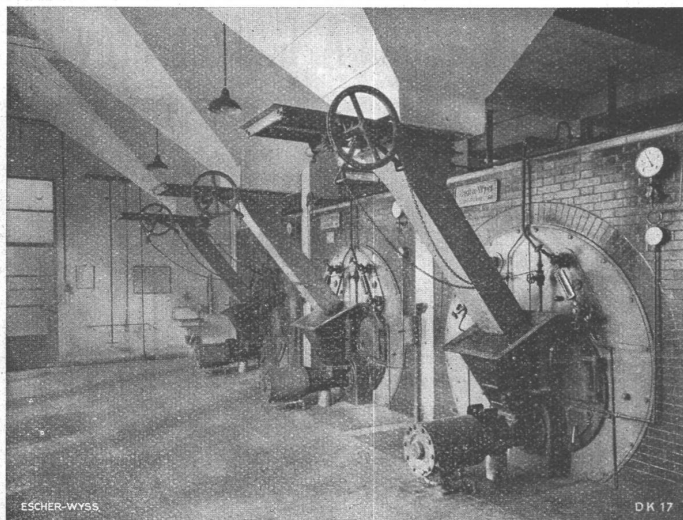
**Baumaterial  
A. G., Biel**



**EWAG**

# ESCHER-WYSS

**EWAG**



Heizungszentrale der Kranken- und Diakonissenanstalt Neumünster auf dem Zollikerberg.

## Komplette Kessel-Anlagen

- Steilrohrkessel
- Flammrohrkessel
- Schiffskessel
- Ueberhitzer
- Economiser
- Elektr. Dampfkessel
- Apparate
- Behälter
- Hochdruck-Gasspeicher

**ESCHER WYSS MASCHINENFABRIKEN AKTIENGESELLSCHAFT ZÜRICH**