

Objektyp: **Advertising**

Zeitschrift: **Schweizerische Bauzeitung**

Band (Jahr): **105/106 (1935)**

Heft 6

PDF erstellt am: **19.09.2024**

Nutzungsbedingungen

Die ETH-Bibliothek ist Anbieterin der digitalisierten Zeitschriften. Sie besitzt keine Urheberrechte an den Inhalten der Zeitschriften. Die Rechte liegen in der Regel bei den Herausgebern. Die auf der Plattform e-periodica veröffentlichten Dokumente stehen für nicht-kommerzielle Zwecke in Lehre und Forschung sowie für die private Nutzung frei zur Verfügung. Einzelne Dateien oder Ausdrucke aus diesem Angebot können zusammen mit diesen Nutzungsbedingungen und den korrekten Herkunftsbezeichnungen weitergegeben werden. Das Veröffentlichen von Bildern in Print- und Online-Publikationen ist nur mit vorheriger Genehmigung der Rechteinhaber erlaubt. Die systematische Speicherung von Teilen des elektronischen Angebots auf anderen Servern bedarf ebenfalls des schriftlichen Einverständnisses der Rechteinhaber.

Haftungsausschluss

Alle Angaben erfolgen ohne Gewähr für Vollständigkeit oder Richtigkeit. Es wird keine Haftung übernommen für Schäden durch die Verwendung von Informationen aus diesem Online-Angebot oder durch das Fehlen von Informationen. Dies gilt auch für Inhalte Dritter, die über dieses Angebot zugänglich sind.

SCHWEIZERISCHE BAUZEITUNG

WOCHENSCHRIFT FÜR ARCHITEKTUR / INGENIEURWESEN / MASCHINENTECHNIK
REVUE POLYTECHNIQUE SUISSE

ORGAN DES SCHWEIZERISCHEN INGENIEUR- UND ARCHITEKTEN-VEREINS
UND DER GESELLSCHAFT EHEMAL. STUDIERENDER DER EIDG. TECHN. HOCHSCHULE
GEGRÜNDET 1883 VON ING. A. WALDNER / HERAUSGEGEBEN VON ING. C. JEGHER

Vereins-Mitglieder, beim Verlag: Schweiz 32 Fr.,
Ausland 40 Fr. jährl.; Nicht-Mitglieder: Schweiz
40 Fr.; Ausland 50 Fr., postamtlich abonniert
40 Fr. zuzüglich Gebühren. / Einzel-Nr. 1 Fr.

VERLAG C. & W. JEGHER, ZÜRICH
Dianastrasse 5 / Postcheck VIII 6110
Telephon: 34.507 ■ In Kommission
bei Rascher & Cie., Zürich u. Leipzig

Inserate durch die A.-G. der Unternehmungen
RUDOLF MOSSE, Zürich, Basel. / Die
viergespaltene Colonelzeile 50 Cts., Titelseite
80 Cts., ausländ. Anzeigen 60 Cts., Titelseite 1 Fr.

F. Bender. BAU
BESCHLÄGE
ZÜRICH, OBERDORFSTRASSE 9 U. 10 - TEL.: 27.192

**SCHINDLER-GERÄUSCHLOS
ZUVERLÄSSIG**
SCHINDLER & C^{IE}, A.G.
LUZERN. GEGR. 1874
AUFZÜGE

ZÜRICH

Dreikönigstr. 53
Telephon 38.192

BERN

Werdliweg 5
Tel.: 31.970

Tiefbohr- u. Baugesellschaft A.-G.

Sondierungen - Tiefbohrungen - Filterbrunnen - Automatische Heberleitungen -
Seeleitungen - Taucherarbeiten - Bohr-Pressbetonpfähle - Grundwasserabsenkung
für Fundationen - Kernbohrungen im Fels - Injektionen - Druckluftarbeiten

Klärung u. Reinigung von Wasser u. Abwasser

SPEZIALITÄT: Schnellfilter System Peter

PROJEKTE

Ueber 300 Anlagen ausgeführt

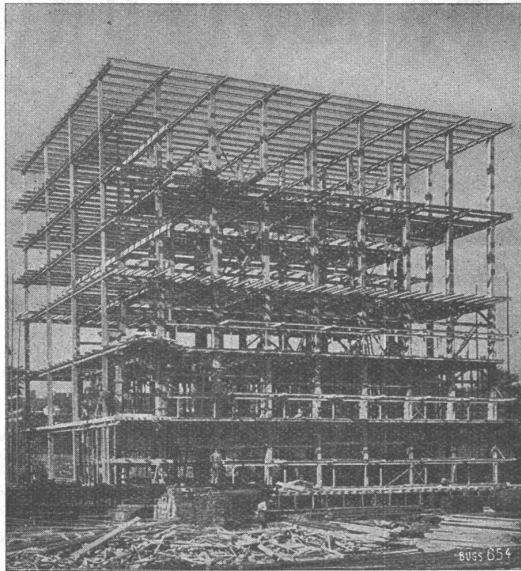
AUSFÜHRUNGEN

Durch

PLASTIMENT

zum Qualitätsbeton!

KASPAR WINKLER & CO. ZÜRICH-ALTSTETTEN. TEL. 55343



Stahlskelett des Kühlhauses im Bahnhof Basel.

STAHL- HOCHBAU

BUSS & C BASEL

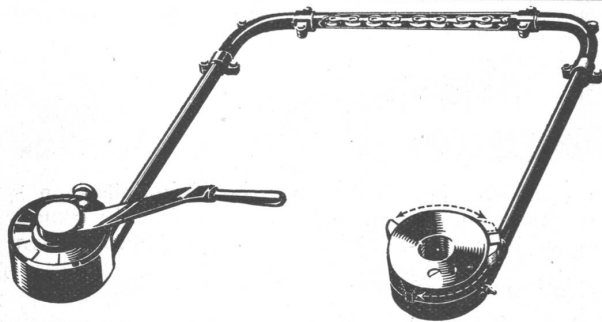
Rote Natur - Sandsteinplatten

in allen Dimensionen für Gärten und Verkleidungen
Schweizmaterial

durch die Alleinverkäuferin:

BASPAG

BAUSPEZIALITÄTEN A.G. ZÜRICH 1 STAMPFENBACHSTR.14
TELEPHON : 20.072



RENOLD FERNSTEUERUNG Betätigt durch
Zug und Druck

Kupplungen, Klappen, Schaltapparate,
Wechselgetriebe, Fenster, Signale etc.

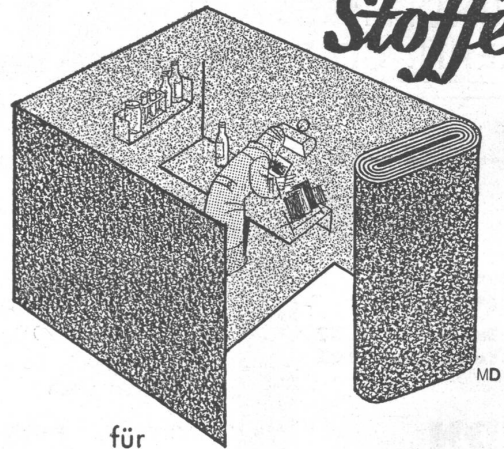
W. EMIL KUNZ, RENOLDKETTEN, ZÜRICH 2
GOTTHARDSTRASSE 21 TELEPHON 52910

LEUTHOLD

Graphiker Zollikerberg - Zürich
FIRMENSCHILDER



Dunkelkammer- Stoffe



für
Projektionsräume und Dunkel-
kammern. Hier wird Qualität
zum absoluten Erfordernis.

Schoop & Co.

Zürich 1, Usteristraße 5, Telephon 34.610

W. Goldenbohm
Zürich

Sanitäre Installationen

Dufourstrasse 47
Telephon 20.860 u. 24.775

STERNFENSTERNÄGEL INCA

BAUBESCHLÄGE INCA

KREISSÄGE INCA

95% aller Radiatoren sind aus Guss

Der Guss-Radiator, seit 40 Jahren bewährt, ist also seit langem aus der Versuchsperiode heraus. Die Materialqualität bei ZENT-Radiatoren ist heute wie von jeher vorzüglich.

ZENT

*Heizkessel
und
Radiatoren*

ZENT AG · BERN



ATELIERS DE CONSTRUCTIONS MÉTALLIQUES ET MÉCANIQUES
GIOVANOLA FRÈRES S. A., MONTHÉY
(SUISSE)

Ponts et charpentes métalliques — Constructions rivées ou entièrement soudées par procédé électrique
Ponts roulants — Grues — Vannes
Chaudronnerie en fer — Conduites forcées
Tuyaux en tôle soudée pour conduites eau potable et gaz
Gazomètres — Réservoirs et appareils mélangeurs
Cuves à huile pour transformateurs
Moules pour fabrication de tuyaux en ciment
Réservoirs pour benzine et mazout de toutes dimensions

BIBER

Seit 30 Jahren anerkannt bestes und billigstes

Mörteldichtungsmittel

gegen Erdfeuchtigkeit, Grundwasser, Schlagregen etc.

Martin Keller & Co., Wallisellen-Zürich

Inhaber: MARTIN KELLER & HARTWIG HÜBNER — TELEPHON 932.114

GUSS-ASPHALT

ARBEITEN für Hoch- u. Tiefbau

A. Schmid's Erben



ZÜRICH, Weststr. 125

Gegründet 1865

Telephon 32.108

ERWIN MAIER, BERATENDER INGENIEUR

Dipl. Ing. E. T. H., Mitglied S. I. A. u. A. S. I. C.

SCHAFFHAUSEN

Steigstrasse 51 - Telephon 16.56

INGENIEUR-BUREAU

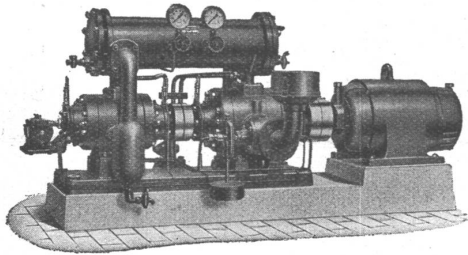
Beratung, Projekte, Bauleitungen und Gutachten für Hoch- und Tiefbauten aller Art

SPEZIALITÄT: EISENBETONBAU

Burckhardt

KOMPRESSOREN

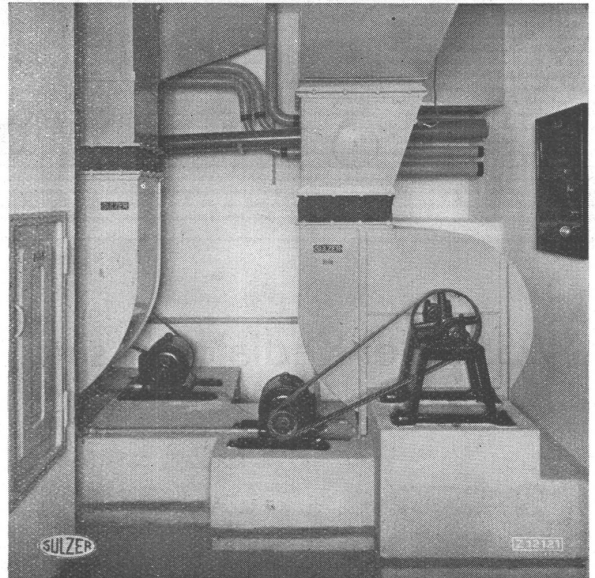
jeder Art und für jede Leistung
(Kolben- und Rotationsmaschinen)



VAKUUMPUMPEN

ein- und mehrstufige Maschinen
für höchste Vakua

Maschinenfabrik Burckhardt A. G., Basel



Ventilatorenraum einer größeren Lüftungsanlage. Alle beweglichen Teile und die Luftkanäle sind leicht zugänglich. Gehäuseventilatoren mit hohem Wirkungsgrad und geräuschlosem Gang. Segeltuchstutzen am Ein- und Austritt des Ventilators, sowie Korkisolierung der Fundamente zur Verhütung von Schwingungen und Erschütterungen. Luftdicht schließende Kontrolltür ermöglicht bequemen Zugang zu den Staubfiltern.



Gebrüder Sulzer, Aktiengesellschaft, Winterthur

Gesellschaft der L. von Roll'schen Eisenwerke, Gerlafingen

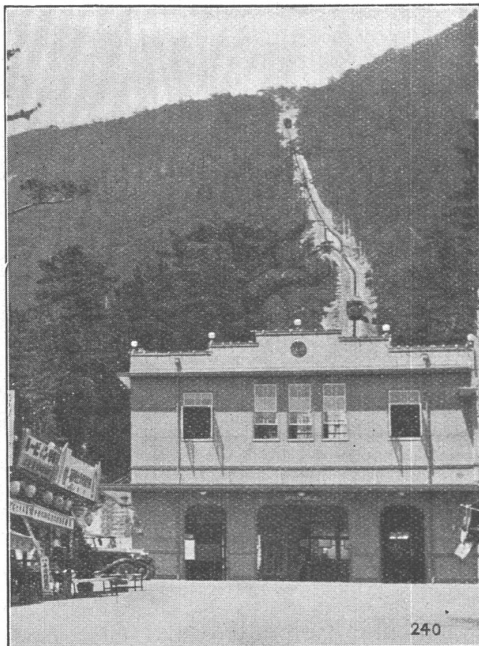
Gegründet 1823

Werk „Giesserei Bern“

Gegründet 1823

in Bern

Konstruktionswerkstätten,
Eisengiesserei



Seilbahn Yashima,
Japan.

Standseilbahnen

Hebezeuge
Schützenanlagen und
Wehreinrichtungen
Eisenbahnmaterial
Zahnradbahnmaterial
Kabelbaggeranlagen
Allgem. Maschinenbau



Telegramme: Giesserei Bern

Telephon: 25.066