

Objektyp: **Advertising**

Zeitschrift: **Schweizerische Bauzeitung**

Band (Jahr): **105/106 (1935)**

Heft 5

PDF erstellt am: **20.09.2024**

Nutzungsbedingungen

Die ETH-Bibliothek ist Anbieterin der digitalisierten Zeitschriften. Sie besitzt keine Urheberrechte an den Inhalten der Zeitschriften. Die Rechte liegen in der Regel bei den Herausgebern. Die auf der Plattform e-periodica veröffentlichten Dokumente stehen für nicht-kommerzielle Zwecke in Lehre und Forschung sowie für die private Nutzung frei zur Verfügung. Einzelne Dateien oder Ausdrucke aus diesem Angebot können zusammen mit diesen Nutzungsbedingungen und den korrekten Herkunftsbezeichnungen weitergegeben werden. Das Veröffentlichen von Bildern in Print- und Online-Publikationen ist nur mit vorheriger Genehmigung der Rechteinhaber erlaubt. Die systematische Speicherung von Teilen des elektronischen Angebots auf anderen Servern bedarf ebenfalls des schriftlichen Einverständnisses der Rechteinhaber.

Haftungsausschluss

Alle Angaben erfolgen ohne Gewähr für Vollständigkeit oder Richtigkeit. Es wird keine Haftung übernommen für Schäden durch die Verwendung von Informationen aus diesem Online-Angebot oder durch das Fehlen von Informationen. Dies gilt auch für Inhalte Dritter, die über dieses Angebot zugänglich sind.

SCHWEIZERISCHE BAUZEITUNG

WOCHENSCHRIFT FÜR ARCHITEKTUR / INGENIEURWESEN / MASCHINENTECHNIK
REVUE POLYTECHNIQUE SUISSE

ORGAN DES SCHWEIZERISCHEN INGENIEUR- UND ARCHITEKTEN-VEREINS
UND DER GESELLSCHAFT EHEMAL. STUDIERENDER DER EIDG. TECHN. HOCHSCHULE
GEGRÜNDET 1883 VON ING. A. WALDNER / HERAUSGEGEBEN VON ING. C. JEGHER

Vereins-Mitglieder, beim Verlag: Schweiz 32 Fr.,
Ausland 40 Fr. jährl.; Nicht-Mitglieder: Schweiz
40 Fr.; Ausland 50 Fr., postamtlich abonniert
40 Fr. zuzüglich Gebühren. / Einzel-Nr. 1 Fr.

VERLAG C. & W. JEGHER, ZÜRICH
Dianastrasse 5 / Postcheck VIII 6110
Telephon: 34.507 ■ In Kommission
bei Rascher & Cie., Zürich u. Leipzig

Inserate durch die A.-G. der Unternehmungen
RUDOLF MOSSE, Zürich, Basel. / Die
viergespaltene Colonelzeile 50 Cts., Titelseite
80 Cts., ausländ. Anzeigen 60 Cts., Titelseite 1 Fr.

Fenster



Kiefer Zürich

Verzinkerei Pratteln ^{A/G} Pratteln

vormals H. KELLER & CIE., (Baselland)
Gegr. 1897

Telephon 60022

Die anerkannt leistungsfähigste Verzinkerei der Schweiz
Spezialabteilung: **Teerung, Bitumierung und Bejutung** von
Gas- und Wasserleitungsröhren

KLINKER

braun, rot, gelb für Böden, Wandbelag,
Cheminées, Fassaden

A. G. Verblendsteinfabrik

Lausen



Wallerdichte Beläge

Spezial-Unternehmen:

Frick-Glass, Zürich-Altstetten



25 Jahre arbeite ich jetzt auf dem Berufe und meine Arbeiten fallen auch nach Jahren noch durch Schönheit und Haltbarkeit auf. — Ich bin ein erfahrener Meister und verwende nicht nur für Aussenarbeiten sondern auch für Grundanstriche im Innern nur

Bleiweiss

und ich fahre gut dabei, meine Kunden sind zufrieden, denn an Haltbarkeit und Wirtschaftlichkeit ist ein Bleiweissanstrich auch heute noch obenan.

S B C
Zürich
Talstrasse 9

SCHWEIZER BAU-CENTRALE

Ständige Bau-Muster-Ausstellung

Werktags 9—19 Uhr

Eintritt frei

Samstags 9—17 Uhr



Cheminées

in **Marmor**
Keramik
Naturstein
Klinker

erstellen seit Jahren

Gustav

Bodmer & Cie

Zürich 8

Holbeinstr. 22 / Tel. 21.273



Städt. Ingenieurschule,
Strelitz i.M.

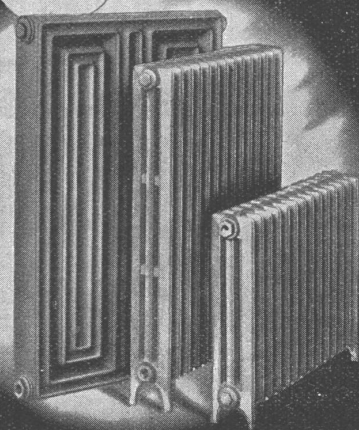
Maschinenbau.
Automobil- u. Flugzeug-
bau. Heizung u. Lüftung.
Elektrotechnik. Hochbau.
Tiefbau, Stahl- u. Betonbau.
Sem. Beg. Apr. u. Okt. Progr. frei.

mehr Wärme

Die modernen Radiatoren

HELIOS und COLUMBUS

EISENWERK KLUS KLUS KT. SOLOTHURN



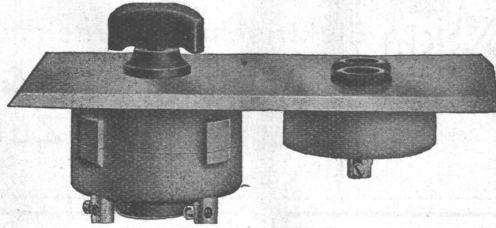
ADOLF FELLER, A.G. HORGEN

FABRIK ELEKTRISCHER APPARATE

Drehschalter Serie No. 7100 - 7107

6 Amp., 250 Volt, für Unterputzmontage, mit vollständig gekapseltem Mechanismus; gewährleistet geräuschloses Funktionieren; grösste mechanische Haltbarkeit und höchste Betriebssicherheit!

Anerkannt seit Jahren bestbewährte Konstruktion.



Steckdosen mit federnden Kontaktbüchsen. — In- und Ausland-Patente. Viele Referenzen von Verwaltungsgebäuden, Hotels, Villen, Sanatorien, Spitälern, usw.

Mit dem
Quali-



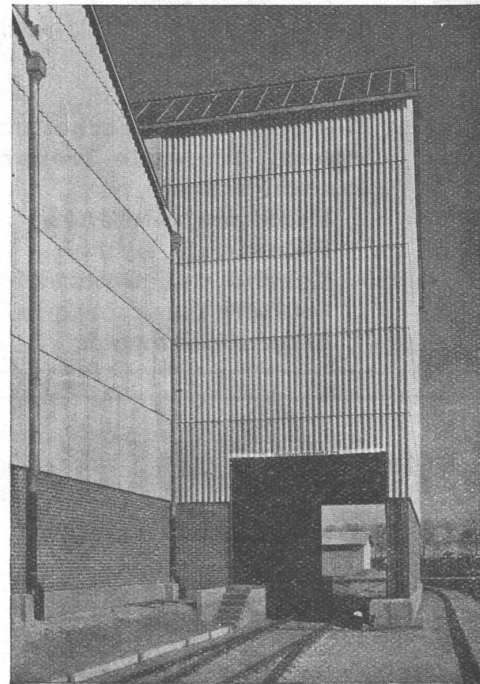
tätszeichen
versehen!

Die Verwendung von FELLER-Apparaten bringt Erfolg!



**Rolladenfabrik
A. Griesser & Aadorf**

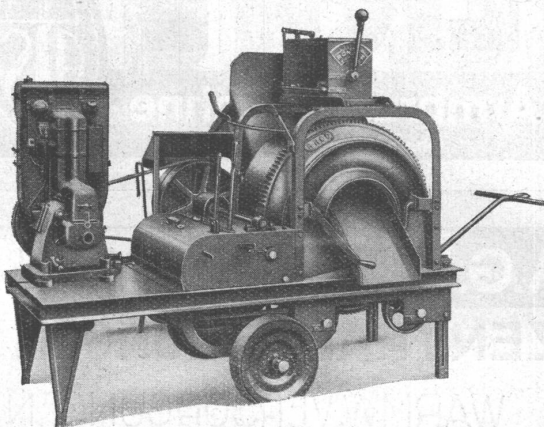
FILIALEN:
BASEL
 Gundeldingerstr. 432
 Tel. 5.9849
LAUSANNE
 Place St. Francois 5
 Tel. 33.272
ZÜRICH
 Militärstrasse 108
 Tel. 37.398



Eternit - Wellplatten

Für Eindeckung und Verkleidung von Hallenbauten. Grosse Festigkeit, Dauerhaftigkeit, Rostfreiheit. Gute architektonische Wirkung.

Eternit Niederurnen Tel. 41.555



So richtig schweizerische Qualitätsarbeit

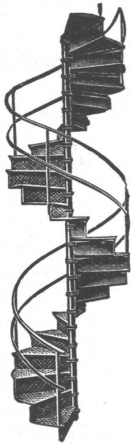
ist in den weitverbreiteten RACO-von ROLL-Betonmischern verkörpert. Deren Entwicklung bleibt nicht stehen. Alles was den Betrieb auf der Baustelle erleichtert, die Qualität des Beton erhöht, findet bei dieser guten Schweizermaschine nutzbringende Anwendung.

ROBERT AEBI & CIE., A.G., ZÜRICH
 Ingenieurbureau und Maschinenfabrik
 Telephone 31.750



Elektrische Unternehmungen
G. Pfenninger & Co.

Telephon 71.110 • Zürich



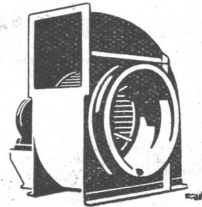
Gebr. Demuth

Tel. 21344 **Baden** Tel. 21344

Fabrik für

**Moderne Blechbearbeitung
Patent. gepresste Treppen
Bauschlosserei**

**Eisenkonstruktionen
Patentierete Kessel
Benzin- und Oeltanks
Sanitäre Einrichtungen
Zentralheizungen**



0.12/5

Für Lüftungsanlagen,
Oelfeuerungen etc.

Geräuschlose Meidinger-Ventilatoren



sie können unbedenklich in bewohnten
Räumen montiert werden.

H. Meidinger & Cie., Basel 4

Zur Kühlung

von Glasdächern, Flachdächern
für Fasshallen, Kellereien etc.
Terrassen

JATO-DÜSENROHRE

für alle Zwecke prompt lieferbar.
Leichte, rasche Montage — billiger Preis!

Jacques Tobler A.-G., Luzern

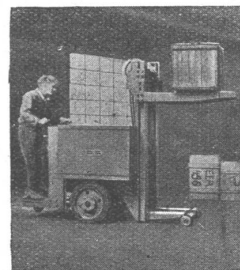
Abt. Düsen und Filter

Telephon 21.266

Zu vergeben grosser

FABRIK-NEUBAU

Gegenarbeiten erwünscht. Näheres durch Bahnpostfach 17268,
Zürich 3.



Elektro- Stapler

rationellstes Transportmittel
für den Internverkehr

Elektrische Fahrzeuge A.-G.
Oerlikon

CLICHE

Armbruster Söhne

Obere Zäune 19 - Zürich

JOH. MÜLLER

GEGRÜNDET 1878

TEL. 30 RÜTI

RÜTI ZÜRICH

FILIALE ZÜRICH
TEL. 20.324

A.G. OELFEUERUNGEN

ZENTRALHEIZUNGEN

WARMW.VERSORGUNGEN