

Objektyp: **Advertising**

Zeitschrift: **Schweizerische Bauzeitung**

Band (Jahr): **105/106 (1935)**

Heft 4

PDF erstellt am: **19.09.2024**

Nutzungsbedingungen

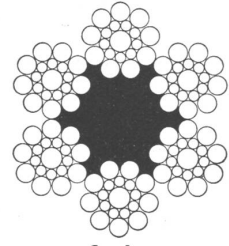
Die ETH-Bibliothek ist Anbieterin der digitalisierten Zeitschriften. Sie besitzt keine Urheberrechte an den Inhalten der Zeitschriften. Die Rechte liegen in der Regel bei den Herausgebern. Die auf der Plattform e-periodica veröffentlichten Dokumente stehen für nicht-kommerzielle Zwecke in Lehre und Forschung sowie für die private Nutzung frei zur Verfügung. Einzelne Dateien oder Ausdrucke aus diesem Angebot können zusammen mit diesen Nutzungsbedingungen und den korrekten Herkunftsbezeichnungen weitergegeben werden. Das Veröffentlichen von Bildern in Print- und Online-Publikationen ist nur mit vorheriger Genehmigung der Rechteinhaber erlaubt. Die systematische Speicherung von Teilen des elektronischen Angebots auf anderen Servern bedarf ebenfalls des schriftlichen Einverständnisses der Rechteinhaber.

Haftungsausschluss

Alle Angaben erfolgen ohne Gewähr für Vollständigkeit oder Richtigkeit. Es wird keine Haftung übernommen für Schäden durch die Verwendung von Informationen aus diesem Online-Angebot oder durch das Fehlen von Informationen. Dies gilt auch für Inhalte Dritter, die über dieses Angebot zugänglich sind.

Bleikabel aller Art

für **Starkstrom** — Hoch- und Niederspannung —
und **Schwachstrom** für sämtliche Verwendungszwecke.
Kabelarmaturen.



Seale-
Konstruktion

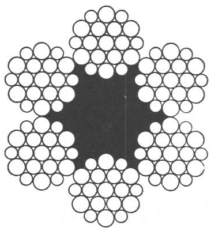
Abteilung Drahtseilerei:

Drahtseile in der bewährten patentierten Machart

„Tru-Lay-Brugg“

spannungs- und drallfrei, viel längere Lebensdauer, grössere Biegsamkeit.

Anwendungsgebiete: Aufzüge, Kranen, Winden, Bergbahnen, **Luftseilbahnen**, Rangier- und Schrapperanlagen, Löffel- und Kabelbagger u. s. w.



Warrington-
Konstruktion

Wir sind Lieferantin der beiden **Zugseile** zu je 2250 m Länge und 23 mm Durchmesser, Ausführung in der patentierten Machart „Tru-Lay-Brugg“ mit Seale-Konstruktion, und des **Hilfseiles** von 4500 m Länge und 22 mm Durchmesser in Spezial-Sealekonstruktion für die

SÄNTIS-SCHWEBEBAHN.

Kabelwerke Brugg AG

ERNST SCHEER, HERISAU

FABRIK
FÜR EISENKONSTRUK-
TIONEN

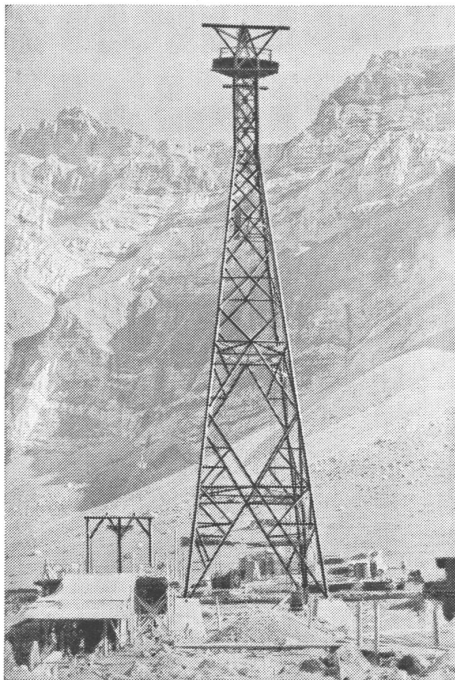


GEGRÜNDET 1855

TELEPHON 192

EISENKONSTRUKTIONEN
FÜR HOCH- UND BRÜCKENBAU

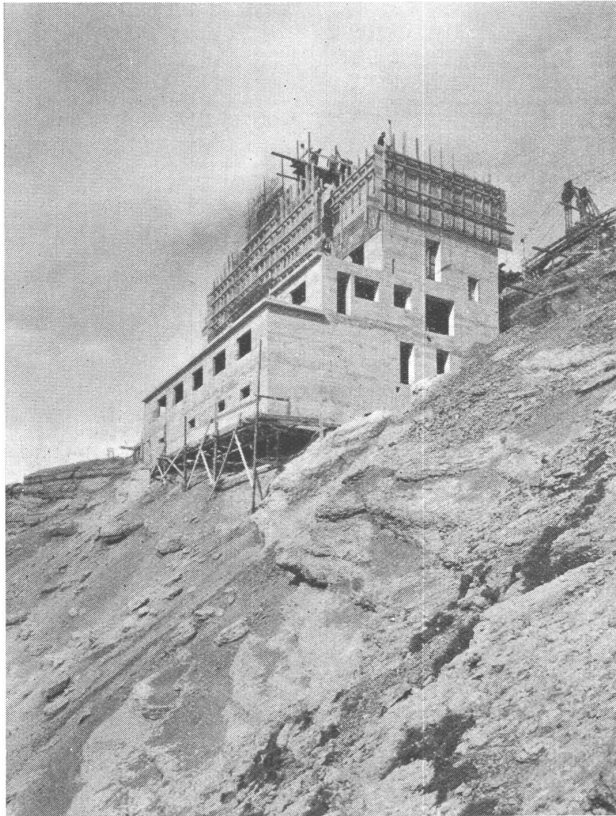
BLECHKONSTRUKTIONEN
UND FEINEISENBAU



DIE 50 METER HOHE STÜTZE No. 1
GEWICHT, OHNE AUFBAU, 62,5 TONNEN

LIEFERUNG DER
TRAGSTÜTZEN,
STATIONSVERAN-
KERUNGEN UND
WEITERER STAHL-
KONSTRUKTIONEN
FÜR DIE NACH SYSTEM
BLEICHERT, VON DEN FIR-
MEN BLEICHERT LEIPZIG
UND GIESSEREI BERN GEBAUTEN
SÄNTISSCHWEBEBAHN

SÄNTIS-SCHWEBEBEBAHN



Ausführung

der

**Hoch- u. Tiefbau-
Arbeiten**

durch die

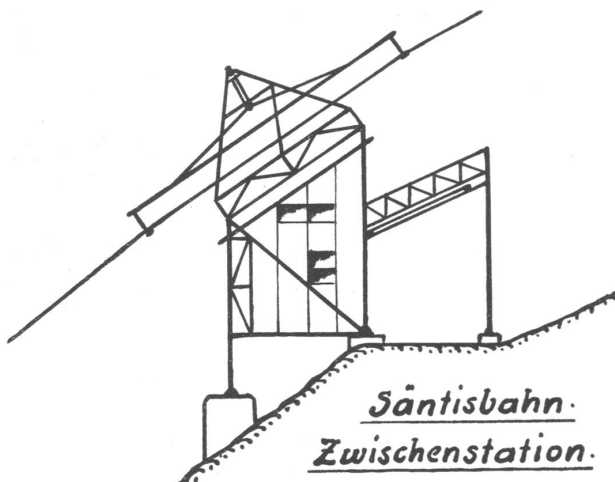
Bauunternehmung
Säntis-Schwebebahn

**A.G. Heinr. Hatt-Haller,
Zürich**

**Gebr. Biasotto,
Urnäsch**

Ernst Gloor, Herisau

Eisenbaugesellschaft Zürich



Ingenieur-Bureaux
Stahlbau-Werkstätte

Gelangen Sie an uns um Projekte
und fachmännische Beratung

Stahlbauten

GUTEHOFFNUNGSHÜTTE

Oberhausen Aktiengesellschaft

Abteilung Gelsenkirchen vorm. Boecker & Co.

fertigt an

Stahldrähte aller Art für jeden Zweck. Drahtseile von allen Ausführungsarten für sämtliche Verwendungsgebiete, besonders dreikantlitzige, flachlitzige und doppelflachlitzige (drallfreie) Drahtseile,

Verschlossene Drahtseile für Personenseilschwebbahnen und Luftbahntransportanlagen von folgenden Vorzügen:

Festgefügtter verschlossener Aufbau, Sicherheit gegen das Eindringen von Feuchtigkeit und gegen Rostbildung, geringer Verschleiss des Seiles und der Laufräder, ruhige, ungestörte, stossfreie Fahrt.

Vertretung für die Schweiz:

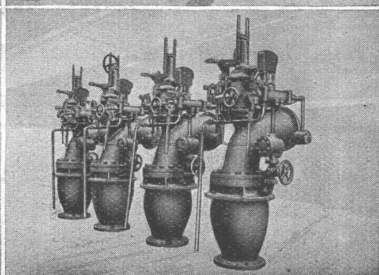
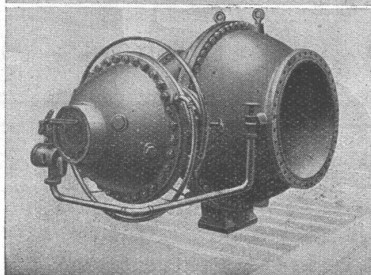
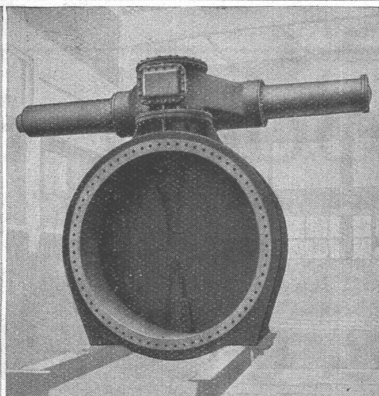
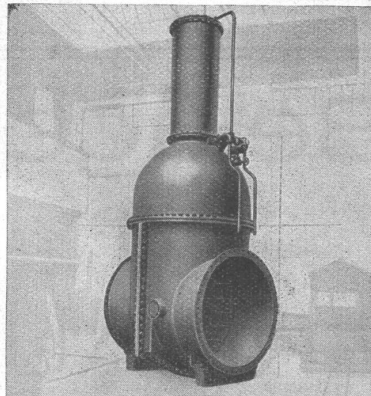
FRANZ HANIEL A.-G., BASEL

Telephon 23.843

Centralbahnstr. 9



GESELLSCHAFT DER **L. VON ROLL** SCHEN EISENWERKE
 ○○○○○○○ WERK: **EISENWERK KLUS** IN KLUS KT. SOLOTHURN



Oben: Keilschieber 2500 mm Nennweite, 7 at Druck, für ein Kraftwerk in Spanien. — Unten: Drehschieber 1500 mm Nennweite, 15 at Druck, für ein automatisches Kraftwerk in Deutschland.

Oben: Drosselklappe 3200 mm Nennweite. Anlage in der Schweiz. Unten: Schnellschluss-Schieber 45 at Druck, Pumpspeicherwerk in Italien.

Abschlussorgane:

**Keilschieber
 Parallelschieber
 Ringschieber
 Drehschieber
 Düsenventile**

**Drosselklappen für Wasser-
 kraft- und Pumpspeicherwerke
 insbesondere für:**

**Turbinen- od. Pumpenabschlüsse
 Verteilorgane
 Automatische Rohrabschlüsse
 Stollenabschlussorgane oder für
 Freilauf und Grundablässe von
 Stauseen**

Das neue Motorschiff «Deutschland» auf dem Bodensee hat, wie die ebenfalls neue «Baden», Voith-Schneider-Antrieb (vgl. «S. B. Z.», Bd. 98, S. 226*). Zwei kompressorlose, nicht umsteuerbare Achtzylinder-Dieselmotoren, Bauart M. A. N., von je 375 PS Höchstleistung verleihen dem Schiff eine Geschwindigkeit von 13,9 Kn. Die Höchstgeschwindigkeit beträgt 14,5 Kn. 800 Fahrgäste können auf dem Schiff befördert werden, das bei dieser Besetzung eine Wasserverdrängung von 356 t und einen Tiefgang von 1,72 m hat. Besonders bemerkenswert ist, dass bei diesem Schiff der Versuch unternommen worden und auch zur vollen Zufriedenheit geglückt ist, die Schwingungen der Motoren und Schiffsschrauben durch 5 cm dicke Gummilagerungen vom Schiffskörper fernzuhalten. Ausserdem wurde die elektrische Schweissung weitgehend angewendet.

(R. T. A.)

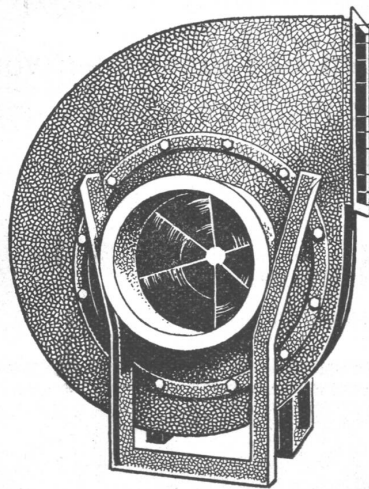
Strasse — Fahrzeug — Verkehr. Unter diesem Titel hat der Verband «Schweizerwoche» soeben eine reich illustrierte Schrift über die schweizerische Industrie der Transportmittel herausgegeben. Sie ist in den drei Landessprachen erschienen und sämtlichen Schulen überreicht worden. Die Mitwirkung der Syndikalkammer für die Automobil-, Fahrrad- und Zubehörindustrie, der Vereinigung schweizerischer Strassenfachmänner und des A. C. S. lässt erkennen, welche Bedeutung in Fachkreisen der frühzeitigen Aufklärung und Erziehung der Jugend in Dingen des Verkehrs beigemessen wird.

General Motors Suisse S. A., Biel. Diese schweizerische Tochtergesellschaft der amerikanischen Automobilfabrik, deren Gründung kürzlich unter Beihilfe der Stadt Biel (durch kostenlose Stellung eines Fabrikgebäudes usw.) erfolgt ist, bezweckt die Fabrikation im Ganzen oder in Teilen von Automobilen, Karosserien, Motorbooten, Flugzeugen, wie auch von Motoren, Maschinen, Ersatzteilen, Bestandteilen, Werkzeugen und allen verwandten Artikeln. Ein weiteres Betätigungsfeld bilden: Ankauf, Verkauf, Einfuhr, Ausfuhr und Handel in jeder Art mit den genannten Objekten. Vorgesehen sind zunächst etwa 300 Arbeiter und eine maximale Jahresproduktion von 3500 Wagen, die z. T. exportiert werden sollen nach Oesterreich, Ungarn und den Balkanstaaten.

Triebwagen mit Holzkohlengasantrieb. Auf der Strecke Spandau-West—Schönwalde läuft bereits einige Monate ohne Störung ein Omnibus mit Holzkohlengasantrieb, der täglich 270 km im Linienbetrieb zurückzulegen hat. Gegenüber dem bisherigen Benzinantrieb beträgt die Ersparnis rund 70%. Seit 1½ Jahren laufen Eisenbahntriebwagen mit Holzkohlengasantrieb auf den Strecken Nauen—Velten, Nauen—Ketzin, Nauen—Brandenburg.

(R. T. A.)

Deutscher Erdölbau. Im ersten Vierteljahr 1935 wurden im deutschen Erdölbau 107648 t Rohöl gewonnen und durchschnittlich 3494 Arbeiter beschäftigt.



Ventilatoren

Luftheizapparate
Staubluft-Filter
Anlagen für

Allgemeine Ventilation
Luftkonditionierung
Luftheizung und Trocknung
Späne- und Staubabsaugung
Farbdunstabsaugung

fabrizieren und installieren

Wanner & Co. A.-G. Horgen

Gummiboden - Beläge

Marke „Sucoflor“



in Platten und Bahnen, uni und marmoriert
der ideale Belag für Fussböden und Treppen



SUHNER & CO. HERISAU

Gummiwerke - Telephon 55

Lieferung und Verlegung durch einschlägige Wiederverkäufer • Bezugsquellen-Nachweis

„BASALTOLIT“-BODENPLATTEN, granithart u. gleitfest

Nutzbelag von grösster Härte und dauernder Adhäsion, für stark beanspruchte Gehflächen besonders geeignet. Mit 150 Tonnen hydraulischem Druck gepresst
Schweizerfabrikat

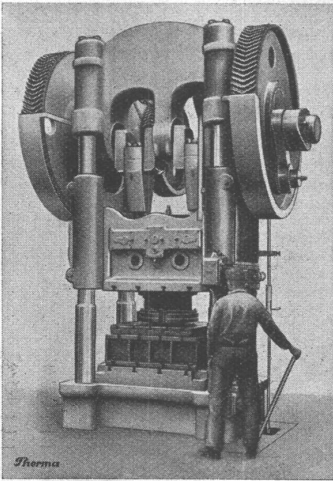
Jetzt niedere Preise

TELEPHON 2134

Spezialbeton A.-G.



Staad (St. Gallen)

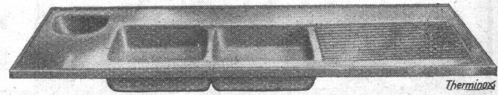


Neuheit!

in Serienfabrikation hergestellte

Standard-Spültröge Marke „THERMINOX“

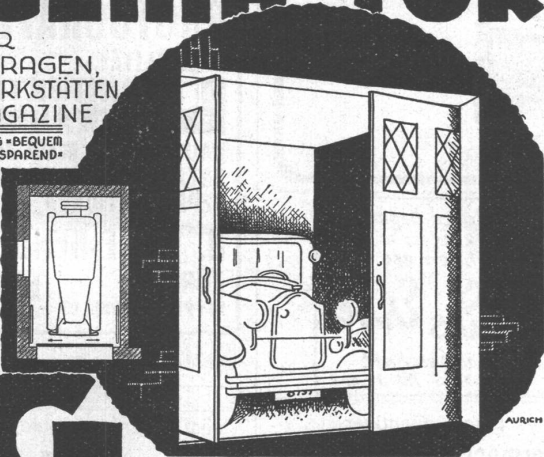
aus Chromstahl, Becken nahtlos gezogen.
Modernste Form. Konkurrenzlose Preise.



Verlangen Sie Prospekte bei der **THERMA A.-G., Schwanden Gl.**

GEMA-TOR

FÜR
GARAGEN,
WERKSTÄTTEN
MAGAZINE
BILLIG • BEQUER
RAUMSPAREND



G

**EILINGER u. CO
WINTERTHUR**

Der neutrale Fachmann für sanitäre Anlagen

Approx. Kostenanschläge, Vorprojekte als
einheitliche Basis für Submissionen, mit
kompl. dimensionierten Plänen, Offerten-
vergleiche, Baukontrollen, Expertisen

Ingenieurbureau:

Dipl. Ing. E. T. H.

HERM. MEIER, ZÜRICH 1

Bahnhofquai 15

DR. L. BENDEL
dipl. Ing. S. I. A.

**Baugrund-Untersuchungen
Geolog. - techn. Expertisen**

LUZERN Tel. 24.559
Alpenquai 33

ATELIERS DES CHARMILLES S. A., GENÈVE

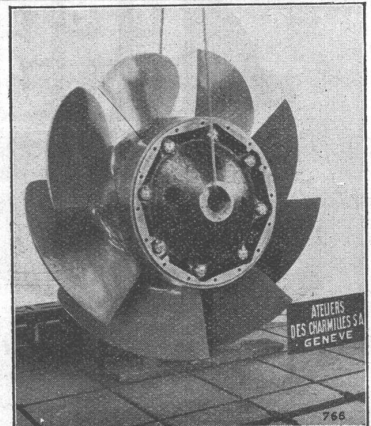
ROUE D'UNE TURBINE
KAPLAN

32 M DE CHUTE

7300 CV - 375 T/M

TURBINES-HYDRAULIQUES

CHARMILLES - GENÈVE



ATELIERS
DES CHARMILLES S.A.
GENÈVE

S.T.S. Schweizer Technische Stellenvermittlung
 Service Technique Suisse de placement
 Servizio Tecnico Svizzero di collocamento
 Swiss Technical Service of employment

ZÜRICH, Tiefenhöfe 11 — Telefon: 35.426 — Telegramme: INGENIEUR ZÜRICH.
 Für Arbeitgeber kostenlos. Für Stellensuchende Einschreibgebühr 2 Fr. für 3 Monate.
 Bewerber wollen Anmeldebogen verlangen. Auskunft über offene Stellen und Weiterleitung von Offerten erfolgt nur gegenüber Eingeschriebenen.

Maschinen-Abteilung.

265 **Chemiker** (Akadem.) für Laboratorium und Betrieb, gewandt in experiment. Aufgaben; mech.-techn. Kenntnisse, Offizier. Deutsch, französ. u. engl. oder ital. Eintritt baldmögl. Offerten bis 30. Juli.

309 **Betriebs-Techniker**, versiert in allen Verzinkungsfragen, als Verzinkungsmeister für die Entwickl. eines neuen Verz.-Verfahrens. Aushilfsw. Sot. Ostschw.

333 **Elektro-Ingenieur** od. -Techniker mit guter Praxis als Schalttafelkonstrukteur. Sofort. Deutsche Schweiz.

357 **Ingenieur** od. Techniker mit guten kaufmänn. Kenntn., als Nachkalkulator auf Werkzeugmaschinen. Erfahrungen in Betriebsbuchhaltung, Magazinkontrolle und Verwaltung erwünscht. Deutsche Schweiz.

367 **jüng. Ingenieur** mit guten Kenntnissen in Fabr. von Inf.- und Art.-Geschossen und bezügl. Maschinen. Engl. Sprachkenntn. erw. Sofort. Erste deutsche Fabrik in China (dreijähr. Kontrakt).

369 **Dipl. Ingenieur** mit Erfahr. im Verkehrswesen, Befähigung zur Leitung einer Strassenbahn. Eintritt 1. Okt. 1935. Offerten bis 30. Juli.

Bau-Abteilung.

284 **Bau-Ingenieur** od. Tiefbau-Techniker mit Erfahr. in Strassenbelägen und deren Kalkulation, als Acquisiteur. Bewerber muss erfolgreiche Verkaufspraxis nachweisen können und Gewandtheit besitzen im Verkehr mit Behörden. Vorl. provis. je nach Eignung später definitiv. Ing.-Bureau Zürich.

290 **Architekt** oder Bau-Techniker, erfah. und selbst. Bureau u. Bau, für einfache Wohnbauten. Arch.-Bureau Zentralschweiz.

292 **Bautechniker** für Hoch- und Tiefbau, selbständig in Kostenvoranschlag und Bauführung. Baugeschäft Graubünden.

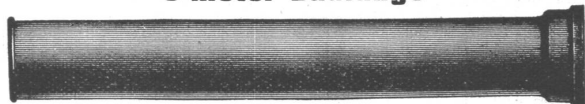
PAVATEX
 QUALITÄTS
 ISOLIER-PLATTE

PAVAG A.G. ZÜRICH RÄMISTR. 3 TEL. 42.875

HOLZFASER
 Ausgeführte Bauten:
 KEGELBAHNEN u. SAALBAU
 Restaurant Metzgerei
SCHATZMANN, LENZBURG
 PAVATEX als fertige Decker.
 Arch. R. HÄCHLER,
 AARAU
 FABRIK IN CHAM

SCHLEUDERGUSS-MUFFENROEHREN

5 Meter Baulänge



KÄGI & CO., WINTERTHUR

Guss-Asphalt-Arbeiten

Flachdächer begehbar,
 Bodenbeläge,
 Kegelbahnen etc.

für Hoch- u. Tiefbau A. Schmid's Erben

erstellen mit aller Garantie für kunstgerechte und dem jeweiligen Zwecke angepasster Ausführung **ZÜRICH**
 Asphaltgeschäft
 Gedr. 1965 Tel. 32.108

PATENTE
 ER **H. KIRCHHOFER**
ZÜRICH LOEWENSTR. 51

LEUTHOLD
 Graphiker Zollikerberg - Zürich
DRUCKSACHEN

Junger, tüchtiger
Vermessungstechniker
 (guter Zeichner) sucht Stelle auf Ingenieur- oder Baubureau, zur Einarbeitung in Bauarbeiten. Off. unt. Chiff. Z. U. 1608 beförd. **Rudolf Mosse, A.-G., Zürich.**

Städt. Ingenieurschule.
Strelitz i.M.
 Maschinenbau.
 Automobil- u. Flugzeugbau.
 Heizung u. Lüftung.
 Elektrotechnik. Hochbau.
 Tiefbau, Stahl- u. Betonbau.
 Sem. Beg. Apr. u. Okt. Progr. frei.

suter-strehler söhne & co
 zürich



ladenbau

ladenfronten mit lichtbau. beleuchtete
 aussenschaukasten. ☩ pat. 171 857

briefadresse: postfach zürich 3 hauptbahnhof, tel. 33.616

Zu verkaufen
 gutgehender

Kalksteinbruch

event. mit Einfamilienhaus, bei mässiger Anzahlung. Offerten unter Chiffre S. A. 6193 S. an **Annoncen A.G., Schaffhausen**

Kleines, gutgehendes Spezial-Unternehmen des

Bau-Isolierfaches

(Klebe- u. Isolierstoffe etc.) mit festen und laufenden Aufträgen, ist aus Familienrücksichten an tüchtigen Fachmann günstig zu verkaufen. Offerten unt. Chiffre Z. E. 1616 an **Rudolf Mosse, A.-G., Zürich.**

WASSERVERSORGUNG TIEFBAU ABWASSERREINIGUNG

Zur Behebung von Mangel an Trink-, Brauch- u. Feuerlösch-Wasser genügt es nicht, die Reservoirs zu vergrößern, wenn nicht gleichzeitig eine Vermehrung des Quellzuflusses oder eine Neufassung von Grundwasser angestrebt wird.

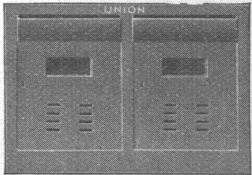
Es ist grundsätzlich falsch, häusliche und gewerbliche Abwässer in einzelnen Kleinkläranlagen zu behandeln, wenn die Möglichkeit einer gemeinsamen Kanalisation mit zentraler Kläranlage besteht.

BERATUNG
PROJEKTE
BAULEITUNG

DIPL. ING. M. WEGENSTEIN, ZÜRICH
INGENIEUR-BUREAU, RÄMISTR. 8, TEL. 22.927

Briefkasten

gemäss Wunsch der Eidg. Postverwaltung



Milchkasten

einzelnen oder in Gruppen

Eiserne Türen u. Zargen
Kassenschränke, Stahlmöbel
Einmauerkassen etc.

liefert in erstklassiger Ausführung

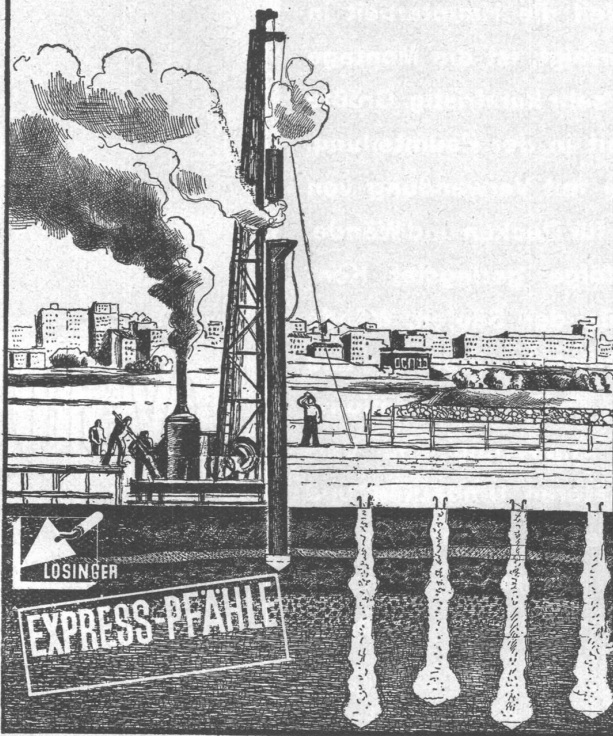
Union-Kassenfabrik A.-G., Zürich

Gessnerallee 36 - Verlangen Sie Prospekt Nr. 80 - Telefon 51.758

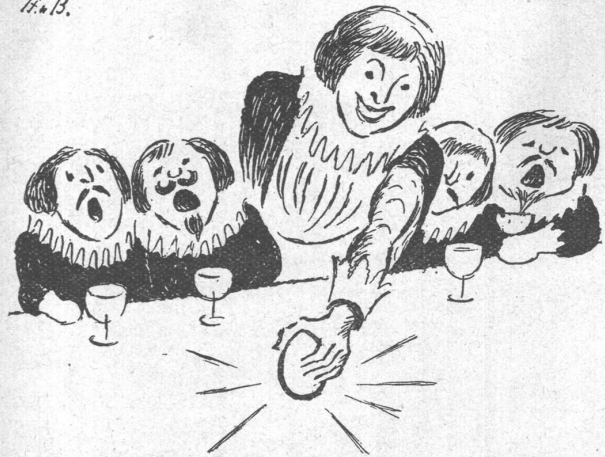
Für Douchen und Badezimmer

Spezialstoffe und Gestänge
Schoop & Co., Zürich

LOSINGER & CO



R. B.



Seit Columbus das Ei auf den Tisch schlug,

hat man keine bessere und kürzere Methode gefunden, ein Ei zum Stehen zu bringen. Genau so ist es mit den Schofer- und Isolitkaminen; bis zum heutigen Tag hat man keine besseren schaffen können! Warum? Beide, die Schofer- und die Isolitkamine haben glatte, isolierte Rauchkanäle – rasch erwärmt sich die Luftsäule, tadellos ist der Zug bei jeder Witterung! Kein innerer Verputz, der mit der Zeit abfällt und das Kamin undicht macht – keine Reklamationen, weil Öfen und Zentralheizungen nicht funktionieren.

Schofer- und Isolitkamine haben wenig Fugen, sind rasch versetzt und kaum teurer als gemauerte – auch für Umbauten eignen sie sich vorzüglich. Jahr für Jahr liefern wir gegen 20 000 Laufmeter Schofer- und Isolitkamine – für die bescheidene Ofen- bis zur grössten Zentralheizung oder gewerblichen Feuerung. Gerne sind wir bereit, Sie technisch zu beraten und Ihnen vollständige Kostenvoranschläge auszuarbeiten.

Kaminwerk Allschwil

HARTE ZEIT zwingt zu STAHL



Grosse Fortschritte

erzielt die Stahlskelettbauweise durch die Anwendung von Leichtbaustoffen. Die elektrische Schweißung erfordert weniger Material und sichert hohe Wirtschaftlichkeit. Weil die Hauptarbeit in der Werkstätte erfolgt, ist die Montage auf der Baustelle sehr kurzfristig. Größte Bewegungsfreiheit in der Raumteilung. Trockenbauweise mit Verwendung von Leichtbaustoffen für Decken und Wände. Raumgewinn infolge geringster Konstruktionsausmaße der Säulen, Wände und Decken. Höchste Wärme- und Schall-Isolation. Geringe Fundationskosten. Leichte Anpassung und Verstärkung bei späteren Umbauten und Nutzlast erhöhungen. - Durch kürzere Bauzeit niedrige Bauzinsen, geringere Baukosten. Um- oder Aufbauten später leicht möglich.

Die Vorteile des Stahlbaues sind heute so wesentlich, daß Sie beim nächsten Bau die Anwendung von Stahl prüfen werden.

Ständige Ausstellung unserer Konstruktionen für Stahl-Hochbau in der Schweizer Bau-Centrale, Zürich
Talstrasse 9 Eintritt frei



Verband Schweiz. Brückenbau- und Eisenhochbau-Fabriken.
Sekretariat Küssnacht-Zh.
Bergstr. 12, Tel. 910.278