

Objektyp: **Advertising**

Zeitschrift: **Schweizerische Bauzeitung**

Band (Jahr): **105/106 (1935)**

Heft 4

PDF erstellt am: **20.09.2024**

Nutzungsbedingungen

Die ETH-Bibliothek ist Anbieterin der digitalisierten Zeitschriften. Sie besitzt keine Urheberrechte an den Inhalten der Zeitschriften. Die Rechte liegen in der Regel bei den Herausgebern.

Die auf der Plattform e-periodica veröffentlichten Dokumente stehen für nicht-kommerzielle Zwecke in Lehre und Forschung sowie für die private Nutzung frei zur Verfügung. Einzelne Dateien oder Ausdrucke aus diesem Angebot können zusammen mit diesen Nutzungsbedingungen und den korrekten Herkunftsbezeichnungen weitergegeben werden.

Das Veröffentlichen von Bildern in Print- und Online-Publikationen ist nur mit vorheriger Genehmigung der Rechteinhaber erlaubt. Die systematische Speicherung von Teilen des elektronischen Angebots auf anderen Servern bedarf ebenfalls des schriftlichen Einverständnisses der Rechteinhaber.

Haftungsausschluss

Alle Angaben erfolgen ohne Gewähr für Vollständigkeit oder Richtigkeit. Es wird keine Haftung übernommen für Schäden durch die Verwendung von Informationen aus diesem Online-Angebot oder durch das Fehlen von Informationen. Dies gilt auch für Inhalte Dritter, die über dieses Angebot zugänglich sind.

SCHWEIZERISCHE BAUZEITUNG

WOCHENSCHRIFT FÜR ARCHITEKTUR / INGENIEURWESEN / MASCHINENTECHNIK
 REVUE POLYTECHNIQUE SUISSE

ORGAN DES SCHWEIZERISCHEN INGENIEUR- UND ARCHITEKTEN-VEREINS
 UND DER GESELLSCHAFT EHEMAL. STUDIERENDER DER EIDG. TECHN. HOCHSCHULE
 GEGRÜNDET 1883 VON ING. A. WALDNER / HERAUSGEGEBEN VON ING. C. JEGHER

Vereins-Mitglieder, beim Verlag: Schweiz 32 Fr.,
 Ausland 40 Fr. jährl.; Nicht-Mitglieder: Schweiz
 40 Fr.; Ausland 50 Fr., postamtlich abonniert
 40 Fr. zuzüglich Gebühren. / Einzel-Nr. 1 Fr.

VERLAG C. & W. JEGHER, ZÜRICH
 Dianastrasse 5 / Postdeck VIII 6110
 Telefon: 34.507 ■ In Kommission
 bei Rascher & Cie., Zürich u. Leipzig

Inserate durch die A.-G. der Unternehmungen
 RUDOLF MOSSE, Zürich, Basel. / Die
 vierspaltene Colonelzeile 50 Cts., Titelseite
 80 Cts., ausländ. Anzeigen 60 Cts., Titelseite 1 Fr.

SCHWEIZ. OELFEUERUNG



Cuenod

FABRIK: GENÈVE **FILIALEN**

ÜBER 4000 BRENNER IN DER SCHWEIZ

ZÜRICH, LÖWENSTRASSE 3, SIHLPORTE, TELEPHON 56844.
 BERN, MORILLONSTRASSE 4, TELEPHON 27857.
 BASEL, MARGARETHENSTRASSE 72, TELEPHON 23115.
 LUZERN, BUNDESPLATZ 14, TELEPHON 24157.



ING. MAX GREUTER & CIE. ZÜRICH 8

INJEKTIONS- UND GUNIT-ARBEITEN INGENIEUR-BUREAU

OMS-Kläranlagen AG Zürich

Briefadresse: Goldbach - Zürich, Seestrasse 15 - Telephon: 910.881

Näheres siehe im Inserat Seite 24 im „Schweizer-Baukatalog“

| | | | |
|---|--|--|--|
| Vertretung für die Zentralschweiz: Carl Erni, Ing.-Bureau, Luzern, Alpenstr. 4. | Vertretung für die Nordwestschweiz: Walter Christen, Dipl. Arch. Basel-Schänzli. | Vertretung für die Südwestschweiz: C. E. Brilliard, Lausanne, Avenue Mon Loisir. | Vertretung für die Südschweiz: Hans Frank, Ingenieur, Bellinzona (Tessin). |
|---|--|--|--|

Lizenznehmer für die gesamte Westschweiz: F. Steiner, Ingenieur-Bureau, Bern, Laupenstr. 4.

H. Heimann, Ing. und J. Ott

ECO-KOLLEKT.-GES. ZÜRICH

TOBLERSTRASSE 20 - TELEPHON 43.229

UNTERNEHMUNG FÜR

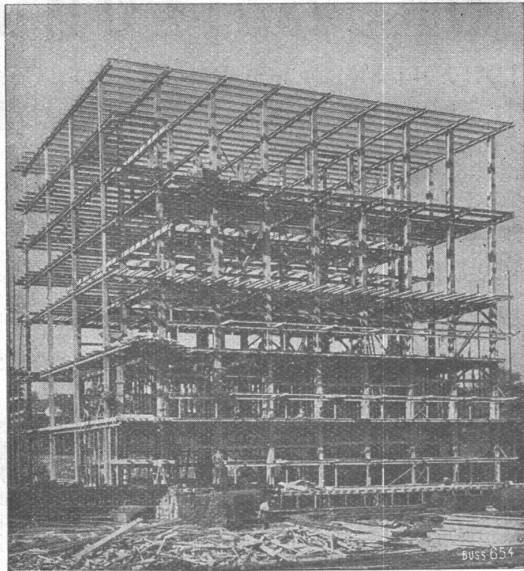
Erzielung ökonomischer Heizungs- und Feuerungsanlagen

PERMANENTE KONTROLLABONNEMENTS
EXPERTISEN - KONSULTATIONEN

KESSEL
 RADIATOREN FÜR ZENTRALHEIZUNGEN

STREBEL

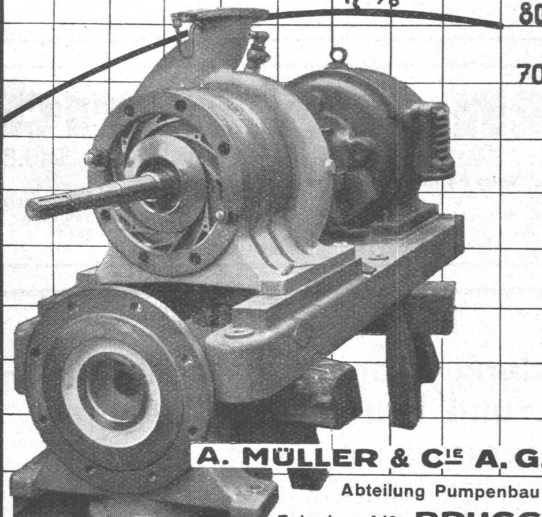
FABRIK und BUREAUX: ROTHRIST (Aargau) - ZÜRICH, Flüelastr. 19



Stahlskelett des Kühlhauses im Bahnhof Basel.

STAHL- HOCHBAU

BUSS & BASEL

| | | | | | |
|---|-----------------------------|----|----|--------|-----|
| MÜLLER PUMPEN | 55 | 60 | 65 | 70 1/2 | 110 |
| | Stromkostensparnisse 10-20% | | | | 100 |
|  | P.S. | | | | 90 |
| | H m. | | | | 80 |
| | $\eta \%$ | | | | 70 |

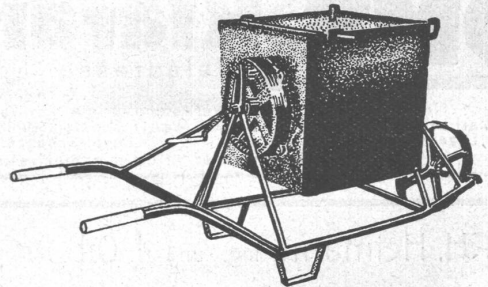
A. MÜLLER & C^{IE} A. G.
Abteilung Pumpenbau
Telephon 140 **BRUGG**

Schwimm - Baggermaschinen

für Fluss- und Kanalbaggerungen

Klein - Mischer für Handbetrieb

für Beton, Pflaster, Teer, Asphalt



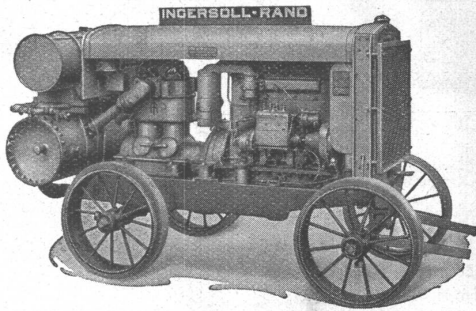
Osterwalder, Frauenfeld

Maschinenfabrik und Giesserei

W. Goldenbohm
Zürich

Sanitäre Installationen

Dufourstrasse 47
Telephon 20.860 u. 24.775



Rohölkompressor
20/26 PS.

Ingersoll-Rand

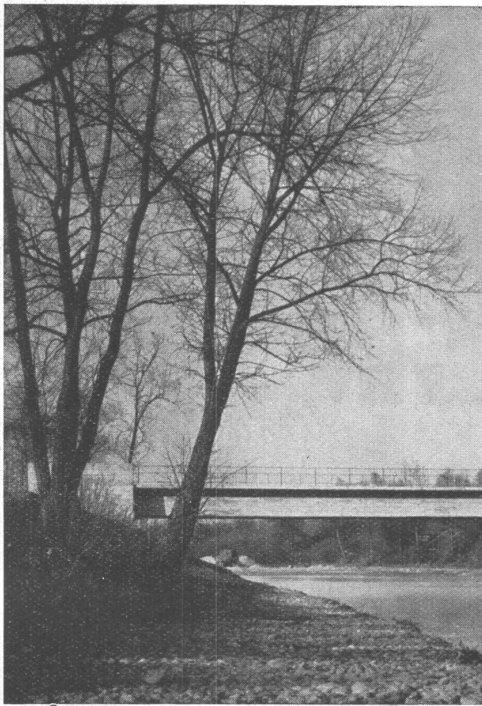
KOMPRESSOREN und DRUCKLUFTWERKZEUGE

sind **unerreicht** in Leistung, Lebensdauer und Wirtschaftlichkeit. Ein kostenloser, unverbindlicher Versuch wird auch Sie überzeugen.

ROBERT AEBI & CIE., A.G., ZÜRICH
Ingenieurbureau und Maschinenfabrik Telephon 31.750
Zweigniederlassung in Zollikofen/Bern

STAHLKONSTRUKTIONEN

Hoch- und Brückenbau, Maste, Kran- und Wehranlagen



Aktiengesellschaft der Maschinenfabrik von

THEODOR BELL & CIE.

KRIENS-LUZERN

Strassenbrücke über die Reuss bei Gisikon (Stahlskelett mit Betonverkleidung).
Länge: 71,6 m; lichte Breite: 9 m; Gewicht der Stahlkonstruktion: 90 Tonnen (Erstellt 1934).

GUSS - BAUSTEIN - FABRIK ZÜRICH A. - G.

BUREAU: FRAUMÜNSTERSTRASSE 14
TELEPHON 38.087

Schilfrohrzellen

Erste Spezialfabrik für

Schlacken- und Bimsprodukte

Schlacken- und Bimsplatten, 4 bis 15 cm stark / Bims- und Schlacken-Deckenhohlsteine
Bimsdielen 8 bis 10 cm stark / Armierte Beton-Hourdis / Bimskies / Auffüllschlacke

alpha

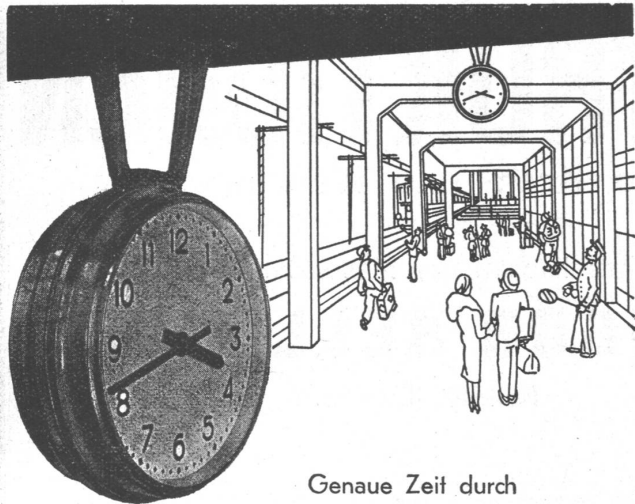
STAHL-BETON-KONSTRUKTIONEN



BILLIG, LEICHT, GUT WIE
EISENBETON · EINFACH WIE EISENKON-
STRUKTION · DAS VORTEILHAFTESTE SYSTEM FÜR
DECKENKONSTRUKTIONEN, SKELETT-
UND VERSTÄRKUNG ALTER BRÜCKEN!



CUENI & CIE · BASEL-LAUFEN



Genaue Zeit durch

INDUCTA- Zentraluhren-Anlagen

die unabhängig von einer
fremden Steuerstromquelle sind

LANDIS & GYR ^A & ^G ZUG

In 647

ZENT - Zentralheizungs- Anlagen

sind Schweizer Qualitäts-Arbeit für
SchweizerWetterverhältnisse hergestellt
Was das in der Praxis bedeutet, wissen
Sie selbst am besten

ZENT



ZENT AG · BERN

EMIL FISCHER

Steinindustrie

DOTTIKON

Telephon 14

MÄGENWILER-OTHMARSINGER
MUSCHELKALKSTEIN

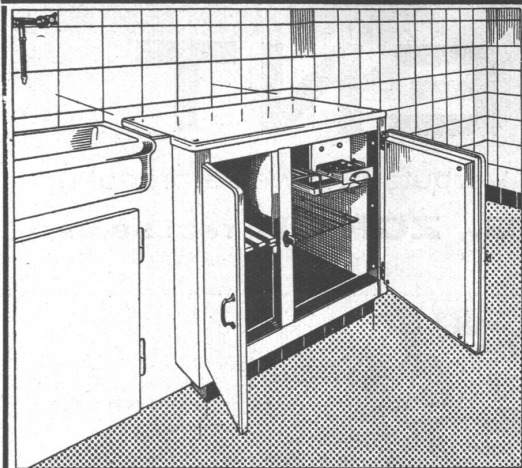
HAUSTEIN-

Arbeiten jeder Art

SPEZIALITÄT:

FASSADEN-VERKLEIDUNGEN

Blaugrüne und gelbliche Tönung



Die vollautomatische
Zentral-Kühlanlage,
 das Erfordernis jedes modernen Wohnhauses!
 Billiger als Einzelkühlschränke!
 Grösste Zuverlässigkeit und Wirtschaftlichkeit!
 Kühlschränke und Kühlanlagen
 mit **Brown Boveri-Kühlautomat**
 für Haushalt und Gewerbe jeder Art und Grösse!
Audiffren Singrün Kältemaschinen AG Basel

Gesellschaft der L. von Roll'schen Eisenwerke, Gerlafingen

Gegründet 1823

Werk „**Giesserei Bern**“

Gegründet 1823

in Bern

**Konstruktionswerkstätten,
 Eisengiesserei**



Giesserei Bern Fonderie de Bern 383

Luftseilbahn Beckenried-Klewenalp.
 Antrieb, Streckenausrüstung und Laufwerke mit Gehänge erstellt durch die **Giesserei Bern.**

Stand- und Luftseilbahnen

Zahnstangen verschiedener Systeme,
 Eisenbahnmaterial, Krane, Wehranlagen,
 allgem. Maschinenbau.

Für die **Säntis-Schwebebahn** lieferte die **Giesserei Bern:**

die mechanische Ausrüstung des in der oberen Station sich befindlichen Antriebes, sowie die Seilrollen und Seilspannvorrichtungen in der untern Station

Telegramme: Giesserei Bern
Telephon: 25.066

GLASDÄCHER
 in kittlosem System „KULLY“

GLASDACHWERKE OLTEN
A. KULLY, OLTEN
 Gegründet 1854
 Telephon 20.56

TOXEMENT

Das bewährte Dichtungsmittel für Beton und Verputz (Schweizerprodukt)

Fabrikanten: **MEYNADIER & CIE., A.-G., ZÜRICH** Tel.: 58.620

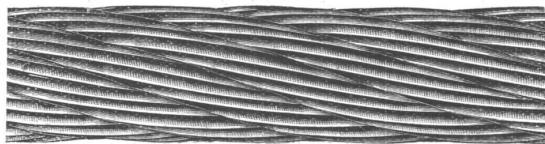
Schweiz. Seil-Industrie
vorm. C. Oechslin z. Mandelbaum
SCHAFFHAUSEN

Telephon 242

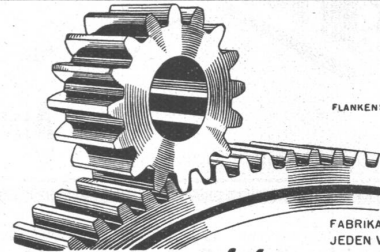
Gegründet 1839

Telegr.: Corda

STAHL- DRAHTSEILE



Für die **Säntis-Seilschwebbahn** geliefert:
Gegenzugseile und die **Spann-Seile**
mit Durchmesser bis 80 mm und Bruchfestigkeiten bis 250,000 kg.



FLANKENSCHLIFF NACH SYSTEM „MINERVA“

FABRIKATION VON ZAHNRÄDERN FÜR
JEDEN VERWENDUNGSZWECK

**ZAHNRÄDER
FABRIK**

SAUTER, BACHMANN & CO
NETSTAL TELEPHON 4.44

Zur Kühlung

von Glasdächern, Flachdächern
für Fasshallen, Kellereien etc.
Terrassen

JATO-DÜSENROHRE

für alle Zwecke prompt lieferbar.
Leichte, rasche Montage — billiger Preis!

Jacques Tobler A.-G., Luzern

Abf. Düsen und Filter

Telephon 21.266

A. WELTI-FURRER A.G. ZÜRICH

Spezialfirma für Schwertransporte jeglicher Art

**Ausführung der Trageiltransporte für die Säntisbahn
mit gummibereiftem Spezialwagen, 45 t Tragkraft.**

Berechnungen unverbindlich

