

Objektyp: **Advertising**

Zeitschrift: **Schweizerische Bauzeitung**

Band (Jahr): **105/106 (1935)**

Heft 25

PDF erstellt am: **21.09.2024**

Nutzungsbedingungen

Die ETH-Bibliothek ist Anbieterin der digitalisierten Zeitschriften. Sie besitzt keine Urheberrechte an den Inhalten der Zeitschriften. Die Rechte liegen in der Regel bei den Herausgebern. Die auf der Plattform e-periodica veröffentlichten Dokumente stehen für nicht-kommerzielle Zwecke in Lehre und Forschung sowie für die private Nutzung frei zur Verfügung. Einzelne Dateien oder Ausdrucke aus diesem Angebot können zusammen mit diesen Nutzungsbedingungen und den korrekten Herkunftsbezeichnungen weitergegeben werden. Das Veröffentlichen von Bildern in Print- und Online-Publikationen ist nur mit vorheriger Genehmigung der Rechteinhaber erlaubt. Die systematische Speicherung von Teilen des elektronischen Angebots auf anderen Servern bedarf ebenfalls des schriftlichen Einverständnisses der Rechteinhaber.

Haftungsausschluss

Alle Angaben erfolgen ohne Gewähr für Vollständigkeit oder Richtigkeit. Es wird keine Haftung übernommen für Schäden durch die Verwendung von Informationen aus diesem Online-Angebot oder durch das Fehlen von Informationen. Dies gilt auch für Inhalte Dritter, die über dieses Angebot zugänglich sind.

Ein Dienst der *ETH-Bibliothek*
ETH Zürich, Rämistrasse 101, 8092 Zürich, Schweiz, www.library.ethz.ch

<http://www.e-periodica.ch>

SCHWEIZERISCHE BAUZEITUNG

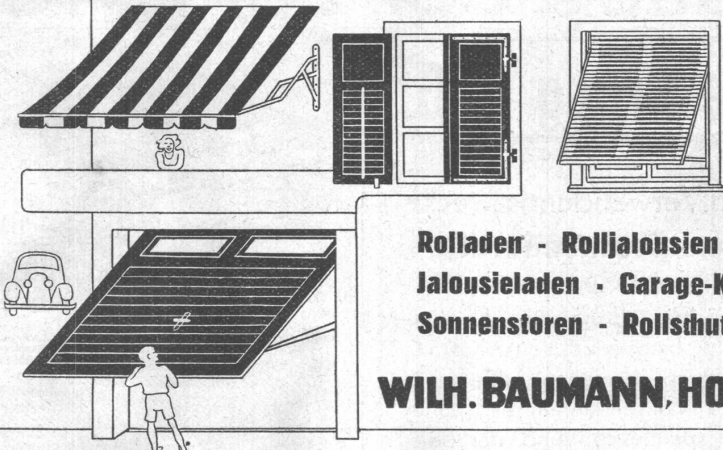
WOCHENSCHRIFT FÜR ARCHITEKTUR / INGENIEURWESEN / MASCHINENTECHNIK
 REVUE POLYTECHNIQUE SUISSE

ORGAN DES SCHWEIZERISCHEN INGENIEUR- UND ARCHITEKTEN-VEREINS
 UND DER GESELLSCHAFT EHEMAL. STUDIERENDER DER EIDG. TECHN. HOCHSCHULE
 GEGRÜNDET 1883 VON ING. A. WALDNER / HERAUSGEGEBEN VON ING. C. JEGHER

Vereins-Mitglieder, beim Verlag: Schweiz 32 Fr.,
 Ausland 40 Fr. jährl.; Nicht-Mitglieder: Schweiz
 40 Fr.; Ausland 50 Fr., postamtlich abonniert
 40 Fr. zuzüglich Gebühren. / Einzel-Nr. 1 Fr.

VERLAG C. & W. JEGHER, ZÜRICH
 Dianastrasse 5 / Postdeck VIII 6110
 Telefon: 34.507 ■ In Kommission
 bei Rascher & Cie., Zürich u. Leipzig

Inserate durch die A.-G. der Unternehmungen
 RUDOLF MOSSE, Zürich, Basel. / Die
 vierspaltene Colonelzeile 50 Cts., Titelseite
 80 Cts., ausl. Anzeigen 60 Cts., Titelseite 1 Fr.



Rolläden - Rolljalousien
Jalousieläden - Garage-Kipptore
Sonnenstoren - Rollschutzwände

WILH. BAUMANN, HORGEN TEL. 924057

BERCHTOLD & CO.
THALWIL
 TEL. 920.501



HEIZUNG
WARMWASSER
LÜFTUNG

PROJEKTE U. BERATUNG KOSTENLOS
 BESTE REFERENZEN

W. Goldenbohm
Zürich

Sanitäre Installationen
 Dufourstrasse 47
 Telefon 20.860 u. 24.775

Unfall-, Haftpflicht- und Lebens-Versicherungen
 vorteilhaft bei

„WINTERTHUR“
 Schweizerische Unfallversicherungs-Gesellschaft in Winterthur
 Lebensversicherungs-Gesellschaft in Winterthur

Besondere Vergünstigungen für Mitglieder
 des Schweizerischen Ingenieur- und Archi-
 tekten-Vereins bei Abschluss von Unfall-
 Versicherungen

Damit Wandplatten nicht mehr abfallen!

Die

Haft-Versetzmethode für Wandplattenbeläge

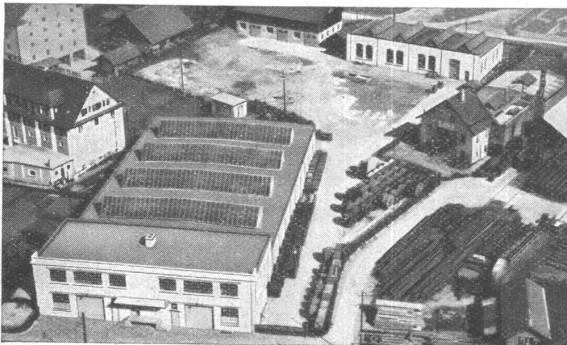
Verlangen Sie aufklärende Drucksachen durch:

SPONAGEL & CO., ZÜRICH 5 Tel. 37.600

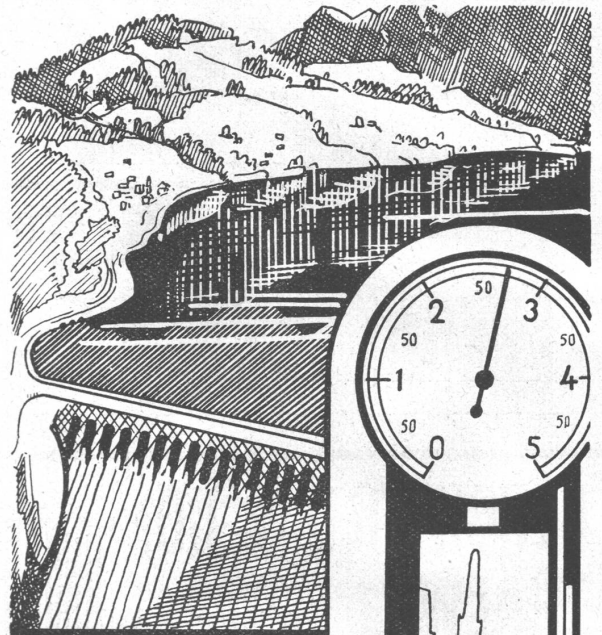
Kabelwerke Brugg A.-G.

Bleikabel für sämtl. Verwendungszwecke
Modern eingerichtete **Drahtseilerei**

Drahtseile bis zu den höchsten Bruchlasten für Aufzüge (Einbau durch die Aufzugslieferanten), Kranen, Winden, Rangier- und Schrapperanlagen, Löffel- und Kabelbagger, Berg- und Luftseilbahnen etc. Spezialität: Das patentierte spannungs- und drallfreie, glänzend bewährte Drahtseil „**Tru-Lay-Brugg**“ mit vorgeformten Litzen.



Fliegerbild unserer neuen Drahtseilerei.



Stauseen Wasserbehälter

Fernanzeige des Wasserstandes durch

„FAVAG“

LIMNIMETER



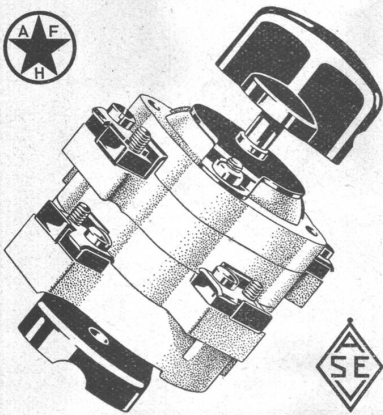
„FAVAG“ Fabrik Elektrischer Apparate A. G., Neuenburg

GLASDÄCHER in kittlosem System „KULLY“

GLASDACHWERKE OLTEN
A. KULLY, OLTEN Gegründet 1854
Telephon 2056

ADOLF FELLER A.G. HORGEN

FABRIK ELEKTRISCHER APPARATE



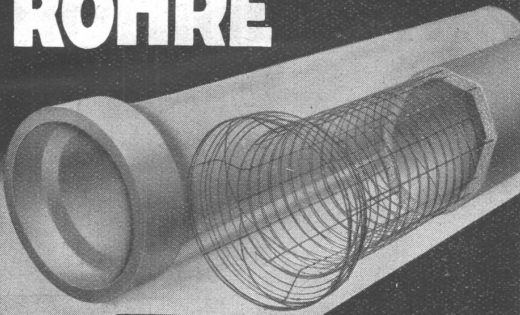
Paketschalter

15 A. 380 V., 10 A. 500 V.

von unerreichter Haltbarkeit, mit hoher Schaltleistung;
für Einbau und Aufbau.

Illustrierter Sonderprospekt
zu Diensten!

VIANINI ROHRE

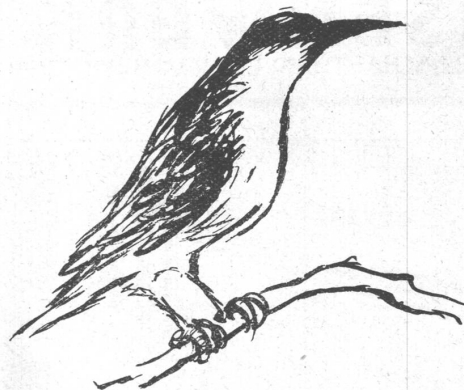


mit Armierung, seit Jahrzehnten be-
währt, für Druckleitungen, Dücker,
Durchlässe, elektrische Anlagen und
Kanalisationen.

Baulängen bis 3,65 m Lichtweiten 10-150 cm

Internationale Siegwartbalken-Gesellschaft
Luzern Telefon 20.553

Vertreter: Dipl. Ingenieur K. GANZ, Ingenieurbureau
MEILEN Telefon 927.233

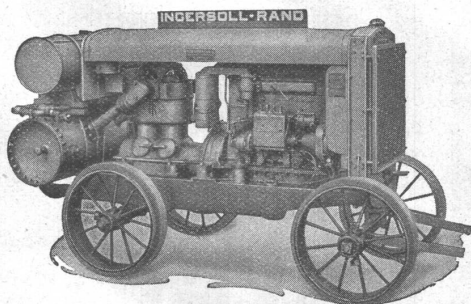
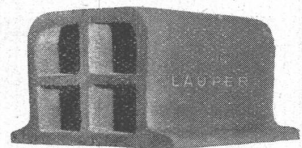


Den Vogel erkennt man
am Gefieder!

und den echten, salpeterfreien, bruchsicheren, tragstarken
Lauperstein erkennen Sie daran, dass das Wort „Lauper“
in jedem Stein eingebraunt ist. Achten Sie darauf, wenn
Sie für Ihr gutes Geld nicht einfach eine Nachahmung
erhalten wollen.

Verkaufsbureau
für die Schweiz:

**Baumaterial
A.G., Biel**



Rohölkompressor
20/26 PS.

Ingersoll-Rand

KOMPRESSOREN und
DRUCKLUFTWERKZEUGE

sind **unerreicht** in Leistung, Le-
bensdauer und Wirtschaftlichkeit.
Ein kostenloser, unverbindlicher
Versuch wird auch Sie überzeugen.

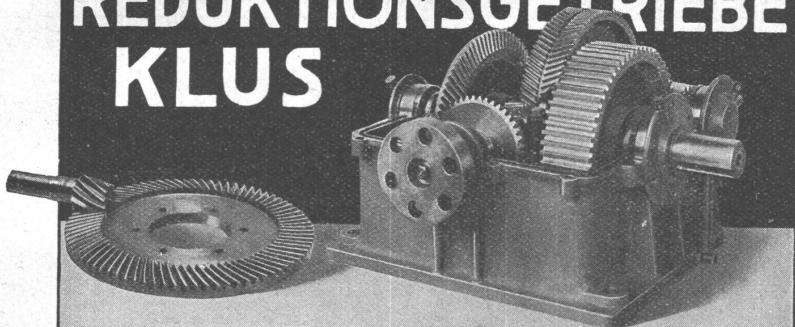
ROBERT AEBI & CIE., A.G., ZÜRICH

Ingenieurbureau und Maschinenfabrik

Telephon 31.750

Zweigniederlassung in Zollikofen/Bern

REDUKTIONSGETRIEBE KLUS



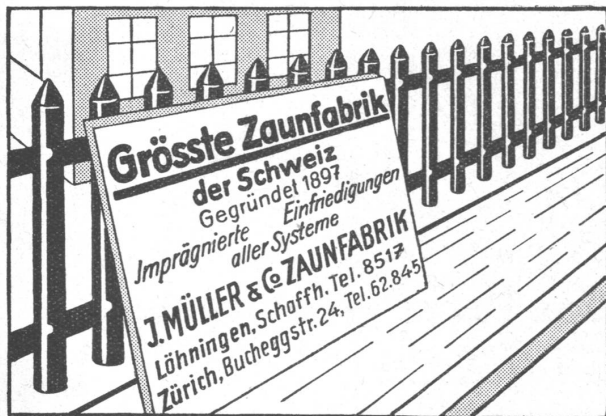
Hoher Wirkungsgrad, grosse Betriebssicherheit.



KEILRIEMEN-ANTRIEBE
TEXROPE-KLUS
LENIX-GETRIEBE
KUPPLUNGEN ALLER ART

EISENWERK KLUS

GESELLSCHAFT DER LUDW. VON ROLL'SCHEN EISENWERKE



Grösste Zaunfabrik
der Schweiz

Gegründet 1897
Imprägnierte aller Systeme
Einfriedigungen

J. MÜLLER & Co. ZAUNFABRIK
Löhningen, Schöffh. Tel. 8517
Zürich, Bucheggstr. 24, Tel. 62.845

Zur Kühlung

von Glasdächern, Flachdächern
für Fasshallen, Kellereien etc.
Terrassen

JATO-DÜSENROHRE

für alle Zwecke prompt lieferbar.
Leichte, rasche Montage — billiger Preis!

Jacques Tobler A.-G., Luzern

Abt. Düsen und Filter

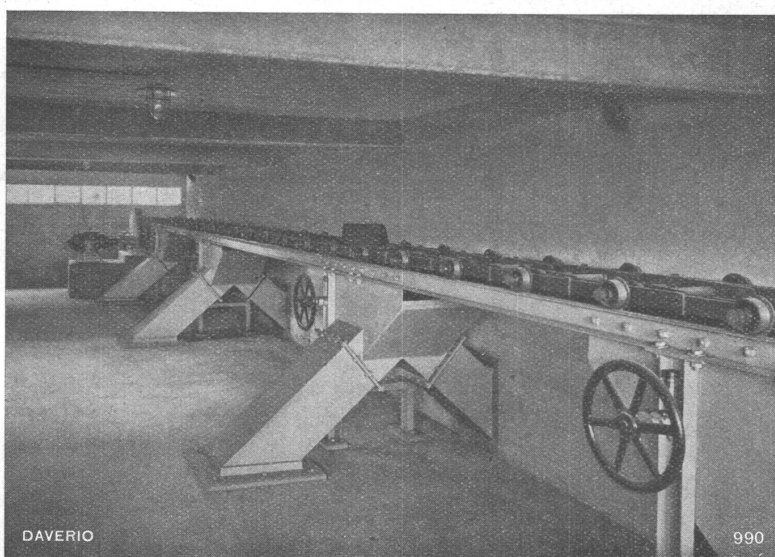
Telephon 21.266

WENGEN

Grd. HOTEL BELVÈDÈRE
volle Pension Fr. 14.—

VILLA BELVÈDÈRE
volle Pension Fr. 8.50.

VERLANGEN SIE BITTE PROSPEKTE!



DAVERIO

990

Oberer Becherstrang eines Kohlen-Conveyors mit Silo-Füllvorrichtung

SILOS

FÜR

GETREIDE, MALZ, KOHLE,
KOKS, SAND, KIES ETC.

PATENTIERTE ZELLENLÜFTUNG

MECHANISCHE U. PNEUMATISCHE
TRANSPORT-EINRICHTUNGEN
FÜR STÜCK- U. MASSENGÜTER

DAVERIO
& CIE., A.-G., ZÜRICH

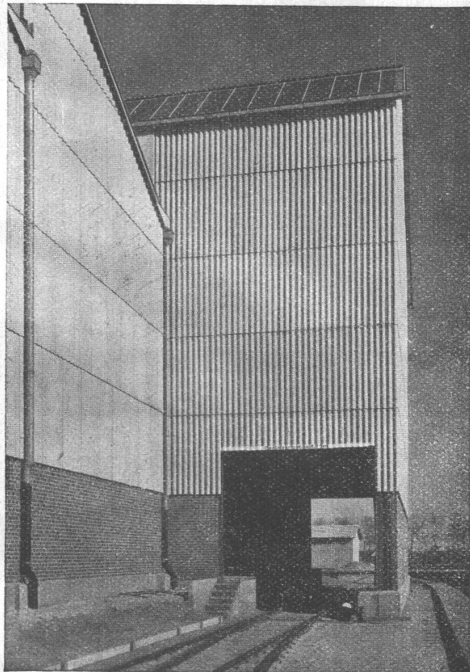
95% aller Radiatoren sind aus Guss

Der Guss-Radiator, seit 40 Jahren bewährt, ist also seit langem aus der Versuchsperiode heraus. Die Materialqualität bei ZENT-Radiatoren ist heute wie von jeher vorzüglich.

ZENT

*Heizkessel
und
Radiatoren*

ZENT AG · BERN



Eternit -Wellplatten

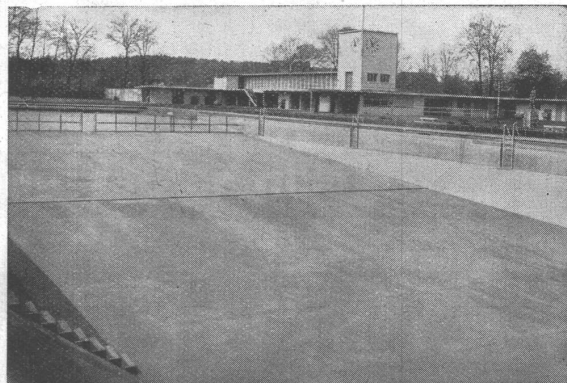
Für Eindeckung und Verkleidung von Hallenbauten. Grosse Festigkeit, Dauerhaftigkeit, Rostfreiheit. Gute architektonische Wirkung.

Eternit Niederurnen Tel. 41.555



Schwimmbad= Abdichtungen

- | | |
|---------------------------|------------|
| Ka-We-De-Wellenschwimmbad | Bern |
| Dolder-Wellenschwimmbad | Zürich |
| Schwimmbad Waidberg | Zürich |
| Eglisee-Gartenschwimmbad | Basel |
| Schwimmbad | Burgdorf |
| Schwimmbad | Langenthal |
| Schwimmbad | Wil |
| Schwimmbad | Liestal |
| Schwimmbad | Elgg |
| Schwimmbad | Heiden |
| Schwimmbad | Glarus |
| Schwimmbad | Sissach |
| Schwimmbad | Roggwil |
| Militär-Schwimmbad | Thun |



Schwimmbad Langenthal
Abdichtung des Kinderbassins und des grossen Schwimmbades (ca. 3300 m²).

Kasp. Winkler & Cie., Zürich-Altstetten

Telephon 55.343 und 55.344 - Geerenweg 9

Öl- und fettundurchlässige Cement- und Betonböden durch

GRANITOX

(Schweizerfabrikat)

härtet und verhindert Staubentwicklung. Farblos oder in diversen Nuancen lieferbar durch

Meynadier & Cie., A.-G., Zürich

Telephon 58.620 - Referenzen, Muster und Prospekte kostenlos



STEINZEUG

das beste Kanalisationsmaterial

Schweizer. Steinzeug-Röhren-
Fabrik A.-G. Schaffhausen
Steinzeugfabrik Embrach A.-G.
Embrach

hochsäurefest
frostsicher
glatte Oberfläche
höchster Widerstand
gegen Abschleif
hohe Druckfestigkeit

29 b

Ein halbes Jahrhundert Erfahrung

EMIL FISCHER

Steinindustrie

DOTTIKON

Telephon 14

MÄGENWILER-OTHMARSINGER
MUSCHELKALKSTEIN

HAUSTEIN-

Arbeiten jeder Art

SPEZIALITÄT:

FASSADEN-VERKLEIDUNGEN

Blaugrüne und gelbliche Tönung