

Objektyp: **Advertising**

Zeitschrift: **Schweizerische Bauzeitung**

Band (Jahr): **105/106 (1935)**

Heft 20

PDF erstellt am: **21.09.2024**

### **Nutzungsbedingungen**

Die ETH-Bibliothek ist Anbieterin der digitalisierten Zeitschriften. Sie besitzt keine Urheberrechte an den Inhalten der Zeitschriften. Die Rechte liegen in der Regel bei den Herausgebern. Die auf der Plattform e-periodica veröffentlichten Dokumente stehen für nicht-kommerzielle Zwecke in Lehre und Forschung sowie für die private Nutzung frei zur Verfügung. Einzelne Dateien oder Ausdrucke aus diesem Angebot können zusammen mit diesen Nutzungsbedingungen und den korrekten Herkunftsbezeichnungen weitergegeben werden. Das Veröffentlichen von Bildern in Print- und Online-Publikationen ist nur mit vorheriger Genehmigung der Rechteinhaber erlaubt. Die systematische Speicherung von Teilen des elektronischen Angebots auf anderen Servern bedarf ebenfalls des schriftlichen Einverständnisses der Rechteinhaber.

### **Haftungsausschluss**

Alle Angaben erfolgen ohne Gewähr für Vollständigkeit oder Richtigkeit. Es wird keine Haftung übernommen für Schäden durch die Verwendung von Informationen aus diesem Online-Angebot oder durch das Fehlen von Informationen. Dies gilt auch für Inhalte Dritter, die über dieses Angebot zugänglich sind.

# SCHWEIZERISCHE BAUZEITUNG

WOCHENSCHRIFT FÜR ARCHITEKTUR / INGENIEURWESEN / MASCHINENTECHNIK

REVUE POLYTECHNIQUE SUISSE

ORGAN DES SCHWEIZERISCHEN INGENIEUR- UND ARCHITEKTEN-VEREINS  
UND DER GESELLSCHAFT EHEMAL. STUDIERENDER DER EIDG. TECHN. HOCHSCHULE  
GEGRÜNDET 1883 VON ING. A. WALDNER / HERAUSGEGEBEN VON ING. C. JEGHER

Vereins-Mitglieder, beim Verlag: Schweiz 32 Fr.,  
Ausland 40 Fr. jährl.; Nicht-Mitglieder: Schweiz  
40 Fr.; Ausland 50 Fr., postamtlich abonniert  
40 Fr. zuzüglich Gebühren. / Einzel-Nr. 1 Fr.

VERLAG C. & W. JEGHER, ZÜRICH  
Dianastrasse 5 / Postcheck VIII 6110  
Telephon: 34.507 ■ In Kommission  
bei Rascher & Cie., Zürich u. Leipzig

Inserate durch die A.-G. der Unternehmungen  
RUDOLF MOSSE, Zürich, Basel. / Die  
viergespaltene Colonelzeile 50 Cts., Titelseite  
80 Cts., ausländ. Anzeigen 60 Cts., Titelseite 1 Fr.

## Kiefer



## Otelfingen-Zh



## SCHWEIZERISCHES BAU-ADRESSBUCH TECHNISCHES ADRESSBUCH

(Herausgegeben unter Mitwirkung des Schweizerischen Ingenieur- und  
Architektenvereins und des Schweizerischen Baumeister-Verbandes)

erscheint neu im Juni

Enthält die Adressen aller Branchen des  
Baugewerbes, der Maschinen- und Elektro-  
Industrie in zweckmässiger Anordnung.

**In Fachkreisen anerkannt  
als praktisches Nachschlagewerk**

Subskriptionspreis bis Ende Mai **Fr. 10.—** Ladenpreis nach Erscheinen Fr. 20.—

Jede leistungsfähige Firma sollte in  
diesem vielbenützten Buche ihrer Be-  
deutung entsprechend vertreten sein.

Auf Anfrage geben wir Ihnen gerne darüber Auskunft.

An die Administration des „Schweizerischen  
Bau-Adressbuch“, Zürich, Limmatquai 94

1. Unter welchen Rubriken ist die Aufnahme der  
nachstehenden Adresse vorgemerkt?

.....  
.....  
.....

2. Senden Sie nach Erscheinen ein Exemplar  
„Schweiz. Bau-Adressbuch“ zum Subskriptions-  
preis von Fr. 10.— plus 60 Cts. Porto.

Unterschrift  
u. Adresse: .....

Bitte auszuschneiden, zu unterschreiben, in ein Kuvert zu stecken  
und frankiert einzusenden.



# RADIATOREN

in konkurrenzloser Auswahl für alle vorkommenden Bauverhältnisse

# BIBER

Seit 30 Jahren anerkannt bestes und billigstes

## Mörteldichtungsmittel

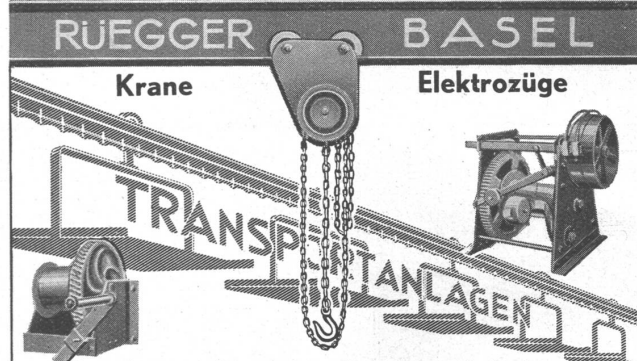
gegen Erdfeuchtigkeit, Grundwasser, Schlagregen etc.

**Martin Keller & Co., Wallisellen-Zürich**

Inhaber: MARTIN KELLER & HARTWIG HÜBNER — TELEPHON 932.114

RÜEGGER BASEL

Krane Elektrozüge



TRANSPORTANLAGEN

Keine Lizenzausführungen Schweizerfabrikat

Maschinenfabrik Rüeegg & Co. A.G., Basel

Hochstr. 94 Gepr. 1896

Bau- und  
**Dekorations-  
 Metalle**  
 in allen Profilen  
 Schweissdraht

FONDERIE BOILLAT S.A.  
 RECONVILIER



CUPRAL-NICA-INOXA

Métaux de  
**Construction**  
 et de **Décoration**  
 en tous Profils  
 Baguettes de soudage

Muster zu Diensten

Échantillons à disposition

**Schlacken- und Bimsplatten**      **Armierter Betonhourdis**

**Deckenhohlkörper** aus Schlacken- und Bimsbeton

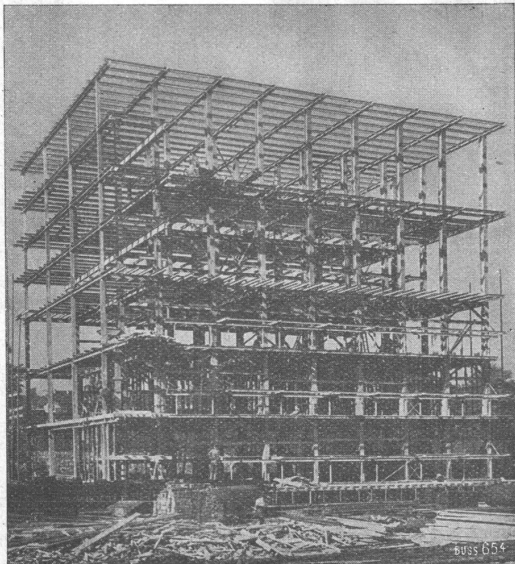
**Armierter Bimsdielen**      **Schilfrohrzellen**

**Trockene Auffüllschlacke**      **Bimskies**

---

**GUSS-BAUSTEIN-FABRIK ZÜRICH A.-G.**

Fraumünsterstrasse 14      **Telephon 38.087**



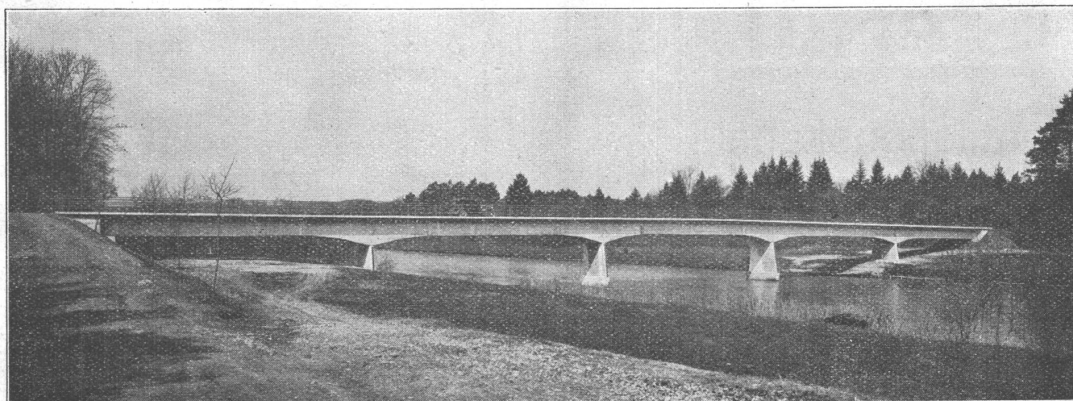
Stahlskelett des Kühlhauses im Bahnhof Basel.

# STAHL- HOCHBAU

## BUSS <sup>A</sup>/<sub>C</sub> BASEL

# Ed. Züblin & C<sup>ie</sup> A.-G., Zürich-Basel

Hoch- und Tiefbauunternehmung  
Ingenieure



Thurbrücke Flaach-Ellikon

**Brücken, Pfahlgründungen, Wasserbauten, Tiefbohrungen, Taucherarbeiten, Wohn- und Geschäftshäuser, Villen, Fabrikanlagen  
Silos, Kirchen, Schulen**

Was der Architekt wünscht, wir liefern es:

Korrekte Wassernasen, feste Kanten, Wasser-abweisend:  
Farben: alle, vornehmlich aber aus dunkeln, schwarzblauen, schwarzgrünen, mehrfach bewährten Gesteinen. Preise mässig.

**Wetterfeste Fensterbänke**  
sauber, gerade und glatt, wie gehobelt.

Fassadenverkleidungen, Türen- u. Fensterrahmen in gleicher Art.

TELEPHON 2134

**Spezialbeton A.-G.**

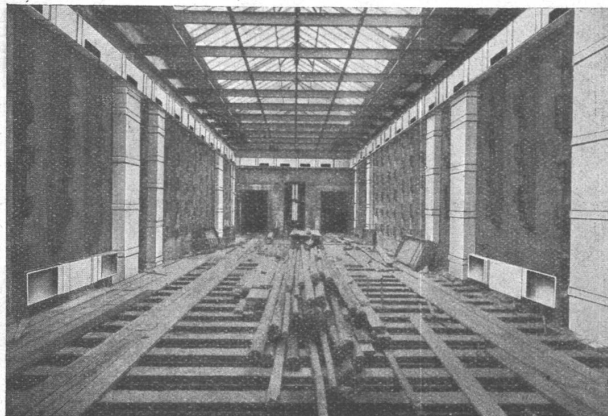


**Staad (St. Gallen)**



die anerkannt beste Lackfarbe der Welt  
Hochglänzend und Matt

Generalvertreter für die Schweiz:  
**C. Hässig**, St. Albanvorstadt 12, Basel



**Eternit**

Ventilationskanäle

Die glatten und harten Wandungen sind rostfrei und unverwitterbar, also nicht staubbildend, daher

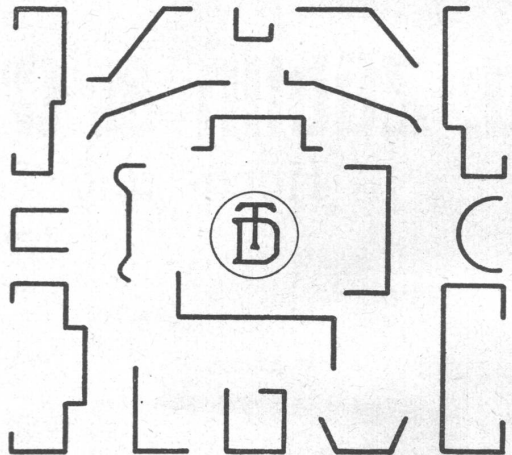
**hygienisch einwandfrei.**

Diese Kanäle isolieren gut, sind unverbrennbar und von unbegrenzter Haltbarkeit.

**Eternit** Niederurnen Tel. 41.555

**VEREINIGTE DRAHTWERKE A.G. BIEL**

PROFILE FÜR DIE BAUKONSTRUKTION UND SONSTIGE VERWENDUNGSZWECKE



PROFILÉS POUR LA CONSTRUCTION ET AUTRES BUTS ANALOGUES

**TRÉFILERIES RÉUNIES S.A. BIENNE**

# ACCUMULATEUREN-FABRIK OERLIKON

Stationäre und transportable Accumulatoren  
kleinster bis grösster Leistung für alle  
Verwendungszwecke

## Blei-Batterien

in Holzkästen, Glas- u. Hartgummigefässen mit  
Grossoberflächenplatten  
Panzerplatten (Ironclad)  
Gitter- und Masseplatten

## Alkalische Batterien

in Stahlzellen mit  
Nickel-, Eisen- oder  
Nickel-Cadmium-  
Elektroden



**Eisen-Konstruktionen**  
 Hochbau, Brückenbau, Ständer, Masten  
**GEBR. TUCHSCHMID**  
 Frauenfeld, Tel. 70 • Zürich, Löwenstrasse 3 (Sihlporte), Tel. 32.301



*Heizkörper mit kleinstem Raumbedarf*

*unbegrenzte Haltbarkeit*

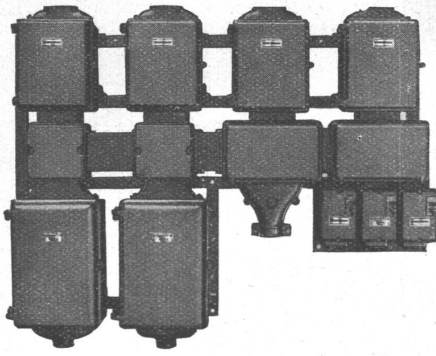
*kürzest bekannte Anheizzeit*

*kein Anstrich*

**OEDERLIN  
 Kupfer-  
 Radiatoren**

behalten ihren Metallwert, der nie verloren geht, und vereinigen derart viele Vorzüge, dass bei Einbau oder Neuinstallation einer Zentralheizung im eigenen Interesse Offerte eingeholt werden sollte.

**A.G.OEDERLIN & CIE  
 BADEN / SCHWEIZ**



# Spälti Söhne & Co

FABRIK ELEKTR. MASCHINEN UND APPARATE  
REPARATURWERKSTÄTTEN

**Zürich 5**

TEL. 36.623

**Vevey**

TEL. 940

Gussgekapselte Verteilanlagen

Schalt-Apparate

Motorschutz-Schalter

Transformatoren

Elektro-Motoren

Abt. Reparaturen: Umwicklung von elektr. Maschinen

**SULZER**

Sulzer-Fernleitungen mit Ausgleichsvorrichtungen oder Kompensatoren, die im Vordergrund unseres Bildes sichtbar sind. Auf sie übertragen sich in sinnvoller Art die durch den Wärmeinfluss entstehenden Längenveränderungen der Rohrleitungen. Die Kompensatoren bestehen aus elastischen Scheibenkörpern, die sich um die Länge der Rohrausdehnung zusammendrücken lassen und auf diese Weise den Längenausgleich schaffen.

Gebrüder Sulzer Aktiengesellschaft Winterthur

## STÜSSI ROHRE

ohne Armierung

mit Glockenmuffe, kleiner Wandstärke  
grosser Elastizität, dichter porenfreier  
Betonstruktur, hoher mechanischer  
Festigkeit.

Baulänge 1,5 m    Lichtweite 25-80 cm

**Das billige Schleuderbetonrohr  
für hohe Ansprüche.**

Internationale Siegwartbalken-Gesellschaft  
Luzern    Telefon 20.553

# VENTILATIONEN

Küchen-Ventilationsanlagen, Garage-Lüftungen, Luft-Filtrieranlagen  
Luft-Konditionierung (Luft-Erwärmung, -Kühlung und -Filterung)  
für bewohnte Räume, Restaurants, Kinos, Krankenhäuser, etc.

Ausschliessliche Spezialfabrik

## Ventilator A.-G., Stäfa - Zürich

Gegründet 1890    Telefon 930.136