

Objektyp: **Advertising**

Zeitschrift: **Schweizerische Bauzeitung**

Band (Jahr): **105/106 (1935)**

Heft 19

PDF erstellt am: **19.09.2024**

Nutzungsbedingungen

Die ETH-Bibliothek ist Anbieterin der digitalisierten Zeitschriften. Sie besitzt keine Urheberrechte an den Inhalten der Zeitschriften. Die Rechte liegen in der Regel bei den Herausgebern. Die auf der Plattform e-periodica veröffentlichten Dokumente stehen für nicht-kommerzielle Zwecke in Lehre und Forschung sowie für die private Nutzung frei zur Verfügung. Einzelne Dateien oder Ausdrucke aus diesem Angebot können zusammen mit diesen Nutzungsbedingungen und den korrekten Herkunftsbezeichnungen weitergegeben werden. Das Veröffentlichen von Bildern in Print- und Online-Publikationen ist nur mit vorheriger Genehmigung der Rechteinhaber erlaubt. Die systematische Speicherung von Teilen des elektronischen Angebots auf anderen Servern bedarf ebenfalls des schriftlichen Einverständnisses der Rechteinhaber.

Haftungsausschluss

Alle Angaben erfolgen ohne Gewähr für Vollständigkeit oder Richtigkeit. Es wird keine Haftung übernommen für Schäden durch die Verwendung von Informationen aus diesem Online-Angebot oder durch das Fehlen von Informationen. Dies gilt auch für Inhalte Dritter, die über dieses Angebot zugänglich sind.

SCHWEIZERISCHE BAUZEITUNG

WOCHENSCHRIFT FÜR ARCHITEKTUR / INGENIEURWESEN / MASCHINENTECHNIK
 REVUE POLYTECHNIQUE SUISSE

ORGAN DES SCHWEIZERISCHEN INGENIEUR- UND ARCHITEKTEN-VEREINS
 UND DER GESELLSCHAFT EHEMAL. STUDIERENDER DER EIDG. TECHN. HOCHSCHULE
 GEGRÜNDET 1883 VON ING. A. WALDNER / HERAUSGEGEBEN VON ING. C. JEGHER

Vereins-Mitglieder, beim Verlag: Schweiz 32 Fr.,
 Ausland 40 Fr. jährl.; Nicht-Mitglieder: Schweiz
 40 Fr.; Ausland 50 Fr., postamtlich abonniert
 40 Fr. zuzüglich Gebühren. / Einzel-Nr. 1 Fr.

VERLAG C. & W. JEGHER, ZÜRICH
 Dianastrasse 5 / Postdeck VIII 6110
 Telefon: 34.507 ■ In Kommission
 bei Rascher & Cie., Zürich u. Leipzig

Inserate durch die A.-G. der Unternehmungen
 RUDOLF MOSSE, Zürich, Basel. / Die
 viergespaltene Colonelzeile 50 Cts., Titelseite
 80 Cts., ausländ. Anzeigen 60 Cts., Titelseite 1 Fr.

F. Bender.

ZÜRICH, OBERDORFSTRASSE 9 U. 10 - TEL.: 27.192

BAU
BESCHLÄGE

Aufzüge Lerch

für Briefe, Speisen, Waren
erstellt
Aug. Lerch, Zürich
Ootenhofgasse 5 Tel.: 33.000

Bau- und
 Dekorations-
 Metalle
 in allen Profilen
 Schweissdraht



Métaux de
 Construction
 et de Décoration
 en tous Profils
 Baguettes de soudage

Muster zu Diensten

Échantillons à disposition

KESSEL
 RADIATOREN FÜR ZENTRALHEIZUNGEN

STREBEL

FABRIK und BUREAUX: ROTHRIST (Aargau) - ZÜRICH, Flüelastr. 19

Benz & Co
 SANITÄRE ANLAGEN
 ZENTRALHEIZUNGEN
 Glarus Zürich Wattwil

Projekte
 Ausführungen
 Expertisen

Gummiboden - Beläge

Marke „Sucoflor“



in Platten und Bahnen, uni und marmoriert
der ideale Belag für Fussböden und Treppen



SUHNER & CO. HERISAU

Gummiwerke - Telephon 55

Lieferung und Verlegung durch einschlägige Wiederverkäufer • Bezugsquellen-Nachweis

ZENT - Zentralheizungs-Anlagen

sind Schweizer Qualitäts-Arbeit für
SchweizerWetterverhältnisse hergestellt
Was das in der Praxis bedeutet, wissen
Sie selbst am besten

ZENT

*Heizkessel
und
Radiatoren*

ZENTAG · BERN



FABRIKEN



SCHULEN



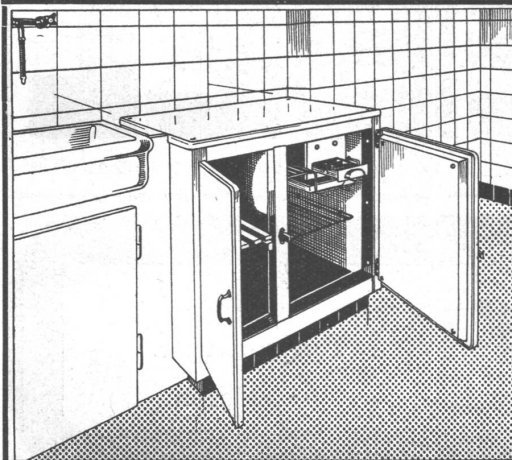
VILLEN

ELEKTRISCHE

FAVAG

Uhren sind überall am Platz.

„FAVAG“ Fabrik Elektrischer Apparate A. G., Neuenburg



Die vollautomatische

Zentral-Kühlanlage,

das Erfordernis jedes modernen Wohnhauses!

Billiger als Einzelkühlschränke!

Grösste Zuverlässigkeit und Wirtschaftlichkeit!

Kühlschränke und Kühlanlagen

mit Brown Boveri-Kühlautomat

für Haushalt und Gewerbe jeder Art und Grösse!

Audiffren Singrün Kältemaschinen AG Basel

Charles Chopard, Zürich,

Bahnhofstr. 72

Ingenieurbureau für Hoch- und Tiefbauten

Beton — Eisenbeton — Stahl — Holz
Verbundkonstruktionen

Gesellschaft der L. von Roll'schen Eisenwerke, Gerlafingen

Gegründet 1823

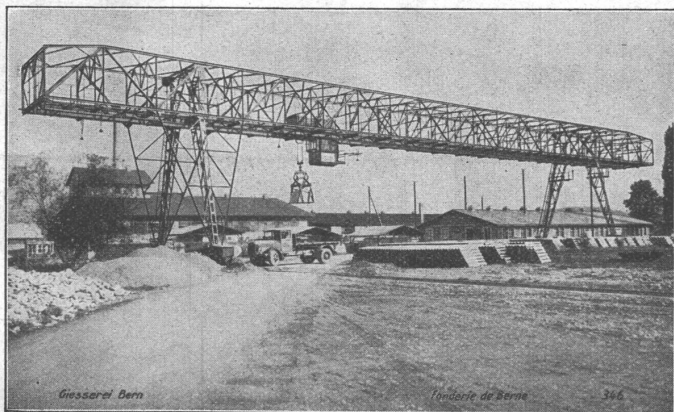
Werk

„Giesserei Bern“

Gegründet 1823

in Bern

Konstruktionswerkstätten,
Eisengiesserei



Verladebrücke, totale Brückenlänge 73,5 m, Spannweite 50 m, Tragkraft 6,5 t,
zum Umschlag von Sand und Kies und Transport von Röhren und Formsteinen.

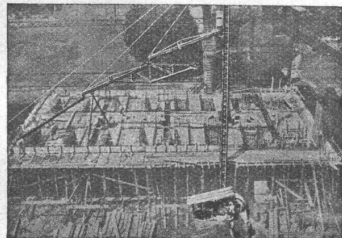
Hebezeuge

Schützenanlagen und
Wehreinrichtungen
Eisenbahnmaterial
Standseilbahnen
Zahnradbahnmaterial
Kabelbaggeranlagen
Allgem. Maschinenbau



Telegramme: Giesserei Bern

Telephon: 25.066



BAUMASCHINEN

für alle Anwendungsgebiete liefern
als Spezialität in besten Konstruktionen
zu zeitgemässen Preisen

ROBERT AEBI & CIE., A.-G., ZÜRICH

Telephon 31.750

Ingenieurbureau und Maschinenfabrik

Telephon 31.750

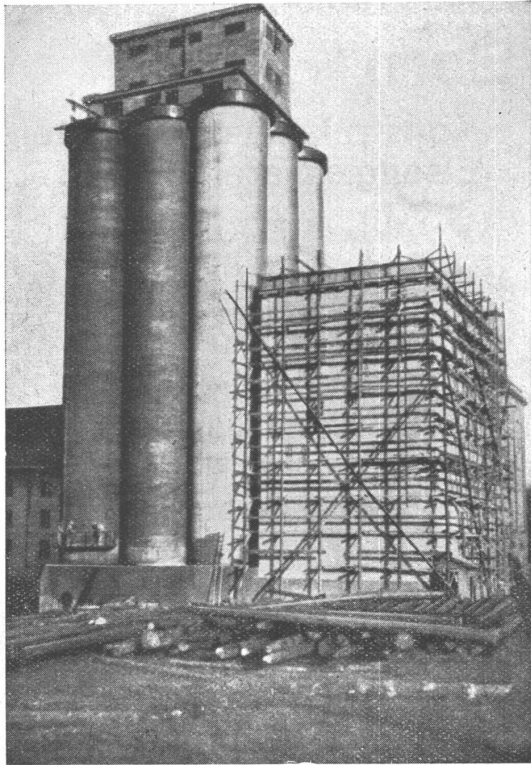
Zweigniederlassung in Zollikofen/Bern

Wetterfeste Fassadenanstriche

mit Produkten und nach Verfahren

der Firma

Kasp. Winkler & Cie., Zürich 9
Telephon 55.343 Geerenweg 9



Mühle Malters.

Dichtender **Sika**-Zementmilchanstrich an 9 Getreide-Silos.

Conservado Mineralfarben

sind wetterfest und dauerhaft.

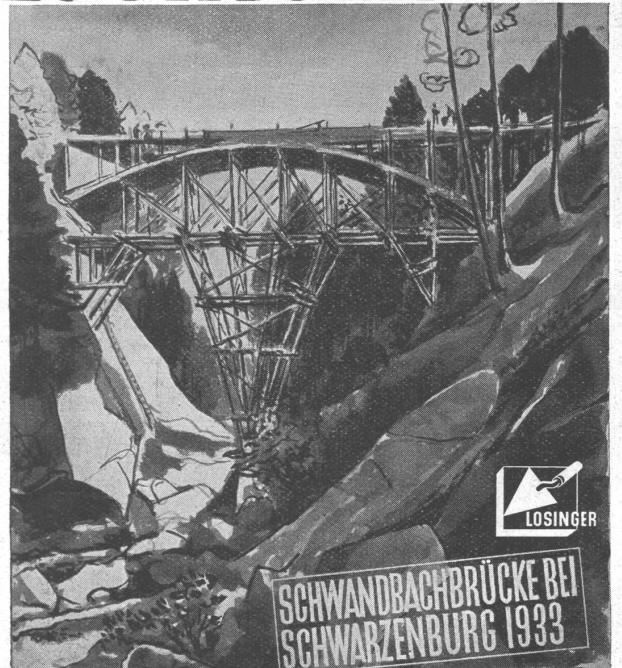


Rolladen Kipptore

Rolladenfabrik A. Griesser & Aadorf

FILIALEN:
BASEL Gundeldingerstr. 432 Tel. S. 9849
LAUSANNE Place St. Francois 5 Tel. 33.272
ZÜRICH Militärstrasse 108 Tel. 37.398

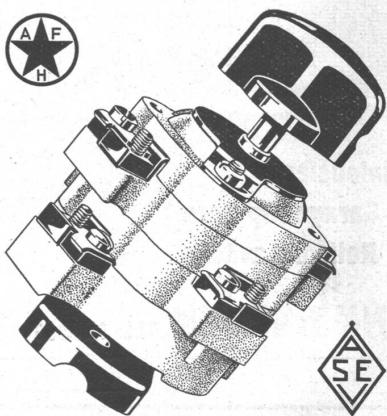
LOSINGER & CO



BRÜCKEN IN EISENBETON

ADOLF FELLER A.G. HORGEN

FABRIK ELEKTRISCHER APPARATE



Paketschalter

10 A., 500 V.

von unerreichter Haltbarkeit, mit hoher Schaltleistung;
für Einbau und Aufbau.

Illustrierter Sonderprospekt
zu Diensten!

Heizkörper mit kleinstem Raumbedarf

unbegrenzte Haltbarkeit



kein Anstrich

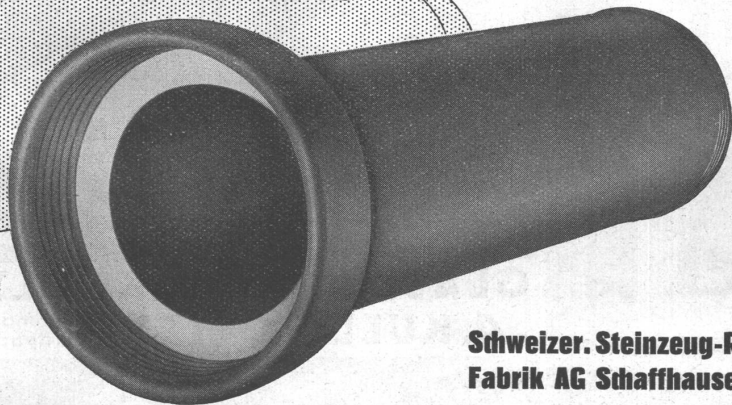
kürzest bekannte Anheizzeit

OEDERLIN Kupfer- Radiatoren

behalten ihren Metallwert, der nie verloren geht, und vereinigen derart viele Vorzüge, dass bei Einbau oder Neuinstallation einer Zentralheizung im eigenen Interesse Offerte eingeholt werden sollte.

**A.G.OEDERLIN & CIE
BADEN / SCHWEIZ**

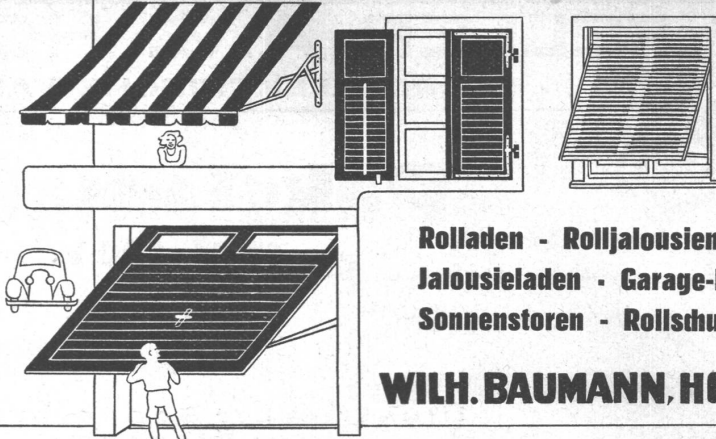
STEINZEUG



hochsäurefest
frostsicher
glatte Oberfläche
höchster Widerstand gegen Abstrich
hohe Druckfestigkeit

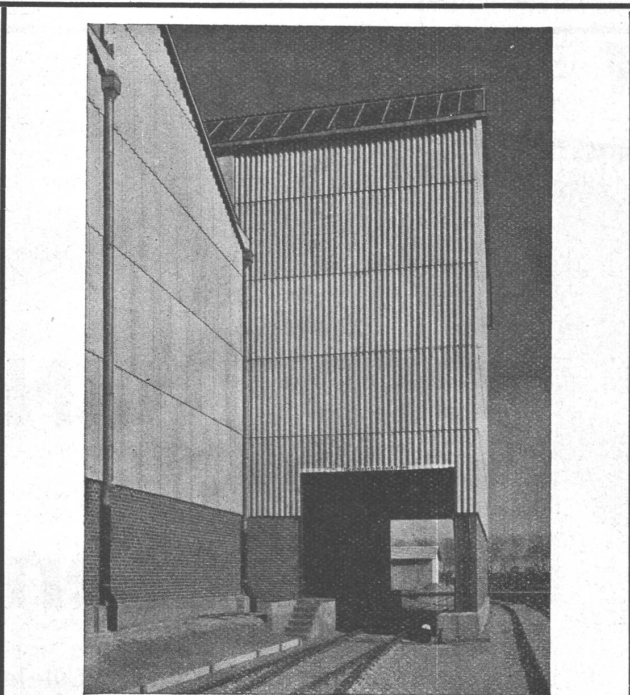
Schweizer. Steinzeug-Röhren-
Fabrik AG Schaffhausen

Steinzeugfabrik Embrach AG
Embrach



Rolladen - Rolljalousien
Jalousieläden - Garage-Kipptore
Sonnenstoren - Rollschutzwände

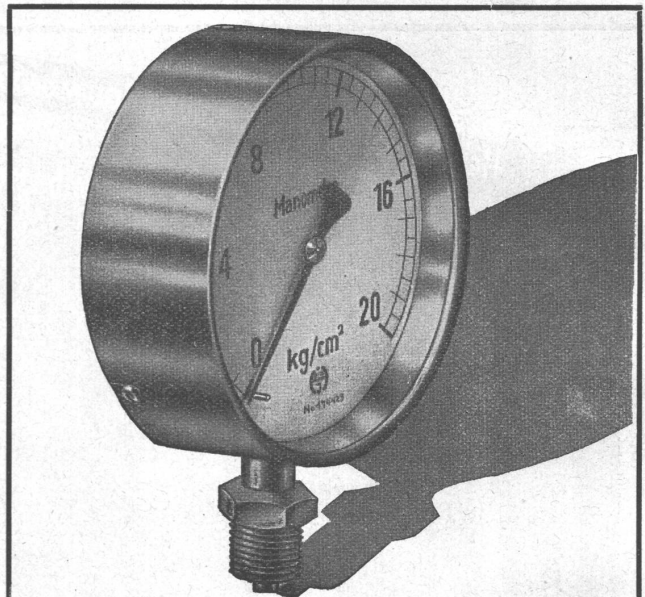
WILH. BAUMANN, HORGEN TEL. 924057



Eternit -Wellplatten

Für Eindeckung und Verkleidung von Hallenbauten. Grosse Festigkeit, Dauerhaftigkeit, Rostfreiheit. Gute architektonische Wirkung.

Eternit Niederurnen Tel. 41.555



Die Kraft beherrscht nur wer sie messen kann.
 Häenni-Manometer garantieren unbedingte Sicherheit.

HAENNI & CIEAG. JEGENSTORF

Manometer-, Thermometer- und Armaturen-Fabrik

WEITERE HAENNI-SPEZIALINSTRUMENTE:
 Manometer aller Art, Hydrometer, Thermometer und Hygrometer, Druck- und Temperaturschreiber, Thermostaten u. Monostaten, Haushaltungs-Thermometer „Thermofix“.



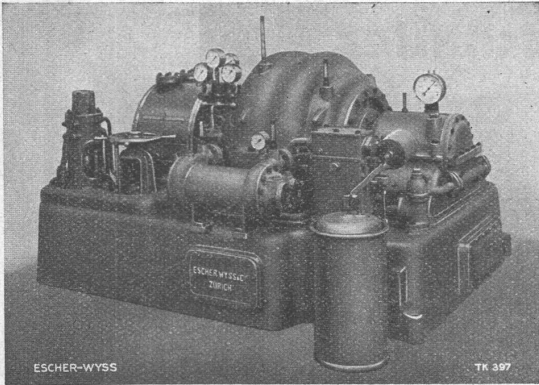
GLASDÄCHER
 in kittlosem System „KULLY“

GLASDACHWERKE OLTEN
A. KULLY, OLTEN Gegründet 1854
 Telephon 20.56

EWAG

ESCHER-WYSS

EWAG

Turbo-Gebläse und Turbo-Kompressoren

Koks-Gasgebläse mit Dampfturbinenantrieb

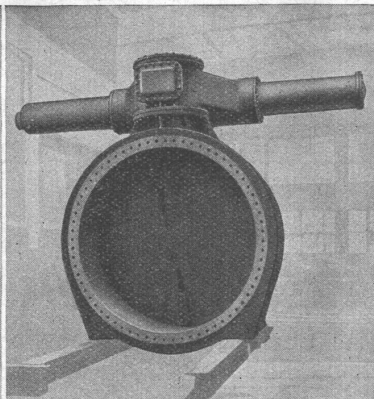
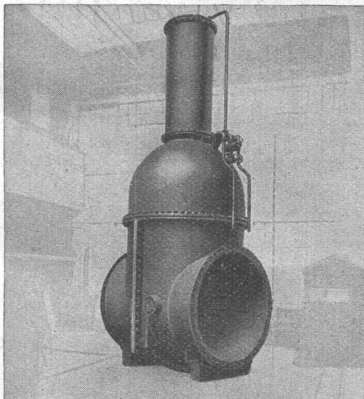
mit automatischen Regulier-Vorrichtungen für alle Verwendungs-zwecke der chemischen Industrie und der Gaswerke

ESCHER WYSS MASCHINENFABRIKEN AKTIENGESELLSCHAFT ZÜRICH

8/35



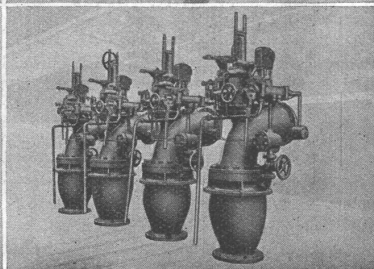
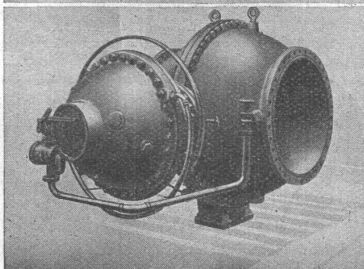
GESELLSCHAFT DER **L. VON ROLL** SCHEN EISENWERKE
 WERK : **EISENWERK KLUS** IN KLUS K.T. SOLOTHURN

**Abschlussorgane :**

Keilschieber
Parallelschieber
Ringschieber
Drehschieber
Düsenventile

**Drosselklappen für Wasser-
 kraft- und Pumpspeicherwerke**
 insbesondere für:

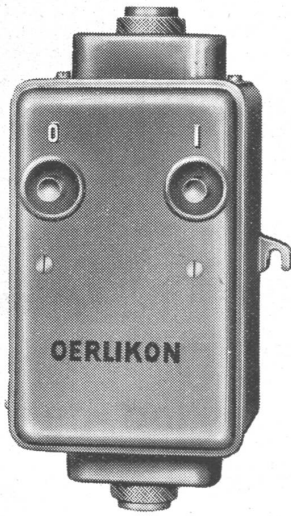
Turbinen- od. Pumpenabschlüsse
Verteilorgane
Automatische Rohrabschlüsse
Stollenabschlussorgane oder für
Freilauf und Grundablässe von
Stauseen



Oben: Keilschieber 2500 mm Nennweite, 7 at Druck, für ein Kraftwerk in Spanien. — Unten: Drehschieber 1500 mm Nennweite, 15 at Druck, für ein automatisches Kraftwerk in Deutschland.

Oben: Drosselklappe 3200 mm Nennweite. Anlage in der Schweiz.
 Unten: Schnellschluss-Schieber 45 at Druck, Pumpspeicherwerk in Italien.

OERLIKON



Der neue
Motorschutzschalter
Sd 51 und Sh 51



mit Ueberlastschutz
durch Thermoauslöser,
mit Kurzschlussicherung
durch eingebaute Sicherungen
mit Betätigung durch Druckknöpfe oder Handhebel
gibt bei niedrigsten Anschaffungskosten den

besten Schutz Ihrer Motoren.



Die ideale Linoleumunterlage
KORKMENT
wurde nochmals verbilligt:

Fr.	10.50	8.—	7.—	4.25
Jahr	1930	1932	1934	1935
Neu: Korkment 3 mm				3.75

4 mm dick per
m² verlegt
(ab 100 m²)
abzüglich
Mengen-
rabatte

Für jede Decke das richtige Kleid;

Beispiele preiswerter Kombinationen (ab 100 m²)

Eigenheime, Miethäuser: Ladenlokale, Bureaux: Schulhäuser, Kirchen:

Jaspé II	ca. 2,4 mm	Fr. 8.55	Marmolino	ca. 4,5 mm	Fr. 15.—	Kork, farbig	ca. 7 mm	Fr. 10.60
Korkment	ca. 3 mm	Fr. 3.75	Korkment	ca. 4 mm	Fr. 4.25	Korkment	ca. 3 mm	Fr. 3.75
Belag verlegt ca. 5,4 mm Fr. 12.30			Belag verlegt ca. 8,5 mm Fr. 19.25			Belag verlegt ca. 10 mm Fr. 14.35		

VORZÜGE: geruchlos, flächenbeständig, schalldämpfend, fusswarm, dauerhaft

Die allgemeine Bewährungsgarantie für unser Linoleum erstreckt sich ebenfalls auf unsere Korkmentunterlage, nicht aber auf Unterlagen mit elastischer Oberfläche fremder Herkunft.

Seit 1933 wurden in der Schweiz über 100 000 Quadratmeter Korkment mit vollem Erfolg durch die Linoleumfachgeschäfte verlegt. Diese erprobte Unterlage enttäuscht Sie nicht.

Referenzprospekt durch die **LINOLEUM A.-G. GIUBIASCO**, Verkaufszentrale Zürich