

Objektyp: **Advertising**

Zeitschrift: **Schweizerische Bauzeitung**

Band (Jahr): **101/102 (1933)**

Heft 6

PDF erstellt am: **25.09.2024**

### **Nutzungsbedingungen**

Die ETH-Bibliothek ist Anbieterin der digitalisierten Zeitschriften. Sie besitzt keine Urheberrechte an den Inhalten der Zeitschriften. Die Rechte liegen in der Regel bei den Herausgebern.

Die auf der Plattform e-periodica veröffentlichten Dokumente stehen für nicht-kommerzielle Zwecke in Lehre und Forschung sowie für die private Nutzung frei zur Verfügung. Einzelne Dateien oder Ausdrucke aus diesem Angebot können zusammen mit diesen Nutzungsbedingungen und den korrekten Herkunftsbezeichnungen weitergegeben werden.

Das Veröffentlichen von Bildern in Print- und Online-Publikationen ist nur mit vorheriger Genehmigung der Rechteinhaber erlaubt. Die systematische Speicherung von Teilen des elektronischen Angebots auf anderen Servern bedarf ebenfalls des schriftlichen Einverständnisses der Rechteinhaber.

### **Haftungsausschluss**

Alle Angaben erfolgen ohne Gewähr für Vollständigkeit oder Richtigkeit. Es wird keine Haftung übernommen für Schäden durch die Verwendung von Informationen aus diesem Online-Angebot oder durch das Fehlen von Informationen. Dies gilt auch für Inhalte Dritter, die über dieses Angebot zugänglich sind.

Ein Dienst der *ETH-Bibliothek*  
ETH Zürich, Rämistrasse 101, 8092 Zürich, Schweiz, [www.library.ethz.ch](http://www.library.ethz.ch)

<http://www.e-periodica.ch>

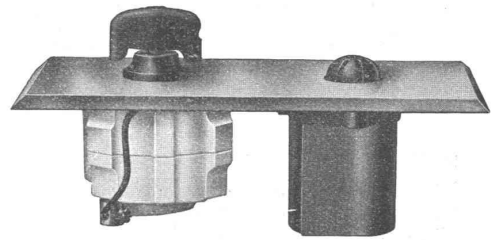
# ADOLF FELLER, AG., HORGEN

FABRIK ELEKTRISCHER APPARATE

**Drehschalter  
Kipphebelschalter  
Druckknopfschalter**  
für Unterputzmontage

in Kombination mit rotleuchtender Glühlampe  
**Signallicht.**

Offerten und Muster zu Diensten!



No. 7100/602 „Pml“



**Rolladen  
Kipptore**

**Rolladenfabrik  
A. Griesser & Co. Aadorf**

FILIALEN:  
**BASEL** Gundeldingerstr. 432 Tel. S. 9849  
**LAUSANNE** Place St. Francois 5 Tel. 33.272  
**ZÜRICH** Militärstrasse 108 Tel. 37.398

## Thaynger Steinzeugröhren

sind besonders widerstandsfähig  
gegen **Säuren und Korrosion**

**A.G. DER ZIEGELFABRIKEN  
THAYNGEN (Abt. Steinzeugfabrik)**

TELEPHON 4

# SICROMAL

**DER HITZEBESTÄNDIGE SONDERSTAHL**

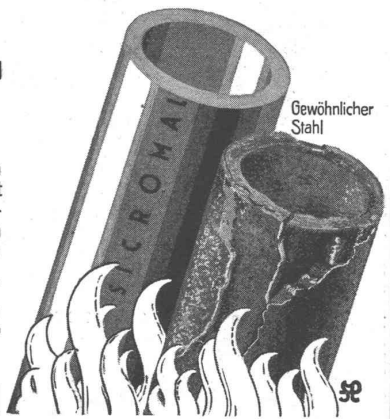
Unsere in langjähriger wissenschaftlicher Arbeit und praktischen Versuchen entwickelten Sicromalstähle sind verhältnismässig niedrig legierte, sehr preiswürdige Stähle mit hoher Hitzebeständigkeit. Sie zeichnen sich ferner durch gute Bearbeitbarkeit und ausgezeichnete Warmbildsamkeit aus und lassen sich sowohl elektrisch als auch autogen untereinander sowie an jeden legierten od. unlegierten schweisbaren Stahl anschweissen



**VEREINIGTE STAHLWERKE  
AKTIENGESELLSCHAFT**

ALLEINVERTRETUNG FÜR DIE SCHWEIZ:

**EISEN- UND METALL A.-G., ZÜRICH**

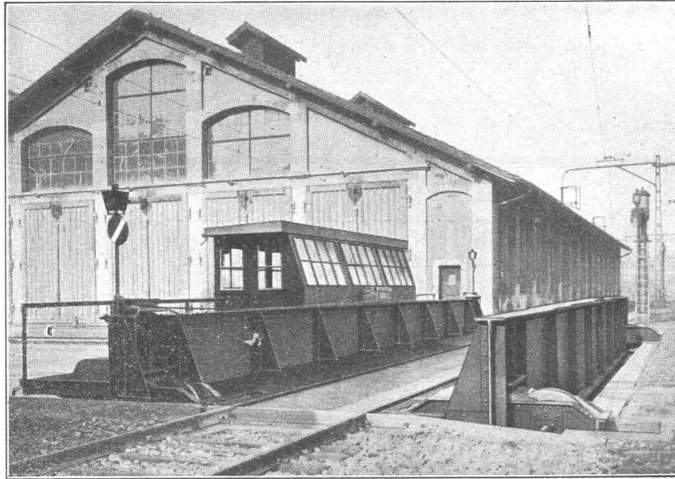


Gewöhnlicher  
Stahl

A.-G. der  
Maschinenfabrik  
von

# Theodor Bell & Cie.

Kriens  
bei  
Luzern



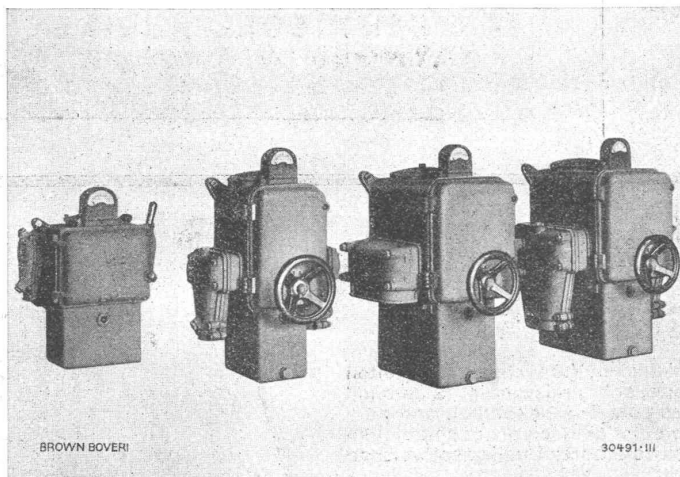
Elektrische Schiebebühne von 150 Tonnen Tragkraft und 13 m Grubenbreite,  
der Schweiz. Bundesbahnen, Kreis II, Luzern

## Hebezeuge- und Transport-Anlagen

Schiebebühnen, Drehscheiben, Rangier-  
anlagen, Laufkrane, Drehkrane, Kran-  
träger, Verladebrücken, Transportanla-  
gen für Massen und Stückgüter —  
Schützen und Wehranlagen — Draht-  
seilbahnen für Personen- und Güter-  
beförderung, Seilwinden für Industrien,  
Berg- und Kraftwerke.

# A. G. BROWN, BOVERI & CIE., BADEN

Technische Bureaux: Baden, Basel, Bern, Lausanne



Schaltkasten Type M, 64 bis 640 A.

## Schaltkasten

mit

## Paketwärmeauslöser

sind der

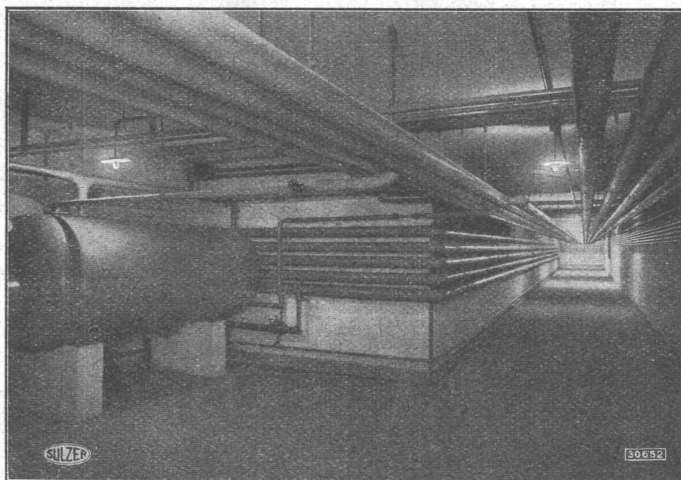
## beste Motorschutz

Lieferbar für Stromstärken  
von 1 bis 640 A.

**Ausführliche Beschreibung  
auf Verlangen.**

# Sulzer

Schweiz. Unfallver-  
sicherungs-Gesellschaft  
Winterthur,  
Leitungsführung in unter-  
irdischem Kanal.  
Pumpen-Warmwasser-

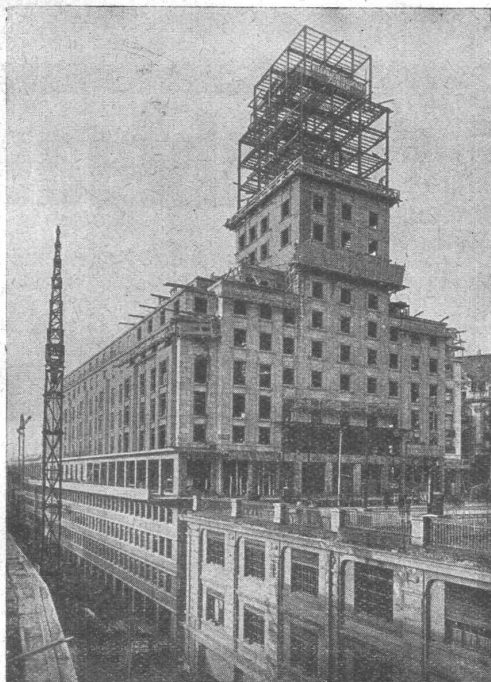


heizung und Warmwasser-  
bereitung, Oelfeuerung.  
Ausgeführt durch  
Gebrüder Sulzer,  
Aktiengesellschaft,  
Winterthur.

**Heizungen - Lüftungen - Warmwasserversorgungen**

**GEBRÜDER SULZER, Aktiengesellschaft, WINTERTHUR**

## Eisenbaugesellschaft Zürich



Bel-Air Metropole S. A. Lausanne  
Geschweisster Stahl-Skelettbau.  
2000 t Stahl, 150000 m<sup>3</sup> Volumen. Bauzeit 8 Monate.

## Stahlbauten

Besondere Abteilung für  
elektrische Schweißung  
im **Stahl-Skelettbau**

**Ingenieur-Bureaux**  
**Stahlbau-Werkstätte**  
**Metallisierungs-Anstalt**

Gelangen Sie an uns um Projekte  
und fachmännische Beratung

**Internationaler Aluminium-Wettbewerb** (s. Band 93, Nr. 20, Inseratenseite 10). Der Zweck dieses Wettbewerbes, zu dem Ingenieure und Techniker aller Länder zur Teilnahme eingeladen waren, bezweckte, die für neuere Verwendungen von Aluminium und seinen Legierungen bestgeeignetsten Ideen zu prämiieren. Die Jury der veranstaltenden Aluminiumfirmen, die im Dezember des letzten Jahres zusammentraf, hat die laut Reglement vorgeesehenen Preise von 20,000 Schweizerfranken an folgende Bewerber verteilt: 4000 Fr. an Herrn Dr. Eckert in Grevenbroich (Deutschland) für seine Studien über den Oberflächenschutz von Aluminium und seiner Legierungen durch das MBV-Verfahren. Fr. 4000 an Herrn Philippe in Paris für seine Arbeit über die Verwendung von Aluminiumlegierungen in Zentralheizungsgeneratoren für Feuerung mit Gas oder flüssigem Brennstoff. 3000 Fr. an

Herrn Y. Hirakawa in Yawata (Japan) für seine Arbeit über Aluminium für Windformen in Hochöfen. 3000 Fr. an Herrn Th. Schweizer in Zürich für seine Studien über Verwendung von Aluminium in der Konstruktion von Grünfuttersilos. 2000 Fr. an Herrn Py in Paris für eine verbesserte Velokonstruktion in Aluminiumlegierung. 2000 Fr. an Herrn Steinborn in Rodange (Luxemburg) für seine Arbeit über die Verwendungsmöglichkeit von Aluminium und seinen Legierungen in Hochöfen und Stahlwerken. 2000 Fr. an Herrn H. Tatu in Lyon (Frankreich) für seine Studien über die Verwendung von Aluminium in der Bleicherei und Färberei. Der Internationale Aluminium-Wettbewerb von 1932 hat in den meisten Ländern letztes Jahr noch mehr Erfolg gehabt als im Jahre 1931. Mehr als 1000 Bewerber haben vom Bureau International de l'Aluminium in Paris die Vorschriften für den

# Dilatit-Korkstein

*in Platten- und Schalenform*

Spezialprodukt der Korksteinfabrik von **Wanner & Co. G. Horgen**

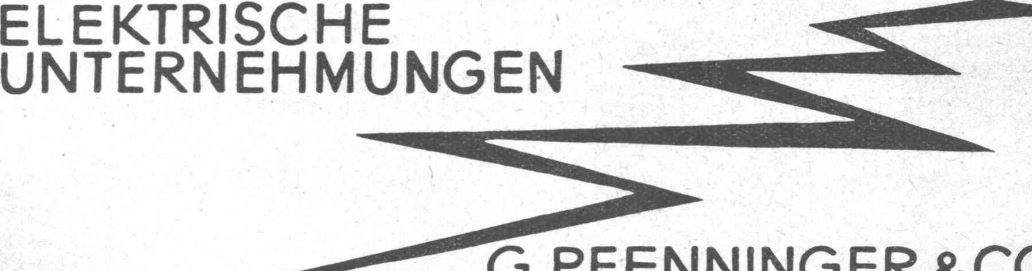
*isoliert gegen Kälte, Wärme, Schall*

**KESSELSCHMIEDE RICHTERSWIL**  
**DRUCKROHRE** Blecharbeiten, Behälter, Gasometer, Tanks, Silos

**Plankopien** **ED. AERNI-LEUCH, BERN** **Lichtpaus-**  
 Lichtpaus-, Plan- u. Zinkdruck-Anstalt  
 Fabrikation von Lichtpaus- und Millimeter-Papieren  
 Paus- und Detail-Papiere und -Apparate

**LICHTPAUSEN** „CENTRALE“ Lichtpaus- und Plandruck - Anstalt **E. Vorbach, Basel**  
 Steinentorstr. 10 Tel. 21.336

**ELEKTRISCHE UNTERNEHMUNGEN**



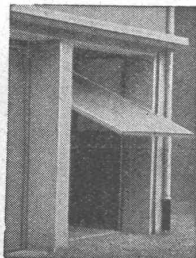
**G. PFENNINGER & CO**  
 TELEPHON 32.930 ZÜRICH 3

Wettbewerb angefordert und 405 Studien sind eingereicht worden, die zum grössten Teil gut durchdachte Arbeiten darstellten und von einer gründlichen Kenntnis der Leichtmetalle zeugten.

**Elektrisch geheizte Tapeten** sollen, wie aus England berichtet wird, Temperaturen von rund 35° erreichen können, praktisch wie andere Tapeten verarbeitbar sein und für die verschiedenen üblichen Spannungen hergestellt werden. Es bleibt abzuwarten, ob wirklich dieses interessante Problem nach einem so einfachen Rezept praktisch gelöst ist.

**Bauxitgewinnung und Aluminiumproduktion.** Aluminium wird aus Bauxit gewonnen, einem wasserhaltigen Aluminiumoxyd. Drei Länder — Frankreich, Ungarn und U. S. A. — fördern 66% des verarbeiteten Bauxits, vier weitere Länder — Niederländisch-Guyana, Italien, Britisch-Guyana und Jugoslawien — 32%. Aluminiummetall wird zu 88% der Weltproduktion von sechs Ländern erzeugt; das sind nach der Reihenfolge der Erzeugung U. S. A., Kanada, Deutschland, Frankreich, die Schweiz und Norwegen. (Techn. Rundschau, Bern.)

**KISSLING-TORE** (patentamtl. geschützt) speziell für **GARAGEN**



als Kipptor nach oben öffnend konstruiert

**Einfach und billig**

Spielend leichte Bedienung. Prompt lieferbar. - Verlangen Sie umgehend äusserste Preise

**HANS KISSLING, BERN** Eisenbau A.-G. Prospekte und Referenzen

schweizerische **Keim** MINERALFARBEN

wetterfest und lichtecht; seit 50 Jahren anerkannt bestes Material für farbige Fassaden. Man hüte sich vor Nachahmungen

**CHR. SCHMIDT SÖHNE** Zürich 5 Hafnerstrasse 47



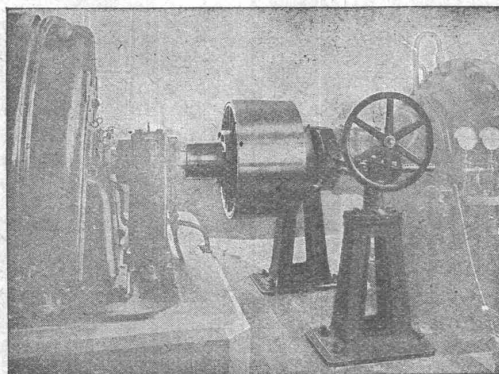
Stotes Inserieren bringt Erfolg

GESELLSCHAFT DER VON **L. ROLL** SCHEN EISENWERKE IN GERLAFINGEN

WERK: **EISENWERK CLUS KLUS**

**BENN-KUPPLUNG**

Reibungsflächen scheibenförmig. Vollständig geschlossen. Keine vorstehenden Teile. Zum Ein- und Ausrücken bei jeder Kraft und Geschwindigkeit während des Betriebes.



Benn-Kupplung zur Uebertragung von 3000 PS bei 1000 Umdrehungen in der Minute in einer Akkumulieranlage.

**Elektromagnetische Reibungskupplungen**

**Stirnräder-Reduktionsgetriebe**

mit Pfeilrädern und Rollenlagern.

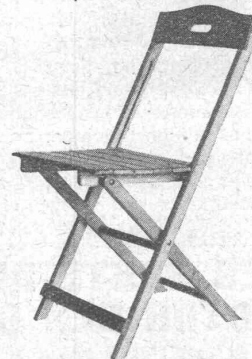
**Schneckengetriebe**

**Lenix-Getriebe**

WERK: **GIESSEREI OLTEN OLTEN**

**Rohguss zu Riemenscheiben und Zahnrädern** jeder Grösse und Konstruktion.

**KLAPPESEL** für Kirchen, Turnhallen, Versammlungslokale jeglicher Art. Bequem, solid, billig



GENOSSENSCHAFT ARBEITSHEIM, AMRISWIL (Thurgau).

**Hotel Habis-Royal** ZÜRICH BAHNHOFPLATZ

**Restaurant**  
**Sitzungszimmer**

TECHNISCHE **PHOTOGRAPHIE**

SPEZIALITÄT:

**ARCHITEKTUR-AUFNAHMEN**

ZEICHNUNGEN UND PLÄNE  
KONSTRUKTIONEN, MASCHINEN, KATALOG-AUFNAHMEN

**H. WOLF-BENDER'S**  
ZÜRICH ERBEN  
KAPPELERSGASSE 16

**ZÜRICH**

Dreikönigstr. 53  
Telephon 38.192

**BERN**

Werdliweg 5  
Tel.: Christl. 19.70

**Tiefbohr- u. Baugesellschaft A.-G.**

Sondierungen - Tiefbohrungen - Grundwasserfassungen mit Filterbrunnen  
Pumpwerke - Automatische Heberleitungen - Seeleitungen - Taucherarbeiten - Bohr-Pressbetonpfähle - Grundwasserabsenkung für Fundationen

Klärung u. Reinigung von Wasser u. Abwasser

SPEZIALITÄT: Schnellfilter System Peter

**PROJEKTE Ueber 250 Anlagen ausgeführt AUSFÜHRUNGEN**

**S.T.S.** Schweizer Technische Stellenvermittlung  
Service Technique Suisse de placement  
Servizio Tecnico Svizzero di collocamento  
Swiss Technical Service of employment

ZÜRICH, Tiefenhöfe 11 — Telefon: 35.426 — Telegramme: INGENIEUR ZÜRICH.  
Für Arbeitgeber kostenlos. Für Stellensuchende Einschreibgebühr 2 Fr. für 3 Monate.  
Bewerber wollen Anmeldebogen verlangen. *Auskunft* über offene Stellen und *Weiterleitung* von Offerten erfolgt *nur gegenüber Eingeschriebenen*.

**Maschinen-Abteilung.**

- 59 Ingénieur étant familiarisé avec les questions techniques et au courant des rapports avec la clientèle, connaissant ce qui a trait à la réclame, l'organisation etc. comme secrétaire général de Services Industriels de la Suisse Romande.
- 61 Maschinen-Techniker, bewand. im Zeichnen von Eisenkonstruktionen. Eintritt 15. Februar f. rd. 2 Monate. Deutsche Schweiz.
- 69 Junger Techniker, mit guter Mechanikerlehre, zur Kalkulation, Aufsicht und Kontrolle. Jura.
- 71 Radio-Techniker, jünger., techn. geschulter Fachmann m. guten Ausweisen. Selbständige Stellung. Ostschweiz.
- 73 Eisenkonstruktions-Techniker, erfahren u. selbständig in Eisenkonstruktion (Silobau). Französische Kenntnisse erwünscht. Sofort, vorl. vorübergehend. Zürich.
- 79 Dipl. Chemiker-Ingenieur, als Leiter der Studienstelle für den Schutz der Zivilbevölkerung gegen den chem. Krieg. Erforderl. Eignung f. Verkehr m. Behörden u. Privaten, Organisationstalent,

- mehrere Sprachen, Offizier bevorzugt. Alter bis 40 J. Baldmögl. Offerten mit Ausweisen bis 28. Februar 1933. Schweiz.
  - 81 Dipl. Maschinen-Techniker, m. Werkstattpraxis f. Berechnungen, Feder- u. Materialprüfung. Aushilfsweise. Alter 25/35 J. Kt. Zürich.
  - 85 Selbständiger Konstrukteur für Kleinmotoren. Sofort. Kt. Zürich.
- Bau-Abteilung.**
- 48 Tiefbau-Techniker, als Strassenmeister. Zürich.
  - 50 Bauführer, für Umbau. Sofort für ca. 6 Monate. Zürich.
  - 56 Bautechniker-Architekt, künstlerisch befähigt (Perspektiven etc.), auf Architektur-Bureau der Innern Schweiz.
  - 60 Dipl. Bau-Ingenieur, sicherer Statiker u. sauberer Zeichner, m. erfolgreich. Praxis in Stahlbauunternehmen für Hoch- u. Brückenbau, sowohl als auch in arm. Betonkonstruktionen Hoch- u. Tiefbau. Alter ca. 35 Jahre. Ingenieur-Bureau Deutsche Schweiz.
  - 62 Architekt, vorzugsweise Hochschulabsolvent, jüngere, begabte Kraft, mit Erfahrung in Wettbewerben, f. grössere Wettbewerbsarbeiten. Architektur-Bureau Zentralschweiz.
  - 66 Energischer Bauführer, mit zeichnerischen Kenntnissen und Organisationstalent. Alter nicht unter 28 Jahren. Bewerber mit Baugeschäftspraxis bevorzugt. Zentralschweiz.
  - 68 Architecte qualifié pour travaux d'étude, avant-projets et projets, devis etc. Entrée immédiate. Suisse Romande.
  - 70 Architekt, als Mitarbeiter für Stadtbauplan-Konkurrenz Bern. Sofort. Zentralschweiz.

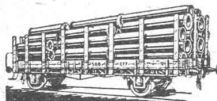
**DER BESTE DIESEL-MOTOR DER GEGENWART ZU VERKAUFEN.**

Wegen Anschaffung grösserer Einheiten haben wir einige SULZER-MOTOREN in sehr gutem Zustande preiswürdig zu verkaufen. — Offerten unter Chiffre S 2568 Q. an **Publicitas, Basel.**

Junger, selbständiger

**Tiefbautechniker**

mit 4 Jahren Bauplatz- u. Bureaupraxis u. abgeschl. Technikum, sucht per sofort passende Stellung, Bau od. Bureau. Sprachen: deutsch, franz. u. italien. la Zeugnisse u. Referenzen. Angebote unter L. 1505 Y. an **Publicitas, Bern.**



**Rohrleitungen**  
und  
**Apparate aus Eisenblech**  
bis zu 15 mm Wandstärke. Lieferung  
sauber und vortheilhaft.  
**Joh. Bertrams A.G.**  
Telephon: Basel 13 Saffian 46 90

**Tüchtig. ARCHITEKT**

Schweizer, firm in Entwurf und Details, Praxis im In- und Ausland, sucht entsprechende Stellung. — Offerten unter Chiffre Z. O. 345 befördert **Rudolf Mosse, A.-G., Zürich.**

Jüngerer, lediger

**Dipl. Ing. E.T. H.**

mit 6 jähriger Bureau- und Bau-Praxis in Eisenbeton, Wasserbau (Wasserversorgungen, Flusskorrekturen etc.), topogr. Arbeiten sowie allem. Hoch- u. Tiefbau, **sucht Stelle auf 1. April ev. schon früher.** Gute Zeugnisse zur Verfügung. Platz Zürich bevorzugt. — Offerten erbeten unter Chiffre Z. N. 363 an **Rudolf Mosse, A.-G., Zürich.**

**PATENTE**  
ERWIRKT  
**H. KIRCHHOFER**  
ZÜRICH LOEWENSTR. 51

**ARCHITEKT**

Rout. Darsteller u. Konstrukteur, m. gross. Praxis sucht Stelle in Architekturbureau, Baugeschäft od. industr. Unternehmen. Offerten unter Chiffre Z. A. 371 an **Rudolf Mosse, A.-G., Zürich.**

**Bauingenieur übernimmt die VERTRETUNG**

von Firmen der Baubranche in Nordafrika (Spezialkonstruktionen in Beton u. Eisen, Baumaschinen, Baustoffe etc.). — Adresse: **H. LÜDIG, ING., ALGER, 4, Passage Ed. Cavell.**

Bautechn. Angestellter **sucht für seinen, im Frühjahr** aus der Sekundarschule entlassen. **Sohn,**

**Bauzeichner - Lehrstelle**

in **Architektur-Bureau.** — Zuschriften erbeten unter Chiffre Z. S. 310 an **Rudolf Mosse, A.-G., Zürich.**

**Zu verkaufen:** in Jegenstorf, ein Posten von ca. 2000 m<sup>2</sup>

**alte Dachziegel**

(einfach Dach), auf dem Dach angenommen. Dagegen kann für gleiche Dachfläche Neu-Eindeckung mit engobierten Doppelfalzziegeln offeriert werden. Arbeitsausführung ganz nach Uebereinkunft. — Auskunft erteilt: **E. Witschl, Notar, Sigriswil.**

Nous cherchons pour le 1<sup>er</sup> avril ou 1<sup>er</sup> mai

**CONDUCTEUR DE TRAVAUX**

qualifié, expérimenté, versé dans la langue française pour la construction de 2 hôpitaux dans le Jura bernois. — Offres détaillées avec prétentions aux architectes

**SALVISBERG & BRECHBÜHL**

BERNE, Muristrasse 8d.

**Elektro-Ingenieur Architekt**

sprachenkundig, mit langjähriger In- u. Auslandpraxis u. speziellen Erfahrungen im Bau u. Fabrikation von Kleinmotoren jeder Art **sucht Stelle** (event. spätere Beteiligung), in Fabrikations-, Reparatur- oder Verkaufsunternehmen. — Offerten erbeten unter Chiffre Z. Z. 350 an **Rudolf Mosse, A.-G., Zürich.**

Diplom. Techniker-Architekt mit besten Referenzen, sucht Dauerstelle, als Employé intéressé od. Uebernahme eines Bureau. — Offerten u. OF 1627 L an **Orell Füssli-Annancen, Lausanne.**

**Drucksachen Jean Frey A.G.**

Mittelgrosses Elektrizitätswerk ohne eigene Wasserkraftanlage sucht für Daueranstellung

**Centralen- u. Werkstattmeister**

dem die direkte Leitung der kleinen Reparaturwerkstätte, des Schaltanlagendienstes, der Reserve-Dampf-anlage und dergl. übertragen werden. Hauptgewicht wird auf Ausbildung und Erfahrung als Mechaniker gelegt. Notwendig ist aber auch die allgemeine Kenntnis elektrischer Schalteinrichtungen, wofür die Absolvierung eines Technikums wünschbar wäre. Schweizerische Bewerber wollen Mitteilung ihres Lebensganges u. Zeugnisabschriften senden unter Chiffre Z. F. 356 an **Rudolf Mosse, A.-G., Zürich.**

**Bautechniker GESUCHT**

Zur Werkplanbearbeitung eines grössern Bauobjektes in Zürich wird ein tüchtiger Bautechniker gesucht. — Offerten mit Zeugniskopien erbeten unter Chiffre Z. P. 385 an

**Rudolf Mosse, A.-G., Zürich.**

2500 Lastfahrzeuge von 2 bis 5 t Nutzlast mit

**SAURER = Diesel = Motoren**

mit über

**170 000 HP**

sind bis heute geliefert worden.

**AKTIENGESELLSCHAFT ADOLPH SAURER**

ARBON

BASEL

MORGES

ZÜRICH

## Hanfzugseile Gerüststricke Drahtseile

**Seilerei Riehen b./Basel.**

Junger, künstlerisch befähigter

**ARCHITEKT**

tüchtiger, neuzeitlicher Entwerfer, flotter Darsteller, mit guter Bureau- und besten Referenzen vom In- und Ausland, sucht Vertrauensstelle in Architekturbureau oder Baugeschäft; event. spätere Beteiligung nicht ausgeschlossen. Angebote erbeten unter Chiffre Z. J. 340 an  
Rudolf Mosse, A.-G., Zürich.

### Sofort zu verkaufen wegen Liquidierung der Gesellschaft

(in Genf zu besichtigen)

1 Dampflokomobil, 16 bis 18 HP, Marke „BADENIA“, wenig gebraucht;

1 Apparat zur Gaserzeugung, Marke „WINTER-THUR“, zur Herstellung von gehaltlosem Gas, 90 bis 100 m<sup>3</sup>/Stunde, ganz neu;

1 Azetylerzeuger, Marke „CONSTANT“ Dübendorf, Ladung 2 x 25 kg, ganz neu.

Offerten unter Chiffre A. 96-2 X. an Publicitas Genf.

**Stelle-Ausschreibung.**

Beim Gemeindebauamt Küsnacht (Zürich) ist die neu geschaffene Stelle eines

**TIEFBAUTECHNIKERS**

zu besetzen. Die Jahresbesoldung beträgt Fr. 6000.— bis 7500.—. Bewerber mit Kenntnissen im Strassenunterhalt und im Installationswesen (Wasserversorgung), erhalten den Vorzug. Anmeldungen mit den nötigen Ausweisen sind bis zum 15. Februar 1933 an das Gemeindebauamt Küsnacht (Zürich) zu richten. Persönliche Vorstellung nur auf besondere Aufforderung.

Küsnacht (Zürich), den 25. Januar 1933.

Der Gemeinde-Ingenieur.

**Klöckner-Bauprofile**  
(dünnwandige parallelflanschte Breitflanschträger)

Fordern Sie unsern Prospekt an  
**Klöckner-Werke A.-G.**  
Georgs-Marien-Hütte Osnabrück

**SILIN-MINERALFARBEN**

WETTERFESTES UND LICHTECHTES MATERIAL FÜR FARBIGE FASSADEN

Neue Farbkarte, Probestreife etc. durch das Generaldepot f. d. Schweiz

**E. KELLER & CO., Johannesgasse 6, ZÜRICH 5**

TELEPHON 33.442

**Verzinkerei Pratteln****Pratteln** vorm. H. Keller & Co. (Baselland) Tel. 36 u. 230**A/G****Grösstes Werk dieser Art in der Schweiz**

Die wichtigsten Eisenkonstruktionen für die Elektrifikation der Schweizer Bundesbahnen und Privatbahnen, die Masten der Uebertragungsleitungen und Freiluftstationen unserer Grosskraftwerke, sowie Radiotürme, Röhren aller Kaliber, Blech-, Kleineisen- und Gusswaren für alle Branchen, werden heute vorzugsweise gegen Rostangriff

**heiss verzinkt.**

Maximale Verzinkungslänge 22 Meter.



# HERAKLITH

leicht, fest, feuerhemmend, großformatig, vorzüglicher Putzträger, isoliert gegen Hitze, Kälte und Schall. - Verwenden Sie nur die seit 12 Jahren bewährte Originalplatte. - Nachahmungen bereiten Ihnen Enttäuschungen.

Heraklith - Vertrieb der *oe.-am.* Magnesit A. - G., Zürich, Bleicherweg 10

