

Objektyp: **FrontMatter**

Zeitschrift: **Schweizerische Bauzeitung**

Band (Jahr): **101/102 (1933)**

Heft 21

PDF erstellt am: **23.09.2024**

### **Nutzungsbedingungen**

Die ETH-Bibliothek ist Anbieterin der digitalisierten Zeitschriften. Sie besitzt keine Urheberrechte an den Inhalten der Zeitschriften. Die Rechte liegen in der Regel bei den Herausgebern.

Die auf der Plattform e-periodica veröffentlichten Dokumente stehen für nicht-kommerzielle Zwecke in Lehre und Forschung sowie für die private Nutzung frei zur Verfügung. Einzelne Dateien oder Ausdrucke aus diesem Angebot können zusammen mit diesen Nutzungsbedingungen und den korrekten Herkunftsbezeichnungen weitergegeben werden.

Das Veröffentlichen von Bildern in Print- und Online-Publikationen ist nur mit vorheriger Genehmigung der Rechteinhaber erlaubt. Die systematische Speicherung von Teilen des elektronischen Angebots auf anderen Servern bedarf ebenfalls des schriftlichen Einverständnisses der Rechteinhaber.

### **Haftungsausschluss**

Alle Angaben erfolgen ohne Gewähr für Vollständigkeit oder Richtigkeit. Es wird keine Haftung übernommen für Schäden durch die Verwendung von Informationen aus diesem Online-Angebot oder durch das Fehlen von Informationen. Dies gilt auch für Inhalte Dritter, die über dieses Angebot zugänglich sind.

# SCHWEIZERISCHE BAUZEITUNG

WOCHENSCHRIFT FÜR ARCHITEKTUR / INGENIEURWESEN / MASCHINENTECHNIK  
REVUE POLYTECHNIQUE SUISSE

ORGAN DES SCHWEIZERISCHEN INGENIEUR- UND ARCHITEKTEN-VEREINS  
UND DER GESELLSCHAFT EHEMAL. STUDIERENDER DER EIDG. TECHN. HOCHSCHULE  
GEGRÜNDET 1883 VON ING. A. WALDNER / HERAUSGEGEBEN VON ING. C. JEGHER

Vereins-Mitglieder, beim Verlag: Schweiz 32 Fr.,  
Ausland 40 Fr. jährl.; Nicht-Mitglieder: Schweiz  
40 Fr.; Ausland 50 Fr., postamtlich abonniert  
40 Fr. zuzüglich Gebühren. / Einzel-Nr. 1 Fr.

VERLAG CARL JEGHER, ZÜRICH  
Dianastrasse 5 / Postcheck VIII 6110  
Telephon: 34.507 ■ In Kommission  
bei Rascher & Cie., Zürich u. Leipzig

Inserate durch die A.-G. der Unternehmungen  
RUDOLF MOSSE, Zürich, Basel. / Die  
viergespaltene Colonelzeile 50 Cts., Titelseite  
80 Cts., ausl. Anzeigen 60 Cts., Titelseite 1 Fr.

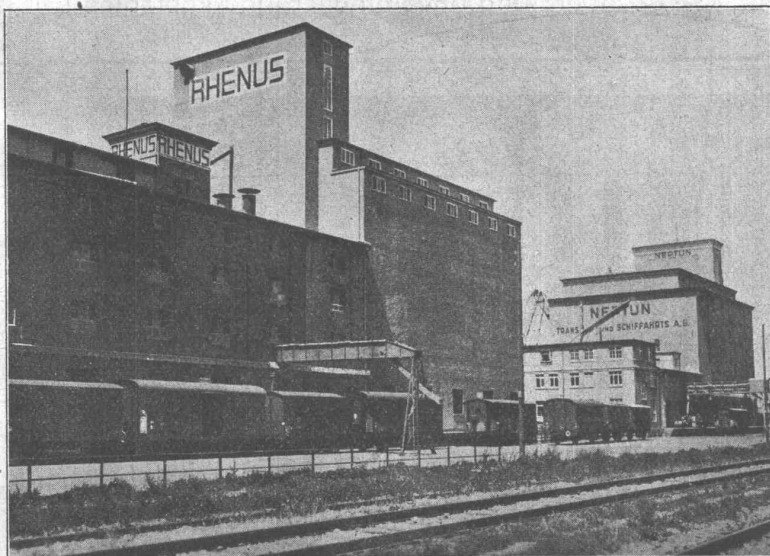
*Fenster*



*Kiefer Zürich*

## Ed. Züblin & Co<sup>ie</sup> A.-G., Zürich-Basel

Hoch- und Tiefbauunternehmung  
Ingenieure



Getreidesilos und Lagerhäuser der Rhenus A.-G. und Neptun A.-G.  
im Rheinhafen in Basel.

**Ausführung**  
von Hoch- und Tiefbauten

### Spezialitäten:

Eisenbetonpfahlrammungen  
Brücken in Beton und Eisenbeton  
Silos und Lagerhäuser  
Kläranlagen System Züblin  
Wasserbauten und Foundationen  
Tiefbohrungen  
Taucherarbeiten