

Objektyp: **Advertising**

Zeitschrift: **Schweizerische Bauzeitung**

Band (Jahr): **101/102 (1933)**

Heft 8

PDF erstellt am: **21.09.2024**

Nutzungsbedingungen

Die ETH-Bibliothek ist Anbieterin der digitalisierten Zeitschriften. Sie besitzt keine Urheberrechte an den Inhalten der Zeitschriften. Die Rechte liegen in der Regel bei den Herausgebern. Die auf der Plattform e-periodica veröffentlichten Dokumente stehen für nicht-kommerzielle Zwecke in Lehre und Forschung sowie für die private Nutzung frei zur Verfügung. Einzelne Dateien oder Ausdrucke aus diesem Angebot können zusammen mit diesen Nutzungsbedingungen und den korrekten Herkunftsbezeichnungen weitergegeben werden. Das Veröffentlichen von Bildern in Print- und Online-Publikationen ist nur mit vorheriger Genehmigung der Rechteinhaber erlaubt. Die systematische Speicherung von Teilen des elektronischen Angebots auf anderen Servern bedarf ebenfalls des schriftlichen Einverständnisses der Rechteinhaber.

Haftungsausschluss

Alle Angaben erfolgen ohne Gewähr für Vollständigkeit oder Richtigkeit. Es wird keine Haftung übernommen für Schäden durch die Verwendung von Informationen aus diesem Online-Angebot oder durch das Fehlen von Informationen. Dies gilt auch für Inhalte Dritter, die über dieses Angebot zugänglich sind.

SCHWEIZERISCHE BAUZEITUNG

WOCHENSCHRIFT FÜR ARCHITEKTUR / INGENIEURWESEN / MASCHINENTECHNIK
 REVUE POLYTECHNIQUE SUISSE

ORGAN DES SCHWEIZERISCHEN INGENIEUR- UND ARCHITEKTEN-VEREINS
 UND DER GESELLSCHAFT EHEMAL. STUDIERENDER DER EIDG. TECHN. HOCHSCHULE
 GEGRÜNDET 1883 VON ING. A. WALDNER / HERAUSGEGEBEN VON ING. C. JEGHER

Vereins-Mitglieder, beim Verlag: Schweiz 32 Fr.,
 Ausland 40 Fr. jährl.; Nicht-Mitglieder: Schweiz
 40 Fr.; Ausland 50 Fr., postamtlich abonniert
 40 Fr. zuzüglich Gebühren. / Einzel-Nr. 1 Fr.

VERLAG CARL JEGHER, ZÜRICH
 Dianastrasse 5 / Postcheck VIII 6110
 Telefon: 34.507 ■ In Kommission
 bei Rascher & Cie., Zürich u. Leipzig

Inserate durch die A.-G. der Unternehmungen
 RUDOLF MOSSE, Zürich, Basel. / Die
 viergespaltene Colonelzeile 50 Cts., Titelseite
 80 Cts., ausländ. Anzeigen 60 Cts., Titelseite 1 Fr.

BERCHTOLD & CO.

THALWIL

TEL. 920.501



HEIZUNG

WARMWASSER LÜFTUNG

PROJEKTE U. BERATUNG KOSTENLOS
 BESTE REFERENZEN



Manometer A.-G., Zürich, Armaturen-Fabrik

(vormals Schäffer & Budenberg, Filiale Seebach, ständige Fabrikation seit 1893)

Manometer, Thermometer, Dynamometer
 mit und ohne Registrierung, für jeden Zweck, bewährteste Konstruktionen, genau und zuverlässig.
 Dampfventile, Hähne aller Art, Wasserstände, Schutzgläser,
 Pumpen, Injektoren, Elevatoren, Kondensstöpfe u. s. w.





SCHINDLER-AUFZÜGE

FÜR PERSONEN- UND WARENBEFÖRDERUNG - IN MODERNSTER AUSFÜHRUNG -
 MIT MEHREREN GESCHWINDIGKEITEN - FEINABSTELLUNG - ZWANGLÄUFIGEN
 TÜRVerschLÜSSEN - GRÖSSTE BETRIEBSsICHERHEIT UND GERÄUSCHLOSIGKEIT

SCHINDLER & CIE

GEGRÜNDET 1874



AUFZÜGEFABRIK

AKTIENGESELLSCHAFT
 Kapital Fr. 4.400,000.-

LUZERN

GEGRÜNDET 1874

KORKSTEINWERKE A.G. KÄPFNACH-HORGEN

UNSERE
ENTWICKLUNG



Jahr	Entwicklung
1924	Niedrig
1925	Wachsend
1926	Wachsend
1927	Wachsend
1928	Wachsend
1929	Wachsend
1930	Wachsend
1931	Wachsend
1932	Hoch

EIN
BEWEIS
UNSERER
LEISTUNGSFÄHIGKEIT

GEGEN KÄLTE
WÄRME
SCHALL

KORK

KORKSTEINWERKE A.G. KÄPFNACH-HORGEN

Centralheizungen

Ventilations-, Entnebelungs-, Trocken-, Warmwasserbereitungs-Anlagen / Pat. Centralapparate für Heizung, Befuchtung, Ventilation und Kühlung für die Textilindustrie



**J. RUCKSTUHL
BASEL**

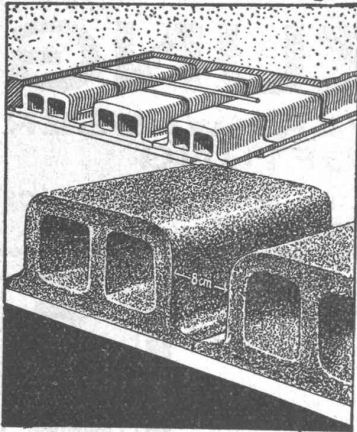
Aktiengesellschaft, Fabrik für Centralheizungen

GUSS-BAUSTEIN-FABRIK ZÜRICH A.-G. ZÜRICH

Bureau: Zürich, Fraumünsterstr. 14
Telephon 38.087

Fabriken: Altstetten, Güterstr., Tel.: 55.022
Badenerstr., Tel.: 55.415

Erste Spezialfabrik für SCHLACKEN- und BIMS-PRODUKTE



Deckensteine „Phönix“

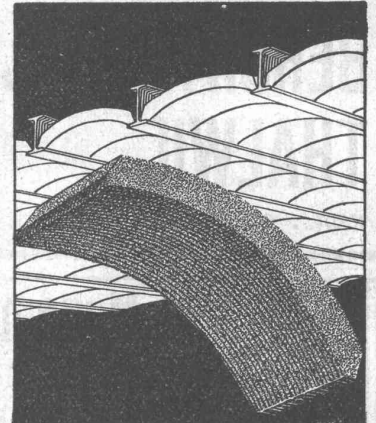
aus Schlacken- oder Bimsbeton

Hochisolierendes Material
Garantiert salpeterfrei

Herkules-Hourdis

aus armiertem Beton bieten durch ihre **hohe Tragfähigkeit, Billigkeit, raschen Einbau und sofortige Benutzungsmöglichkeit** der eingedeckten Räume, grosse Vorteile —

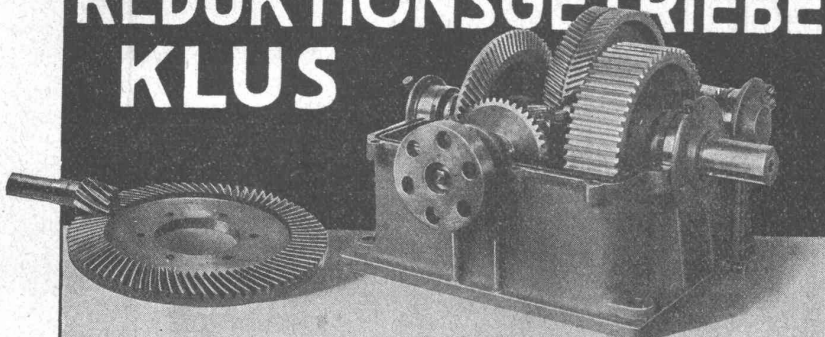
Billigste Massivdecke



ELEKTRISCHE UNTERNEHMUNGEN

G. PFENNINGER & CO
TELEPHON 32.930 ZÜRICH 3

REDUKTIONSGETRIEBE KLUS



Hoher Wirkungsgrad, grosse Betriebssicherheit.

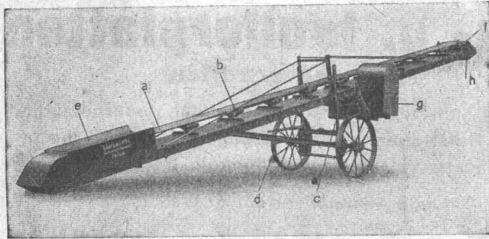


KEILRIEMEN-ANTRIEBE
TEXROPE-KLUS
LENIX-GETRIEBE
KUPPLUNGEN ALLER ART

EISENWERK KLUS

GESELLSCHAFT DER LUDW. VON ROLL'SCHEN EISENWERKE

Universal-Gurtförderer „Raco“

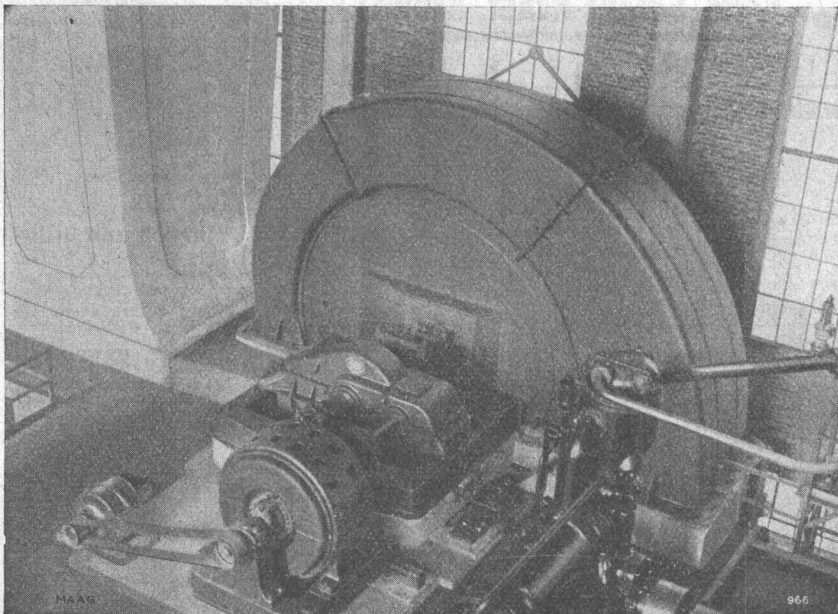


Die Einschaltung zuverlässig arbeitender Gurtförderer „RACO“ auf Raupenbänder laufender Becherwerksauf-
lader oder anderer Fördergeräte, die wir als Spezialität
liefern, vermag bei Steigerung der Leistungsfähigkeit
die Transportkosten bedeutend zu reduzieren. •

Prospekte und Offerten bereitwilligst durch

INGENIEURBUREAU
ROBERT AEBI & CIE. A.G. ZÜRICH
BAUMASCHINEN - MASCHINENFABRIK

MAAG ZAHNRÄDER



Maag-Schaltgetriebe an Minenventilator der S. A. Charbonnages de Mariemont (Belgique).

Zahnräder jeder Art

Zahnradgetriebe
für alle Industrien, wie
Förderung und Ventilation
in Gruben und Bergwerken

Stanz- und Presswerke

Zementfabriken

Papierfabriken

Schiffs- und Schleppbetrieb

Zahnradpumpen
auch für höchste Drücke

Modern eingerichtete
Grosshärterei

Spezialverzahnungen
höchster Präzision

MAAG-ZAHNRÄDER AKTIENGESELLSCHAFT, ZÜRICH



SAURER



LASTWAGEN 2 bis 6 T. OMNIBUSSE U. CARS-ALPINS 12 bis 50 PL.
MIT 4 UND 6 CYL. BENZIN- UND DIESEL-MOTOREN

Neueste Verbesserung an Diesel-Motoren:

VOLLSTÄNDIGE VERBRENNUNG
KEINE RAUCHBELÄSTIGUNG MEHR

Verlangen Sie Referenzen und Atteste, sowie die Broschüre: „Der neue Saurer-Fahrzeug-Dieselmotor“

AKTIENGESELLSCHAFT ADOLPH SAURER

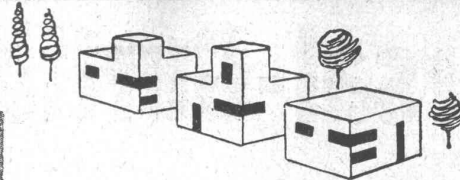
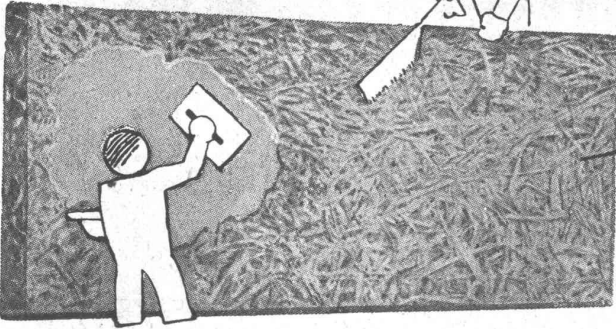
ARBON

BASEL

MORGES

ZÜRICH

Verwendet Schweizerprodukte



Standard

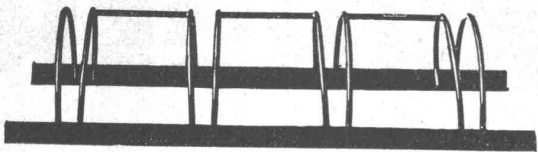
Bau- u. Isolierplatten
sind unübertroffen

zeloehnen sich aus durch: Homogenität, feuerhemmend, vorzügl. Putzträger, isolierend gegen Kälte, Wärme und Schall, rasche Verlegungsmöglichkeit, Bauen im Winter.

Jede Auskunft erteilt gerne die

Bau- und Isolierplattenfabrik A.-G. Stäfa TELEPHON No. 930.270

VELOSTÄNDER



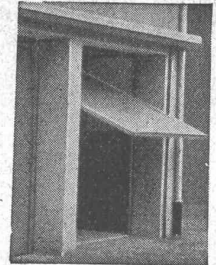
bemalt oder feuerverzinkt
neu mit **Abschliess-Vorrichtung**
Div. Modelle mit u. ohne Bedachung liefert

Konr. Schaer-Krapf, Arbon

⊕ Patent 122491 D. R. P. 539979

Prima Referenzen im In- und Auslande

KISSLING-TORE (patentamtl. geschützt speziell)
für **GARAGEN**



als Kipptor nach oben öffnend konstruiert

Einfach und billig

Spielend leichte Bedienung. Prompt lieferbar. - Verlangen Sie umgehend äusserste Preise

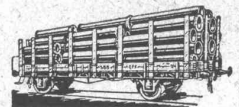
Prospekte und Referenzen

HANS KISSLING, BERN
Eisenbau A.-G.



Schaufenster-Anlagen

GEILINGER & CO.
Eisenbau-Werkstätten
WINTERTHUR



Rohrleitungen und Apparate aus Eisenblech
bis zu 13 mm Wandstärke liefern sauber und vorteilhaft
F. Bertrams A.G.
Telephon: Basel 13 Saften 46.90



Gebrüder

HOTZ

Zürich

Elektrische Unternehmungen

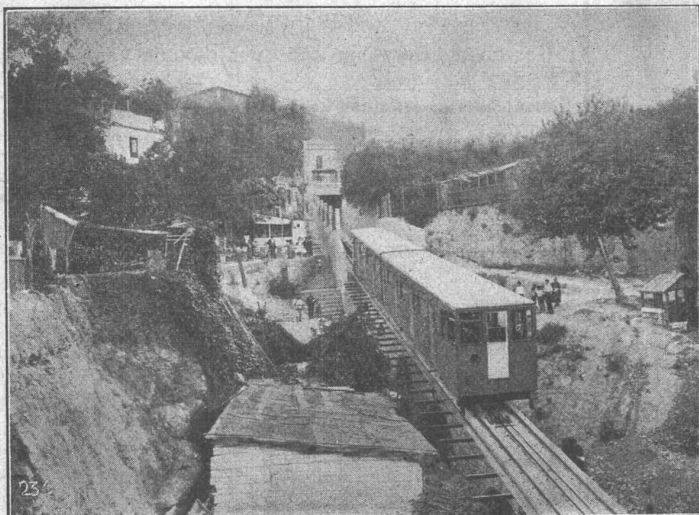
Gesellschaft der L. von Roll'schen Eisenwerke, Gerlafingen

Gegründet 1823

Werk „Giesserei Bern“ in Bern

Gegründet 1823

Konstruktionswerkstätten,
Eisengiesserei



Seilbahn Montjuich, Barcelona,
zwei zusammengekuppelte Wagen à je 170 Personen Fassungsvermögen.

Standseilbahnen

Eisenbahnmaterial
Hebezeuge
Schützenanlagen und
Wehreinrichtungen
Zahnradbahnmaterial
Kabelbaggeranlagen
Allgem. Maschinenbau



Telegramme: Giesserei Bern
Telephon: 25.066

LUDOWICI

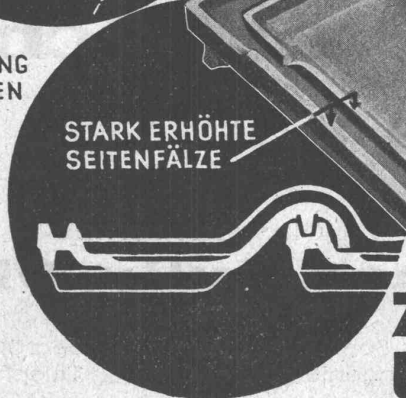
FLACHPFANNE

für schwachgeneigte Dächer
Neuartige Doppelverfaltung
Hält absolut dicht.

NEUARTIGE
EINORDNUNG DES
KOPFVERSCHLUSSES



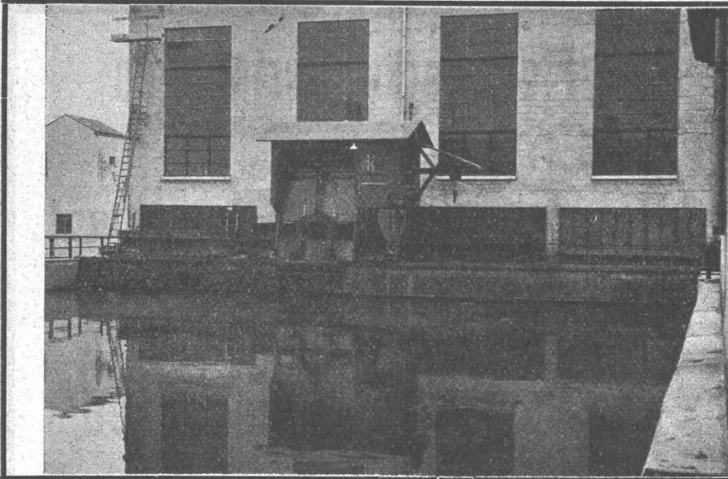
DREIFACHE
ÜBERDECKUNG
AN DEN ECKEN



STARK ERHÖHTE
SEITENFÄLZE

Atelier Häusler

IN DER SCHWEIZ HERGESTELLT DURCH
ZIEGEL A.G. ZÜRICH Tel. 36.698
LAUPER & CIE, PIETERLEN Tel. 4&7



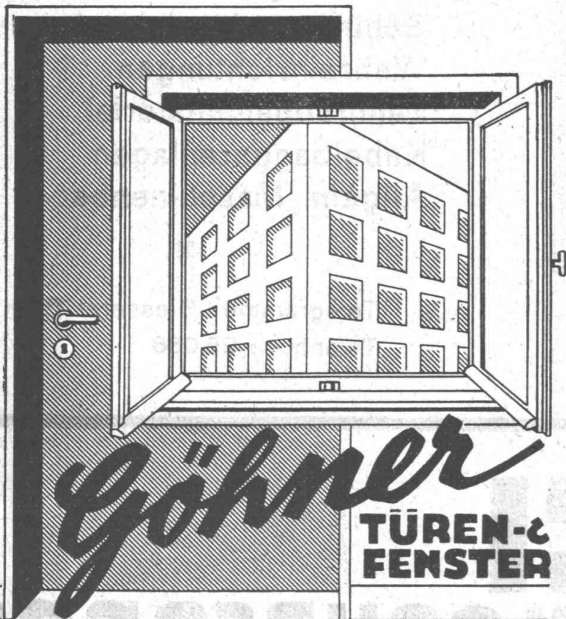
In- und Auslandspatente
Gegründet 1850

MASCHINENFABRIK JONNERET FILS AINÉ GENÉ

Beste Lösung aller vorkommenden Aufgaben
für Rechenreinigung in Hoch- und Nieder-
druckkraftwerken

Kostenlose Beratung und Ausarbeitung von Projekten

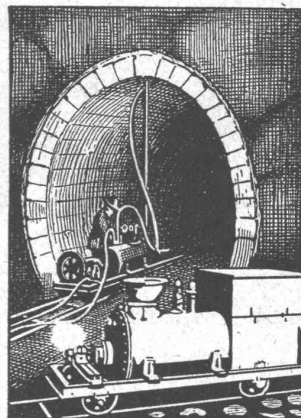
Elektrizitätswerke des Kantons Zürich - Werk Dietikon
Vollautomatische Rechenreinigungsmaschine kombiniert mit 6 t-
Dammbecken-Kran



Göhner
TÜREN- &
FENSTER

ZÜRICH - BERN - LAUSANNE

Patentirte Spezial-Konstruktionen
in Spalttüren und -Fenstern



Zement- Injektions- Maschinen

für
Tunnel-
und
Stollenbau

Kesselschmiede
Richterswil

BLEISTIFT- PAUSPAPIERE

ED. AERNI-LEUCH, BERN

Lichtpaus-, Plan- und Zinkdruck - Anstalt
Fabrik von Lichtpauspapieren

DRUCKSACHEN A.-G. JEAN FREY, ZÜRICH

Glasdächer

Dachoberlichter

in kifflosen + Systemen „Kully“

Glasdachwerke

Simon Kully, Olten

Dipl.-Ingenieur E. T. H.

Aeltestes Spezialgeschäft
Eigenes Ingenieurbureau

Gegründet 1854
Telephon 20.56