

Objektyp: **Advertising**

Zeitschrift: **Schweizerische Bauzeitung**

Band (Jahr): **101/102 (1933)**

Heft 2

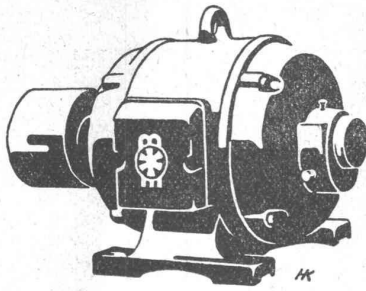
PDF erstellt am: **23.09.2024**

Nutzungsbedingungen

Die ETH-Bibliothek ist Anbieterin der digitalisierten Zeitschriften. Sie besitzt keine Urheberrechte an den Inhalten der Zeitschriften. Die Rechte liegen in der Regel bei den Herausgebern. Die auf der Plattform e-periodica veröffentlichten Dokumente stehen für nicht-kommerzielle Zwecke in Lehre und Forschung sowie für die private Nutzung frei zur Verfügung. Einzelne Dateien oder Ausdrucke aus diesem Angebot können zusammen mit diesen Nutzungsbedingungen und den korrekten Herkunftsbezeichnungen weitergegeben werden. Das Veröffentlichen von Bildern in Print- und Online-Publikationen ist nur mit vorheriger Genehmigung der Rechteinhaber erlaubt. Die systematische Speicherung von Teilen des elektronischen Angebots auf anderen Servern bedarf ebenfalls des schriftlichen Einverständnisses der Rechteinhaber.

Haftungsausschluss

Alle Angaben erfolgen ohne Gewähr für Vollständigkeit oder Richtigkeit. Es wird keine Haftung übernommen für Schäden durch die Verwendung von Informationen aus diesem Online-Angebot oder durch das Fehlen von Informationen. Dies gilt auch für Inhalte Dritter, die über dieses Angebot zugänglich sind.



Für Pumpen-Anlagen,
Aufzüge etc.

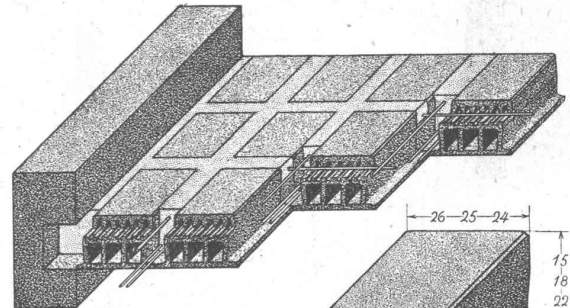
geräuschlose Meidinger-Motoren

Verlangen Sie kostenlos unsere
Preislisten oder Vertreterbesuch

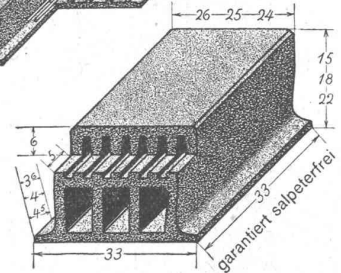


G. Meidinger & Cie, Basel 4

Deckenkonstruktion Laupersteine ohne Überbeton



No. 10 33/33/15
No. 11 33/33/18
No. 12 33/33/22



Verkaufsbüro:
**Baumaterial A.G., Biel, Tel. 3062
3063**

Gesellschaft der L. von Roll'schen Eisenwerke, Gerlafingen

Gegründet 1823

Werk „Giesserei Bern“

Gegründet 1823

in Bern

Konstruktionswerkstätten,
Eisengiesserei



Seilbahn Parsenn, Davos

Standseilbahnen

Hebezeuge
Eisenbahnmaterial
Schützenanlagen und
Wehreinrichtungen
Zahnradbahnmaterial
Kabelbaggeranlagen
Allgem. Maschinenbau



Telegramme: Giesserei Bern
Telephon: 25.066





Pfannenziegel

das bewährteste Modell für steile
oder schwach geneigte Dächer.

AKTIEN-ZIEGELEI ALLSCHWIL
ALLSCHWIL-BASEL

CHARMILLES - GENÈVE

TURBINES HYDRAULIQUES

2 RÉALISATIONS REMARQUABLES DU PIVOT CHARMILLES

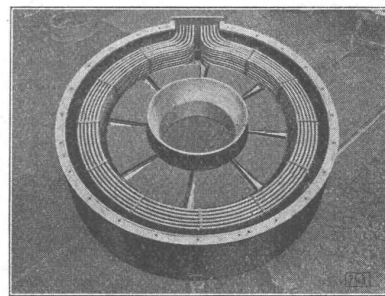
CONSORTIUM RYBURG-SCHWÖRSTADT

CENTRALE DE KEMBS



4 PIVOTS, CHARGE

900 TONNES



5 PIVOTS, CHARGE

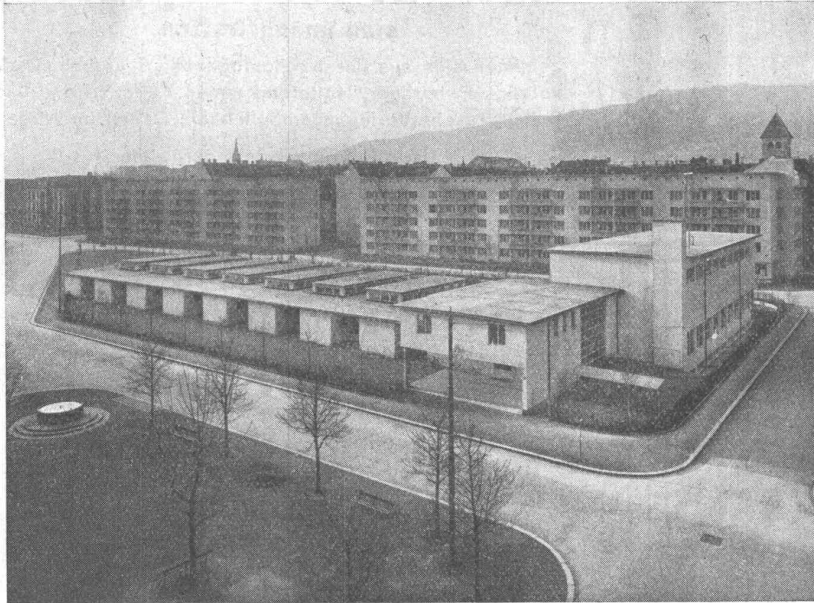
700 TONNES

ATELIERS DES CHARMILLES S. A. GENÈVE



Asphalt-Emulsion A.-G., Zürich

Unternehmung für Asphaltarbeiten / Dichtungs-Materialien für jeden Zweck



Kindergartenschulhaus Wiedikon. — A. B. Z., Zürich.

Architekten: KELLERMÜLLER & HOFMANN.

Nüscherstrasse 30

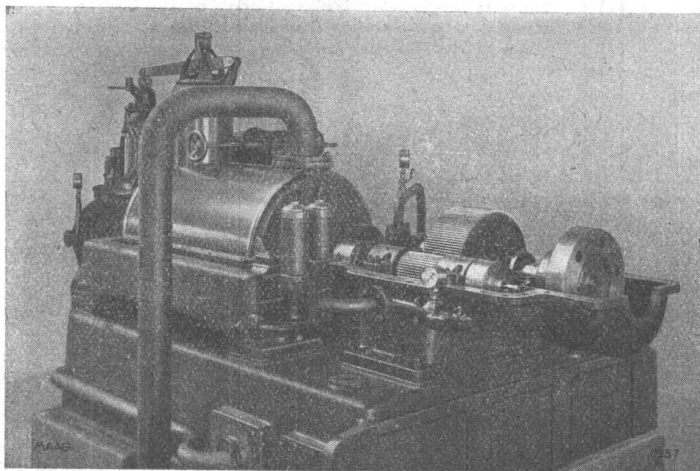
Telephon: 58.866

Ausführung von:
flachen Dächern,
Terrassen,
Balkonen,
Grundwasser- und
Brückenisolierungen

Beratung und Berechnungen
unverbindlich.

MAAG ZAHNRÄDER

Zahnräder und Getriebe
jeder Art



Maag-Zahnradgetriebe für 1200 PS
bei 10000/3000 t/min an Dampfturbine für 100 Atm. Druck und 400° C Dampftemperatur.

Uebersetzungs- u. Schaltgetriebe
für

Kraft- und Arbeitsmaschinen
wie

Dampf- und Wasserturbinen

Gas- und Dieselmotoren

Pumpen und Kompressoren

Werkzeugmaschinen

Zahnradpumpen

(bis 100 Atm. und 3000 l/min.)

Bahn- und Tramgetriebe

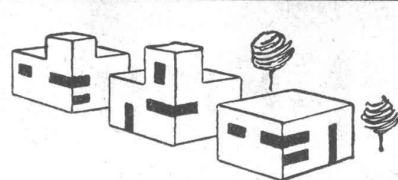
Genauest bearbeitete

Kompressorenflügel

Verzahnungsmaschinen

MAAG-ZAHNRÄDER AKTIENGESELLSCHAFT, ZÜRICH

Verwendet Schweizerprodukte



Standard

Bau- u. Isolierplatten
sind unübertroffen

zeichnen sich aus durch: Homogenität, feuerhemmend, vorzügl. Putzträger, isolierend gegen Kälte, Wärme und Schall, rasche Verlegungsmöglichkeit, Bauen im Winter.

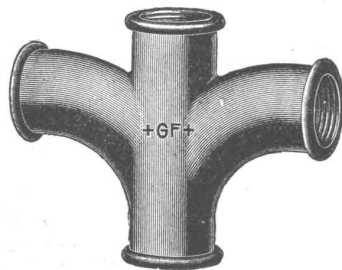
Jede Auskunft erteilt gerne die

Bau- und Isolierplattenfabrik A.-G. Stäfa TELEPHON No. 930.270

+GF+
FITTINGS

(Röhrenverbindungsstücke)

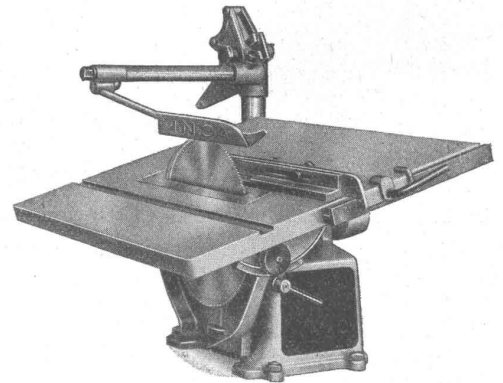
für Gas-, Wasser-, Dampf- und Luftleitungen



Aktiengesellschaft der Eisen- und Stahlwerke
vormals Georg Fischer, Schaffhausen (Schweiz)

F 266

**Eine preiswürdige
Anschaffung**



INCA
Präzisions-Kreissäge

Leicht auf alle Baustellen transportierbar / Vielseitige Verwendbarkeit / Kleiner Kraftverbrauch / Kleiner Raumbedarf

Detailverkauf, Prospekte und Vorführung durch die Grosseisenhandlungen, Werkzeug- und Holzbearbeitungsmaschinen-Handlungen

FABRIKANT:

INJECTA A.-G., TEUFENTHAL bei Aarau



Wandgemälde in der Landw. Schule Flawil (St. G.). Von A. Bächtiger. Ausgeführt in Kabe Mineralfarben.

KABE
Mineralfarben
für wetterfeste u. lichtechte
Fassaden-Anstriche
seit Jahren bewährt.

Karl Bubenhofer, Farben- und Lackfabrik Gossau (St. Gallen)

Verlangen Sie kostenlos Prospekte u. Farbkarten

Die Technische Forschungs- und Beratungsstelle der E. G. Portland in Hausen bei Brugg steht kostenlos allen Verbrauchern hydraulischer Bindemittel zur Verfügung. Die Beratungsstelle steht unter der Leitung von Dipl. Ing. W. Jeannin, früher Chef der Abteilung für anorganische Bindemittel, Natur- und Kunststeine, an der Eidg. Materialprüfungsanstalt. Dem Bureau steht ein modern eingerichtetes Laboratorium zur Verfügung, in dem sämtliche Untersuchungen über Bindemittel, Mörtel und Beton durchgeführt werden können. Dieses Versuchslaboratorium verleiht der Beratungsstelle erst ihren besonderen Wert, da die Beratungsstelle ihre Vorschläge auf Grund eigener sorgfältiger experimenteller Prüfungen wird machen können. Das Versuchslaboratorium hat nicht den Zweck, wissenschaftliche Studien durchzuführen, sondern soll der Praxis dienen. Seine Tätigkeit wird sich also auf sorgfältige technische Versuche beschränken, es soll dem Unternehmer mit Rat und Tat in allen Fragen der Verwendung hydraulischer Bindemittel zur Verfügung stehen. — Die Beratungsstelle will nicht etwa die Arbeit der Ingenieur-Bureaux oder die Untersuchungen der Eidg. Materialprüfungsanstalt ersetzen; sie wird sich im Gegenteil zur Pflicht machen, ihren Kunden zu empfehlen, wo immer es not-

wendig ist, für Berechnungen, Projekte usw. einen Ingenieur beizuziehen oder eine amtliche Prüfung durch die Eidg. Materialprüfungsanstalt zu verlangen.

Neue Ozeanschiffe mit Sulzer-Dieselmotoren. Nach der zuletzt erschienenen Nummer der Sulzer-Revue scheint im Motorschiffbau noch kein Stillstand eingetreten zu sein. Wie die Zeitschrift meldet, hat die Firma Workman Clark in Belfast zwei Doppelschraubenschiffe mit je zwei Workman-Sulzer-Zweitaktmotoren von je 2400 Pferdekräften in Auftrag erhalten, und die Mitsubishi Dockyards in Nagasaki sechs Einschraubenschiffe mit je einem Mitsubishi-Sulzer-Zweitaktmotor von 4000 PS in drei Schiffen und 6700 PS in den andern drei Schiffen. Von der Stoomvaart Maatschappij Nederland sind sechs Werkspoor-Sulzer-Zweitaktmotoren von je 3350 PS bestellt worden, die als Ersatz für die 5200 PS-Dampfmaschinen der drei Zweischrauben-Frachtschiffe «Madoera», «Manoeran» und «Mapia» bestimmt sind. Die Koninklijke Maatschappij de Schelde, Vlissingen, erhielt vom Rotterdamischen Lloyd den Auftrag auf zwei doppelwirkende Sulzer-Zweitakt-Schiffsmotoren von zusammen 7200 PS, die für den Umbau des Turbinen-Frachtschiffes «Siantar» bestimmt sind. Schliesslich ist von der Kokusai Kisen Kabushiki Kaisha in Tokio



Ventilatoren

Allgemeine Ventilations-Anlagen
Ventilations-Luftheizungen
Entnebelungs-Anlagen
Tröckne-Anlagen
Staubluftfilter-Anlagen
Pneumatische Transport-Anlagen
Späne- u. Staubabsaugungs-Anlagen

fabrizieren in bewährten Ausführungen

Wanner & Co. A.G. Horgen

KLINKER

braun, rot, gelb für Böden, Wandbelag, Cheminées, Fassaden

A. G. Verblendsteinfabrik

Lausen

Verwenden Sie nur die seit 12 Jahren bewährte Originalplatte.
 Nachahmungen bereiten Ihnen Enttäuschungen.

HERAKLITH

leicht, fest, feuerhemmend, grossformatig, vorzüglicher Putzträger, isoliert gegen Hitze, Kälte und Schall.

Beachten Sie beim Einkauf das weiss aufgedruckte Wort HERAKLITH, es ist das Kennzeichen der Original-Heraklithplatte.

HERAKLITH-VERTRIEB der Oe. Am. Magnesit A.-G., ZÜRICH, Bleicherweg 10 - Tel. 37.515

bei der Firma Harima Dockyard Co. ein 9000 t-Fracht- und Passagierschiff mit einem doppeltwirkenden Sulzer-Zweitaktmotor von 7600 PS bestellt worden.

Radio-Installationskonzession. Seit Jahresbeginn ist für die gewerbsmässige Installation und Vorführung von Radiostationen eine besondere Konzession, die «Radio-Installationskonzession», nötig. Die Konzession der Klasse I ist seither eine reine Hörbewilligung. Wer bei Drittpersonen gewerbsmässig Radioapparate installiert oder solche Apparate zu Verkaufszwecken vor-

führt, ohne die hierfür nötige besondere Konzession zu haben, hat Bestrafung zu gewärtigen.

Krise und Motorfahrzeugimport. Während der Import von Motorrädern dank der Kontingentierung im ersten Quartal 1933 gegenüber der gleichen Periode des Vorjahres abgenommen hat (er beträgt noch 70 bis 80 Stück pro Monat), ist dagegen die Zahl der importierten Autos im ersten Quartal dieses Jahres um 200 grösser als in den selben Monaten des Jahres 1932 und beträgt total 2392 Stück

PAVATEX

SCHWEIZER

HOLZFASER ISOLIER-BAUPLATTEN

PAVAG A.-G., VERKAUFSBUREAU, ZÜRICH, RAMISTRASSE 3



PAVATEX
SCHUTZMARKE

A. Schmid's Erben, Zürich
 Asphalt - Geschäft Gegründet 1865 Telefon 32.108

Ausführung aller vorkommenden

Gussasphaltarbeiten

für Hoch- und Tiefbau

Ersteller der **Fundament-Isolierungen** gegen Grundwasser bei den Neubauten:

Bankgebäude Leu & Co., A.-G., Zürich im Jahre 1914
 Schweiz. Nationalbank Zürich im Jahre 1920 : Eidgen.
 Grossflugzeughalle Dübendorf im Jahre 1922 : Heizraum
 der Zentralwerkstätte Seefeld der Zürcher Strassenbahn
 im Jahre 1923 : Neubau Schweizer. Volkbank im Jahr 1923
 Basler Handelsbank; Umbau Börse Zürich 1931.



Grösste Zaunfabrik
 der Schweiz
 Gegründet 1897
 Imprägnierte Holzeinfriedigungen
 aller Systeme
J. MÜLLER & CO
 Zaunfabrik Löhningen
 Bureau in Zürich
 Bucheggstr. 24, Tel. 62.845

HÄNY- ZENTRIFUGALPUMPEN



hoch- u. Niederdruckpumpen

Bohrlochpumpen

Selbstansaugende
Schmutzwasserpumpen

Auto-Waschpumpen

Tiefsauge-Anlagen

Hauswasserpumpen

E. HÄNY & C^{IE} MEILEN

PUMPENFABRIK
 GEGRÜNDET 1875

Grand Prix
 Schweiz. Landesausstellung Bern 1914

ELEKTRO WÄRME



AUSSTELLUNG

1. JULI -
13. AUG. **ESSEN 1933**

Y. Bin. Uhlandstr. 41

Flachdach- u. Terrassen-Beläge

mit

BITUMITEKT

seit mehr als 25 Jahren glänzend bewährt.

Ia. REFERENZEN

Fachberatung unverbindlich und kostenlos.

SPEZIAL - UNTERNEHMEN:

FRICK-GLASS

Altstetten-Zürich

ZETT-HAUS in Zürich
Architekten:
HUBACHER & STEIGER

TEL.: 55.064



Asphalt-Kochkessel



Dachdeckeröfen

Asphaltdarren

Kesselschmiede Richterswil

PATENTE / FABRIKMARKEN

Technische Beratung bei Prozessen

PATENTANWÄLTE

E. BLUM & Co. ZÜRICH

Baubestandteile

norm ab Lager
lieferbar

Kellerfenster
Kohleneinwürfe
Schuhroste
Schuhkratzeisen
Teppichrahmen usw.

helfen
sparen.

metallbau ag

Albisrieden-Zürich - Telefon 39.909



Schweiz. Lichtpausanstalten A.-G., Zürich

vormals Hatt & Cie. - Zähringerstrasse 55 (beim Central)

Vervielfältigungen jeder Art

Reichhaltiges Lager in allen technischen Papieren



SCHWARZPULVER

der
altbewährte
billige

SPRENGSTOFF

EIDG. PULVERVERWALTUNG
BERN

S.T.S. Schweizer. Technische Stellenvermittlung
 Service Technique Suisse de placement
 Servizio Tecnico Svizzero di collocamento
 Swiss Technical Service of employment

ZÜRICH, Tiefenhöfe 11 — Telefon: 35.426 — Telegramme: INGENIEUR ZÜRICH.
 Für Arbeitgeber kostenlos. Für Stellensuchende Einschreibgebühr 2 Fr. für 3 Monate.
 Bewerber wollen Anmeldebogen verlangen. Auskunft über offene Stellen und Weiterleitung von Offerten erfolgt nur gegenüber Eingeschriebenen.

Maschinen-Abteilung.

- 285 Ingénieur ou Technicien ayant 8 à 10 ans de pratique d'atelier, entraîneur d'hommes (pour rationalisation d'usines), connaissant parfaitement le français ainsi que le dialecte suisse allemand. Age maximum 35 ans. Situation intéressante pour organisation internationale.
- 345 Jüng. Heizungs-Techniker od. Ingenieur, erfahren. Sofort. Zürich.
- 347 Dipl. Ingenieur mit theoretischer Ausbildung und praktischer Erfahrung im Automobilbau. Deutsch und französisch perfekt, italien. u. engl. erwünscht. Alter b. 35 Jahre. Deutsche Schweiz.
- 351 Techniker mit Erfahrung in Montage industrieller Feuerungs-Anlagen. Baldmöglichst. Kt. Zürich.
- 353 Ingenieur, als Werkmeister für Pneufabrikation (konstruktiver Aufbau der Pneus und des Formenmaterials). Schweiz.
- 355 Ingenieur-Konstrukteur m. vieljährigen Erfahrungen im Bau von elektr. angetriebenen Kaffeemühlen, Reib- u. Schlagmaschinen, Charcuterie- u. Metzgereimaschinen aller Art. Kenntnis der allg. elektr. Maschinen u. Apparate erwünscht. Deutsche Schweiz.
- 357 Konstrukteur, vollständig selbständig mit mehrjähr. Erfahrung im Dieselmotorenbau für Lastwagen. Schweiz.

- 359 Selbständiger Chassis-Konstrukteur für Lastwagenchassis, mit mehrjähriger Erfahrung in diesem Spezialgebiet. Schweiz.
- 361 Erfahrener Bühnenbeleuchtungs-Inspektor für Theater der deutschen Schweiz.
- 363 Heizungs-Techniker, bestqualifiziert, selbständig, Stellvertreter für techn. Bureauchef. Dauerstelle. Schweiz.
- 365 Techniker, befähigt, sanitäre u. Zentralheizungs-Anlagen selbständig zu berechnen. Kenntnis der Ruf-Buchhaltung. Zürich.
- 367 Junger, energisch. Elektro-Techniker, befähigt, Kabelverlegungsarbeiten selbständig zu überwachen und nach Abschluss mit d. Unternehmerfirmen abzurechnen. Sofort f. ca. 4 M. Schweiz.
- 369 Selbst. Zentralheizungs-Ingenieur od. Techniker. Anfang Juli. Bern.
- 373 Jüng. Giesserei-Techniker, f. Beaufsichtigung Betriebsabteilung Grossgiesserei. Theor. u. langjähr. prakt. Ausbildung im Giesereifach u. modern. Fabrikationsmethoden erwünscht. Schweiz.
- 377 Erfahrener Techniker, für Zündlicht-Beleuchtung, als Stütze des Chefs der Dynamo-Abteilung. Schweiz.

Bau-Abteilung.

- 338 Erstkl. Möbel-Zeichner. Gut bezahlt. Deutsche Schweiz.
- 350 Innen-Architekt, mit langjähriger, erfolgreicher Praxis in ersten Häusern im In- und Ausland. Dauerstelle. Deutsche Schweiz.
- 362 Grundbuchgeometer, mit einigen Jahren Praxis, sofort. Italienisch erwünscht. Südschweiz.
- 366 Bautechniker, für Planausführung und Voranschläge für zwei Villenbauten. Sofort. Kleines Architektur-Bureau Zürich.
- 368 Bautechniker, für Werkpläne u. event. Bauführung, per sofort. Sauberer Zeichner, zuverlässig. Arch.-Bureau Zentralschweiz.

Hochbautechniker

künstlerisch befähigt, mit 5 Jahr Praxis (deutsch u. französisch). firm in Entwurf u. Detail, sucht Stelle. — Offerten unter Chiffre Z. R. 1911 befördert

Rudolf Mosse, A.-G., Zürich.

Architekturbureau in Bern sucht künstlerisch und praktisch befähigten

Architekten

als Angestellter event. Teilhaber. Für jüngere, tüchtige Kraft Lebensstellung. Nur bestens empfohlene, erfolgreiche Herren, belieben ausführliche Offerte mit Ansprüchen und Bildungsgang unter E. 4811 Y. an Publicitas, Bern zu befördern.

Marmor

Arbeiten aller Art für Bau und Installationszwecke in fachgemässer Ausführung:

Ostschweiz. Marmor- u. Granitwerk Wüthrich & Cie., Rheineck

Gegr. 1875

Druckfachen

liefert prompt und billig
 Jean Frey A.-G., Rürsch.

Straßenwalzen

tadellos im Stand, gibt ab

G. MOST, KIRCHHEIM/TECK. (WÜRTT.).

TECHNISCHE PHOTOGRAPHIE

Spezialität:
ARCHITEKTUR-AUFNAHMEN
 BAUSTADIEN, MASCHINEN
 KATALOG-AUFNAHMEN
 REPRODUKTIONEN

H. WOLF-BENDER'S
 ZÜRICH ERBEN
 KAPPELERGASSE 16

ARCHITEKT

GESUCHT

auf Arch.-Bureau Nordwestschweiz, prima Entwerfer und Darsteller für Wettbewerbe und Laufendes. — Offerten unter Chiffre Z. A. 1896 beförd.

Rudolf Mosse, A.-G., Zürich.

Thema für Doktorarbeit (Brückenbau) kann geliefert werden. — Anfragen u. L. S. 387 bef. Rudolf Mosse, A.-G., Zürich.

PATENTE
 ERWIRKT H. KIRCHHOFER
 ZÜRICH LOEWENSTR. 51

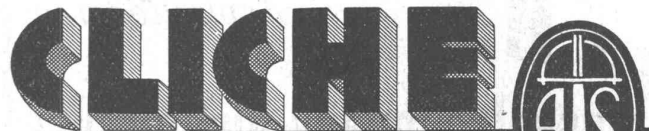
Studienbureau für Spezialbahnen

vorm. ING. H. H. PETER, ZÜRICH

SCHEUCHZERSTR. 50 - TELEPHON 29.345

Telegramme: Bergbahnen Postscheck VIII 372

Projekte - Bauleitungen - Expertisen



Armbruster Söhne

Obere Zäune 19 - Zürich

Spitzenleistungen

im Transportwesen erreichen
 Sie durch Verwendung unserer

**STAPELAUFZÜGE
 & HUBWAGEN**

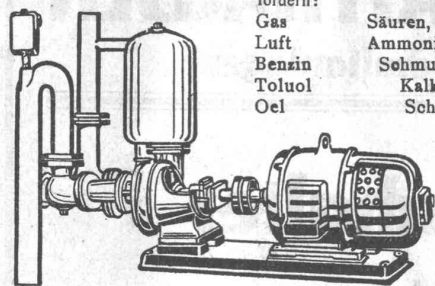


Mit Ratschlägen stehen wir gerne zu Ihren Diensten

KEMPF & C^{IE} HERISAU TEL. N^o 167

D. R. P. **Selbstansaugende, ventillöse** ⊕ Patent

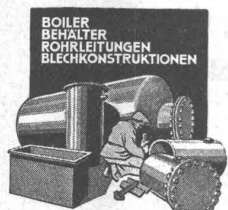
Zentrifugal-Pumpen



fördern:
 Gas Säuren, Laugen Fäkalien
 Luft Ammoniakwasser Teer
 Benzin Schmutzwasser Trester
 Toluol Kalkmilch Sand
 Oel Schlamm Kies

Keine metallischen Abdichtungsflächen

Maschinenfabrik a. d. Sihl A.-G., Zürich
 Tel. 33.514 vorm. A. Schmid Gegr. 1871



Hch. Bertrams A-G
 VOGESSTRASSE 101 Basel 13 TEL. SAFR. 46.00

Die Erfindungsidee



allein tut's nicht!
 Nur richtige Aufklärung von A-Z ebnet den Weg z. Erfolg. 15-jährige Erfahrung steht zu Diensten. Eine erste Besprechung kostet nichts. Interessanten Prosp. gratis.
Rebmann, Kupfer & Co.
 Patentanwälte, Zürich
 Paradepl. - Tiefenhöfe 7

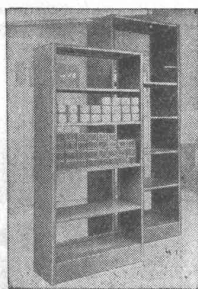
Markierpasta «INGENIEUR», rot, weiss, blau. Tube Fr. 1.55, in guten Fachgeschäften. Prospekte und Nachweis durch H. Amrhein, Engelberg.

GESUCHT zu baldigem Eintritt

ZEITSCHRIFT FÜR MASCHINENBAU

sucht ständigen Mitarbeiter mit humanistischer Gymnasial- Matura und Techn. Hochschul-Diplom (E. T. H. bevorzugt), Deutsch, Französisch u. Englisch in Wort und Schrift beherrschend, Italienisch desgleich. erwünscht. Alter nicht über 35 Jahre. Eintritt baldigst. Diskretion zugesichert. — Handschriftl. Offerten mit Gehaltsansprüchen und Passbild unter Chiffre Z. N. 1870 befördert
Rudolf Mosse, A.-G., Zürich.

HANS KISSLING



Billigste neuzeitliche

Waren-Gestelle

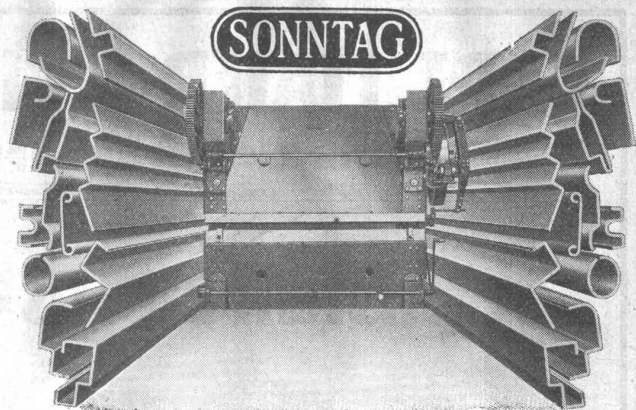
⊕ Patent Nr. 161530 in Metall

HANS KISSLING
 EISENBAU AG BERN

INGENIEUR

schweizerischer Nationalität, mit abgeschlossener Hochschulbildung, Alter nicht über 35 Jahre, deutsch und französisch sprechend, mit Praxis im Automobilbau. Erwünscht sind Kenntnisse der italienischen und der englischen Sprache und Erfahrung im Kraftwagenbetrieb. — Handgeschriebene Offerten mit ausführlichen Angaben über Bildungsgang, bisherige praktische Tätigkeit, Saläransprüche, Referenzen und unter Beilage von Zeugnisabschriften und Bild sind zu richten unter Chiffre S. 8295 Z. an

Publicitas, Zürich.



ABKANTPRESSEN

in acht verschiedenen Grössen für Drücke von 20 bis 400 t in garantiert bruchsicherer, elektrisch geschweisster Stahlplattenbauart von absoluter Starrheit

zur Herstellung von beliebig langen Profileisten und Abkantungen aller Art an Blechen jeder Stärke und Grösse

Grösste Genauigkeit **Geringste Herstellungszeiten**

Verlangen Sie unsere neueste Druckschrift AP 30

R. SONNTAG, G. m. b. H., GERA-ZWÖTZEN (2)
 MASCHINENFABRIK

Generalvertreter f. d. Schweiz: Ing. HANS HESS, ZÜRICH, Dufourstr. 221

SILIN-MINERALFARBEN

WETTERFESTES UND LICHTECHTES MATERIAL FÜR FARBIGE FASSADEN

Neue Farbkarte, Probestreife etc. durch das Generaldepot f. d. Schweiz

E. KELLER & CO., Aemlerstr. 92 a)
 ZÜRICH 3

TELEPHON 33.442

Architekten u. Baumeister

Eisenbetonberechnungen und Bauweise nach neuesten amerikanischen Methoden; Hoch- und Brückenbau; schwierige Fundierungen; Gutachten u. Beratungen

W. DARDEL, INGENIEUR, AARBERG, Ct. BERN.

DEUTZ Motoren

legend u. behend, erfolt u. fahrbar für alle Brennstoffe u. Anwendungsbereiche

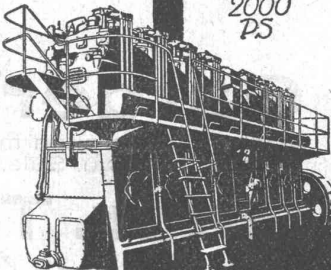
ferner
Diesel-Lokomotiven für Normalspur
Rangier-Lokomotiven
Diesel-Lokomobilen
Heizgas-Anlagen
Motor-,Dynamos- und Pumpen-Agregate

Insbesondere
Kompressorlose Dieselmotoren

für Industrie, Gewerbe, Landwirtschaft und Schifffahrt

Generalvertretung:

Würgler, Mann & Co., Zürich-Albisrieden
 Telephon No. 34.109

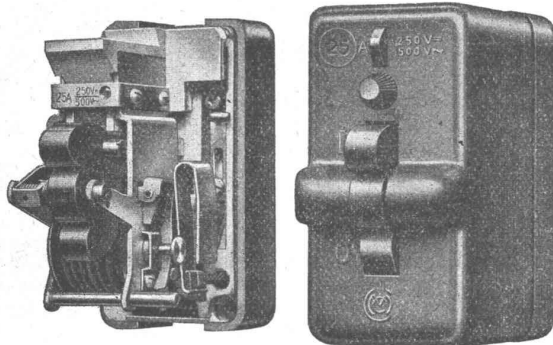


Don 15 bis 2000 PS

CARL MAIER & CIE., SCHAFFHAUSEN

Fabrik elektrischer Apparate und Schaltanlagen

Installations-Selbstschalter



Installations-Selbstschalter, 500 Volt
Type 25 Ampère

für Nennstromstärken von

1 bis 1,6, bis 2,5, bis 4, bis 6, bis 10, bis 15,
bis 20, bis 25 Ampère

bei 500 Volt, 50 ~ oder 250 Volt =
mit kurzschlussfestem Wärmeelement

und

unabhängiger Momentauslösung

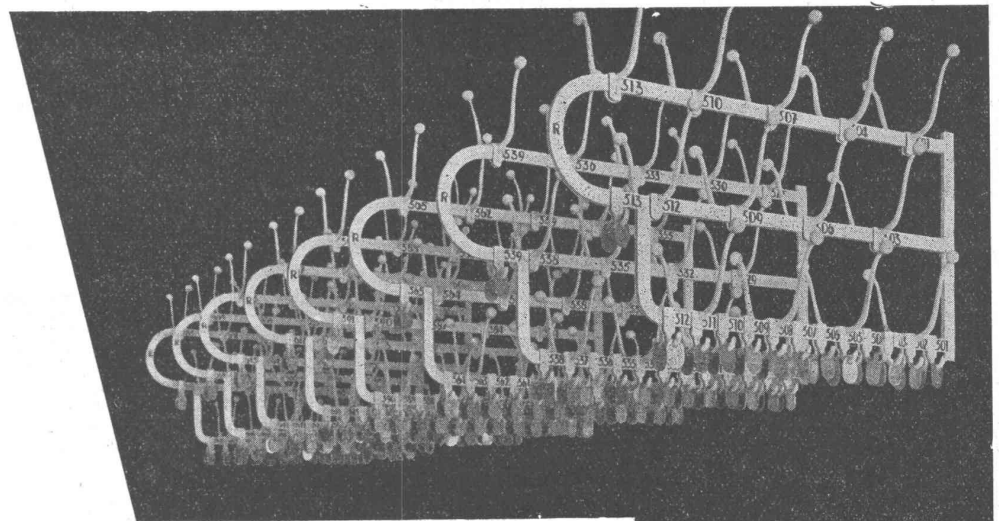
Freilaufkupplung

Betätigungswippe

Isoliergehäuse mit Verriegelung

Hohe Abschaltleistung

Ausführung mit oder ohne Nulleiterschiene



Garderoben-Anlagen

Massen-Garderoben mit Schwenkarmen in patentiertem System für Theater, Kinos u. Säle. Schulhaus-Garderoben, Garderoben-Ständer

Gebr. Tuchschmid

Frauenfeld, Tel. 70. Zürich, Löwenstr. 3 (Sihlporte) Tel. 32.301