

Objektyp: **Advertising**

Zeitschrift: **Schweizerische Bauzeitung**

Band (Jahr): **101/102 (1933)**

Heft 1

PDF erstellt am: **22.09.2024**

### **Nutzungsbedingungen**

Die ETH-Bibliothek ist Anbieterin der digitalisierten Zeitschriften. Sie besitzt keine Urheberrechte an den Inhalten der Zeitschriften. Die Rechte liegen in der Regel bei den Herausgebern.

Die auf der Plattform e-periodica veröffentlichten Dokumente stehen für nicht-kommerzielle Zwecke in Lehre und Forschung sowie für die private Nutzung frei zur Verfügung. Einzelne Dateien oder Ausdrucke aus diesem Angebot können zusammen mit diesen Nutzungsbedingungen und den korrekten Herkunftsbezeichnungen weitergegeben werden.

Das Veröffentlichen von Bildern in Print- und Online-Publikationen ist nur mit vorheriger Genehmigung der Rechteinhaber erlaubt. Die systematische Speicherung von Teilen des elektronischen Angebots auf anderen Servern bedarf ebenfalls des schriftlichen Einverständnisses der Rechteinhaber.

### **Haftungsausschluss**

Alle Angaben erfolgen ohne Gewähr für Vollständigkeit oder Richtigkeit. Es wird keine Haftung übernommen für Schäden durch die Verwendung von Informationen aus diesem Online-Angebot oder durch das Fehlen von Informationen. Dies gilt auch für Inhalte Dritter, die über dieses Angebot zugänglich sind.

Ein Dienst der *ETH-Bibliothek*  
ETH Zürich, Rämistrasse 101, 8092 Zürich, Schweiz, [www.library.ethz.ch](http://www.library.ethz.ch)

<http://www.e-periodica.ch>

# SCHWEIZERISCHE BAUZEITUNG

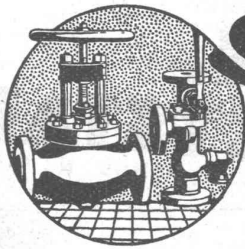
WOCHENSCHRIFT FÜR ARCHITEKTUR / INGENIEURWESEN / MASCHINENTECHNIK  
 REVUE POLYTECHNIQUE SUISSE

ORGAN DES SCHWEIZERISCHEN INGENIEUR- UND ARCHITEKTEN-VEREINS  
 UND DER GESELLSCHAFT EHEMAL. STUDIERENDER DER EIDG. TECHN. HOCHSCHULE  
 GEGRÜNDET 1883 VON ING. A. WALDNER / HERAUSGEGEBEN VON ING. C. JEGHER

Vereins-Mitglieder, beim Verlag: Schweiz 32 Fr.,  
 Ausland 40 Fr. jährl.; Nicht-Mitglieder: Schweiz  
 40 Fr.; Ausland 50 Fr., postamtlich abonniert  
 40 Fr. zuzüglich Gebühren. / Einzel-Nr. 1 Fr.

VERLAG CARL JEGHER, ZÜRICH  
 Dianastrasse 5 / Postdeck VIII 6110  
 Telefon: 34.507 ■ In Kommission  
 bei Rascher & Cie., Zürich u. Leipzig

Inserate durch die A.-G. der Unternehmungen  
 RUDOLF MOSSE, Zürich, Basel. / Die  
 viergespaltene Colonelzeile 50 Cts., Titelseite  
 80 Cts., ausländ. Anzeigen 60 Cts., Titelseite 1 Fr.



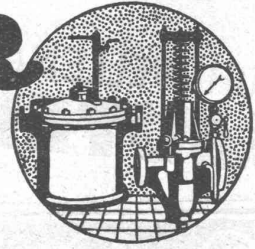
## SULZER

ARMATUREN und ROHRLEITUNGSTEILE

für  
 Dampf, Wasser, Säuren, Luft etc.

Ausführliche Kataloge auf Verlangen

GEBRÜDER SULZER, AKTIENGESELLSCHAFT, WINTERTHUR



# Cuénod

Ca. 3000 Brenner in der Schweiz

## SCHWEIZ. OELFEUERUNG



FABRIK: Genf

FILIALEN: Zürich, Löwenstr. 3, Sihlporte, Tel. 56.844

Bern, Morillonstr. 4, Tel. 27.857

Basel, Margarethenstr. 72, Tel. 23.115

# OTIS-AUFZÜGE

Mit Microsteuerung — Unbegrenzte Hubhöhen — Höchste Geschwindigkeiten

Telephon: 32.166

OTIS-AUFZUGSWERKE, FABRIK ZÜRICH Birmensdorferstraße 278

SCHWEIZ. HOLZFASER ISOLIER-BAUPLATTE PAVATEX • EINSEITIG ALS DIREKTER  
 PUTZTRÄGER AUSGEBILDET • DIE EINZIGE ISOLIER-BAUPLATTE DIESER ART. + u. AUSLAND PAT. a.

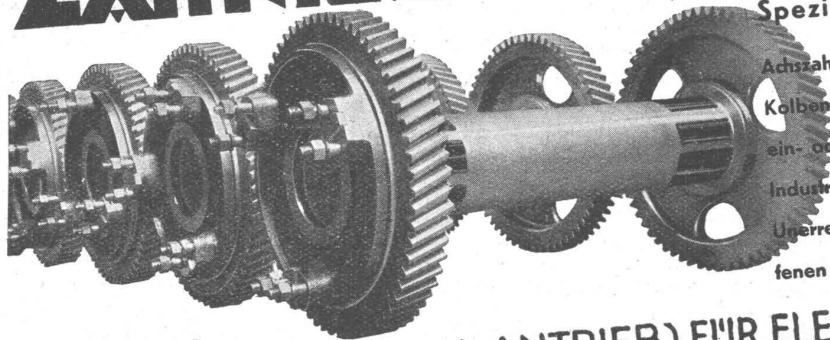
Keine leere Wohnung mehr  
 PAVATEX zieht Mieter her!



PAVAG A.G ZUG FABRIK IN CHAM VERWALTUNG ZÜRICH RÄMISTR. 3



# ZAHNRÄDERFABRIK



Spezialität: Zähräder für elektr. Bahnen  
 Achszahnradgetriebe mit gehärteten und geschliffenen  
 Kolbenzähnen, Stirn- od. Schraubenverzahnung. Federnde  
 ein- oder zweiteilige Achszahnäder. Getriebe für alle  
 Industrien • Flankenschliff nach System „Minerva“  
 Unerreichte Präzision, Feinheit und Härte der geschlif-  
 fenen Fläche • Zahnäder für alle Industrien.

HOHLWELLEN (SECHERON-ANTRIEB) FÜR ELEKTRISCHE LOKOMOTIVEN

**SAUTER, BACHMANN & CIE.**  
**NETSTAL**  
 TELEPHON: 4.44

**Gleichrichter**

für

- Ladeeinrichtungen
- Gleichstrommotore
- Elektrische Bahnen
- Laboratorien
- Kinoprojektion
- Signalanlagen
- Telephananlagen
- u. s. w.

fabriziert als erstklassiges  
Schweizer-Produkt

**SIGNUM AG**  
 WALLISELLEN (ZÜRICH)

Grosse Betriebsicherheit  
 Guter Wirkungsgrad  
 Einfache Bedienung  
 Geräuschloser Betrieb

**Thaynger  
 Steinzeugröhren**

*sind besonders widerstandsfähig  
 gegen Säuren und Korrosion*

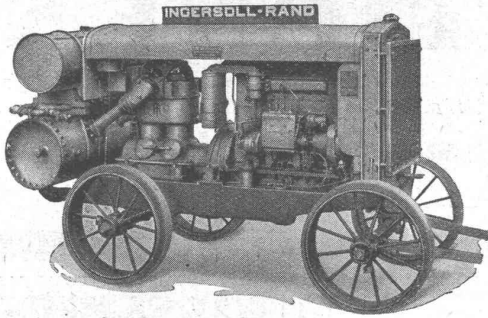
**A.G. DER ZIEGELFABRIKEN  
 THAYNGEN (Abt. Steinzeugfabrik)**  
 TELEPHON 4

**IDEAL RADIATOREN GESELLSCHAFT AG**

„IDEAL“ Heizkessel „IDEAL CLASSIC“ Radiatoren „Standard“ Sanitäre Apparate

Alpenstrasse 1 **ZUG** Teleph. 834-836





Rohölkompresseur  
20/26 PS.

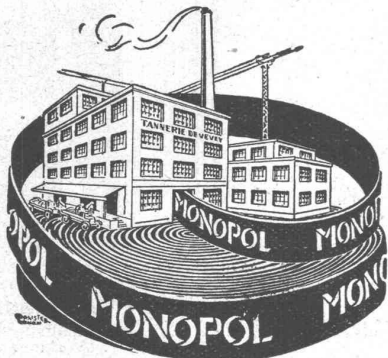
# Ingersoll-Rand

## KOMPRESSOREN und DRUCKLUFTWERKZEUGE

sind **unerreicht** in Leistung, Lebensdauer und Wirtschaftlichkeit. Ein kostenloser, unverbindlicher Versuch wird auch Sie überzeugen.

INGENIEURBUREAU  
**ROBERT AEBI & CIE. A.G. ZÜRICH**  
BAUMASCHINEN - MASCHINENFABRIK

Verlangen  
Sie  
Preis-  
Offerten

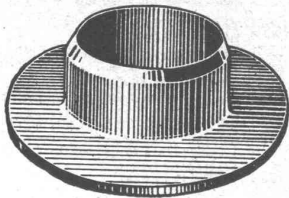


Technische  
Beratung  
kostenlos

# Leder-Treibriemen

Marke: „**MONOPOL**“ „**IDEAL**“  
„**MAXIMA**“ „**LEMAN**“  
reine Eichenloh-Grubengerbung

grosse Zerreißfestigkeit - Geschmeidigkeit  
grösste Adhäsion und  
unbegrenzte Lebensdauer



**Leder-Manschetten**

Dichtungen  
Technische Artikel  
jeder Art

# TANNERIE de VEVEY S.A.

Telephon No. 59



**Rolladenfabrik  
A. Griesser & Aadorf**

FILIALEN:  
**BASEL** Gundeldingerstr. 432 Tel. S. 9849  
**LAUSANNE** Place St. Francois 5 Tel. 33.272  
**ZÜRICH** Militärstrasse 108 Tel. 37.398

# Schweiz. Sprengstoff A.G. Cheddite & Dynamit

Fabriken in Liestal und Isleten (Kt. Uri) Bureau in Liestal Telephon 182  
Telegr.-Adr.: Cheddite Liestal

liefert die bewährten

**Sicherheitsprengstoffe:** { Gelatine Telsit, Spezial Gelatine Telsit,  
Cheddite und Gelatine Cheddite, sowie  
ungefrierbare Dynamite und Sprengelatine

Prima Sprengkapseln in Kupfer und Aluminium, Zündschnüre und Zubehör

Generalvertreter für die französische Schweiz: **Petitpierre Fils & Cie., Neuchâtel**

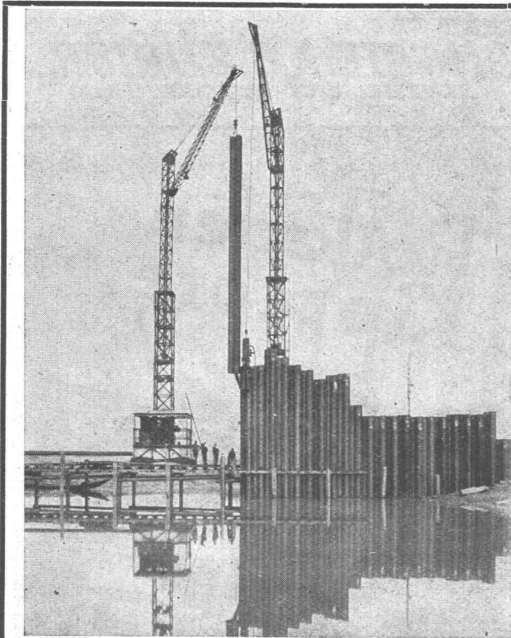


# VENTILATIONEN

LUFTKONDITIONIERUNG (Lufterwärmung, -kühlung und -filtrierung)  
KÜCHENVENTILATIONSANLAGEN - GARAGELÜFTUNGEN - LUFTFILTERANLAGEN

## Ventilator A.-G., Stäfa-Zürich

Ausschliessliche Spezialfabrik



## J. J. RÜEGG & Co. AG

Zürich  
Faido

▲  
Ingenieurbureau  
Bauunternehmung  
▼

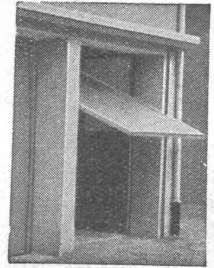
Ausführung von Bauarbeiten  
Ausarbeitung von Projekten

Rahmen von „Larssenwänden“  
Kraftwerk Klingnau

## KISSLING-TORE

(patentamtlich geschützt) speziell

für **GARAGEN**



als Kipptor nach oben  
öffnend konstruiert

**Einfach und billig**

Spielend leichte Bedienung. Prompt  
lieferbar. - Verlangen Sie umgehend  
äusserste Preise

**HANS KISSLING, BERN**  
Eisenbau A.-G.  
Prospekte und  
Referenzen



Schaufenster-Anlagen

**GEILINGER & CO.**  
Eisenbau-Werkstätten  
WINTERTHUR

## TECHNISCHE PHOTOGRAPHIE

SPEZIALITÄT:  
**ARCHITEKTUR-AUFNAHMEN**  
BAUSTADIEN, MASCHINEN  
KATALOG-AUFNAHMEN  
REPRODUKTIONEN

**H. WOLF-BENDER'S**  
ZÜRICH **ERBEN**  
KAPPELERGASSE 18

**PATENTE**  
ERWIRKT **H. KIRCHHOFER**  
ZÜRICH **LOEWENSTR. 51**



## Sonnenstoren, Markisen, Dunkelstoren

fabrizieren wir seit Jahren nach eigenen bewährten  
Systemen und Patenten

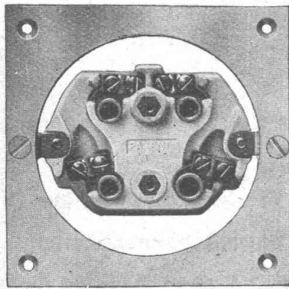
**Hermann Kästli, Rolladenindustrie A.G., Bern**

Storen- und Markisenfabrik



# ADOLF FELLER, A.G. HORGEN

FABRIK ELEKTRISCHER APPARATE



No. 7614 Pm  
(mit Zinkbefestigungsplatte)

Sofort lieferbar:

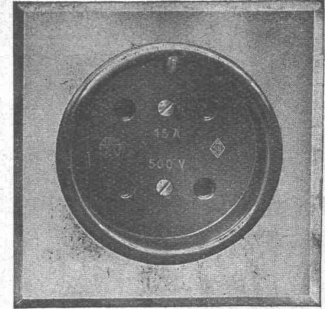
Neue

## Steckdosen

für Unterputzmontage

3 P + E 15 Amp., 500 Volt;  
(patentiert)

nach den neuen Vorschriften des SEV gebaut



No. 7614 Pml  
(mit Metallabdeckplatte)

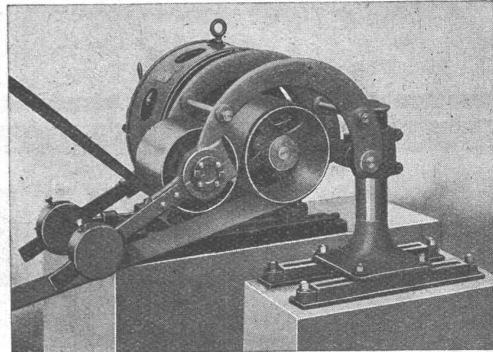
und mit dem offiziellen  Qualitätszeichen versehen!

**Grösste Zaunfabrik**  
der Schweiz  
Gegründet 1897  
Imprägnierte Holzeinfriedigungen  
aller Systeme  
**J. MÜLLER & CO**  
Zaunfabrik Löhningen  
Bureau in Zürich  
Bucheggstr. 24, Tel. 62.845

GESELLSCHAFT DER  
VON **L. ROLL** SCHEN  
EISENWERKE IN GERLAFINGEN

WERK: EISENWERK CLUS KLUS

## LENIX-GETRIEBE



Lenix Typ B (mit zwei Hebeln).

**Direkter Antrieb**  
bei grössten Uebersetzungs-Verhältnissen  
und kleinsten Achsendistanzen

Sparen Vorgelege, Kraft, Riemen und Platz

Geliefert für Uebertragungen bis 1000 PS, 1200 mm  
Riemenbreite und Uebersetzungen bis 1:25

WERK: GIESSEREI OLTEN OLTEN

**Rohguss**  
zu Riemenscheiben und Zahnrädern  
jeder Grösse und Konstruktion

**Jenwulvon**  
die Rostschutzfarbe  
Seit 30 Jahren bewährt

Alleinfabrikanten für die Schweiz:  
Naegely, Eschmann & Cie. Akt.-Ges.  
Oerlikon-Zürich, Lack- und Farbenfabrik

**KAEGI & EGLI**  
Elektrotechn. Werkstätten  
ZÜRICH u. SEEBACH

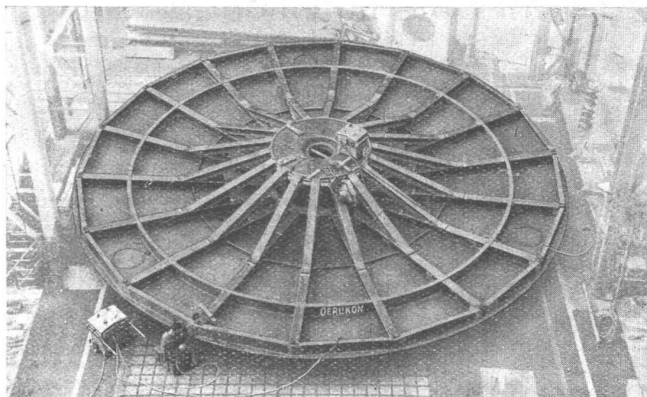
**ELEKTROMOTOREN**  
miet- und kaufweise prompt ab Lager

TELEPHONE: Bureaux: 51.690  
Werkstätten: 48.910  
Telegramme: Eglikaegi

# MASCHINENFABRIK OERLIKON OERLIKON

Ein praktisches Schweißgerät  
ist der neue, luftgekühlte,  
leicht transportable

**Oerlikon-  
Schweiß-  
Transformator.**



Elektrisch geschweisster Führungsstern zum oberen Lager eines  
48 500 kVA-Generators (12,2 m Durchmesser).

Er wird mit feinstufiger  
Schweißstromregulierung  
in 4 Größen, passend für

**Groß- u. Klein-  
Betriebe**

geliefert.

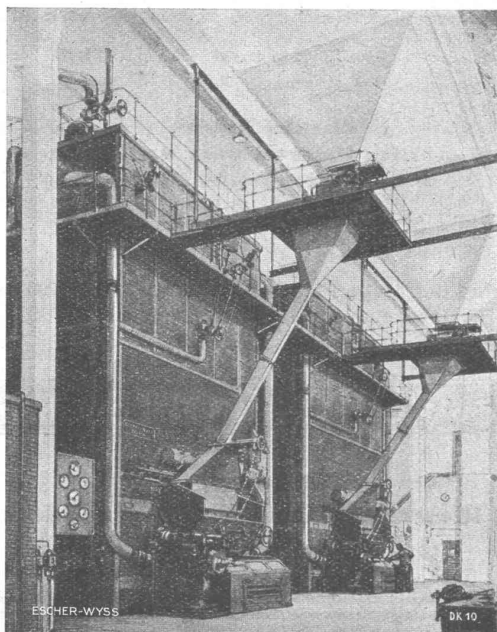
Wechselstromschweißungen sind hinsichtlich Festigkeit und Verformungsvermögen  
den Gleichstromschweißungen gleichwertig.

Offerten und Ingenieurbesuch auf Anfrage.

EWAG

# ESCHER WYSS

EWAG



ESCHER-WYSS

Zürcher Papierfabrik a/d Sihl  
Steilrohrkessel 38 atü

15/33

**Komplette  
Kessel-Anlagen**

## Steilrohrkessel

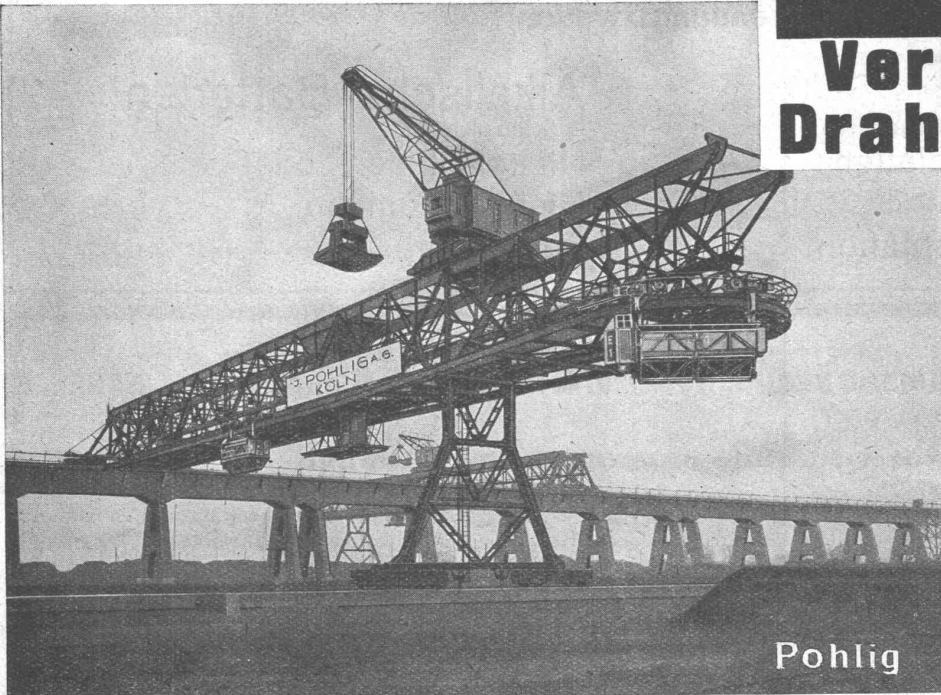
Flammrohrkessel	Economiser
Schiffskessel	Elektr. Dampfkessel
Ueberhitzer	Apparate
	Behälter

**ESCHER WYSS MASCHINENFABRIKEN  
AKTIENGESELLSCHAFT ZÜRICH**



# POHLIG

## Verladeanlagen Drahtseilbahnen



Nebenstehendes Bild zeigt zwei Verladebrücken mit Greifer-Drehkran und in Verbindung mit Grossraum-Elektrohängebahnen von 10 t Inhalt.

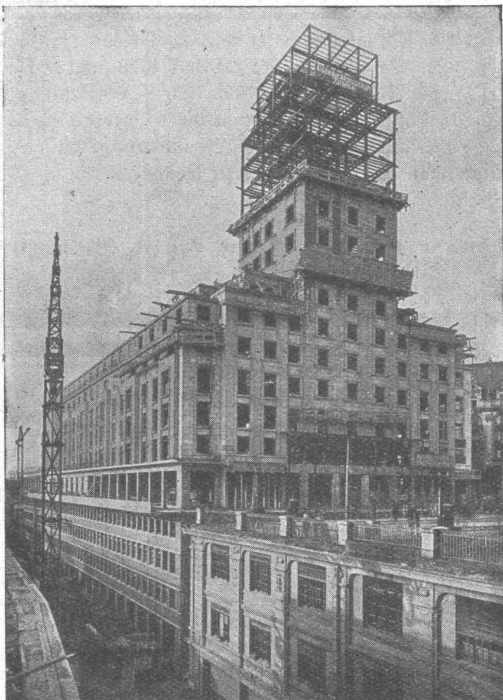
**In über 60 Jahren unseres Bestehens bauten wir mehr als 6000 Drahtseilbahnen, Förder- und Verladeanlagen**



**J. POHLIG AKTIENGESELLSCHAFT  
KÖLN-ZOLLSTOCK**

Vertretung für die Schweiz:  
FR. WALDHERR, ZÜRICH, SEEFELDSTR. 120

# Eisenbaugesellschaft Zürich



Bel-Air Metropole S. A. Lausanne  
Geschweisster Stahl-Skelettbau.  
2000 t Stahl, 150000 m<sup>3</sup> Volumen. Bauzeit 8 Monate.

## Stahlbauten

Besondere Abteilung für  
elektrische Schweissung  
im **Stahl-Skelettbau**

**Ingenieur-Bureaux  
Stahlbau-Werkstätte  
Metallisierungs-Anstalt**

Gelangen Sie an uns um Projekte  
und fachmännische Beratung



# ACCUMULATOREN-FABRIK OERLIKON

**Stationäre und transportable Accumulatoren  
kleinster bis grösster Leistung für alle  
Verwendungszwecke**

## Blei-Batterien

in Holzkästen, Glas- u. Hartgummigefässen mit  
Grossoberflächenplatten  
Panzerplatten (Ironclad)  
Gitter- und Masseplatten

## Alkalische Batterien

in Stahlzellen mit  
Nickel-, Eisen- oder  
Nickel-Cadmium-  
Elektroden

## PATENTANWALTS-BUREAU AMAND BRAUN, Nachf. v. A. Ritter, Rümelinbachweg 11, BASEL.

### Offerten zur Ausübung patentierter Erfindungen

**No. 467.** Die Inhaberin der schweiz. Patente No. 107401 vom 31. Januar 1924, betr.: „Vorrichtung zum Beschneiden der Stereotypieplatten in Stereotypiegiessmaschinen“; No. 112222 vom 27. September 1924, betr.: „Vorrichtung zur Zubereitung der photographischen Klischees für photo-typographische Setzmaschinen“; No. 113180 vom 17. Januar 1925, betr.: „Blatt-Klemmvorrichtung an den Zylindern von Druckmaschinen“; No. 113554 vom 6. November 1924, betr.: „Blattabnahmevorrichtung für Druckmaschinen“; No. 124776 vom 11. Dezember 1926, betr.: „Blattübertragungszylinder in Druckmaschinen“; No. 141906 vom 12. August 1929, betr.: „Automatische Vorrichtung an Tiefdruckmaschinen zum Auftragen der Farbe auf Platten und Druckstöcke“, und No. 154532 vom 12. November 1930, betr.: „Blattrennvorrichtung, insbesondere für Druckmaschinen“, wünscht diese Patente zu verkaufen, Lizenzen zu erteilen oder andere Vereinbarungen zur Ausübung der Erfindungen in der Schweiz zu treffen.

**No. 593.** Die Inhaberin des schweiz. Patent No. 127248 vom 19. Mai 1926, betr.: „Verfahren zur Herstellung von kieselsäurearmem Aluminiumhydroxyd“, wünscht dasselbe zu verkaufen, Lizenzen zu erteilen oder andere Vereinbarungen zur Ausübung der Erfindung in der Schweiz zu treffen.

**No. 646.** Der Inhaber des schweiz. Patent No. 126247 vom

20. Juni 1927, betr.: „Umlaufende Schraubenfräse und Verfahren zu deren Herstellung“, wünscht dasselbe zu verkaufen, Lizenzen zu erteilen oder andere Vereinbarungen zur Ausübung der Erfindung in der Schweiz zu treffen.

**No. 719.** Die Inhaberin der schweiz. Patente No. 150968 vom 18. März 1930, betr.: „Stromwandler“, und No. 146035 vom 31. März 1930, betr.: „Mehrfachtarifgetriebe“, wünscht diese Patente zu verkaufen, Lizenzen zu erteilen oder andere Vereinbarungen zur Ausübung der Erfindungen in der Schweiz zu treffen.

**No. 721.** Die Inhaber der schweiz. Patente No. 113489 vom 16. Mai 1925, betr.: „Speisevorrichtung für Druckluftbremsen“; No. 126290 vom 7. Mai 1927, betr.: „Elektrischer Gleichrichter“, und No. 132141 vom 5. Mai 1928, betr.: „Kupferelektrode für ruhende, trockene Metallgleichrichter“, wünschen diese Patente zu verkaufen, Lizenzen zu erteilen oder andere Vereinbarungen zur Ausübung der Erfindungen in der Schweiz zu treffen.

**No. 722.** Die Inhaberin der schweiz. Patente No. 140983 vom 30. März 1929, No. 142712 vom 20. Juli 1928 und Zusatzpatent No. 151123 vom 21. September 1928, betr.: „Vorrichtung zur Herstellung von Polgeweben“, wünscht diese Patente zu verkaufen, Lizenzen zu erteilen oder andere Vereinbarungen zur Ausübung der Erfindungen in der Schweiz zu treffen.

Auskunft über obige Patente erteilt Ingenieur und Patentanwalt Amand BRAUN, Nachf. von A. Ritter, BASEL.

# STEINZEUG

Röhren u. Formstücke, Futter-Tröge. Krippen, Einmachttöpfe etc.

**garantiert säurebeständig glasiert**

liefern in erstklassiger Qualität zu billigsten Preisen:

Schweizerische  
Steinzeug-Röhren-Fabrik A.-G.  
Schaffhausen

Steinzeugfabrik Embrach A.-G.  
für Kanalisation u. chemische Industrie  
Embrach (Zürich)