

Objektyp: **Advertising**

Zeitschrift: **Schweizerische Bauzeitung**

Band (Jahr): **101/102 (1933)**

Heft 22

PDF erstellt am: **22.09.2024**

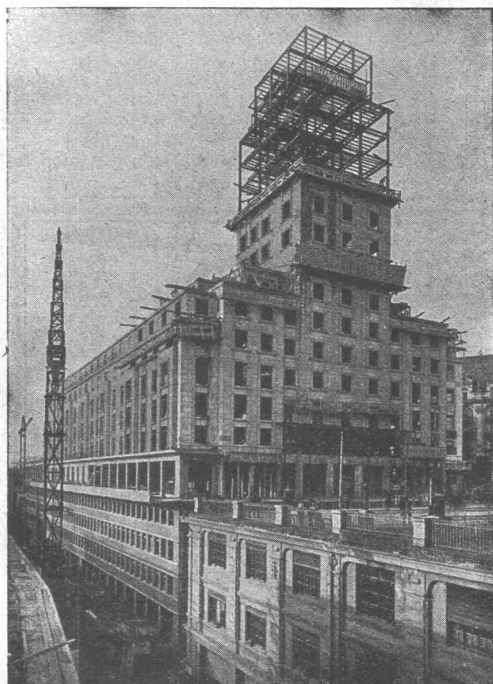
Nutzungsbedingungen

Die ETH-Bibliothek ist Anbieterin der digitalisierten Zeitschriften. Sie besitzt keine Urheberrechte an den Inhalten der Zeitschriften. Die Rechte liegen in der Regel bei den Herausgebern. Die auf der Plattform e-periodica veröffentlichten Dokumente stehen für nicht-kommerzielle Zwecke in Lehre und Forschung sowie für die private Nutzung frei zur Verfügung. Einzelne Dateien oder Ausdrucke aus diesem Angebot können zusammen mit diesen Nutzungsbedingungen und den korrekten Herkunftsbezeichnungen weitergegeben werden. Das Veröffentlichen von Bildern in Print- und Online-Publikationen ist nur mit vorheriger Genehmigung der Rechteinhaber erlaubt. Die systematische Speicherung von Teilen des elektronischen Angebots auf anderen Servern bedarf ebenfalls des schriftlichen Einverständnisses der Rechteinhaber.

Haftungsausschluss

Alle Angaben erfolgen ohne Gewähr für Vollständigkeit oder Richtigkeit. Es wird keine Haftung übernommen für Schäden durch die Verwendung von Informationen aus diesem Online-Angebot oder durch das Fehlen von Informationen. Dies gilt auch für Inhalte Dritter, die über dieses Angebot zugänglich sind.

Eisenbaugesellschaft Zürich



Stahlbauten

Besondere Abteilung für
elektrische Schweißung
im **Stahl-Skelettbau**

Ingenieur-Bureaux
Stahlbau-Werkstätte
Metallisierungs-Anstalt

Gelangen Sie an uns um Projekte
und fachmännische Beratung

Bel-Air Metropole S. A. Lausanne
Geschweisster Stahl-Skelettbau.
2000 t Stahl, 150 000 m³ Volumen. Bauzeit 8 Monate.

CHARMILLES - GENÈVE

TURBINES HYDRAULIQUES

2 RÉALISATIONS REMARQUABLES DU PIVOT CHARMILLES

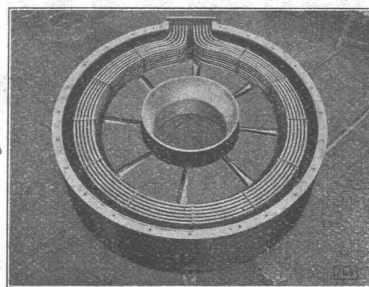
CONSORTIUM RYBURG-SCHWÖRSTADT

CENTRALE DE KEMBS



4 PIVOTS, CHARGE

900 TONNES



5 PIVOTS, CHARGE

700 TONNES

ATELIERS DES CHARMILLES S. A. GENÈVE



Cosmos-Kranken- und Krankenpflege-Transportfahrzeuge finden dank ihrer sehr zweckdienlichen, den modernsten Anforderungen entsprechenden Konstruktion überall Nachfrage. Dank der langjährigen Erfahrungen auf dem Gebiete der Konstruktion von leichtlaufenden Kugellagern, sowie im Bau von Stahlrohrgestellen usw. vermag die Firma auch für höchste Ansprüche, die hinsichtlich Solidität, Zweckmässigkeit und Eleganz gestellt werden, volle Gewähr zu bieten. Es werden fabriziert: Krankentransportwagen, Serviertische, Speisetransportwagen, Wäschetransportwagen, Lingeriewagen, Sezierwagen mit Tragbahre, Bett-Transportgestelle, Bettschirme, trag- und fahrbare Krankenliegestühle, Instrumententische, Abfallsammler u. a. Zahlreiche Referenzen von bereits belieferten Spitälern, Kliniken und Anstalten stehen gerne zur Verfügung. **Cosmos-Warentransportwagen** zum Gebrauch in Fabriken, Lagerräumen usw., ferner Bahnhof-Perron-Wagen für Esswaren und Lesestoff und Gestelle aller Art aus Stahlrohr für Bureaumaschinen, Zeichentische usw. verdienen

ebenfalls die besondere Beachtung der praktischen Wirtschaft. Adresse: Cosmos-Fahrradwerke B. Schild & Cie. in Biel.

Wetterfeste Gartenmöbel, roh oder mit dreimaligem Ripolin-Anstrich, in vorzüglicher und geschmackvoller Ausführung liefert als Spezialität die Firma A. Hägler & Söhne, Möbelfabrik, Solothurn. Die Möbel sind sehr wetterfest. Alle der Fäulnis ausgesetzten Holzteile sind aus Eichen- oder Kirschbaumholz hergestellt. Da zur Fabrikation der Möbel kein Eisen verwendet wird, ist auch das Rosten unter der Farbe ausgeschlossen. Hägler-Gartenmöbel aus Holz halten wenigstens 20 Jahre lang bei billigstem Unterhalt.

Ein **Neubau an der Ecke Börsenstrasse-Talstrasse in Zürich** ist vor kurzem in Bau genommen worden. Es handelt sich um ein fünfgeschossiges Geschäftshaus von 100 m Front, das den Komplex Börse-Schanzenhof gegen Süden vervollständigen wird. Der Entwurf stammt von den Architekten Henauer & Witschi in Zürich.

ELEKTRISCHE UNTERNEHMUNGEN

G. PFENNINGER & CO

TELEPHON 32.930 **ZÜRICH 3**

Gebr. Demuth

Telephon 170 **Baden** Telephon 170

Fabrik für

Moderne Blechbearbeitung
Patent. gepresste Treppen
Bauschlosserei

Eisenkonstruktionen
Patentierete Kessel
Benzin- und Oeltanks

II. Abteilung

Sanitäre Einrichtungen
Elektrische Boyler und
Zentralheizungen

D. R. P. Selbstansaugende, ventillose + Patent

Zentrifugal-Pumpen

fördern: Gas Luft Benzin Toluol Oel	Säuren, Laugen Ammoniakwasser Schmutzwasser Kalkmilch Schlamm	Fäkalien Teer Trester Sand Kies.
--	---	--

Keine metallischen Abdichtungsflächen

Maschinenfabrik a. d. Sihl A.-G., Zürich
Tel. 33.514 vorm. A. Schmid Gegr. 1871

GEMA-TOR

FÜR
GARAGEN,
WERKSTÄTTEN
MAGAZINE

BILLIG • BEQUEM
RAUMSPAREND

GEILINGER & CO

WINTERTHUR

H. HEER & CO

OLTEN

SPEZIALITÄT

Gelochte und
gepresste Bleche

BLEISTIFT- PAUSPAPIERE

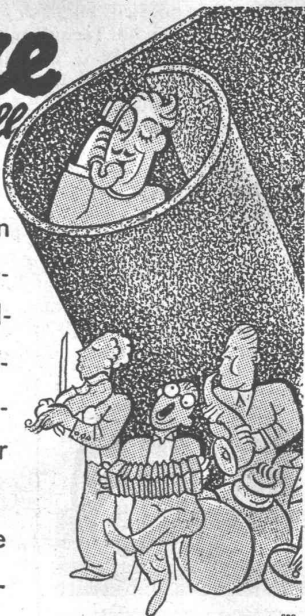
ED. AERNI-LEUCH, BERN

Lichtpaus-, Plan- und Zinkdruck-Anstalt
Fabrik von Lichtpauspapieren

Filze

gegen Schall
und Lärm

in Streifen, Platten
und in allen Spe-
zialformen. Schall-
schwächend, an-
genehm und nütz-
lich in unserer
lärmigen Zeit.
Lassen Sie unsere
Spezial-Muster-
karte kommen.



Usterstrasse 5 • Zürich • Telefon 34.610

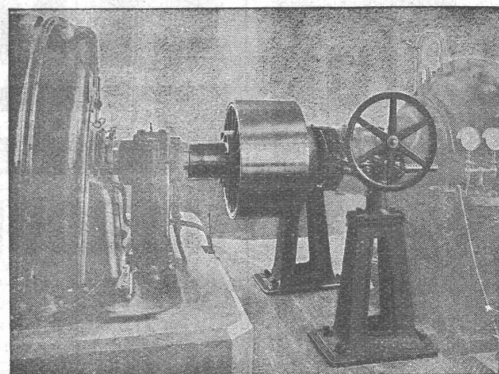
**Travers
Natur-Asphalt**
Gussasphaltarbeiten für
Terrassen, Dächer, Fabrikbö-
den, Korridore, Trottoirs, Funda-
mentmauer-Abdeckungen, etc.
**Sicherste Isolierung gegen
Feuchtigkeit und Wasser**
Konzessionäre für die Schweiz:
E. R. Zetter & Co
Solenhurn gegr. 1843
Anerkannt
bester Asphalt
über
80 Jahre im Gebrauch.

GESELLSCHAFT DER
VON **L. ROLL** SCHEN
EISENWERKE IN GERLAFINGEN

WERK: **EISENWERK CLUS** KLUS

BENN-KUPPLUNG

Reibungsflächen scheibenförmig.
Vollständig geschlossen. Keine vorstehenden Teile.
Zum Ein- und Ausrücken bei jeder Kraft und Geschwin-
digkeit während des Betriebes.



Benne-Kupplung zur Uebertragung von 3000 PS bei 1000 Um-
drehungen in der Minute in einer Akkumulieranlage.

Elektromagnetische Reibungskupplungen

Stirnräder-Reduktionsgetriebe
mit Pfeilrädern und Rollenlagern.

Schneckengetriebe **Lenix-Getriebe**

WERK: **GIESSEREI OLTEN** OLTEN

Rohguss
zu Riemenscheiben und Zahnrädern
jeder Grösse und Konstruktion.

KAEGI & EGLI
Elektrotechn. Werkstätten
ZÜRICH u. SEEBACH

ELEKTROMOTOREN
miet- und kaufweise prompt ab Lager

TELEPHONE: Bureaux: 51.690
Werkstätten: 48.910
Telegramme: Egliskaegi

STEINZEUG

Röhren u. Formstücke, Futter-Tröge. Krippen, Einmachtopfe etc.

garantiert säurebeständig glasiert
liefern in **erstklassiger Qualität** zu billigsten Preisen:

Schweizerische
Steinzeug-Röhren-Fabrik A.-G.
Schaffhausen

Steinzeugfabrik Embrach A.-G.
für Kanalisation u. chemische Industrie
Embrach (Zürich)

S.T.S. Schweizer Technische Stellenvermittlung
Service Technique Suisse de placement
Servizio Tecnico Svizzero di collocamento
Swiss Technical Service of employment

ZÜRICH, Tiefenhöfe 11 — Telefon: 35.426 — Telegramme: INGENIEUR ZÜRICH.
Für Arbeitgeber kostenlos. Für Stellensuchende Einschreibgebühr 2 Fr. für 3 Monate.
Bewerber wollen Anmeldebogen verlangen. Auskunft über offene Stellen und Weiterleitung von Offerten erfolgt nur gegenüber Eingeschriebenen.

Maschinen-Abteilung.

- 141 Ingénieur très au courant de la construction des turbines hydrauliques et ayant des aptitudes pour visiter la clientèle. Suisse.
- 251 Ingénieur p. chauffage central, ayant connaissances approfondies. Allemand et français indisp. Place stable. Ct. de Neuchâtel.
- 259 Betriebsleiter, Gummikonfektionär, mit gründl. Erfahrungen und Kenntnissen in der Plattengummibranche. Absolute Sicherheit in Kalkulation, allgem. Führeigenschaften. Deutsche Schweiz.
- 265 Reise-Chemiker, mit Praxis in der Textilveredelung, insbes. in

- Bleicherei u. Ausrüstung, ev. auch Färberei. Gutes Auftreten u. gute Umgangsformen, englisch perf., ledig, Alter b. 32 J. Indien.
- 269 1 b. 2 Ingenieure od. Techniker, mit mehrjähr. Praxis auf dem Gebiete d. Lastwagens- u. Chassisbaues. Alter b. 35 J. Schweiz.
- 273 Tonfilm-Ingenieur od. Techniker (Schweizer), m. guten theoret. Kenntnissen u. mögl. prakt. Erfahrung auf dem Radio od. Tonfilmgebiet. Deutsch u. französ. perfekt, engl. erwünscht. Schweiz.

Bau-Abteilung.

- 298 Jüng. Bau-Ingenieur, mit 3 bis 4 Jahren Praxis für Strassenbau in felsigem Gebiet. Deutsche Schweiz. Alter b. 35 J., f. ca. 1 J.
- 300 Jüng. Bau-Ingenieur ev. Kultur-Ing. od. Tiefbau-Techn. f. provis. Anstellg. b. öffentl. Verwaltung in Bern. Sof. Guter schriftl. Stil.
- 302 Bautechniker, 25/30 Jahre, für Spezialgeschäft der Baubranche. Eignung zur selbständ. Leitung einer kl. Fabrikations-Abteilung, praktisch veranlagt, mögl. in der Zementbranche bewandert. Massnahmen, Kalkulation, Bauleitung, Acquisition. Ostschweiz.

Keim ^{sche}
MINERalfARBEN

wetterfest und lichtecht, seit 50 Jahren anerkannt bestes Material für farbige Fassaden. Man hüte sich vor Nachahmungen

CHR. SCHMIDT SÖHNE
Zürich 5 Hafnerstrasse 47

CLICHE 

Armbruster Söhne
Obere Zäune 19 - Zürich

THEODOLIT **Das Inseerat**

ist das einfachste und wirksamste Reklamemittel

Nivellierinstrument preiswert verkauft: POTTERAT, Av. Juste Olivier 11 bis, LAUSANNE.

HOTEL
Habis-Royal
Bahnhofplatz
ZÜRICH

RESTAURANT
SITZUNGSZIMMER

PATENTIERE
ER WIRKT **H. KIRCHHOFER**
ZÜRICH LOEWENSTR. 51



Erfinder

Wir ebnen den Weg von der Idee zum Gewinn, ersparen Ihnen viel Zeit, Geld u. Ärger. Interess. Gratis-Prospekt verlangen.

Rebmann, Kupfer & Co. Patentanwälte, Zürich Paradepl. - Tiefenhöfe 7

Wettbewerb

zur Erlangung von Entwürfen für ein Bundesbriefarchiv in Schwyz.

Die Wettbewerbsordnung und das Bauprogramm für Entwürfe zu einem **BUNDESBRIEFARCHIV** liegen auf dem Bureau des Kantonsingenieurs in Schwyz zur Einsicht auf.

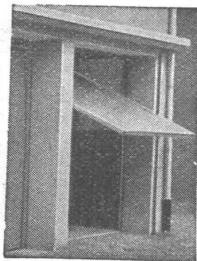
- Zur Teilnahme an diesem Wettbewerb sind berechtigt:
1. alle schweizerischen Architekten, die seit dem 1. Mai 1930 in den Kantonen Schwyz, Uri, Unterwalden, Luzern und Zug wohnhaft sind;
 2. alle in der Schweiz niedergelassenen Architekten, welche Bürger einer Gemeinde der unter 1 erwähnten Kantone sind.

Auskunft über das Wettbewerbsprogramm erteilt bis zum 25. Juni 1933 der Kantonsingenieur in Schwyz, wo auch die nötigen Unterlagen bezogen werden können. Die Entwürfe sind bis spätestens 25. September 1933 an den Kantonsingenieur in Schwyz einzureichen.

SCHWYZ, den 24. Mai 1933.

BAUDEPARTEMENT DES KANTONS SCHWYZ:
Der Vorsteher: Bettschart.

KISSLING-TORE (patentamtl. geschützt) speziell für **GARAGEN**



als Kipptor nach oben öffnend konstruiert

Einfach und billig

Spielend leichte Bedienung. Prompt lieferbar. - Verlangen Sie umgehend äusserste Preise

HANS KISSLING, BERN Eisenbau A.-G.
Prospekte und Referenzen

RIEMENFABRIK A.-G. MENZIKEN

Spezialfabrik für ausprobierte Lederriemen jeder Art Tel. 133
Riementechnische Beratung

BOILER BEHALTER ROHRLEITUNGEN BLECHKONSTRUKTIONEN

Hch. Bertrams A-G
VOGENSENSTR. 101 Basel 13 TEL. SAFR. 46.00

TECHNISCHE PHOTOGRAPHIE

Spezialität: **ARCHITEKTUR-AUFNAHMEN**

BAUSTADIEN, MASCHINEN KATALOG-AUFNAHMEN REPRODUKTIONEN

H. WOLF-BENDER'S
ZÜRICH **ERBEN**
KAPPELLERGASSE 16

SCHLEUDERGUSS - MUFFENRÖHREN
5 Meter Baulänge

KÄGI & CO., WINTERTHUR

Beton-Hartböden für höchste Beanspruchungen

Härtematerial für Stahlbeton und für rostfreien Durabet-Beton

Beratung und Offertstellung durch: **P. Zehnder, Postfach 16, Luzern**

DEUTSCHE DIAMANTSTAHL-GES. M. B. H., JAGSTFELD (WÜRTEMBERG)



Sonnenstoren, Markisen, Dunkelstoren

fabrizieren wir seit Jahren nach eigenen bewährten Systemen und Patenten

Hermann Kästli, Rolladenindustrie A. G., Bern

Storen- und Markisenfabrik



Grösste Zaunfabrik
der Schweiz
Gegründet 1897
Imprägnierte Holzeinfriedigungen
aller Systeme

J. MÜLLER & CO
Zaunfabrik Löhningen
Bureau in Zürich
Bucheleggstr. 24, Tel. 62.845

SILIN-MINERALFARBEN

WETTERFESTES UND LICHTECHTES MATERIAL FÜR FARBIGE FASSADEN

Neue Farbkarte, Preisliste etc. durch das Generaldepot f. d. Schweiz

E. KELLER & CO., Aemtlersstr. 92 a)
ZÜRICH 3

TELEPHON 33.442

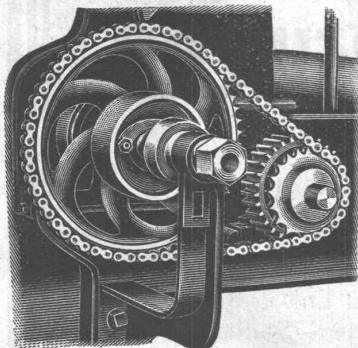
VERZINKUNG IM VOLLBAD

32000 kg. erstklass. Hüttenrolazine sind das ganze Jahr in flüssigem Zustande um die Verzug sind vortrefflich bestanden zu können.

Bei Wind und Wetter

bewährt sich die Vollbadverzinkung als der dauerhafteste Rostschutz. Unsere Verzinkung genießt in Fachkreisen vorzüglichsten Ruf und beste Beurteilung.

VERWO A.-G., Wolfhausen (Kanton Zürich)
Abt. Verzinkerei Tel. Nr. 46



RENOLD-KETTEN-ANTRIEBE

sind das
anpassungsfähigste
Kraftübertragungselement für alle
Neukonstruktionen od.
Umänderungen

Renold-Kettenantriebe sind Präzisionsantriebe und nicht zu vergleichen mit Gall-Kettenantrieben

W. EMIL KUNZ, ZÜRICH 2

Gotthardstrasse 21

Telephon 52910



IDEAL RADIATOREN GESELLSCHAFT A.G.

"IDEAL" Heizkessel "IDEAL CLASSIC" Radiatoren "Standard" Sanitäre Apparate

Alpenstrasse 1 **ZUG** Teleph. 834-836



Plan-Wettbewerb.

Die Schweizerische Lebensversicherungs- und Rentenanstalt in Zürich

eröffnet einen allgemeinen Wettbewerb zur Erlangung von Entwürfen für ein neues Verwaltungsgebäude und für die Gesamtüberbauung des Alfred Escher-Areals in Zürich 2.

Der Wettbewerb steht allen Architekten schweizerischer Nationalität und den vor dem 1. Januar 1931 in der Schweiz niedergelassenen ausländischen Architekten offen.

Für Prämierungen und Ankäufe stehen Fr. 42500.— zur Verfügung.

Wettbewerbsprogramme und Unterlagen können gegen Hinterlage von Fr. 20.— bei der Direktion, Alpenquai 40, bezogen werden. Eingabetermin: 16. Dezember 1933.

INTERNATIONALER WETTBEWERB

für SITZ- und LIEGEMÖBEL
aus Aluminium und Aluminiumlegierungen

Zweck des Wettbewerbes: Prämierung der besten Modelle und Entwürfe von Sitz- und Liegemöbeln aus Aluminium und Aluminiumlegierungen (Stühle, Sessel, Liegestühle und Betten, letztere für Krankenanstalten).

Preise: Insgesamt Fr. 5000.— für fertige Modelle,
„ Fr. 1000.— für zeichnerische Entwürfe.

Einreichung der Arbeiten: Bis spätestens zum 1. Oktober 1933 an das

Bureau International de l'Aluminium,
23 bis, rue de Balzac, Paris,

welches diesen Wettbewerb veranstaltet.

Reglement und Auskünfte erhältlich durch

ALUMINIUM INDUSTRIE AG NEUHAUSEN
(SCHWEIZ)