

Objektyp: **Advertising**

Zeitschrift: **Schweizerische Bauzeitung**

Band (Jahr): **101/102 (1933)**

Heft 17

PDF erstellt am: **23.09.2024**

Nutzungsbedingungen

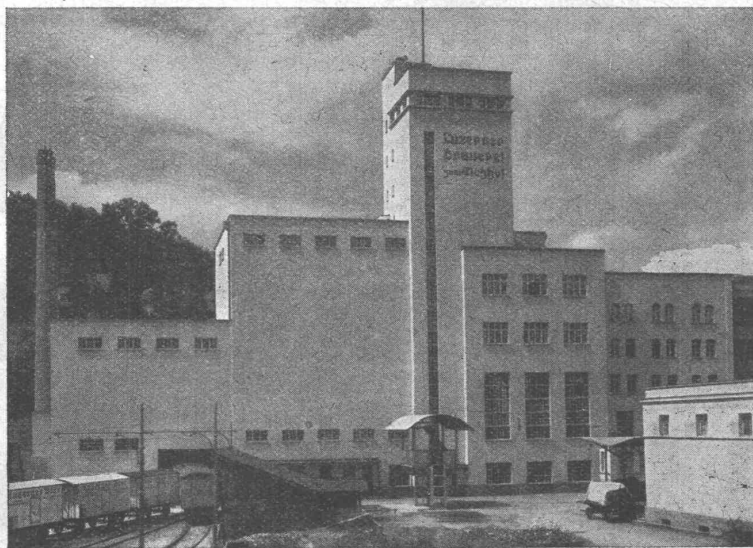
Die ETH-Bibliothek ist Anbieterin der digitalisierten Zeitschriften. Sie besitzt keine Urheberrechte an den Inhalten der Zeitschriften. Die Rechte liegen in der Regel bei den Herausgebern. Die auf der Plattform e-periodica veröffentlichten Dokumente stehen für nicht-kommerzielle Zwecke in Lehre und Forschung sowie für die private Nutzung frei zur Verfügung. Einzelne Dateien oder Ausdrucke aus diesem Angebot können zusammen mit diesen Nutzungsbedingungen und den korrekten Herkunftsbezeichnungen weitergegeben werden. Das Veröffentlichen von Bildern in Print- und Online-Publikationen ist nur mit vorheriger Genehmigung der Rechteinhaber erlaubt. Die systematische Speicherung von Teilen des elektronischen Angebots auf anderen Servern bedarf ebenfalls des schriftlichen Einverständnisses der Rechteinhaber.

Haftungsausschluss

Alle Angaben erfolgen ohne Gewähr für Vollständigkeit oder Richtigkeit. Es wird keine Haftung übernommen für Schäden durch die Verwendung von Informationen aus diesem Online-Angebot oder durch das Fehlen von Informationen. Dies gilt auch für Inhalte Dritter, die über dieses Angebot zugänglich sind.

Asphalt-Emulsion A.-G., Zürich

Unternehmung für Asphaltarbeiten / Dichtungs-Materialien für jeden Zweck



Vereinigte Luzerner Brauereien, Luzern.

Ausgeführte Bedachungen mit „MAMMUT“ bis 1932 total 3050 m².
Architekten: Debrunner & Blankart
Unternehmung: J. Vallaster & Co., Luzern.

Nüscherstrasse 30

Telephon: 58.866

Ausführung von:
flachen Dächern,
Terrassen,
Balkonen,
Grundwasser- und
Brückenisolierungen

Beratung und Berechnungen
unverbindlich.

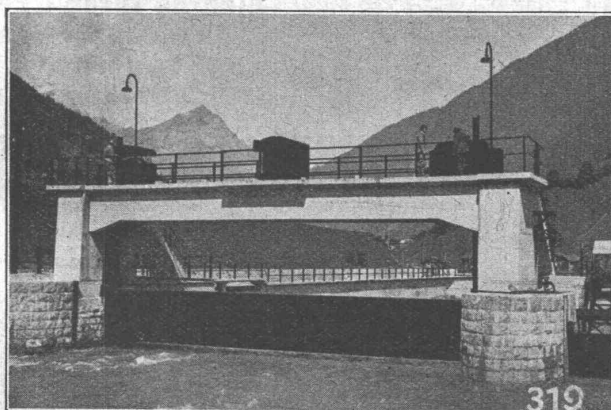
Gesellschaft der L. von Roll'schen Eisenwerke, Gerlafingen

Gegründet 1823

Werk „Giesserei Bern“ in Bern

Gegründet 1823

Konstruktionswerkstätten,
Eisengiesserei



Stauwehr Sernf.

Schützenanlagen und Wehreinrichtungen

Eisenbahnmaterial
Hebezeuge
Zahnradbahnmaterial
Standseilbahnen
Kabelbaggeranlagen
Allgem. Maschinenbau



Telegramme: Giesserei Bern
Telephon: 25.066

Photozellen im Druckereibetrieb. Bereits heute wird die Photozelle, insbesondere in den U. S. A., für etwa 15 verschiedene Zwecke in Druckereien und Papierfabriken verwendet. Solche Anwendungsgebiete sind z. B.: Automatisches Setzen von Manuskripten auf der Setzmaschine, Herstellung von druckfähigen Bildstöcken, selbsttätiges Stillsetzen von Maschinen, wenn die Papierbahn reisst, Zählen von Papierbogen, Formen usw., Farbwertbestimmung von Druckfarben und Papieren, Messen des Glanzes des Papiers und als Sicherheitsvorrichtung an Pressen und Papierschnideidemaschinen. Bemerkenswert ist die Herstellung druckfähiger Bildstöcke mit Hilfe der Photozelle. Das wiederzugebende Lichtbild wird hierbei auf eine Trommel aufgespannt, auf deren verlängerter Achse eine weitere Metalltrommel sitzt, in deren Oberfläche das wiederzugebende Bild gewissermassen eingraviert wird. Das Lichtbild wird hierbei von einem Lichtstrahl abgetastet, sodass die Lichter und Schatten des Bildes von der Photozelle wahrgenommen werden können. Die von der Zelle ausgelösten, je nach Licht und Schatten der Photographie veränderlichen Ströme steuern über Verstärker und Relais einen Gravierstift, der die Tonwerte des Bildes durch mehr oder weniger starkes Eindringen auf die Metallwalze überträgt. Ein Bild von der Grösse 5,5×11 cm wurde nach diesem Verfahren in der Zeit von etwas über 2 min druckfertig graviert. Bei dem selbsttätigen

Setzen von Manuskripten auf der Setzmaschine geht man so vor, dass man das Manuskript auf einer besonderen Schreibmaschine schreibt, die unter den normalen Buchstaben besondere Codezeichen wiedergibt. Auf der Setzmaschine werden dann diese Zeichen mittels Lichtstrahlen und Photozellen abgetastet, sodass über entsprechende Relais die Magazine der Setzmaschine geöffnet und die richtigen Matrizen ausgelöst werden. Ausser in den Druckereibetrieben haben die Photozellen weitgehende Verwendung in den Betrieben der eisen- und metallverarbeitenden Industrie gefunden, wo sie insbesondere als Ueberwachungs-, Zähl-, Steuer- u. Sicherheitsvorrichtungen gebraucht werden. Einen Ueberblick über die Verwendungsmöglichkeiten in den verschiedenen Betrieben gibt ein Beitrag über das «elektrische Auge» im Betrieb in Nr. 4 der Zeitschrift «Maschinenbau».

(VDI-Nachrichten.)

Ein **Luftschiff-Motor von 1000 PS** wird zur Zeit in den Werkstätten der MAN gebaut. Der Motor hat laut «VDI-Nachrichten» sieben doppeltwirkende Zweitaktzylinder und ist fast vollständig geschweisst. Der Aufbau mit durchgehenden Stahllankern ist ähnlich dem der bekannten Dieselmotoren für deutsche Kriegsschiffe. Der Motor soll bei 1000 Uml./min eine Höchstleistung von 1200 PS entwickeln und nicht mehr als etwa 1,8 kg/PS wiegen.

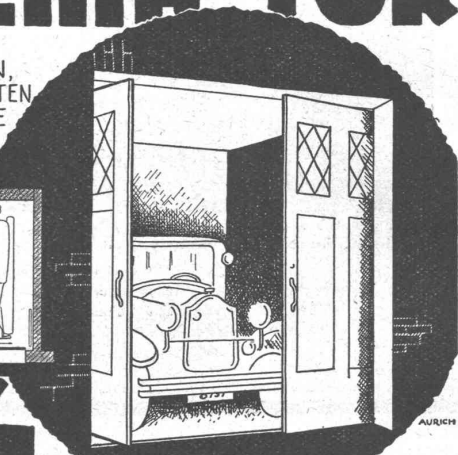
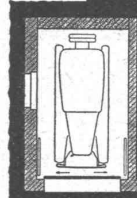
Travers Natur-Asphalt
 Gussasphaltarbeiten für Terrassen, Dächer, Fabrikböden, Korridore, Trottoirs, Fundamentmauer-Abdeckungen, etc.
Sicherheit Isolierung gegen Feuchtigkeit und Wasser
 Konzessionäre für die Schweiz:
E. R. Zetter & Co
 Solothurn gegr. 1843

Anerkannt bester Asphalt über 80 Jahre im Gebrauch.

GEMA-TOR

FÜR GARAGEN, WERKSTÄTTEN, MAGAZINE

BILLIG - BEQUEM RAUMSPAREND



G GEILINGER & CO WINTERTHUR

Bulldog

Sicherheitsverbinder

für

Holzkonstruktionen, Lehrgerüste, Hallenbauten, Holzbrücken, Tribünen usw.



gewährleisten die grösste Druckfläche bei geringster Schwächung des Holzquerschnittes.

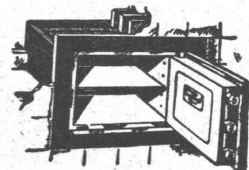
Millionenfach bewährt!

Prospekte, Preislisten und Muster durch die Generalvertreter

J. G. KIENER & WITTLIN A.-G.
 Eisen und Eisenwaren

Schauplatzgasse 23 — **BERN** — Telephon: 29.122

UNION-Einmauerkassen



Briefkasten

Eiserne Türen u. Zargen

Kassenschränke

Stahlmöbel

Stahlpulte etc.

Union-Kassenfabrik A.-G., Zürich

Gessnerallee 36 - Verlangen Sie Prospekt Nr. 60 - Telephon 51.758
 Ingenieur-Besuch kostenlos

ELEKTRISCHE UNTERNEHMUNGEN

G. PFENNINGER & CO
 TELEPHON 32.930 **ZÜRICH 3**

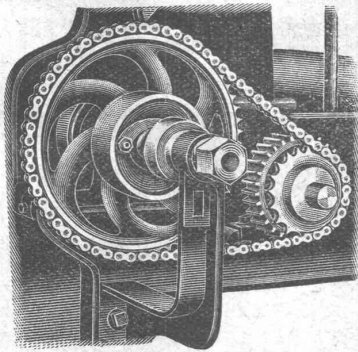
Storen Drille



Reiche Kollektion erster, seit Jahren bewährter Qualitäten. Schattenstoffe, moderne Streifen, lichte Farben. Muster unverbindlich. Alle notwendigen Breiten.

SCHMIDT & CO

Usterstrasse 5 • Zürich • Telefon 34.610



Renold-Kettenantriebe sind Präzisionsantriebe und nicht zu vergleichen mit Gall-Kettenantrieben

RENOLD- KETTEN- ANTRIEBE

sind das
anpassungsfähigste
Kraftübertragungselement für alle
Neukonstruktionen od.
Umänderungen

W. EMIL KUNZ, ZÜRICH 2

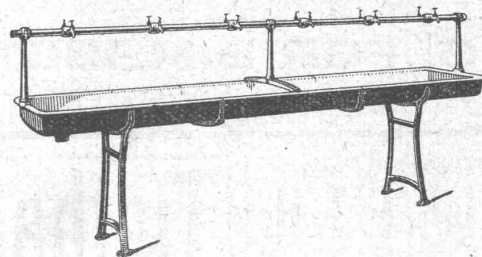
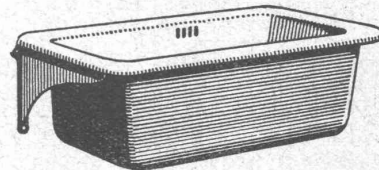
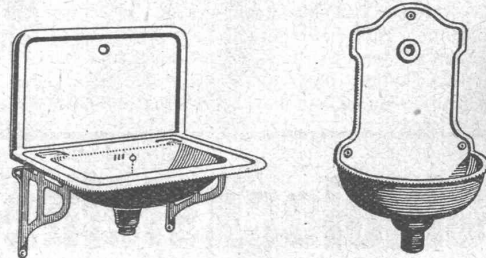
Gotthardstrasse 21

Telephon 52910



SANITÄRE ARTIKEL

aus Gusseisen, porzellan-emailliert



Waschbecken, Spülbecken, Ausgussbecken
Waschtische, Wandbrunnen, Waschröge
Reihenwaschanlagen, Konsolen, u. s. w.

Katalog Nr. 213 auf Verlangen

Flachdach- u. Terrassen-Beläge

mit

BITUMITEKT

seit mehr als 25 Jahren glänzend bewährt.

Ia. REFERENZEN

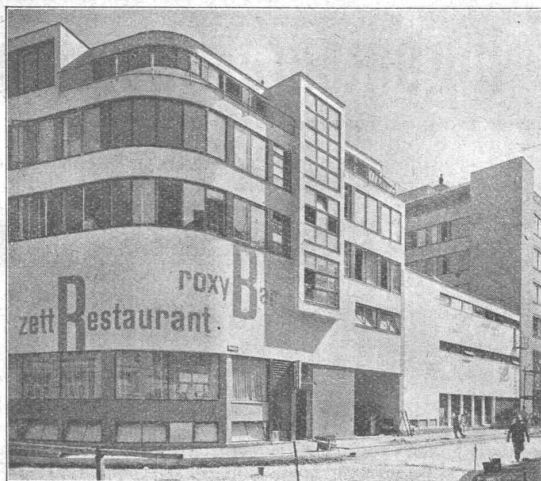
Fachberatung unverbindlich und kostenlos.

SPEZIAL - UNTERNEHMEN:

FRICK-GLASS

Altstetten-Zürich

TEL.: 55.064



ZET-HAUS in Zürich
Architekten:
HUBACHER & STEIGER

S.T.S. Schweizer. Technische Stellenvermittlung
 Service Technique Suisse de placement
 Servizio Tecnico Svizzero di collocamento
 Swiss Technical Service of employment

ZÜRICH, Tiefenhöfe 11 — Telefon: 35.426 — Telegramme: INGENIEUR ZÜRICH.
 Für Arbeitgeber kostenlos. Für Stellensuchende Einschreibgebühr 2 Fr. für 3 Monate.
 Bewerber wollen Anmeldebogen verlangen. Auskunft über offene Stellen und Weiterleitung von Offerten erfolgt nur gegenüber Eingeschriebenen.

Maschinen-Abteilung.

- 537 Elektro-Ingenieur oder Techniker, erfahren im elektrischen Apparatebau, für Laboratorium, mit 10/15 jähriger Praxis, nach abgeschlossener Studienzeit. Deutsche Schweiz.
- 165 Ingénieur sur fours d'usine à gaz, ayant connaissance complète des 3 systèmes français et anglais de distillation continue et discontinue. Suisse Romande.
- 167 Chemiker, wissenschaftlich und praktisch durchgebildet in der Oellackfabrikation (mehrjähr. Praxis). Lackfabrik der Schweiz.
- 181 2 bis 3 Ingenieure-Chemiker event. Maschinen Ingenieure mit

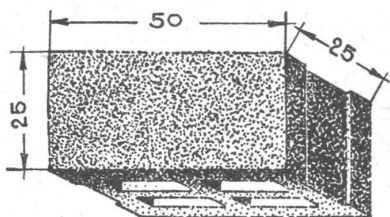
guten chemischen Kenntnissen, für Acquisition im Auslande (event. Uebersee) gesucht. Herren, mögl. mit etwas Erfahrung im Konstruieren von Apparaten oder im Betrieb von Extraktions-, Raffinations-, Eindampf-Anlagen bevorzugt. Sprachkenntnisse u. Ueberzeugungskraft unerlässlich. Offerten mit Lebenslauf, Referenzen, Gehaltsansprüchen erbeten.

Bau-Abteilung.

- 216 Jüngerer Architekt oder Bautechniker, mit gut ausgewiesener Bureau- u. zeichnerischem Können, zur Mitarbeit an Wettbewerben. Nur erstklassige Kraft. Arch.-Bur. Nordwestschweiz.
- 220 Erfahrener Bau-Ingenieur, für Eisenbeton- und Eisenkonstruktionen, sehr guter Statiker. Eintritt 1. Mai. Ing.-Bureau Zürich.
- 250 Ingenieure und Techniker für Ueberseestellen: a) Ingenieur, im Vermessungswesen gut bewandert, mit guter Bauerschaft, speziell im Bahnbau; b) jüngere Ingenieure, mit guter Vermessungspraxis und einiger Baupraxis; c) Techniker, nur im Vermessungswesen best ausgewiesene Herren, wollen sich zwecks näherer Auskunft an die S. T. S. wenden.

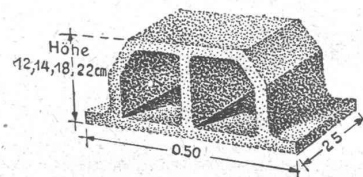
Hohlblocksteine

Deckenhohlkörper



Grosse Isolierfähigkeit, schalldämpfend, keine Schwitzwasserbildung, geringes Eigengewicht.

Verlangen Sie Prospekte, Offerte und Referenzen.



A.G. FÜR BIMSBETON-INDUSTRIE, ZÜRICH

Universitätstrasse 69 / Telefon 44.106

Jüngerer, tüchtiger

Dipl. Ing. E. T. H.

guter Statiker, mit 6jähriger Bureau- u. Baupraxis in Eisenbeton, Wasserbau, sowie allgem. Hoch- u. Tiefbau, sucht Stelle in Ingenieurbureau od. Unternehmung. Gute Zeugnisse zur Verfügung. Offerten erbeten unter Chiffre Z. K. 1165 an Rudolf Mosse, A.-G., Zürich.

Tiefbau-

Praktikant mit vier Semestern Technikum sucht Stelle. — Gefl. Angebote unter Chiffre Z. A. 1156 befördert Rudolf Mosse, AG, Zürich.

Infolge Liquidierung einer mech. Schreinerei sind folgende **MASCHINEN**

- günstig zu verkaufen:
- 1 Hobelmaschine m. 3 PS-Motor u. Schaltkasten, komplet;
- 1 Universalbandsäge, Modell Fua., komplet mit Motor und Schaltkasten;
- 1 Schleifmaschine.

Alle Maschinen sehr wenig gebraucht und in tadellosem Zustande. Schätzung Fr. 7300.—. Verkaufspreis Fr. 4000.—.

Für einen Teil kann Maurer- und Schreinerarbeit gemacht werden. Auskunft bei H. Rychner, Metzgermeister, Ennet-Baden.

HOTEL
Habis-Royal
 Bahnhofplatz
 ZÜRICH
 RESTAURANT
 SITZUNGSZIMMER

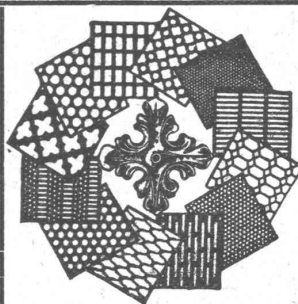


Edison sagt:

„Jeder kann ein erfolgreicher Erfinder werden, wenn in Patentsachen richtig informiert.“
 Aufschluß gibt die 80seitige Broschüre „Erfinder u. Patente“; heute noch gratis verlangen. Erste Besprechung unverbindlich.



Rebmann, Kupfer & Co. Patentanwälte, Zürich Paradepl. - Tiefenhöfe 7



H. HEER & CO OLTEN

SPEZIALITÄT

Gelochte und gepresste Bleche

Einheimischer Architekt sucht vorübergehende Aushilfs-Stelle

in Zürich. Antritt u. Dauer nach Bedarf. 40 jährig. Auch in neuer Bauweise gewandt. Gefl. Offerten unter Chiffre Z. M. 1129 befördert. Rudolf Mosse, A.-G., Zürich.

PATENTE
 ERWIRKT H. KIRCHHOFER
 ZÜRICH LOEWENSTR. 51

2-3 Ingenieure-Chemiker

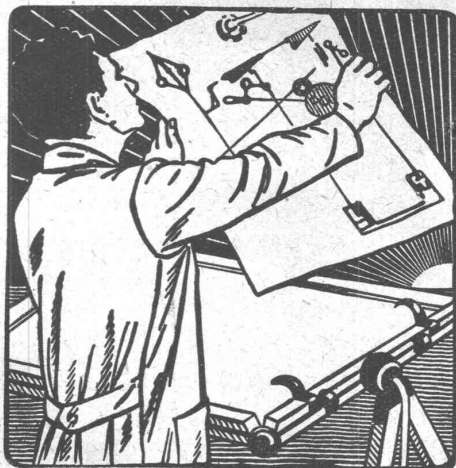
event. Maschinen-Ingenieure mit guten chemischen Kenntnissen für Acquisition im Ausland (event. Uebersee) gesucht. Herren, möglichst mit etwas Erfahrung im Konstruieren von Apparaten od. im Betrieb von Extraktions-, Raffinations-, Eindampf-Anlagen bevorzugt. Sprachkenntnisse und Ueberzeugungskraft unerlässlich. — Offerten mit Lebenslauf, Referenzen, Gehaltsansprüchen an die

DIREKTION DER BUSS-A.-G., BASEL.

Erfahrener

BAUINGENIEUR

Eidgenosse, mit 17jähriger Auslandspraxis und prima Referenzen, guter Acquisiteur, absolut selbständig, perfekter Eisenbetonfachmann, sucht leitenden Posten in deutsch-schweizerischer Bauunternehmung. Spätere Beteiligung erwünscht. — Offerten unter Chiffre B. 32880 Lz. an Publicitas, Luzern.



Schweiz. Lichtpausanstalten A.-G., Zürich

vormals Hatt & Cie. - Zähringerstrasse 55 (beim Central)

Vervielfältigungen jeder Art

Reichhaltiges Lager in allen technischen Papieren

ARCHITEKTEN!

Schweiz. Thermosit-Bims von Choindex

ist ein hochisolierender Kunstbims (Boden-, Terrassen- und Dach-Isolierung, Blindbodenauffüllung). Prospekte und Muster durch:

A. ZARN, ZÜRICH - Postfach Selnu 115, Telephon Nr. 54134

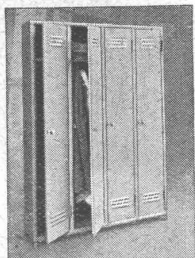
Tüchtiger, zuverlässiger

ZEICHNER-ARCHITEKT

sucht Stelle, auch aushilfsweise. Offerten u. Chiffre Z. D. 1216 an **Rudolf Mosse, A.-G., Zürich.**

Drucksachen Jean Frey A.G.

HANS KISSLING



Billigste neuzeitliche

Kleider-Schränke

in Metall

HANS KISSLING

EISENBAU AG BERN



Der

SOLA

Hochdruck-Schlauch
vom **Gummimaag**

beste zuverlässige Qualität, jederzeit sofort ab Lager lieferbar. Verlangen Sie Katalog über alle Bedarfsartikel für das Baugewerbe.

ZÜRICH

LÖWENSTR. 69

b. Hauptbahnhof.

Tel. 36.574

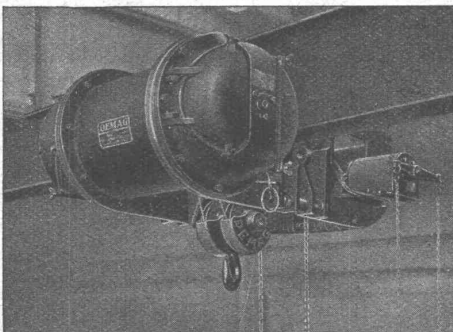
Süss-Asphalt-Arbeiten

*Flachdächer begehbar,
Bodenbeläge,
Kegelebahnen etc.*

für Hoch- u. Tiefbau A. Schmid's Erben

erstellen mit aller Garantie für kunstgerechte und dem jeweiligen Zwecke angepasster Ausführung

ZÜRICH Asphaltgeschäft
Geßr. 1965 Tel.: 32.108



„Kurze Katze“, für Kurven bis 3 m Radius.

DEMAG

ELEKTROZÜGE

Spezialausführung „Kurze Katze“, grösste Ersparnis an Bauhöhe.

HEBEZEUGE VON WELTRUF

ING. G. BÄUMLIN

LUZERN

TELEPHON Nr. 20040

DIESEL-KOMPRESSOREN

A. SPECKEN Böcklinstrasse 16 Zürich 7

PARKPLATZ DÜBENDORF

ausgeführt nach den gleichen Prinzipien wie die bekannten Betonstrassen: Klare, übersichtliche Anlage, staubfrei; immun gegen Oel und Benzin-Abscheidungen, gleitsicher bei Regen und Nebel.

FLUGPLATZ DÜBENDORF

Zufahrt u. Parkplatz: Projekt u. Bauleitung: Betonstrassen A.G., Wildegg
Ausführung: F. Nussbaumer's Erben, Wallisellen
Aufnahmegebäude: Projekt und Bauleitung: Kündig & Oetiker, Zürich
Ausführung: Bonomo's Erben, Dübendorf

