

Objektyp: **Advertising**

Zeitschrift: **Schweizerische Bauzeitung**

Band (Jahr): **101/102 (1933)**

Heft 12

PDF erstellt am: **26.09.2024**

### **Nutzungsbedingungen**

Die ETH-Bibliothek ist Anbieterin der digitalisierten Zeitschriften. Sie besitzt keine Urheberrechte an den Inhalten der Zeitschriften. Die Rechte liegen in der Regel bei den Herausgebern. Die auf der Plattform e-periodica veröffentlichten Dokumente stehen für nicht-kommerzielle Zwecke in Lehre und Forschung sowie für die private Nutzung frei zur Verfügung. Einzelne Dateien oder Ausdrucke aus diesem Angebot können zusammen mit diesen Nutzungsbedingungen und den korrekten Herkunftsbezeichnungen weitergegeben werden. Das Veröffentlichen von Bildern in Print- und Online-Publikationen ist nur mit vorheriger Genehmigung der Rechteinhaber erlaubt. Die systematische Speicherung von Teilen des elektronischen Angebots auf anderen Servern bedarf ebenfalls des schriftlichen Einverständnisses der Rechteinhaber.

### **Haftungsausschluss**

Alle Angaben erfolgen ohne Gewähr für Vollständigkeit oder Richtigkeit. Es wird keine Haftung übernommen für Schäden durch die Verwendung von Informationen aus diesem Online-Angebot oder durch das Fehlen von Informationen. Dies gilt auch für Inhalte Dritter, die über dieses Angebot zugänglich sind.

# SCHWEIZERISCHE BAUZEITUNG

WOCHENSCHRIFT FÜR ARCHITEKTUR / INGENIEURWESEN / MASCHINENTECHNIK  
REVUE POLYTECHNIQUE SUISSE

ORGAN DES SCHWEIZERISCHEN INGENIEUR- UND ARCHITEKTEN-VEREINS  
UND DER GESELLSCHAFT EHEMAL. STUDIERENDER DER EIDG. TECHN. HOCHSCHULE  
GEGRÜNDET 1883 VON ING. A. WALDNER / HERAUSGEGEBEN VON ING. C. JEGHER

Vereins-Mitglieder, beim Verlag: Schweiz 32 Fr.,  
Ausland 40 Fr. jährl.; Nicht-Mitglieder: Schweiz  
40 Fr.; Ausland 50 Fr., postamtlich abonniert  
40 Fr. zuzüglich Gebühren. / Einzel-Nr. 1 Fr.

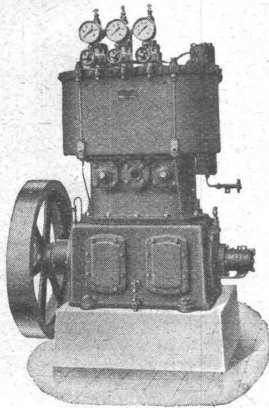
VERLAG CARL JEGHER, ZÜRICH  
Dianastrasse 5 / Postdeck VIII 6110  
Telephon: 34.507 ■ In Kommission  
bei Rascher & Cie., Zürich u. Leipzig

Inserate durch die A.-G. der Unternehmungen  
RUDOLF MOSSE, Zürich, Basel. / Die  
viergespaltene Colonelzeile 50 Cts., Titelseite  
80 Cts., ausl. Anzeigen 60 Cts., Titelseite 1 Fr.

## Fenster



*Kiefer Zürich*



Die Maschinenfabrik

# Burckhardt

A. G. in Basel

hat über 50 jährige Erfahrung im Bau von

## KOMPRESSOREN UND VAKUUMPUMPEN

(Kolben- und Rotationsmaschinen)

für alle Verwendungszwecke

# OTIS-AUFZÜGE

Mit Microsteuerung — Unbegrenzte Hubhöhen — Höchste Geschwindigkeiten

Telephon: 32.168

OTIS-AUFZUGSWERKE, FABRIK ZÜRICH Birmensdorferstraße 27B

# GLASDACH

KITLOS MIT BLEIBANDEN

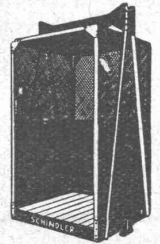
Ausführung auf Holz, Eisen und Beton  
Umdecken gekitteter Glasdächer

JAKOB SCHERRER ZÜRICH 2  
Allmendstrasse 5/7 Telephon 57.980

# SCHINDLER-AUFZÜGE



für Personen- und Warenbeförderung  
in modernster Ausführung — mit mehreren Geschwindigkeiten — zwangsläufigen Türverschlüssen  
Grösste Betriebssicherheit und Geräuschlosigkeit



## SCHINDLER & CO., LUZERN

Gegr. 1874

AKTIENGESELLSCHAFT  
Kapital Fr. 4,400,000.—

Gegr. 1874

### Kanalstiefel Kanalhosen



vom *Gummistmaag*

ZÜRICH  
LÖWENSTR. 69  
b. Hauptbahnhof.  
Tel. 36.574

Verlangen Sie Spezial-Offerte  
und Katalog über sämtliche  
Artikel für das Baugewerbe.

## GIPS-UNION



## ZWISCHENWANDPLATTEN A.G. ZÜRICH



GESELLSCHAFT DER **VON L. ROLL** SCHEN EISENWERKE  
WERK : EISENWERK KLUS IN KLUS KT. SOLOTHURN



### Moderne Radiatoren „Helios“

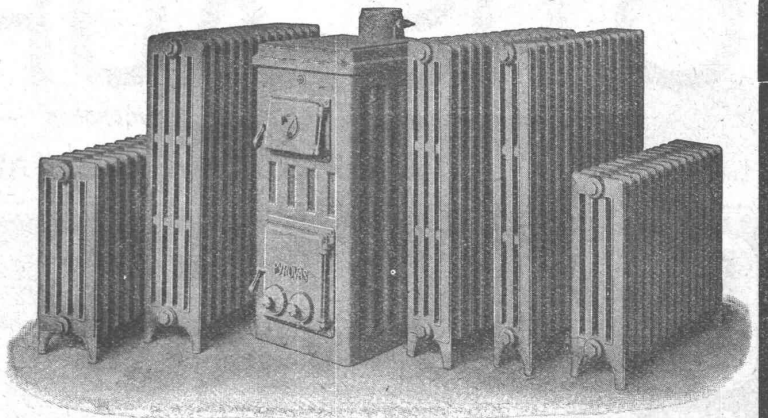
für rasche Aufheizung und

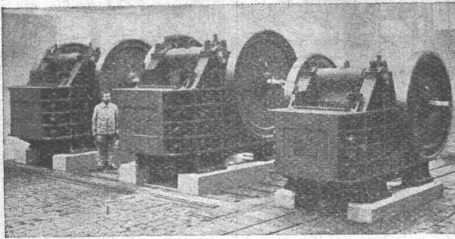
### neuer Heizkessel „Pyrovas“

mit Heizflächen von 1,3 bis 2,4 m<sup>2</sup>

für **Kleinhäuser,  
Etagenwohnungen,  
Siedlungen, usw.**

Kostenlose Beratung und Projekte durch sämtliche  
schweizerischen Fachfirmen. — Auf Wunsch werden  
solche gerne überall nachgewiesen.





# BAUMASCHINEN

für alle Anwendungsgebiete liefern  
als Spezialität in besten Konstruk-  
tionen zu zeitgemässen Preisen

INGENIEURBUREAU  
**ROBERT AEBI & CIE. A.G. ZÜRICH**  
BAUMASCHINEN - MASCHINENFABRIK

## Thaynger Steinzeugröhren



*sind besonders widerstandsfähig  
gegen Säuren und Korrosion*

A.G. DER ZIEGELFABRIKEN  
THAYNGEN (Abt. Steinzeugfabrik)  
TELEPHON 4

## Lico

bringt an der Mustermesse Basel, Stand No. 790,  
Halle 4, die neuen, patentierten Holzkonstruktionen  
speziell

ihre querverleimten, fugenlosen, schalldämpfenden

## Parquettböden

Marke PILATUS und Marke RIGI

Wand- und Deckenkonstruktionen, Stiegentritte

**LUZERN, Hirschmattstr. 6 - Tel. 22.729**

# Baumann, Koelliker & Co

Zürich

A. G. für elektrotechn. Industrie

Sihlstr. 37

**Elektr. Installationen**

in jeder Ausführung

**ADOLF FELLER A.G., HORGEN**  
**FABRIK ELEKTRISCHER APPARATE**

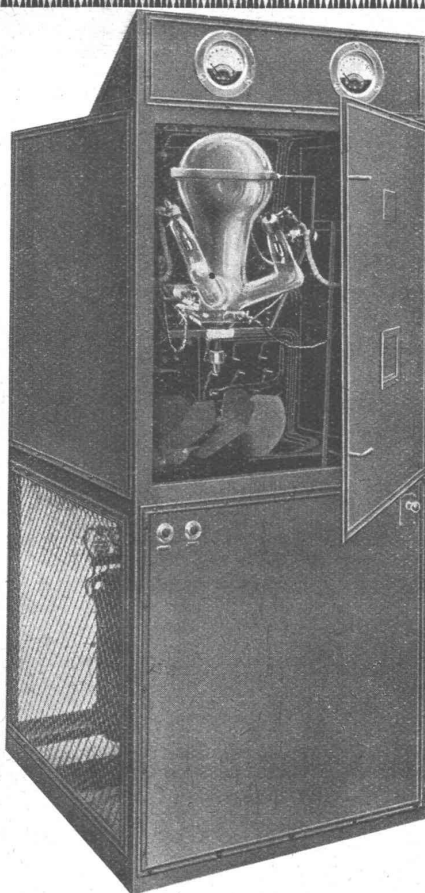
**Schweizer Mustermesse in Basel**

(25. März bis 4. April 1933)

**Stand No. 442 - Halle III - Gruppe XVI**

**Erprobte, preiswürdige Neukonstruktionen**

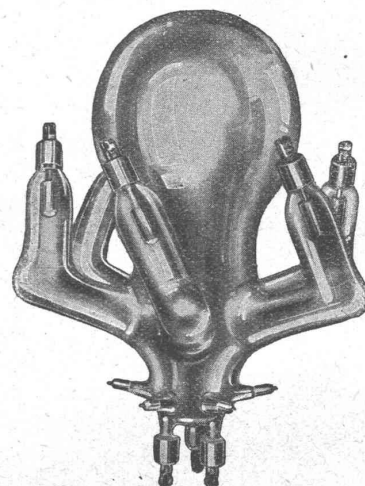
zur Führung des offiziellen  Qualitätszeichens berechtigt!



**Gleichrichter**

für

- Ladeeinrichtungen
- Gleichstrommotoren
- Hilfsbetriebe in Kraftwerken
- Elektrische Bahnen
- Elektrothermische Betriebe
- Laboratorien
- Schul-, Experimentieranlagen
- Kinoprojektion
- Elektromagnete
- Signalanlagen
- Telephananlagen usw.



liefert

**SIGNUM A.G.** Wallisellen  
 Telephone 932002

Mustermesse 25. März bis 4. April; Halle IV, Stand 809

**STEINZEUG**

Röhren u. Formstücke, Futter-Tröge. Krippen, Einmachttöpfe etc.

**garantiert säurebeständig glasiert**

liefern in **erstklassiger Qualität** zu billigsten Preisen:

Schweizerische  
 Steinzeug-Röhren-Fabrik A.-G.  
 Schaffhausen

Steinzeugfabrik Embrach A.-G.  
 für Kanalisation u. chemische Industrie  
 Embrach (Zürich)

# Therma

## ELEKTR. HOTEL-APPARATE

Zwei grosse Ehrenpreise mit goldener Medaille an der ZIKA Zürich 1930  
Grosser Ehrenpreis Barcelona 1929



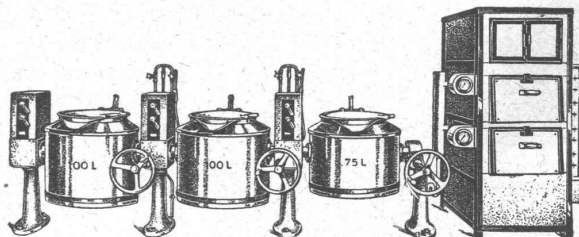
Grosskochherde

Grossbratöfen

Konditoreiöfen

Glühroste

Grills *Therma*



Kippbare Bratpfannen

Kippkessel, Wärmeschränke

Boiler, Kaffeemaschinen usw.

Verlangen Sie unsere Prospekte und Referenzen

*„Therma“ A.-G. Schwanden (Glarus)*

## Kabelwerke Brugg A.-G.

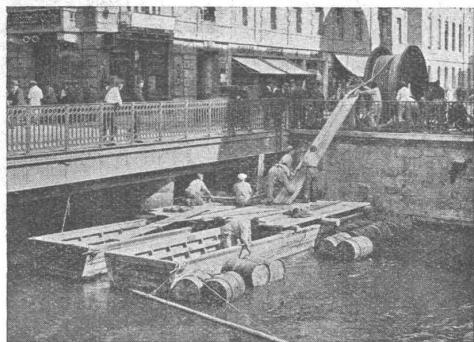
### Bleikabel aller Art

für **Starkstrom** - Hoch- und Nieder-  
spannung -

und **Schwachstrom** für sämtliche  
Verwendungszwecke

Kabelarmaturen

Modern eingerichtete **Drahtseilerei**



Verlegung eines Hochspannungskabels durch den Schanzengraben für das E. W. der Stadt Zürich.

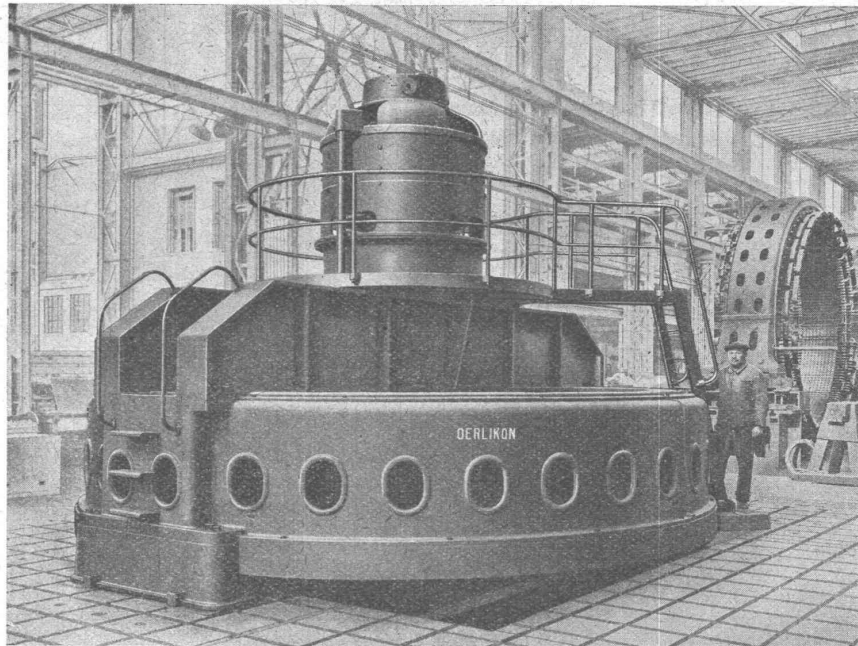


ATELIERS DE CONSTRUCTIONS MÉTALLIQUES ET MÉCANIQUES  
**GIOVANOLA FRÈRES S. A., MONTHEY**  
(SUISSE)

Ponts et charpentes métalliques — Constructions rivées  
ou entièrement soudées par procédé électrique  
Ponts roulants — Grues — Vannes  
Chaudronnerie en fer — Conduites forcées  
Tuyaux en tôle soudée pour conduites eau potable et gaz  
Gazomètres — Réservoirs et appareils mélangeurs  
Cuves à huile pour transformateurs  
Moules pour fabrication de tuyaux en ciment  
Réservoirs pour benzine et mazout de toutes dimensions

# OERLIKON

Einer der  
beiden  
Generatoren der  
Zentrale Dietikon,



1900 kVa,  
938 Umdrehungen  
pro Minute,  
700 Volt

**Generatoren**  
zur Kupplung mit Wasserturbinen horizontaler u. vertikaler Bauart

# HETTINGER

BAULINOLEUM  
GUMMIBELÄGE  
KORKPARKETT  
TEPPICHE  
LINCRUSTA

S. Baukatalog S. 416

**BASEL** STEINENBERG 19  
**ZÜRICH** TALACKER 24