

Objektyp: **Advertising**

Zeitschrift: **Schweizerische Bauzeitung**

Band (Jahr): **101/102 (1933)**

Heft 9

PDF erstellt am: **19.09.2024**

### **Nutzungsbedingungen**

Die ETH-Bibliothek ist Anbieterin der digitalisierten Zeitschriften. Sie besitzt keine Urheberrechte an den Inhalten der Zeitschriften. Die Rechte liegen in der Regel bei den Herausgebern. Die auf der Plattform e-periodica veröffentlichten Dokumente stehen für nicht-kommerzielle Zwecke in Lehre und Forschung sowie für die private Nutzung frei zur Verfügung. Einzelne Dateien oder Ausdrucke aus diesem Angebot können zusammen mit diesen Nutzungsbedingungen und den korrekten Herkunftsbezeichnungen weitergegeben werden. Das Veröffentlichen von Bildern in Print- und Online-Publikationen ist nur mit vorheriger Genehmigung der Rechteinhaber erlaubt. Die systematische Speicherung von Teilen des elektronischen Angebots auf anderen Servern bedarf ebenfalls des schriftlichen Einverständnisses der Rechteinhaber.

### **Haftungsausschluss**

Alle Angaben erfolgen ohne Gewähr für Vollständigkeit oder Richtigkeit. Es wird keine Haftung übernommen für Schäden durch die Verwendung von Informationen aus diesem Online-Angebot oder durch das Fehlen von Informationen. Dies gilt auch für Inhalte Dritter, die über dieses Angebot zugänglich sind.

Ein Dienst der *ETH-Bibliothek*  
ETH Zürich, Rämistrasse 101, 8092 Zürich, Schweiz, [www.library.ethz.ch](http://www.library.ethz.ch)

<http://www.e-periodica.ch>

# SCHWEIZERISCHE BAUZEITUNG

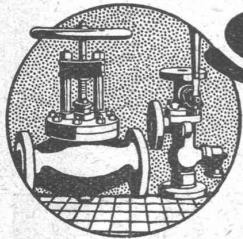
WOCHENSCHRIFT FÜR ARCHITEKTUR / INGENIEURWESEN / MASCHINENTECHNIK  
 REVUE POLYTECHNIQUE SUISSE

ORGAN DES SCHWEIZERISCHEN INGENIEUR- UND ARCHITEKTEN-VEREINS  
 UND DER GESELLSCHAFT EHEMAL. STUDIERENDER DER EIDG. TECHN. HOCHSCHULE  
 GEGRÜNDET 1883 VON ING. A. WALDNER / HERAUSGEGEBEN VON ING. C. JEGHER

Vereins-Mitglieder, beim Verlag: Schweiz 32 Fr.,  
 Ausland 40 Fr. jährl.; Nicht-Mitglieder: Schweiz  
 40 Fr.; Ausland 50 Fr., postamtlich abonniert  
 40 Fr. zuzüglich Gebühren. / Einzel-Nr. 1 Fr.

VERLAG CARL JEGHER, ZÜRICH  
 Dianastrasse 5 / Postcheck VIII 6110  
 Telefon: 34.507 ■ In Kommission  
 bei Rascher & Cie., Zürich u. Leipzig

Inserate durch die A.-G. der Unternehmungen  
 RUDOLF MOSSE, Zürich, Basel. / Die  
 vierspaltene Colonelzeile 50 Cts., Titelseite  
 80 Cts., ausländ. Anzeigen 60 Cts., Titelseite 1 Fr.



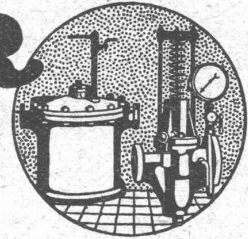
## SULZER

ARMATUREN und ROHRLEITUNGSTEILE

für  
 Dampf, Wasser, Säuren, Luft etc.

Ausführliche Kataloge auf Verlangen

GEBRÜDER SULZER, AKTIENGESELLSCHAFT, WINTERTHUR



**Unfall-**

**Lebens-**

**Versicherungen**

aller Art schliessen Sie vorteilhaft ab bei

**„WINTERTHUR“**

Schweiz. Unfall-Versicherungs-Gesellschaft

in Winterthur

Lebensversicherungs-Gesellschaft



A.G.  
 Adolf Guggenbühl,  
 Zürich-Altstetten

Ingenieurbureau  
 und Unternehmung

**WASSER**  
 Flurstrasse 71  
 Tel. 55313

**- Versorgung  
 Tiefbau**

**seit 1869  
 Abwasser-Klärung**

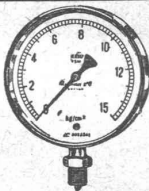
Der Fachmann wird Sie objektiv beraten.

# OTIS-AUFZÜGE

Mit Microsteuerung — Unbegrenzte Hubhöhen — Höchste Geschwindigkeiten

Telephon: 32.166

OTIS-AUFZUGSWERKE, FABRIK ZÜRICH Birmensdorferstrasse 278



## Manometer A.-G., Zürich, Armaturen-Fabrik

(vormals Schäffer & Budenberg, Filiale Seebach, ständige Fabrikation seit 1893)

Manometer, Thermometer, Dynamometer

mit und ohne Registrierung, für jeden Zweck, bewährteste Konstruktionen, genau und zuverlässig.

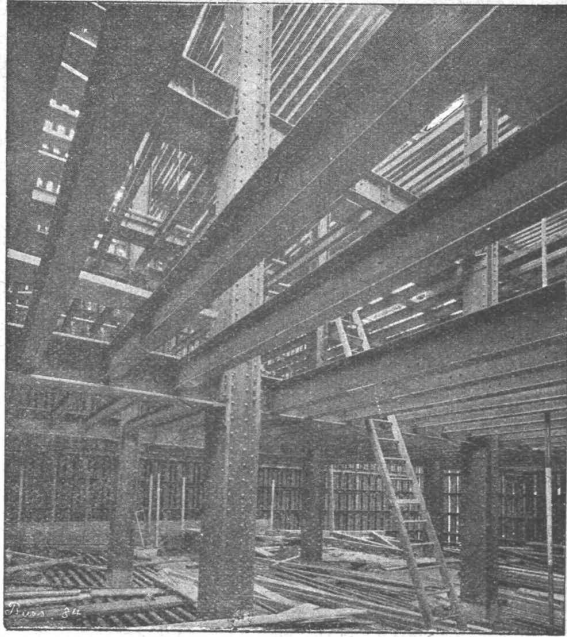
Dampfventile, Hähne aller Art, Wasserstände, Schutzgläser,  
 Pumpen, Injektoren, Elevatoren, Kondensstöpfe u. s. w.



# HEIZUNG LÜFTUNG

TELEPHON 39205 BADENERSTRASSE 440

**HEINRICH LIER  
 INGENIEUR  
 ZÜRICH**

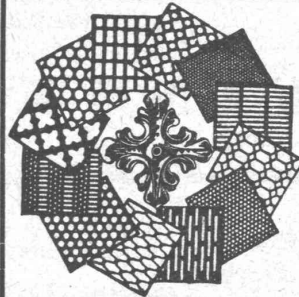


Tresorkonstruktion eines Bankgebäudes

# STAHL- HOCHBAU

## BUSS & BASEL

**Ingenieurschule Strelitz**  
Mecklb.-Strel. Staatl. anerkannt  
Hochbau, Tiefbau, Stahlbau, Eisenbetonbau, Flugzeug-, Maschinen- u. Autobau, Elektro- u. Heizungstechnik. Semesterbeginn Okt. u. April. Speise-Kasino.  
**PROGRAMM FREI**



**H. HEER & CO**  
**OLTEN**

SPEZIALITÄT

Gelochte und  
gepresste Bleche

# CRON- TIEFBAU

INGENIEUR S. I. A.

## BASEL BINNINGEN



**BRUNNENBAU**  
**WASSER-  
VERSORGUNG**  
**GRUNDWASSER-  
ABSENKUNG**  
**SONDIERUNG**

## NAEGELI & Co., BERN

PATENTANWALTSBÜRO, Bundesgasse 16

Die Inhaber folgender schweizerischer Patente wünschen mit schweizerischen Fabrikanten, bzw. Interessenten in Verbindung zu treten und sind gerne bereit, Lizenzen zu erteilen oder die Patente zu verkaufen:

- No. 140172 vom 21. Oktober 1929, auf: „Procédé de fabrication d'alliages antifriction“.
- No. 125999 vom 30. November 1926, auf: „Instrument zur Messung veränderlicher Kräfte“.
- No. 130188 vom 19. November 1927, auf: „Instrument zur Messung veränderlicher Kräfte“.
- No. 130205 vom 5. November 1927, auf: „Verfahren und Einrichtung zur Herstellung von mit einer Spitze versehenen Schrauben“.
- No. 127653 vom 11. März 1927, auf: „Schaltungsanordnung zur Impulssendung auf Fernsprechleitungen“.
- No. 121558 vom 6. März 1926, auf: „Procédé et appareil pour traiter des matières liquides ou gazeuses au moyen de l'arc électrique“.
- No. 147224 vom 28. März 1929, auf: „Kapselmaschine für Flüssigkeiten oder Gase mit automatisch anliegenden Diaphragmen“.
- No. 125435 vom 11. März 1927, auf: „Einrichtung zum Abfüllen von Gefässen mit Flüssigkeit durch Saugwirkung“.
- No. 114789 vom 5. Juni 1925, auf: „Strahlabschneidvorrichtung für elektrische Wellenstrahlkommutatoren oder -Unterbrecher“.
- No. 120362 vom 22. März 1926, auf: „Einrichtung für elektrische Wellenstrahlkommutatoren od. Unterbrecher“.
- No. 115410 vom 5. Juni 1925, auf: „Einrichtung für Wellenstrahlkommutatoren und -Unterbrecher“.

Gefällige Offerten oder Vorschläge werden durch Herren **NAEGELI & Co., Patentanwaltsbureau, Bundesgasse 16, in BERN**, weiterbefördert.





# Glasdächer Dachoberlichter

in kifflosen  $\oplus$  Systemen „Kully“

Glasdachwerke

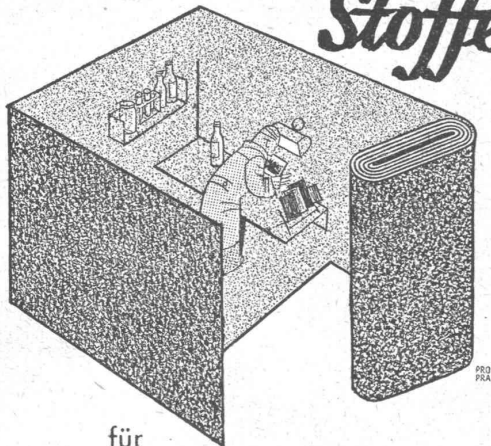
**Simon Kully, Olten**

Dipl.-Ingenieur E. T. H.

Aeltestes Spezialgeschäft  
Eigenes Ingenieurbureau

Gegründet 1854  
Telephon 20.56

## Dunkelkammer- Stoffe



für  
Projektionsräume und Dunkel-  
kammern. Hier wird Qualität  
zum absoluten Erfordernis.

**SCHNORR**

Usterstrasse 5 • Zürich • Telefon 34.610



**Kanalstiefel  
Kanalhosen**

vom **Gummis Maag**

**ZÜRICH**  
LÖWENSTR. 69  
b. Hauptbahnhof.  
Tel. 36.574

Verlangen Sie Spezial-Offerte  
und Katalog über sämtliche  
Artikel für das Baugewerbe.

# Plankopien

aller Art, ein- und mehrfarbig

**ED. AERNI-LEUCH, BERN**

Lichtpaus-, Plan- u. Zinkdruck-Anstalt  
Fabrikation von Lichtpaus-  
und Millimeter - Papieren

# Lichtpaus-

Paus- und Detail-Papiere und -Apparate



**Schweizer  
Unternehmen**

# OSCAR VILLIGER

CHEMISCHE FABRIK „HEMATECT“

ST. LOUIS (Ht. Rhin) und Filiale BASEL, Rheinschanze 2

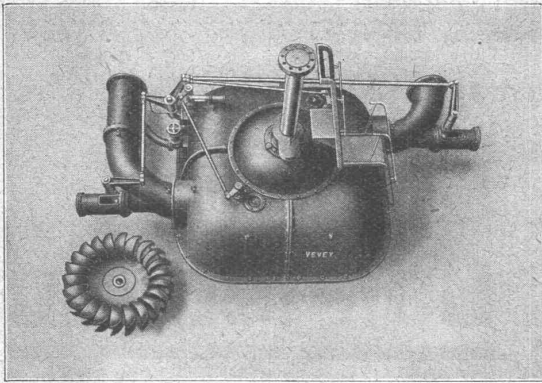
„Hematect“ gesetzlich und international geschützt, die  
idealste Dachhaut, die idealste Isolierung und der wirk-  
samste Schutzanstrich, widersteht allen Angriffen durch  
Hitze, Kälte, Russ, Rost, Säuren, Gase, Laugen etc.

**„Hematect“ läßt sich kalt verarbeiten u. ist nicht entflammbar**



# ATELIERS DE CONSTRUCTIONS MÉCANIQUES DE VEVEY S. A.

Telegramm-Adresse: FONDERIE VEVEY - Telephon: No. 69



Eine der drei Pelton-Turbinen mit vertikaler Achse und zwei Düsen, des Kraftwerkes Sembrancher (Wallis).  
Leistung: 5300 PS. — Gefälle: 156 m. — Geschwindigkeit: 300 Uml./min.

Wasserturbinen aller Systeme  
Eisen-Hoch- und Brückenbau  
Hebezeuge und Transportanlagen  
Kesselschmiede  
Behälter - Rohrleitungen  
Eisen- und Bronze-Giesserei  
Weichen, etc. für Geleise-Anlagen  
Vollständige Schlachthofeinrichtungen

## Flachdach- u. Terrassen-Beläge

mit

### BITUMITEKT

seit mehr als 25 Jahren glänzend bewährt.

#### Ia. REFERENZEN

Fachberatung unverbindlich und kostenlos.

SPEZIAL - UNTERNEHMEN:

### FRICK-GLASS

Altstetten-Zürich

TEL.: 55.064



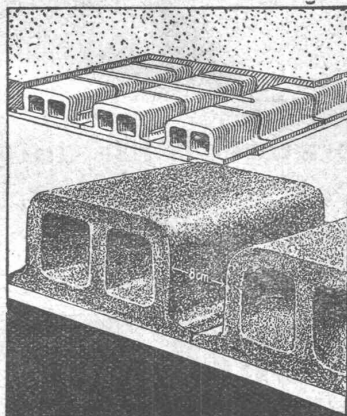
Villa mit Flachdach in Goldbach-Zürich.  
Entwurf: Alex. Bosshard, Architekt, Brüssel; Bauleitender Architekt: FRANZ SCHÜPBACH, Zürich.

## GUSS-BAUSTEIN-FABRIK ZÜRICH A.-G. ZÜRICH

Bureau: Zürich, Fraumünsterstr. 14  
Telephon 38.087

Fabriken: Altstetten, Güterstr., Tel.: 55.022  
Badenerstr., Tel.: 55.415

Erste Spezialfabrik für SCHLACKEN- und BIMS-PRODUKTE



### Deckensteine „Phönix“

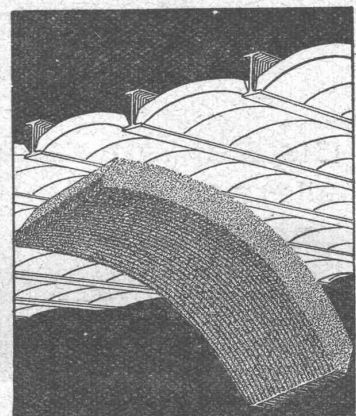
aus Schlacken- oder Bimsbeton

Hochisolierendes Material  
Garantiert salpeterfrei

### Herkules-Hourdis

aus armiertem Beton bieten durch ihre hohe Tragfähigkeit, Billigkeit, raschen Einbau und sofortige Benutzungsmöglichkeit der eingedeckten Räume, grosse Vorteile —

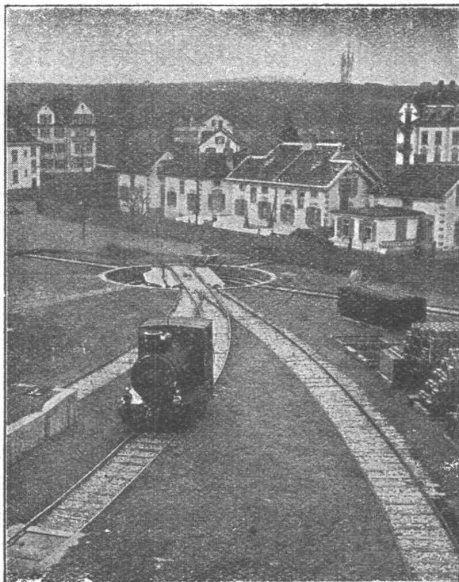
Billigste Massivdecke



# Walo Bertschinger

ZÜRICH, Stampfenbachstrasse 12/14

Geleise-  
Anlage  
im Chantier



der Firma  
Adolf Saurer  
A.-G.  
Arbon

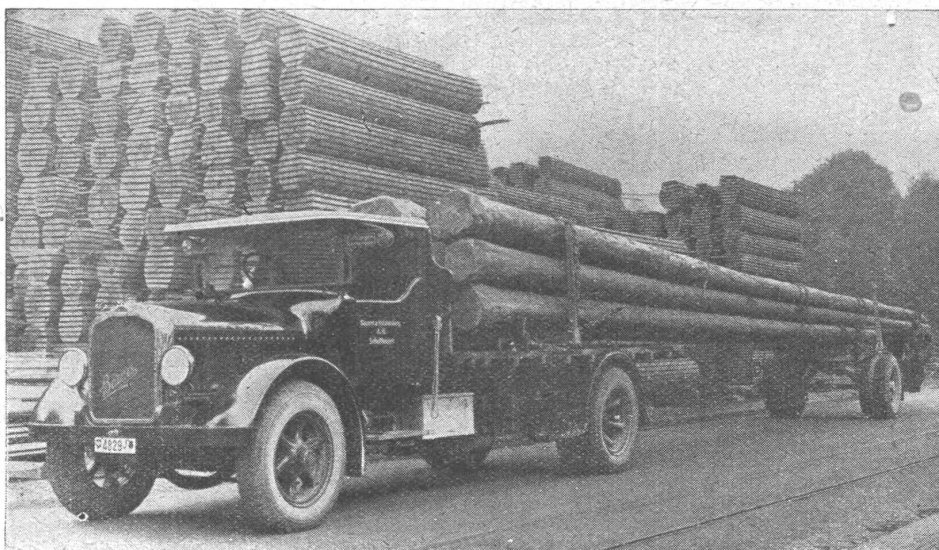
Spezialfirma für:

## Geleisebau

Ständiges grosses Lager in  
Normalbahn- und Fabrikgeleisen,  
Weichen und Drehscheiben,  
Geleiseneubau, Unterhalt, Repara-  
turen.

Geleisebau-Werkstatt.

**Abnormale Geleise-Anlagen**



Die Berna-Lastwagen 5—6 t eignen sich vorzüglich für die allerschwersten Arbeiten im Baugewerbe. Dreiseitenkipper, Langholzwagen mit Spillvorrichtung u. Drehschemel. Kräftige Benzin- u. Rohölmotoren; hydraulische Vierradbremse

**Motorwagenfabrik BERNA AG Olten**