

Objektyp: **Advertising**

Zeitschrift: **Schweizerische Bauzeitung**

Band (Jahr): **99/100 (1932)**

Heft 27

PDF erstellt am: **26.09.2024**

Nutzungsbedingungen

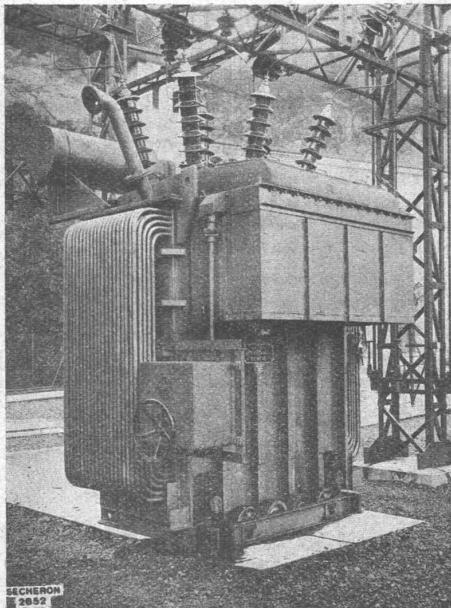
Die ETH-Bibliothek ist Anbieterin der digitalisierten Zeitschriften. Sie besitzt keine Urheberrechte an den Inhalten der Zeitschriften. Die Rechte liegen in der Regel bei den Herausgebern. Die auf der Plattform e-periodica veröffentlichten Dokumente stehen für nicht-kommerzielle Zwecke in Lehre und Forschung sowie für die private Nutzung frei zur Verfügung. Einzelne Dateien oder Ausdrucke aus diesem Angebot können zusammen mit diesen Nutzungsbedingungen und den korrekten Herkunftsbezeichnungen weitergegeben werden. Das Veröffentlichen von Bildern in Print- und Online-Publikationen ist nur mit vorheriger Genehmigung der Rechteinhaber erlaubt. Die systematische Speicherung von Teilen des elektronischen Angebots auf anderen Servern bedarf ebenfalls des schriftlichen Einverständnisses der Rechteinhaber.

Haftungsausschluss

Alle Angaben erfolgen ohne Gewähr für Vollständigkeit oder Richtigkeit. Es wird keine Haftung übernommen für Schäden durch die Verwendung von Informationen aus diesem Online-Angebot oder durch das Fehlen von Informationen. Dies gilt auch für Inhalte Dritter, die über dieses Angebot zugänglich sind.

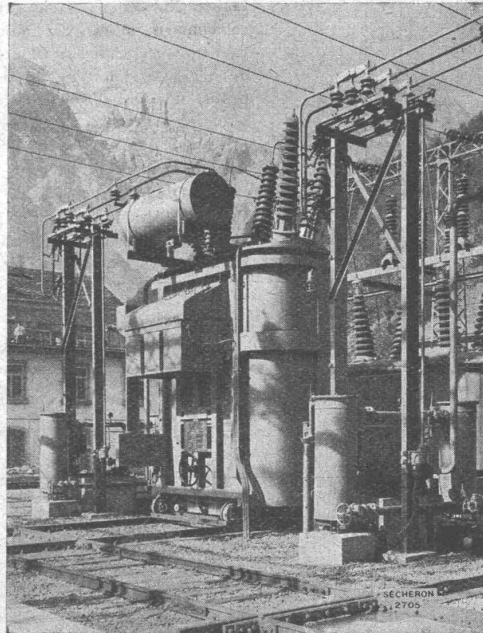
SÉCHERON

RÉGLAGES de FEEDERS



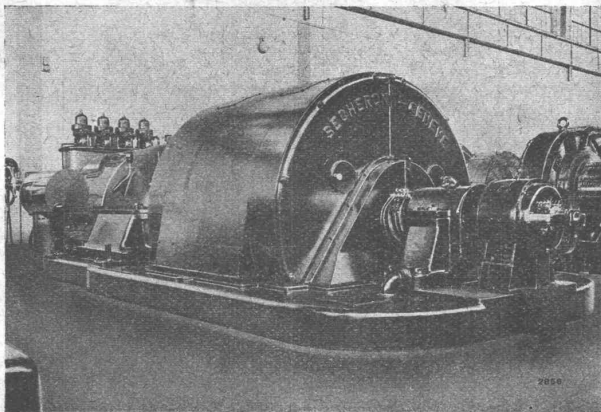
Réglage de tension, 30 000 KVA, 60 000 V, 50 pér:sec
Station de Hauterive (Fribourg)

TRANSFORMATEURS



2 Transformateurs 12 500 KVA, 9/150 KV, 50 pér:sec
Sernf-Niedererbach (Glaris)

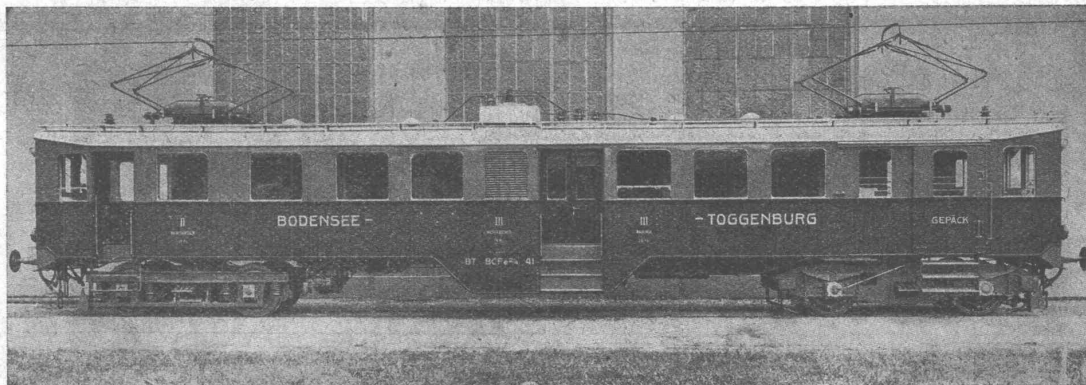
MACHINES ROTATIVES



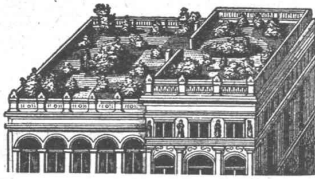
Turbo-Alternateur 7 500 KVA, 3 000 V, 3 000 t: min, 50 pér:sec
Service électrique de Genève

SOCIÉTÉ
ANONYME DES
ATELIERS
DE SÉCHERON
GENÈVE

MATÉRIEL POUR TRACTION ÉLECTRIQUE



Automotrices 900 ch à moteurs entièrement suspendus - Ligne du Bodensee au Toggenburg

Holzceement-Dächererstellt (M 5292 Z)
billigst und mit Garantie**A. Giesker**
Enge - Zürich.

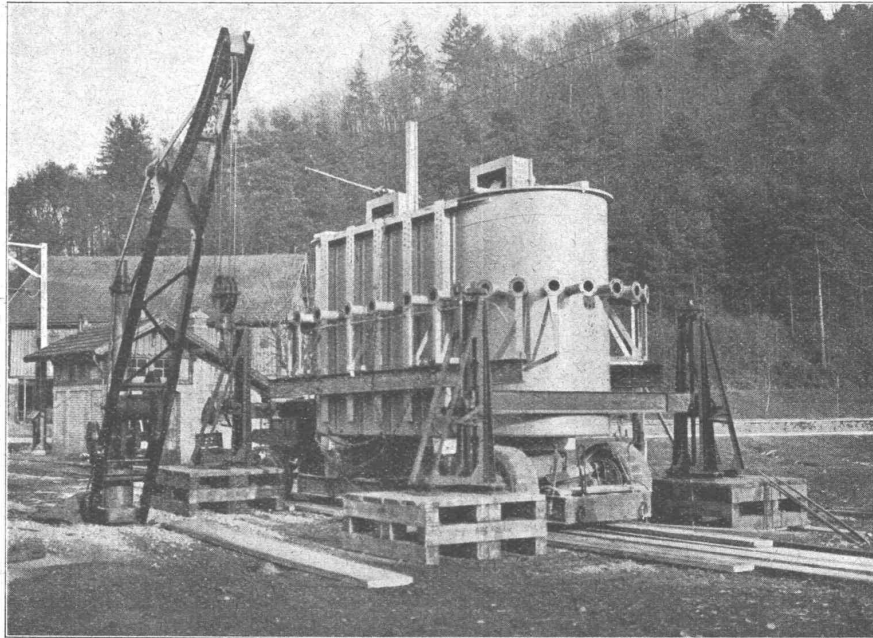
[Inserat vor 50 Jahren.]

Der Inseratenteil von damals und von heute. Die beiden unterscheiden sich dem Wesen nach nicht allzu stark voneinander — ein Wirrwarr, in den eben kaum eine Ordnung gebracht werden darf, denn „wer zahlt, befiehlt“ auf seinem Raum! Doch wird gerade darin ein nicht allzu pedantisch veranlagter Leser die Mannigfaltigkeit des Lebens erkennen und sich sagen, dass er wohl im Textteil den Stoff streng gesichtet, weise geordnet und kunstvoll aufgebaut in sich aufnehmen kann — dass aber im Kampf des Alltags die Dinge nicht mehr so klar herausgeschält, gute von tauben Nüssen unterschieden, vor ihm liegen und er selber im Strom schwimmen muss. So möge er auch den Anzeigenteil als Abbild der rauhen Wirklichkeit erkennen und beileibe nicht verachten, im Gegenteil mit geschärftem Blick für das, was ihm bestimmt ist, durchmessen, Alles prüfen und das Beste behalten. Es ist eine Binsenwahrheit, dass heute das gute Inserat mit sachlichen Mitteln ohne Lüge wirbt, dass es schlaglichtartig auf den ersten Blick orientiert und das Nötigste, aber auch nur das, in knappster Form zur Kenntnis bringt.

Die beiden aus einer ganzen Zahl geeigneter Beispiele ausgewählten Proben links und rechts belegen diese Kunst, die nicht von gestern stammt, aber leider auch heute noch nicht von allen Inserenten geübt wird, und sie enthalten noch eine kleine Ironie: Flachdach, d'ernier cri von heute,

Fenster*Kiefer Zürich*

[Inserat von heute.]

A. WELTI-FURRER A.-G. / ZÜRICH**Grosstransporte über Land jeder Art**

Gummibereifte Spezialtransport-Wagen bieten die grösste Gewähr für Transport-Sicherheit und Sorgfalt

Dachoberlichterin kifflosen \oplus Systemen „Kully“**Glasdächer**

Glasdachwerke

Simon Kully, Olten

Dipl.-Ingenieur E. T. H.

Aeltestes Spezialgeschäft
Eigenes IngenieurbureauGegründet 1854
Telephon 20.56

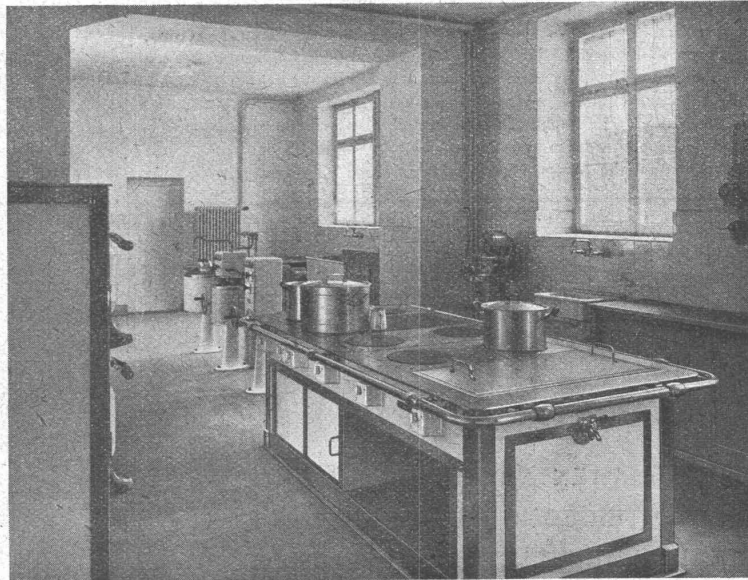
ELEKTRISCHE HERDE & BOILER



ELEKTRISCHE
GROSSKÜCHENAPPARATE
RAUMHEIZUNGEN

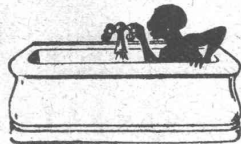
Zu beziehen durch alle Elektro-
Installateure u. Elektrizitätswerke. Ver-
langen Sie unsere Spezialprospekte
über Herde, Boiler, Grossküchen-
anlagen, Kirchenheizungen usw.

A. G. Kummler & Maffer
Aarau



Küche im Bezirksspital Rheinfelden

Auszug einiger ausgeführten Arbeiten:



Benz & Co
Sanitäre Anlagen
Zürich und Glarus

Bahnhof Enge	Zürich
Eidg. Techn. Hochschule	Zürich
Kranken- u. Diakonissenanstalt „Neumünster“	Zollikerberg
Kant. Krankenanstalt	Glarus
Kantonale Spitäler	Zürich
Grand Hotel Regina-Palace	Beatenberg
Hotel „St. Peter“	Zürich
Neue Börse	Zürich
Schweiz. Rückversicherungs-Gesellschaft	Zürich
Schweiz. Kreditanstalt	Zürich
Verwaltungsgebäude Nordostschweiz. Kraftwerke	Baden
Geschäftshaus „Zentrum“	Zürich
Appartementhaus „Rigihof“	Zürich
Fabrikgebäude P. K. Z.	Zürich
Fensterfabrik Kiefer	Zürich
Bücherfabrik Carpentier	Zürich
Limmatwerk der Stadt Zürich	Wettingen
Herrschaftssitz „Im Forster“	Zürich
Herrschaftssitz „Schloss Liebenstein“	Bregenz

war schon vor 50 Jahren bekannt und schon damals zeigten seine Ersteller dem Publikum die Annehmlichkeiten eines Dachgartens, zugleich mit einem Wort die Schwierigkeiten der technisch einwandfreien Lösung und daher ihre besonderen Dienste umschreibend. Und noch weit eleganter erreicht das vorbildliche Fenster-Inserat von heute seinen Zweck, indem es sich in vornehmer Zurückhaltung auf den Standpunkt stellt: mein blosser Name, in Verbindung mit dem Produkt, sagt alles.

† **Dr. Alfred Escher.** Nach kurzer Krankheit starb am 6. Dez. 1882 Morgens 6 Uhr in seiner Villa „Belvoir“ in Enge bei Zürich der bedeutende schweiz. Staatsmann Dr. Alfred Escher. [Neben Kappeler der Hauptförderer des eidg. Polytechnikums, Gründer der Nordostbahn und der Schweiz. Kreditanstalt.] Escher muss auch als der Schöpfer und eifrigste beharrlichste Förderer der Gotthardbahn betrachtet werden. Als solcher hat er grosse, bleibende Verdienste, obschon er in Folge seiner eisernen, unbeugsamen Willenskraft sich nicht selten Härten und Schroffheiten zu Schulden kommen liess, die sein Verhältnis namentlich zu den bauleitenden Technikern in unliebsamer Weise stören mussten. — Diese Schatten, die, wo so viel Licht war, nicht fehlen konnten, werden von der Nachwelt nicht mehr beachtet werden. Im Ganzen war Escher ein bedeutender, weit über das gewöhnliche Maass hervorragender Mann, der nur grosse Ziele

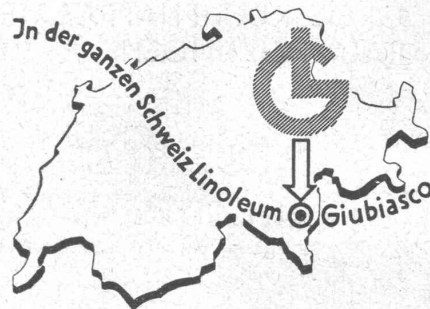
verfolgte und deshalb nur von dieser Seite aus beurtheilt werden darf [schreibt 1882 der Ingenieur A. Waldner].

Elektrische Steuerung von Luftballons. G. Tissandier (Paris) hat seine Versuche über die elektr. Steuerung von Luftballons fortgesetzt und beabsichtigt einen länglichen Ballon von 900 bis 1000 m³ im Freien fliegen zu lassen. Der Motor besteht aus drei Theilen: einer Schraube von 2,85 m Durchmesser und 7 kg Gewicht (ihre Flügel bestehen aus Seide, die mit Gummilack bestrichen und über Stahldraht gespannt ist), einer Siemenschen Dynamomaschine von äusserster Kleinheit, und einer Chromsäurebatterie aus 4 × 6 Elementen. Die Dynamomaschine von 55 kg Gewicht treibt die Schraubenwelle durch Räderübertragung von 10 auf 1. Sie liefert eine Leistung von 100 mkg mit 55 % Nutzeffekt (Stromstärke 45 Ampère, Potentialdifferenz an den Klemmen 40 Volt). Aus den in Auteuil angestellten Versuchen lässt sich schliessen, dass der Fortbewegungsapparat bei dem Gesamtgewicht von drei Mann drei Stunden hintereinander die Arbeit von 12 bis 15 Mann leisten kann, d. h. 75 bis 100 mkg. [1883.]

† **Joh. Gottfried Kinkel.** Am 13. Nov. [1882] starb in Unterstrass bei Zürich der Dichter und Kunsthistoriker Dr. Joh. Gottfried Kinkel, Prof. an der philosoph. und staatswissenschaftlichen Abtheilung des eidg. Polytechnikums. Kinkel wurde am 11. Aug. 1815 in Oberkassel bei Bonn ge-

Korkment

JETZT HABEN ARCHITEKTEN UND BAUMEISTER ES IN DER HAND, EINEN IDEALEN UND WIRTSCHAFTLICHEN FUSSBODEN ZU SCHAFFEN.



FACHLICHE BERATUNG DURCH

LINOLEUM AKTIENGESELLSCHAFT
GIUBIASCO
VERKAUFSZENTRALE ZÜRICH

STEINZEUG

Röhren u. Formstücke, Futter-Tröge. Krippen, Einmachttöpfe etc.

garantiert säurebeständig glasiert

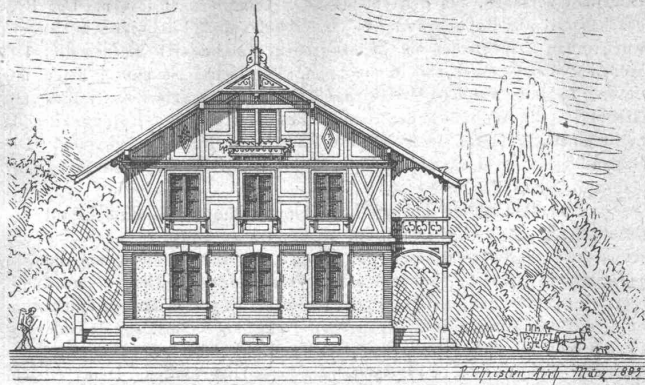
liefern in erstklassiger Qualität zu billigsten Preisen:

Schweizerische
Steinzeug-Röhren-Fabrik A.-G.
Schaffhausen

Steinzeugfabrik Embrach A.-G.
für Kanalisation u. chemische Industrie
Embrach (Zürich)

boren ... Anno 1848 nahm er an der damaligen politischen Bewegung thätigen Antheil; er wurde gefangen, zum Tode verurtheilt und auf besondere Fürsprache seiner heldenmüthigen Gattin Johanna zu lebenslänglichem Zuchthaus „begnadigt“. Von diesem Schicksal erlöste ihn die muthige That seines Freundes Karl Schurz, der ihn im November 1850 aus dem Gefängnis in Spandau befreite. Kinkel entfloh nach London, wo er später als Lehrer der deutschen Sprache am Westbourne-College wirkte. 1866 wurde er als Professor an das eidgen. Polytechnikum berufen, in welcher Stellung er bis zu seinem Lebensende verblieb; die Stadt Zürich schenkte ihm das Bürgerrecht. Kinkel ist aus voller Thätigkeit abberufen worden.

Käsereigebäude in Bätterkinden von Arch. Paul Christen in Burgdorf [Aus Band I der SBZ]. Von der Voraussetzung ausgehend, dass ein Theil der Leser unserer „Schweizerischen Bauzeitung“ Interesse an dieser Specialität von Nutzbauten haben werde, wollen wir die durchaus modern und practisch eingerichtete Käserei in Kürze beschreiben. Die Anlage des in den hauptsächlichsten Theilen aus Stein, Cement und Eisen bestehenden Baues nimmt vor allem auf geräumige und gut ventilirte Räume Bedacht. Die Keller sind von Kalksteinmauerwerk mit Luftzügen hergestellt. Der Boden ist aus Beton und die Decke wird durch T-Eisen getragen. Im



Erdgeschoss ist die eigentliche Käseküche mit Milchgaden und Käsespeicher, letzterer für ganz frisches Product. ... Die Fenster sind mit beweglichem

VENTILATIONEN

Luftkonditionierung

(Luffterwärmung und -Erfrischung) nach neuzeitlichen Grundsätzen für Hotels, Restaurants, Kirchen, Theater etc. Küchenventilationsanlagen.

Palazzo Nafta, Genua
(Italien)

der Soc. Anon. Immobiliare Nafta
Architekten:
Fossati & Ginatta



Luftkonditionierungs-
Anlagen

bestehend aus:
Zuluft-, Abluft-, Luft-
heizung-, Luftkühlung-
und Luftfilter-Anlagen

VENTILATOR A.-G. STAEFA (Zürich)

Ausschliessliche Spezialfabrik für Ventilatorenbau und lufttechnische Anlagen

Telephon Nr. 930.136

Projekte und Ingenieurbesuche kostenlos.

Schlacken für alle Bauzwecke

Verschiedene Körnungen, trocken und nass
Uebernahme von Schrägbodenauffüllungen

empfiehlt

M. AMANN / Schlackengeschäft

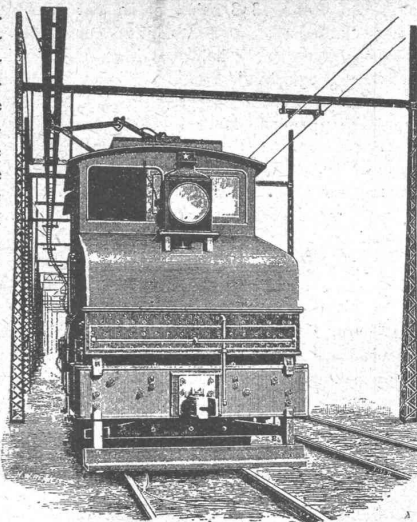
Röschibachstr. 2 **ZÜRICH 6** Telephon 63.034

Oberlicht versehen, um den entstehenden Dampf zu entfernen. Das Erdgeschoss ist aus doppelwändigem Mauerwerk (ausser Backstein mit Besenwurf, innen Cementstein mit hydraulischem Kalkbestrich) hergestellt. Die hohlen Zwischenräume sind 6 cm breit. Die Decke ist aus T-Eisen mit Beton. In dem aus Riegelwerk mit Tuffstein ausgeführten I. Stock mit Giebel ist die Wohnung der Familie des Käfers und der Hüttenknechte, nebst einem grösseren Local für die Käsergemeinschaft untergebracht. Die Gesamtkosten des Gebäudes ohne Baugrund, Käsbanke und Heizvorrichtung sind auf 30000 Fr. bemessen. . . .

Die elektrischen Lokomotiven der Baltimore und Ohio Eisenbahngesellschaft. [Aus der schon am 28. Dezember 1895 in der S. B. Z. erschienenen illustrierten Beschreibung]. . . . Es handelt sich um den in grossartigem Masstabe unternommenen Versuch der Baltimore und Ohio Eisenbahngesellschaft, auf einer gewöhnlichen 11500 m langen Eisenbahnlinie, die durch einen Tunnel von über 2 km Länge führt, zur Beförderung von Personen- und Güterzügen anstatt der bisherigen Dampftraktion elektrische Lokomotiven in regelmässigen Betrieb zu stellen. Dem [Gleichstrom-]Projekt der General Electric Co ist ein Verkehr von 100 Zügen im Tag zugrunde gelegt worden. Für Personenzüge mit einem Gewicht von 500 t ist eine Geschwindigkeit von 56 km in der Stunde, für Güterzüge mit einem Maximalgewicht 1200 t eine solche von 24 km in der Stunde auf einer Rampe von 8 ‰ vorgesehen. . . . Da die Elektromotoren direkt auf den Laufachsen angebracht sind, so bewegen sich beide mit gleicher

Winkel-Geschwindigkeit.

Die beiden Elektromotoren eines jeden der beiden zweiachsigen Rollwagen einer Lokomotive sind auf Spannung gekuppelt und erhalten eine Potentialdifferenz von je 250 Volt, da die Leitung zum Betrieb mit 500 Volt und einem Maximalstrom von 2700 Amp. bei der Maximalbelastung eingerichtet ist, wobei die Lokomotive eine Maximalzugkraft von 27200 kg leistet. Der elektrische Gesamteffekt beträgt somit 1350 kW oder 1733 P. S. in der Sekunde. Die Elektromotoren sind für eine Stromstärke von je 900 Amp. bei normaler



F. Bender:

ZÜRICH - OBERDORFSTRASSE 9 U. 10 - TEL. 27.192

BAUBESCHLÄGE

MÖBELBESCHLÄGE - WERKZEUGE

54 JAHRE Erfahrung

Patente, Fabrikmarken, Gutachten
Technische Beratung bei Prozessen

E. BLUM & Co. ZÜRICH



INGERSOLL-RAND

Kompressorenanlagen
(fahrbar und stationär)

Gesteinsbohrhämmer

Betonbrecher

Betonstampfer

sind unerreicht leistungsfähig und ökonomisch

INGERSOLL-RAND ist d. führende Weltmarke in Qualität u. Absatz

VERKAUF

MIETE

Offerten und Ingenieurbesuch kostenlos durch

ROBERT AEBI & CIE., A.G., ZÜRICH

INGENIEURBUREAU

TELEPHON: 31.750

MASCHINENFABRIK

ZAHNRÄDERFABRIK

AT. GARNEN

Spezialität: Zahnräder für elektr. Bahnen

Achszahnradgetriebe mit gehärteten und geschliffenen
Kolbenzähnen, Stirn- od. Schraubenverzahnung. Federnde

ein- oder zweiteilige Achszahnräder. Getriebe für alle
Industrien • Flankenschliff nach System „Minerva“

Unerreichte Präzision, Feinheit und Härte der geschlif-
fenen Fläche • Zahnräder für alle Industrien.

HOHLWELLEN (SECHERON-ANTRIEB) FÜR ELEKTRISCHE LOKOMOTIVEN

SAUTER, BACHMANN & CIE.

NETSTAL
TELEPHON: 4.44

Flachdach- u. Terrassen-Beläge

mit

BITUMITEKT

seit mehr als 25 Jahren glän-
zend bewährt.

Ia. REFERENZEN

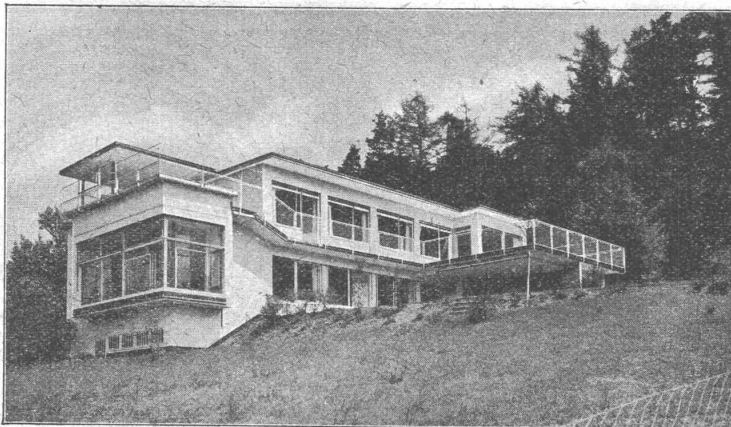
Fachberatung unverbindlich
und kostenlos.

SPEZIAL - UNTERNEHMEN:

FRICK-GLASS

Altstetten-Zürich

TEL.: 55.064



Moderne Flachdach-Villa. — Architekt: MAX ERNST HAEFELI, Zürich.

Inanspruchnahme eingerichtet. . . Der Kontakt mit der Luftleitung wird durch eine Sohle aus Messing von 60 cm Länge und 18 cm Breite bewerkstelligt, welche mit der Lokomotive durch ein biegsames, mit Gelenken versehenes Verbindungssystem im Zusammenhang steht. Die Luftleitung, durch welche der Strom den Motoren zugeführt wird, besteht aus zwei Z-förmigen Eisenschienen von 10 mm Dicke, die auf ein Blech von 6 mm Dicke und 30 cm Breite vernietet sind und eine Art Rillenleitung bilden, in deren nach unten gewendetem Spalt der Schleifkontakt läuft. . .

Schweiz. Nordostbahn. An Stelle des verstorbenen Director Sailer hat die Actionärversammlung der N. O. B. Herrn Maschineningenieur C. Arbenz von Andelfingen als Mitglied der Direction gewählt. Es ist diese Wahl schon von anderer Seite in unserer letzten Nummer freudig begrüßt worden; ist ja doch Herr Arbenz der *erste Techniker*, der in das Directorium der Schweiz. Nordostbahn-Gesellschaft tritt. [14. Juli 1883.]

Die Verbreitung des Telephons im Canton Zürich. Seit dem 1. Januar dieses Jahres [1883] ist die telephonische Verbindung zwischen Zürich und Thalweil eröffnet, seit dem 1. Februar auch nach Winterthur und in kurzer Zeit sollen Horgen, Wädenswil und Richterswil, dann Uster, Rüti etc. nachfolgen. . . Die Erfahrung hat gezeigt, dass Distanzen von 30 bis 50 km, wie sie hier eintreten, auf die gute Functionierung der Apparate

durchaus keinen Einfluss haben, so dass der telephonische Effect ganz derselbe ist, ob die beiden conversierenden Abonnenten in zwei benachbarten Häusern in Zürich sich befinden, oder der eine in Thalweil und der andere in Winterthur. . . Die neue Abonnentenliste der Zürcher Telephongesellschaft weist über 800 Abonnenten auf, 630 in Zürich und Ausgemeinden; bezogen auf die Zahl der Bevölkerung kommt in Zürich auf 115 Einwohner ein Telephonabonnet [heute trifft es auf 7,8 Einwohner Zürichs einen Abonnenten, und auf 6,1 Einwohner eine Sprechstelle!]

Hallidie's Strassenbahnen mit Seilbetrieb. Mitgeteilt von Maschineningenieur R. Abt in Paris [Dr. h. c. Roman Abt in Luzern]: Es werden gegenwärtig für verschiedene grössere Städte Strassenbahnen projectiert, welche weder durch Pferde noch durch Lokomotiven, sondern durch eine unterirdische Transmission betrieben werden. Da dieses Tractionssystem für gewisse Verhältnisse als eine glückliche Lösung bezeichnet werden darf, so bringen wir im Nachstehenden darüber einige nähern Angaben. [Eingehende Beschreibung 20. Januar 1883. Vgl. Abb. 67/68, Textseite 370.]

Seilbahnen. Eine Seilbahn ähnlicher Construction, wie diejenige, welche in Glion am Genfersee von dem Erbauer der Rigibahnen, Herrn Ing. N. Riggerbach in Olten in Ausführung begriffen ist, wurde kürzlich in Bom Jesus de Braga (Portugal) dem Betrieb übergeben. Bei der Collau-

HETTINGER

BAULINOLEUM
GUMMIBELÄGE
KORKPARKETT
TEPPICHE
LINCRUSTA

S. Baukatalog S. 416

BASEL STEINENBERG 19
ZÜRICH TALACKER 24

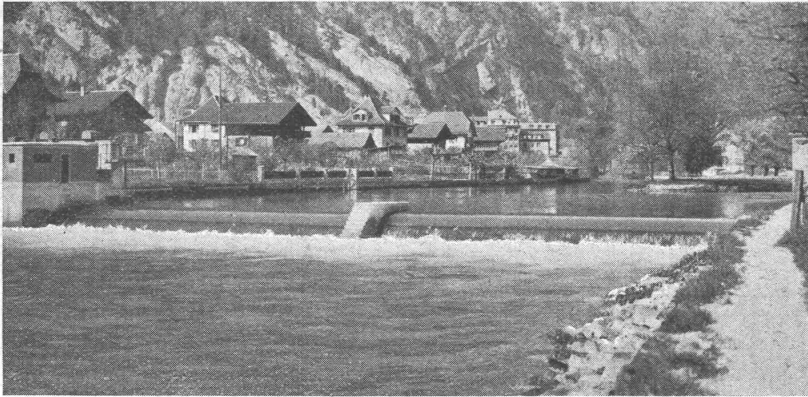


Gebrüder
HOTZ
Zürich
Elektrische Unternehmungen

Huber & Lutz, Zürich, Ingenieurbureau für Wasserbau und Wehranlagen

Spezialität: **Automat.** und müheles bedienbare Wehre, **Stauklappen, Saugüberfälle, Kolk Sicherungen.**

20-jährige Erfahrungen
Beste Referenzen.



Hydraul. Dachwehr

vereinigt **technische Vorteile** mit der **Schonung des Landschaftsbildes.**

Ca. 150 im Betrieb,
viele auch in Flüssen mit starker
Geschiebeführung.

Bild: Dachwehr in der Aare der Licht-
und Wasserwerke Interlaken.
2 Oeffnungen von je 19 Meter
Breite und 1.75 Meter Höhe.

TANKANLAGEN

OELFEUERUNGEN

FEUERLÖSCHER

BREVO

A.-G. für Explosions- und Feuerschutz, HORGEN

TELEPHON 924.201

Favre & Cie, Zürich

Tödistrasse 65 - Tel. 57.866

Zementwarenfabrik

Kunststeine, glatt u. bearbeitet

Asphaltarbeiten

jeder Art

Eisenbetonbau

Zellenbeton

der hochwertige Isolierstoff
für Bau und Industrie
gegen Kälte, Wärme und Schall

Prospekte und Auskunft kostenlos

ation bewährte sich die von Herrn Riggenbach zur Ausführung gebrachte Construction vollkommen, namentlich fand die automatische Bremsvorrichtung besonderen Beifall. Um die Wirksamkeit dieser Sicherheitsvorrichtung zu veranschaulichen, wurde das Drahtseil, während der Wagen im Lauf war, plötzlich zerschnitten; die Bremswirkung trat so schnell ein, dass der auf steiler Rampe [45 %] befindliche Wagen augenblicklich stillstand.

Verkehrsweg über den Gotthard. Ein Leser teilt uns mit, dass noch im Sommer 1880 ein Wagen mit dem Mobiliar eines beim Bahnbau beschäftigten Ingenieurs in Wassen und Andermatt aufgehalten und dort mit 25 und 50 Fr. Busse belegt wurde, weil er an einem hohen Festtage (Marie Himmelfahrt) gefahren sei. Eine Reclamation gegen diesen Act der Willkür, der zugleich eine Missachtung unserer eidgen. Gesetzgebung in sich schliesst, hatte keinen Erfolg. Jetzt wird es diesen weisen ernerischen Dorfmatadoren kaum mehr einfallen, die zahlreichen Eisenbahnzüge, die an hohen und höchsten Festtagen Land auf und ab fahren, mit Busse und Sperre zu belegen. Tempora mutantur!

Das Perpetuum mobile, seit 1860 im Plane, konnte aus Mangel an Mitteln nur nicht dargestellt werden. Das Gelingen wäre so gut wie sicher. Für Erkundigung wende man sich sub D. 253 an die Annoncen-Expedition von Rudolf Mosse, Zürich. [Inserat in „S. B. Z.“ vom 17. III. 1883.]

Gefrierverfahren. Im „Centralblatt der Bauverwaltung“ vom 15. December [1883] beschreibt Herr Ingenieur Brennecke in Berlin ein neues

Verfahren, welches beim Abteufen eines Schachtes in schwimmendem Gebirge auf der Braunkohlengrube „Archibald“ unweit Aschersleben bei Schneidlingen angewandt worden ist. Dieses von Herrn Poetsch in Aschersleben erfundene Verfahren besteht in der Hauptsache darin, in der schwimmenden Schicht durch Zufuhr von Kälte eine festgefrorene Masse zu erzeugen, die dann wie irgend eine Gesteinsart ohne Wasserpumpen aufgeschlossen werden kann. Zu diesem Zwecke wurde in die zu durchteufende 5,5 m mächtige Lage aus schwimmendem Sande eine Anzahl Röhren eingebohrt und in denselben eine Chlorcalcium-Lauge (deren Gefrierpunkt erst bei -40° liegt) in Circulation versetzt, nachdem man die Lauge zuvor durch eine Eismaschine auf -25° abgekühlt hatte ...

Lichtpausen mit schwarzen Strichen auf weissem Grunde können nach einem von Herrn Ing. Alb. Bertsch in Gunderhofen i. E. erfundenen Verfahren in ebenso schöner und einfacher Weise hergestellt werden wie nach dem bekannten Blauverfahren [1884].

Leuchtende Hausnummern. In Paris werden die gewöhnlichen Hausnummern durch in der Nacht leuchtende Kugeln, auf welchen die Nummern in schwarzer Farbe aufgetragen sind, ersetzt [1884].

Electriche Beleuchtung. Die grosse Baumwollspinnerei an der Lorze bei Baar (Ct. Zug) hat einen ihrer Arbeitsäle mit 44 Edison'schen Incandescenzlampen von je 10 Kerzenstärken versehen. Der electriche Strom wird durch eine Edison'sche Dynamomaschine geliefert [1884].



Ventilatoren

- Allgemeine Ventilations-Anlagen
- Ventilations-Luftheizungen
- Entnebelungs-Anlagen
- Tröckne-Anlagen
- Staubluftfilter-Anlagen
- Pneumatische Transport-Anlagen
- Späne- u. Staubabsaugungs-Anlagen

fabrizieren in bewährten Ausführungen

Wanner & Co. A.-G. Horgen



sofort lieferbar

Helios die modernen Radiatoren

Pyrovas der neue Heizkessel

Eisenwerk Klus

SANITÄRE INSTALLATIONEN



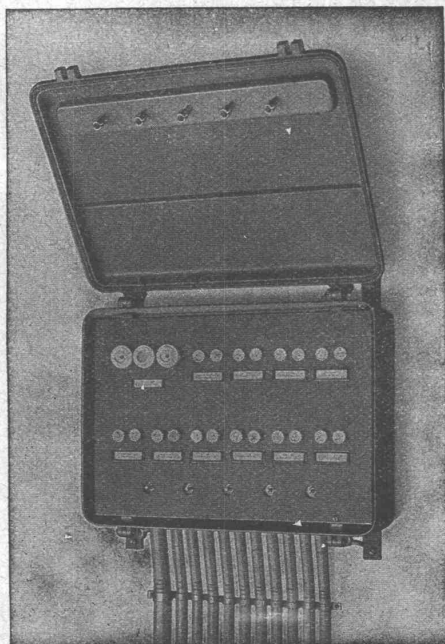
W. GOLDENBOHM



ZÜRICH

Dufourstrasse 47

Telephon 20.860 und 24.775



Lichtinstallationskasten
(Geöffnet)

CARL MAIER & CIE. SCHAFFHAUSEN

Fabrik elektrischer Apparate u. Schaltanlagen

Gusseiserngekapselte Verteilanlagen

**Eiserngekapselte Licht-
installationskasten für
Beleuchtungsanlagen**

**Schalikasten für Motore
und Heizungen**

Hochspannungs-Apparate

Elektrische Kirchenglockenantriebe

Suhner & Co.

DRAHT-, KABEL- UND GUMMIWERKE

Herisau



Isolierte Leiter nach
S. E. V.-Normalien

Gummibleikabel
Telephonbleikabel

Wicklungsdrähte
Hart- und Weichgummifabrikate
für alle Zwecke

Isolier-Pressformstücke
aus Ebonit, Stabilin und Suconit (Bakelit)

Fabrikation von
Gummiboden-Belägen
Marke Sucoflor



KONSTRUKTIONEN

IN

EISENBETON HOLZ UND STAHL

INGENIEURBUREAU

A. WICKART & CO

ZÜRICH 1

TORGASSE 6 // TELEPHON: 41.790

PROJEKTE
AUSFÜHRUNGEN, BAULEITUNGEN
GUTACHTEN
STATISCHE BERECHNUNGEN
BRÜCKEN, FABRIKEN, SILO
DECKEN ALLER SYSTEME FÜR
HOCHBAUTEN
FOUNDATIONEN

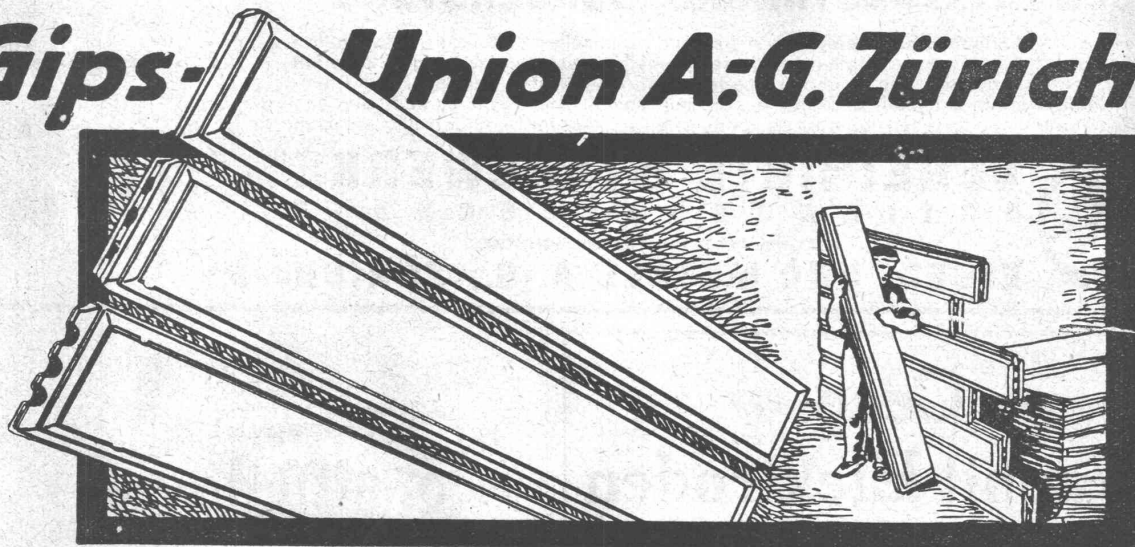
Thaynger Steinzeugröhren

sind besonders widerstandsfähig
gegen Säuren und Korrosion

A.G. DER ZIEGELFABRIKEN
THAYNGEN (Abt. Steinzeugfabrik)

TELEPHON 4

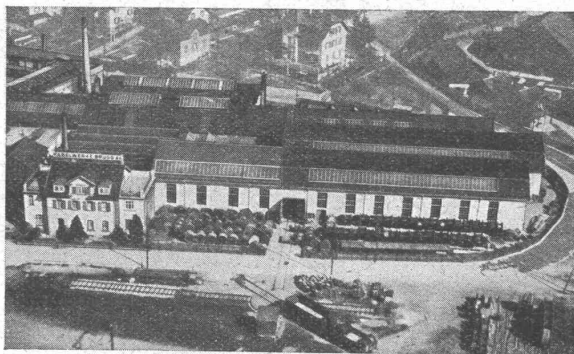
Gips-Union A.-G. Zürich



Pat. Zwischenwandplatten

Kabelwerke Brugg A.-G. in Brugg

(A.A.R.G.A.U.)



Fliegerbild unserer Bleikabelwerke

Abteilung Drahtseilerei:

Drahtseile von auserlesenem Stahlmaterial für Baugewerbe, Transportanlagen etc. **Bergbahnseile**

SPEZIALITÄTEN:

Das anerkannt vorzüglich bewährte spannungsfreie und drallarme Drahtseil

„Tru-Lay-Brugg“

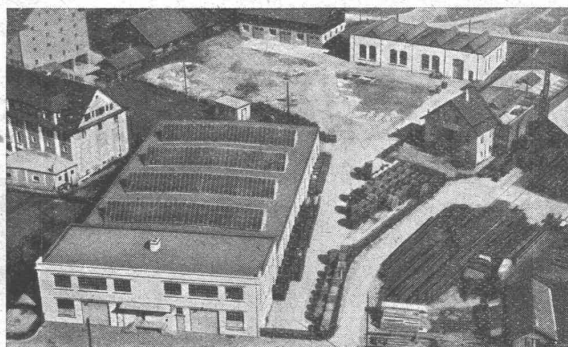
und das **drehungsfreie** Seil für Freileitungen, System Dr. Gröbl

Bleikabel

aller Art

für **Starkstrom**, Hoch- und Niederspannung,
und **Schwachstrom**
für sämtliche Verwendungszwecke

Neueste Modelle in Kabelarmaturen



Fliegerbild unserer neuen Drahtseilerei

SICROMAL

DER HITZEBESTÄNDIGE SONDERSTAHL

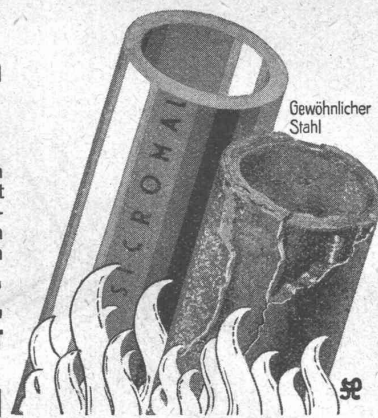
Unsere in langjähriger wissenschaftlicher Arbeit und praktischen Versuchen entwickelten Sicromalstähle sind verhältnismässig niedrig legierte, sehr preiswürdige Stähle mit hoher Hitzebeständigkeit. Sie zeichnen sich ferner durch gute Bearbeitbarkeit und ausgezeichnete Warmbildsamkeit aus und lassen sich sowohl elektrisch als auch autogen untereinander sowie an jeden legierten od. unlegierten schweisbaren Stahl anschweissen



VEREINIGTE STAHLWERKE
AKTIENGESELLSCHAFT

ALLEINVERTRETUNG FÜR DIE SCHWEIZ:

EISEN- UND METALL A.-G., ZÜRICH



«» Cece- «» Graphit-Elektroden

bewährt für

Elektrostahlguss
Elektrograuguss

und

Elektrometallurgische Prozesse
aller Art

Cece-GRAPHITWERK

Aktiengesellschaft

Zürich

Stampfenbachstrasse 67. Telefon 41.071.



Alte römische Bauwerke beweisen heute noch, dass man mit Kalkstein sehr schön, sehr dauerhaft, sehr billig baut.

ELEKTRISCHE
UNTERNEHMUNGEN

G. PFENNINGER & CO
TELEPHON 32.930 **ZÜRICH 3**



Hygienisch mauern

Mancher Rheumatiker greift sich an den Kopf, wenn er hört, dass der Büchele Stein ein rasch und gründlich trocknendes Mauerwerk ergibt. Feuchte Wohnräume zerstören nicht nur Tapeten, Möbel und Vorräte, sondern auch die Gesundheit der Hausbewohner. Mit dem Büchele Stein werden diese Gefahren gebannt. Er erlaubt nicht nur erstaunlich rasche Baufortschritte, sondern er überlässt den einziehenden Bewohnern trockene, gesunde Räume.

PROSPEKT mit Baudaten, Typenmassen, Anwendungsbeispielen und Angaben über Statik und Isolation bereitwilligst.



BÜCHELE & CO · ZÜRICH

HALDENSTRASSE 46
TELEFON NR. 32.529

GURTNER



Ueber **2500** Lastfahrzeuge

mit

SAURER
DIESEL-MOTOREN

mit über

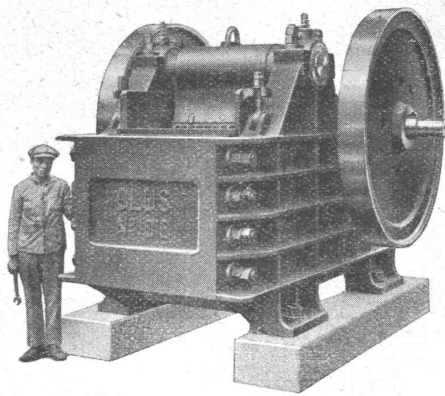
170,000 PS

stehen heute in der Schweiz
und im Ausland im
Betrieb

Aktiengesellschaft

ADOLPH SAURER

ARBON BASEL MORGES ZÜRICH



HOCHLEISTUNGS-STEINBRECHER „CLUS“

Ein- und Zweischwingenbrecher
 Kreisel-, Vor- und Reduktionsbrecher
 Sandwalzwerke, Sortier- und Waschmaschinen
 Unterwasser-Wasch- und Sortiermaschinen

Komplette Sand- und Kiesaufbereitungsanlagen für alle Leistungen und Ansprüche

Beratung und Kostenvoranschläge bereitwilligst

INGENIEURBUREAU
ROBERT AEBI & CIE. A.G. ZÜRICH
 BAUMASCHINEN - MASCHINENFABRIK

Bitte notieren Sie sich für Spezialfälle!

Projekte,
 Berechnungen,
 Gutachten,
 Vorschriften,
 Prüfungen,
 Taxationen,
 Schiedsgerichte,
 Vorausmaße,
 Literarische Arbeiten,
 Uebersetzungen
 aus dem Englischen,
 Französischen,
 Italienischen.

betreff.
Heizungs-
Warmwasser-
Lüftungs-
 Luftkonditionierungs-
 Trocknungs-
 Befeuchtungs-
 Entnebelungs-
Sanitäre-
 Hauswasserversorgungs-
 Küchen-
 Wäscherei-
 Anlagen.

durch
 Ingenieurbüro

ALBERT EIGENMANN

Dipl. Ing. ETH, SIA

Haus Albi

DAVOS-PLATZ

Telephon 878

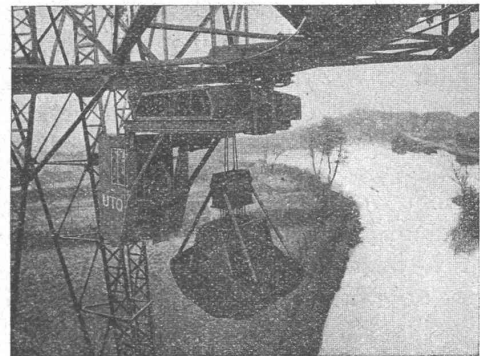
UTO AUFZUG- UND KRANFABRIK A.-G.

Altstetten-Zürich

Telephon:
 55.310



Schutzmarke

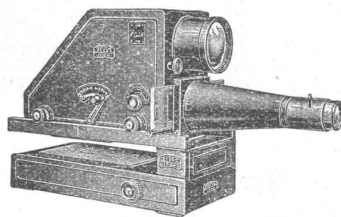


Kohlenverladeanlage mit Selbstgreifer.

Krane

Transport- und Verladeanlagen
 Elektrozüge - Elektrokatzen
 Elektr. Aufzüge für jeden Zweck
 Rangieranlagen
 Schiebebühnen für Autogaragen
 Roll- u. Schiebetorantriebe m. autom. Steuerung

PROJEKTION-KINO



**PROJEKTION VON DIAPOSITIVEN UND
 UN DURCHSICHTIGEN VORLAGEN**
 WIE ZEICHNUNGEN, BUCH-ILLUSTRATIONEN ETC.

KOFFER-KINOAPPARATE FÜR STUMM- UND TONFILM
EINRICHTUNG KOMPLETTER KINOKABINEN
TONFILM-EINRICHTUNGEN / BILLET-AUTOMATEN

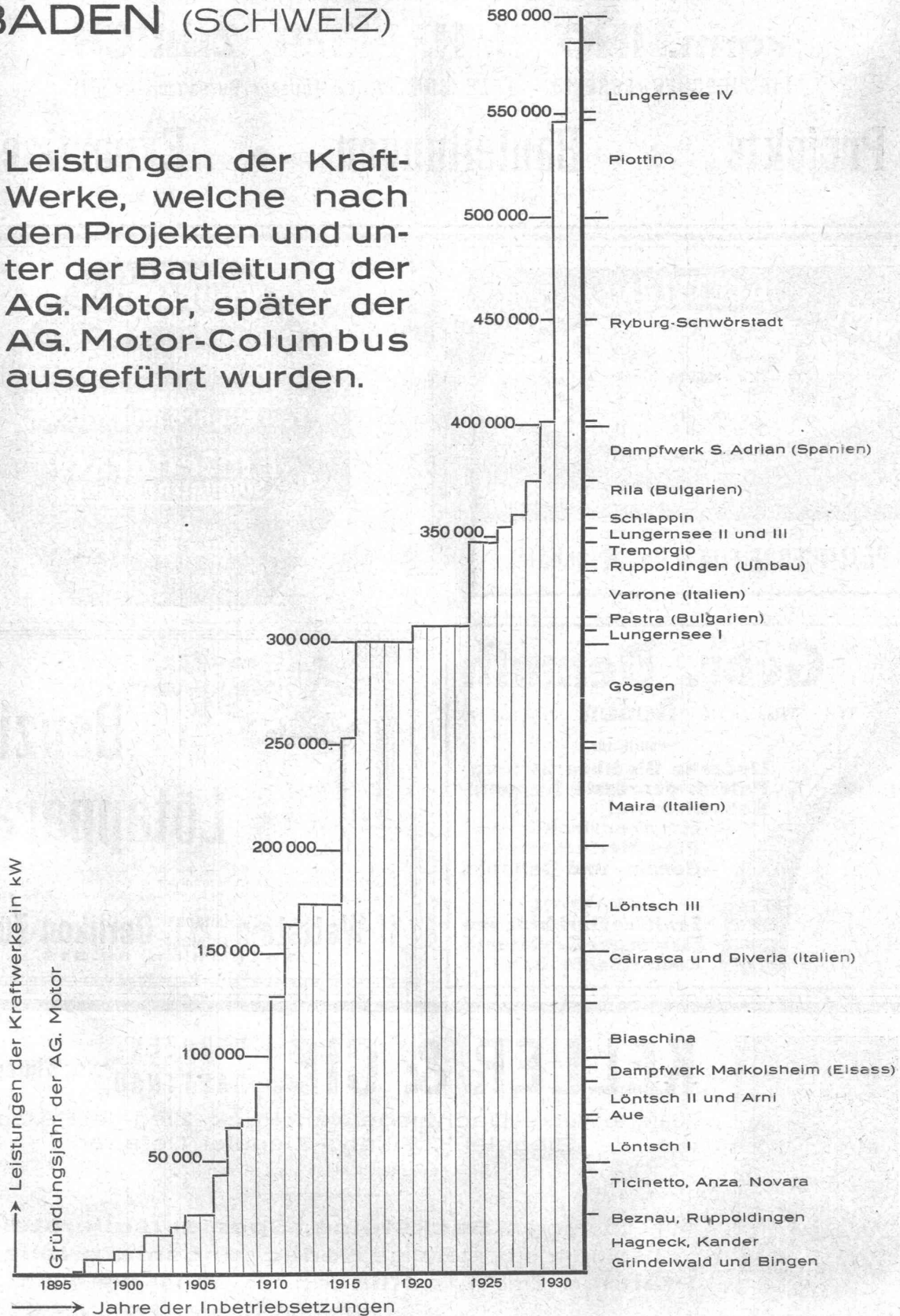
Beratung, Pläne und Kostenvoranschläge durch

GANZ & CO ZÜRICH
 BAHNHOFSTR. 40 - TEL. 39.773.

MOTOR-COLUMBUS

AKTIENGESELLSCHAFT FÜR ELEKTRISCHE UNTERNEHMUNGEN
BADEN (SCHWEIZ)

Leistungen der Kraftwerke, welche nach den Projekten und unter der Bauleitung der AG. Motor, später der AG. Motor-Columbus ausgeführt wurden.



*

Studienbureau für Spezialbahnen

vorm. **ING. H. H. PETER, ZÜRICH**

LINTHESCHERGASSE 23 - TELEPHON 52.508 (Ausser Bureauzeit 47.167)

Projekte + Bauleitungen + Expertisen

WOLF'S ACETYLENLAMPEN



für Gruben u. Fabrikbetriebe, Verkehr - Industrie u. Hausgebrauch.

Millionen von Lampen geliefert

Generalvertretung:
PETITPIERRE Fils & Co., Neuchâtel

Travers Natur-Asphalt
Gussasphaltarbeiten für Terrassen, Dächer, Fabrikböden, Korridore, Trottoirs, Fundamentmauer - Abdeckungen, etc.

Sicherste Isolierung gegen Feuchtigkeit und Wasser

Konzessionäre für die Schweiz:
E.R. Zetter & Co
Solothurn gegr. 1843

Anerkannt bester Asphalt über 80 Jahre im Gebrauch.

Gebr. Demuth
Telephon 170 **Baden** Telephon 170

Fabrik für
Moderne Blechbearbeitung
Patent. gepresste Treppen
Bauschlosserei
Eisenkonstruktionen
Patentierete Kessel
Benzin- und Oeltanks

II. Abteilung
Sanitäre Einrichtungen
Elektrische Boyler und
Zentralheizungen



Benzin-Lötapparate



Qualitäts-Fabrikate in allen couranten Modellen. — Reparaturen und Ersatzteile aller Systeme prompt und preiswürdig. — Siebzehnjährige Spezialfabrikation bürgt für sorgfältige Bedienung. — Preislisten gratis.

H. Wettstein Lötapparatfabr. **Oerlikon-Zürich**
Telephon 68.319



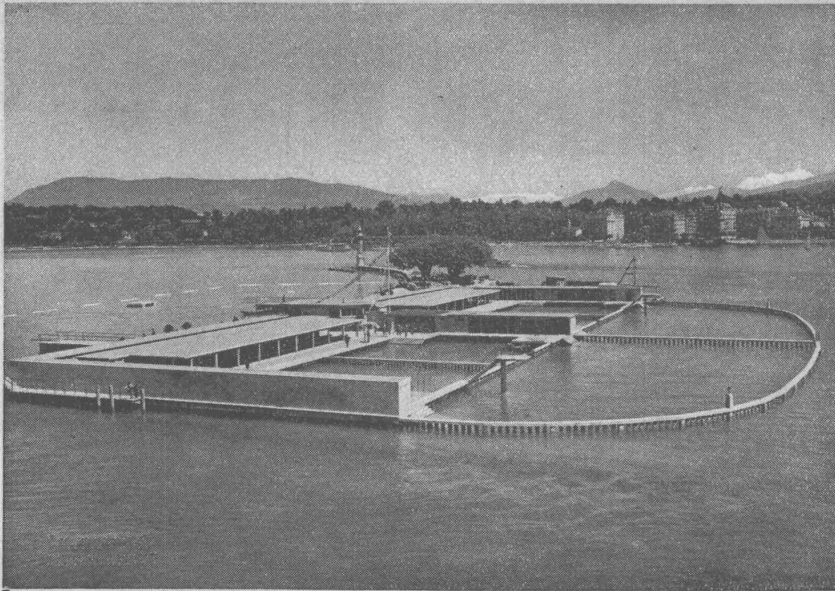
KELLER & CIE. PFUNGEN / Winterthur DAETTNAU

Alliierte Werke: Dachziegelwerk Frick - Ziegelei Paradies
Ziegelei Kölliken - Ziegelei Tiefenau

Jährliche Produktionsfähigkeit 60000000 Stk.

Alle couranten **Backsteine, Spezial-Isoliersteine,**
absolut frostbeständige **Bedachungsmaterialien,**
Pfannen-Ziegel. - **Klinker** für Wandbekleidung und
Bodenbelag, etc.

TELEPHON PFUNGEN 7.407 7.408



Badanstalt „Les Pâquis“
in Genf
erstellt Frühjahr 1932

Aktien-Gesellschaft

Conrad Zschokke

Tiefbau- und Stahlbau-Unternehmung
INGENIEURBUREAUX

GENF, 18, RUE DU MARCHÉ

DOETTINGEN (AARGAU)

Téléphone : No. 50,621 - Télégramme : Zschokke-Genf

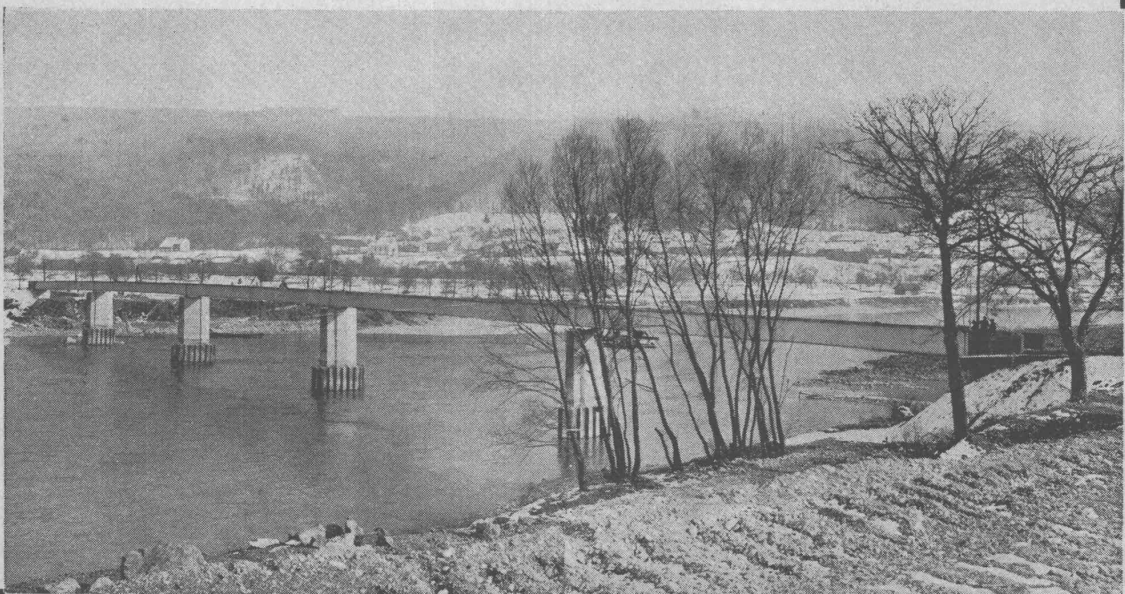
Telephon : No. 14 - Telegramme : Zschokke-Döttingen

Tiefbau

Brücken, Schleusen, Wehrbauten
Trockendocks
Wasserkraftanlagen
Quaimauern, Hafendämme
Sondierungen
Konsolidierungs-, Umbau-, Taucher-
und Rammarbeiten
Druckluftgründungen

Stahlbau

Brücken, Wehrschützen, Druckrohre
Masten, Krane, Kessel- und Blecharbeiten
Hoch- und Industriebauten
Konstruktion für Bauinstallationen
Verzinkungen
nach den M. U. Schoop'schen Verfahren
Personen- und Materialschleusen für
Druckluftgründungen



Rheinsteig
Albbruck-
Schwaderloch
1930/31

W. STÄUBLI ING ZÜRICH 3

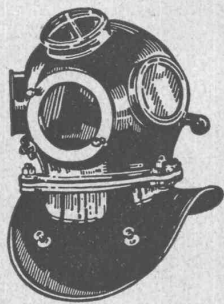
GRUBENSTRASSE 2-4 - TELEPHON NO. 56.633-35

HOLZBAU

ZIMMERARBEITEN
SPEZIALKONSTRUKTIONEN
BRÜCKENBAUTEN
LEHRGERÜSTE FÜR BETON-
UND STEINBRÜCKEN
MONTAGEGERÜSTE FÜR
EISENKONSTRUKTIONEN
HALLENBAUTEN

WASSERBAU

SPUNDWÄNDE IN EISEN
HOLZ U. ARM. BETON
PFAHLGRÜNDUNGEN IN
ARM. BETON UND HOLZ
TAUCHERARBEITEN
AUTOG. SCHNEIDEN UNTER
WASSER
SCHWIMMBAGGERARBEITEN
HAFENANLAGEN
SCHIFFANLEGESTEGE
SEEWASSERLEITUNGEN
VERLEGEN VON KABELN



PROJEKT UND AUSFÜHRUNG, EXPERTISEN

A.G. Adolf Guggenbühl, Zürich-Altstetten Ingenieurbureau und Unternehmung

WASSER - Versorgung Tiefbau Abwasser - Klärung seit 1869

Tel. 55313 Flurstrasse 71

Der Fachmann wird Sie objektiv beraten

STAHLBAU

Skelette für Wohn- u. Geschäftshäuser
Hallenbauten
Industriebauten: Fabrikations-
Gebäude, Lagerhallen,
Krananlagen, Silo und Behälter.
Rampendächer.
Treppen- u. Bühnenkonstruktionen
Gittermaste, Türme.
Freiluftstationen.
Autoservice-Stationen.
Treibhauseanlagen.
Eiserne Fenster u. Tore.

**HANS
KISSLING
EISENBAU A.G.
BERN**

Lorrainestr. 17.

Tel. 27122

Eig. Ingenieurbüro.

Beton- Richtlinien

Soeben ist erschienen und bei der unterzeichneten Stelle zu beziehen:

Richtlinien für die Herstellung, Verarbeitung und Nachbehandlung von Beton

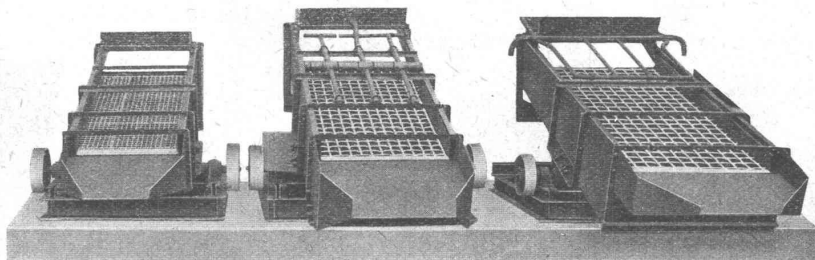
Von **Dr. L. BENDEL**, dipl. Ing.

Dritte sorgfältig durchgesehene und ergänzte Auflage. Preis Fr. 5.—.

**A.G. Verlag „Hoch- u. Tiefbau“
Zürich, Beethovenstrasse 38**

Neu!

Patentiert!



Hochleistungs- Vibrationsiebe

für wirtschaftliches Klassieren, Absieben, Entstauben, Entwässern etc. in Chemischen-, Lebensmittel-, Bau- und **Kiesindustrien**.

Alle Maschinen für rationelle Sand- und Kiesausbeutung.

U. AMMANN Maschinenfabrik A.G. LANGENTHAL

LERCH AUFZÜGE

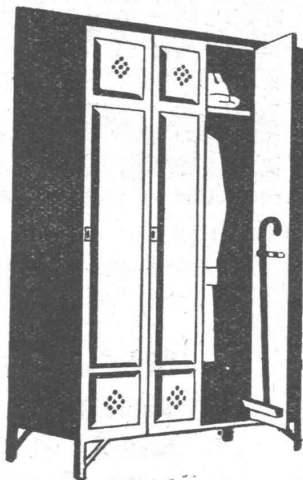
AUG. LERCH, ZÜRICH, OETENBACHGASSE 5

Kleider- Schränke

für Verwaltungen
Schulen u. Fabriken

Kempff & Co Herisau

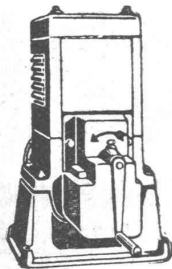
Telephon Nr 167



Belgischer Ingenieur

franz. u. deutschsprechend, der m. seiner Frau Anfang Januar 8 Tage Wintersport betreiben möchte, sucht gastl. Aufnahme im Austausch zu einem noch zu bestimmenden Zeitpunkte. - Zuschriften an: Berg, Hensy-Verviers.

Das Inserat
ist das einfachste
und wirksamste
Reklamemittel



WASSERKÜHLUNG ODER LUFTKÜHLUNG?

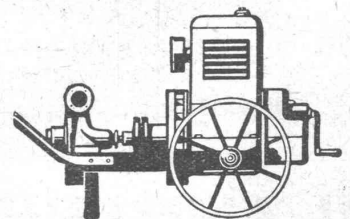
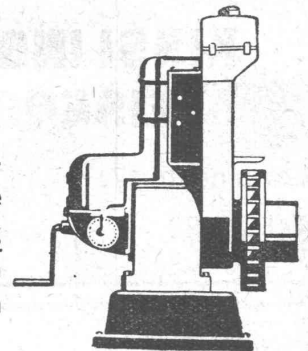
Warum werden sämtliche Automobilmotoren durch Wasser gekühlt, wobei die Wagengeschwindigkeit die Luftkühlung hätte leichter und wirksamer gestalten sollen an diesen Motoren als bei den ortsfesten Motoren?

Hiefür müssen wichtige Gründe vorhanden sein!

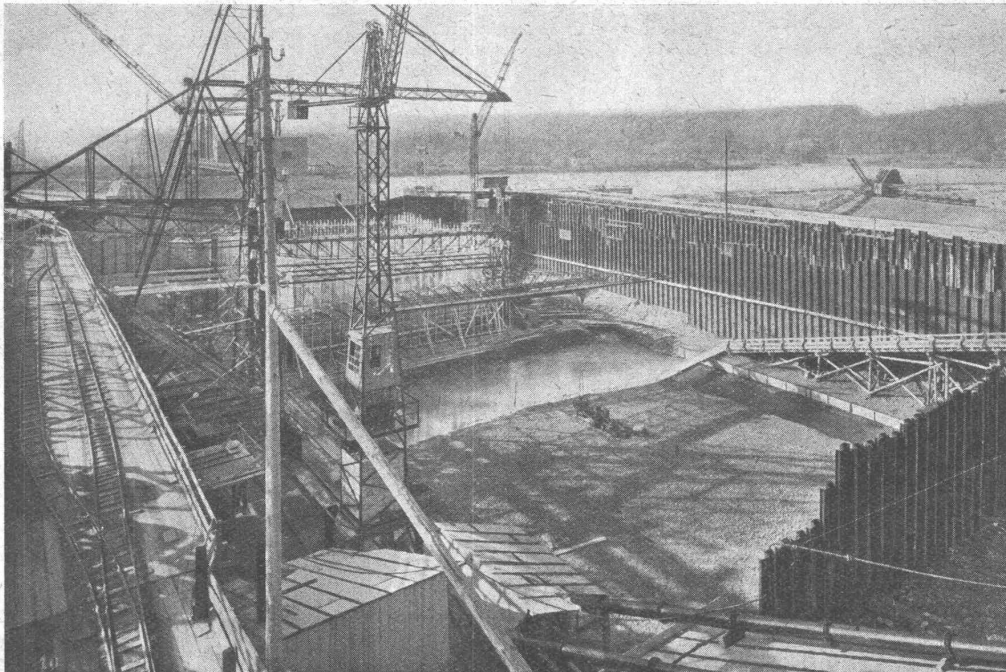
Sämtliche

„BERNARD“ MOTOREN

sind durch Wasser gekühlt, damit die Kunden keine Scherereien bekommen.

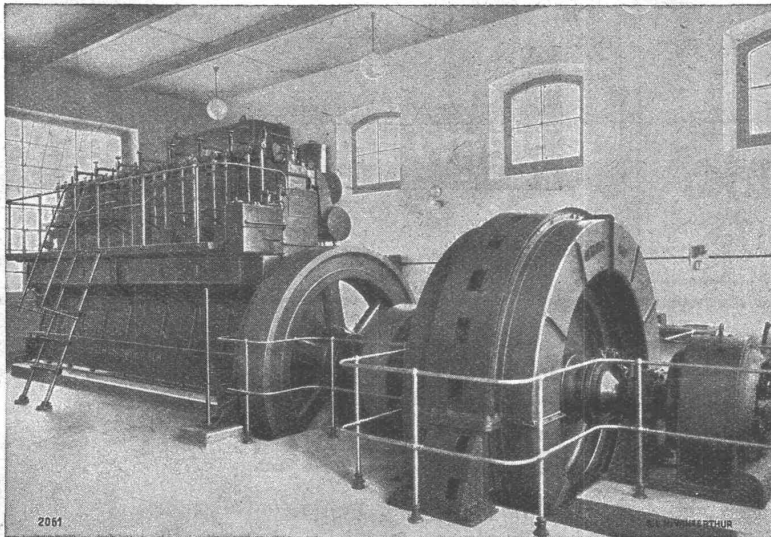


Bauunternehmung Maschinenhaus Kraftwerk Klingnau
 J. J. Rüegg & Co., Zürich und J. Biland & Cie., Baden
Ausführung J. J. RÜEGG & CO., ZÜRICH



Maschinenhaus - Baugrube

„S. L. M. - WINTERTHUR“
DIESELMOTOREN



1100 PS „S. L. M.-Winterthur“ Dieselmotor mit Abgasturbinen-Aufladung System Büchi, geliefert an die Gemeindewerke Rütli (Zürich).

für ortsfeste Kraft-Anlagen,
 Schiffe und Lokomotiven,
 mit luftloser und Luftspritzung
 des Brennstoffes.

**Besonders geeignet als
 Spitzen- und Reservekraft-
 maschinen in Elektrizitäts-
 werken.**

Einheiten von 15 bis 5000 PS_e Leistung.

*Geringe Anlagekosten.
 Sofortige Betriebsbereitschaft.*

Schweizerische Lokomotiv- und Maschinenfabrik
WINTERTHUR



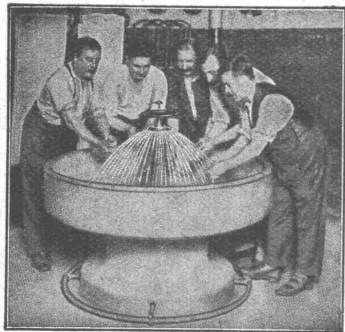
ADOLF FELLER & HORGEN
FABRIK ELEKTRISCHER APPARATE

*Drehschalter,
 Kipphebel-schalter,
 Ein-Druckknopfschalter,
 Zugschalter,
 Steckvorrichtungen,*

*für Auf- und Unterputz-
 montage,
 Unterputz-Kombinationen,
 Isolierstofflösen.*

*Isolierpanzer-Apparate Marke „FERIT“ für trockene, feuchte
 und nasse Räume.*

Genormtes Einheitsmaterial mit dem  Qualitätszeichen versehen!



**Gruppen-
 Wasch-Einrichtungen**

**Kompl. sanitäre Anlagen
 Heizungen: Koks, Gas, Oel
 Warmwasserbereitungen**

PROJEKTE - BERATUNG
 AUSFÜHRUNG

Jos. Rothmayr, Ing., Zürich
 GESSNERALLEE 40 TELEPHON 57.633



**VERZINKUNG
 IM VOLLBAD**

*32'000 kg. erstklass. Hütten-
 roh-zink sind das ganze Jahr
 in flüssigem Zustande um Sie
 prompt und vorteilhaft bedienen
 zu können.*

VERWO AG WOLFHAUSEN
 TEL. N.º 46 ABT. VERZINKEREI (Kf. ZÜRICH)

ERWIN MAIER, Beratender Ingenieur, SCHAFFHAUSEN

Dipl. Ing. E. T. H., Mitglied S. I. A. u. ASIC

STEIGSTRASSE 51 - Tel. 16.56

Ingenieur-Bureau

Beratung, Projekte, Bauleitungen und Gutachten für Hoch- und Tiefbauten aller Art

Spezialität: Eisenbetonbau

Einige grössere Arbeiten: Gutachten über die Bodensee-Regulierung mit zugehörigen Vermessungen und Profilaufnahmen, Projekte für Bahnhofserweiterung Schaffhausen samt Nebenanlagen, Projekte für diverse mittelgrosse Kraftwerkanlagen und Brücken, Zahlreiche Beratungen und Zusammenarbeiten mit Architekten bei öffentlichen, privaten und Industriebauten, Diverse Trinkwasser-Reservoirs in Eisenbeton bis 6000 m³ und mehr Nutzinhalt, Gerichts-Expertisen in Streitfällen, Rekonstruktion beschädigter Bauwerke aller Art.

Société d'Exploitation des
Câbles Electriques

Systeme Berthoud, Borel & Cie
Maison fondée en 1879.



Etablissements Sarina S.A.
Fribourg

**Radiateurs acier
pour chauffage centraux**

Qualités du radiateur

Hygiénique
Elégant
Léger
Robuste
Résistant au gel

Nous fabriquons nos radiateurs en 37 modèles différents qui répondent à tous les besoins de la construction moderne.

Demandez prospectus, catalogues
et références.

Sarina-Werke A.-G.
Freiburg

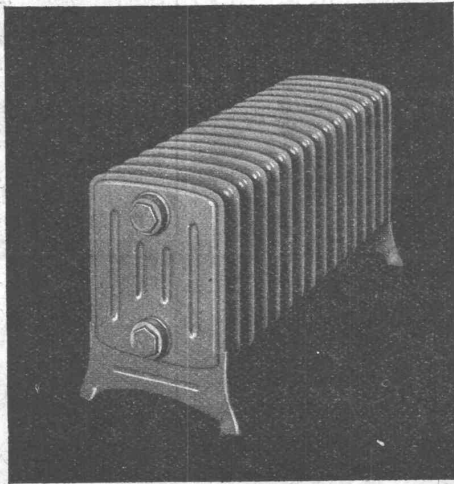
**Stahlradiatoren
für Zentralheizungen**

Qualitäten des Radiators

Hygienisch
Einwandfreie Form
Leicht
Solid
Kann infolge Frost
nicht springen.

Wir fabrizieren unsere Radiatoren in 37 verschiedenen Modellen, welche allen Anforderungen der modernen Bauten entsprechen.

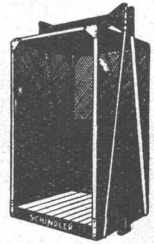
Verlangen Sie gefl. Prospekt, Katalog
und Referenzen.



SCHINDLER-AUFZÜGE



für Personen- und Warenbeförderung
in modernster Ausführung — mit mehreren Ge-
schwindigkeiten — zwangsläufigen Türverschlüssen
Grösste Betriebssicherheit und Geräuschlosigkeit



SCHINDLER & C^{IE}, LUZERN

Gegr. 1874

HOCHLEISTUNGS-GASMESSE

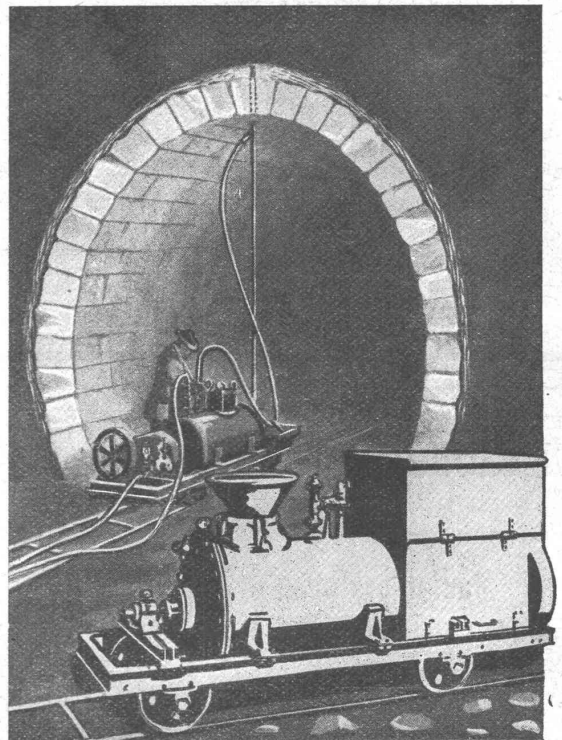
»PILATUS«



Jetzt noch kleiner
noch leistungsfähiger!

GAS-UND WASSERMESSEFABRIK A.G. LUZERN

Kesselschmiede Richterswil



Zement-Injektionsmaschinen für Hand- und Maschinenbetrieb

„HERBA“ A.-G.

mit Werken in
Rapperswil, Schmerikon und Flawil

Cementwarenfabriken Rapperswil

Erzeugnisse in Cementwaren:
Cementröhren, Kabelkanäle, Betonpfosten, Gartenbau-Artikel, Platten- und Deckenhohlsteine
aus Schlacken und Bims, Kaminhüte, Schüttsteine etc.

Benzinabscheider, Oms-Kläranlagen

KUNSTSTEINWERK IN SCHMERIKON

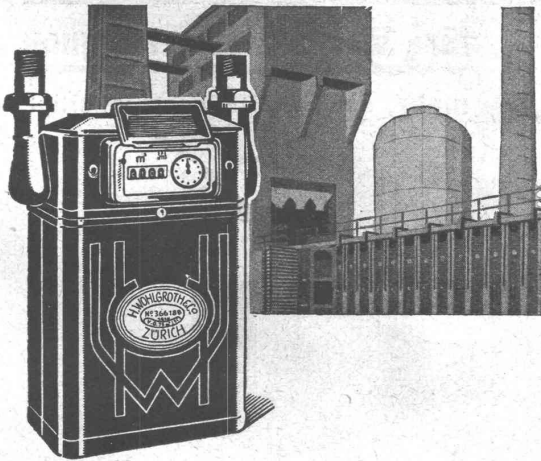
SAND- UND KIESWERK IN FLAWIL

Dilatit-Korkstein

in Platten- und Schalenform

Spezialprodukt der Korksteinfabrik von **Wanner & Co. G. Horgen**

isoliert gegen Kälte, Wärme, Schall



Patent-Hochleistungs-Gasmesser

- Einheits-Typen für
- Haushalt
- Gewerbe
- Grossverbrauch

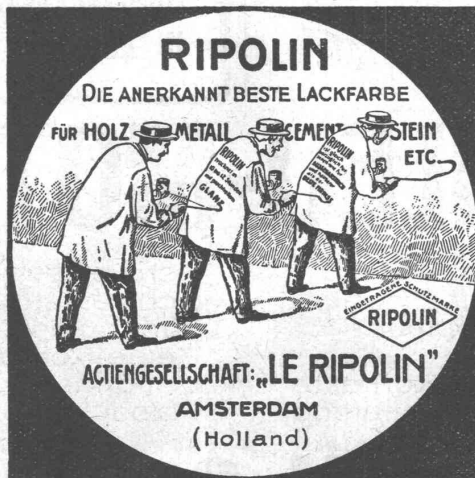
Experimentier- u. Kontrollapparate für die Gasindustrie

H. Wohlgroth & Co., Gasmesserfabrik, Apparatebau, Zürich

Gold. Medaille Schweiz. Landesausstellung Bern 1914

GEGRÜNDET 1878

Grand Prix Int. Ausstellung Barcelona 1929



Generalvertreter für die Schweiz: **C. HÄSSIG**, St. Albanvorstadt 12, **BASEL 6.**

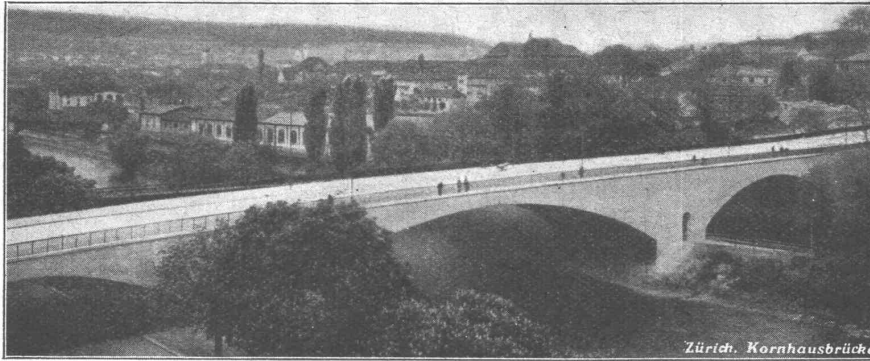
EISENBETON E. RATHGEB

DIPL. ING.

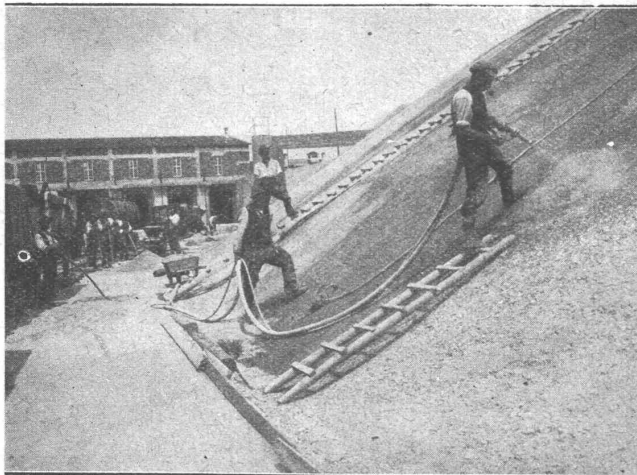
ING.-BUREAU FÜR
EISENBETON

STAMPFENBACHSTR. 63
TELEPHON 28.992

ZÜRICH



Zürich. Kornhausbrücke



Einige unserer Spezial-Maschinen

Torkret: Zement-Kanonen, Einspritzmaschinen.

Sullivan: Kompressoren, Pneumat. Werkz. Tiefbohrmaschinen

Beton-Pumpen:

System Giese, für armierten Beton, Korngrösse bis 40 mm, Leistungen bis 10 m³, für Einspritzungen Druck bis 20 Atm., Korn 20 mm, Leistung 6 m³.

System Giese-Koyemann, für Volum-Betrieb.

Einfache Leistung bis 12 m³. Duplex bis 35 m³ per Stunde.

Korngrösse bis 12 cm ohne Zusatz von Feinem. Einwandfreier Betrieb.

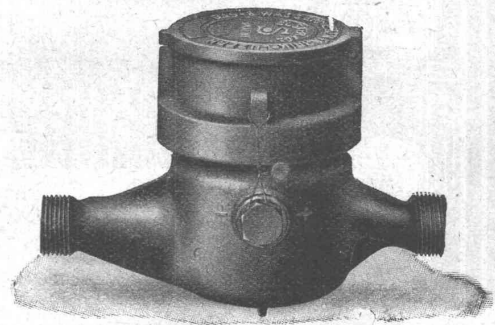
Allied Machinery Company
Baumaschinen ALMACOA Giessereimaschinen
Werkzeugmaschinen Johnson - Ausserbordmotoren
Löwenstrasse 14 Zürich Telephon 51.157

Keine

pauschale Verrechnung der Kosten

für Warmwasserversorgung

mehr, denn sie ist ungerechtfertigt.



Nur die Messung mit dem Heisswassermesser, Marke Pilatus, bietet Ihnen Gewähr für gerechte Verteilung.

GAS- U. WASSERMESSERFABRIK A.G.
IN LUZERN

ELEKTROLEU-MOTOREN

Motoren mit Vielstabanker
Motoren mit Doppelkäfiganker
Höchstes Anzugsmoment
Kleiner Anlaufstrom
Kein Anlasser, keine Kontakte
Praktisch geräuschlos laufend

Schweisstransformatoren
Schweisstrom ohne Schalter
kontinuierlich einstellbar
Keine Kontakt-Abnutzung
Umformergruppen
Flanschmotoren

LEUMANN & CO., BASEL

KANDERKIES AG THUN

HARTSTEINFABRIK

Kaiksandsteine, voll und gelocht, in allen Normaldimensionen. Gute Isolierung, hohe Festigkeit, Frostbeständigkeit.

KIES- UND SANDWERK

Rundes und gebrochenes Material, in allen Körnungen und Mischungen für Hoch- und Tiefbau, Bahnen, Gärten und Spezialzwecke.

ZEMENTWARENFABRIK

Zementröhren und Fassonstücke, Drainerröhren, Kabelsteine, Zementsteine, Garten-einfassungen, Frühbeetkasten, Klärgruben.

Imprägnierte Spezialröhren für Moorböden, Patent Nr. 152,546.

ZELLENBETONWERK

Patentierter Leichtbeton, die ideale Vereinigung von Bau- und Isoliermaterial gegen Kälte, Wärme und Schall. — Isoliersteine und Schalen zur Isolierung von Kesseln, Feuerungsanlagen, Rohrleitungen, armierte Platten für Flachdächer und Stahlskelettbau. Spez. Gewichte 300 bis 1200 kg per m³. Wärmeleitahlen 0,053 bis 0,29

Grosse Leistungsfähigkeit.

Prompte Bedienung.

Zugkraftmesser

Dynamometer Kranwaagen

zur Ermittlung des Gewichtes von Lasten als Ersatz für Dezi- oder Zentesimalwaagen

zum Spannen von Drähten für Telefon-, Strassenbahn-, Starkstromleitungen und Trageile der Drahtseilbahnen

zur Untersuchung der Zugkräfte von Gespannen, Strassen-Lokomobilen, Traktoren, Lokomotiven, Flußschleppern usw.

Grösste Anzeigegenauigkeit
Handlich im Gebrauch
Sicherheit gegen Ueberlastung
Schutz bei Federbruch

Bei Dynamometern mit Schreibvorrichtung:

Meßstreifenvorschub 20-120 mm/Min.
Meßstreifen 16 m lang - Schreibbreite 90 mm
Austauschbarer Schreibaufsatz für Federgehänge verschiedener Belastungen.

MANOMETER A. G. ZÜRICH

FRÜHER: SCHÄFFER & BUDENBERG, SEEBACH

S & B ARMATUREN

„Rhei“-Ventile, „Cardo“ Wasserstände, Hähne, Schieber, Injektoren, Kondenstöpfe, Pumpen, Schmierapparate, Reduzierventile

Rhei-Ventil

DAS NEUE ABSPERR-VENTIL

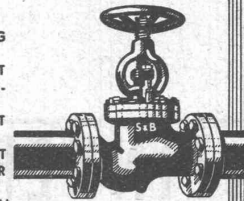
(gesetzlich geschützt)

DAS GEHÄUSE IN STROMLINIENFORM

50 % weniger Druckabfall als gewöhnliche Ventile



GLATTER DURCHGANG
KEINE TOTEN ECKEN
VOLLKOMMEN DICHT
NEUARTIGE HEISSDAMPF-
DICHTUNGEN
KEGELBEFESTIGUNG LEICHT
LÖSBAR
SPINDEL GENAU ZENTRIERT
KLAPPSCHRAUBEN FÜR
STOPFBUCHSE
STOPFBUCHSE GUT ZUGÄNGLICH



MANOMETER A. G. ZÜRICH

(FRÜHER: SCHÄFFER & BUDENBERG, SEEBACH)

S & B ARMATUREN

wie Ventile, Hähne, Schieber, Wasserstände u. a.
ANZEIGENDE UND SCHREIBENDE MESSINSTRUMENTE
wie Manometer, Zugmesser, Thermometer, Dynamometer

GRANIT

FÜR HOCHBAU TIEFBAU
STRASSENBAU GARTENBAU

IN JEDER GRANITART / AUSFÜHRUNG UND BEARBEITUNG

BESTER UND SCHÖNSTER GRANIT
TADELLOSE BEARBEITUNG / RASCHESTE
LIEFERUNG / BESCHIEDENE PREISE

JAC. GIGER ARCH. **RÜMLANG**

GRANITINDUSTRIE

VORORT VON ZÜRICH

TELEPHON
ZÜRICH 938.173

W. & J. RAPP

Bauunternehmung und Ingenieurbureau

BASEL

Hodstrasse 118

Telephon 43.962

Projektierung und Ausführung von:
 Eisenbahn-, Strassen- und Wasserbauten.
 Kanalisationen und Wasserversorgungen.
 Pflästerungen, Teerungs- u. Euphaltierungs-
 arbeiten. Geleiseanlagen. Sondier-
 bohrungen. Kernbohrungen. Pneu-
 matische Foundationen. Brunnenanlagen.
 Grundwasserabsenkungen.

VERZINKEREI PRATTELN AG

vorm. H. KELLER & Cie. Telephon 36 u. 230

PRATTELN (BASELLAND)

Leistungsfähigstes Werk dieser Art in der Schweiz

Die wichtigsten Eisenkonstruktionen für die Elektrifikation der Schweiz. Bundesbahnen und Privatbahnen, die Masten der Uebertragungsleitungen und Freiluftstationen unserer Grosskraftwerke, sowie Radiotürme, Röhren aller Kaliber, Blech-, Klein- eisen- und Gusswaren für alle Branchen werden heute vorzugsweise

gegen Rostangriff heiß verzinkt

Grösste überhaupt existierende Verzinkungsöfen für Eisenlängen bis 22 Meter.

Selbstansaugende, ventillöse

Zentrifugal-Pumpen

D. R. P.

Patent

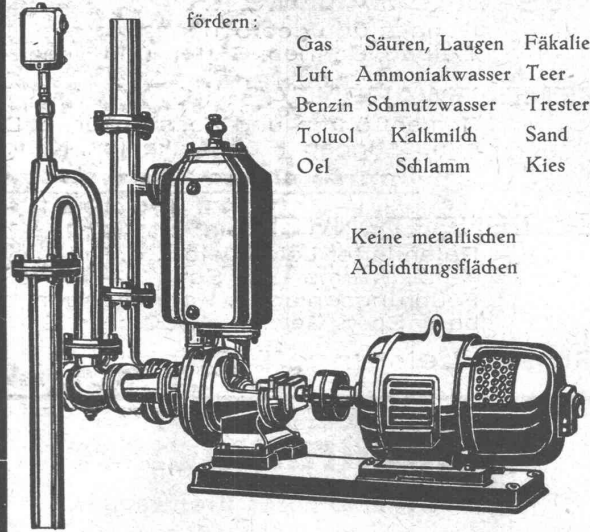
England

U. S. A.

fördern:

Gas	Säuren, Laugen	Fäkalien
Luft	Ammoniakwasser	Teer-
Benzin	Schmutzwasser	Trester
Toluol	Kalkmilch	Sand
Oel	Schlamm	Kies

Keine metallischen
Abdichtungsflächen



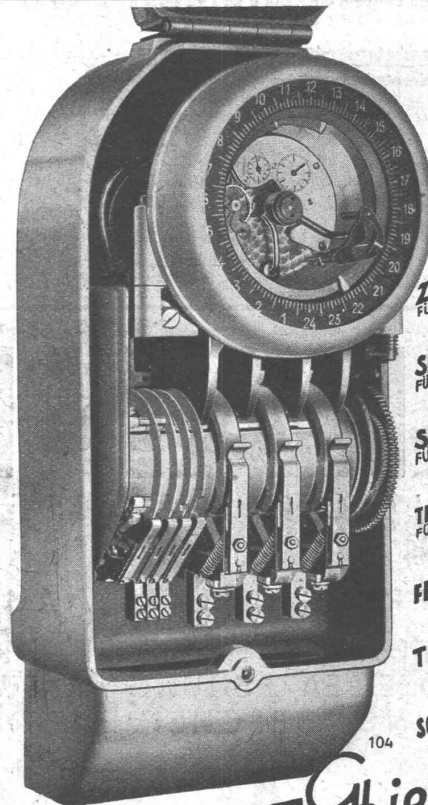
Patent (D. R. P.) automatische Wasserversorgungsanlagen
 Automatische Hauswasserpumpen, Sihl-Wagenwaschpumpen
 Kesselspeisepumpen, Umwälz- und Heisswasserpumpen
 Kesselspeise-Wassermesser System Schmid

Maschinenfabrik a. d. Sihl, A. G., Zürich

Telephon 33.514

vorm. A. Schmid

Gegründet 1871



ZEITSCHALTER
FÜR STRASSEN BELEUCHTUNG

SPERSCHALTER
FÜR NACHTSTROM-BEZUG

SCHALTUHNEN
FÜR TARIFSCHALTUNGEN

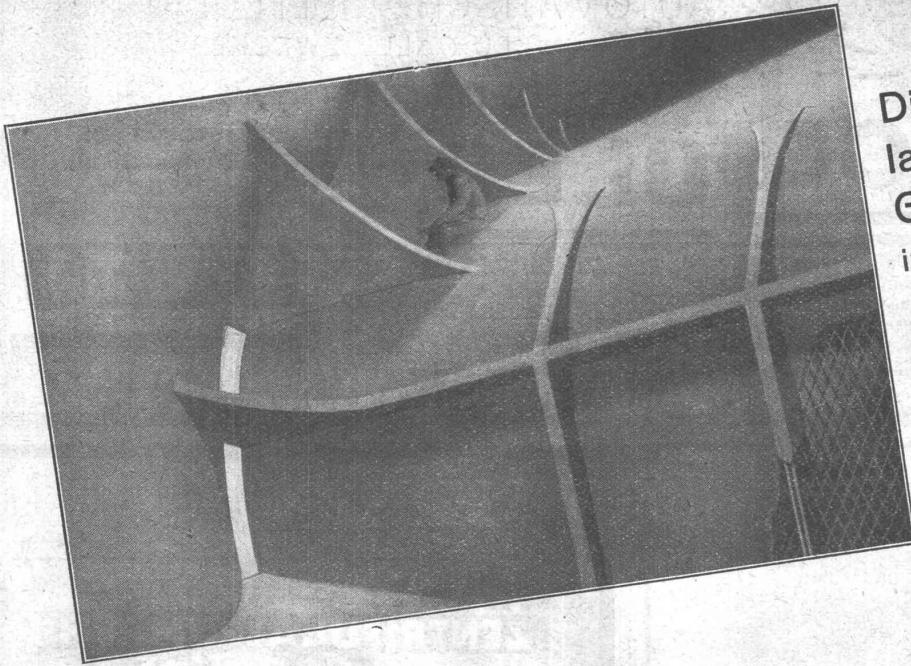
TEMPERATUR-SCHALTER + REGLER
FÜR WARMWASSERANLAGEN

FERNSTEUERUNG

TREPPENSCHALTER

SCHLÜSSEL-SCHALTER

104
Fr. Ghilmetti & Co.
 Solothurn (SCHWEIZ)



Die neue Venti-
lationsdüse im
Gotthardtunnel
in

GUNIT

(pneumatisch aufgebracht
Spritzbeton)

hergestellt durch die

Spezialfirma für
Cement-Gun-Arbeiten
u. Zement-Injektionen



ING. MAX GREUTER & CIE. ZÜRICH

TEL. 29.028

Gesellschaft der L. von Roll'schen Eisenwerke, Gerlafingen

Gegründet 1823

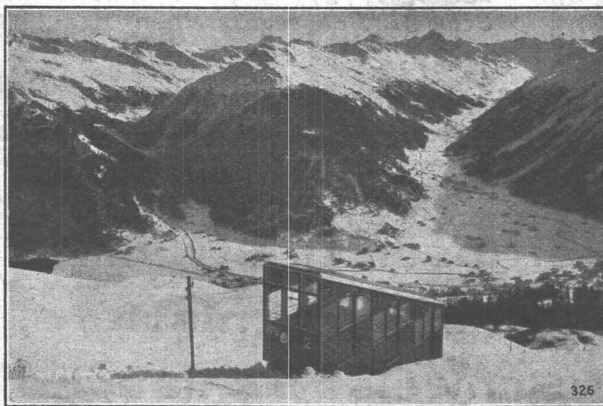
Werk

„Giesserei Bern“

Gegründet 1823

in Bern

Konstruktionswerkstätten,
Eisengiesserei



Seilbahn Parsenn, Davos

Standseilbahnen

Hebezeuge
Eisenbahnmaterial
Schützenanlagen und
Wehreinrichtungen
Zahnradbahnmaterial
Kabelbaggeranlagen
Allgem. Maschinenbau



Telegramme: Giesserei Bern

Telephon: 25.066

Cuénod

AUTOMATISCHE OELFEUERUNGEN
FÜR ALLE ZWECKE

OLEO

OLEO-BRENNER
VOLLAUTOMATISCH
GERÄUSCHLOS, SICHER
WIRTSCHAFTLICH

OLEO

CUÉNOD-WERKE A.-G., Châtelaine - GENÈVE
A. CUENOD, Ing., Soleil-Levant, Béthusy, LAUSANNE
BUREAU ZÜRICH, Löwenstrasse 3, ZÜRICH
BUREAU BERN, Monbijoustrasse 21, BERN
BUREAU BASEL, Margarethenstrasse 72, BASEL

Die Cuénod- und Oleo-Brenner werden durch jede gute Zentralheizungsfirma installiert

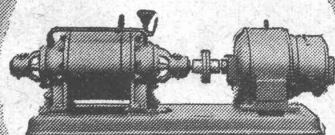
12 JAHRE ERFAHRUNG — MEHRERE TAUSEND BRENNER IM BETRIEB



Sicher und rasch besorgen wir das
**Heben u. Schieben von Bauten
Dachstühlen etc.**

**Gebr. Naef, Baugeschäft
Speicher (Appenzell).**

HÄNY- ZENTRIFUGALPUMPEN



*hoch- u. Niederdruckpumpen
Bohrlochpumpen
Selbstansaugende
Schmutzwasserpumpen
Auto-Waschpumpen
Tiefsaug-Anlagen
Hauswasserpumpen*

E. HÄNY & C^{IE} MEILEN
PUMPENFABRIK

GEGRÜNDET 1875

*Grand Prix
Schweiz. Landesausstellung Bern 1914*



Wasserhosen u. Strümpfe

Gummistiefel

Pressluft- u. Schweiss-Schläuche

Jacken für Mineure

Komplette Taucher-Ausrüstungen

A. BRUNNER & CO. GUMMI-WAREN BASEL

Telephon 26.949
Telegramm-Adr.:
Gummibrunner Basel

Eisen- & Stahlbauten

aller Art für Brücken, Gebäude, Kraftwerke etc. / Maste, Krane, Réservoirs, Dampfkessel, Blechkonstruktionen etc.

WARTMANN & CIE.,

Eisen- & Blech-
Konstruktionen

BRUGG

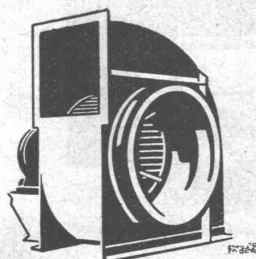


**INSTITUT
MINERVA
ZÜRICH**

Grösste schweizer.
Spezialschule für

**Vorbereitung auf
Technische Hochschule
und Universität**

HANDELSDIPLOM
Unübertroffene
Examenerfolge



Verwenden Sie für Heizungs-,
Lüftungs- und Oelfeuerungs-
Anlagen ein Qualitätsprodukt:

**geräuschlose
Meidinger-Ventilatoren**

Solide Konstruktion
Hoher Wirkungsgrad



Verlangen Sie kostenlos unsere Preis-Listen
oder Besuch unseres Reise-Ingenieurs.

G. Meidinger & Cie., Basel

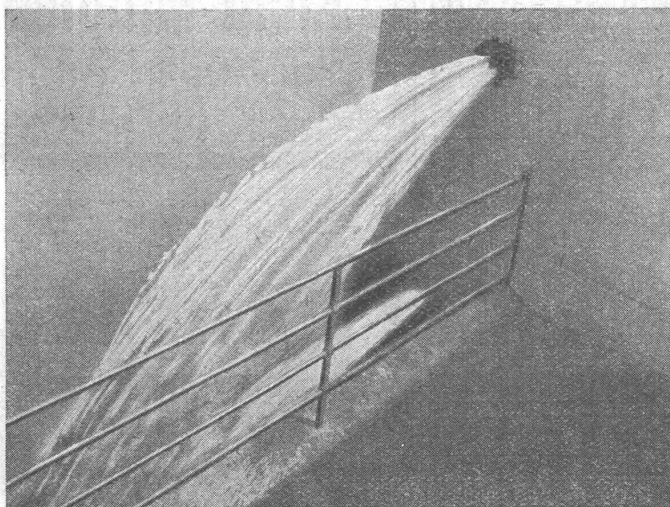
HYDROLIT

**die Schweizer-Qualitäts-
Produkte**

gegen **Wasserdurchbrüche**, für alle
Beton- und Zementarbeiten, für besondere
Härten, **wasserdichten Verputz etc.**

Hydrolit A.-G., Bern

Untere Villettenmattstr. 13 Tel. 29.153



Mit Hydrolit werden Wasserdurchbrüche von solcher Heftigkeit mit einem Schlag dauernd abgedichtet.

OMS-Kläranlagen AG Zürich

Briefadresse: Goldbach-Zürich, Seestrasse 15 - Telephon: 910.881

Näheres siehe im Inserat Seite 75 im „Schweizer-Baukatalog“

Vertretung für Basel und Umgebung:
Walter Christen, Dipl. Architekt,
Basel-Schänzli.

Vertretung für die Zentralschweiz:
Carl Erni & Schröter, Ing.-Bureau,
Luzern, Bahnhof-Ostflügel.

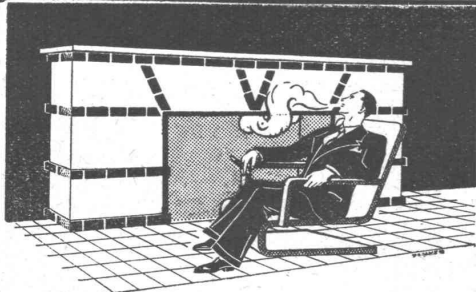
Vertretung für die Westschweiz:
C. E. Brillard, Lausanne,
Avenue Mon Lolsir.

Vertretung für die Südschweiz:
Hans Frank, Ingenieur,
Bellinzona (Tessin).

LICHTPAUSEN

„CENTRALE“ Lichtpaus-
und Plandruck-Anstalt

E. Vorbach, Basel
Steinentorstr. 10 Tel. 21.336



Gustav BODMER & CIE.
Holbeinstr. 22 ZÜRICH Telefon 21273
Cheminées / Öfen / Zentralheizungen

PATENTIERTE
ERWIRKT **H. KIRCHHOFER**
ZÜRICH LOEWENSTR. 51

Hotel Habis-Royal
ZÜRICH BAHNHOFPLATZ
Restaurant
Sitzungszimmer



**KOH
-I-
NOOR**

L. & C. HARDTMUTH

**TECHNISCHE
PHOTOGRAPHIE**
SPEZIALITÄT:
ARCHITEKTUR-
AUFNAHMEN
ZEICHNUNGEN UND PLÄNE
KONSTRUKTIONEN, MASCHIN-
EN, KATALOG-AUFNAHMEN
H. WOLF-BENDER'S
ZÜRICH ERBEN
KAPPELERSGASSE 18

Parquetfabrik

Zürich 3
Tel. 53.272

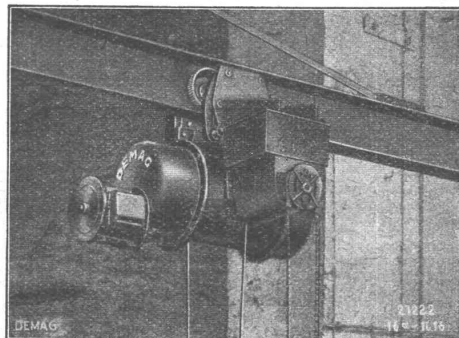
Gebr. Müller
gegründet 1879

Alpnach
Tel. 3

Nicht Mitglied der Schweiz. Parquet-Union

Parquets in allen Holzarten und Dessins,
verlegt und unverlegt, prompt und billig.

Keim sche
MINERalfARBEN
wetterfest und lichtecht; seit
50 Jahren anerkannt bestes
Material für farbige Fassaden.
Man hüte sich vor Nachahmungen
CHR. SCHMIDT SÖHNE
Zürich 5 Hafnerstrasse 47



„Feingang“-Demagzug

DEMAG
ELEKTROZUG
mit Feingang

hebt und senkt bei Drehstrom
sehr rasch und ganz langsam.
Unentbehrlich für Giessereien
und exakte Montage-Arbeiten.

ING. G. BÄUMLIN
LUZERN

A.-G. für Grundwasserbauten

Lausanne BERN Lenzburg

Travaux Hydrauliques S. A.

Sondier- und Kernbohrungen
Konsolidierung und Dichtung von
Bauwerken durch Injektion von
Zement, Chemikalien (Verfahren
Dr. Joosten) und Emulsionen.
Bodenverfestigungen u. Bohrpfähle

Ingenieurbureau

F. BOESCH

ZÜRICH

Kappelergasse 17 - Tel. 35.223

Inhaber: F. Boesch, dipl. Ing. E.T.H.
berat. Ing. A.S.I.C.

Projekte, Kostenberechnungen,
Bauleitungen und Gutachten für:

**Hoch- und Niederdruck-
Wasserkraftanlagen**

**Flussbau und Schiffahrts-
anlagen**

Wasserversorgungen

**Kanalisations- und
Kläranlagen**

Elektrische Grossküchenanlagen

Legen Sie Wert auf saubere, fehlerfreie Konstruktion
und auf wirtschaftlichen störungsfreien Betrieb,
dann wenden Sie sich an das Vertrauenshaus

Bachmann & Kleiner A. G.
OERLIKON

Spezialfabrik mit 30 jähriger Praxis



Grossküche des Sanatoriums Appisberg

Verlangen Sie Projekte und Referenzen

Elektrische

Raumheizungen, Warmwasseranlagen,
Haushaltungsherde, Kirchenheizungen

Die **BIVAG** Bau- u. Isolierplatten-Vertriebs-Aktien-Ges.
ZÜRICH 2, Reginastrasse 21 (Tel. 54.061)

liefert als Spezialfirma folgende Artikel zu äusserst günstigen Bedingungen:

Triumph- Bau- Element

Billigste fabrikfertige Zwischen-
wand- und Aussenwand-Ele-
mente für Massiv- und Holzbau
(Trockenbauweise). Normalfor-
mat 250×120 cm. Auf Wunsch
aufs genaue Rohbaumass zu-
geschnitten geliefert.

Xylofin- Holzfaser- Isolierplatte

Erste Schweizerische Holz-
faser-Isolierplatte im Format
von 250×120 cm und in der
Dicke von 12,5 oder 6 mm.
Die Platten sind feuchtigkeits-
beständig imprägniert.

Ondulex- Leichtbau- Isolierplatte

Zur Verkleidung und Ausriega-
lung von Holzfachwerk. Zum Auf-
ziehen auf Beton- und Backstein-
mauerwerk. Gute Putzhaftung.
Wärmeleitzahl = 0,050 W. E./m. std.
°C. bei 19 °C. Format 200×50 cm.
Dicke 2-10 cm. Spez. Gew. = ca. 0,2.

LAGER IN ZÜRICH, ST. GALLEN UND RAPPERSWIL (ST. G.)

S.T.S.

Schweizer. Technische Stellenvermittlung
Service Technique Suisse de placement
Servizio Tecnico Svizzero di collocamento
Swiss Technical Service of employment

ZÜRICH, Tiefenhöfe 11 — Telefon: 35.426 — Telegramme: INGENIEUR ZÜRICH.
Für Arbeitgeber kostenlos. Für Stellensuchende Einschreibgebühr 2 Fr. für 3 Monate.
Bewerber wollen Anmeldebogen verlangen. Auskunft über offene Stellen und Weiterleitung von Offerten erfolgt nur gegenüber Eingeschriebenen.

Maschinen-Abteilung.

- 511 Elektro-Ingenieur, energisch und selbständig, mit Erfahrung im Bau von elektr. Bahn-Oberleitungen. Gute theoret. und prakt. Kenntn., Sprachenkenntn. Befähigung, grössere Bauten selbst zu projektieren und auszuführen. Baldmögl. Deutsche Schweiz.
- 517 Industrie-Chemiker mit Kenntnis der Fabrikation von Schmierfetten. Mit Einlage von 20—25000 Fr. zur Erweiterung des Betriebes und Erhöhung der Produktion. Italien.
- 529 Maschinen-Ingenieur oder Techniker, erfahr. Konstrukteur auf „Redler“-Transportanlagen. Dauerstelle. Schweiz.
- 533 Dipl. Elektro-Ingenieur (Schweizer) mit grosser Erfahrung im Betrieb und Ausbau moderner Zentralen und Verteilanlagen, als Direktor eines Elektrizitätswerkes. Schweiz.

- 537 Elektro-Ingenieur oder Techniker, erfahren im Bau elektr. Apparate für Laboratorium. Deutsche Schweiz.
- 553 Dipl. Elektro-Ingenieur mit prakt. Erfahrung im Bau und Betrieb von Elektrizitätswerken und Strassenbahnen, als Direktor von Elektrizitätswerk und Strassenbahn. Eintritt 1. Mai 1933. Deutsche Schweiz.
- 555 Maschinen-Ingenieur, vertraut mit der Fabrikation von rotierenden Kompressoren und deren Ueberwachung. Ostschweiz.
- 559 Ingenieur, ledig, Werkführer für Bootbau.

Bau-Abteilung.

- 676 Bau-Ingenieur, Eisenbetonstatiker, mit prakt. Erfahrung in Hoch-, Tief- und Brückenbau. Ingenieur-Bureau Zürich.
- 678 Architekt, mit umfassenden Allgemeinkenntnissen auf allen Gebieten des Bauwesens. Bureau- u. Baustellenpraxis, guter Zeichner, vertraut mit neuzeitl. Baumethoden. Alter ca. 25/35 Jahre. Hochschulbildung bevorzugt, jedoch nicht unbedingt erforderl. Eintritt 1. Februar 1933. Zürich.
- 684 Junger Architekt-Hochbau-Techniker, guter Konstrukteur, entwerfsicher. Alter etwa 25 Jahre. Sofort. Arch.-Bur. Nordschweiz.

ZÜRICH

Dreikönigstr. 53
Telephon 38.192

BERN

Werdtweg 5
Tel.: Christ. 19.70

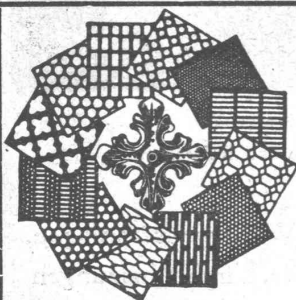
Tiefbohr- u. Baugesellschaft A.-G.

Sondierungen - Tiefbohrungen - Grundwasserfassungen mit Filterbrunnen
Pumpwerke - Automatische Heberleitungen - Seeleitungen - Taucherarbeiten - Bohr-Pressbetonpfähle - Grundwasserabsenkung für Foundationen

Klärung u. Reinigung von Wasser u. Abwasser

SPEZIALITÄT: Schnellfilter System Peter

PROJEKTE Ueber 250 Anlagen ausgeführt AUSFÜHRUNGEN



H. HEER & CO
OLTEN

SPEZIALITÄT

Gelochte und gepresste Bleche

SILIN-MINERALFARBEN

WETTERFESTES UND LICHTECHTES MATERIAL FÜR FARBIGE FASSADEN

Neue Farbkarte, Preisliste etc. durch das Generaldepot f. d. Schweiz

E. KELLER & CO., Johannesgasse 6, ZÜRICH 5

TELEPHON 33.442



DRUCKEREI
Albert Baur

Lieferung sämtl. Druckarbeiten für d. geschäftlichen u. privaten Bedarf • Billige Berechnung

WITIKON-ZÜRICH
Benzstr. 163 • Tel. 27.710

Druckfachen

liefert prompt und billig
Jean Frey & Co., Zürich

Stadt Winterthur

Infolge Rücktritt des bisherigen Inhabers ist die Stelle eines

Direktors

des Elektrizitätswerkes und der Strassenbahn auf den 1. Mai 1933 neu zu besetzen.

Bewerber mit abgeschlossener technischer Hochschulbildung und praktischer Erfahrung im Bau und Betrieb von Elektrizitätswerken und Strassenbahnen sind eingeladen, ihre Anmeldung unter Beilage der Studienausweise und Zeugnisse über bisherige Tätigkeit bis zum **10. Januar 1933** dem Vorstand der Werkkommission einzureichen. — Besoldung zur Zeit **Fr. 8,700.— bis Fr. 12,800.—**, Pensionsberechtigung.

WINTERTHUR, den 16. Dezember 1931.

Der Stadtrat.

Zu verkaufen:

Für das Jahr 1933 sind die anfallenden Mengen

Schlacken,

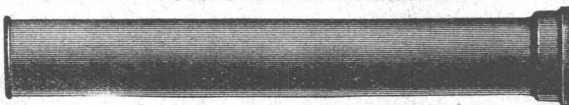
ca. 2000 t, zu verkaufen.

Gaswerk der Stadt Zürich.

Gußeiserner Muffen- u. Flanschenröhren sowie Formstücke

Schweizer Normalien

Lager in Winterthur



für normalen und höhern Betriebsdruck

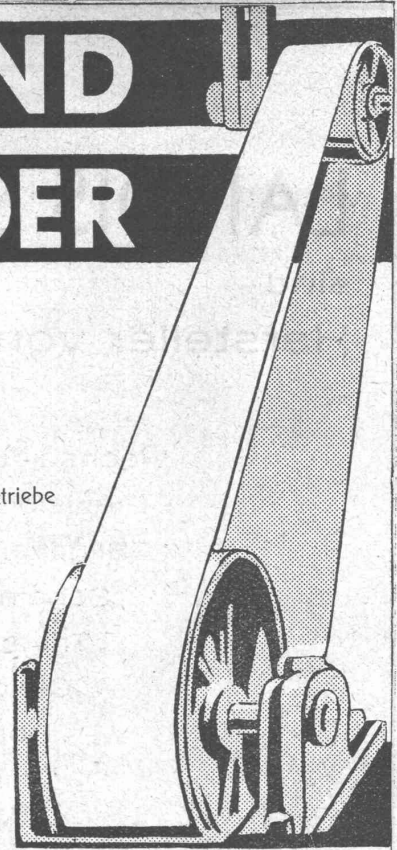
KÄGI & CO., WINTERTHUR

Telephon: 24.15

TREIBRIEMEN UND TRANSPORT-BÄNDER

in technischer Vollkommenheit

- GUMMI**-Treibriemen und Transportbänder
- BALATA**-Treibriemen und Transportbänder
- KERNLEDER**-Treibriemen aus Braunleder und Chromleder
- HOCHLEISTUNGS-RIEMEN** aus Patent-Leder, Spezialriemen für Lenix-Getriebe
- ORIGINAL-DURABEL-PATENT-KAMELHAAR-TREIBRIEMEN**, Spezialriemen für schwere Triebe
- PRELLATA**-Treibriemen, der neue Riemen für alle Betriebe
- GUMMI-KEILRIEMEN**, endlose, für Keilriemen-Antriebe
- ENDLOSE SEIDEN**-Riemen, Hanf- und Baumwoll-Gurten
- RIEMENVERBINDER** aller Systeme
- INCREASING POWER**, das beste Konservierungs- und Kraftvermehrungsmittel für alle Sorten Treibriemen



AKTIENGESELLSCHAFT

ADOLF SCHLATTER STAMPFENBACHSTR.73 ZÜRICH

Für
Reparaturen
und
Umänderungen

*nur Drahtziegel-
Gewebe*

es bindet
rasch ab
und die Arbeit
bleibt rissfrei

Zu beziehen in allen Baumaterialien-
Handlungen

Schweiz. Drahtziegelfabrik AG Lotzwil



**Rolladenfabrik
A. Griesser & Aadorf**

BASEL
Gundeldingerstr. 432
Tel. S. 9849

FILIALEN:
LAUSANNE
Place St. Francois 5
Tel. 33.272

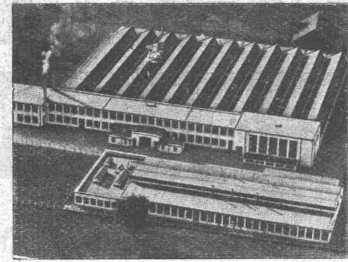
ZÜRICH
Militärstrasse 108
Tel. 37.398

FABRIKSANLAGEN GUBELSTRASSE ZUG

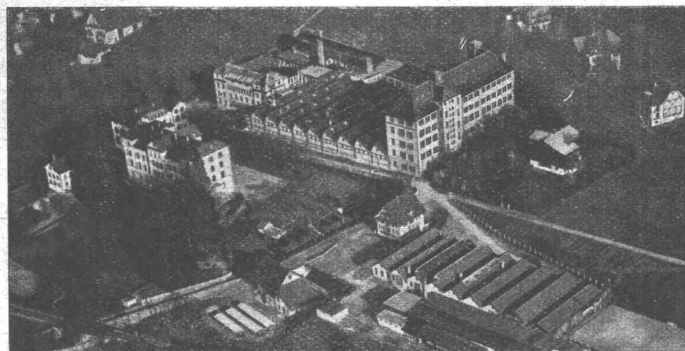
LANDIS & GYR A.G.

sind

Hersteller von:



- Wechsel- und Drehstromzähler
- Präzisions- und Messwandlerzähler
- Blindverbrauchsähler
- Scheinverbrauchsähler
- Trivector
- Gleichstromzähler
- Doppel-, Dreifach- und Zähler
mit Maximumzeiger
- Münzzähler und Vergütungsapparate
- Schreibender Maximumanzeiger Maxigraph
- Relais
- Vollständige Anlagen für:
 - Fern- und Summenmessung
 - Zähler-Prüfeinrichtungen
 - Fern-, Relais- und
Handscharter, Kontaktwerke
 - Tarifscharter und Zeitscharter
 - Messwandler und Transformatoren



Ausführliche Listen
auf Verlangen

FABRIKSANLAGEN HOFSTRASSE ZUG

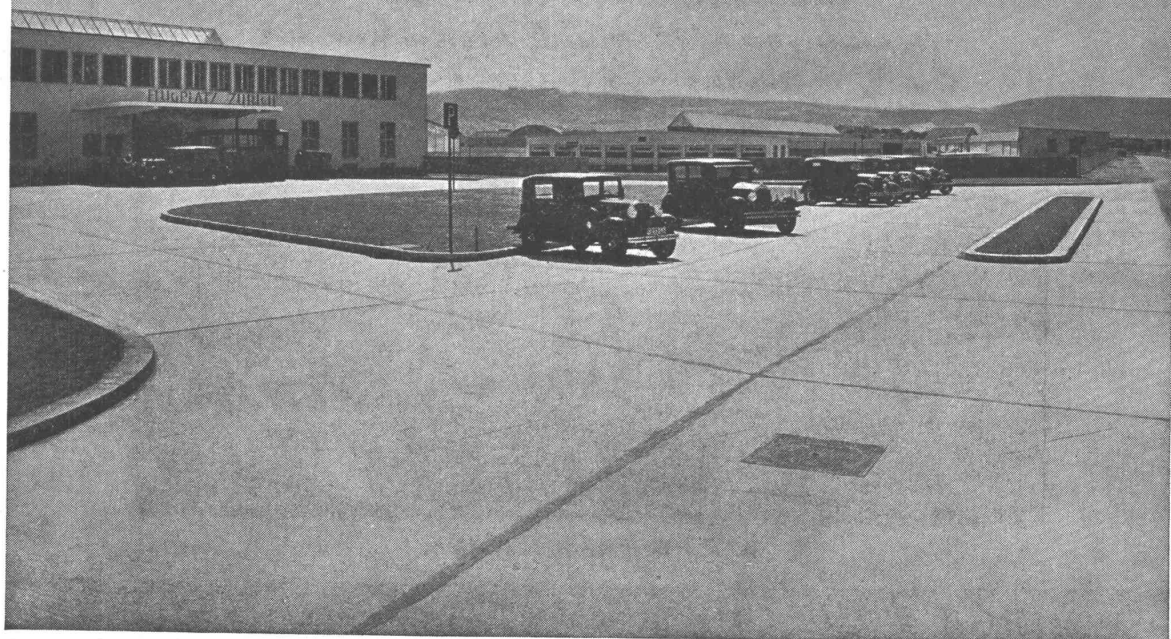
LANDIS & GYR A.G. ZUG

PARKPLATZ DÜBENDORF

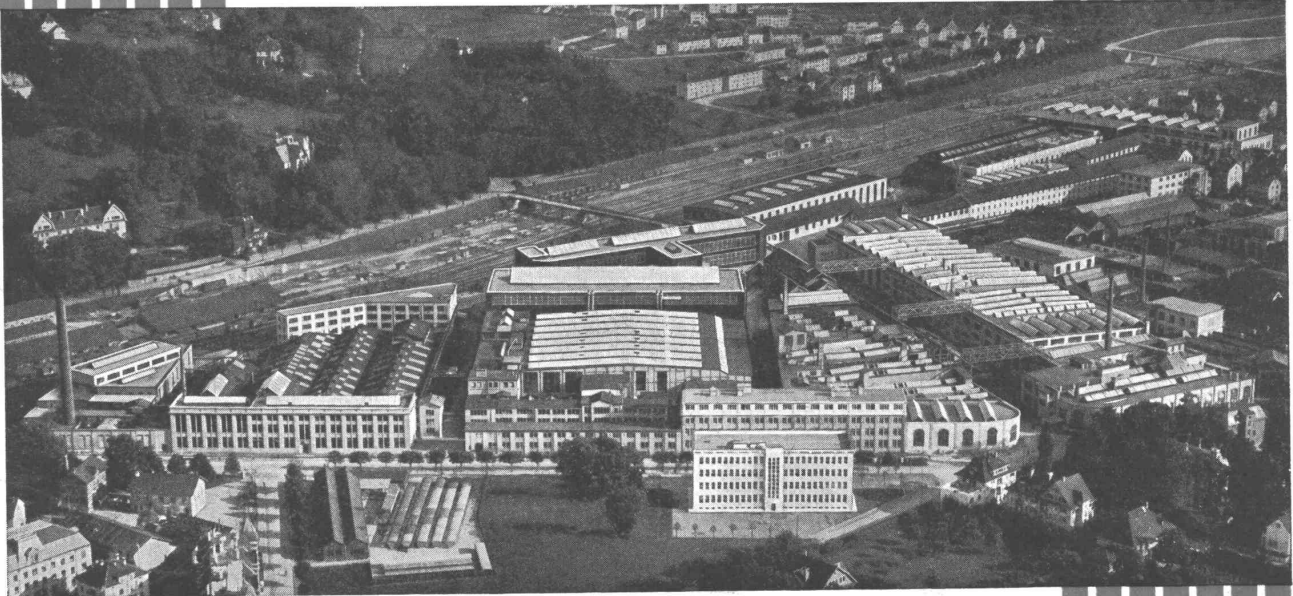
ausgeführt nach den gleichen Prinzipien wie die bekannten Betonstrassen: Klare, übersichtliche Anlage, staubfrei; immun gegen Oel und Benzin-Abscheidungen, gleitsicher bei Regen und Nebel.

FLUGPLATZ DÜBENDORF

Zufahrt u. Parkplatz: Projekt u. Bauleitung: Betonstrassen A.G., Wildegg
Ausführung: F. Nussbaumer's Erben, Wallisellen
Aufnahmegebäude: Projekt und Bauleitung: Kündig & Oetiker, Zürich
Ausführung: Bonomo's Erben, Dübendorf

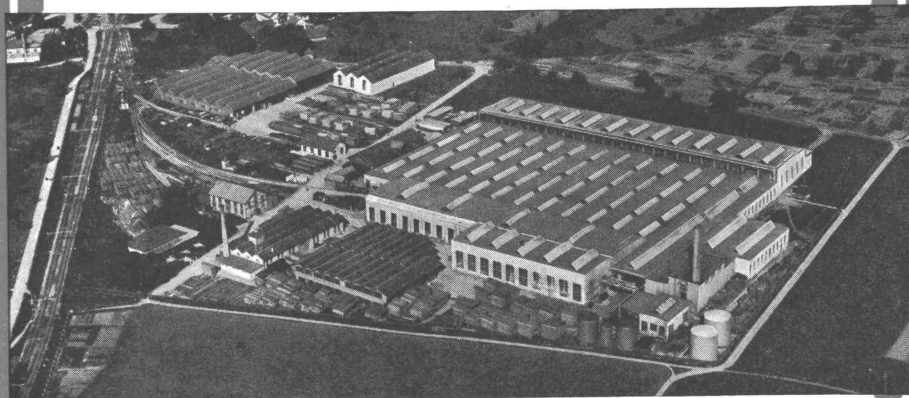


Sulzer



WERK WINTERTHUR

Dieselmotoren - Dampfmaschinen
Dampfkessel - Hochdruck-Kompressoren
Zentrifugalpumpen - Ventilatoren
Kältemaschinen - Zentralheizungen
Hochdruck-Rohrleitungen
Armaturen - Blecharbeiten aller Art
Giesserei-Erzeugnisse



WERK OBERWINTERTHUR

GEBRÜDER SULZER, Aktiengesellschaft, WINTERTHUR