

Objektyp: **Advertising**

Zeitschrift: **Schweizerische Bauzeitung**

Band (Jahr): **99/100 (1932)**

Heft 1

PDF erstellt am: **19.09.2024**

Nutzungsbedingungen

Die ETH-Bibliothek ist Anbieterin der digitalisierten Zeitschriften. Sie besitzt keine Urheberrechte an den Inhalten der Zeitschriften. Die Rechte liegen in der Regel bei den Herausgebern. Die auf der Plattform e-periodica veröffentlichten Dokumente stehen für nicht-kommerzielle Zwecke in Lehre und Forschung sowie für die private Nutzung frei zur Verfügung. Einzelne Dateien oder Ausdrucke aus diesem Angebot können zusammen mit diesen Nutzungsbedingungen und den korrekten Herkunftsbezeichnungen weitergegeben werden. Das Veröffentlichen von Bildern in Print- und Online-Publikationen ist nur mit vorheriger Genehmigung der Rechteinhaber erlaubt. Die systematische Speicherung von Teilen des elektronischen Angebots auf anderen Servern bedarf ebenfalls des schriftlichen Einverständnisses der Rechteinhaber.

Haftungsausschluss

Alle Angaben erfolgen ohne Gewähr für Vollständigkeit oder Richtigkeit. Es wird keine Haftung übernommen für Schäden durch die Verwendung von Informationen aus diesem Online-Angebot oder durch das Fehlen von Informationen. Dies gilt auch für Inhalte Dritter, die über dieses Angebot zugänglich sind.

SCHWEIZERISCHE BAUZEITUNG

WOCHENSCHRIFT FÜR ARCHITEKTUR / INGENIEURWESEN / MASCHINENTECHNIK
REVUE POLYTECHNIQUE SUISSE

ORGAN DES SCHWEIZERISCHEN INGENIEUR- UND ARCHITEKTEN-VEREINS
UND DER GESELLSCHAFT EHEMAL. STUDIERENDER DER EIDG. TECHN. HOCHSCHULE
GEGRÜNDET 1883 VON ING. A. WALDNER / HERAUSGEGEBEN VON ING. C. JEGHER

Vereins-Mitglieder, beim Verlag: Schweiz 32 Fr.,
Ausland 40 Fr. jährl.; Nicht-Mitglieder: Schweiz
40 Fr.; Ausland 50 Fr., postamtlich abonniert
40 Fr. zuzüglich Gebühren. / Einzel-Nr. 1 Fr.

VERLAG CARL JEGHER, ZÜRICH
Dianastrasse 5 / Postcheck VIII 6110
Telephon: 34.507 ■ In Kommission
bei Rascher & Cie., Zürich u. Leipzig

Inserate durch die Aktiengesellschaft der Unter-
nehmungen RUDOLF MOSSE, Zürich. Die
viergespaltene Colonelzeile 50 Cts., Titelseite
80 Cts., ausländ. Anzeigen 60 Cts., Titelseite 1 Fr.

Fenster



Kiefer Zürich



Taucher-Wasser-Arbeiten

W. STÄUBLI, INGENIEUR, ZÜRICH 3
ZURLINDENSTRASSE 115 TELEPHON 56633

HEIZUNG UND LÜFTUNG

HEINRICH LIER, INGENIEUR

TELEPHON: 39.205

ZÜRICH

BADENERSTRASSE 440

OTIS-AUFZÜGE

Mit Microsteuerung — Unbegrenzte Hubhöhen — Höchste Geschwindigkeiten

Telephon: 32.166

OTIS-AUFZUGSWERKE, FABRIK ZÜRICH Blmendorferstraße 273

J. H. Müller

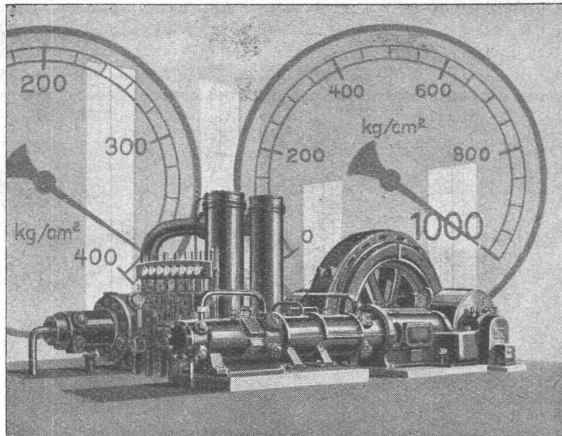
*Centralheizungen
als Spezialität*

RÜTI (ZCH) TEL. 30 • ZÜRICH 1. BELLEVUE. TEL. HOTTINGEN 324 • CHUR. TEL. 160

Burckhardt

KOMPRESSOREN

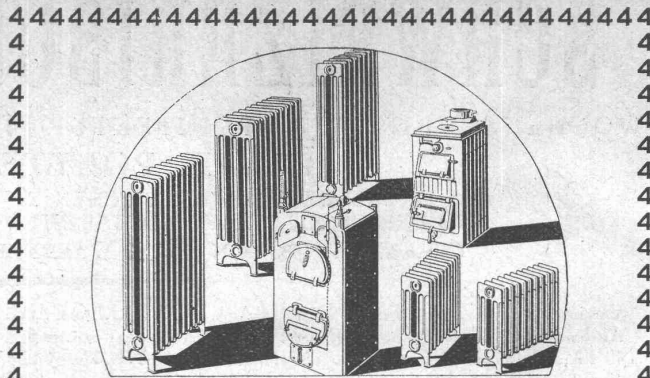
für grösste Leistungen und Drücke bis zu 1000 Atm.



VAKUUMPUMPEN

(Kolben- und Rotationsmaschinen)

Maschinenfabrik Burckhardt A. G., Basel



VIER

Aller guten Dinge sind **VIER** und das sind:

Zweckmässigkeit - Leistungsfähigkeit - Solidität - Hygiene

welche Sie vereinigt finden in den

ZENT

HEIZKESSELN und RADIATOREN

Der tüchtige Installateur erreicht bei Verwendung dieses erstklassigen, leicht zu reinigenden **Schweizermaterials** den grösstmöglichen Nutzefekt bei billigstem Betrieb.

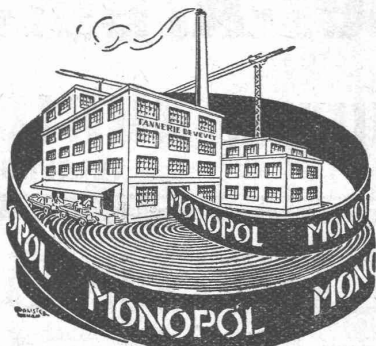
Man verlange unsere Gratis-Broschüre über Radiatoren.

Lieferung und Installation erfolgt ausschliesslich durch die Zentralheizungs-Installateure

ZENT A.G. BERN

(Ostermündigen)

Verlangen Sie Preis-Offerten



Technische Beratung kostenlos

Leder-Treibriemen

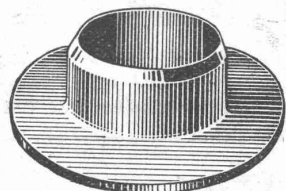
Marke: **„MONOPOL“ „IDEAL“ „MAXIMA“ „LEMAN“**

reine Eichenloh-Grubengerbung

grosse Zerreihsfestigkeit - Geschmeidigkeit
grösste Adhäsion und unbegrenzte Lebensdauer

Leder-Manschetten

Dichtungen
Technische Artikel
jeder Art



TANNERIE de VEVY S.A.

Telephon No. 59



Rolladen Kipptore

Rolladenfabrik A. Griesser & Co. Aadorf

FILIALEN:
BASEL
Gundeldingerstr. 432
Tel. S. 9849
LAUSANNE
Place St. Francois 5
Tel. 33.272
ZÜRICH
Militärstrasse 108
Tel. 37.398



Lufttechnische Anlagen

wie Staubsaug-Anlagen, Rauch-, Gas- und Dämpfe-Absaug-Anlagen, pneumatische Transport-Anlagen für Schreinereien, Schuhfabriken, Textilfabriken, Polierereien etc., erstellt die

Ventilator A.-G., Stäfa-Zürich

Spezialwerkstätte für Ventilatorenbau

REDUKTIONSGETRIEBE KLUS



Hoher Wirkungsgrad, grosse Betriebssicherheit.



KEILRIEMEN-ANTRIEBE
TEXROPE-KLUS
LENIX-GETRIEBE
KUPPLUNGEN ALLER ART

EISENWERK KLUS

GESELLSCHAFT DER LUDW. VON ROLL'SCHEN EISENWERKE

ERWIN MAIER, BERATENDER INGENIEUR SCHAFFHAUSEN

Dipl. Ing. E.T.H., Mitglied S.I.A. u. A.S.I.C.

Steigstrasse 51 - Telephon 16.56

INGENIEUR-BUREAU

Beratung, Projekte, Bauleitungen und Gutachten für Hoch- und Tiefbauten aller Art

SPEZIALITÄT: EISENBETONBAU

ZÜRICH

Dreikönigstr. 53
Telephon 38.192

BERN

Werdliweg 5
Tel.: Christ. 19.70

Tiefbohr- u. Baugesellschaft A.-G.

Sondierungen - Tiefbohrungen - Grundwasserfassungen mit Filterbrunnen
Pumpwerke - Automatische Heberleitungen - Seeleitungen - Taucherarbeiten - Bohr-Pressbetonpfähle - Grundwasserabsenkung für Foundationen

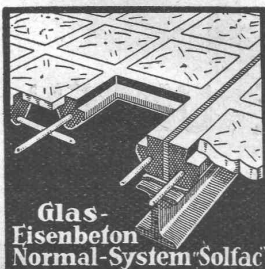
Klärung u. Reinigung von Wasser u. Abwasser

SPEZIALITÄT: Schnellfilter System Peter

PROJEKTE

Ueber 250 Anlagen ausgeführt

AUSFÜHRUNGEN



Glas-Eisenbeton Normal-System "Solfac"

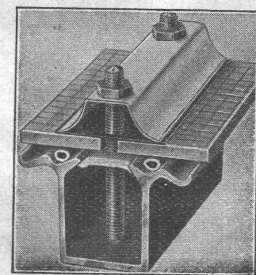
Glasdächer

kittlose, sowie
begeh- u. befahrbare

MARTIN KELLER & CO., WALLISELLEN

INHABER: MARTIN KELLER & HARTWIG HÜBNER
MAILAND - PARIS

„WE MA“-SPROSSE



BAU-U. ISOLIERPLATTEN

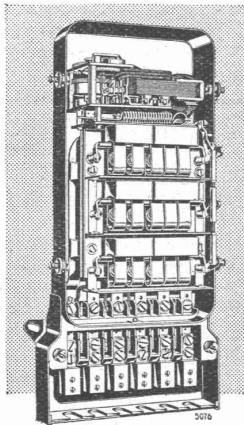
Standard

HT.C.FINNEB

*Vorzügliches Baumaterial. Chlor- und säurefrei
Isolierend gegen Kälte, Wärme und Schall.*

BAU-U. ISOLIERPLATTENFABRIK & STAFA

**SCHALTAUTOMATEN
ZEITSCHALTER
SCHALTUHREN**



Schaltautomat mit Tastkontakten

für

**Warmwasser-
Versorgungen,
Wärmespeicher
Strassen-
Beleuchtungen**

usw.

Verlangen Sie unsere
Druckschriften:

- TB V 506
- TB V 537
- TB V 537 N₁
- TB V 539
- TB III 531

LANDIS & GYR, A.-G.
ZUG

**A. Werner-Graf
Winterthur**



**Boden-
und Wandplatten-
Beläge**

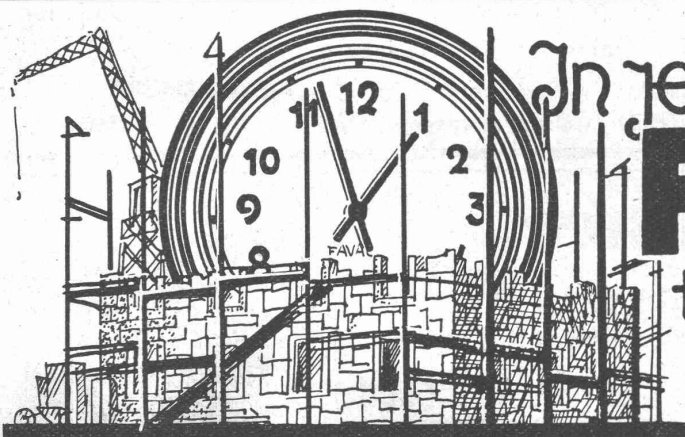
erstellt durch erstklas-
siges Legerpersonal

Baukeramik

Wandbrunnen

Steinzeug-Gross-Fliesen

25 x 25 cm in verschiedenen Farben



G. Heine

In jedem Neubau

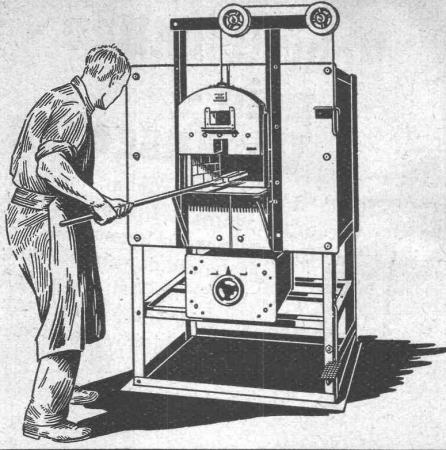
FAVAG

ELEKTRISCHE UHREN

FAVAG

Fabrik elektrischer Apparate A.-G.

NEUENBURG



ELECTRO-OFEN-FABRIK BOREL AG

PESEUX (Neuchâtel)

Elektrische Oefen

Brennöfen für Keramik,
Glasmalerei usw. usw.
HEIZKAMMERN
PYROMETER

zum

Härten

Ausglühen

Schmelzen

Emallieren

Cyan-Salzbad-Oefen

Hotel Habis-Royal
ZÜRICH BAHNHOFPLATZ

**Restaurant
Sitzungszimmer**

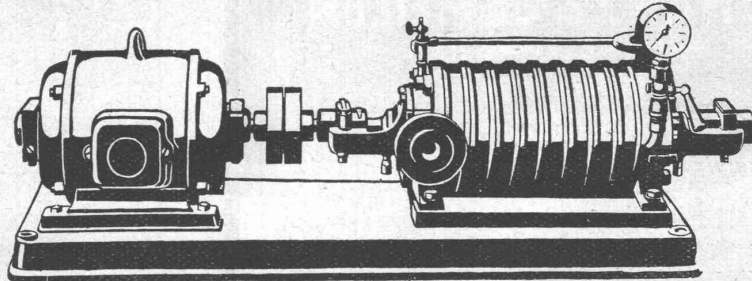
GELOCHTE BLECHER
FR. MOMMENDEY & SOHN
RAPPERSWIL, KANT. ST. GALLEN
Ausführung von Blechkonstruktionen

Patent-Anwalt
J. AUMUND, Ing. - ZÜRICH
Stämpfenbühlstr. 34
Tel. 20.379 Erabl. 1895

Patentiert Zentrifugal-Pumpen selbstansaugend

Sicheres Ansaugen ohne Nachfüllen der Saugleitung

Nieder- u. Hochdruck-Zentrifugalpumpen - Kesselspeisepumpen - Umwälz- und Heisswasserpumpen



Sihl-Wagenwaschpumpen — Ventillöse Kolbenpumpen
speziell zur Förderung von dickflüssigen Substanzen

Wassermesser System Schmid

zur Kontrolle des Brennstoff-Verbrauchs. Grösste Genauigkeit
Ueber 10 000 Apparate im Betrieb.

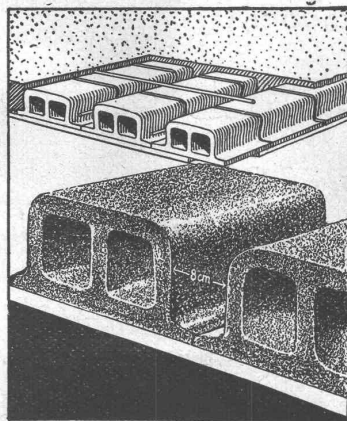
Maschinenfabrik a. d. Sihl A. G. vorm. G. A. Schmid, **Zürich**
Telephon 33.514 Sihlfeldstrasse 138 Gegründet 1871

GUSS-BAUSTEIN-FABRIK ZÜRICH A.-G. ZÜRICH

Bureau: Zürich, Fraumünsterstr. 14
Telephon 38.087

Fabriken: Altstetten, Güterstr., Tel.: 55.022
Badenerstr., Tel.: 55.415

Erste Spezialfabrik für SCHLACKEN- und BIMS-PRODUKTE



Deckensteine „Phönix“

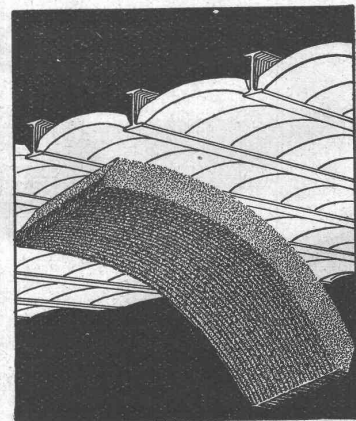
aus Schlacken- oder Bimsbeton

Hochisolierendes Material
Garantiert salpeterfrei

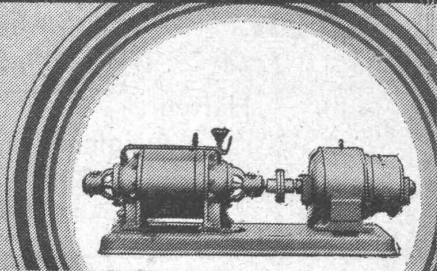
Herkules-Hourdis

aus armiertem Beton bieten durch ihre **hohe Tragfähigkeit, Billigkeit, raschen Einbau und sofortige Benutzungsmöglichkeit** der eingedeckten Räume, grosse Vorteile —

Billigste Massivdecke



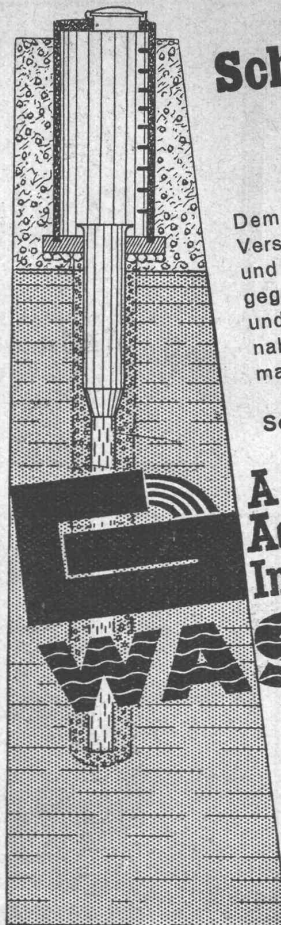
HÄNY-ZENTRIFUGALPUMPEN



*hoch- u. Niederdruckpumpen
Bohrlochpumpen
Selbstansaugende
Schmutzwasserpumpen
Auto-Waschpumpen
Tiefsauge-Anlagen
Hauswasserpumpen*

E. HÄNY & C^{IE} MEILEN
PUMPENFABRIK
GEGRÜNDET 1875

*Grand Prix
Schweiz. Landesausstellung Bern 1914*



**Schritt halten - ?
nein -
Vorausgehen!**

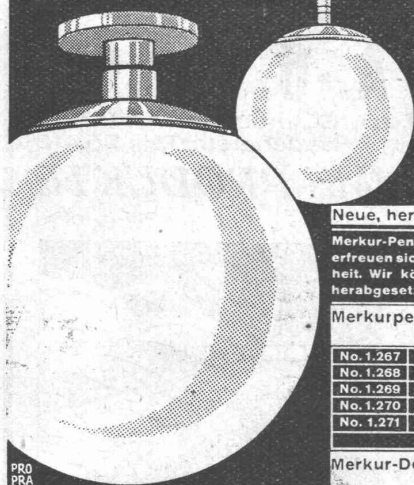
Dem Bedarf vorausgehen muss die Versorgung Ihres Betriebes mit Trink- und Brauchwasser. Lassen Sie sich gegen Trockenperioden die technisch und wirtschaftlich günstigsten Maßnahmen vorschlagen. Der Fachmann wird Sie objektiv beraten.

Seit 1868 befasst sich die

**A.G. Adolf Guggenbühl,
Ingenieur, Zürich**
WASSER

ausschliesslich mit Wasserversorgungen für Gemeinden und Industrien. Quell-, See- und Grundwasserfassungen. Sondierbohrungen, Pumpversuche, Filterbrunnen, Selbstentlüftende Heberleitungen mit maximalem Wirkungsgrad.
Bahnhofstrasse 90, Zürich.
Tel.: 53.838

B.A.G. TURGI



Neue, herabgesetzte Preise

Merkur-Pendel u. Merkur-Deckenlampen erfreuen sich einer zunehmenden Beliebtheit. Wir können sie deshalb zu neuen, herabgesetzten Preisen liefern.

Merkurpendel
Nickel matt mit Opalglas

No. 1.267	Durchm. = 0,20 m	Fr. 16,50
No. 1.268	Durchm. = 0,25 m	Fr. 19,50
No. 1.269	Durchm. = 0,30 m	Fr. 23,25
No. 1.270	Durchm. = 0,35 m	Fr. 28,50
No. 1.271	Durchm. = 0,40 m	Fr. 36,—

Höhe 1,00 m

Merkur-Deckenlampe
Nickel matt mit Opalglas

No. 3.363	Durchm. = 0,20 m	Fr. 13,50
No. 3.364	Durchm. = 0,25 m	Fr. 15,75
No. 3.365	Durchm. = 0,30 m	Fr. 19,50
No. 3.366	Durchm. = 0,35 m	Fr. 24,75
No. 3.367	Durchm. = 0,40 m	Fr. 32,25

B. A. G. Turgi. Verkaufs- u. Musterlager Kaspar-Escher-Haus, Zürich Stampfenbachstrasse 15

ACBAR

GETRIEBE

lösen alle

ANTRIEBSPROBLEME

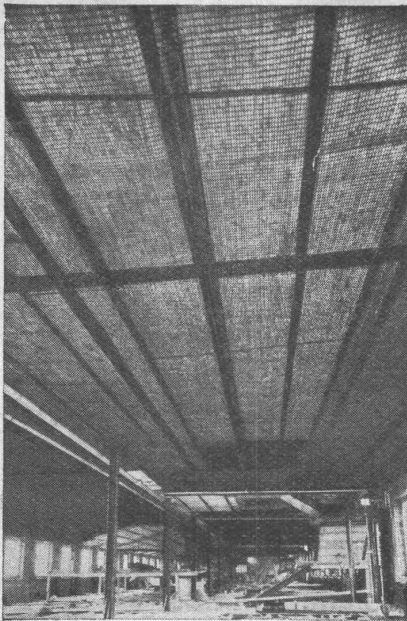
einfach,
zweckmässig,
modern!

Schreiben Sie uns
wir beraten Sie kostenlos!

Gebr. Blöchliger & Co.

Uerikon-Zch.

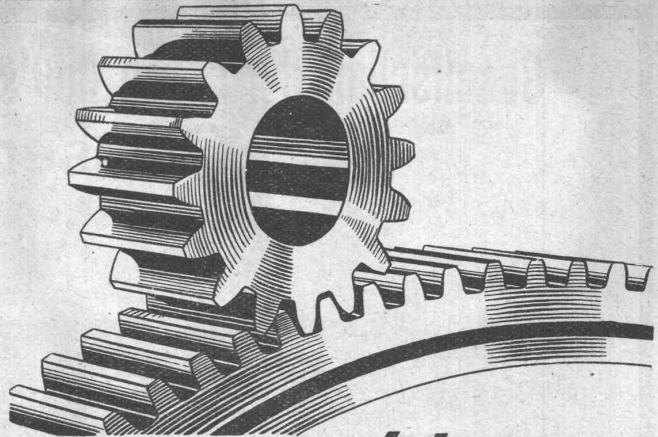
SPEZIALFABRIK FÜR
GETRIEBEBAU



Instruktion schon bei der Anfertigung des Projektes

Verlangen Sie unsere

Sämtliche Decken, über 20 000 m²,
im ersten Schweizerischen Hochhaus, Métropole Bel Air in Lausanne wurden mit **Ideal-Rabitz** konstruiert. Gespannte Flächen von 20 bis 30 m Länge. **Rascher und billiger Arbeitsvorgang. Rissfrei.** Instruktionen und Überwachung der Arbeit am Bau kostenlos durch die
Schweiz. Drahtziegefabrik A. G. Lotzwil (Bern)
Telephon 173



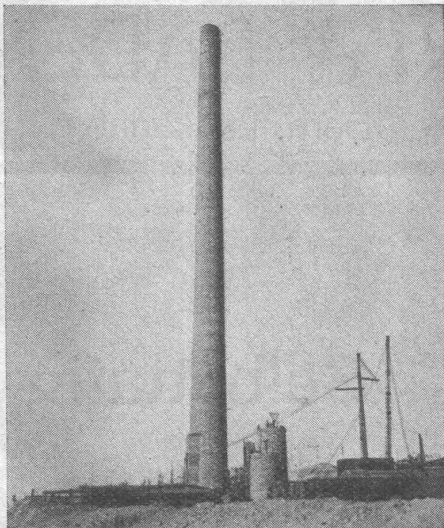
**ZAHNRÄDER
FABRIK**
SAUTER, BACHMANN & CO
NETSTAL TELEPHON 4.44

FABRIKATION VON ZAHNRÄDERN FÜR JEDEN VERWENDUNGSZWECK

SPEZIALITÄT
ACHSZAHNRADGETRIEBE MIT GEHÄRTETEN UND IN DER VERZÄHNUNG GESCHLIFFENEN ANTRIEBSRITZELN

FLANKENSCHLIFF NACH SYSTEM „MINERVA“
HÖCHSTE PRÄZISION HINSICHTLICH TEILUNG UND EVOLVENTENFORM

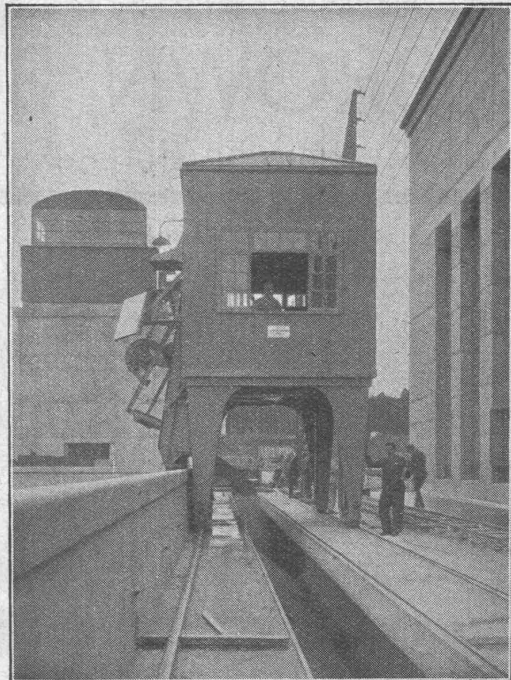
3 Eisenbetonkamine von je 60 m Höhe ausgeführt in Cairo 1928.



LITZLER & CO., BASEL
Inselstrasse 61 Telephon: Safran 12.38

KAMIN-

Kamine in Backstein u. Eisenbeton, Erhöhungen während d. Betrieb, Reparatur.
UND FEUERUNGSBAU
Dampfkesselinmauerungen, Industrieofenbau, Chamotte-Materialien
PRIMA REFERENZEN LANGJÄHRIGE PRAXIS



Das Grosskraftwerk Ryburg-Schwörstadt mit 4 Kaplan-turbinen à 250 m²/s mittlerem Wasserverbrauch erhält die wirtschaftlich vorteilhafteste Rechenreinigungsmaschine höchster Leistungsfähigkeit der In- und Auslandspatente **MASCHINENFABRIK** Gegründet 1850

JONNERET FILS AINÉ, GENÈVE

Beste Lösung aller vorkommenden Aufgaben für Rechenreinigung in Hoch- und Niederdruckwerken.
Kostenlose Beratung und Ausarbeitung von Projekten.

Gesellschaft der L. von Roll'schen Eisenwerke, Gerlafingen

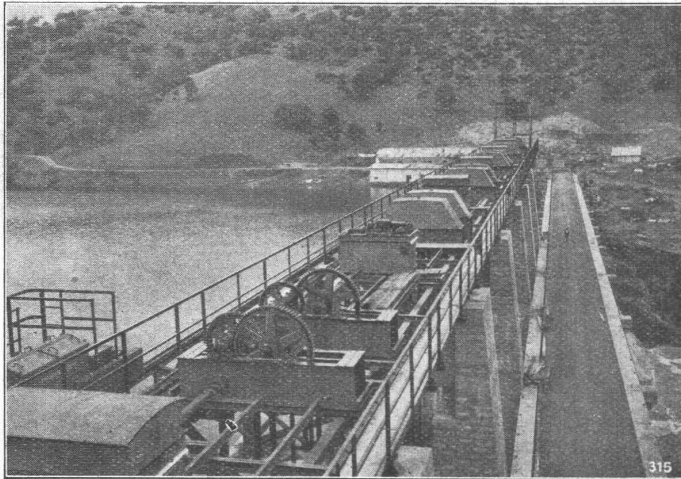
Gegründet 1823

Werk „Giesserei Bern“

Gegründet 1823

in Bern

Konstruktionswerkstätten,
Eisengiesserei



Wehranlage Salto de El Carpio im Guadalquivir.

Schützenanlagen und Wehreinrichtungen

Hebezeuge
Eisenbahnmaterial
Zahnradbahnmaterial
Standseilbahnen
Kabelbaggeranlagen
Allgem. Maschinenbau

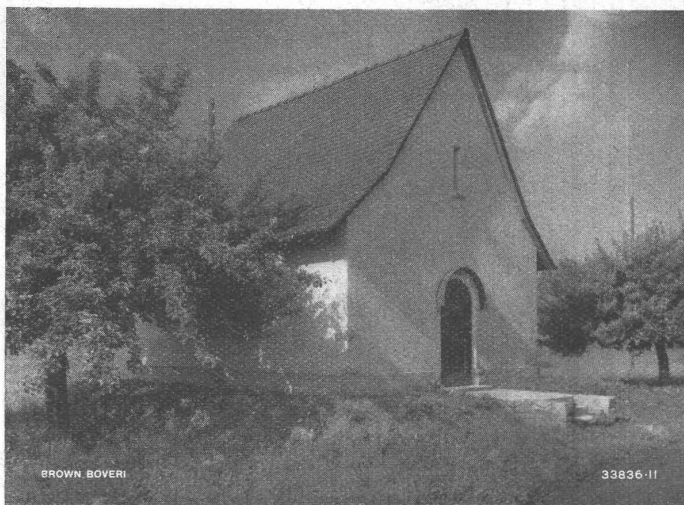


Telegramme: Giesserei Bern

Telephon: Bollwerk 50.66

A. G. BROWN, BOVERI & CIE., BADEN

Technische Bureaux: Baden, Basel, Bern, Lausanne



Neue Pumpstation der Gemeinde Windisch (Aargau).

Selbsttätig

wirkende

Pumpanlagen