

Objektyp: **Advertising**

Zeitschrift: **Schweizerische Bauzeitung**

Band (Jahr): **99/100 (1932)**

Heft 26

PDF erstellt am: **25.09.2024**

Nutzungsbedingungen

Die ETH-Bibliothek ist Anbieterin der digitalisierten Zeitschriften. Sie besitzt keine Urheberrechte an den Inhalten der Zeitschriften. Die Rechte liegen in der Regel bei den Herausgebern.

Die auf der Plattform e-periodica veröffentlichten Dokumente stehen für nicht-kommerzielle Zwecke in Lehre und Forschung sowie für die private Nutzung frei zur Verfügung. Einzelne Dateien oder Ausdrucke aus diesem Angebot können zusammen mit diesen Nutzungsbedingungen und den korrekten Herkunftsbezeichnungen weitergegeben werden.

Das Veröffentlichen von Bildern in Print- und Online-Publikationen ist nur mit vorheriger Genehmigung der Rechteinhaber erlaubt. Die systematische Speicherung von Teilen des elektronischen Angebots auf anderen Servern bedarf ebenfalls des schriftlichen Einverständnisses der Rechteinhaber.

Haftungsausschluss

Alle Angaben erfolgen ohne Gewähr für Vollständigkeit oder Richtigkeit. Es wird keine Haftung übernommen für Schäden durch die Verwendung von Informationen aus diesem Online-Angebot oder durch das Fehlen von Informationen. Dies gilt auch für Inhalte Dritter, die über dieses Angebot zugänglich sind.

SCHWEIZERISCHE BAUZEITUNG

WOCHENSCHRIFT FÜR ARCHITEKTUR / INGENIEURWESEN / MASCHINENTECHNIK
REVUE POLYTECHNIQUE SUISSE

ORGAN DES SCHWEIZERISCHEN INGENIEUR- UND ARCHITEKTEN-VEREINS
UND DER GESELLSCHAFT EHEMAL. STUDIERENDER DER EIDG. TECHN. HOCHSCHULE
GEGRÜNDET 1883 VON ING. A. WALDNER / HERAUSGEGEBEN VON ING. C. JEGHER

Vereins-Mitglieder, beim Verlag: Schweiz 32 Fr.,
Ausland 40 Fr. jährl.; Nicht-Mitglieder: Schweiz
40 Fr.; Ausland 50 Fr., postamtlich abonniert
40 Fr. zuzüglich Gebühren. / Einzel-Nr. 1 Fr.

VERLAG CARL JEGHER, ZÜRICH
Dianastrasse 5 / Postcheck VIII 6110
Telephon: 34.507 ■ In Kommission
bei Rascher & Cie., Zürich u. Leipzig

Inserate durch die A.-G. der Unternehmungen
RUDOLF MOSSE, Zürich, Basel, Bern / Die
viergespaltene Colonelzeile 50 Cts., Titelseite
80 Cts., ausl. Anzeigen 60 Cts., Titelseite 1 Fr.

F. Bender.

BAU BESCHLÄGE

ZÜRICH, OBERDORFSTRASSE 9 U. 10 - TEL.: 27.192

PARIS

RESTAURANT
BAR
BIERSTÜBLI

GRÖSSTER KOMFORT
Zimmer mit Einzelbett (f. 1 Person) ab ffr. 25.-, mit Bad ffr. 40.-
Zimmer mit Doppelbett (f. 2 Personen) ab ffr. 40.-, mit Bad ffr. 50.-
Zimmer mit 2 Betten ab ffr. 45.-, mit Bad ffr. 55.-

STENOTYPISTINNEN
PRIVATBUREAUX
AUSSTELLUNGSRAUME

PLACE DE LA RÉPUBLIQUE
TELEGR.-ADR.: OTELDERNE, PARIS

HOTEL MODERNE

BEKANNTMACHUNG

Vom 28. Januar bis 12. Februar 1933 findet in den Ausstellungshallen in Zürich, Badenerstrasse, die zweite **Baufach-Ausstellung** statt. In Halle I werden Baumaterialien und in Halle II Baumaschinen gezeigt. Der Platz vor der Halle ist für Weekendahäuschen reserviert. **Frequenz der letzten Baufach-Ausstellung: 98 Aussteller, 14 000 Besucher**, die sich fast ausschliesslich aus Fachkreisen rekrutierten. Es werden auch diesmal sämtliche Mitglieder des S. I. A., des B. S. A. und des S. B. V. zur Besichtigung persönlich eingeladen. — Firmen, die geneigt sind, ihre Erzeugnisse durch Modelle auch dieses Jahr in unserer Schweizer-Metropole zu zeigen, werden höflich gebeten, sich an Arch. E. Schultness, Sonnenquai 10, Tel. 28.233, zu wenden. **Ausstellungs- u. Sporthallen AG, Zürich.**

Asphalt-Emulsion A.-G., Zürich

Telephon: 39.505

Nüscherstrasse 30

Unternehmung für Asphaltarbeiten

GLASDACH

KITLOS MIT BLEIBANDEN

Ausführung auf Holz, Eisen und Beton
Umdecken gekitteter Glasdächer

JAKOB SCHERRER ZÜRICH 2

Allmendstrasse 5/7 Telephon 57.980

Schlacken und Lösche für Auffüllungen,

Betonierungen, Plattenfabrikation, Sportplatz-Anlagen etc.

Uebernahme von Schrägbodenauffüllungen

M. AMANN, ZÜRICH

Rüschbachstrasse 2

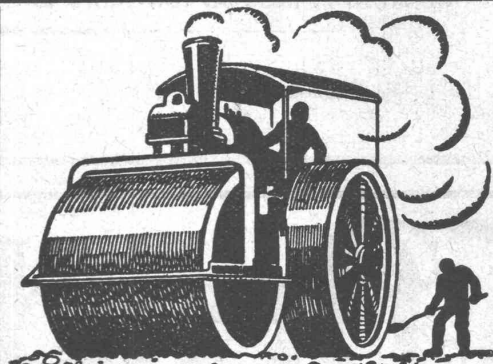
Telephon 63.034



machen sich angenehm bemerkbar, wenn's draussen windet und wettet. Musterkarten zur Verfügung. In erstklassigen und soliden Qualitäten erhältlich bei

SCHÜDDER

Usterstrasse 5 • Zürich • Telefon 34.610



STUAG

die Schweizerische Strassenbau-Unternehmung A.-G.

erstellt Strassenbeläge aller Art

Für **Neu- und Umbau**

Spezial-Patent-Täfer „Tasch“

billig, hygienisch, angenehm zergliedert oder vollständig glatt in Normal- oder Sperrholz. Näheres im Baukatalog oder durch:

P. Schlegel, Baugeschäft, Flums - Tel.: 42

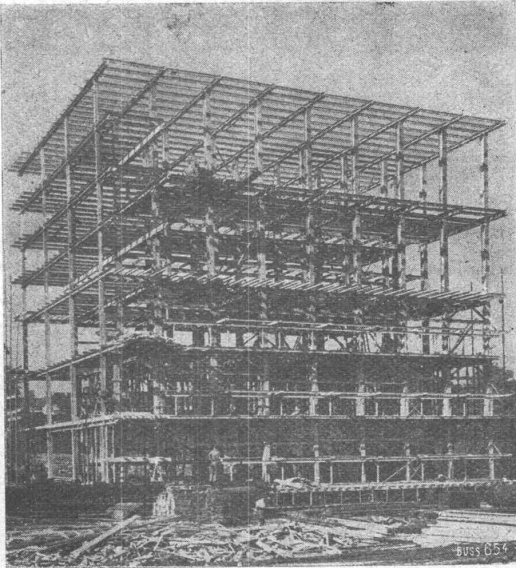
Braun & Co, A.-G., Gossau (St. G.) - Tel.: 93

Nussbaum-Armaturen

Der neue Katalog No. 120 ist erschienen

R. Nussbaum & Co, A.-G., Olten

Gebrüder
HOTZ
Zürich
Elektrische Unternehmungen



Stahlskelett des Kühlhauses im Bahnhof Basel.

STAHL- HOCHBAU

BUSS & BASEL

Karl Kihm

Beratender
Ingenieur

Luzern

Dipl. Ing. E.T. H.

Mitglied A. S. I. C.

Reckenbühlstr. 1, Tel.: 46.70

INGENIEUR-BUREAU

Stahlbau und Eisenbetonbau

Spezialität: Eiserne Brücken Stahlskelettbau und Eisenkonstruktionen

DORNA

das unverwüsthche wetterbeständige
Bronzemetall

BAUSILBER

das dekorative Weissmetall

PRESSMESSING

das bekannte Baumessing

3

Spezialfabrikate
für den fortschrittlichen
Bau-Schlosser



Metallwerke A.G., Dornach (Sol.)

Der Lebensweg bricht oft jäh ab

Als Herr Z. abends nach Hause ging und im Begriffe war, die Haustüre zu öffnen, krachten plötzlich 3 Schüsse. Herr Z. sank tödlich getroffen zu Boden. Wir zahlten seinen Hinterbliebenen die Versicherungssumme von **Fr. 25,000.—**.

(Jahresprämie d. betr. Unfallpolice Fr. 300.15)

Schützen auch Sie Ihre Familie durch den Abschluss einer Unfallversicherung

Wenden Sie sich um kostenlose Beratung an die



„ZÜRICH“ Allgem. UNFALL
und Haftpflicht-Versicherungs-Aktiengesellschaft
Generaldirektion in ZÜRICH Mythenquai 2

Vergünstigungen gemäss Vertrag mit dem Schweizer, Ingenieur- und Architekten-Verein beim Abschluss von Unfall-Versicherungen.



Ventilatoren

jeder Art, für alle Leistungen und Bedürfnisse, ferner komplette, neuzeitliche lufttechnische Anlagen, erstellt seit über 30 Jahren die

Ventilator A.-G., Stäfa-Zürich

Ausschliessliche Spezialfabrik

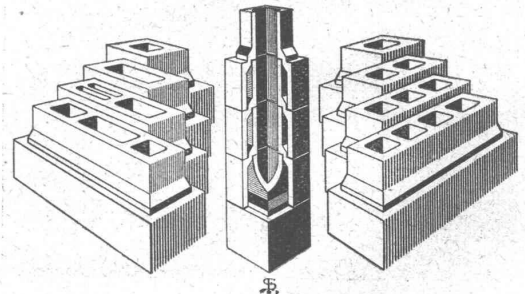
Bau-Austrocknung

von Neu- u. Umbauten

Pat. Druckluft-Verfahren / Ventilier-Trockenöfen / Flecken-Trockner / Austrocknungen in 3 bis 4 Tagen / Beseitigung von Wasserschäden, Schimmelbildung und Hausschwamm

ROTH & KIPPE, ZÜRICH

UETLIBERGSTRASSE 175 - TELEPHON: 52.354



Pat. Vulkan-Kamine

für Heizungs-, Lüftungs-,
Dunst- u. Industrie-Kamine

Konkurrenzlos - Verlangen Sie Offerte

VULKAN-KAMINWERK

DIETIKON-ZÜRICH - Telefon 918.374

Ausführung n. jedem Plan unter voller Garantie

Guss-Asphalt- Arbeiten

für Hoch- und Tiefbau

erstellen mit aller Garantie für kunstgerechte und dem jeweiligen Zwecke angepasster Ausführung

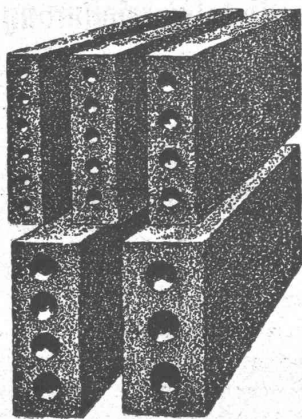
A. SCHMID's ERBEN, ZÜRICH
Asphaltgeschäft Gegr. 1865 Telefon: 32.108

GUSS-BAUSTEIN-FABRIK ZÜRICH A.-G. ZÜRICH

Bureau: Zürich, Fraumünsterstr. 14
Telephon 38.087

Fabriken: Altstetten, Güterstr., Tel.: 55.022
Badenerstr., Tel.: 55.415

Erste Spezialfabrik für SCHLACKEN- und BIMS-PRODUKTE



Längsgelochte Schlacken- und Bimssteine

4, 5, 6, 8, 10, 12 und 15 cm stark

Dübelsteine

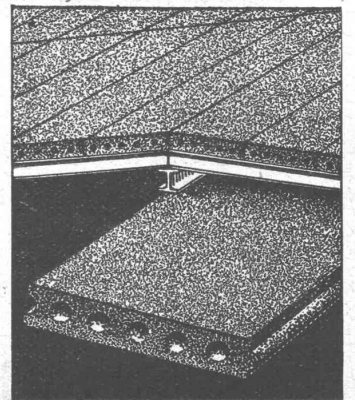
für Fusslambris u. Türleibungen

Bimsbeton-Dielen

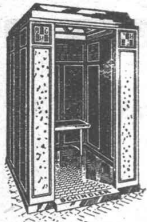
für Leichtplattendächer
2,50x0,50x0,10 od. nach
besonderen Angaben

Bimskies-Verkauf

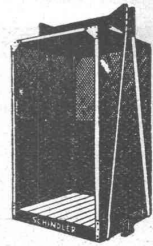
ab Lager und franko Baustelle



SCHINDLER-AUFZÜGE

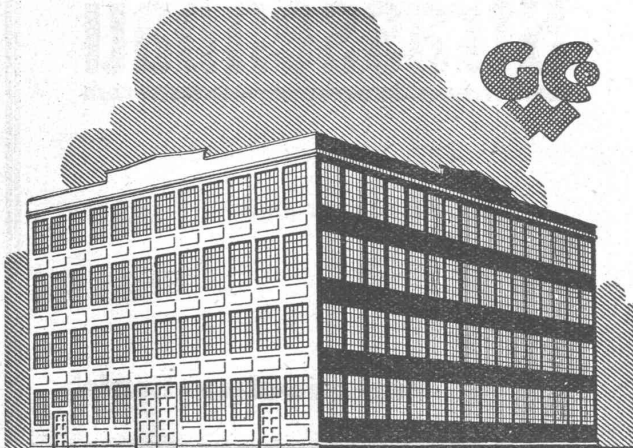


für Personen- und Warenbeförderung
in modernster Ausführung — mit mehreren Geschwindigkeiten — zwangsläufigen Türverschlüssen
Grösste Betriebssicherheit und Geräuschlosigkeit



SCHINDLER & C^{IE}, LUZERN

Gegr. 1874



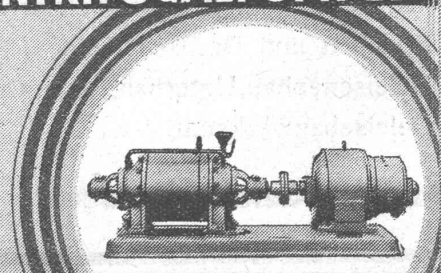
SCHMIEDEEISERNE FENSTER

TÜREN u. TORE FÜR

FABRIKBAUTEN

GEILINGER u. CO WINTERTHUR

HÄNY-ZENTRIFUGALPUMPEN



*hoch- u. Niederdruckpumpen
Bohrlochpumpen
Selbstansaugende
Schmutzwasserpumpen
Auto-Waschpumpen
Tiefsauge-Anlagen
Hauswasserpumpen*

E. HÄNY & C^{IE} MEILEN PUMPENFABRIK

GEGRÜNDET 1875

*Grand Prix
Schweiz. Landesausstellung Bern 1914*



Schweizer Unternehmen

OSCAR VILLIGER

CHEMISCHE FABRIK „HEMATECT“

ST. LOUIS (Mt. Rhin) und Filiale BASEL, Rheinschanze 2

„Hematect“ gesetzlich und international geschützt, die idealste Dachhaut, die idealste Isolierung und der wirksamste Schutzanstrich, widersteht allen Angriffen durch Hitze, Kälte, Russ, Rost, Säuren, Gase, Laugen etc.

„Hematect“ lässt sich kalt verarbeiten u. ist nicht entflammbar

Walo Bertschinger

ZÜRICH, Stampfenbachstrasse 12/14.

Spezialfirma für:

Geleisebau

Ständiges grosses Lager in
Normalbahn- und Fabrikgeleisen,
Weichen und Drehscheiben.
Geleiseneubau, Unterhalt, Reparaturen.
Geleisebauwerkstatt.

Abnorme Geleise - Anlagen.

Strassenbau

Asphalt- und Teermakadam.
Oberflächenteerungen.
Neuanlagen.
Unterhalt.

Strassenwalzen - Betrieb.

WEBER & SCHWAB, BIEL

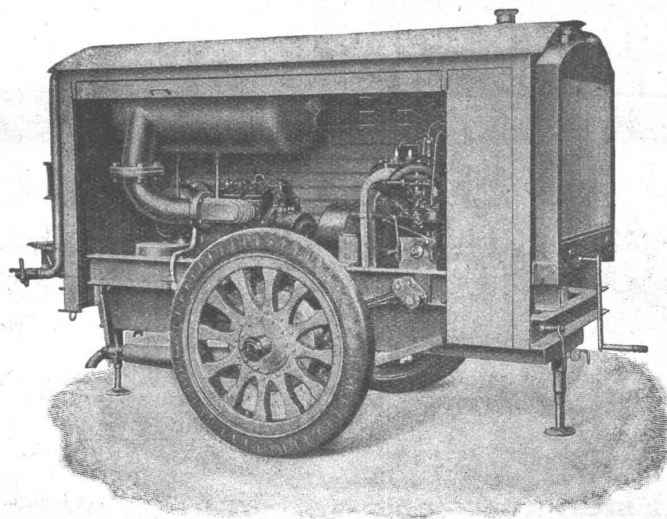
UNTERER QUAI 41 / TELEPHON 52.86

Lamellenlose Rotationskompressoren - Vakuumpumpen - Gebläse

Luft- und Wassergekühlt

**Fahrbare
Kompressoren-Anlage**

**Effektive Leistung
3 m³ pro Minute**



**Betriebsdruck
7 atü**

**Schweizer
Qualitätsfabrikat**