

Objektyp: **Advertising**

Zeitschrift: **Schweizerische Bauzeitung**

Band (Jahr): **99/100 (1932)**

Heft 24

PDF erstellt am: **19.09.2024**

### **Nutzungsbedingungen**

Die ETH-Bibliothek ist Anbieterin der digitalisierten Zeitschriften. Sie besitzt keine Urheberrechte an den Inhalten der Zeitschriften. Die Rechte liegen in der Regel bei den Herausgebern. Die auf der Plattform e-periodica veröffentlichten Dokumente stehen für nicht-kommerzielle Zwecke in Lehre und Forschung sowie für die private Nutzung frei zur Verfügung. Einzelne Dateien oder Ausdrucke aus diesem Angebot können zusammen mit diesen Nutzungsbedingungen und den korrekten Herkunftsbezeichnungen weitergegeben werden. Das Veröffentlichen von Bildern in Print- und Online-Publikationen ist nur mit vorheriger Genehmigung der Rechteinhaber erlaubt. Die systematische Speicherung von Teilen des elektronischen Angebots auf anderen Servern bedarf ebenfalls des schriftlichen Einverständnisses der Rechteinhaber.

### **Haftungsausschluss**

Alle Angaben erfolgen ohne Gewähr für Vollständigkeit oder Richtigkeit. Es wird keine Haftung übernommen für Schäden durch die Verwendung von Informationen aus diesem Online-Angebot oder durch das Fehlen von Informationen. Dies gilt auch für Inhalte Dritter, die über dieses Angebot zugänglich sind.

# Cuénod

AUTOMATISCHE OELFEUERUNGEN  
FÜR ALLE ZWECKE

## OLEO

OLEO-BRENNER  
VOLLAUTOMATISCH  
GERÄUSCHLOS, SICHER  
WIRTSCHAFTLICH

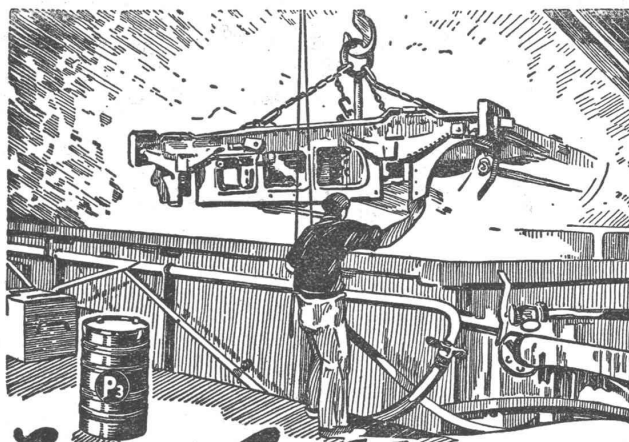
## OLEO

CUÉNOD-WERKE A.-G., Châtelaine - GENÈVE  
A. CUENOD, Ing., Soleil-Levant, Béthusy, LAUSANNE  
BUREAU ZÜRICH, Löwenstrasse 3, ZÜRICH  
BUREAU BERN, Monbijoustrasse 21, BERN  
BUREAU BASEL, Margarethenstrasse 72, BASEL

Die Cuénod- und Oleo-Brenner werden durch jede gute Zentralheizungsfirma installiert

12 JAHRE ERFAHRUNG — MEHRERE TAUSEND BRENNER IM BETRIEB

**Grösste Zaunfabrik**  
der Schweiz  
Gegründet 1897  
Imprägnierte Holzeinfriedigungen  
aller Systeme  
**J. MÜLLER & CO**  
Zaunfabrik Löhningen  
Bureau in Zürich  
Bucheggstr. 24, Tel. 62.845



# Entfettung

durch

**Vorher:** man muss gesehen haben, in welchem Zustande die durch längeren Gebrauch beschmutzten Metallteile sich befinden, um **nachher** das Ergebnis der schmier- und fettlösenden Wirkung feststellen zu können.

**P3** ist nicht feuergefährlich, nicht ätzend, nicht korrodierend. Es greift Haut und Material nicht an, verdunstet nicht und hat keine gesundheitlichen Nachteile zur Folge.

Und alles bei grösster Wirtschaftlichkeit!  
Bitte verlangen Sie unverbindlich Prospekte, Muster und weitere Auskünfte durch

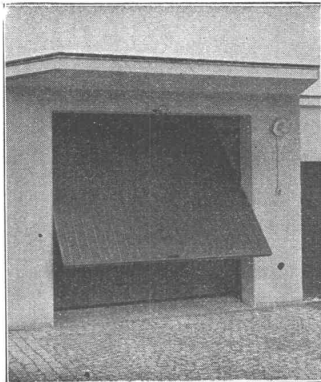
**Labor-fac A.G., Basel**



## Genossenschaft Hammer

**Zürich 3**

Binzstrasse 2  
Telephon 53.087



Kipptore  
Fenster  
Türen

in Eisen.

Tore

in allen Ausführungen als  
Spezialität

**EISENKONSTRUKTIONEN**



Schweizer  
Unternehmen

# OSCAR VILLIGER

CHEMISCHE FABRIK „HEMATECT“

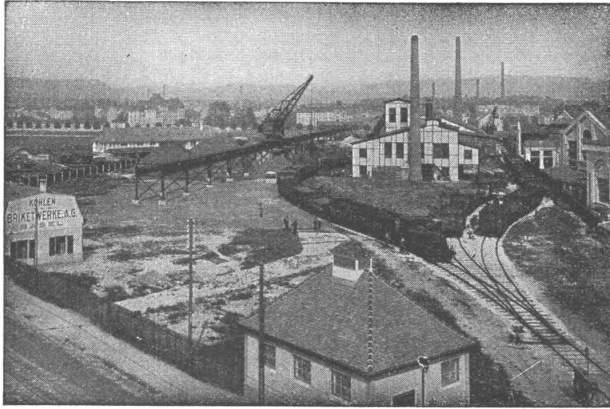
ST. LOUIS (Ht. Rhin) und Filiale BASEL, Rheinschanze 2

„Hematect“ gesetzlich und International geschützt, die idealste Dachhaut, die idealste Isolierung und der wirksamste Schutzanstrich, widersteht allen Angriffen durch Hitze, Kälte, Russ, Rost, Säuren, Gase, Laugen etc.

**„Hematect“ lässt sich kalt verarbeiten u. ist nicht entflammbar**

# Walo Bertschinger

ZÜRICH, Stampfenbachstrasse 12/14



Geleise-Anlage der Kohlen- und Brikettwerke A.-G., Basel

Spezialfirma für:

## Geleisebau

Ständiges grosses Lager in  
Normalbahn- und Fabrikgeleisen,  
Weichen und Drehscheiben,  
Geleiseneubau, Unterhalt, Repara-  
turen.

Geleisebau-Werkstatt.

**Abnormale Geleise-Anlagen**

## STAUWERKE A.-G., ZÜRICH 6

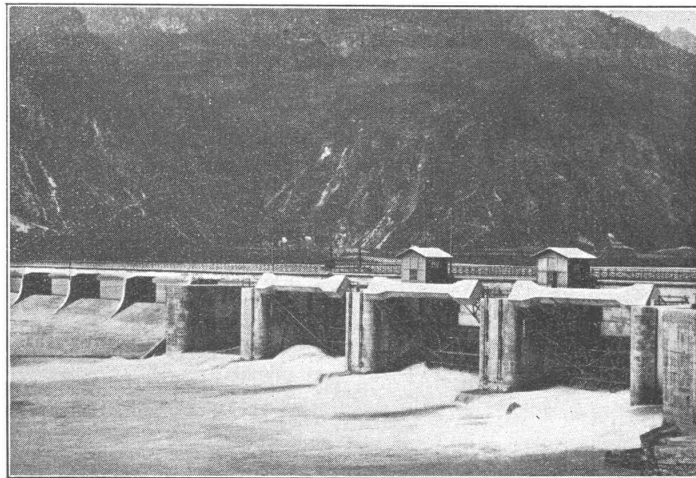
STAMPFENBACHPLATZ 3

Ingenieur-Bureau für Projektierung und Bauleitung von ganzen Wehranlagen

Unternehmung für Lieferung und Bau von kompletten Wehrverschlüssen

SPEZIALITÄT: **Selbsttätige Schützen, selbsttätige Stauklappen und Abfluss-Regulierungen**

nach eigenen Patenten.



Drei automatische Segmentschützen, je 12,00 m × 3,90 m, Piave S. Croce

Im Betrieb über 270 Anlagen mit  
total 5000m Wehrbreite und zirka  
50000 m<sup>3</sup>/sec Regulierfähigkeit.

Allein-Vertretung  
für die Schweiz, Frankreich,  
Italien und Spanien der

**„ZAHNSCHWELLE  
PROF. REHBOCK“**

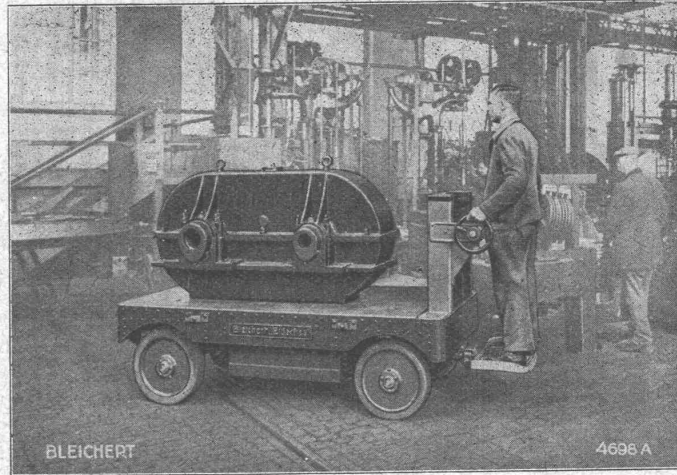
zur Verhütung von schäd-  
lichen Auskolkungen.

**Illustrierter Katalog, Projekte  
Kostenanschläge.**

# Bleichert-Transportanlagen

*in aller Welt erprobt*

- Bandförderer
- Becherwerke
- Drahtseilbahnen
- Elektrokarren
- Elektrowagen
- Kabelkrane
- Kabelbagger
- Plattenbänder
- Seilrangieranlagen
- Seiltreidelanlagen
- Streckenförderungen



## Bleichert-Transportanlagen

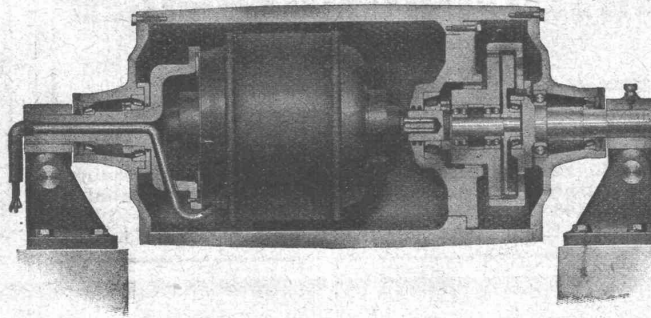
*S. m. b. H. Leipzig*

Vertreten durch: Ing. E. CONSTAM, ZÜRICH, Susenbergstr. 7 - Tel. 25.695

## Walzengetriebe **ACBAR** Förderbandantriebe

*mit direkt in die Trommel eingebautem Motor und Getriebe*

für  
Leistungen  
von  
0,05 bis 50 PS  
und mit  
Übersetzungen  
bis 50 000 : 1



in offener  
oder staub-  
und spritz-  
wasserdicht  
gekapselter  
Bauart

*empfehlen wir besonders - weil platzsparend und gegen alle schädigenden Einflüsse von aussen geschützt - als Antrieb von Bandförderanlagen für Sand, Kies, Kohle und ähnliches Material*

REDUZIERGETRIEBE  
REGULIERGETRIEBE  
REVERSIERGETRIEBE

*Unterbreiten Sie uns Ihre Antriebsprobleme,  
wir beraten Sie kostenlos!*

GETRIEBEMOTOREN  
RÜHRWERKANTRIEBE  
SPEZIALGETRIEBE

**Aktiengesellschaft Gebr. Blöchliger & Co.** - Uerikon-Zh.  
Spezialfabrik für Getriebebau



**Heraklith-Bauplatten im Kompensationsverkehr.** Die Heraklithwerke in Radenthein (Kärnten) haben mit einer Anzahl Schweizer Fabriken einen Kompensationsvertrag abgeschlossen. Gemäss diesem durch die Nationalbank sanktionierten Abkommen wird die gesamte Heraklithmenge, die nach der Schweiz geliefert und dort verbraucht wird, im Austauschwege durch die Produkte der Schweizer Vertragspartner (chemische Industrie) bezahlt. Durch dieses Abkommen ist klargestellt, dass die Schweizer Verbraucher von Heraklithplatten durch Bezug dieses Materials aus Oesterreich genau so im Sinne der eidgenössischen Volkswirtschaft handeln, als wenn diese Platten in der Schweiz selbst erzeugt worden wären. Durch den Bezug eines jeden Waggons Heraklith wird die Erzeugung und der Export entsprechender äquivalenter Werte schweizerischen Arbeitsfleisses ausgelöst. Selbst der grösste Anhänger des nationalen

Wirtschaftssystems muss anerkennen, dass ein derartig ausgeglichener Verkehr für beide Länder nur wohltätige Wirkung hat: Jeder der beiden Staaten konzentriert seine Kräfte auf das, was er unter besten Bedingungen produzieren kann. Die Schweiz besitzt für die Erzeugung der erwähnten chemischen Produkte grosse, moderne Einrichtungen und einen vorzüglich geschulten Arbeiterstab. Wollte Oesterreich solche Produkte selbst herstellen, müsste erst investiert und experimentiert werden und es würde dabei schliesslich ein teures minderwertiges Produkt herauskommen. Genau den selben Effekt hätte umgekehrt eine Er-schwerung der Einfuhr von Heraklith nach der Schweiz.

Dr. M. Lienert, Direktor der Schweizer Zentrale für Handelsförderung, betonte in seinem glänzenden Referat in der E. T. H. in Zürich anlässlich der Delegiertenversammlung der Neuen Helvetischen Gesellschaft richtig, «dass die Aufnahme



# Ventilatoren

Allgemeine Ventilations-Anlagen  
Ventilations-Luftheizungen  
Entnebelungs-Anlagen  
Tröckne-Anlagen  
Staubluftfilter-Anlagen  
Pneumatische Transport-Anlagen  
Späne-u. Staubabsaugungs-Anlagen

fabrizieren in bewährten Ausführungen

## Wanner & Co. A.G. Horgen



ARMBRUSTER  
SÖHNE  
ZÜRICH

Obere Zäune 19  
Tel. 26.365.

## A. Schmid's Erben, Zürich

Asphalt - Geschäft Gegründet 1865 Telephon 32.108

---

Ausführung aller vorkommenden

# Gussasphaltarbeiten

für Hoch- und Tiefbau

Ersteller der **Fundament-Isolierungen** gegen Grundwasser bei den Neubauten:

Bankgebäude Leu & Co., A.-G., Zürich im Jahre 1914  
Schweiz, Nationalbank Zürich im Jahre 1920 : Eldgen.  
Grossflugzeughalle Dübendorf im Jahre 1922 : Heizraum  
der Zentralwerkstätte Seefeld der Zürcher Strassenbahn  
im Jahre 1923 : Neubau Schweizer Volksbank im Jahre 1923  
Basler Handelsbank; Umbau Börse Zürich 1931.

sche

# Keim

## MINERALFARBEN

---

wetterfest und lichtecht, seit  
50 Jahren anerkannt bestes  
Material für farbige Fassaden.  
Man hüte sich vor Nachahmungen

CHR. SCHMIDT SÖHNE

Zürich 5 Hafnerstrasse 47

TECHNISCHE  
PHOTOGRAPHIE

SPEZIALITÄT:

ARCHITEKTUR-  
AUFNAHMEN

ZEICHNUNGEN UND PLÄNE  
KONSTRUKTIONEN, MASCHINEN,  
KATALOG-AUFNAHMEN

H. WOLF-BENDER'S  
ERBEN

ZÜRICH  
KAPPELERGASSE 18

Druckfachen

referiert prompt und billig  
Jean Frey & Co., Zürich.



DEMAG 71224 78 20 10/16

„reingang“-Demagzug

# DEMAG

## ELEKTROZUG mit Feingang

hebt und senkt bei Drehstrom  
sehr rasch und ganz langsam.  
Unentbehrlich für Giessereien  
und exakte Montage-Arbeiten.

ING. G. BÄUMLIN  
LUZERN

neuer Industriezweige nur dann als ein Gewinn für die Schweiz zu betrachten ist, wenn die neuen Industrien Exportindustrien sind, denen es möglich ist, die Konkurrenz des Auslandes im Ausland auszuhalten; wenn sie aber nur von nationalen Unterstützungen leben können, dann überwiegen die Nachteile, die sich früher oder später geltend machen müssen.»

**Brikkettieren von alten Automobilen.** In den Ford-Werken River Rouge wurde eine 1000 t-Ballenpresse aufgestellt, die ganze Auto-

mobile, aus denen nur die wiederverwertbaren und die nichtmetallischen Teile, wie Glas, Leder, Gummireifen, Batterie, Kühler usw. entfernt worden sind, zu Bündeln von rund 1,8 m Länge, 0,75 m Breite und 0,5 m Höhe zusammendrückt. Diese kommen auf einem Förderwerk in den 400 t-Schmelzöfen, und das Schmelzgut wird einem der vorhandenen 100 t-Siemens-Martinöfen zugesetzt. Durch das neue Verfahren vermeidet man das Zerschneiden der Automobile, das bisher notwendig war.

# Cement Gun Arbeiten

ZEMENT-INJEKTIONEN  
durch die Spezialfirma



**ING. MAX GREUTER & CIE.**

Telephon 29.028

**ZÜRICH**

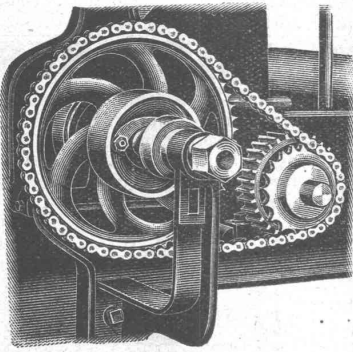
Bellerivestr. 59

Für **Neu- und Umbau**  
*Spezial-Patent-Täfer „Tasch“*

billig, hygienisch, angenehm zergliedert oder vollständig glatt in Normal- oder Sperrholz. Näheres im Baukatalog oder durch:

**P. Schlegel, Baugeschäft, Flums - Tel.: 42**

**Braun & Co, A.-G., Gossau (St. G.) - Tel.: 93**



## RENOLD-KETTEN-ANTRIEBE

sind das  
anpassungsfähigste  
Kraftübertragungselement für alle  
Neukonstruktionen od.  
Umänderungen

Renold-Kettenantriebe sind Präzisionsantriebe und nicht zu vergleichen mit Gall-Kettenantrieben

**W. EMIL KUNZ, ZÜRICH 2**

Gotthardstrasse 21

Telephon 52910

## Vibrierter Beton

m. d. patentierten Vibrostamper „Vibrofil“ verdichteter Beton.  
**Hochgradige Dichtigkeit und Undurchlässigkeit.**  
**Grösste Druck- u. Verschleissfestigkeit.** Verwendet f.

## BETONSTRASSEN

FABRIKFUSSBÖDEN - BAHNSTEIGE  
KANALVERKLEIDUNGEN - STAUWEHREN

**R. MAY** Dipl. Ingenieur - S. I. A.  
66, Avenue de France **LAUSANNE**  
TIEFBAUUNTERNEHMUNG - INGENIEURBUREAU  
Konzessonär des „VIBROPIL“ für die Schweiz.  
Tel.: 27.238

## Betonbalken-Fabrik Oberrieden

**KARL OTTIKER**

Bureau Zürich **Hofwiesenstr. 44**, Telephon 61.260  
Fabrik in Oberrieden, Tel.: 924.3-0, Luzern, Tel. 3434



## Steg-Hohlkörper-Decke

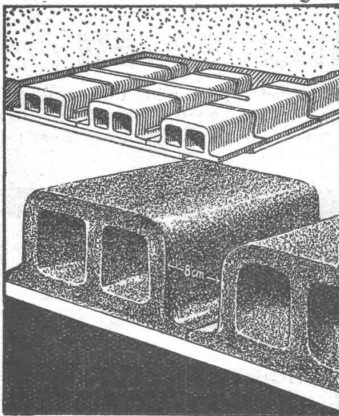
ohne Einschalung, System Ottiker Patent 116302, D. R. P. Gut isolierende, schallsichere Deckenkonstruktion. Schnelles einfaches Verlegen

# GUSS-BAUSTEIN-FABRIK ZÜRICH A.-G. ZÜRICH

Bureau: Zürich, Fraumünsterstr. 14  
Telephon 38.087

Fabriken: Altstetten, Güterstr., Tel.: 55.022  
Badenerstr., Tel.: 55.415

Erste Spezialfabrik für **SCHLACKEN- und BIMS-PRODUKTE**



## Deckensteine „Phönix“

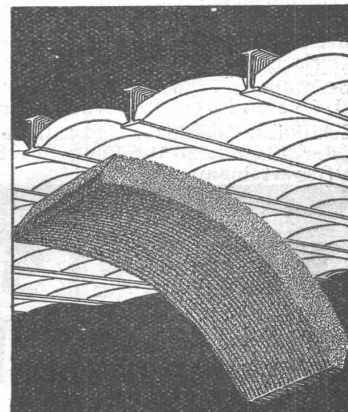
aus Schlacken- oder Bimsbeton

Hochisolierendes Material  
Garantiert salpeterfrei

## Herkules-Hourdis

aus armiertem Beton bieten durch ihre **hohe Tragfähigkeit, Billigkeit, raschen Einbau und sofortige Benutzungsmöglichkeit** der eingedeckten Räume, grosse Vorteile -

**Billigste Massivdecke**





**S. T. S.**

**Schweizer. Technische Stellenvermittlung**  
**Service Technique Suisse de placement**  
**Servizio Tecnico Svizzero di collocamento**  
**Swiss Technical Service of employment**

ZÜRICH, Tiefenhöfe 11 — Telefon: 35.426 — Telegramme: INGENIEUR ZÜRICH.  
 Für Arbeitgeber kostenlos. Für Stellensuchende Einschreibgebühr 2 Fr. für 3 Monate.  
 Bewerber wollen Anmeldebogen verlangen. Auskunft über offene Stellen und Weiterleitung von Offerten erfolgt *zur gegenüber Eingeschriebenen.*

**Maschinen-Abteilung.**

- 399 Konstrukteur, mit langjähriger Praxis im Werkzeugmaschinenbau. Alter 30/40 Jahre, Ostschweiz.
- 411 Konstrukteur, mit 3 bis 4 Jahren Praxis im Bau von hydraul. Zylinderschleifmaschinen, hydraul. Innenschleifmaschinen oder hydraul. Honingmaschinen. Ostschweiz.
- 435 Dipl. Maschinen-Ingenieur, mit mehrjähriger erfolgr. Praxis im Wasserturbinenbau. Sofort. Vertrauensposten. Deutsche Schweiz.
- 485 Elektro-Techniker, Schwachstrombranche, komplizierte Telephon- u. Lichtsignalanlagen. Deutsch, französ., perfekt italien. erw. Alter 25/30 Jahre. Eintritt Frühjahr 1933. Zürich.
- 487 Ingénieur dipl. sérieux et actif, connaissant théorie, pratique et constructions ventilation et séchage, et ayant au moins 5 à 6 ans de pratique. France.
- 493 Dipl. Ingenieur, als Chef der Acquisitionsabteilung f. Getriebe u. Zahnräder. Reisetätigkeit, Organisation, rasche Auffassung techn. Probleme, Ausarbeiten von Prospekten, Reklame, Führung u. Anleitung von Personal. Alter 35/40 Jahre. Lebensstellung. Eintritt 1. Januar 1933.
- 499 Ingenieur f. literar. Arbeiten, Propaganda f. Zentralheizungen. Französisch erwünscht. Deutsche Schweiz.
- 509 Maschinen-Techniker, z. Leitung einer Fabrikationsabteilg., mit ca. 30 Arbeitern, etwas italienisch erwünscht. Alter 22/30 Jahre. Baustoff-Industrie. Stadt deutsche Schweiz. Sofort.
- 511 Selbständ. Elektro-Ingenieur, mit Erfahrungen im Bau elektr.

- Bahn-Oberleitungen. Gute theoret. u. prakt. Kenntnisse. Sprachkenntnisse, sowie Befähigung, grössere Bauten selbständig zu projektieren u. auszuführen. Eintritt baldmöglichst. Deutsche Schweiz.
- 513 Elektro-Techniker od. Ingen., m. Praxis i. Prüfelfeld. D.-Schweiz.
- 515 Elektro-Techniker od. Ingenieur, für Verkauf und Reise. Alter 30/40 Jahre. Vorzugsweise wohnhaft im Kt. Aargau.
- 517 Industrie-Chemiker, mit Kenntnis der Fabrikation von Schmierfetten, mit Einlage von 20/25,000 Fr. zur Erweiterung des Betriebes und Erhöhung der Produktion. Italien.

**Bau-Abteilung.**

- 640 Bautechniker, Hetzersche Holzbauweise, zugleich Eisenbeton-Konstrukt. 1. Januar. Ingenieur-Bureau Zentralschweiz.
- 642 Eisenbeton-Techniker, selbständig, auch statisch unbestimmter Systeme einfacherer Art. Zürich. Ingenieur-Bureau.
- 646 Hochbau-Techniker, für Bureautätigkeit, selbständig. Erfahrung im Krankenhausbau. Deutsch u. französisch. Alter 26/40 Jahre. Architektur-Bureau Nordwestschweiz.
- 648 Bau-Ingenieur, mit langjähriger Praxis im Strassen- od. Bahnbau, f. Bachverbauungen, Strassen-, Brücken- u. Dammbauten, selbst. i. Projektier. u. Bauaufsicht. Offerten b. 16. Dez. Schweiz.
- 650 Bau-Ingenieur, mit Baupraxis f. Bachverbauungen, Strassen-, Brücken- u. Dammbauten. Offerten bis 16. Dezember. Schweiz.
- 652 Junger Bau-Ingenieur, mit Praxis in Vermessung, Wasserbauten (spez. Flussbau). Ingenieur-Bureau Deutsche Schweiz.
- 654 Jüngerer Ingenieur, mit einigen Jahren Praxis f. Wasserversorgung, speziell Reservoir, Absteckung von Leitungen. Sofort. Ingenieur-Bureau Zentralschweiz.
- 664 Bon Technicien-mètreur de 25/30 ans, au court de tous les corps du métier. Connaissance des travaux sur chantiers désirable. Français indispensable. Entrée 1er janv. Suisse Romande.
- 666 Erfahrener Bauführer, 25/40 Jahre, f. Mehrfamilienhäuser. Baldmöglichst. Architektur-Bureau Zürich.



## Gebr. Demuth

Telephon 170 **Baden** Telephon 170

Fabrik für

**Moderne Blechbearbeitung**  
**Patent. gepresste Treppen**  
**Bauschlosserei**  
**Eisenkonstruktionen**  
**Patentierete Kessel**  
**Benzin- und Oeltanks**

II. Abteilung

**Sanitäre Einrichtungen**  
**Elektrische Boyler und**  
**Zentralheizungen**

**Offene Stelle**

bei der Eisenbahn-Abteilung des Eidg. Post- und Eisenbahn-Departements:

**Kontrollingenieur**

II. event. I. Klasse

**Erfordernisse:** Maschineningenieur mit abgeschlossener technischer Hochschulbildung. Kenntnis des Eisenbahn-Rollmaterials und der Erfordernisse des Zugsförderungsdienstes. Wenn möglich Beherrschung zweier Landessprachen, Kenntnis der dritten.

**Besoldung:** Fr. 6500.— bis 10,100.— event. Fr. 8000.— bis 11,600.— nebst den gesetzlichen Zulagen.

Schriftliche Anmeldung bis **24. Dezember 1932** an die **Direktion der Eisenbahn-Abteilung des Eidg. Post- und Eisenbahn-Departements, Bern.**

## DRUCKEREI

### Albert Baur

Lieferung sämtl. Druckarbeiten für d. geschäftlichen u. privaten Bedarf • Billige Berechnung

**WITIKON-ZÜRICH**  
Benzstr. 165 - Tel. 27.710

## Bauführer

dipl. Techniker, sucht Stellung. Spezielle Referenzen: Spital-, Hotel- und Bankbau. Anfragen unter Chiffre Z. R. 3187 an Rudolf Mosse, A.-G., Zürich.

## BAUFÜHRER

I. Kraft, energisch, gewissenhaft, vielseitige Erfahrung, umfangreiche Bauten mit Erfolg durchgeführt, **sucht Stelle** für Bau od. Bureau Platz Zürich. Offerten erbeten unter Chiffre Z. C. 3174 an Rudolf Mosse, A.-G., Zürich.



**Die Schweizer Patente 140 017, 140 333, 140 334, 140 335,**

**„Verfahren zur Herstellung eines insbesondere als Lack, Firnis u. s. w. verwendbaren, fettlöslichen Harzes“,**

sind zu verkaufen oder durch Vergabung von Lizenzen zu verwerten. Offerten unter J. G. 22037 befördert **Rudolf Mosse, Berlin SW. 100.**

Schweizerische Spezialfirma bietet tüchtigen

## Ingenieuren, Technikern oder Architekten

Gelegenheit, sich mit 40,000 Fr. zu beteiligen und mit diesem Kapital eigenen, schweizerischen oder ausländischen **Fabrikationskreis** auszubauen und selbständig zu leiten. — Offerten erbeten unter Chiffre Z. K. 3275 an **Rudolf Mosse, A.-G., Zürich.**

# KESSELSCHMIEDE RICHTERSWIL

## DRUCKROHRE

Blecharbeiten, Behälter, Gasometer, Tanks, Silos

# Centralheizungen

Ventilations-, Entnebelungs-, Trocken-, Warmwasserbereitungs-Anlagen / Pat. Centralapparate für Heizung, Beheizung, Ventilation und Kühlung für die Textilindustrie



**J. RUCKSTUHL  
BASEL**

Aktiengesellschaft, Fabrik für Centralheizungen

## Kunststeinwerke

Verkaufe die Patentrechte eines neuen, begutachteten

**Spültisches m. Gummibelag** von oben eingesetztem, auswechselbarem Becken, eventuell auch beheizbar.

Kunststeinwerke in Heiningen bei Göppingen, Württemberg.

**Zu kaufen gesucht:**

## Lichtpausapparat

(Copierrahmen) ca. 60/80 cm mindestens. — Offerten mit Preisangaben unter Chiffre Z. E. 3251 befördert

Rudolf Mosse, A.-G., Zürich.

**PATENTE**  
ERWIRKT **H. KIRCHHOFER**  
ZÜRICH LOEWENSTR. 51

**Hotel Habis-Royal**  
ZÜRICH BAHNHOFPLATZ

**Restaurant  
Sitzungszimmer**

## Akkordarbeiten.

Die Erstellung von

### zwei Sperren und entsprechenden Leitwerken

in der Grossen Schlieren, Alpnach, sind in Akkord zu vergeben.

Es handelt sich in der Hauptsache um folgende Arbeiten:

**Fundamentaushub . . . ca. 1200 m<sup>3</sup>**  
**Betonmauerwerk . . . ca. 2600 m<sup>3</sup>**  
**Materialanschüttungen ca. 3000 m<sup>3</sup>**

Pläne, Bauvorschriften und Vertragsentwurf liegen bei unterzeichneter Amtsstelle zur Einsicht der Interessenten auf, wo auch die Eingabeformulare bezogen werden können.

Offerten sind bis **13. Dezember nächsthin**, verschlossen und mit der Aufschrift „Grossschlierenverbauung“ versehen, dem **Präsidenten der Wehrgenossenschaft, Herrn Gemeinderat von Wyl, Grüth, Kägiswyl**, zuzustellen.

Sarnen, den 29. November 1932.

Kantonsingenieur Obwalden.

## Kantonsingenieur-Stelle.

Auf **1. Mai 1933** ist die Stelle des **Kantonsingenieurs von Obwalden** neu zu besetzen.

Anmeldungen hiefür sind bis **längstens den 31. Dezember 1932 dem Landammannamt Obwalden in Sarnen** einzureichen.

Der Anmeldende hat mit der Anmeldung seine Studienzeugnisse und die Zeugnisse aus der Praxis vorzulegen und seine Gehaltsansprüche zu melden.

Die Wahl erfolgt durch die Landsgemeinde am **30. April 1933** auf eine Dauer von vier Jahren.

Wählbar ist nur, wer sich über bezügliche Fachstudien als Bauingenieur an einer technischen Hochschule und über eine erfolgreiche Praxis in Wasser- und Strassenbau ausweisen kann.

Sarnen, 23. November 1932.

Im Namen  
des Regierungsrates von Obwalden:  
Die *Standeskanzlei*.

Tüchtiger

## Bautechniker

25 Jahre, flotter Darsteller, Projektierung, Konstr. und Werkpl., Bauführung etc., guter Statiker, sucht zu baldigem Eintritt **Stelle** auf Architektur-Bureau oder in Bau-Unternehmung. — Offerten erbeten unt. Chiffre Z. P. 3280 an **Rudolf Mosse, A.-G., Basel I.**

**Stetes Inserieren bringt Erfolg**

## Entwürfe

liefert jüngerer, künstlerisch befähigter, dipl. Architekt mit I. Wettbewerbsfolgen. Offerten unter Chiffre Z. H. 3235 befördert

Rudolf Mosse, A.-G., Zürich.

**Klöckner-Bauprofile**  
(dünnwandige parallelflanschtige  
Breitflanschträger)

Fordern Sie unsern Prospekt an

**Klöckner-Werke A.-G.**  
Georgs-Marien-Hütte Osnabrück

## Ober-Werkmeister für Kesselschmiede u. Apparatebau gesucht.

Reflektanten, nur erste Kräfte, energisch, die sich als erfahrene Organisatoren und Kalkulatoren ausweisen können, belieben ihre Offerte mit Lebenslauf, Referenzen, Gehaltsansprüchen, Angaben über Eintrittsmöglichkeit zu richten an die

**Direktion der BUSS A.-G., Basel 2.**

## WETTBEWERB.

Die Primarschulpflege Hönegg eröffnet einen

Wettbewerb

zur Erlangung von Plänen für eine Schulhausanlage für die Sekundarschule und die 7. und 8. Klasse mit Turnhalle, Turnplatz und Spielwiese in Hönegg.

Zur Teilnahme berechtigt sind die in der Stadt Zürich oder in den Gemeinden Affoltern-Zürich, Albisrieden, Hönegg, Oerlikon, Schwamendingen, Seebach und Witikon seit 1. Januar 1932 niedergelassenen Schweizer-Architekten.

Für die Prämierung und den Ankauf von Entwürfen steht die Summe von Fr. 12,000.— zur Verfügung.

**Eingabetermin: 28. Februar 1933.**

Programme und Unterlagen können gegen Hinterlegung von Fr. 10.— auf der Gemeinderatskanzlei Hönegg bezogen werden (Büreaustunden 8 bis 12 und 14 bis 18 Uhr, Samstag 8 bis 12 Uhr).

Hönegg, den 1. Dezember 1932.

Die Primarschulpflege Hönegg.



**Die Betonstrasse** bringt dem Baumeister neuen Verdienst, da wir die Ausführung stets den ortsansässigen Firmen überlassen.

