

Objektyp: **Advertising**

Zeitschrift: **Schweizerische Bauzeitung**

Band (Jahr): **99/100 (1932)**

Heft 20

PDF erstellt am: **25.09.2024**

### **Nutzungsbedingungen**

Die ETH-Bibliothek ist Anbieterin der digitalisierten Zeitschriften. Sie besitzt keine Urheberrechte an den Inhalten der Zeitschriften. Die Rechte liegen in der Regel bei den Herausgebern. Die auf der Plattform e-periodica veröffentlichten Dokumente stehen für nicht-kommerzielle Zwecke in Lehre und Forschung sowie für die private Nutzung frei zur Verfügung. Einzelne Dateien oder Ausdrucke aus diesem Angebot können zusammen mit diesen Nutzungsbedingungen und den korrekten Herkunftsbezeichnungen weitergegeben werden. Das Veröffentlichen von Bildern in Print- und Online-Publikationen ist nur mit vorheriger Genehmigung der Rechteinhaber erlaubt. Die systematische Speicherung von Teilen des elektronischen Angebots auf anderen Servern bedarf ebenfalls des schriftlichen Einverständnisses der Rechteinhaber.

### **Haftungsausschluss**

Alle Angaben erfolgen ohne Gewähr für Vollständigkeit oder Richtigkeit. Es wird keine Haftung übernommen für Schäden durch die Verwendung von Informationen aus diesem Online-Angebot oder durch das Fehlen von Informationen. Dies gilt auch für Inhalte Dritter, die über dieses Angebot zugänglich sind.

# SCHWEIZERISCHE BAUZEITUNG

WOCHENSCHRIFT FÜR ARCHITEKTUR / INGENIEURWESEN / MASCHINENTECHNIK  
 REVUE POLYTECHNIQUE SUISSE

ORGAN DES SCHWEIZERISCHEN INGENIEUR- UND ARCHITEKTEN-VEREINS  
 UND DER GESELLSCHAFT EHEMAL. STUDIERENDER DER EIDG. TECHN. HOCHSCHULE  
 GEGRÜNDET 1883 VON ING. A. WALDNER / HERAUSGEGEBEN VON ING. C. JEGHER

Vereins-Mitglieder, beim Verlag: Schweiz 32 Fr.,  
 Ausland 40 Fr. jährl.; Nicht-Mitglieder: Schweiz  
 40 Fr.; Ausland 50 Fr., postamtlich abonniert  
 40 Fr. zuzüglich Gebühren. / Einzel-Nr. 1 Fr.

VERLAG CARL JEGHER, ZÜRICH  
 Dianastrasse 5 / Postdeck VIII 6110  
 Telefon: 34.507 ■ In Kommission  
 bei Rascher & Cie., Zürich u. Leipzig

Inserate durch die A.-G. der Unternehmungen  
 RUDOLF MOSSE, Zürich, Basel, Bern / Die  
 viergespaltene Colonelzeile 50 Cts., Titelseite  
 80 Cts., ausl. Anzeigen 60 Cts., Titelseite 1 Fr.

PRC  
 PRA



## JALOUSIELADEN

mit Eckfriesverbindung

System Wilh. Baumann

### BESCHLÄGE

in bester Ausführung  
 fertig am Bau angeschlagen

*Wilh. Baumann Rolladenfabrik Horgen*

## LUXFER

Verlangen Sie Prospekte

**ROB. LOOSER & CIE., ZÜRICH**

**Beton-Gitterfenster für Fabriken  
 sind billiger als schmiedeiserne**

Telephon: 37.295

# OTIS-AUFZÜGE

Mit Microsteuerung — Unbegrenzte Hubhöhen — Höchste Geschwindigkeiten

Telephon: 32.168

**OTIS-AUFZUGSWERKE, FABRIK ZÜRICH** Birmensdorferstrasse 273

## ZÜRICH

Dreikönigstr. 53  
 Telefon 38.192

## BERN

Werdtweg 5  
 Tel.: Christ. 19.70

## Tiefbohr- u. Baugesellschaft A.-G.

Sondierungen - Tiefbohrungen - Grundwasserfassungen mit Filterbrunnen  
 Pumpwerke - Automatische Heberleitungen - Seeleitungen - Taucher-  
 arbeiten - Bohr-Pressbetonpfähle - Grundwasserabsenkung für Foundationen

Klärung u. Reinigung von Wasser u. Abwasser

SPEZIALITÄT: Schnellfilter System Peter

PROJEKTE

Ueber 250 Anlagen ausgeführt

AUSFÜHRUNGEN

# Schlacken und Lösche für Auffüllungen,

Betonierungen, Plattenfabrikation, Sportplatz-Anlagen etc.

Übernahme von Schrägbodenauffüllungen

## M. AMANN, ZÜRICH

Röschibachstrasse 2

Telephon 63.034

# CRON-TIEFBAU

INGENIEUR S. I. A.

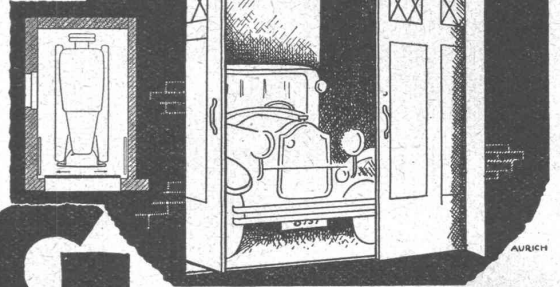
## BASEL BINNINGEN

# II

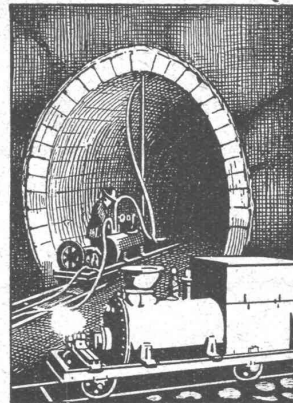
BRUNNENBAU  
WASSER-VERSORGUNG  
GRUNDWASSER-ABSENKUNG  
SONDIERUNG

# GEMA-TOR

FÜR GARAGEN, WERKSTÄTTEN, MAGAZINE  
BILLIG • BEQUEM RAUMSPAREND



# G EILINGER & CO WINTERTHUR



Zement-Injektions-Maschinen für Tunnel- und Stollenbau  
Kesselschmiede Richterswil



# Isoplast

die elastische, lederartige, zähe Asphalt-Isolier-Gewebeplatte zur Abdichtung von:

Terrassen, Flachdächern, Fundamenten etc. etc.

la Referenzen — Fachberatung gratis

## FRICK-GLASS, Altstetten-Zürich

Spezialunternehmungen für Flachbedachungen und Bausolierungen

**Cuénod**

AUTOMATISCHE OELFEUERUNGEN  
FÜR ALLE ZWECKE

**OLEO**

OLEO-BRENNER  
VOLLAUTOMATISCH  
GERÄUSCHLOS, SICHER  
WIRTSCHAFTLICH

**OLEO**

CUÉNOD-WERKE A.-G., Châtelaine - GENÈVE  
A. CUENOD, Ing., Soleil-Levant, Béthusy, LAUSANNE  
BUREAU ZÜRICH, Löwenstrasse 3, ZÜRICH  
BUREAU BERN, Monbijoustrasse 21, BERN  
BUREAU BASEL, Margarethenstrasse 72, BASEL

Die Cuénod- und Oleo-Brenner werden durch jede gute Zentralheizungsfirma installiert

12 JAHRE ERFAHRUNG — MEHRERE TAUSEND BRENNER IM BETRIEB



**Schweiz. Sprengstoff A.G. Cheddite & Dynamit**

Fabriken in Liestal und Isleten (Kt. Uri) Bureau in Liestal Telephon 182  
Telegr.-Adr.: Cheddite Liestal

liefert die bewährten

**Sicherheits Sprengstoffe:** { **Gelatine Telsit, Spezial Gelatine Telsit,  
Cheddite und Gelatine Cheddite, sowie  
ungefrierbare Dynamite und Sprengelatine**

Prima Sprengkapseln in Kupfer und Aluminium, Zündschnüre und-Zubehör

Generalvertreter für die französische Schweiz: **Petitpierre Fils & Cie., Neuchâtel**

## A. Schmid's Erben, Zürich

Asphalt - Geschäft Gegründet 1865 Telefon 32.108

Ausführung aller vorkommenden

### Gussasphaltarbeiten für Hoch- und Tiefbau

Ersteller der **Fundament-Isolierungen** gegen Grundwasser bei den Neubauten:

Bankgebäude Leu & Co., A.-O., Zürich im Jahre 1914  
Schweiz. Nationalbank Zürich im Jahre 1920 : Eidgen.  
Grossflugzeughalle Dübendorf im Jahre 1922 : Heizraum  
der Zentralwerkstätte Seefeld der Zürcher Strassenbahn  
im Jahre 1923 : Neubau Schweizer.Volksbank im Jahr 1923  
Basler Handelsbank; Umbau Börse Zürich 1931.



Widmann

# Unsicherheit

darf Sie nie plagen. Verlassen Sie sich daher nur auf geprüfte Stammdecken. Ein Meter Stamm-Blachenstoff besitzt die enorme Kraft, eine Reissprobe von 6400 kg auszuhalten. Unsere interessante reichillustrierte Broschüre B erzählt noch von vielen Proben. Schreiben Sie bitte an

**STAMM & CO EGLISAU**  
WAGENDECKEN & WACHSTUCHFABRIK · TEL. 2

## Vibriertes Beton

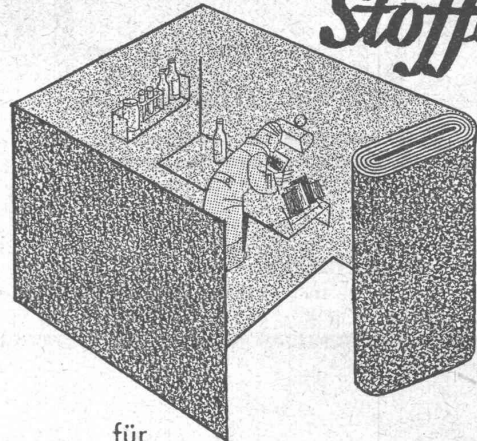
m. d. patentierten Vibrostamper „Vioropil“ verdichteter Beton.  
**Hochgradige Dichtigkeit und Undurchlässigkeit.**  
Grösste Druck- u. Verschleissfestigkeit. Verwendet f.

**BETONSTRASSEN**  
FABRIKFUSSBÖDEN - BAHNSTEIGE  
KANALVERKLEIDUNGEN - STAUWEHREN

**R. MAY** Dipl. Ingenieur - S. I. A.  
66, Avenue de France **LAUSANNE**  
TIEFBAUUNTERNEHMUNG - INGENIEURBUREAU  
Konzessionär des „VIBROPIL“ für die Schweiz.

Tel : 27.238

## Dunkelkammer- Stoffe

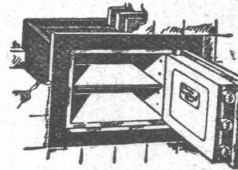


für  
Projektionsräume und Dunkelkammern. Hier wird Qualität zum absoluten Erfordernis.

### SCHNORR

Usterstrasse 5 · Zürich · Telefon 34.610

## UNION-Einmauerkassen



**Briefkasten**  
**Eiserne Türen u. Zargen**  
**Kassenschränke**  
**Stahlmöbel**  
**Stahlpulte etc.**

### Union-Kassenfabrik A.-G., Zürich

Gessnerallee 36 - Verlangen Sie Prospekt Nr. 80 - Telefon 51.758  
Ingenieur-Besuch kostenlos



## Schweiz. Lichtpausanstalten A.-G., Zürich

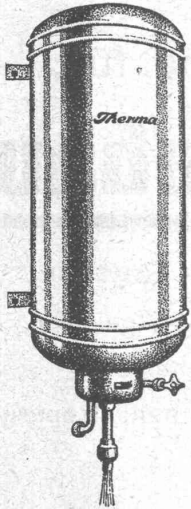
vormals Hatt & Cie. - Zähringerstrasse 55 (beim Central)

**Vervielfältigungen jeder Art**  
Reichhaltiges Lager in allen technischen Papieren

**Erstellen Sie keinen Neubau**

*ohne elektrische*

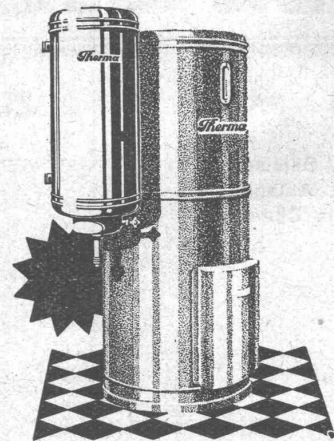
# Therma-Boiler



**Lieferbar in jeder Art und Grösse**

für

*Küche, Bad, Toilette, Arbeitsraum, kompl. Warmwasser-Versorgungen etc.*



Verlangen Sie Prospekte und Referenzen

## Therma

A.-G. Schwanden-Gl.

## Montblanc Schiebefenster

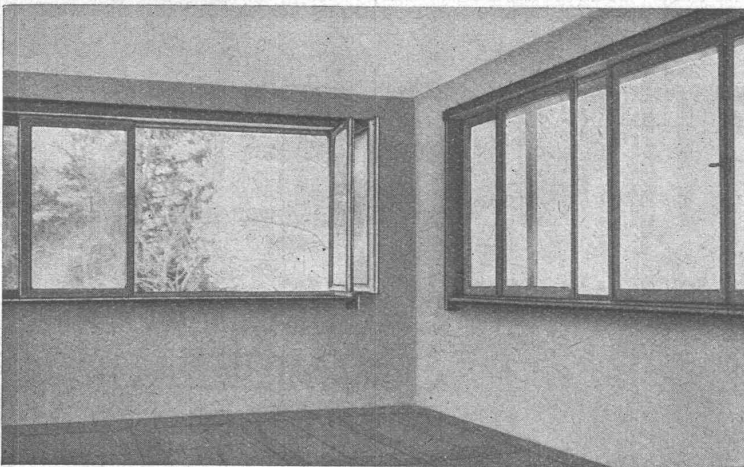
Vertikal  
Horizontal

PATENTE

**Chr. BAREISS Söhne  
Fensterfabrik**

**ZÜRICH-ALTSTETTEN**

Gegründet 1910



**Schweizer  
Unternehmen**

## OSCAR VILLIGER

CHEMISCHE FABRIK „HEMATECT“

**ST. LOUIS (Mt. Rhin) und Filiale BASEL, Rheinschanze 2**

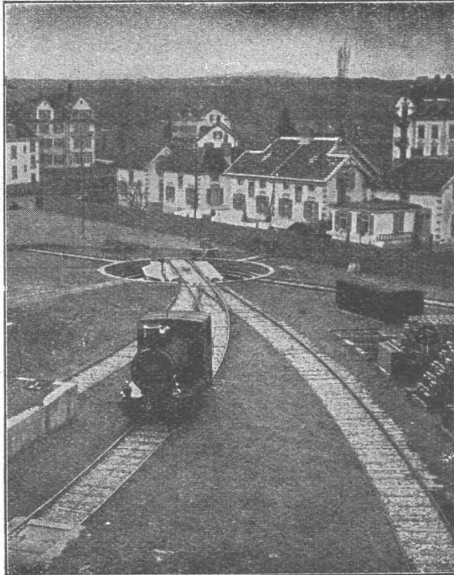
„Hematect“ gesetzlich und international geschützt, die idealste Dachhaut, die idealste Isolierung und der wirksamste Schutzanstrich, widersteht allen Angriffen durch Hitze, Kälte, Russ, Rost, Säuren, Gase, Laugen etc.

**„Hematect“ läßt sich kalt verarbeiten u. ist nicht entflammbar**

# Walo Bertschinger

ZÜRICH, Stampfenbachstrasse 12/14

Geleise-  
Anlage  
im Chantier



der Firma  
Adolf Saurer  
A.-G.  
Arbon

Spezialfirma für:

## Geleisebau

Ständiges grosses Lager in  
Normalbahn- und Fabrikgeleisen,  
Weichen und Drehscheiben,  
Geleiseneubau, Unterhalt, Repara-  
turen.

Geleisebau-Werkstatt.

**Abnormale Geleise-Anlagen**

# HETTINGER

BAULINOLEUM  
GUMMIBELÄGE  
KORKPARKETT  
TEPPICHE  
LINCRUSTA

S. Baukatalog S. 416

**BASEL** STEINENBERG 19

**ZÜRICH** TALACKER 24

# Osram-Linestra

OSRAM-LINESTRA (Wolfram-Röhren) sind luftleere Glühlampen in einer weiss lackierten Röhrenform. Sie werden als Standard-Ausführung in Längen von 50 oder 100 cm geliefert. Einzeln wirken sie wie leuchtende Stäbe, aneinandergereiht wie vollkommen fortlaufende Lichtbänder mit durchaus gleichmässig hellem, jedoch fast blendungsfreiem Licht ohne Schattenstellen.

OSRAM-LINESTRA eignen sich ferner für den Bau von Beleuchtungskörpern, durch deren einfache Formen besonders schöne Wirkungen erzielt werden.

OSRAM-LINESTRA lassen sich zu beliebigen Figuren biegen, hierdurch wird die Gestaltung von Buchstaben, Leuchtornementen, von komplizierter geformten Fassaden- oder Konturen-Beleuchtungen, Schaufenster-Ausstattungen, Verkaufstisch-Beleuchtungen usw. ermöglicht.

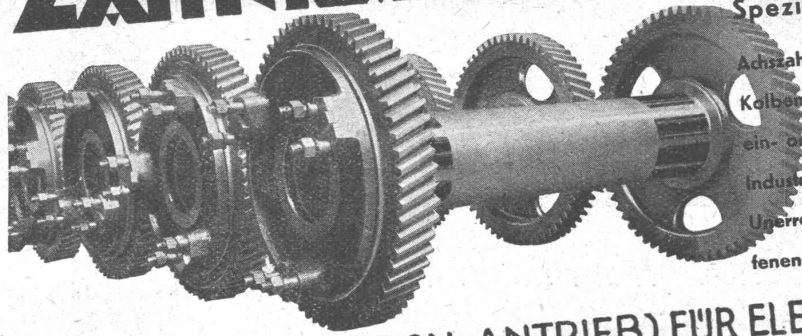
OSRAM-LINESTRA werden sowohl bei Gleichstrom als auch bei Wechselstrom unmittelbar an das Netz angeschlossen, ohne Zwischenschaltung irgendwelcher Apparaturen.

## OSRAM



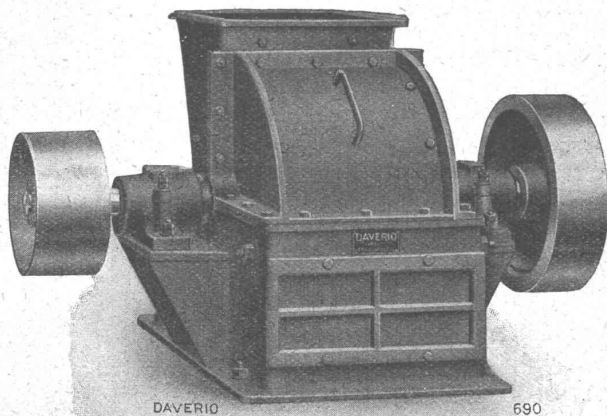
AT. CANNEN

# ZAHNRÄDERFABRIK



Spezialität: Zähräder für elektr. Bahnen  
 Achszahradgetriebe mit gehärteten und geschliffenen  
 Kolbenzähnen, Stirn- od. Schraubenverzahnung. Federnde  
 ein- oder zweiteilige Achszahnräder. Getriebe für alle  
 Industrien • Flankenschliff nach System „Minerva“  
 Unerreichte Präzision, Feinheit und Härte der geschlif-  
 fenen Fläche • Zähräder für alle Industrien.

HOHLWELLEN (SECHERON-ANTRIEB) FÜR ELEKTRISCHE LOKOMOTIVEN  
**SAUTER, BACHMANN & CIE.**  
**NETSTAL**  
 TELEPHON: 4.44



DAVERIO

690

Für die

## ZERKLEINERUNG

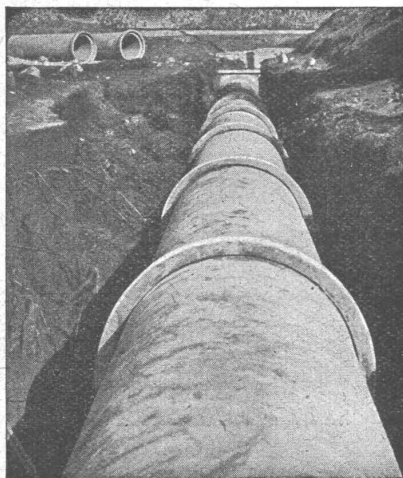
von

**Kalkstein  
 Mergel  
 Kreide  
 Gips etc.**

eignet sich vorzüglich unsere

## HAMMERMÜHLE

**Daverio & Cie. Zürich**  
 A.-G.



## Vianini-Röhren

⊕ Patent (Armierter Betonröhren mit Muffen) Patent ⊕

**für Druckleitungen, Bewässerungsanlagen,  
 Kanalisationen, Dächer, Durchlässe etc.**

Lieferanten:

Internationale Siewwartbalken-Gesellschaft  
 Luzern

Desmeules Frères  
 Fabrique de Produits en Ciment Granges-Marnand

Kostenlose Beratung und Offerten durch:

Dipl. Ing. K. GANZ, Ing.-Bureau für Tiefbau, MEILEN, Telephon 128

Alleinvertreter für die deutsche Schweiz.