

Objektyp: **Advertising**

Zeitschrift: **Schweizerische Bauzeitung**

Band (Jahr): **99/100 (1932)**

Heft 19

PDF erstellt am: **23.09.2024**

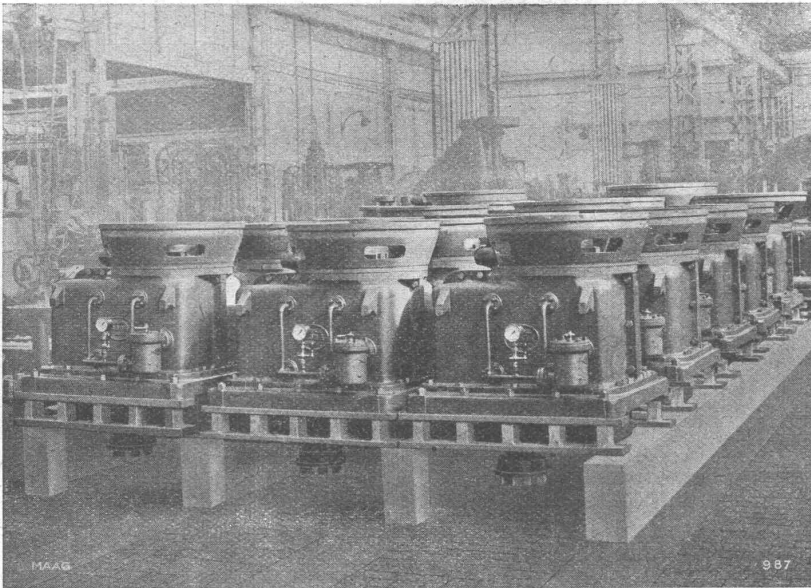
Nutzungsbedingungen

Die ETH-Bibliothek ist Anbieterin der digitalisierten Zeitschriften. Sie besitzt keine Urheberrechte an den Inhalten der Zeitschriften. Die Rechte liegen in der Regel bei den Herausgebern. Die auf der Plattform e-periodica veröffentlichten Dokumente stehen für nicht-kommerzielle Zwecke in Lehre und Forschung sowie für die private Nutzung frei zur Verfügung. Einzelne Dateien oder Ausdrucke aus diesem Angebot können zusammen mit diesen Nutzungsbedingungen und den korrekten Herkunftsbezeichnungen weitergegeben werden. Das Veröffentlichen von Bildern in Print- und Online-Publikationen ist nur mit vorheriger Genehmigung der Rechteinhaber erlaubt. Die systematische Speicherung von Teilen des elektronischen Angebots auf anderen Servern bedarf ebenfalls des schriftlichen Einverständnisses der Rechteinhaber.

Haftungsausschluss

Alle Angaben erfolgen ohne Gewähr für Vollständigkeit oder Richtigkeit. Es wird keine Haftung übernommen für Schäden durch die Verwendung von Informationen aus diesem Online-Angebot oder durch das Fehlen von Informationen. Dies gilt auch für Inhalte Dritter, die über dieses Angebot zugänglich sind.

MAAG ZAHNRÄDER



28 Maag-Reduktionsgetriebe zusammengebaut mit vertikalem Drehstrommotor und gekuppelt mit Escher Wyss Zentrifugalpumpe, bestimmt nach Aegypten.
7 Getriebe Type G-50 v, 365 PS, n = 1483/251; 21 Getriebe Type G-28 v, 66-185 PS, n = 1478/354-602.

Stirn- und Schraubenträder
Verzahnung gehärtet und geschliffen, grösste Genauigkeit wird auf Maag-Schleifmaschine erreicht
Schneckenräder, Kegelnräder
Zahnstangen, Innenverzahnungen
Federndes Protex-Bahngetriebe
Schaltgetriebe, Turbogetriebe

Getriebe für alle Industrien

Getriebe-Wirkungsgrade bis 99,2 %

Zahnradpumpen

bis 2700 l/min und 50 kg/cm²

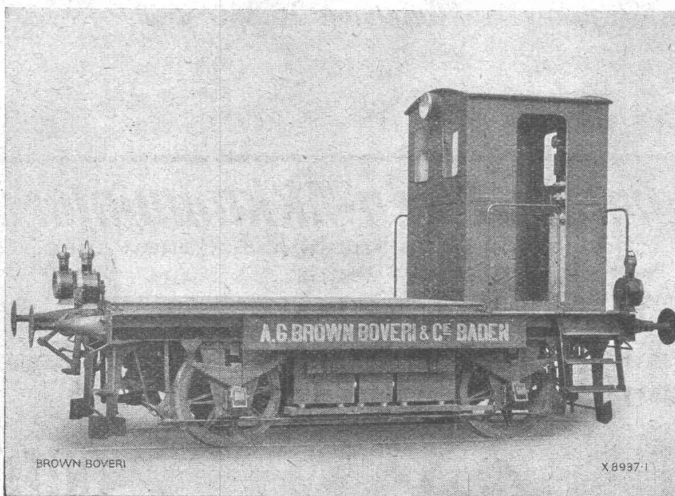
Grosshärterei

für Stücke bis 4000 kg

MAAG-ZAHNRÄDER AKTIENGESELLSCHAFT, ZÜRICH

A. G. BROWN, BOVERI & CIE., BADEN

Technische Bureaux: Baden, Basel, Bern, Lausanne



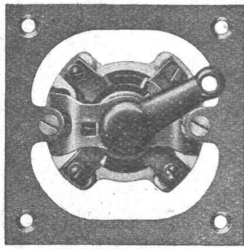
Traktoren und Rangierlokomotiven

für alle Leistungen, für Fahrleitungsbetrieb, Akkumulatorenbetrieb und mit benzin- oder dieselektrischem Antrieb.

Verlangen Sie Offerte.

ADOLF FELLER, AG., HORGEN


FABRIK ELEKTRISCHER APPARATE

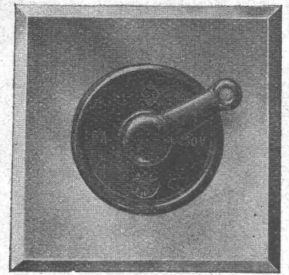


No. 7550/58 „Pm“

Zugschalter für Unterputzmontage,

mit **Einsatz-Frontplatte** und mit **glasiertem Steatitsockel**, für **vorderseitigen Anschluss**,
6 Amp., 250 Volt

mit dem  Qualitätszeichen versehen!



No. 7550/53 „Pml“

SANITÄRE INSTALLATIONEN



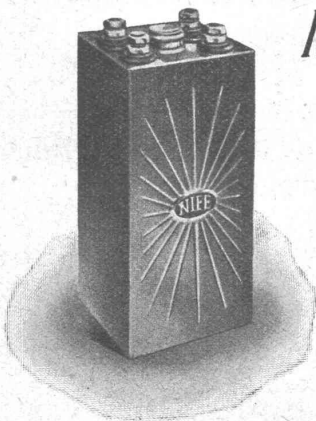
W. GOLDENBOHM



ZÜRICH

Dufourstrasse 47

Telephon 20.860 und 24.775



Nickel-Cadmium-Eisen-Akkumulatoren

für elektrische Uhren, Signalanlagen, Schaltanlagen,
Notbeleuchtung

Zugbeleuchtung
Elektrokarren, Schlepper, Triebwagen
Akkumulatoren-Lokomotiven

Der NIFE Akkumulator, System Jungner, ist der älteste
alkalische Akkumulator und der erste Akkumulator mit
Cadmium in den negativen Elektroden

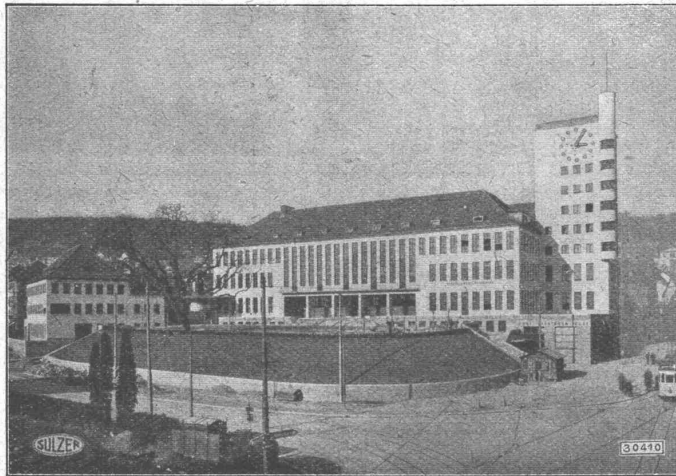


GENERALVERTRETUNG:

FRANZ HERKENRATH, A.-G., ZÜRICH 6

Sulzer

Kirchgemeindehaus
Wipkingen,
Pumpen-Warmwasser-
heizung, Dampf- und
Warmwasserversorgung,
Ventilationsanlagen,



ausgeführt durch:
Gebrüder Sulzer,
Aktiengesellschaft,
Winterthur,
Filiale Zürich,
Hobelgasse 9.

Heizungen - Lüftungen - Warmwasserversorgungen

GEBRÜDER SULZER, Aktiengesellschaft, WINTERTHUR



Klubhütte Weisshorn
DUROTECT-Bedachung
Arch.: F. Maron, Arosa

Für
Bedachungen
und
Abdichtungen
die bewährte, teerfreie
Qualitäts-Dauerdachpappe

DUROTECT
(Schweizer-Fabrikat)

MEYNADIER
MEYNADIER & CIE AG ZÜRICH

„Handelshof“, Uraniastr. 35. Tel. 58.620
Fabrik in Altstetten bei Zürich.

Dichtungs-Materialien für jeden Zweck

la Referenzen. Prospekte,
Muster und fachmännische
Beratung unverbindlich.

Vom Arbeitsmarkt der technischen Berufe. (Mitgeteilt von der S. T. S.) Die Zahl der am 30. September 1932 bei der S. T. S. gemeldeten offenen Stellen beträgt in der Bauindustrie 24, in der Maschinenindustrie 66, total 90 Stellen. Demgegenüber sind im ganzen 825 Stellessuchende eingeschrieben oder pro Stelle etwas mehr als neun Stellessuchende. Hiervon haben sich als stellenlos oder in gekündeter Stelle gemeldet: in der Bauabteilung auf

24 Stellen 293 Stellenlose oder pro Stelle etwas mehr als 16 und in der Maschinenabteilung auf 66 Stellen 355 Stellenlose oder etwas mehr als 5. Es ist dabei zu bemerken, dass in Wirklichkeit die Zahl der Stellenlosen jedenfalls bedeutend grösser ist, da sich viele bei der S. T. S. gegenwärtig bis auf weiteres nicht mehr anmelden in Hinsicht auf die kleine Zahl offener Stellen.
Mathis baut in der Schweiz. Die Mathis S. A. Strasbourg

Gysel u.Co
Asphaltfabrik Käpfnach-Horgen
 Tel. 924.503
 MOSSE

ERWIN MAIER, BERATENDER INGENIEUR **SCHAFFHAUSEN**
 Dipl. Ing. E.T. H., Mitglied S. I. A. u. A. S. I. C. Steigstrasse 51 - Telephon 16.56
INGENIEUR-BUREAU
 Beratung, Projekte, Bauleitungen und Gutachten für Hoch- und Tiefbauten aller Art
SPEZIALITÄT: EISENBETONBAU

Hotel Habis-Roya
 ZÜRICH BAHNHOFPLATZ
Restaurant
Sitzungszimmer

VERZINKUNG IM VOLLBAD
32'000 kg. erstklass. Hütten- verzinkt sind das ganze Jahr in flüssigem Zustande um Sie prompt und vorteilhaft bedienen zu können.

Bei Wind und Wetter
 bewährt sich die Vollbadverzinkung als der dauerhafteste Rostschutz. Unsere Verzinkung genießt in Fachkreisen vorzüglichen Ruf und beste Beurteilung.

VERWO A.-G., Wolfhausen (Kanton Zürich)
 Abt. Verzinkerei Tel. Nr. 46

BOILER BEHÄLTER ROHRLEITUNGEN BLECHKONSTRUKTIONEN

Hch. Bertrams A-G
 VOGESENSTRASSE 101 Basel 13 TEL. SAFR. 46.00

TECHNISCHE PHOTOGRAPHIE
 SPEZIALITÄT:
ARCHITEKTUR-AUFNAHMEN
 ZEICHNUNGEN UND PLÄNE KONSTRUKTIONEN, MASCHINEN, KATALOG-AUFNAHMEN
H. WOLF-BENDER'S ERBEN
 ZÜRICH KAPPELERSASSE 16

Keim sche
MINERALFARBEN
 wetterfest und lichteicht; seit 50 Jahren anerkannt bestes Material für farbige Fassaden. Man hüte sich vor Nachahmungen
CHR. SCHMIDT SÖHNE
 Zürich 5 Hafnerstrasse 47

Verzinkerei Pratteln
 vorm. H. Keller & Co. (Baselland) Tel. 36 u. 230 **A/G**
Grösstes Werk dieser Art in der Schweiz
 Die wichtigsten Eisenkonstruktionen für die Elektrifikation der Schweizer Bundesbahnen und Privatbahnen, die Masten der Uebertragungsleitungen und Freiluftstationen unserer Grosskraftwerke, sowie Radiotürme, Röhren aller Kaliber, Blech-, Kleineisen- und Gusswaren für alle Branchen, werden heute vorzugsweise gegen Rostangriff **heiss verzinkt.**
 Maximale Verzinkungslänge 22 Meter.

KESSELSCHMIEDE RICHTERSWIL
DRUCKROHRE Blecharbeiten, Behälter, Gasometer, Tanks, Silos

hat sich dazu entschlossen, die für die Schweiz bestimmten Wagen in der Schweiz bauen zu lassen. Die für die laufende Fabrikation vorgesehenen Modelle werden in Gemeinschaft mit den ORION-Werken in Zürich montiert. Dabei ist zu betonen, dass die Wagen nicht weniger als 55 % Schweizer Material und Arbeit darstellen. Schon oft ist darauf hingewiesen worden, dass Wagen, die in einem anderen Land vollauf genügen mögen, die Ansprüche,

die unsere besonderen Verhältnisse stellen, nur bis zu einem gewissen Grade erfüllen können. Man darf als sicher annehmen, dass bei der Fabrikation in Zürich auf diese besonderen Ansprüche Rücksicht genommen wird, wir also einen für die Schweiz gebauten Wagen bekommen. Auch vom Standpunkt der schweizerischen Volkswirtschaft aus kann der Entschluss der Mathis S. A. nur begrüsst werden.

Cement Gun Arbeiten

ZEMENT-INJEKTIONEN
durch die Spezialfirma

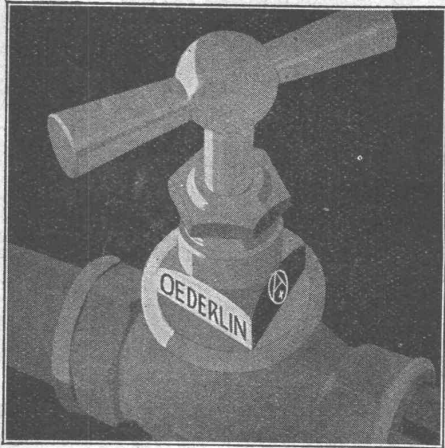


ING. MAX GREUTER & CIE.

Telephon 29.028

ZÜRICH

Bellerivestr. 59



GLASDACH

KITTLOS MIT
BLEIBANDEN

Ausführung auf Holz, Eisen und Beton
Umdecken gekitteter Glasdächer

JAKOB SCHERRER

ZÜRICH 2

ALLMENDSTR. 5/7 TEL. 57980

Für **Neu- und Umbau**
Spezial-Patent-Täfer „Tasch“

billig, hygienisch, angenehm zergliedert oder vollständig glatt in Normal- oder Sperrholz. Näheres im Baukatalog oder durch:

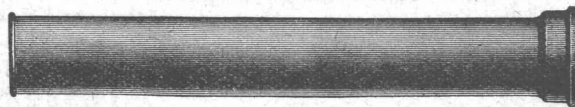
P. Schlegel, Baugeschäft, Flums - Tel.: 42

Braun & Co., A.-G., Gossau (St. G.) - Tel.: 93

PATENTE
ERWIRKT **H. KIRCHHOFER**
ZÜRICH LOEWENSTR. 31

Gußeiserne Muffen- u. Flanschenröhren sowie Formstücke

Schweizer
Normalien
Lager
in Winterthur



für
normalen
und höhern
Betriebsdruck

KÄGI & CO., WINTERTHUR

Telephon: 24.15

Stetes Inserieren bringt Erfolg

metallbau ag zürich
stahlfenster
albisrieden
telef. 39 909

S. T. S.

**Schweizer. Technische Stellenvermittlung
Service Technique Suisse de placement
Servizio Tecnico Svizzero di collocamento
Swiss Technical Service of employment**

ZÜRICH, Tiefenhöfe 11 — Telefon: 35.426 — Telegramme: INGENIEUR ZÜRICH.
Für Arbeitgeber kostenlos. Für Stellensuchende Einschreibgebühr 2 Fr. für 3 Monate.
Bewerber wollen Anmeldebogen verlangen. *Auskunft* über offene Stellen und *Weiterleitung* von Offerten erfolgt *nur gegenüber Eingeschriebenen*.

Maschinen-Abteilung.

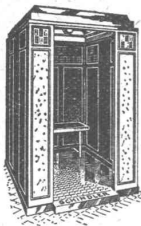
- 411 Maschinen-Konstrukteur, mit Praxis in hydraul. Zylinder- und Innenschleifmaschinen. Deutsche Schweiz.
- 435 Dipl. Maschinen-Ingenieur, mit mehrjähr. erfolgreicher Praxis im Wasserturbinenbau, spez. Hochdruckturbinen. Schweiz.
- 439 Heizungs-Ingenieur, mögl. mit Hochschulbildung, mit Praxis bei ersten Heizungsfirmen. Deutsch u. Französ. Bedingung. Schweiz.
- 451 Maschinen-Ingenieur, erfahrener Mühlebaufachmann, befähigt als Bureauvorsteher. Alter 30/40 Jahre. Deutsch u. Französisch. Dauerstelle. Ausland.

- 455 Ingenieur, z. Leitg. eines Unternehmens d. Kühlanlagenbranche. Langjähr. Erfahrung im Bau u. Vertrieb v. vollautomat Anlagen und Rotationskompressoren für Nahrungsmittelhandel. Schweiz.
- 457 Maschinen-Ingenieur, als Abt.-Chef f. Bau von Kältemaschinen für Klein- u. gewerbl. Anlagen. Sofort. Dauerstelle. Schweiz.
- 461 Radio-Techniker, mögl. mit einigen Jahren Praxis auf diesem Gebiet. Sofort. Event. Dauerstelle. Zürich.

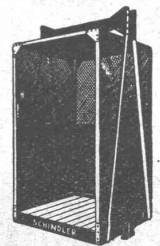
Bau-Abteilung.

- 574 Reise-Vertreter, z. Besuch der Strassenbaubehörden u. Firmen im Kt. Bern u. angrenzenden Gebieten. Kenntnis der Absatzgebiete. Verkaufserfahrung. Fähigkeit zu fachmännischer Beratung d. Kundschaft. Deutsch u. Französ. Alter n. unter 35 J.
- 596 Architekt, erfahren in Durchführung grösserer Bauten, spez. Krankenhaus. Alter 30/35 J. Sofort. Arch.-Bureau Zentralschweiz.
- 602 Strassenmeister, mit abgeschl. technischer Bildung und guten theoretischen u. praktischen Kenntnissen im Bau u. Unterhalt. Eingabetermin 15. Novemb. Baudepartement Deutsche Schweiz.

SCHINDLER-AUFZÜGE



für Personen- und Warenbeförderung
in modernster Ausführung — mit mehreren Geschwindigkeiten — zwangläufigen Türverschlüssen
Grösste Betriebssicherheit und Geräuschlosigkeit



SCHINDLER & C^{IE}, LUZERN

Gegr. 1874

CHRISCHONA - WETTBEWERB.
In Zürich ansäss. Basler Architekt mit vielen Wettbewerbserfolgen, empfiehlt sich seinen Hr. Kollegen in Basel als Mitarbeiter. Offerten unter Chiffre Z. P. 2967 befördert **Rudolf Mosse, A.-G., Zürich.**

BAUFÜHRER

(dipl. Techniker), mit langer Praxis in Hoch- und Tiefbau, im besondern Eisenbeton, Strasse und Vermessung (Strassenprojekte etc.) und guten Kenntnissen in statischen Berechnungen

SUCHT DAUERSTELLUNG, wenn möglich mit Beteiligung. — Offerten unter Chiffre G. 22921 On. an **Publicitas, Olten.**

Junger, tüchtiger

Bautechniker

firm in Entwurf und Detail mit 5 Jahren Praxis sucht Stelle. — Offerten u. Chiffre V. 5878 B. an **Rudolf Mosse, A.-G., Bern.**

Junger, künstl. reifer Architekt m. Wettbewerbs-Erfolgen, wünscht mit ebensolchem

Architekten

bekannt zu werden, zwecks gemeinsamer Ausarbeitung von Wettbewerben. — Anfragen unter Chiffre B. 5882 B. befördert **Rudolf Mosse, A.-G., Zürich.**

Erstellen einer eisernen Brücke

Im Auftrage des Gemeinderates Sennwald bringt die unterzeichnete Bauleitung zum öffentlichen Wettbewerb die

Lieferung und Erstellung einer eisernen Brücke

über den Werdenberger Binnenkanal mit einer Trägerlänge von 27,90 m, einer lichten Breite zwischen den Hauptträgern von 5,00 m und einem Gewicht von ca. 22 t.

Offerten sind unter Beilage von Plänen und der statischen Berechnung, sowie der Gewichtsberechnung **bis spätestens 5. Dezember 1932** an die Bauleitung einzureichen, bei der auch die Baubedingungen erhältlich sind und weitere Auskunft erteilt wird.

Rheinbauleitung Rorschach.

DRUCKEREI

Albert Baur
Lieferung sämtl. Druckarbeiten für d. geschäftlichen u. privaten Bedarf • Billige Berechnung.
WITIKON-ZÜRICH
Benzstr. 165 - Tel. 27.710

ARCHITEKT

Diplom E. T. H., Schweizer, 25 J., mit Bureau- und Bauplatztätigkeit, **sucht Stelle** auf gutes Architektur-Bureau. Angebote erbeten unt. Chiffre Z. L. 2887 an **Rudolf Mosse, A.-G., Zürich.**

ARCHITEKT

30 J., künstl. befähigt, mit erfolgreicher Tätigkeit, **sucht Stellung.** — Zuschriften unter Chiffre Z. G. 2959 an **Rudolf Mosse, A.-G., Zürich.**

GESUCH.

Diplomierter **ARCHITEKT** mit mehrj. eigener Baupraxis **sucht entsprechende Stelle mit Beteiligung** in gutem Architektur-Bureau, Baugeschäft oder anderem Zweig der Baubranche. Ostschweiz bevorzugt. — Gefl. Offerten unter Chiffre Z. L. 2925 an **Rudolf Mosse, A.-G., Zürich.**

Junger

HOCHBAUTECHNIKER

mit 3 Jahren Praxis und 2 1/2 Jahren Studium, sucht als Vorbereitung für den Diplom-Abschluss am Technikum in Winterthur, eine Stelle als **Bauzeichner.** Gehaltsansprüche gering. — Gefl. Offerten u. Chiffre Z. L. 2963 an **Rudolf Mosse, A.-G., Zürich.**

SILIN-MINERALFARBEN

WETTERFESTES UND LICHTECHTES MATERIAL FÜR FARBIGE FASSADEN

Neue Farbkarte, Probestreife etc. durch das Generaldepot f. d. Schweiz

E. KELLER & CO., Johannesgasse 6, ZÜRICH 5

TELEPHON 33.442

Schlacken und Lösche für Auffüllungen,

Betonierungen, Plattenfabrikation, Sportplatz-Anlagen etc.

Übernahme von Schrägbodenauffüllungen

M. AMANN, ZÜRICH

Röschibachstrasse 2

Telephon 63.034

Bulldog

Sicherheitsverbinder

für

Holzkonstruktionen, Lehrgerüste, Hallenbauten, Holzbrücken, Tribünen usw.



gewährleisten die grösste Druckfläche bei geringster Schwächung des Holzquerschnittes.

Millionenfach bewährt!

Prospekte, Preislisten und Muster durch die Generalvertreter

J.G. KIENER & WITTLIN A.-G.
Eisen und Eisenwaren

Schauplatzgasse 23 — **BERN** — Telephon: 29.122

Widmann

Blachen

liefern wir seit über 50 Jahren in unverwüsthlicher Schweizer Qualitätsarbeit. **Beweis:** „Bei einer Belastung von 50 cm Wassersäule bleiben Stamm-Blachen dicht“. Verlangen Sie den reichillustrierten, interessanten Prospekt B und überzeugen Sie sich selbst!

STAMM & CO EGLISAU
WAGENDECKEN & WACHSTUCHFABRIK · TEL. 2

Gebr. Demuth

Telephon 170 **Baden** Telephon 170

Fabrik für

**Moderne Blechbearbeitung
Patent. gepresste Treppen
Bauschlosserei**

**Eisenkonstruktionen
Patentierete Kessel
Benzin- und Oeltanks**

II. Abteilung

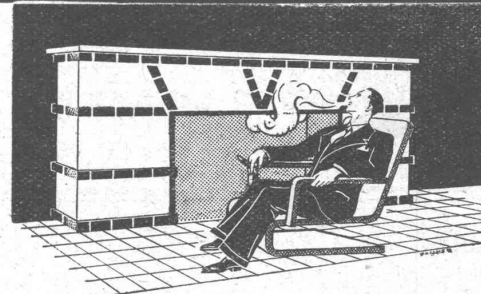
**Sanitäre Einrichtungen
Elektrische Boyler und
Zentralheizungen**



Zu verkaufen:

- 1 elektrische Lichtpausmaschine, 120 cm Arbeitsbreite, so gut wie neu, Fr. 1,200.—;
- 1 elektrische Lichtpausmaschine, 80 cm Arbeitsbreite, gut erhalten, Fr. 750.—;
- 2 Kopierlampen mit Reflektor, gebraucht, beide für ca. 80 × 80 cm Belichtungsfläche, per Stück Fr. 120.—;
- 1 Entwicklungsmaschine, so gut wie neu, Fr. 350.—;
- 2 Lichtpausapparate, neu, 77 × 110 cm Belichtungsfläche, per Stück Fr. 160.—.

ED. AERNI-LEUCH, Lichtpausanstalt, BERN.



Gustav BODMER & CIE.
Holbeinstr. 22 ZÜRICH Telephon 21273

Cheminées / Öfen / Zentralheizungen

Turn- u. Turnspielgeräte

für Schulen, Vereine
Private u. Anstalten.



Schweizerische
Turngeräte Fabrik
Alder, Fierz u. Geb. Eisenhut,
Küsnacht-Zürich

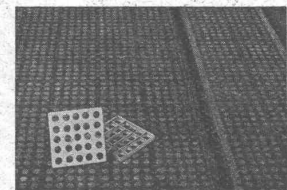


LUDW. von ROLL'sche EISENWERKE · GIESSEREI RONDEZ-DELSBERG

Hartguss- Boden-Platten

zum Verlegen in Beton (Musterschutz 49344)

ergeben einen ausserordentlich widerstandsfähigen Belag für stark befahrene Räume, Durchgänge, Schwellen. Normalgrössen: 180 × 180 und 250 × 250 mm. Guter Schutz für Betonränder.



BAU-U. ISOLIERPLATTEN
Standard HT. C. RINZEN
*Vorzügliches Baumaterial. Chlor- und säurefrei
 Isolierend gegen Kälte, Wärme und Schall.*
BAU-U. ISOLIERPLATTENFABRIK & STAFA



Energie Electricque du Rhin. Kraftwerk Kembs.
 Rechenreinigungsmaschine.

In- und Aus-landspatente **MASCHINENFABRIK** Gegründet 1850
JONNERET FILS AINÉ, GENÈVE
 Beste Lösung aller vorkommenden Aufgaben für Rechenreinigung
 in Hoch- und Niederdruckwerken.
 Kostenlose Beratung und Ausarbeitung von Projekten.



EISEN-KONSTRUKTIONEN
 HOCHBAUTEN · MASTE · BLECHARBEITEN
 PROJEKTE · STATISCHE BERECHNUNGEN
GEILINGER U. CO
WINTERTHUR

GE
 AURICH
 DORTMUND



Gebrüder
HOTZ
Zürich
Elektrische Unternehmungen