

Objektyp: **Advertising**

Zeitschrift: **Schweizerische Bauzeitung**

Band (Jahr): **99/100 (1932)**

Heft 10

PDF erstellt am: **19.09.2024**

Nutzungsbedingungen

Die ETH-Bibliothek ist Anbieterin der digitalisierten Zeitschriften. Sie besitzt keine Urheberrechte an den Inhalten der Zeitschriften. Die Rechte liegen in der Regel bei den Herausgebern. Die auf der Plattform e-periodica veröffentlichten Dokumente stehen für nicht-kommerzielle Zwecke in Lehre und Forschung sowie für die private Nutzung frei zur Verfügung. Einzelne Dateien oder Ausdrucke aus diesem Angebot können zusammen mit diesen Nutzungsbedingungen und den korrekten Herkunftsbezeichnungen weitergegeben werden. Das Veröffentlichen von Bildern in Print- und Online-Publikationen ist nur mit vorheriger Genehmigung der Rechteinhaber erlaubt. Die systematische Speicherung von Teilen des elektronischen Angebots auf anderen Servern bedarf ebenfalls des schriftlichen Einverständnisses der Rechteinhaber.

Haftungsausschluss

Alle Angaben erfolgen ohne Gewähr für Vollständigkeit oder Richtigkeit. Es wird keine Haftung übernommen für Schäden durch die Verwendung von Informationen aus diesem Online-Angebot oder durch das Fehlen von Informationen. Dies gilt auch für Inhalte Dritter, die über dieses Angebot zugänglich sind.

SCHWEIZERISCHE BAUZEITUNG

WOCHENSCHRIFT FÜR ARCHITEKTUR / INGENIEURWESEN / MASCHINENTECHNIK
 REVUE POLYTECHNIQUE SUISSE

ORGAN DES SCHWEIZERISCHEN INGENIEUR- UND ARCHITEKTEN-VEREINS
 UND DER GESELLSCHAFT EHEMAL. STUDIERENDER DER EIDG. TECHN. HOCHSCHULE
 GEGRÜNDET 1883 VON ING. A. WALDNER / HERAUSGEGEBEN VON ING. C. JEGHER

Vereins-Mitglieder, beim Verlag: Schweiz 32 Fr.,
 Ausland 40 Fr. jährl.; Nicht-Mitglieder: Schweiz
 40 Fr.; Ausland 50 Fr., postamtlich abonniert
 40 Fr. zuzüglich Gebühren. / Einzel-Nr. 1 Fr.

VERLAG CARL JEGHER, ZÜRICH
 Dianastrasse 5 / Postdeck VIII 6110
 Telefon: 34.507 ■ In Kommission
 bei Rascher & Cie., Zürich u. Leipzig

Inserate durch die A.-G. der Unternehmungen
 RUDOLF MOSSE, Zürich, Basel, Bern / Die
 vierspaltene Colonelzeile 50 Cts., Titelseite
 80 Cts., ausländ. Anzeigen 60 Cts., Titelseite 1 Fr.

F. Bender.

BAU
BESCHLÄGE

ZÜRICH, OBERDORFSTRASSE 9 Ü. 10 - TEL.: 27.192

LUXFER

Verlangen Sie Prospekte

ROB. LOOSER & CIE., ZÜRICH

Telephon: 37.295

Beton-Gitterfenster für Fabriken
sind billiger als schmiedeliserne

PARIS

PLACE DE LA RÉPUBLIQUE
TELEGR.-ADR.: OTELDERNE, PARIS

RESTAURANT
BAR
BIERSTÜBLI

GROSSTER KOMFORT
Zimmer mit Einzelbett (f. 1 Person) ab ffr. 25.-, mit Bad ffr. 40.-
Zimmer mit Doppelbett (f. 2 Personen) ab ffr. 40.-, mit Bad ffr. 50.-
Zimmer mit 2 Betten ab ffr. 45.-, mit Bad ffr. 55.-

STENOTYPISTINNEN
PRIVATBUREAUX
AUSSTELLUNGSRÄUME

HOTEL MODERNE



Manometer A.-G., Zürich, Armaturen-Fabrik

(vormals Schäffer & Budenberg, Filiale Seebach, ständige Fabrikation seit 1893)

Manometer, Thermometer, Dynamometer
mit und ohne Registrierung, für jeden Zweck, bewährteste Konstruktionen, genau und zuverlässig.
Dampfventile, Hähne aller Art, Wasserstände, Schutzgläser,
Pumpen, Injektoren, Elevatoren, Kondensstöpfe u. s. w.



Aufzüge Lerch

für Briefe, Speisen, Waren
erstellt
Aug. Lerch, Zürich
Oetenbachgasse 5 Tel.: 33.000



SEEWASSERLEITUNGEN

NACH PATENTIERTEM SCHWEISSVERFAHREN

W. STÄUBLI, INGENIEUR, ZÜRICH 3
GRUBENSTRASSE 1-3 TELEPHON 56.633-35

Schlacken und Lösche für Auffüllungen,

Betonierungen, Plattenfabrikation, Sportplatz-Anlagen etc.

Übernahme von Schrägbodenauffüllungen

M. AMANN, ZÜRICH

Röschibachstrasse 2

Telephon 63.034

Grösste Zaunfabrik
der Schweiz
Gegründet 1897
Imprägnierte Holzeinfriedigungen
aller Systeme
J. MÜLLER & CO
Zaunfabrik Löhningen
Bureau in Zürich
Bucheeggstr. 24, Tel. 62.845

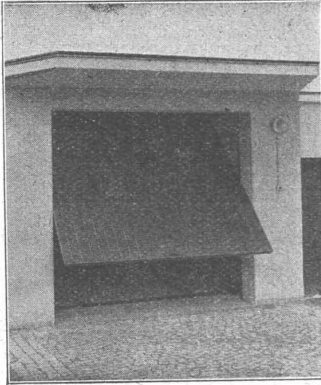
Tödlicher Sturz auf ebener Straße!

Ein älterer Mann stürzte bei einer Geschäftsreise auf stark genäster Strasse; er verletzte sich dabei das Gesicht und brach mehrere Rippen. Kurz darauf starb er an den Folgen einer Lungenentzündung, die im Anschluss an den Unfall auftrat. Wir zahlten die Versicherungssumme von **Fr. 10,000.—**. (Prämie der betr. Unfallpolice Fr. 34.25)

Genossenschaft Hammer

Zürich 3

Binzstrasse 2
Telephon 53.087



Kiptore
Fenster
Türen

In Eisen.

Tore

in allen Ausführungen als Spezialität.

EISENKONSTRUKTIONEN

Eine Unfallversicherung ist für jedermann notwendig

Wenden Sie sich um kostenlose Beratung an die

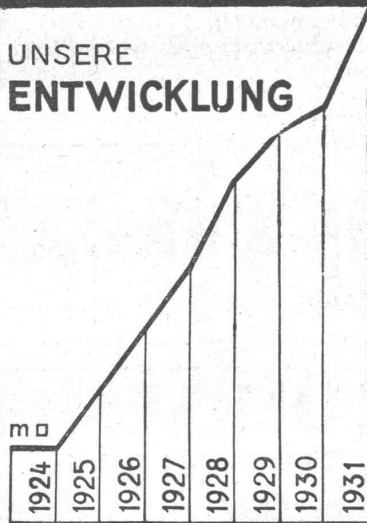


"ZÜRICH" Allgem. UNFALL
und Haftpflicht-Versicherungs-Aktiengesellschaft
Generaldirektion in ZÜRICH Mythenquai 2

DRUCKSACHEN A.-G. JEAN FREY, ZÜRICH

KORKSTEINWERKE A.G. KÄPFNACH - HORGEN

UNSERE ENTWICKLUNG



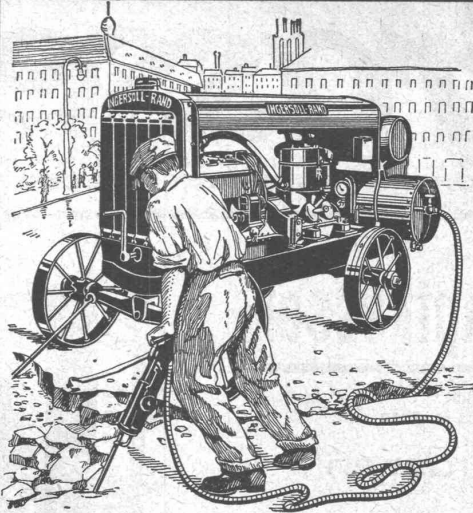
EIN BEWEIS

UNSERER LEISTUNGSFÄHIGKEIT

GEGEN KÄLTE
WÄRME
SCHALL

KORK

KORKSTEINWERKE A.G. KÄPFNACH - HORGEN



INGERSOLL-RAND

Kompressorenanlagen
(fahrbar und stationär)

Gesteinsbohrhämmer

Betonbrecher

Betonstampfer

sind unerreicht leistungsfähig und ökonomisch

INGERSOLL-RAND ist d. führende Weltmarke in Qualität u. Absatz

VERKAUF

MIETE

Offerten und Ingenieurbesuch kostenlos durch

ROBERT AEBI & CIE., A.G., ZÜRICH

INGENIEURBUREAU

TELEPHON: 31.750

MASCHINENFABRIK

HINDENBURG

**POLYTECHNIKUM
 OLDENBURG i. O.**
 Ausbildung von Ingenieuren aller Fachrichtungen

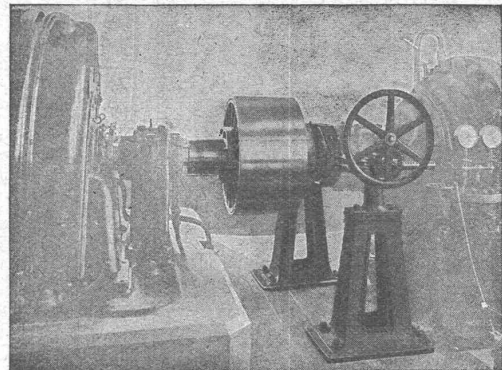
GESELLSCHAFT DER
 VON **L. ROLL** SCHEN
 EISENWERKE IN GERLAFINGEN




WERK: **EISENWERK CLUS KLUS**

BENN-KUPPLUNG

Reibungsflächen scheibenförmig.
 Vollständig geschlossen. Keine vorstehenden Teile.
 Zum Ein- und Ausrücken bei jeder Kraft und Geschwindigkeit während des Betriebes.



Benn-Kupplung zur Uebertragung von 3000 PS bei 1000 Umdrehungen in der Minute in einer Akkumulieranlage.

Elektromagnetische Reibungskupplungen

Stirnräder-Reduktionsgetriebe
 mit Pfeilrädern und Rollenlagern.

Schneckengetriebe

Lenix-Getriebe

WERK: **GIESSEREI OLTEN OLTEN**

Rohguss
 zu **Riemenscheiben und Zahnrädern**
 jeder Größe und Konstruktion.

CRON- TIEFBAU

INGENIEUR S. I. A.

**BASEL
 BINNINGEN**



BRUNNENBAU

**WASSER-
 VERSORGUNG**

**GRUNDWASSER-
 ABSENKUNG**

SONDIERUNG

Die Betonstrasse

erhält dem Lande die Millionen öffentlicher Gelder, die jetzt jährlich für Strassenbauten ins Ausland wandern.
BETONSTRASSEN A.-G., WILDEGG

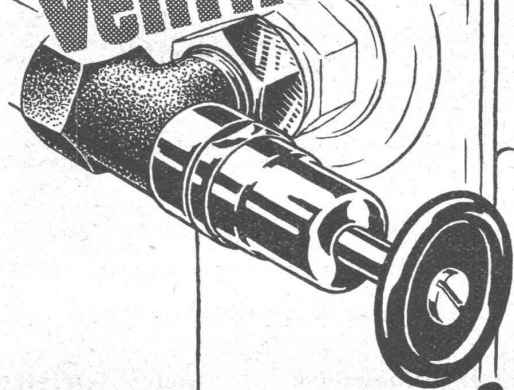
Filze gegen Schall und Lärm

in Streifen, Platten
und in allen Spe-
zialformen. Schall-
schwächend, an-
genehm und nütz-
lich in unserer
järmigen Zeit.
Lassen Sie unsere
Spezial-Muster-
karte kommen.



Usterstrasse 5 • Zürich • Telefon 34.610

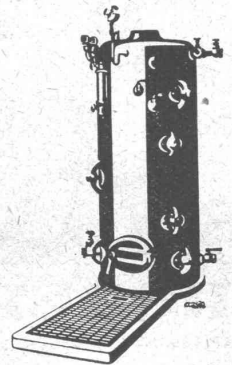
Radiatoren- Ventile



R. Nussbaum & Co. A.G.
 Armaturenfabrik Olten Tel. 861
 Zürich Seefeldstr. 48 a Tel. 28.880

Dampfkessel

in allen
Grössen
und
Dimensionen

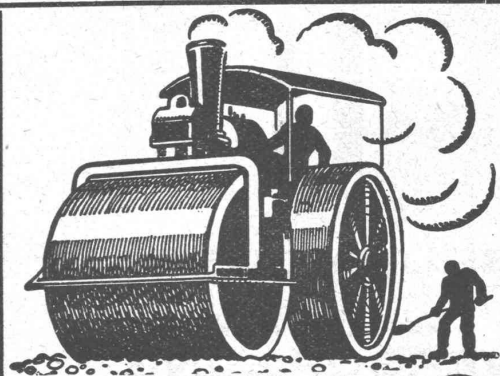


Kesselschmiede Richterswil

Turn- u. Turnspielgeräte für Schulen, Vereine Private u. Anstalten.



Schweizerische
Turngeräte Fabrik
 Alder-Fierz u. Geb. Eisenhut,
Küsnacht-Zürich



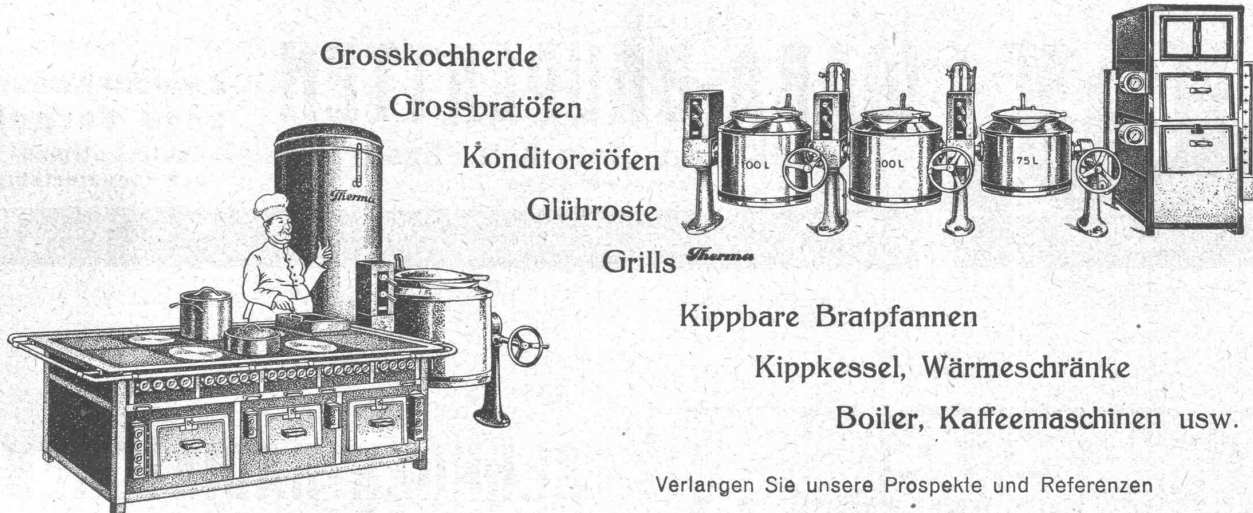
STUAG

die Schweizerische Strassenbau-
 Unternehmung A.-G.
 erstellt Strassenbeläge
 aller Art

Therma

ELEKTR. HOTEL-APPARATE

Zwei grosse Ehrenpreise mit goldener Medaille an der ZIKA Zürich 1930
Grosser Ehrenpreis Barcelona 1929



Grosskochherde

Grossbratöfen

Konditoreiöfen

Glühroste

Grills *Therma*

Kippbare Bratpfannen

Kippkessel, Wärmeschränke

Boiler, Kaffeemaschinen usw.

Verlangen Sie unsere Prospekte und Referenzen

„Therma“ A.-G. Schwanden (Glarus)

Baumann, Kœlliker & Co

Zürich

A. G. für elektrotechn. Industrie

Sihlstr. 37

Beleuchtungskörper

in jeder Ausführung

Glasdächer

Dachoberlichter

in kipplosen \oplus Systemen „Kully“

Glasdachwerke

Simon Kully, Olten

Dipl.-Ingenieur E. T. H.

Aeltestes Spezialgeschäft
Eigenes Ingenieurbureau

Gegründet 1854
Telephon 20.56

KUNSTSTEIN- MATERIALIEN

in über 400 Mischungen (Imitationen), alles durch langjährige Verwendung bewährte Produkte

**Terrazzo- u. Jurasit-Werk A.-G.
Bärschwil**



WABA-BAUPLATTEN

WABA-Bauplatten A.-G., Basel
Rümelinbachweg 55

für
**Zwischenwände
ohne Verputz**
sofort streich-
und tapezierfähig

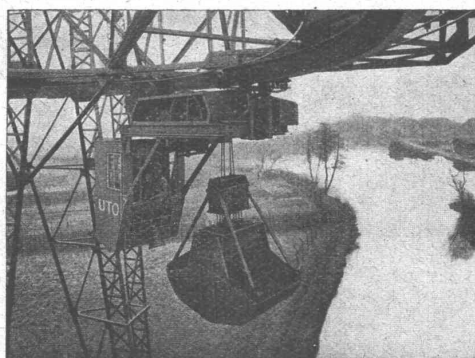
UTO AUFZUG- UND KRANFABRIK A.-G.



Schutzmarke

Altstetten-Zürich

Telephon:
55.310



Kohlenverladeanlage mit Selbstgreifer.

Krane

Transport- und Verladeanlagen
Elektrozüge - Elektrokatzen
Elektr. Aufzüge für jeden Zweck
Rangieranlagen

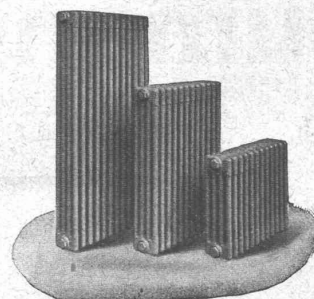
Schiebebühnen für Autogaragen
Roll- u. Schiebetransporte m. autom. Steuerung

ZEHNDER-RADIATOREN

aus kupferhaltigem

**korrosionswiderstandsfähigem
STAHL**

FÜR WARMWASSER- UND DAMPF-HEIZUNGEN
VERWENDBAR



(Gesetzlich geschützt)

Lieferbar 2, 4 und 6-säulig in jeder beliebigen Bauhöhe von 30 bis 200 cm

BESTE REFERENZEN

**Gebrüder Zehnder, Radiatorenbau
Gränichen bei Aarau**

TELEPHON Nr. 27.

Karl Kihm

Dipl. Ing. E.T. H.

Beratender
Ingenieur

Mitglied A. S. I. C.

Luzern

Sonnenbergstr. 4, Tel.: 46.70

INGENIEUR-BUREAU

Stahlbau und Eisenbetonbau

Spezialität: Eiserne Brücken Stahlskelettbau und Eisenkonstruktionen

Eisen- & Stahlbauten

aller Art für Brücken, Gebäude, Kraftwerke etc. / Maste, Krane, Réservoirs, Dampfessel, Blechkonstruktionen etc.

WARTMANN & CIE.,

Eisen- & Blech-
Konstruktionen

BRUGG

O. ZIEGLER **DIPL.**
-ING.

Margarethenstr. 40
Telephon 21.912

BASEL

Ingenieurbureau für Eisenbeton- und Stahlbau

NEUES

über den einhändig greifbaren,
unübertroffen isolierenden
Mauerstein.

PROSPEKT mit Bauda-
ten, Typenmassen, An-
wendungsbeispielen und
Angaben über Statik und
Isolation bereitwilligst.



B.K.S.
Tonkammerstein
(Büchle Stein)

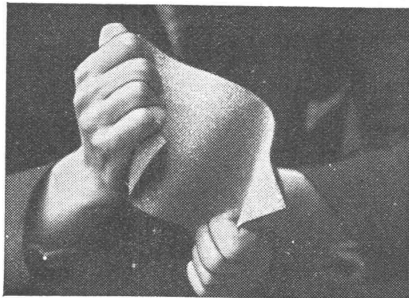
BÜCHELE & CO • ZÜRICH
HALDENSTRASSE 46
TELEFON NR. 32.529

Hochschiebbare
für Auto
Garagen
F. GAUGER & CIE
ZÜRICH
+ PATENT 120465



GAUGER

Klapptore



Isoplast

die elastische, lederartige, zähe
Asphalt-Isolier-Gewebepatte

zur Abdichtung von:

Terrassen, Flachdächern, Funda-
menten etc. etc.

la Referenzen — Fachberatung gratis

FRICK-GLASS, Altstetten-Zürich

Spezialunternehmungen für Flachbedachungen und Bausisolierungen

Walo Bertschinger

ZÜRICH, Stampfenbachstrasse 12/14.

Spezialfirma für:

Geleisebau

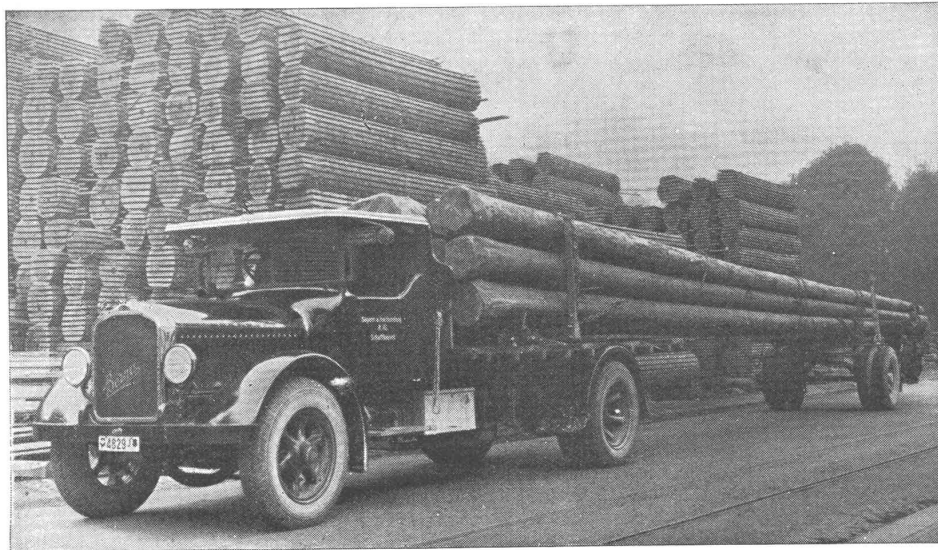
Ständiges grosses Lager in
Normalbahn- und Fabrikgeleisen,
Weichen und Drehscheiben.
Geleiseneubau, Unterhalt, Reparaturen.
Geleisebauwerkstatt.

Abnorme Geleise-Anlagen.

Strassenbau

Asphalt- und Teermakadam.
Oberflächenteerungen.
Neuanlagen.
Unterhalt.

Strassenwalzen - Betrieb.



Die Berna-Lastwagen 5—6 t eignen sich vorzüglich für die allerschwersten Arbeiten im Baugewerbe. Dreiseitenkipper, Langholzwagen mit Spillvorrichtung u. Drehschemel. Kräftige Benzin- u. Rohölmotoren; hydraulische Vierradbremse

Motorwagenfabrik BERNA AG Olten