

Objektyp: **Advertising**

Zeitschrift: **Schweizerische Bauzeitung**

Band (Jahr): **99/100 (1932)**

Heft 4

PDF erstellt am: **21.09.2024**

Nutzungsbedingungen

Die ETH-Bibliothek ist Anbieterin der digitalisierten Zeitschriften. Sie besitzt keine Urheberrechte an den Inhalten der Zeitschriften. Die Rechte liegen in der Regel bei den Herausgebern. Die auf der Plattform e-periodica veröffentlichten Dokumente stehen für nicht-kommerzielle Zwecke in Lehre und Forschung sowie für die private Nutzung frei zur Verfügung. Einzelne Dateien oder Ausdrucke aus diesem Angebot können zusammen mit diesen Nutzungsbedingungen und den korrekten Herkunftsbezeichnungen weitergegeben werden. Das Veröffentlichen von Bildern in Print- und Online-Publikationen ist nur mit vorheriger Genehmigung der Rechteinhaber erlaubt. Die systematische Speicherung von Teilen des elektronischen Angebots auf anderen Servern bedarf ebenfalls des schriftlichen Einverständnisses der Rechteinhaber.

Haftungsausschluss

Alle Angaben erfolgen ohne Gewähr für Vollständigkeit oder Richtigkeit. Es wird keine Haftung übernommen für Schäden durch die Verwendung von Informationen aus diesem Online-Angebot oder durch das Fehlen von Informationen. Dies gilt auch für Inhalte Dritter, die über dieses Angebot zugänglich sind.

SCHWEIZERISCHE BAUZEITUNG

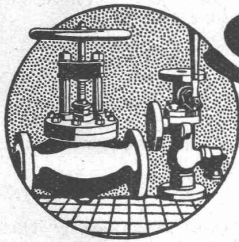
WOCHENSCHRIFT FÜR ARCHITEKTUR / INGENIEURWESEN / MASCHINENTECHNIK
REVUE POLYTECHNIQUE SUISSE

ORGAN DES SCHWEIZERISCHEN INGENIEUR- UND ARCHITEKTEN-VEREINS
UND DER GESELLSCHAFT EHEMAL. STUDIERENDER DER EIDG. TECHN. HOCHSCHULE
GEGRÜNDET 1883 VON ING. A. WALDNER / HERAUSGEGEBEN VON ING. C. JEGHER

Vereins-Mitglieder, beim Verlag: Schweiz 32 Fr.,
Ausland 40 Fr. jährl.; Nicht-Mitglieder: Schweiz
40 Fr.; Ausland 50 Fr., postamtlich abonniert
40 Fr. zuzüglich Gebühren. / Einzel-Nr. 1 Fr.

VERLAG CARL JEGHER, ZÜRICH
Dianastrasse 5 / Postcheck VIII 6110
Telephon: 34.507 ■ In Kommission
bei Rascher & Cie., Zürich u. Leipzig

Inserate durch die Aktiengesellschaft der Unter-
nehmungen RUDOLF MOSSE, Zürich / Die
viergespaltene Colonelzeile 50 Cts., Titelseite
80 Cts., ausländ. Anzeigen 60 Cts., Titelseite 1 Fr.



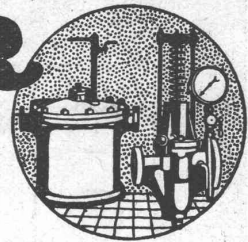
SULZER

ARMATUREN und ROHRLEITUNGSTEILE

für
Dampf, Wasser, Säuren, Luft etc.

Ausführliche Kataloge auf Verlangen

GEBRÜDER SULZER, AKTIENGESELLSCHAFT, WINTERTHUR



OTIS-AUFZÜGE

Mit Microsteuerung — Unbegrenzte Hubhöhen — Höchste Geschwindigkeiten

Telephon: 32.166

OTIS-AUFZUGSWERKE, FABRIK ZÜRICH Birmensdorferstraße 278



SEEWASSERLEITUNGEN

NACH PATENTIERTEM SCHWEISSVERFAHREN

W. STÄUBLI, INGENIEUR, ZÜRICH 3
ZURLINDENSTRASSE 115 TELEPHON 56633



HORGEN HEINRICH BRÄNDLI ZÜRICH
TELEPHON 38 TELEPHON 33.887

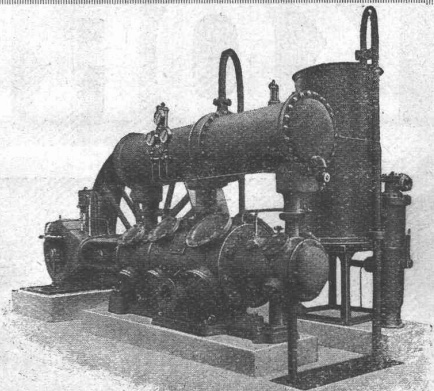
Asphalt-, Dachpappen- und Holzcement-Fabrik

Asphalt-Beläge * Asphalt-Isolierungen

Burckhardt

HOCHLEISTUNGS-
KOMPRESSOREN
UND VAKUUMPUMPEN

Maschinenfabrik Burckhardt A. G., Basel



KUNSTSTEIN- MATERIALIEN

in über 400 Mischungen (Imitationen), alles durch langjährige Verwendung bewährte Produkte

**Terrazzo- u. Jurasit-Werk A.-G.
Bärschwil**

GIPS-UNION



ZWISCHENWANDPLATTEN
A.G. ZÜRICH

30 Jahre Minimax!

Unsere auf Grund dreissigjähriger Erfahrung und hergestellten Löschergeräte dienen der sofortigen Löschbereitschaft, der Verhütung von Bränden und der Sicherung gegen Brandschäden.

Wir liefern:

Minimax-Normallöscher

nach dem Nass-Löschverfahren für Brände allgemeiner Art; frostsichere Spezial-Apparate mit bis minus 30° C kältewiderstandsfähiger Füllung.

Minimax-Tetra-Löscher

für Brände an elektrischen Anlagen, Motoren usw. geprüft bei 300 000 und 1 000 000 Volt, frostsicher bis minus 30° C und unschädlich für Wicklungs- und Kabelmasse.

Minimax-Trockenlöscher

mit Kohlensäurepatrone und künstlich getrocknetem Löschpulver, für spezielle Zwecke.

Minimax-Schaumlöscher

zur Bekämpfung von Bränden feuergefährlicher Flüssigkeiten.

Gross-Schaum-Löschergeräte

tragbar, fahrbar und stationär.

Minimax A.-G. ♦ Zürich

Gegründet 1902

KAEGI & EGLI
Elektrotechn. Werkstätten
ZÜRICH u. SEEBACH

ELEKTROMOTOREN

miet- und kaufweise prompt ab Lager

TELEPHONE: Bureaux: 51.606
Werkstätten: 48.910
Telegramme: Eglikaegi

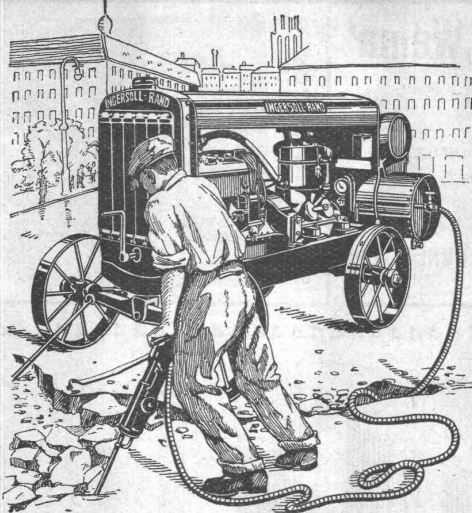
KORK

PLATTEN
SCHALEN
SCHROT

GEGEN: KÄLTE
WÄRME
SCHALL

KORKSTEINWERKE A.-G.

KÄPFNACH-HORGEN



INGERSOLL-RAND

Kompressorenanlagen
(fahrbar und stationär)

Gesteinsbohrhämmer

Betonbrecher

Betonstampfer

sind unerreicht leistungsfähig und ökonomisch

INGERSOLL-RAND ist d. führende Weltmarke in Qualität u. Absatz

VERKAUF

MIETE

Offerten und Ingenieurbesuch kostenlos durch

ROBERT AEBI & CIE., A.G., ZÜRICH

INGENIEURBUREAU

TELEPHON: 31.750

MASCHINENFABRIK

Die bekannte Marke



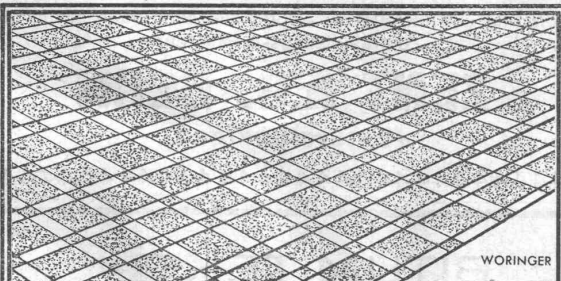
Präzisions-
Rollenketten
Zahnketten
Blockketten
Gallische Ketten
Transmissions-
Ketten
Spezialketten

WIPPERMANN

Generalvertretung u. Fabriklager

Wilh. Plüss Scherr- Zürich

Grösste und älteste Spezialfabrik des Kontinents



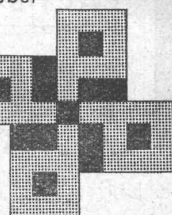
WORINGER

FEINE TAFELPARKETTE

in allen Variationen, aus Nussbaum, Ahorn, Kirschbaum und insbesondere aus exotischen Edelhölzern wie Jarrah, Palisander, Bilinga, Sapeli-Mahagoni, Macacahuba, Ebenholz, Limbh, Zebrano sind unsere grossen Spezialitäten.

Verlangen Sie Angebote - unsere Preise und Lieferfristen werden Sie angenehm überraschen.

**Parkett-Fabrik
Stammheim**



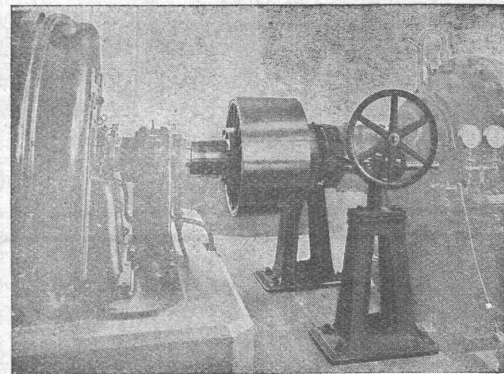
GESELLSCHAFT DER
VON **L. ROLL** SCHEN
EISENWERKE IN GERLAFINGEN



WERK: **EISENWERK CLUS KLUŠ**

BENN-KUPPLUNG

Reibungsflächen scheibenförmig.
Vollständig geschlossen. Keine vorstehenden Teile.
Zum Ein- und Ausrücken bei jeder Kraft und Geschwindigkeit während des Betriebes.



Benn-Kupplung zur Uebertragung von 3000 PS bei 1000 Umdrehungen in der Minute in einer Akkumulieranlage.

Elektromagnetische Reibungskupplungen

Stirnräder-Reduktionsgetriebe
mit Pfeilrädern und Rollenlagern.

Schneckengetriebe

Lenix-Getriebe

WERK: **GIesserei OLTEN OLTEN**

Rohguss
zu **Riemenscheiben und Zahnrädern**
jeder Grösse und Konstruktion.

ADOLF FELLER HORGEN

FABRIK ELEKTRISCHER APPARATE

Bleikabel-Doppel- verschraubung



No. 7084

aus bruchsicherem, wasser-, wärme- und säurefestem F E R I T - Isoliermaterial, komplett, mit zwei Gummistopfen, Nippel No. 7094, und Dichtungsring.

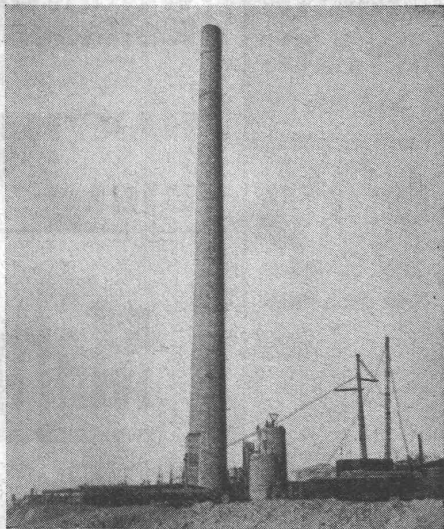
Sämtliche Drehschalter und Steckdosen

No. 8100-07 *J*, 8202 *J*, 8202 *EJ*, 8202 *Ju* und No. 1012 *J* sind mit durchgehendem 16 mm St. P.-Gewinde für Panzerrohranschluss, desgleichen für Bleikabelanschlüsse und Stopfbüchsen erhältlich (Kennzeichen *Jd*).



No. 8100-07 *Jd*

3 Eisenbetonkamine von je 60 m Höhe ausgeführt in Cairo 1928.



LITZLER & CO., BASEL

Inselstrasse 61

Telephon: Safran 12.38

KAMIN:

Kamine in Backstein u. Eisenbeton, Erhöhungen während d. Betrieb, Reparatur.

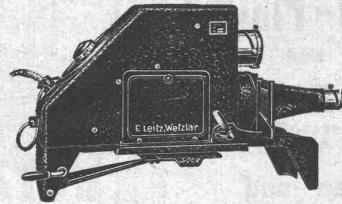
UND FEUERUNGSBAU

Dampfkesselmauerungen, Industrieofenbau, Chamotte-Materialien

PRIMA REFERENZEN

LANGJÄHRIGE PRAXIS

LEITZ EPIDIASKOPE



zur Veranschaulichung u. Belebung Ihrer Vorträge im Vereinsleben, bei Besprechungen von Zeichnungen, Entwürfen etc.

Leitz Epidiaskope sind auf Grund jahrelanger Erfahrungen hergestellt und stehen in Bezug auf

**Bildqualität
Helligkeit
mechanische Ausführung**

an führender Stelle.

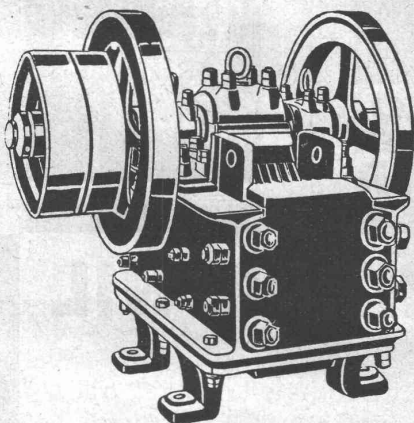
Fordern Sie kostenlos Druckschriften

ERNST LEITZ, WETZLAR

Vertreter in der Schweiz:

BASEL: H. Strübin & Co., Gerbergasse 25
BERN: E. F. Büchi Söhne, Spitalgasse 18
GENÈVE: Marcel Wiegand, 10, Grand Quai
LAUSANNE: Margot & Jeannot, 2, Pré-du-Marché
ZÜRICH: W. Koch, Obere Bahnhofstrasse 11

Cliche's
für Buchdruck
Armbruster & Söhne
Ob. Säune Zürich
Tel. Hott.: 63.65



Wir empfehlen Ihnen für Ihren Betrieb:

Stationäre und fahrbare **Steinbrecher**
Scheibenbrecher für Großleistungen
Sand-Walzwerke und **Hammermühlen**
Waschmaschinen für Kies und Sand
Auflade-Maschinen und **Bandtransporte**
Rohölmotoren, 5 PS bis 42 PS Leistung

U. AMMANN, LANGENTHAL
Maschinenfabrik AG

ERNST HANDSCHIN
 DIPL. BAUINGENIEUR E. T. H.
BASEL
 AHORNSTR. 24 - TELEPHON 29831

EISENBETON / EISEN- U. HOLZKONSTRUKTIONEN
STATISCHE BERECHNUNGEN / MASSENAUSZÜGE



Silvo - Platten

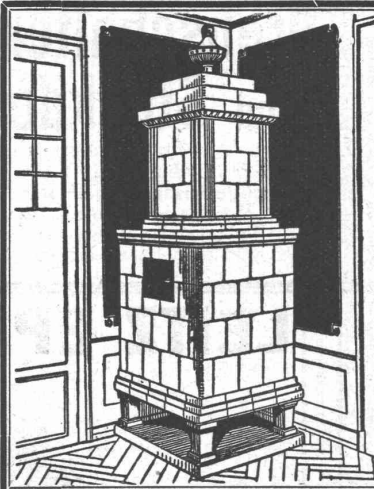
sind
 imprägnierte, wasser-
 abweisende
 Holzfaserstoff-Platten
 für
 Bau- und
 Möbel-Schreinerei
 Alleinige Fabrikanten:
 Eternit Niederurnen

PATENTE
 ERWIRKT **H. KIRCHHOFER**
ZÜRICH LOEWENSTR. 31



Elastische
 Gummistoff-
 Gewebe-
 Kupplungen
 für jedes
 Drehmoment

J.-J. Derendinger
 Tel. 56.250 • ZÜRICH • Gessnerallee 52
 direkt beim Hauptbahnhof



**Kachel-
 Oefen**

in jeder
 Ausführung

**Ofenfabrik
 Kohler A.G.**

Meist bei Biel

Verzinkerei Pratteln A/G
Pratteln vorm H. Keller & Co.
 (Baselland) Tel. 36 u. 230

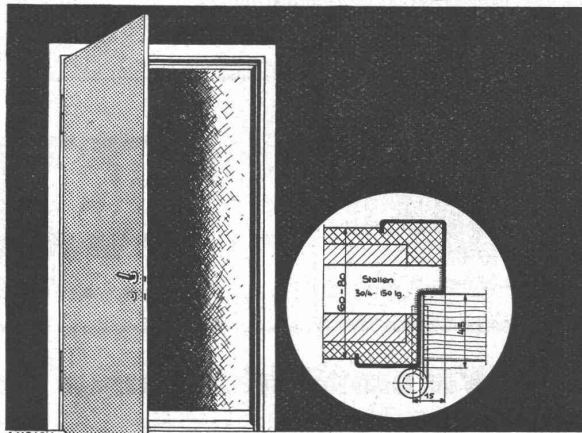
Grösstes Werk dieser Art in der Schweiz

Die wichtigsten Eisenkonstruktionen für die
 Elektrifikation der Schweizer Bundesbahnen
 und Privatbahnen, die Masten der Übertra-
 gungsleitungen und Freiluftstationen unserer
 Grosskraftwerke, sowie Radiotürme Röhren
 aller Kaliber, Blechwaren, Boiler und Klein-
 eisenwaren für alle Branchen werden heute
 vorzugsweise gegen Rostangriff

heiss verzinkt

Elektrische Verzinkung für
 Kleiseisenwaren

TÜRZARGEN



GEILINGER u. CO.
EISENDAU - WERKSTÄTTEN
WINTERTHUR



**Panzer-
 Rolladen**

aus profilierten, extra starken
 Stahl-Lamellen. Für beson-
 dere Ansprüche geeignet.

**Stahl-
 wellblech-
 Rolladen,**

der bestbekannte u. billigste
 Sicherheitsverschluss.

**HARTMANN
 & CO.,
 BIEL.**

Marmor

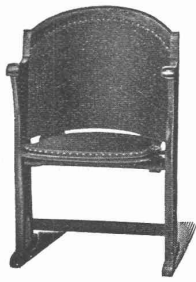
Arbeiten aller Art für Bau
 u. Installationszwecke in
 fachgemässer Ausführung:

Ostschweiz. Marmor-u. Granit-
 werk Wüthrich & Cie., Rheineck
 Gegr. 1876



KESSELSCHMIEDE RICHTERSWIL
DRUCKROHRE Blecharbeiten, Behälter, Gasometer, Tanks, Silos

A.-G. Möbelfabrik Horgen-Glarus



Spezialfabrik
für
Bestuhlungen aller Art
für Cafés, Restaurants,
Speisesäle, Theater etc.

in Horgen

**Altbewährtes
preiswürdiges
Schweizerfabrikat**

Einige ausgeführte Arbeiten

LANDESBIBLIOTHEK BERN
OFFIZIERS-KASERNE THUN
LANDIS & GYR ZUG-
STRANDBAU, KUSNÄCHT

Wertvoller wird jeder Bau
dessen Fassaden mit den unübertroffenen mineralischen **Ca-Fresconat-Farben** behandelt werden. Die Ca-Fresconat-Farben haben nur Vorzüge: Sie gehen mit dem Untergrund eine steinharte, weder abwasch- noch abbürstbare Verbindung ein, die Regen u. Hitze trotzt. Ein Ca-Fresconat-Verputz überdauert Jahrzehnte, blättert nie ab und ergibt eine ungemein vornehme Flächenwirkung. Jeder gewünschte Farbton wird geliefert. Ca-Fresconat-Farben sind Schweizerprodukte, billig, weil ausgiebig.

Verlangen Sie Prospekt und fachtechnische Beratung durch
CASANIN A.-G.
Farbenfabrik
EMMENBRÜCKE (Luzern)
Telephon 51.90

Ca-Fresconat

Mineral-Farben sind vortrefflich

BRÄ



Deckenlampe
3.315

Messing mit Opalglas, Durchmesser 20 cm, Fr. 21.—
Messing mit Opalglas, Durchmesser 25 cm, Fr. 25.50
Messing mit Opalglas, Durchmesser 30 cm Fr. 30.—
Messing mit Opalglas, Durchmesser 35 cm, Fr. 45.—
Messing mit Opalglas, Durchmesser 45 cm, Fr. 67.50
Spezialgläser nach Wunsch

B.A.G. Turgi.

Verkaufs- und Muster-Lager Kaspar - Escher - Haus,
Zürich Stampfenbachstrasse 15

Glasdächer

Dachoberlichter

in kifflosen Systemen „Kully“

Glasdachwerke

Simon Kully, Olten

Dipl.-Ingenieur E. T. H.

Aeltestes Spezialgeschäft
Eigenes Ingenieurbureau

Gegründet 1854
Telephon 20.56

Walo Bertschinger

ZÜRICH, Stampfenbachstrasse 12/14.

Spezialfirma für:

Geleisebau

Ständiges grosses Lager in
Normalbahn- und Fabrikgeleisen,
Weichen und Drehscheiben.
Geleiseneubau, Unterhalt, Reparaturen.
Geleisebauwerkstatt.

Abnorme Geleise-Anlagen.

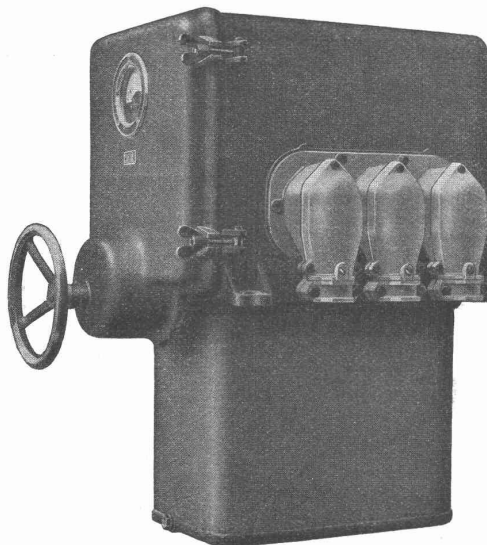
Strassenbau

Asphalt- und Teermakadam.
Oberflächenteerungen.
Neuanlagen.
Unterhalt.

Strassenwalzen - Betrieb.

CARL MAIER & CIE., SCHAFFHAUSEN

Fabrik elektrischer Apparate und Schaltanlagen



Schaltkasten für 8000 Volt, 400 Amp.

**Starkstromapparate für
Hoch- und Niederspannung**

Gusseiserngekapselte Verteilanlagen

**Eiserngekapselte Licht-
installationskasten für
Beleuchtungsanlagen**

**Schaltkasten für Motore
und Heizungen**

Elektrische Kirchenglockenantriebe