

Objektyp: **Advertising**

Zeitschrift: **Schweizerische Bauzeitung**

Band (Jahr): **99/100 (1932)**

Heft 9

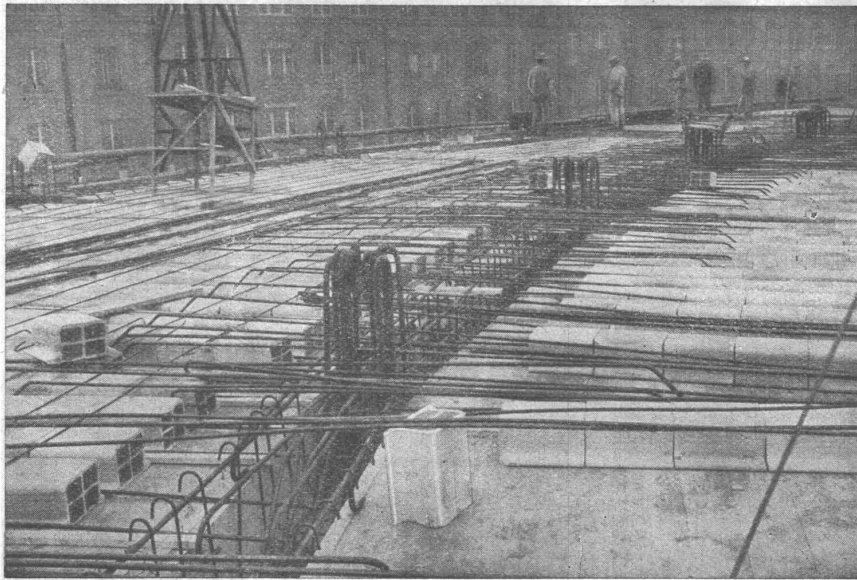
PDF erstellt am: **24.09.2024**

Nutzungsbedingungen

Die ETH-Bibliothek ist Anbieterin der digitalisierten Zeitschriften. Sie besitzt keine Urheberrechte an den Inhalten der Zeitschriften. Die Rechte liegen in der Regel bei den Herausgebern. Die auf der Plattform e-periodica veröffentlichten Dokumente stehen für nicht-kommerzielle Zwecke in Lehre und Forschung sowie für die private Nutzung frei zur Verfügung. Einzelne Dateien oder Ausdrucke aus diesem Angebot können zusammen mit diesen Nutzungsbedingungen und den korrekten Herkunftsbezeichnungen weitergegeben werden. Das Veröffentlichen von Bildern in Print- und Online-Publikationen ist nur mit vorheriger Genehmigung der Rechteinhaber erlaubt. Die systematische Speicherung von Teilen des elektronischen Angebots auf anderen Servern bedarf ebenfalls des schriftlichen Einverständnisses der Rechteinhaber.

Haftungsausschluss

Alle Angaben erfolgen ohne Gewähr für Vollständigkeit oder Richtigkeit. Es wird keine Haftung übernommen für Schäden durch die Verwendung von Informationen aus diesem Online-Angebot oder durch das Fehlen von Informationen. Dies gilt auch für Inhalte Dritter, die über dieses Angebot zugänglich sind.



Neubau der SUVA Bern

Salpeterfreie

Deckensteine

von

Oberburg

Vertriebsstelle:

A. Wahlen & Cie.

Bern

Baumaterialien

Telephon: Bollwerk 30.38

Flachdach- u. Terrassen-Beläge

mit

BITUMITEKT

seit mehr als 25 Jahren glänzend bewährt.

Ia. REFERENZEN

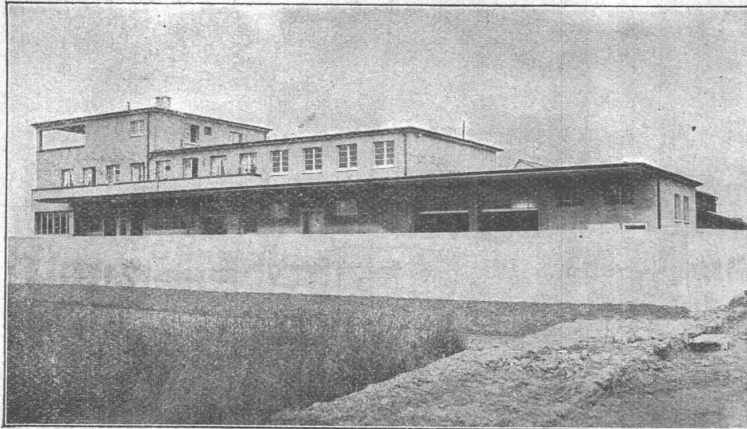
Fachberatung unverbindlich und kostenlos.

SPEZIAL - UNTERNEHMEN:

FRICK-GLASS

Altstetten-Zürich

TEL.: 55.064



Salmenbräu Altstetten-Zürich.



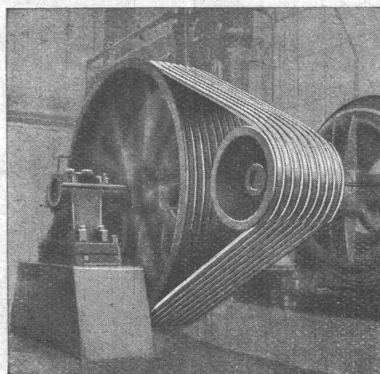
GESELLSCHAFT DER **L. ROLL** SCHEN EISENWERKE
 OOOOOO WERK: **EISENWERK KLUS** IN KLUS KT. SOLOTHURN



Keilriemen- Antriebe TEXROPE-KLUS



Absolut geräuschloser Lauf.



Antrieb eines Kompressors, 125 PS.

Zuverlässige und dauerhafte Kraftübertragung.

Hoher Reibungskoeffizient, hoher Wirkungsgrad (bis 97%).

Kurze Achsendistanzen, Platzersparnis. Ersetzen Kettentriebe und Spannrollen.

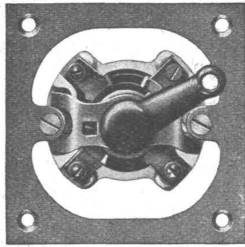
Kein Gleiten, auch nicht bei Stößen und bei Vor- und Rückwärtsgang.

Unempfindlich gegen Staub, Trockenheit, Feuchtigkeit.

Erfordern keinen Unterhalt.

ADOLF FELLER, AG., HORGEN

FABRIK ELEKTRISCHER APPARATE

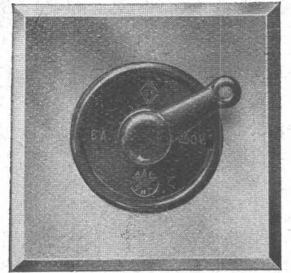


No. 7550/58 „Pm“

Zugschalter für Unterputzmontage,

mit **Einsatz-Frontplatte** und mit **glasiertem Steatitsockel**, für **vorderseitigen Anschluss**,
6 Amp., 250 Volt

mit dem  Qualitätszeichen versehen!



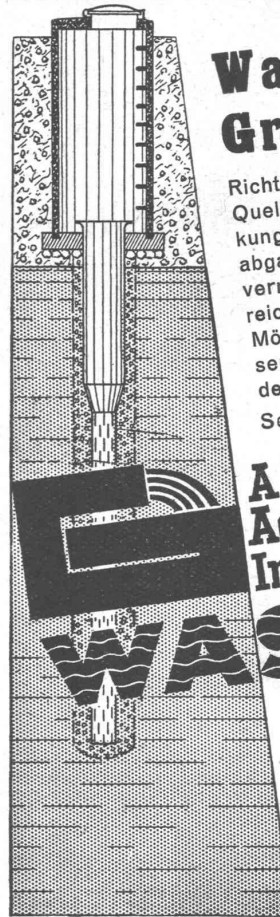
No. 7550/58 „Pml“



Rolladen Kipptore

Rolladenfabrik A. Griesser & Aadorf

FILIALEN:
BASEL Gundeldingerstr. 432 Tel. S. 9849
LAUSANNE Place St. Francois 5 Tel. 33.272
ZÜRICH Militärstrasse 108 Tel. 37.398



Warum nicht Grundwasser?

Richtig gefasst, ist es dem besten Quellwasser ebenbürtig. Einschränkung und Unterbruch der Wasserabgabe in Trockenzeiten können vermieden werden. Unser Land ist reich an Grundwasserströmen; die Möglichkeiten, rationell mehr Wasser zu fassen, sind also vorhanden.

Seit 1869 befasst sich die

A. G. Adolf Guggenbühl, Ingenieur, Zürich

WASSER

ausschliesslich mit Wasserversorgungen für Gemeinden und Industrien. Quell-, See- und Grundwasserfassungen. Sondierbohrungen, Pumpversuche, Filterbrunnen. Selbstentlüftende Heberleitungen mit maximalem Wirkungsgrad.
 Flurstrasse 71, Zürich - Altstetten
 Tel.: 55.313



Nickel-Cadmium-Eisen-Akkumulatoren

für elektrische Uhren, Signalanlagen, Schaltanlagen, Notbeleuchtung

Zugbeleuchtung

Elektrokarren, Schlepper, Triebwagen

Akkumulatoren-Lokomotiven

Der NIFE Akkumulator, System Jungner, ist der älteste alkalische Akkumulator und der erste Akkumulator mit **Cadmium** in den negativen Elektroden



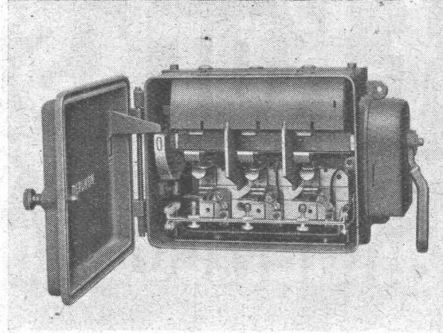
GENERALVERTRETUNG:

FRANZ HERKENRATH, A.-G., ZÜRICH 6

MASCHINENFABRIK OERLIKON

OERLIKON

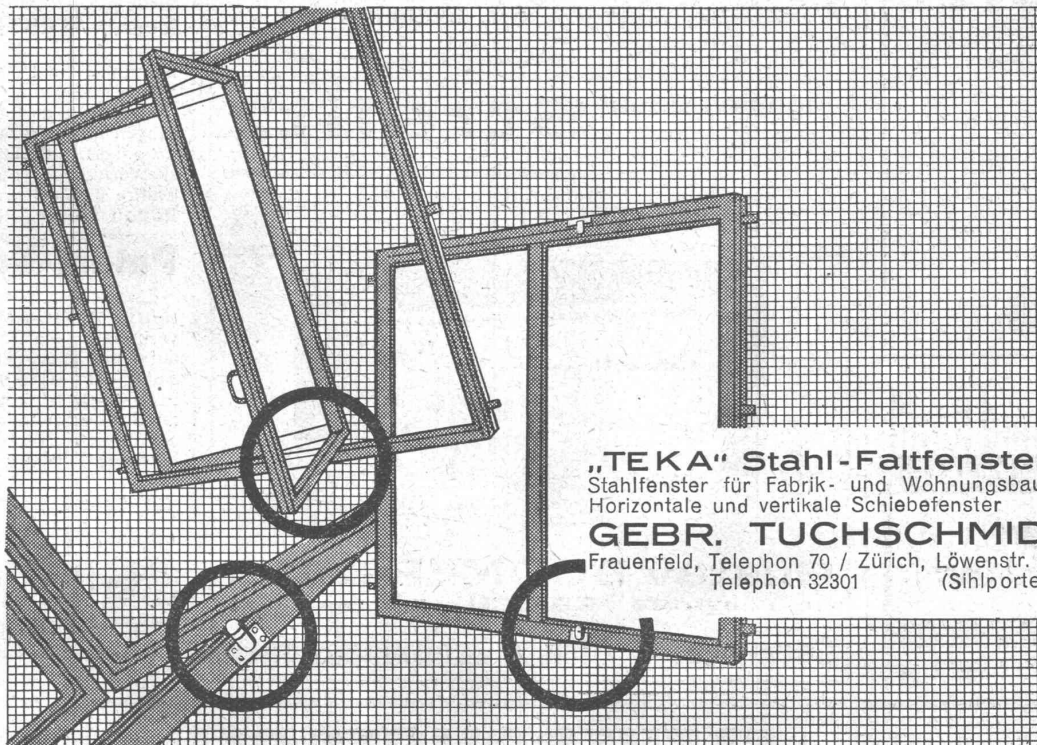
für
Spannungen bis 500 Volt



für
Stromstärken bis 100 Amp.

**Motorschaltkasten
mit thermischer Überstromauslösung**

Beste Schutz gegen Überlastung



„TEKA“ Stahl-Faltfenster
Stahlfenster für Fabrik- und Wohnungsbau.
Horizontale und vertikale Schiebefenster
GEBR. TUCHSCHMID
Frauenfeld, Telephon 70 / Zürich, Löwenstr. 3
Telephon 32301 (Sihlporte)

Da staunt der Laie, und der Fachmann wundert sich. Vor kurzem berichtete ein Einsender in einem ersten Basler Blatt über ein durch die Geistesgegenwart eines Tramführers vermiedenes Unglück; es sei dem Manne gelungen, seinen Strassenbahnwagen aus «voller Fahrt» auf 1 m Bremsweg zum Stehen zu bringen. Alle Achtung vor den Bremsrichtungen der Basler Strassenbahn! — Und ein führendes Zürcher Blatt verbreitete schon am Vormittag des 18. August aus Piccards Munde technische Angaben über seinen Stratosphärenballon, u. a. über dessen

Auftrieb, der «85 Kilometer» betragen soll. Fabelhaft! In der nämlichen Zeitung hatte voriges Jahr ein Reporter (Dr.) über den Stratosphärenflug Piccards berichtet; nach langem Suchen nach dem Ballon entdeckte er endlich die «runde Kugel», «schon so gross wie ein Fünffrankenstück». — Es muss wohl einer der alten, grossen Fünfliber gewesen sein, da wir ja damals die kleinen noch nicht hatten; der Metallwert der Meldung wird aber davon natürlich nicht berührt.

Dilatit-Korkstein

in Platten- und Schalenform

Spezialprodukt der Korksteinfabrik von **Wanner & Co. G. Horgen**

isoliert gegen Kälte, Wärme, Schall



FENSTER

Spezialität:
Schiebe-Fenster

*liefert prompt und zu
Konkurrenzpreisen*

Constantin von Arx
Fensterfabrik Olten

*Beratung und Offerte
kostenlos*



Hotel Habis-Royal

ZÜRICH BAHNHOFPLATZ

Restaurant
Sitzungszimmer

Stetes Inserieren bringt Erfolg

Für **Neu- und Umbau**
Spezial-Patent-Täfer „Tasch“

*billig, hygienisch, angenehm zergliedert oder vollständig glatt in
Normal- oder Sperrholz. Näheres im Baukatalog oder durch:*

P. Schlegel, Baugeschäft, Flums - Tel.: 42
Braun & Co., A.-G., Gossau (St. G.) - Tel.: 93

Ingenieurschule Strelitz

Meckl.-Strel. Staatlich anerkannt

Hochbau, Tiefbau, Stahlbau, Eisenbetonbau, Flugzeug-,
Maschinen- u. Autobau, Elektro- u. Heizungstechnik. Semesterbeginn Okt. u. April. Speise-Kasino. Programm frei



Gustav BODMER & CIE.
Holbeinstr. 22 ZÜRICH Telefon 21273
Cheminées / Öfen / Zentralheizungen



Jüngerer BAUTECHNIKER
sucht Stelle auf Architekturbüro. Kenntnisse in Detail von Werkplänen u. Entwurf. Praxis als Bauführer auf gröss. Objekt. Erfahrungen in Wettbewerben. Beste Zeugnisse u. Referenzen stehen zur Verfügung. — Offerten unter Chiffre Z. A. 2248 an **Rudolf Mosse, A.-G., Zürich.**

Patent-Verkauf.
Eine bisher in 5 Staaten patentierte, bereits in 4 Staaten verkaufte, umwälzende Neuheit auf dem Gebiete der Fussbodenbelag- u. Wandbekleidungs-Industrie, ist zum Verkauf für die Schweiz noch frei. — Offerten unter K Aa. 2323 an **Rudolf Mosse, Aachen.**



KAEGI & EGLI
Elektrotechn. Werkstätten
ZÜRICH u. SEEBACH

ELEKTROMOTOREN

miet- und kaufweise prompt ab Lager

TELEPHONE: Bureaux: 51.690
Werkstätten: 48.910
Telegramme: Eglikaegi

S.T.S.

Schweizer. Technische Stellenvermittlung
Service Technique Suisse de placement
Servizio Tecnico Svizzero di collocamento
Swiss Technical Service of employment

ZÜRICH, Tiefenhöfe 11 — Telefon: 35.426 — Telegramme: INGENIEUR ZÜRICH.
Für Arbeitgeber kostenlos. Für Stellensuchende Einschreibgebühr 2 Fr. für 3 Monate.
Bewerber wollen Anmeldebogen verlangen. Auskunft über offene Stellen und Weiterleitung von Offerten erfolgt nur gegenüber Eingeschriebenen.

Maschinen-Abteilung.

- 339 Elektro-Ingenieur od. Techniker, kaufm. u. techn. gebildet, versiert in der Elektro-Schweisserei und Elektroden-Fabrikation, deutsch, französisch und englisch sprechend. Dauerstelle auf 1. Oktober. Deutsche Schweiz.
- 341 Tüchtigem Techniker mit Werkstättepraxis wird die Fabrikation von Maschinenelementen und Apparaten auf eigene Rechnung

offert. Alter 30/45 J. Werkstätteeinrichtung kann gekauft od. gemietet werden. Nähe Zürich.

- 343 Techniker, gewandte Acquisiteure aus der Heizungsbranche, mit den nötigen Vorkenntnissen, um den elektr. Teil der Apparatur kennen zu lernen, als Vertreter der Plätze Bern, Zürich und Basel.

Bau-Abteilung.

- 474 Kultur-Ingenieur od. Tiefbau-Techniker für Bureautätigkeit, aus-
helfsweise für kantonale Amtsstelle Ostschweiz. Sofort.
- 486 Eisenbeton-Zeichner, jüngere Kraft (kein Anfänger), sofort. Ingenieur-Bureau Kt. Bern.
- 494 Bautechniker, guter Zeichner, auf Architektur-Bureau der Nord-Schweiz.

Gysel u.Co

Asphaltfabrik
Käpfnach-Horgen

Tel. 924.503

MOSSE

Gemeinde Muttenz**Bekanntmachung**

Die Planentwürfe für ein neues Schulhaus in Muttenz sind von Sonntag, den 21. August 1932 bis Samstag, den 3. September 1932 in der Turnhalle, jeweils von 10 bis 12 Uhr und 14 bis 18 Uhr öffentlich ausgestellt.

Die Schulhausbaukommission.

Neue Industrie für Inland und Export!

Gesucht, angesehene

Zementwaren-, Kalk- oder andere Fabrik

welche Kollergänge, Kolloid- und Schlagmühle besitzt, zur gemeinsamen Fabrikation und Verwertung eines hochrentablen Artikels für die Bauindustrie. Andere maschinelle Anschaffungen nicht nötig. Sehr grosse Absatzmöglichkeit. Sofortiger Verdienst. — Gefl. Offerten unter Chiffre Fc. 9145 Z. an Publicitas, Zürich.

ITALIEN

Ingenieur, mit etwas Kapital, hypothekarisch sichergestellt, wird selbständige, gewinnbringende Lebensstellung geboten durch Uebernahme der Fabrikation eines speziellen, geschützten, seit Jahren eingeführten Baumaterials. Fabrik in vollem Betriebe vorhanden. Absatz garantiert. — Offerten unter Chiffre Z. P. 2300 befördert

Rudolf Mosse, A.-G., Zürich.

Schweizerisches Patent.

Die Inhaber des Patentes No. 130968 wünschen den berechtigten Interessenten der Öffentlichkeit an diesem Patent nachzukommen.

Anschrift:

G. F. De Wein, Post Box 212, Milwaukee, Wisconsin, U. S. A.

Führende Fabrikationsfirma sucht

Bautechniker

mit abgeschlossenem Studium, Baupraxis und Erfahrung in der Holzbearbeitungsindustrie (Baubranche) für Konstruktion und Acquisition.

Bedingungen sind: Alter über 24 Jahre, perfekt Deutsch und Französisch in Wort und Schrift, flotter Zeichner, gutes Auftreten. Eintritt nach Uebereinkunft. Handschriftliche Angebote mit Lebenslauf, Photo, Ausweis über bisherige Tätigkeit, Eintrittstermin und Gehaltsansprüche unter Chiffre Z. H. 2198 befördert

Rudolf Mosse, A.-G., Zürich.

Pelikan
RADIERGUMMI



FÜR BLEI-
KOPIER-U.
FARBSTIFT

RÉPUBLIQUE ET CANTON DE GENÈVE
DÉPARTEMENT DES TRAVAUX PUBLICS

Le Département des Travaux Publics de Genève met en soumission publique

les travaux de construction des voies d'accès au Palais de la Société des Nations.

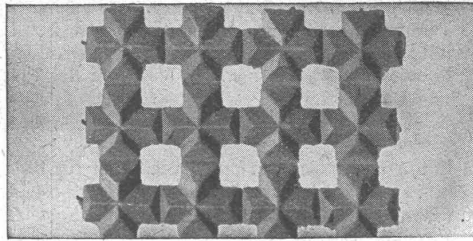
La soumission est ouverte aux entrepreneurs Suisses de travaux publics établis en Suisse depuis 5 ans à partir de la présente publication.

Le dossier des pièces de soumission sera remis aux intéressés contre dépôt ou remboursement postal de 50 Fr., à partir du 20 août. Cette somme sera rendue aux soumissionnaires qui déposeront une offre en temps utile, ou qui renverront le dossier avant le 5 septembre.

Les soumissions devront être rendues pour le 30 septembre 1932 à 18 heures au Département des Travaux Publics, 6 rue de l'Hôtel de Ville, ou mises à la poste le même jour, la date du timbre postal faisant foi.

Genève, le 10 août 1932.

Le Conseiller d'Etat chargé du Département des Travaux Publics:
Ed. Turrettini.

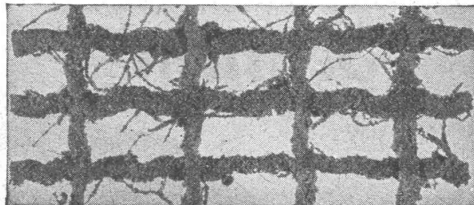


Drahtziegelgewebe

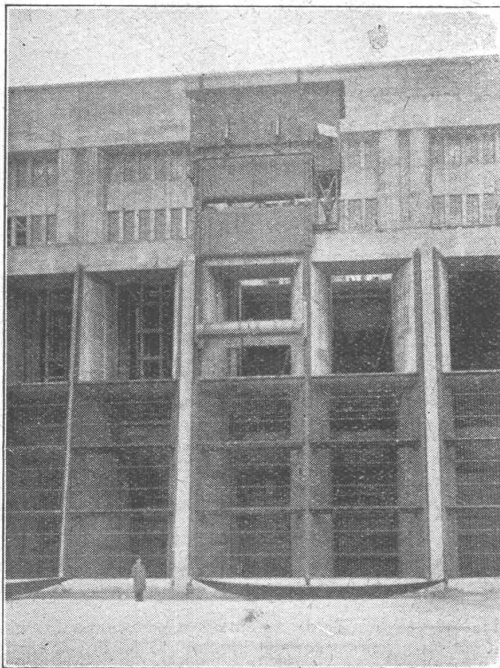
**SCHWEIZERISCHE
DRAHTZIEGELFABRIK A.G.
LOTZWIL (Bern) Telefon 173**

Alleinige Fabrikanten der beiden besten Putz-
mörtelträger, für Decken, Wände, Fassaden,
Gewölbeimitationen, Untersichten etc.

Verlangen Sie Muster, Prospekte u. Preislisten.



Ideal-Rabitz



Energie Electrique du Rhin. Kraftwerk Kembs.
Rechenreinigungsmaschine.

In- und Aus-
landpatente **MASCHINENFABRIK** Gegründet
JONNERET FILS AINÉ, GENÈVE 1850

Beste Lösung aller vorkommenden Aufgaben für Rechenreinigung
in Hoch- und Niederdruckwerken.
Kostenlose Beratung und Ausarbeitung von Projekten.



*Für
Baustellen*

empfehlen wir unsere bewährten
Kabelkrane
Derrickkrane
Schwenkkrane
Luftseilbahnen
Baggermaschinen
etc.

OEHLER AARAU

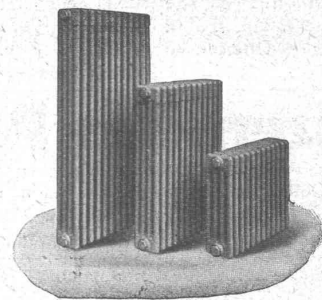
FÜR TRANSPORTMITTEL UND STAHLGUSS
EISEN- UND STAHLWERKE OEHLER & CO. A.-G.

ZEHNDER-RADIATOREN

aus kupferhaltigem

**korrosionswiderstandsfähigem
STAHL**

FÜR WARMWASSER- UND DAMPF-HEIZUNGEN
VERWENDBAR



(Gesetzlich geschützt)

Lieferbar 2, 4 und 6-säulig in jeder be-
liebigen Bauhöhe von 30 bis 200 cm

BESTE REFERENZEN

**Gebrüder Zehnder, Radiatorenbau
Gränichen bei Aarau**

TELEPHON Nr. 27.