

Objektyp: **Advertising**

Zeitschrift: **Schweizerische Bauzeitung**

Band (Jahr): **99/100 (1932)**

Heft 9

PDF erstellt am: **20.09.2024**

### **Nutzungsbedingungen**

Die ETH-Bibliothek ist Anbieterin der digitalisierten Zeitschriften. Sie besitzt keine Urheberrechte an den Inhalten der Zeitschriften. Die Rechte liegen in der Regel bei den Herausgebern.

Die auf der Plattform e-periodica veröffentlichten Dokumente stehen für nicht-kommerzielle Zwecke in Lehre und Forschung sowie für die private Nutzung frei zur Verfügung. Einzelne Dateien oder Ausdrucke aus diesem Angebot können zusammen mit diesen Nutzungsbedingungen und den korrekten Herkunftsbezeichnungen weitergegeben werden.

Das Veröffentlichen von Bildern in Print- und Online-Publikationen ist nur mit vorheriger Genehmigung der Rechteinhaber erlaubt. Die systematische Speicherung von Teilen des elektronischen Angebots auf anderen Servern bedarf ebenfalls des schriftlichen Einverständnisses der Rechteinhaber.

### **Haftungsausschluss**

Alle Angaben erfolgen ohne Gewähr für Vollständigkeit oder Richtigkeit. Es wird keine Haftung übernommen für Schäden durch die Verwendung von Informationen aus diesem Online-Angebot oder durch das Fehlen von Informationen. Dies gilt auch für Inhalte Dritter, die über dieses Angebot zugänglich sind.

Ein Dienst der *ETH-Bibliothek*  
ETH Zürich, Rämistrasse 101, 8092 Zürich, Schweiz, [www.library.ethz.ch](http://www.library.ethz.ch)

<http://www.e-periodica.ch>

# SCHWEIZERISCHE BAUZEITUNG

WOCHENSCHRIFT FÜR ARCHITEKTUR / INGENIEURWESEN / MASCHINENTECHNIK  
 REVUE POLYTECHNIQUE SUISSE

ORGAN DES SCHWEIZERISCHEN INGENIEUR- UND ARCHITEKTEN-VEREINS  
 UND DER GESELLSCHAFT EHEMAL. STUDIERENDER DER EIDG. TECHN. HOCHSCHULE  
 GEGRÜNDET 1883 VON ING. A. WALDNER / HERAUSGEGEBEN VON ING. C. JEGHER

Vereins-Mitglieder, beim Verlag: Schweiz 32 Fr.,  
 Ausland 40 Fr. jährl.; Nicht-Mitglieder: Schweiz  
 40 Fr.; Ausland 50 Fr., postamtlich abonniert  
 40 Fr. zuzüglich Gebühren. / Einzel-Nr. 1 Fr.

VERLAG CARL JEGHER, ZÜRICH  
 Dianastrasse 5 / Postcheck VIII 6110  
 Telefon: 34.507 ■ In Kommission  
 bei Rascher & Cie., Zürich u. Leipzig

Inserate durch die A.-G. der Unternehmungen  
 RUDOLF MOSSE, Zürich, Basel, Bern / Die  
 vierspaltrige Colonelzeile 50 Cts., Titelseite  
 80 Cts., ausl. Anzeigen 60 Cts., Titelseite 1 Fr.

*Fenster*



*Kiefer Zürich*

**Joh. Müller** Centralheizungen  
 als Spezialität  
 RÜTI (ZCH) TEL. 30 • ZÜRICH 1. TEL. 20324 • GLARUS. TEL. 708 • CHUR. TEL. 160

<b>PARIS</b> PLACE DE LA RÉPUBLIQUE TELEGR.-ADR.: OTELDERNE, PARIS	RESTAURANT BAR BIERSTÜBLI	<b>GRÖSSTER KOMFORT</b> Zimmer mit Einzelbett (f. 1 Person) ab ffr. 25.-, mit Bad ffr. 40.- Zimmer mit Doppelbett (f. 2 Personen) ab ffr. 40.-, mit Bad ffr. 50.- Zimmer mit 2 Betten ab ffr. 45.-, mit Bad ffr. 55.-	STENOTYPISTINNEN PRIVATBÜREAUX AUSSTELLUNGSRÄUME
	<b>HOTEL MODERNE</b>		

# OTIS-AUFZÜGE

Mit Microsteuerung — Unbegrenzte Hubhöhen — Höchste Geschwindigkeiten

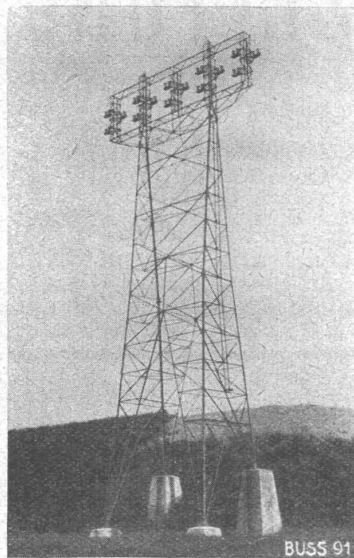
Telephon: 32.166 OTIS-AUFZUGSWERKE, FABRIK ZÜRICH Birmensdorferstrasse 273

# GLASDACH

KITTLLOS MIT BLEIBANDEN

Ausführung auf Holz, Eisen und Beton  
 Umdecken gekitteter Glasdächer

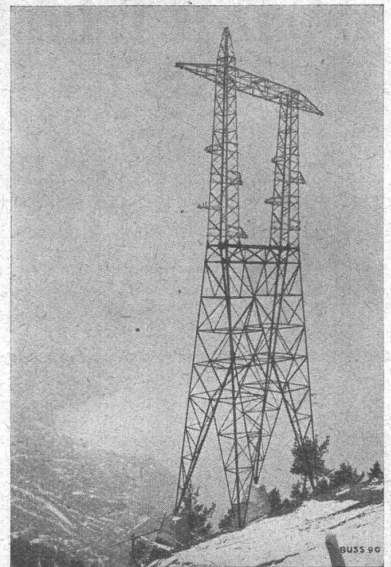
**JAKOB SCHERRER ZÜRICH 2**  
 Allmendstrasse 5/7 Telephon 57.980



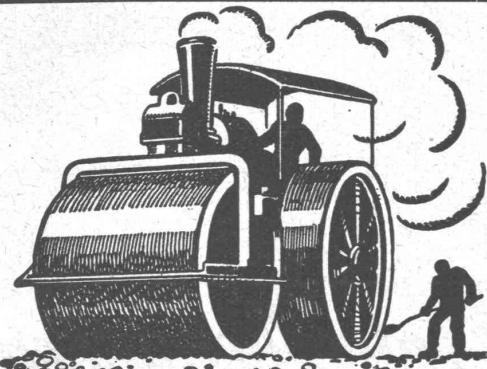
BUSS 91

# STAHL- HOCHBAU

## BUSS & BASEL



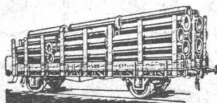
BUSS 90



# STUAG

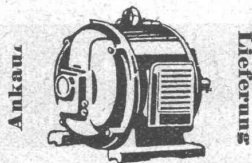
die Schweizerische Strassenbau-  
Unternehmung A.-G.

erstellt Strassenbeläge  
aller Art



Rohrleitungen  
und  
Apparate aus Eisenblech  
bis zu 15 mm Wandstärke liefern,  
sauber und vorteilhaft  
Sch. Bertrams A.G.  
Telephon: Basel 13 Saffan 46.90

Neue und gebrauchte  
**Elektro-Motoren**



Tausch / Vermietung  
Ständ. Lager von ca. 400 Motoren  
Elektromechanische Werkstätte  
P. Truninger, Solothurn  
Dipl. Elektro-Ing.

### Druckfachen

liefert prompt und billig  
Seandreh A.-G., Zürich.



## Bei Wind und Wetter

bewährt sich die Vollbadverzinkung als  
der dauerhafteste Rostschutz. Unsere  
Verzinkung genießt in Fachkreisen vor-  
züglichen Ruf und beste Beurteilung.

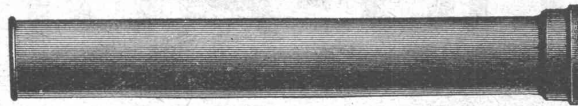
**VERWO A.-G., Wolfhausen** (Kanton  
Zürich)  
Abt. Verzinkerei Tel. Nr. 46

## Gußeiserne Muffen- u. Flanschenröhren

sowie Formstücke

Schweizer  
Normalien

Lager  
in Winterthur



für  
normalen  
und höheren  
Betriebsdruck

**KÄGI & CO., WINTERTHUR**

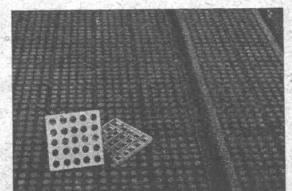
Telephon: 24.15



LUDW. von ROLL'sche EISENWERKE  
GIESSEREI RONDEZ-DELSBERG

### HARTGUSS- BODEN-PLATTEN

zum Verlegen in Beton  
(Musterschutz 49344)  
ergeben einen ausserordentlich wider-  
standsfähigen Belag für stark befahrene  
Räume, Durchgänge, Schwellen.  
Guter Schutz für Betonränder.





# Trockenanlagen

für Holz, Leder, Papier, Wolle, Garne, Stoffe, Teigwaren, Photoplatten, etc., erstellt die

## Ventilator A.-G., Stäfa-Zürich

Ueber 10,000 lufttechnische Anlagen geliefert — Prospekte auf Wunsch

H. Heimann, Ing. / J. Ott

Kollektivgesellschaft

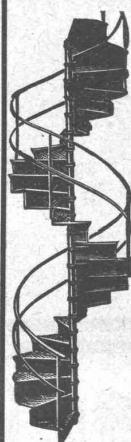
Zürich Toblerstrasse 20  
Telephon 43.229  
Konsultierendes Ingenieurbureau



## Heizung, Lüftung, Feuerung

Expertisen / Permanente Kontrollen / 20 jährige Erfahrung

Erstklassige Referenzen von Behörden, Architekten, Genossenschaften, Banken, Industrie



## Gebr. Demuth

Telephon 170 **Baden** Telephon 170

Fabrik für

**Moderne Blechbearbeitung  
Patent. gepresste Treppen  
Bauschlosserei**

**Eisenkonstruktionen  
Patentierete Kessel  
Benzin- und Oeltanks**

II. Abteilung

**Sanitäre Einrichtungen  
Elektrische Boyler und  
Zentralheizungen**



## Streckmetall

aus S. M. Stahlblech das  
Beste und Billigste

## zum armieren

von Zement, Mörtel,  
Beton usw. Verlangen  
Sie Gratis-Muster, Kata-  
loge und Angebote durch

**J. G. KIENER & WITTLIN A.-G.**

Eisen und Metalle

Schauplatzgasse 23 — **BERN** — Tel. Bollwerk 16.01

# LICHTPAUSEN

„CENTRALE“ Lichtpaus-  
und Plandruck - Anstalt

**E. Vorbach, Basel**

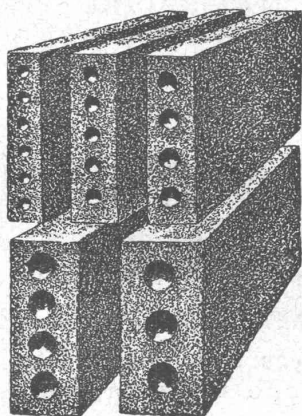
Steinentorstr. 10 Tel. 21.336

## GUSS-BAUSTEIN-FABRIK ZÜRICH A.-G. ZÜRICH

Bureau: Zürich, Fraumünsterstr. 14  
Telephon 38.087

Fabriken: Altstetten, Güterstr., Tel.: 55.022  
Badenerstr., Tel.: 55.415

*Erste Spezialfabrik für SCHLACKEN- und BIMS-PRODUKTE*



**Längsgelochte Schlacken- und  
Bimssteine**

4, 5, 6, 8, 10, 12 und 15 cm stark

**Dübelsteine**

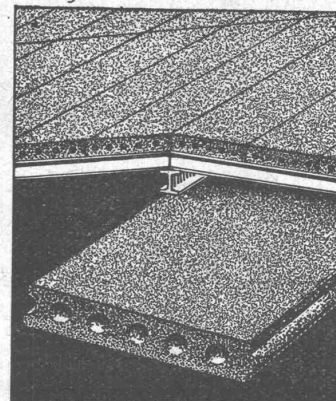
für Fusslambris u. Türleibungen

**Bimsbeton-Dielen**

für Leichtplattendächer  
2,50x0,50x0,10 od. nach  
besonderen Angaben

**Bimskies-Verkauf**

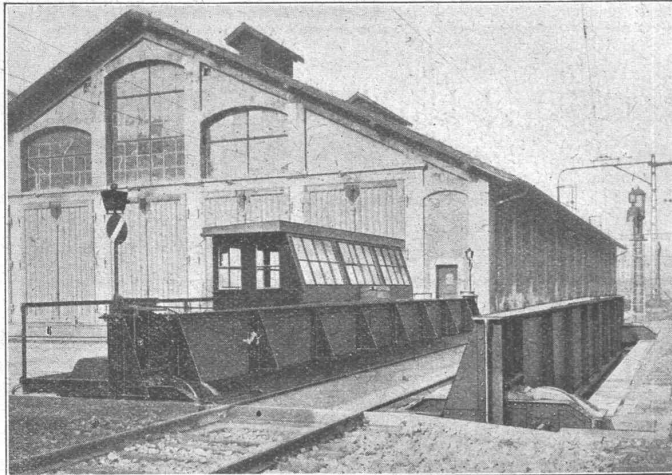
ab Lager und franko Baustelle



A.-G. der  
Maschinenfabrik  
von

# Theodor Bell & Cie.

Kriens  
bei  
Luzern

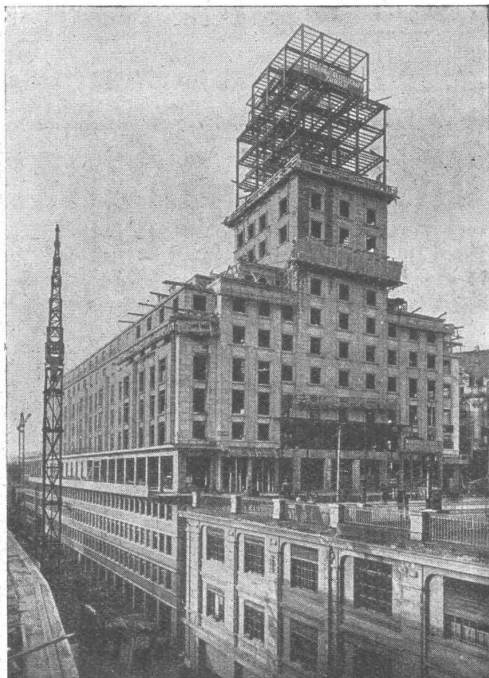


Elektrische Schiebebühne von 150 Tonnen Tragkraft und 18 m Grubenbreite,  
der Schweiz. Bundesbahnen, Kreis II, Luzern

## Hebezeuge- und Transport-Anlagen

für elektrischen und Handbetrieb  
Laufkrane und Drehkrane  
Verladebrücken  
Schützenwindwerke, Spills, etc.  
Transportanlagen für Massen- und  
Stückgüter  
Schiebebühnen und Drehscheiben  
Standseilbahnen

# Eisenbaugesellschaft Zürich



Bel-Air Metropole S. A. Lausanne  
Geschweisster Stahl-Skelettbau.  
2000 t Stahl, 150000 m<sup>3</sup> Volumen. Bauzeit 8 Monate.

## Stahlbauten

Besondere Abteilung für  
elektrische Schweissung  
im **Stahl-Skelettbau**

**Ingenieur-Bureaux**  
**Stahlbau-Werkstätte**  
**Metallisierungs-Anstalt**

Gelangen Sie an uns um Projekte  
und fachmännische Beratung

# Gesellschaft der L. von Roll'schen Eisenwerke, Gerlafingen

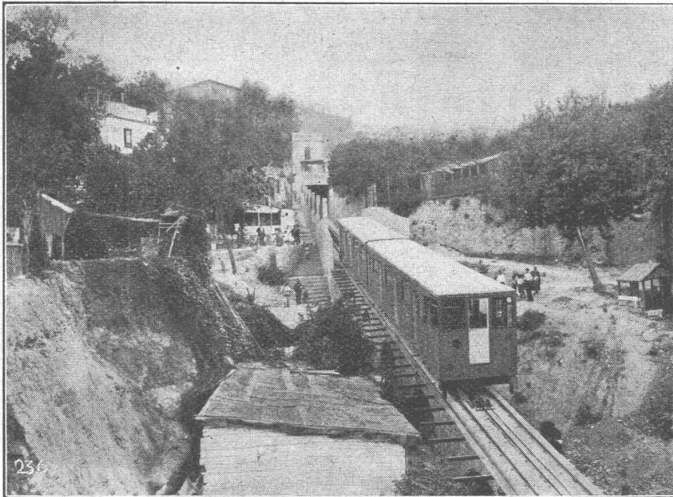
Gegründet 1823

## Werk „Giesserei Bern“

Gegründet 1823

in Bern

**Konstruktionswerkstätten,  
Eisengiesserei**



Seilbahn Montjuich, Barcelona,  
zwei zusammengekuppelte Wagen à je 170 Personen Fassungsvermögen.

## Standseilbahnen

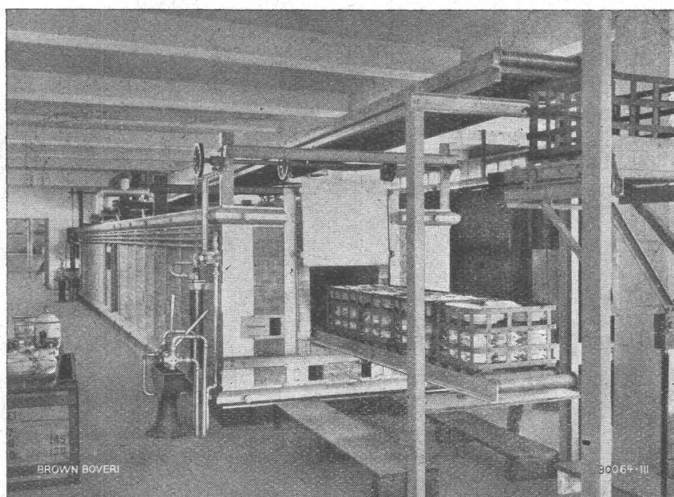
**Hebezeuge  
Eisenbahnmaterial  
Schützenanlagen und  
Wehreinrichtungen  
Zahnradbahnmaterial  
Kabelbaggeranlagen  
Allgem. Maschinenbau**



**Telegramme: Giesserei Bern  
Telephon: 25.066**

# A. G. BROWN, BOVERI & CIE., BADEN

Technische Bureaux: Baden, Basel, Bern, Lausanne



Brown Boveri-Ofen zum Brennen von Dekorationen auf Kunst-, Haushalts- und Hotelporzellan für 3 bis 4 t Porzellan in je 24 Stunden.

## ELEKTRISCHE GLÜHÖFEN

**BAUART BROWN BOVERI**  
(in allen Grössen)

**zum Glühen, Härten, Vergüten,  
Anlassen, Einbrennen von Far-  
ben auf Porzellan usw.**

Unerreicht gleichmässige Erwärmung  
des Einsatzes.

Stets betriebsbereit, beste Ausnüt-  
zung der elektrischen Energie,  
bedeutende Ersparnis an Be-  
dienung.

Sehr geringer Platzbedarf.

**BAU-U. ISOLIERPLATTEN**

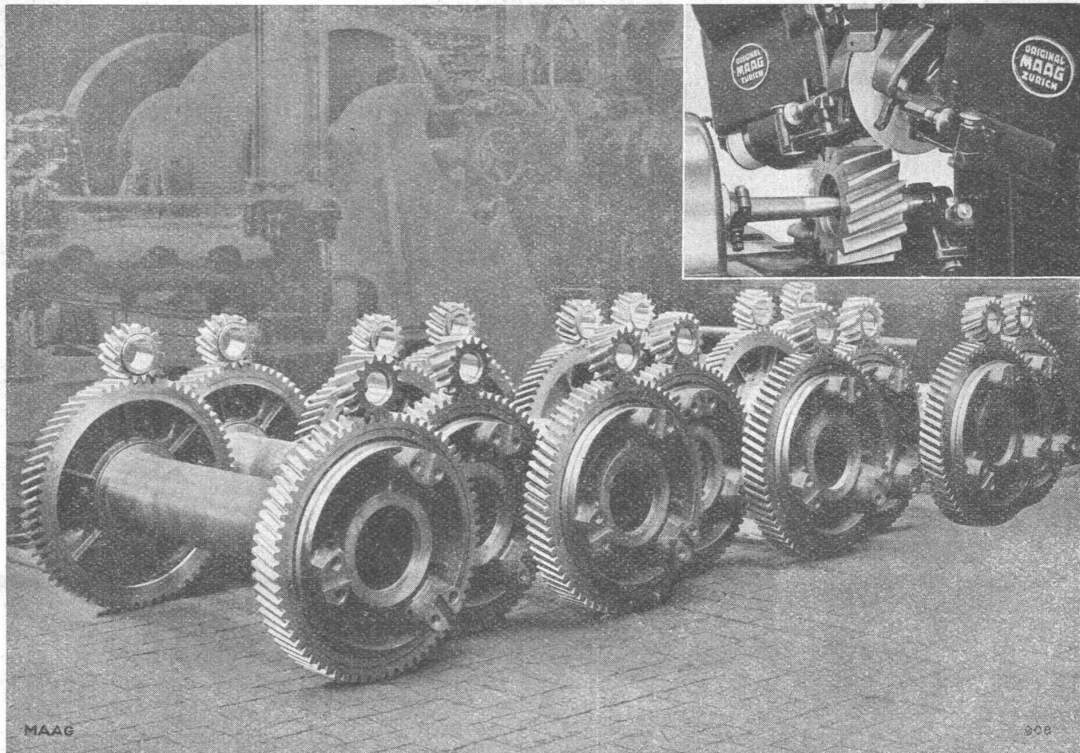
# Standard

PT. C. FINNEN

*Vorzügliches Baumaterial. Chlor- und säurefrei  
Isolierend gegen Kälte, Wärme und Schall.*

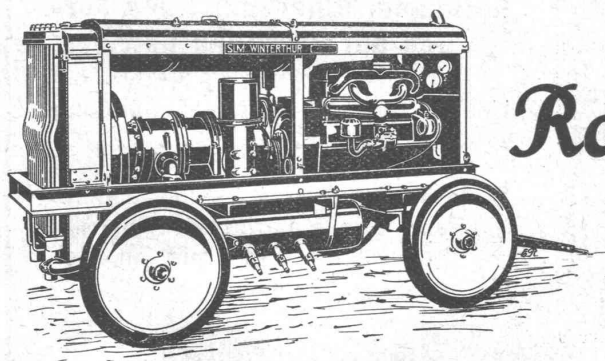
**BAU-U. ISOLIERPLATTENFABRIK. STAFA**

## **MAAG-ZAHNRÄDER A.-G., ZÜRICH**



Achszahnradgetriebe mit im Einsatz gehärteten und geschliffenen Ritzeln für elektrische Traktion.

**Grösste Präzision wird auf Maag-Zahnrad-Schleifmaschine erreicht.**



*Rotations-*

**SLM**  
WINTERTHUR

*Kompressoren*

**Schweiz. Lokomotiv- und Maschinenfabrik  
Winterthur**

*Kauf - Miete*