

Objektyp: **Advertising**

Zeitschrift: **Schweizerische Bauzeitung**

Band (Jahr): **99/100 (1932)**

Heft 3

PDF erstellt am: **22.09.2024**

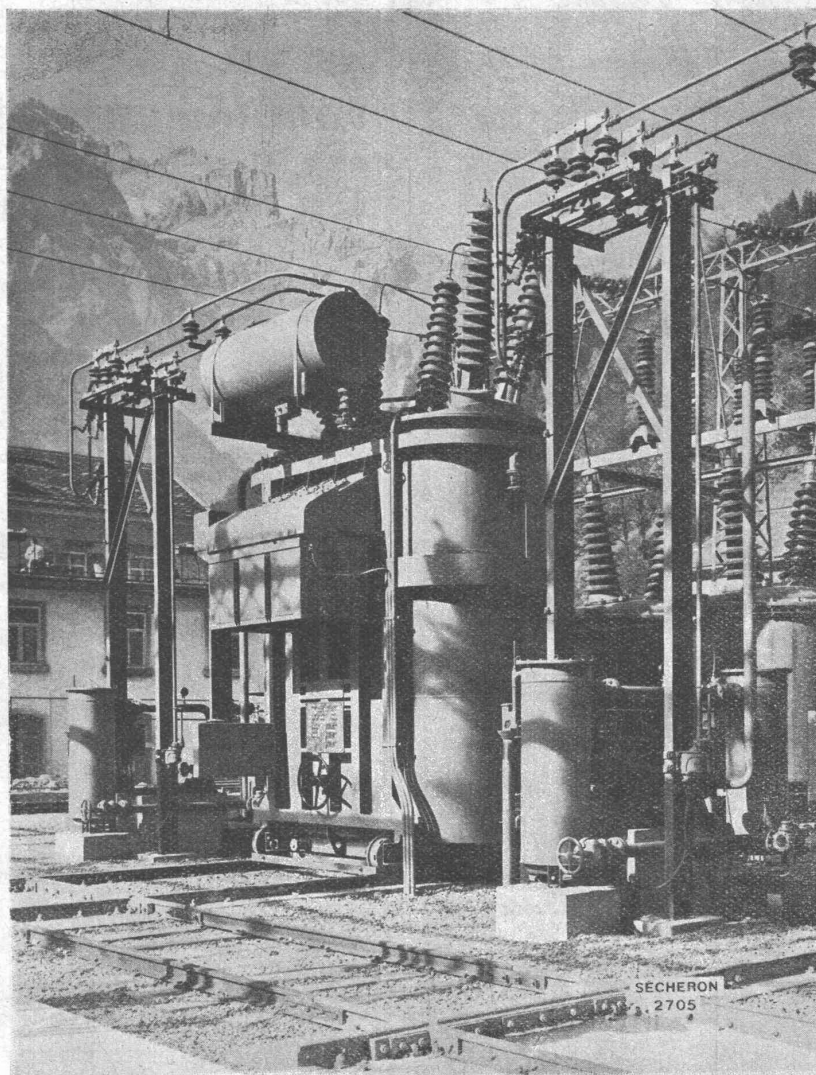
### **Nutzungsbedingungen**

Die ETH-Bibliothek ist Anbieterin der digitalisierten Zeitschriften. Sie besitzt keine Urheberrechte an den Inhalten der Zeitschriften. Die Rechte liegen in der Regel bei den Herausgebern. Die auf der Plattform e-periodica veröffentlichten Dokumente stehen für nicht-kommerzielle Zwecke in Lehre und Forschung sowie für die private Nutzung frei zur Verfügung. Einzelne Dateien oder Ausdrucke aus diesem Angebot können zusammen mit diesen Nutzungsbedingungen und den korrekten Herkunftsbezeichnungen weitergegeben werden. Das Veröffentlichen von Bildern in Print- und Online-Publikationen ist nur mit vorheriger Genehmigung der Rechteinhaber erlaubt. Die systematische Speicherung von Teilen des elektronischen Angebots auf anderen Servern bedarf ebenfalls des schriftlichen Einverständnisses der Rechteinhaber.

### **Haftungsausschluss**

Alle Angaben erfolgen ohne Gewähr für Vollständigkeit oder Richtigkeit. Es wird keine Haftung übernommen für Schäden durch die Verwendung von Informationen aus diesem Online-Angebot oder durch das Fehlen von Informationen. Dies gilt auch für Inhalte Dritter, die über dieses Angebot zugänglich sind.

# SÉCHERON



**ELEKTRIZITÄTSWERK - SERNF - NIEDERENBACH - SCHWANDEN**

**DEUX TRANSFORMATEURS**

**DE 12 500 KVA, 9/150 KV, 50 pér/sec, AVEC RÉGLAGE DE TENSION SOUS CHARGE;  
VUE D'UNE UNITÉ MONTÉE DANS LA STATION TRANSFORMATRICE.**

**S. A. DES ATELIERS DE SÉCHERON - GENÈVE**





# Ed. Züblin & Co<sup>ie</sup> A.-G., Zürich-Basel

## Hoch- und Tiefbauunternehmung



Verwaltungsgebäude der Firma J. R. Geigy A.-G., Basel.

Pläne und Bauleitung:  
E. & P. Vischer, Architekten, Basel.

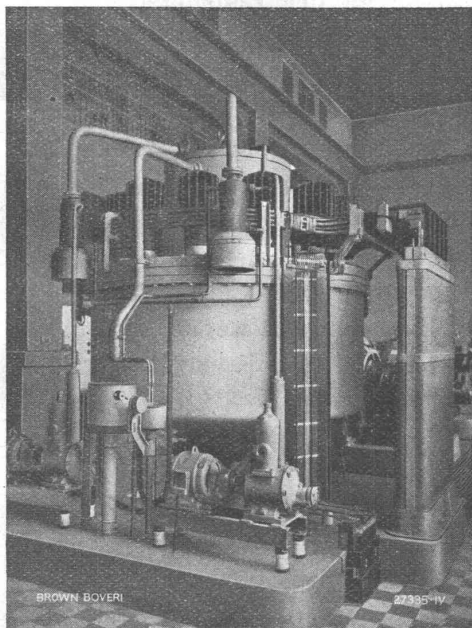
**Projektierung u. Ausführung  
von Hoch- und Tiefbauten**

### Spezialitäten:

Eisenbetonpfehlrammungen  
Brücken in Beton und Eisenbeton  
Silos und Lagerhäuser  
Kläranlagen System Züblin  
Wasserbauten und Fundationen  
Tiefbohrungen  
Taucherarbeiten

# A. G. BROWN, BOVERI & CIE., BADEN

Technische Bureaux: Baden, Basel, Bern, Lausanne



## QUECKSILBERDAMPF EISENGLEICHRICHTER

zur Umformung von Wechselstrom in Gleichstrom  
für

Strassenbahnen  
Ueberlandbahnen  
Gleichstrom Licht- und Kraftanlagen  
Elektrochemische Betriebe

Bestgeeignet für bedienungslose Betriebe

Hoher Umformungswiderstand  
Geringe Unterhaltungskosten  
Vollkommen geräuschloser Betrieb

**Bitte Druckschriften verlangen**

Tschechische Staatsbahnen, Wilson-Bahnhof Prag.



## Dem Stahlbau die Zukunft

Mitten im strengsten Winter, wenn Zement und Mörtel gefrieren und alles in Kälte erstarrt — da rattern Pressluft-hämmer: Brücken, Geschäftsbauten, Wohnhäuser entstehen: Sieg des Stahlbaues über die Natur! Jede Auskunfft über den Stahlbau durch den

Verband schweizer. Brückenbau- und Eisenhochbau-Fabriken, Zürich, Biberlinstrasse 38, Telephon 43.071

PRO  
PRA

# BEKANNTMACHUNG

Vom 12.—28. März 1932 findet in der Autohalle an der Badenerstrasse in Zürich eine grosse

# BAUFACHAUSSTELLUNG

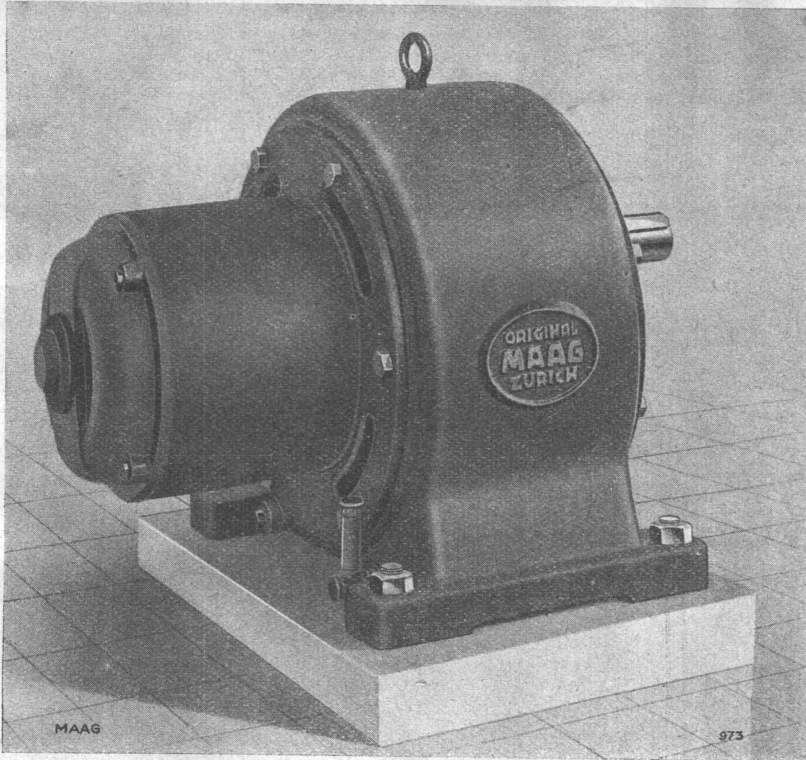
statt, bei der allen Firmen, die in den letzten Jahren Neues auf dem Baumarkt brachten, Gelegenheit geboten wird, ihre Erzeugnisse in naturgrossen Modellen der Oeffentlichkeit vorzuführen. Es stehen rund 2000 m<sup>2</sup> in geschlossener Halle und 3000 m<sup>2</sup> im Freien für die Ausstellung zur Verfügung. Diejenigen Firmen, die noch nicht durch persönlichen Brief angefragt wurden und die Interesse haben, ihre Erzeugnisse an dieser Ausstellung zu zeigen, werden gebeten, sich an den technischen Leiter, Herrn Architekt E. Schulthess, Sonnenquai 10, zu wenden.

ZÜRICH, im Januar 1932.

**AUTO-HALLEN A.-G.**

Der Präsident: Dr. K. PFEIFFER.





Maag-Motorgetriebe, Type KDM 16; 4 PS, n = 1450/82.

# MAAG- MOTORGETRIEBE

PATENTE angemeldet

für

Leistungen bis 300 PS

Uebersetzung bis 1 : 60

mit

## PRÄZISIONS-MAAG -VERZÄHNUNG

unverwüstlich,

höchster Wirkungsgrad,

mässige Anschaffungskosten

### MAAG-ZÄHNÄDER AKTIENGESELLSCHAFT, ZÜRICH

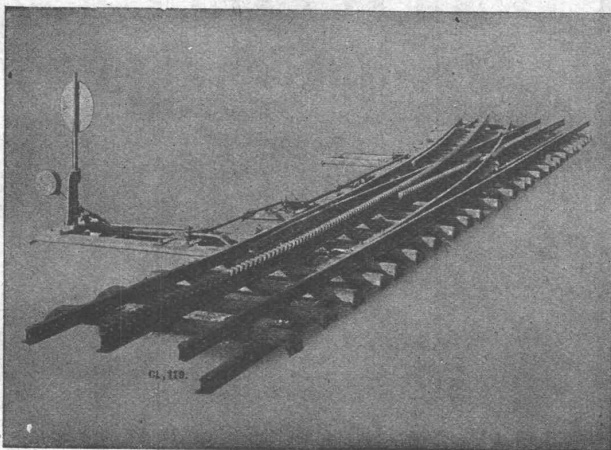
Gesellschaft der L. von Roll'schen Eisenwerke, Gerlafingen

Gegründet 1823

Werk „Giesserei Bern“ in Bern

Gegründet 1823

Konstruktionswerkstätten,  
Eisengiesserei



Zahnstangenweiche Jungfraubahn.

### Zahnradbahnmaterial

Hebezeuge  
Eisenbahnmaterial  
Schützenanlagen und  
Wehreinrichtungen  
Standseilbahnen  
Kabelbaggeranlagen  
Allgem. Maschinenbau



Telegramme: Giesserei Bern

Telephon: Bollwerk 50.66

**Automatisches Betonmischen.** Die weite Verbreitung des Betonbaues war erst nach der Entwicklung der Betonmischer möglich, die dann immer weiter verbessert und vervollkommen worden sind. Ein wesentlicher Schritt war die Durchbildung der automatisch arbeitenden Mischmaschinen, an denen jedes gewünschte Mischverhältnis für den Beton eingestellt werden kann. Bei ihrer Benutzung entstehen auf den Baustellen keine Schwierigkeiten in bezug auf die Herstellung des Beton in stets gleicher vorgeschriebener Güte. Die Arbeit des Bedienungspersonals beschränkt sich hier auf das Füllen der Behälter für Zement, Sand

und Kies. Das Mischverhältnis wird durch verschiedene Umdrehungszahlen der kleinen Förderschnecken (Massschnecken) hergestellt. Bei den nach diesem Verfahren arbeitenden Maschinen, die auch in mehreren Ausführungen auf der Leipziger Baumesse Frühjahr 1932 gezeigt werden sollen, wird die Umlaufzahl der Massschnecken durch Einstellung verschiedener Kettenradpaare zwischen Antrieb und Arbeitswellen eingestellt. Diese Automaten leisten mit 12 PS Kraftbedarf 30 m<sup>3</sup>/h, mit 1 PS Kraftbedarf 3 m<sup>3</sup>/h.

Neubau des Münchner Glaspalastes. Das zuständige Staats-

**Gysel u.Co**  
**Asphaltfabrik**  
**Käpfnach-Horgen**  
 MOSSE  
 Tel. 924.503



**H. HEER & Co.**  
**OLTEN**  
 SPEZIALITÄT:  
**Gelochte und gepresste Bleche**

**OEDERLIN** SIGNIFIE QUALITE  
 LA ROBINETTERIE DE CHAUFFAGE  
 A UNE REPUTATION MONDIALE



CHAUD  
 OEDERLIN

**ALBERT EIGENMANN**  
 DIPLOM-INGENIEUR E.T.H.  
 KONSULT. INGENIEUR FÜR  
 HEIZUNG, LÜFTUNG, SANITÄRES

TELEPHON 878

DAVOS-PLATZ  
 SCHULSTRASSE 23



**RIEMENFABRIK**  
**A.-G. MENZIKEN**  
 Spezialfabrik für ausprobierte  
 Lederriemen jeder Art  
 Riementechnische Beratung

**Betonbalken - Fabrik Oberrieden**  
**KARL OTTIKER**  
 Bureau Zürich **Hofwiesenstr. 37**, Telephon 22.779  
 Fabrik in Oberrieden, Tel.: Horgen 185, Luzern, Tel. 3434



**Steg-Hohlkörper-Decke**  
 ohne Finschalung, System Ottiker - Patent 113602, D. R. P. Gut isolierende, schallsichere Deckenkonstruktion. Schnelles einfaches Verlegen.

**Jos. Rothmayr Ing.** ZÜRICH  
 Sanitäre Anlagen Gessnerallee 40  
 Zentralheizungen Telefon 57.633



**WASCHFONTÄNEN**  
**BRADLEY**  
 vorteilhafte Gruppen - Wasch-Einrichtungen für  
 SCHULEN ANSTALTEN FABRIKEN KASERNEN

**Kleider-Schränke**  
 für Verwaltungen  
 Schulen u. Fabriken  
**Kempf & Co**  
**Herisau**  
 Telephon Nr 167





ministerium hatte bald nach dem Brand des Palastes an die bisher im Glaspalast vertretenen Künstlerverbände, sowie an einige andere Vereinigungen eine Reihe von Fragen gerichtet, die sich auf den Neubau eines Kunstausstellungsgebäudes beziehen. Die Künstlerverbände haben sich auf ein gemeinsames Programm ge-

einigt, in dem einmütig betont wird, dass für den Neubau kein anderer Platz als das Gelände des ehemaligen Glaspalastes in Betracht kommen könne. Das Staatsministerium hat nunmehr Architekt A. Abel, Professor an der Technischen Hochschule München, beauftragt, einen Vorentwurf für den Neubau auszuarbeiten.

Kessel- u. Boilerbau  
Tankanlagen Autoréve  
für Oel u. Benzin  
Sanitäre Anlagen



CENTRALHEIZUNGSFABRIK  
**LEHMANN & CO**  
ZOFINGEN  
ST. GALLEN · BERN · LUZERN  
TELEPHON 87 · GEGR. 1899

**Tief-**  
**Bohrungen**  
für Wasser-  
gewinnung u.  
Boden-Unter-  
suchungen  
Filterbrunnen

**E. BOSSHARD & Co**  
INGENIEUR - BUREAU  
ZÜRICH 2  
SCHANZENGRABEN 41

**Neubauten  
und Umbauten**

Patent-  
Druckluft-Verfahren  
Appel-  
Austrocknungs-Oefen  
Temperier-Oefen  
etc.

**BAU-  
AUSTROCKNUNG**

**ROTH & KIPPE, ZÜRICH**

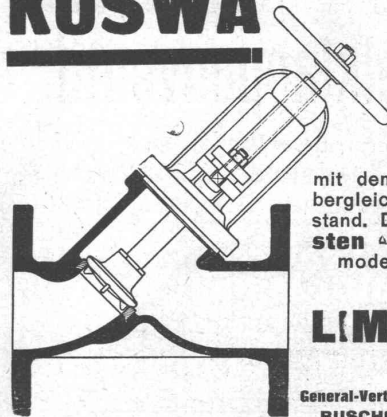
ÜTLIBERGSTRASSE 175 / TELEPHON: 52.354  
Vertreter f. die franz. Schweiz: CALORIE S. A., GENÈVE

**WEHRLI-VERLAG, Kilchberg-Zürich**

Photographische Kunst- und Verlagsanstalt

empfeht sich für  
Photogr. Aufnahmen v. Gebäuden, Maschinen etc., Vergrößerung u.  
Verkleinerung v. Plänen, Landkarten etc. auf jed. gewünschte Format  
Preisliste steht zu Diensten

**KOSWA**



**Ventile**

mit dem geringen, schie-  
bergleichen Durchflusswider-  
stand. Die betriebsicher-  
sten Absperrorgane für den  
modernen Heizungsbau.

**LIMBURG & Co**  
ZÜRICH 7

General-Vertretung der Armaturenfabriken  
BUSCHBECK & HEBENSTREIT

**W. SOMMER  
BAUGÜRTLEREI**

METALLARBEITEN FÜR INNEN- U. AUSSENARCHI-  
TEKTUR. SPEZIALITÄTEN: METALLBUCHSTABEN,  
GUICHETANLAGEN, BELEUCHTUNGSKÖRPER, TREIB-  
ARBEITEN, GITTER, GELÄNDER, ORNAMENTE, ETC.

FROBENSTR. 23

BASEL

TELEPHON 282.4

**Guss-Asphalt-  
Arbeiten**

**für Hoch- und Tiefbau**

erstellen mit aller Garantie für kunstgerechte und  
dem jeweiligen Zwecke angepasster Ausführung

**A. SCHMID's ERBEN, ZÜRICH**  
Asphaltgeschäft Gegr. 1865      Telefon: 32.108

**Joh. Müller**

Centralheizungen  
als Spezialität

RÜTI (ZCH) TEL. 30 · ZÜRICH 1, BELLEVUE, TEL. HOTTINGEN 324 · CHUR, TEL. 160



**S. T. S.** Schweizer Technische Stellenvermittlung  
 Service Technique Suisse de placement  
 Servizio Tecnico Svizzero di collocamento  
 Swiss Technical Service of employment

ZÜRICH, Tiefenhöfe 11 — Telefon: 35.426 — Telegramme: INGENIEUR ZÜRICH.  
 Für Arbeitgeber kostenlos. Für Stellensuchende Einschreibgebühr 2 Fr. für 3 Monate.  
 Bewerber wollen Anmeldebogen verlangen. Auskunft über offene Stellen und Weiterleitung von Offerten erfolgt nur gegenüber Eingeschriebenen.

**Maschinen-Abteilung.**

- 625 Laborantin, befähigt in chem. Laboratorium, nach Anleitung verschiedene Untersuchungen auszuführen. Dachpappenfabrik der deutschen Schweiz.
- 657 Sanitär-Techniker, 23/27 J., m. Erf. in san. Install. Baldmögl. Zürich.
- 9 Techniker, m. Erfahrung in Werkzeugfabrikation, Vorrichtungen, Lehren, Härtnerlei, als Werkmeister. Alter 30/40 J. Sof. Kt. Zürich.
- 11 Elektro-Techniker, versiert in Installations-Material. Maschinenschreiben. Sofort. Nähe Zürich.
- 13 Reisende, zum Besuch techn. Bureaux, zur Einführung v. Techniker u. Farbstiften, nebst andern Spzialitäten. Prov. Schweiz.
- 15 Kälte-Techniker, erf. Konstrukteur a. diesem Gebiet. Sof. Zürich.
- 17 Chimiste dipl. p. fabrique de produits pharmaceutiques. Tessin.

25 Maschineningenieur, Dipl. E. T. H., bewandert in Giesserei- u. Patentwesen, deutsch, französisch, italienisch, englisch und polnisch in Wort und Schrift, sowie tchechisch sprechend. Zürich. Sofort.

**Bau-Abteilung.**

- 14 Bautechniker-Zeichner, für Planausführungen, Kostenvoranschlag, Offertformulare, als Alleinangestellter, und allgemeine Bureauarbeiten. Architektur-Bureau Zürich.
- 16 Hochbau-Techniker-Zeichner, für Bureau und Bauplatz. Architektur-Bureau Innere Schweiz.
- 18 Dipl. Bau-Ingenieur, mit grosser Praxis in Eisenbetonhochbau (Bureau und Bauplatz), in Entwurf und Bau moderner Konstruktionen durchaus selbständig, mathematisch befähigt. Ingenieur-Bureau Zürich.
- 20 Jüngerer, selbständiger Architekt, für Entwurf, Detail, Perspektiven usw. 1 bis 2 Jahre Baupraxis erforderlich. Architektur-Bureau Zürich.
- 22 Erfahrener Tiefbau-Techniker, mit guter Bauplatzpraxis in allgemeinem Tiefbau, speziell Kanalisationen usw. Sofort. Baugeschäft Zentralschweiz.

**Stelle-Ausschreibung**

Beim Baudepartement Basel-Stadt ist die Stelle eines

**Kontrollbeamten  
für Hauskanalisation**

zu besetzen. Bewerber schweizerischer Nationalität und abgeschlossener Technikumbildung und gründlichen Fachkenntnissen belieben sich bis 25. Januar 1932 beim Sekretariat des Baudepartements schriftlich anzumelden. Auskunft erteilt der Kantonsingenieur, Münsterplatz 11, Basel.

BAUDEPARTEMENT.

Die Firma Allis-Chalmers Mfg. Co., Inhaberin des Patentes Nr. 112451 vom 14. Januar 1925, betreffend:

**„Drosselklappenventil“**

wünscht zwecks Ausübung dieses Patentes in der Schweiz mit Interessenten in Verbindung zu treten. Offerten sind zu richten an FRITZ ISLER, Patentanwalt, Usterstr. 5, ZÜRICH.

**Travers Natur-Asphalt**  
 Gussasphaltarbeiten für Terrassen, Dächer, Fabrikböden, Korridore, Trottoirs, Fundamentmauer-Abdeckungen, etc.  
**Sicherste Isolierung gegen Feuchtigkeit und Wasser**  
 Konzessionäre für die Schweiz:  
**E. R. Zetter & Co**  
 Solothurn gegr. 1843  
 Anerkannt bester Asphalt über 80 Jahre im Gebrauch.

**Dipl. Bauingenieur**

30 J. alt, Auslandsdeutscher, Eisenbetonpraxis, Brückenbau, Industriebau, Eisenhochbau, sucht Dauerstellung. Offerte unter „Statiker und Praktiker B. C. 441“ an die Annoncenexpedition Rudolf Mosse, Brünn, Jesuitengasse 3, Tschechoslowakei.

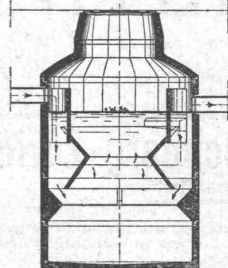
**Zu kaufen gesucht**

ein gebrauchter, aber gut erhaltener, feuer- u. diebs-sicherer

**Kassaschrank**

einfache Ausführung. Offerten unter Angabe der Aussen- und Innen-Masse unter Chiffre Z. Z. 95 an Rudolf Mosse, A. G., Zürich.

**Moderne Hausklärgrube**



Städtische u. Industrielle Abkläranlagen

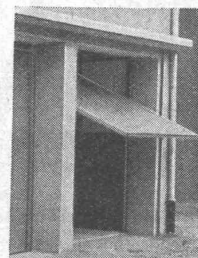
O.M.S. Kläranlagen A. G.  
Zürich-Goldbach, Seestr. 15

**GELOCHTE BLECHE**

FR. MOMMENDEY & SOHN  
 RAPPERSWIL, KANT. ST. GALLEN  
 Schneiden von Blech bis 10 mm Stärke



**KISSLING-TORE** (patentamtl. geschützt) speziell für **GARAGEN**



als Kipptor nach oben öffnend konstruiert

**Einfach und billig**

Spielend leichte Bedienung - Prompt lieferbar - Verlangen Sie umgehend äusserste Preise Prospekte und Referenzen

**HANS KISSLING, BERN**  
Eisenbau A. G.

**Boiler sind erstklassig**  
 Bachmann-Klemer Aktiengesellschaft  
 Sedlitz

**ARCHITEKT**

Baumeister, 35 Jahre alt, Deutscher, seriös u. energisch. Erfolgreicher Bauleiter v. Millionen-Objekten  
**SUCHT ASSOCIATION**  
 oder leitenden Posten in der Grossindustrie, Bauunternehmen oder Atelier. Gefl. Zuschriften unter F. Z. 4415 durch Rudolf Mosse, A. G., Zürich.

## Offene Stelle

bei der Eisenbahnabteilung des Eidg. Post- und Eisenbahn-Departements:

# Kontrollingenieur

II. event. I. Klasse für Bahnbau und Unterhalt.

**Erfordernisse:** Bauingenieur mit abgeschlossener technischer Hochschulbildung, Praxis im Eisenbahnbau und -betrieb. Möglichste Beherrschung zweier Landessprachen und Kenntnis der dritten.

**Besoldung:** Fr. 6500.— bis 10,100.— event. Fr. 8000.— bis 11,600.— nebst den gesetzlichen Zulagen.

Schriftliche Anmeldung bis 10. Februar 1932 an die Direktion der Eisenbahnabteilung des Eidg. Post- und Eisenbahndepartements, Bern.



## HELIO-

graphie, Typon- und Plan-  
druck - Rasch, gediegen,  
billig - Technische Papiere  
aller Art.

**ZUMBÜHL & CO.**  
St. Gallen - Tel. 45.30

# Marmor

Arbeiten aller Art für Bau  
u. Installationszwecke in  
fachgemässer Ausführung:

Oetschweiz. Marmor-u. Granit-  
werk Wüthrich & Cie., Rheineck  
Gegr. 1876

## Gesucht: Kulturingenieur oder Tiefbautechniker

wenn möglich Vermes-  
sungspraxis. — Offerten  
erbeten mit Angabe der  
Ansprüche etc. unter  
Chiffre Z. O. 14 an  
Rudolf Mosse, A.-G., Zürich.



## Strassenbahn- Rillenschienen

160/180 mm, Gewicht ca. 56 kg/m  
in Längen von 15 m, wenig ge-  
braucht, als Gelegenheit ab-  
zugeben. ED. GRÜTZNER,  
BERLIN-Halensee.

Drucksachen Jean Frey A.G.



**Gustav BODMER & CIE.**  
Holbeinstr. 22 ZÜRICH Telefon 21273

**Cheminées / Öfen / Zentralheizungen**

Die

# BAUMESSE

2.-12. April 1932

findet im Rahmen der Schweizer Mustermesse in Basel statt.  
Sofortige Einsendung der noch ausstehenden Anmeldungen liegt  
im Interesse der Fabrikanten schweizerischer Baumaschinen  
und Baumaterialien aller Art.

Prospekte durch die Messe-Direktion in Basel.

**Kontakt** gesucht m. erstkl. Architekten, zwecks spä-  
terer Association. Bestehende Praxis in Zürich Bedingung. Gefl.  
Zuschriften u. Chiffre Z. C. 98 an Rudolf Mosse, A.-G., Zürich.

# ARCHITEKT

technisch und künstlerisch reif, mehr-  
jährige In- und Ausland-praxis, gegen-  
wärtig in leitender Stellung, sucht  
sich zu verändern als selbständiger

## MITARBEITER oder ASSOCIÉ

Offerten unter Chiffre Z. U. 56 an die Annoncen-Expedition  
RUDOLF MOSSE, A.-G., ZÜRICH.

# Ingenieur-Stelle.

Wir suchen für das Gas- und Wasserwerk Basel als  
**Adjunkt des Inspektors des Gaswerks**  
einen tüchtigen

# MASCHINEN-INGENIEUR

**Erfordernisse:** Abgeschlossene Hochschulbildung, einige Jahre  
Praxis als Betriebsingenieur, schweizerisches Aktivbürgerrecht.

Die Besoldung beträgt Fr. 8.400.— bis Fr. 10,600.— pro Jahr.  
Für die Pensionierung und den Eintritt in die Witwen- und Wai-  
senkasse gelten die gesetzlichen Bestimmungen.

Anmeldungen sind schriftlich bis 1. Februar 1932 an die  
Direktion des Gas- und Wasserwerkes Basel, Binningerstr.  
Nr. 6, einzureichen.

Basel, den 7. Januar 1932.

Sanitätsdepartement  
des Kantons Basel-Stadt.

# SPÄLTI SÖHNE & CO.

**ZÜRICH**  
HARDTURMSTR. 121  
TELEPHON 88.628

FILIALWERKSTÄTTE IN  
**VEVEY**  
TELEPHON 9.40

Um- und Neuwicklung von:

**Elektromotoren,  
Generatoren und  
Transformatoren**

jeden Fabrikates, für Hoch- und Nieder-  
spannung.



# AUTOMATISCHER OELBRENNER



ATELIERS H. CUÉNOD S. A. GENÈVE - TEL. 21.577

vollautomatische und halbautomatische

# OELFEUERUNGEN

für alle Zwecke:

- Privathäuser*
- Geschäftshäuser*
- Fernheizungen*
- Industrielle Anlagen*

Bureaux in: ZÜRICH, Sihlporte, Löwenstr. 3 - Tel. 39.812  
 BERN, Monbijoustr. 21 - Tel. Bollwerk 78.57  
 BASEL, Margarethenstr. 72 - Tel. Safran 31.15

## Kältebeständigkeit

Sind in Ihrem Betrieb Schmierstellen der Kälte ausgesetzt?

Dann prüfen Sie, ob das verwendete Fett in der Kälte nicht hart wird und ein Versagen der Schmierung befürchtet werden muss.

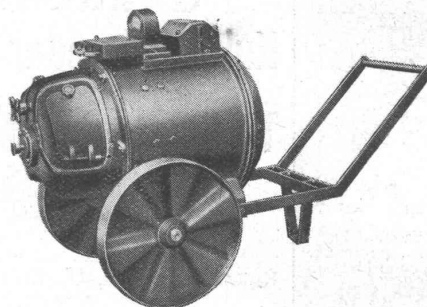
Lieber sicher sein und zum vornherein die Möglichkeit einer Betriebsstörung ausschliessen durch Verwendung von ASEOL Dauerschmierextrakt. Laut amtlichem Prüfungsbericht ist ASEOL bei - 15° C noch salbenartig. Selbst bei noch tieferen Temperaturen gewährleistet es eine einwandfreie Schmierung.

Vermeiden Sie Betriebsstörungen. Bestellen Sie heute noch ASEOL unter Angabe des Verwendungszweckes.

### ADOLF SCHMIDS ERBEN

Aktiengesellschaft, BERN

Telephon Bollwerk 78.44



## Elektrisch schweissen

bedeutet Zeit- und Materialersparnis gegenüber Nietverbindungen

Der fahrbare

## Meidinger - Schweissumformer

eignet sich für Horizontal-, Vertikal- und Ueberkopfschweissung und für alle Materialien.

Hoher Wirkungsgrad - Kräftige Konstruktion - Leicht transportierbar



Verlangen Sie Prospekt UT 1101

**G. Meidinger & Cie • Basel**

**Elektr. Installationen** Neuanlagen - Erweiterungen - Reparaturen

**Beleuchtungskörper** in jeder Ausführung und Preislage

**Radio-Apparate** neueste Modelle, gut und billig

# BAUMANN, KOELLIKER & CO.

ZÜRICH A.-G. für elektrotechn. Industrie. Sihlstr. 37