

Objektyp: **Advertising**

Zeitschrift: **Schweizerische Bauzeitung**

Band (Jahr): **99/100 (1932)**

Heft 4

PDF erstellt am: **25.09.2024**

Nutzungsbedingungen

Die ETH-Bibliothek ist Anbieterin der digitalisierten Zeitschriften. Sie besitzt keine Urheberrechte an den Inhalten der Zeitschriften. Die Rechte liegen in der Regel bei den Herausgebern.

Die auf der Plattform e-periodica veröffentlichten Dokumente stehen für nicht-kommerzielle Zwecke in Lehre und Forschung sowie für die private Nutzung frei zur Verfügung. Einzelne Dateien oder Ausdrucke aus diesem Angebot können zusammen mit diesen Nutzungsbedingungen und den korrekten Herkunftsbezeichnungen weitergegeben werden.

Das Veröffentlichen von Bildern in Print- und Online-Publikationen ist nur mit vorheriger Genehmigung der Rechteinhaber erlaubt. Die systematische Speicherung von Teilen des elektronischen Angebots auf anderen Servern bedarf ebenfalls des schriftlichen Einverständnisses der Rechteinhaber.

Haftungsausschluss

Alle Angaben erfolgen ohne Gewähr für Vollständigkeit oder Richtigkeit. Es wird keine Haftung übernommen für Schäden durch die Verwendung von Informationen aus diesem Online-Angebot oder durch das Fehlen von Informationen. Dies gilt auch für Inhalte Dritter, die über dieses Angebot zugänglich sind.

Ein Dienst der *ETH-Bibliothek*
ETH Zürich, Rämistrasse 101, 8092 Zürich, Schweiz, www.library.ethz.ch

<http://www.e-periodica.ch>



DAS NEUE TELEPHON:

5 Sprechstellen auf einem Anschluss – Bequemste Verbindung nach auswärts oder mit andern Räumen durch Druck auf eine Taste – Kein Umschalten – Kein Mithören der Dienstboten – Mehr Komfort und mehr Ruhe im Hause – Verlangen Sie b. Telephonamt Vorführung des „Linienwählers 1/4“



STAUWERKE A.G., ZÜRICH 6

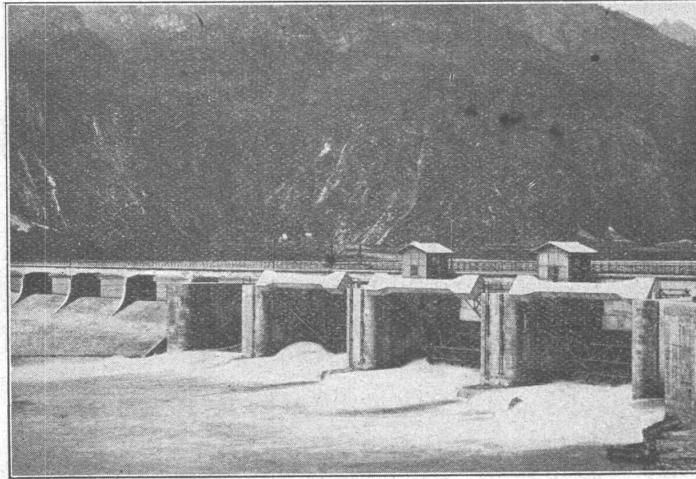
STAMPFENBACHPLATZ 3

Ingenieur-Bureau für Projektierung und Bauleitung von ganzen Wehranlagen

Unternehmung für Lieferung und Bau von kompletten Wehrverschlüssen

SPEZIALITÄT: Selbsttätige Schützen, selbsttätige Stauklappen und Abfluss-Regulierungen

nach eigenen Patenten.



Drei automatische Segmentschützen, je 12,00 m X 3,90 m, Piave S. Croce

Im Betrieb über 270 Anlagen mit total 5000m Wehrbreite und zirka 50000 m³/sec Regulierfähigkeit.

Allein-Vertretung für die Schweiz, Frankreich, Italien und Spanien der

„ZAHNSCHWELLE PROF. REHBOCK“

zur Verhütung von schädlichen Auskolkungen.

Illustrierter Katalog, Projekte Kostenanschläge.

Gesellschaft der L. von Roll'schen Eisenwerke, Gerlafingen

Gegründet 1823

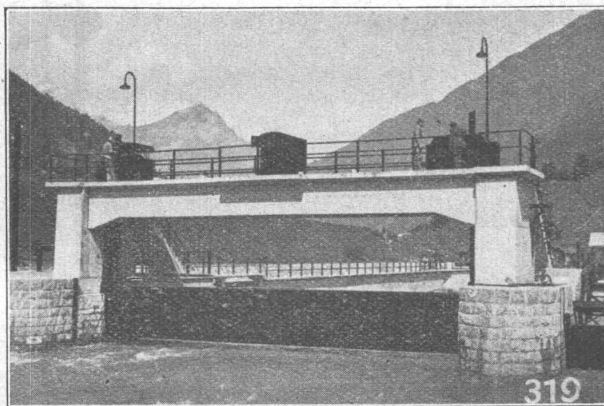
Werk

„Giesserei Bern“

Gegründet 1823

in Bern

Konstruktionswerkstätten, Eisengiesserei



Stauwehr Seruf.

Schützenanlagen und Wehreinrichtungen

Hebezeuge
Eisenbahnmaterial
Zahnradbahnmaterial
Standseilbahnen
Kabelbaggeranlagen
Allgem. Maschinenbau

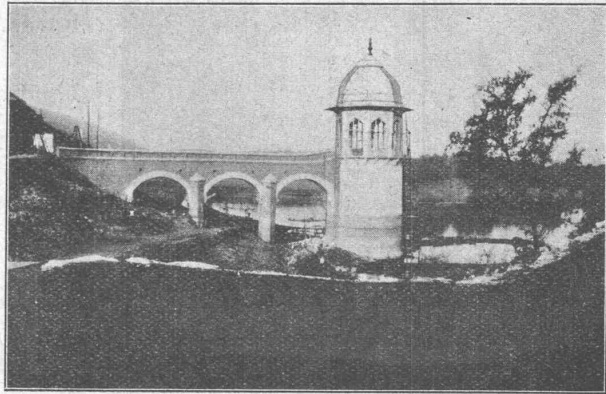


Telegramme: Giesserei Bern
Telephon: Bollwerk 50.66



Abdichtungen

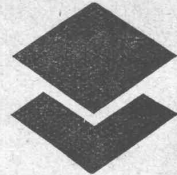
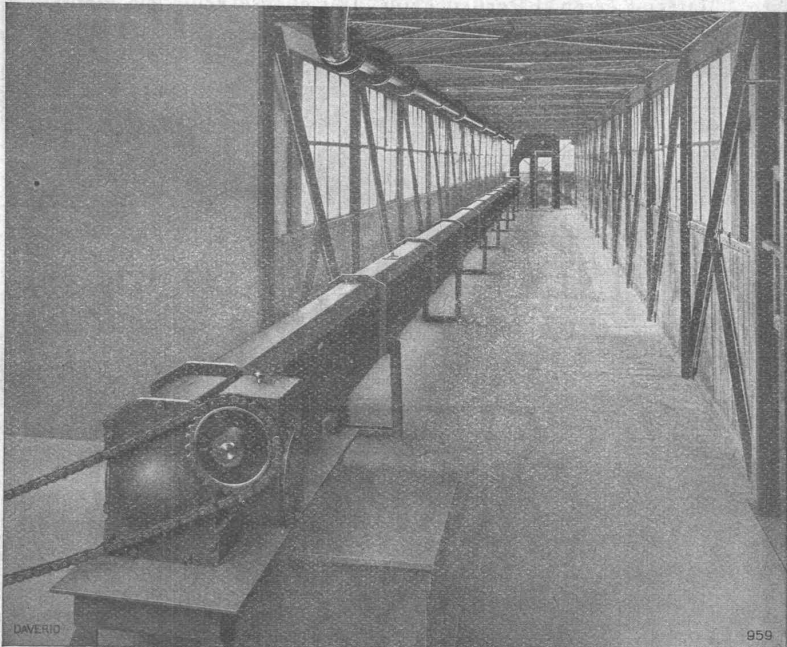
in Indien



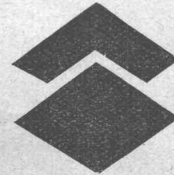
Kasp. Winkler & Co., Altstetten-Zürich
Chemisch-Bautechnische Fabrikate

Wasserwerke Jaipur
Abdichtung der Pumpenstation mit **SIKA**

Hochleistungs-Fördermittel

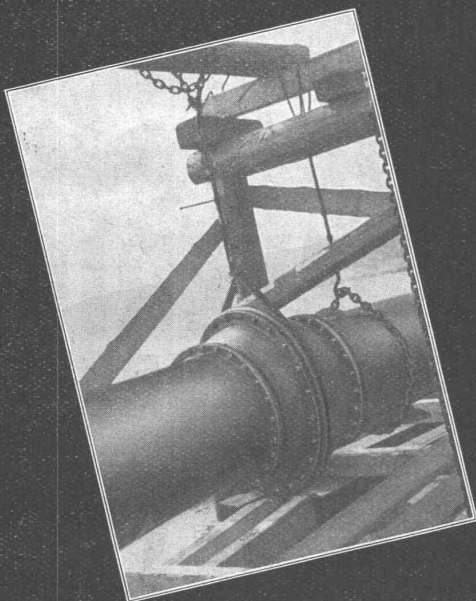
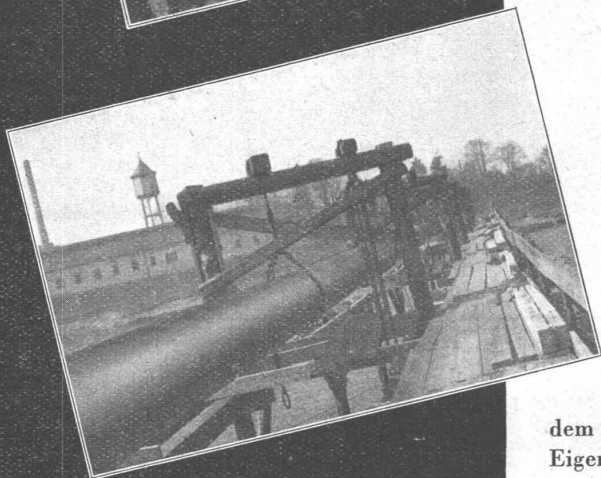
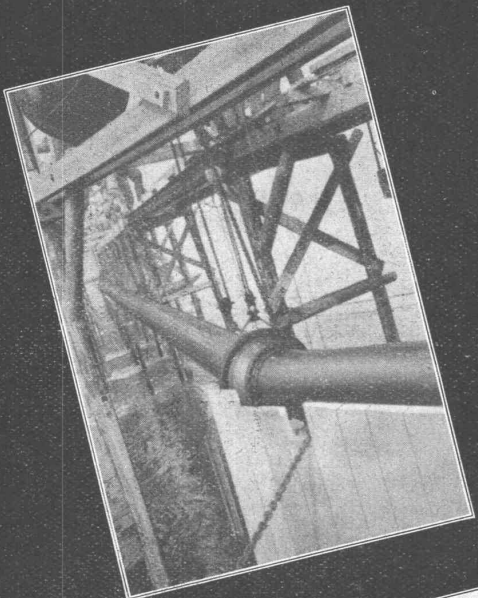


DAVERIO
&Cie.
A.-G. **ZÜRICH**



Pneumat. und mechan. Förderung
in der Mühle von Hr. Wehrli, Zürich

Neuheit: Pat. Getreide-Kühlung f. Silos



Armco-Eisen im Kampf gegen Rostzerstörung

Das Kanalisationsnetz der Stadt Basel wurde in diesem Frühjahr um vier Rohrstränge von 800 mm Durchmesser und etwa 330 m Länge erweitert. Mit der Herstellung und Verlegung dieser autogen geschweissten Rohre war die

B U S S A . - G . i n B A S E L

beauftragt. (Nebstehend einige Bilder von der Verlegung dieser Rohrleitung in den Rhein.)

Als Werkstoff diente das Armco-Eisen, für dessen Zuverlässigkeit und Wirtschaftlichkeit es sowohl im Rohrleitungsbau als auch in den vielen verwandten Industriezweigen zahlreiche Beweise gibt. Ueberall in der Welt liegen Leitungsrohre aus Armco-Eisen bis zu den grössten Ausmassen, sei es für Wasserversorgung, Kanalisationszwecke, für Gas, Dampf oder Rohöl.

Armco-Eisen ist ein fast chemisch reines Eisen und dank seiner metallurgischen Gleichmässigkeit weniger korrosionsempfindlich. Es lässt sich autogen sowie elektrisch vorzüglich verschweissen. Gleichgültig nach welchem Schweissverfahren gearbeitet wird, immer lassen sich mit Armco-Eisen Schweissnähte erzielen, die dem Mutterwerkstoff in ihren physikalischen und chemischen Eigenschaften ähnlicher sind, als dies bei irgend einem andern Material erreicht werden kann. Der ebenso reine wie gleichmässige Armco-Schweissdraht ist hierbei eine wertvolle Hilfe.

Armco-Eisen ist seit Jahrzehnten erprobt. Ueber die gesammelten Erfahrungen stehen weitere Auskünfte jederzeit zur Verfügung.

GENERALVERTRETER FÜR DIE SCHWEIZ:

DR. ING. M. KOENIG, ZÜRICH

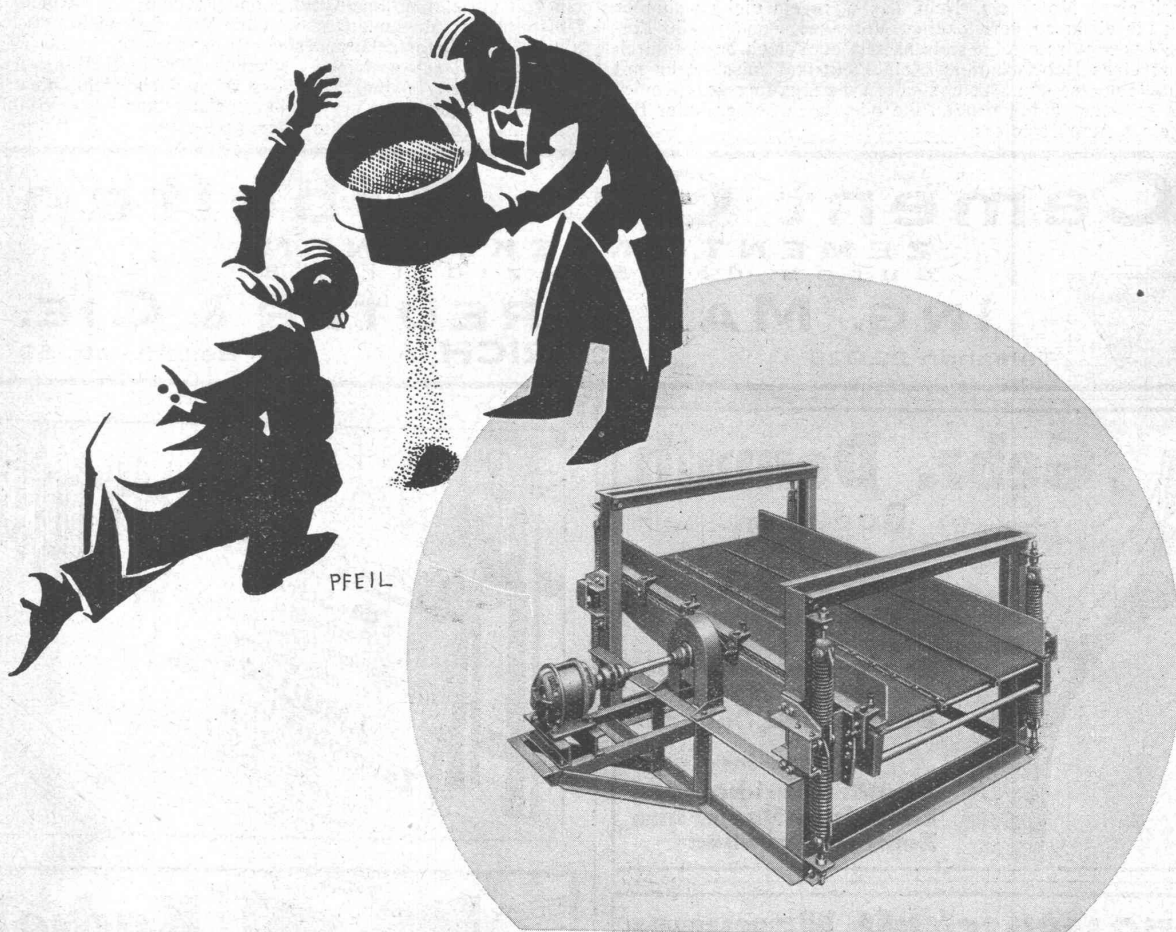
Paradeplatz/Tiefenhöfe 8

Telephon: 56.567



Hinter dieser Schutzmarke steht eine drei Jahrzehnte alte Erfahrung in der Herstellung hochwertiger Sondergüten in Stahl und

Eisen. Achten Sie bitte auf das blaue ARMCO Dreieck. Es bürgt für einen zuverlässigen und gleichmässigen Werkstoff.



PFEIL

Wir haben die physikalischen Grundlagen des Siebvorganges untersucht

und aufgrund der gewonnenen Erkenntnisse eine neuartige Siebkonstruktion entwickelt:

Das Wuchtsieb System Schenck-Heymann

Typ Mikro-Ellipse!

Seine außergewöhnlichen Siebleistungen haben in Fachkreisen berechtigtes Aufsehen erregt, denn

- Durchsatzleistung
- Reinheit der Absiebung und
- Sauberkeit der Siebmasche

stehen bei trockenem wie feuchtem Feinkorn auf einer Höhe, die selbst den verwöhntesten Ansprüchen gerecht wird.

Fordern Sie kostenlose Zusendung unserer Druckschrift S 936.



SCHENCK

3002

CARL SCHENCK EISENGIESSEREI UND MASCHINENFABRIK DARMSTADT GMBH
 VERTRETER: MANOMETER A. G., 61, STAMPFENBACHSTRASSE, ZÜRICH

«Technikerdeutsch». Zu diesem Thema entnehmen wir einer treffenden Betrachtung der «VDI-Nachrichten» folgendes:

Kein Mensch schaltet heutzutage mehr mit einem Hebelschalter einfach einen Motor ein. Nein, das wäre ein viel zu simpler Ausdruck für einen so verwickelten Vorgang! Sondern die Einschaltung des Motors erfolgt stets mittels oder noch besser durch Betätigung eines Hebelschalters. Kein Elektriker misst mehr mit einem Ampèremeter den Strom, sondern die Messung des Stromes geschieht selbstverständlich mit Hilfe oder noch besser unter Benutzung eines Ampèremeters.

Man ist nicht fortgeschritten, sondern man hat Fortschritte erzielt. Man hat nicht für etwas gesorgt, sondern man hat viel mehr getan, nämlich dafür Sorge getragen. Man hat nicht irgendein Hilfsmittel nur angewandt, sondern man hat vielmehr dieses Hilfsmittel in Anwendung gebracht. Man hat nicht etwas Veraltetes einfach fortgelassen, sondern es vielmehr in Fortfall kommen lassen. Dann erst ist es wirklich ganz fort! Man verwendet nicht etwa nur besten Stahl; das wäre noch nicht die richtige Qualität. Sondern zur Verwendung gelangt nur bester Stahl, dann kann man von seiner Güte überzeugt sein.

Cement Gun Arbeiten

ZEMENT-INJEKTIONEN
durch die Spezialfirma



ING. MAX GREUTER & CIE.

Telephon 29.028

ZÜRICH

Bellerivestr. 59

Gebr. Demuth

Telephon 170 **Baden** Telephon 170

Fabrik für

**Moderne Blechbearbeitung
Patent. gepresste Treppen
Bauschlosserei**

**Eisenkonstruktionen
Patentierete Kessel
Benzin- und Oeltanks**

II. Abteilung

**Sanitäre Einrichtungen
Elektrische Boyler und
Zentralheizungen**



Genossenschaft Hammer

Zürich 3

Binzstrasse 2
Telephon 53.087

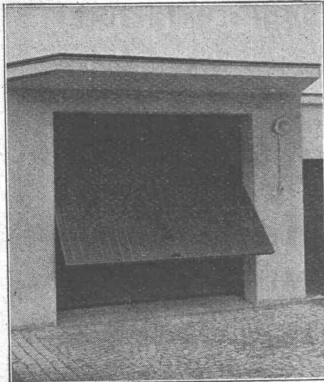
**Kipptore
Fenster
Türen**

In Eisen.

Tore

in allen Ausführungen als
Spezialität.

EISENKONSTRUKTIONEN



Kachel-Ofen

in jeder Ausführung

**Ofenfabrik
Kohler A.G.**

Metz bel Biel

TERRASIT

EDEL-PUTZ

in verschiedenen Körnungen und unzähligen Tönungen. Verbürgt gediegene Fassaden und absolute Dauerhaftigkeit

HANS ZIMMERLI

Mineral-Mahlwerke
Eglistrasse 16, Zürich 4



Besonders beliebt im «Technikerdeutsch» ist das Wort «erfolgt», meistens verbunden mit einem Substantivum auf «ung». Was erfolgt nicht alles mittels oder mit Hilfe oder unter Anwendung oder Betätigung oder durch Benutzung oder unter Verwendung der modernsten Einrichtungen! Natürlich ist das übertrieben, denn die geschilderten Vorgänge auf «ung» «erfolgen» nicht gerade ausschliesslich, sondern manchmal finden sie auch statt, oder sie werden bewerkstelligt, durchgeführt oder vorge-

nommen, manchmal auch bewirkt, erzielt oder ermöglicht. Ja mitunter geschehen sie sogar ganz einfach.

Aber nun Scherz beiseite! Zweck dieser Zeilen ist, den Ingenieurstand darauf aufmerksam zu machen, wie die technische Ausdrucksweise in Gefahr ist, mehr und mehr verunstaltet zu werden. Hüten wir Ingenieure uns, dass man in Zukunft nicht einmal zum Schaden unseres Standes ein «Technikerdeutsch» belächelt, wie man einst das «Kaufmannsdeutsch» belächelt hat.

Kessel- u. Boilerbau
Tankanlagen Autorëve
für Oel u. Benzin
Sanitäre Anlagen



CENTRAL-HEIZUNGEN

CENTRALHEIZUNGSFABRIK
LEHMANN & CIE
ZOFINGEN
ST. GALLEN · BERN · LUZERN
TELEPHON 87 · GEGR. 1899



Gustav BODMER & CIE.
Holbeinstr. 22 ZÜRICH Telefon 21273
Cheminées / Öfen / Zentralheizungen

Naturasphalt von Travers
Schweizer-Produkt

Anerkannt bester Asphalt
für jede Art
Asphaltbelag.

E. R. Zetter & Co.
in Solothurn.

Gegründet 1843 Fabrik-Marke





GUT & CO.
Treibriemenfabrik
ZÜRICH
Gegründet 1866

Leder-Riemen
Gummi- u. Balata-Riemen

Druksathen Jean Frey A.G.

WEMA DIE BESTEN KITTLOSEN
GLASDÄCHER

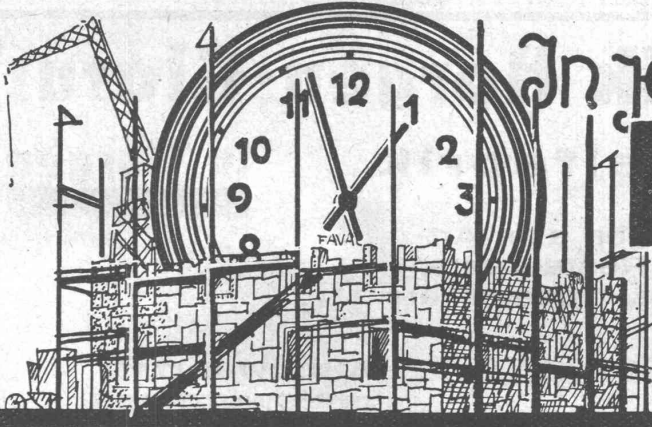
+ Patent - Auslandpatente



GLASDACHWERKE

MARTIN KELLER & CO., WALLISELLEN-ZÜRICH

INHABER: MARTIN KELLER & HARTWIG HÜBNER TELEPHON: WALLISELLEN 932.114



F. Heine

In jedem Neubau.....

FAVAG

ELEKTRISCHE UHREN

FAVAG
Fabrik elektrischer Apparate A.-G.
NEUENBURG

S. T. S. Schweizer Technische Stellenvermittlung
 Service Technique Suisse de placement
 Servizio Tecnico Svizzero di collocamento
 Swiss Technical Service of employment

ZÜRICH, Tiefenhöfe 11 — Telefon: 35.426 — Telegramme: INGENIEUR ZÜRICH.
 Für Arbeitgeber kostenlos. Für Stellensuchende Einschreibgebühr 2 Fr. für 3 Monate.
 Bewerber wollen Anmeldebogen verlangen. Auskunft über offene Stellen und Weiterleitung von Offerten erfolgt nur gegenüber Eingeschriebenen.

Maschinen-Abteilung.

- 279 Maschin.-Technik., vertraut in Instandhalt., Reparatur, Erweiter. in Buchdruckerei- u. Tiefdruckbetrieb. Dauerstelle. NW-Schweiz.
 - 287 Jüng., erfahrener Konstrukteur, für ca. 4 Mon. Sof. Ostschweiz.
 - 289 jüngerer Konstrukteur oder tüchtiger Zeichner, für Schwachstromapparate. Sofort. Deutsche Schweiz.
 - 291 Jeune Technicien en chauffages centraux, entrée immédiate. Suisse Romande.
 - 293 Jüngerer, led., Masch.-Techniker als Betriebsleiter einer grösseren Industrie der Südschweiz. Kapitaleinlage ca. 50,000 Fr. Lebensstellung. 1. Oktober.
- Noch nicht abgemeldete Stellen: 259, 267, 269, 271, 273, 275, 277, 283, 285.

Bau-Abteilung.

- 400 Tiefbau-Techniker, f. Projekt f. Notstandsarbeit, 1 b. 2 Monate. Nordwestschweiz.
- 402 Bauführer, mit Erfahrung Bauplatz u. Abrechnungswesen. Halbtagsstelle. Architektur-Bureau Ostschweiz. 1. August.
- 406 Bau-Ingenieur od. Tiefbau-Techniker, spez. versiert in Messtisch-

jüngerer, künstler. reifer Architekt m. Wettbewerbs-Erfolgen, wünscht m. ebensolchem

Architekten

bekannt zu werden zwecks gemeinsamer Ausarbeitung von Wettbewerben. — Anfragen u. Chiffre N. 5356 B. befördert

Rudolf Mosse, A.-G., Zürich.

PATENTIERE
 ERWIRKT H. KIRCHHOFER
 ZÜRICH LOEWENSTR. 51

SILIN-MINERALFARBEN

WETTERFESTES UND LICHTECHTES MATERIAL FÜR FARBIGE FASSADEN
 Neue Farbkarte, Preistafel etc. durch das Generaldepot f. d. Schweiz

E. KELLER & CO., Johannesgasse 6, ZÜRICH 5

TELEPHON 33.442

Junger

Bauzeichner

(Dipl. Winterthur) auch perfekt französisch sprechend,

sucht Anstellung

auf Arch.-Bureau p. 1. August a. c. Anfragen unter Chiffre O. F. 1513 Ch. an Orell Füssli-Annoncen, Chur.

Das Inserat
 ist das einfachste und wirksamste Reklamemittel

- Aufnahmen, f. Feldaufnahmen u. Projektierung v. Wildbachverbauungen. Ingenieur-Bureau deutsche Schweiz. Sofort.
 - 408 Zeichner, jüngerer. Zimmerei und Schreinerei Baugeschäft Kt. Graubünden. Sofort.
 - 410 Ingenieur, für Ausarbeitung der Detailpläne für Drahtseilbahn. Ingenieur-Bureau deutsche Schweiz.
 - 412 Bau-Ingenieur, Eisenbetonstatiker, mit einigen Jahren Praxis. Ingenieur-Bureau Kts. Hauptstadt deutsche Schweiz. Sofort.
 - 414 Junger, gebirgstüchtiger Ingenieur oder Techniker, Aufnahmen, Absteckungen, für 2 bis 3 Monate. Bau-Unternehmung Zürich.
 - 416 Hochbau-Zeichner, für Bureau im Kt. Thurgau.
 - 418 Eisenbeton-Techniker-Zeichner, für 2 bis 3 Monate. Basel.
 - 420 Bau-Ingenieur (Polytechniker), als örtlicher Bauführer, für Tiefbaustelle (allgem. Tiefbau, Wasserbau, Eisenbeton). Bau-Unternehmung deutsche Schweiz.
 - 422 Bauführer, gewandt u. selbständig, f. Bau kathol. Kirche. Läng. Bauführerpraxis gröss. Bauten, nicht über 40 Jahre. Architektur-Bureau deutsche Schweiz. 1. August.
 - 424 Jüngerer Hochbau-Techniker-Zeichner. Architektur-Bureau Zentralschweiz. Sofort.
 - 426 Ingenieur oder Tiefbautechniker (womögl. Strassenbauer), der geläufig polnisch spricht. Gute acquisitorische Fähigkeiten erwünscht. Nur jüngere, absolut zuverlässig. Kraft. Vertrauensstellung.
 - 428 Junger, durchaus zuverlässig. Bautechniker (Bureau u. Bau). Alter bis ca. 30 Jahre. Sofort. Graubünden.
- Noch nicht abgemeldete Stellen: 310, 318, 330, 340, 354, 366, 374, 380, 382, 384, 390, 394, 398.

Gesucht von grösserem Gas- und Wasserwerk

tüchtiger Installations-Techniker

mit gründlicher Fachbildung (vorzugsweise Technikum) und Erfahrung in Gas- und Wasserinstallationen.

Salär nach Uebereinkunft.

Selbstgeschriebene, ausführliche Offerten mit Ausweisen über bisherige Tätigkeit unter Chiffre C. 5346 B. an Rudolf Mosse, A.-G., Bern.

ARCHITEKT
 (Schweizer), flotter Zeichner u. Darsteller u. Modelleur, praktisch erfahren, m. Wettbewerbserfolgen, sucht Stelle oder Mitarbeit. Offerten u. Chiffre Z. K. 1953 an Rudolf Mosse, A.-G., Zürich.

Zu verkaufen:
 2 starke Maurerkarren
 so gut wie neu, bei Fr. Bollinger, Zwinglistrasse 26, Zürich 4.

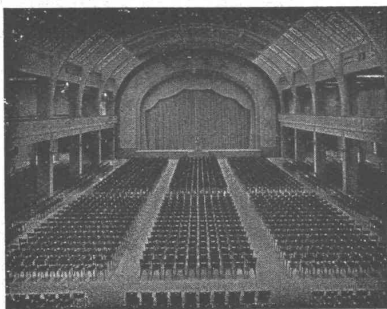
Werkstättenchef

gesucht für die Abteilung

Eisenkonstruktion

einer Maschinen-Fabrik. Reflektanten wollen sich melden unter Angabe ihrer Personalien, bisheriger Tätigkeit und Gehaltsansprüchen, unter Chiffre Z. L. 1954 an Rudolf Mosse, A.-G., Zürich.

A.-G. Möbelfabrik Horgen-Glarus



Spezialfabrik

für Bestuhlungen aller Art für Cafés, Restaurants, Speisesäle, Theater etc.

in Horgen

Altbewährtes preiswürdiges Schweizerfabrikat

Durch besondere Kombination nur
Fr. 6400.- statt 11,500.-

für **neues**, erstkl. amerikan. Auto mit
 Fabrikgarantie und allen Unterlagen.

Ellofferten Bahnpostfach Zürich 17139.

ETZELWERK.

Die ETZELWERK A.-G. eröffnet den Wettbewerb über
 die Ausführung der Bauarbeiten für die

Strasse Rustel - Willerzell - Langrüti

Länge 5000 m, Erdaushub 25000 m³,
 Felsaushub 10000 m³, Mauerwerk 2000 m³,
 Chaussierung 20000 m².

Pläne und Uebernahmsbedingungen liegen auf dem Bureau
 der Bauleitung in Pfäffikon (Schwyz) zur Einsicht auf, wo
 auch die Eingabeformulare bezogen werden können.

Die Pläne werden auf Wunsch gegen Einzahlung von
 2 Fr. auf Postcheckkonto VIII/20001 abgegeben; der Betrag
 wird nicht rückerstattet.

Eine gemeinsame Besichtigung findet am 28. Juli 1932
 statt; Treffpunkt Bahnhof Einsiedeln um 14 Uhr.

Angebote mit Aufschrift sind bis **6. August 1932** an die
 Etzelwerk A.-G., Pfäffikon (Schwyz) einzureichen. Sie bleiben
 bis 10. September 1932 verbindlich.

WETTBEWERB

ZUR ERLANGUNG VON ENTWÜRFEN FÜR
 EINEN ALLGEMEINEN ERWEITERUNGS-PLAN
 DER STADT BERN UND IHRER VORORTE.

Der GEMEINDERAT DER STADT BERN veranstaltet in Verbindung mit
 den Gemeinderäten der Vorortgemeinden unter den schweizerischen und
 den seit 1. Januar 1930 in der Schweiz niedergelassenen Fachleuten einen

**Wettbewerb zur Erlangung von Entwür-
 fen für einen allgemeinen Erweiterungs-
 Plan der Stadt Bern und ihrer Vororte.**

Die Projekte sind mit einem Kennwort versehen bis zum

31. JULI 1933

unter der Aufschrift „Wettbewerb Erweiterungsplan Bern“,
 der städtischen Baudirektion I, Bundesgasse 38, Bern, franko einzusenden.

Sämtliche Unterlagen sind gegen Einzahlung von Fr. 120.— (Post-
 checkkonto III/5588, Bauamtskasse I) auf der Kanzlei der städtischen
 Baudirektion I zu beziehen. Wird ein programmgemässer Entwurf einge-
 reicht, so wird der Betrag von Fr. 120.— zurückerstattet. Werden die
 Unterlagen innerhalb einer Frist von vier Wochen nach Empfang unbes-
 chädigt zurückgesandt, so werden Fr. 80.— zurückvergütet.

Das Wettbewerbsprogramm und die zugehörigen Unterlagen liegen
 auf dem städtischen Tiefbauamt, Bundesgasse 38, I. Stock, zur Einsicht-
 nahme durch die Interessenten auf.

BERN, den 1. Juli 1932.

Namens des Gemeinderates der Stadt Bern
 Der städtische Baudirektor I:
H. LINDT.

Transportable Baumaschine.

Wegen Einfuhrschwierigkeiten
 werden die Fabrikationsrechte
 für die Schweiz zu sehr günstigen
 Bedingungen abgegeben. Offer-
 ten unter Chiffre Z. L. 1897 an
Rudolf Mosse, A.-G., Zürich.

Turmdrehkran

30 m Förderhöhe, System Grüning, zu verkaufen
 oder zu vermieten.

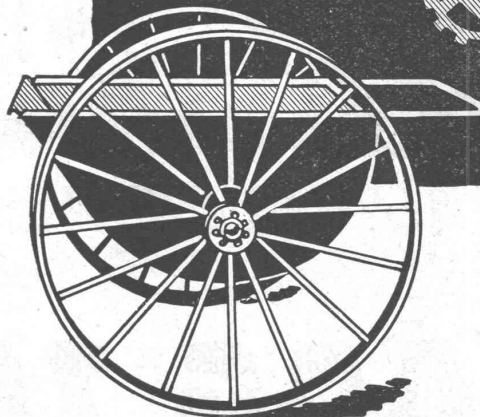
Miete Fr. 500.—, Kauf Fr. 10,000.—.

Anfragen unter Chiffre Q. 5000 Y. an Publicitas, Bern.

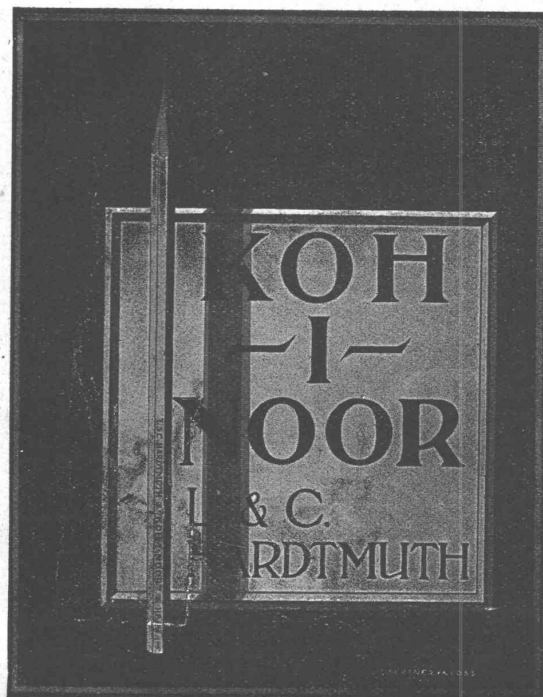
**BETON
 KIPPER**

aus Stahlblech
FRITZ MARTI A.G.

**BERN
 WALLISELLEN**

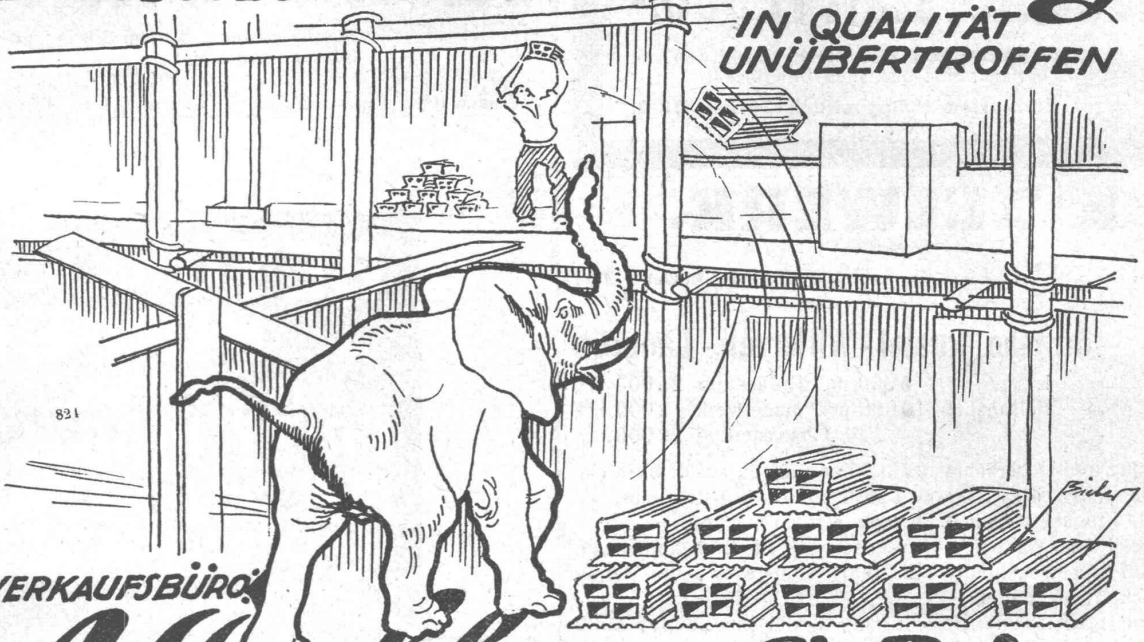


2253



Deckensteine von Oberburg

IN QUALITÄT
UNÜBERTROFFEN

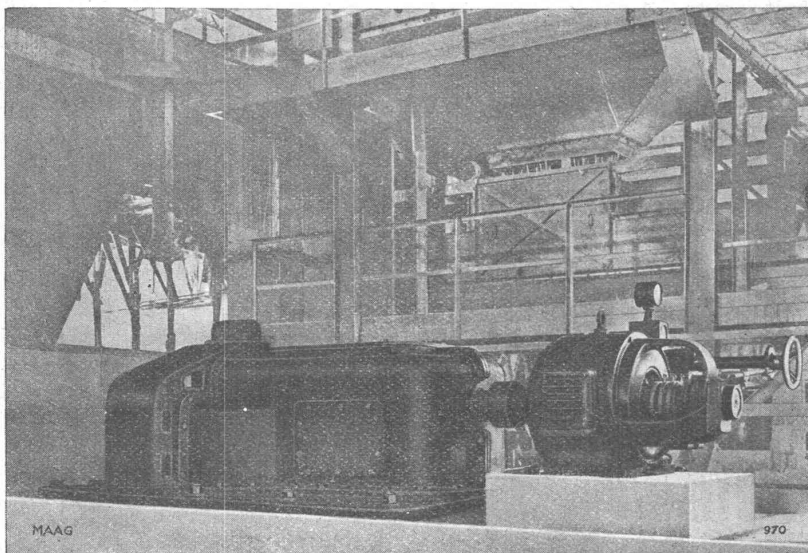


VERKAUFSBÜRO:

A. Wahlen & Co Bern

BAUMATERIALIEN · TEL. 23.038

MAAG ZAHNRÄDER



MAAG-GETRIEBE für Cementmischer mit Kegelrad- und Stirnradübersetzungen, sowie eingebautem Spurlager und Maag-Zahnradölpumpe. Leistung 90 PS, Drehzahlen 725/12.

- Stirn- und Schraubenräder
Verzahnung gehärtet und geschliffen, grösste Genauigkeit wird auf Maag-Schleifmaschine erreicht
- Schneckenräder, Kegelräder
- Zahnstangen, Innenverzahnungen
- Federndes Protex-Bahngetriebe
- Schaltgetriebe, Turbogetriebe

Getriebe für alle Industrien
Getriebe-Wirkungsgrade bis **99,2 %**

Zahnradpumpen
bis 2700 l/min und 50 kg/cm²

Grosshärterei
für Stücke bis 4000 kg

MAAG-ZAHNRÄDER AKTIENGESellschaft, ZÜRICH

Druck von JEAN FREY, A.-G., ZÜRICH. — Imprimé par S. A. JEAN FREY, ZÜRICH.