

Objektyp: **Advertising**

Zeitschrift: **Schweizerische Bauzeitung**

Band (Jahr): **99/100 (1932)**

Heft 3

PDF erstellt am: **23.09.2024**

Nutzungsbedingungen

Die ETH-Bibliothek ist Anbieterin der digitalisierten Zeitschriften. Sie besitzt keine Urheberrechte an den Inhalten der Zeitschriften. Die Rechte liegen in der Regel bei den Herausgebern. Die auf der Plattform e-periodica veröffentlichten Dokumente stehen für nicht-kommerzielle Zwecke in Lehre und Forschung sowie für die private Nutzung frei zur Verfügung. Einzelne Dateien oder Ausdrucke aus diesem Angebot können zusammen mit diesen Nutzungsbedingungen und den korrekten Herkunftsbezeichnungen weitergegeben werden. Das Veröffentlichen von Bildern in Print- und Online-Publikationen ist nur mit vorheriger Genehmigung der Rechteinhaber erlaubt. Die systematische Speicherung von Teilen des elektronischen Angebots auf anderen Servern bedarf ebenfalls des schriftlichen Einverständnisses der Rechteinhaber.

Haftungsausschluss

Alle Angaben erfolgen ohne Gewähr für Vollständigkeit oder Richtigkeit. Es wird keine Haftung übernommen für Schäden durch die Verwendung von Informationen aus diesem Online-Angebot oder durch das Fehlen von Informationen. Dies gilt auch für Inhalte Dritter, die über dieses Angebot zugänglich sind.

SCHWEIZERISCHE BAUZEITUNG

WOCHENSCHRIFT FÜR ARCHITEKTUR / INGENIEURWESEN / MASCHINENTECHNIK
REVUE POLYTECHNIQUE SUISSE

ORGAN DES SCHWEIZERISCHEN INGENIEUR- UND ARCHITEKTEN-VEREINS
UND DER GESELLSCHAFT EHEMAL. STUDIERENDER DER EIDG. TECHN. HOCHSCHULE
GEGRÜNDET 1883 VON ING. A. WALDNER / HERAUSGEGEBEN VON ING. C. JEGHER

Vereins-Mitglieder, beim Verlag: Schweiz 32 Fr.,
Ausland 40 Fr. jährl.; Nicht-Mitglieder: Schweiz
40 Fr.; Ausland 50 Fr., postamtlich abonniert
40 Fr. zuzüglich Gebühren. / Einzel-Nr. 1 Fr.

VERLAG CARL JEGHER, ZÜRICH
Dianastrasse 5 / Postcheck VIII 6110
Telephon: 34.507 ■ In Kommission
bei Rascher & Cie., Zürich u. Leipzig

Inserate durch die A.-G. der Unternehmungen
RUDOLF MOSSE, Zürich, Basel, Bern / Die
viergespaltene Colonelzeile 50 Cts., Titelseite
80 Cts., ausländ. Anzeigen 60 Cts., Titelseite 1 Fr.

PARIS

PLACE DE LA RÉPUBLIQUE
TELEGR.-ADR.: OTELDERNE, PARIS

RESTAURANT
BAR
BIERSTÜBLI

GRÖSSTER KOMFORT
Zimmer mit Einzelbett (f. 1 Person) ab ffr. 25.- mit Bad ffr. 40.-
Zimmer mit Doppelbett (f. 2 Personen) ab ffr. 40.- mit Bad ffr. 50.-
Zimmer mit 2 Betten ab ffr. 45.- mit Bad ffr. 55.-

STENOTYPISTINNEN
PRIVATBUREAUX
AUSSTELLUNGSRÄUME

HOTEL MODERNE

J. H. Müller Centralheizungen
als Spezialität

RÜTI (ZCH) TEL. 30 • ZÜRICH 1. TEL. 20324 • GLARUS. TEL. 708 • CHUR. TEL. 160

LUXFER

Beton-Glitterfenster für Fabriken
sind billiger als schmiedeliserne

Verlangen Sie Prospekte

ROB. LOOSER & CIE., ZÜRICH

Telephon: 37.295

OTIS-AUFZÜGE

Mit Microsteuerung — Unbegrenzte Hubhöhen — Höchste Geschwindigkeiten

Telephon: 32.166

OTIS-AUFZUGSWERKE, FABRIK ZÜRICH Birmensdorferstraße 273



SEEWASSERLEITUNGEN

NACH PATENTIERTEM SCHWEISSVERFAHREN

W. STÄUBLI, INGENIEUR, ZÜRICH 3
GRUBENSTRASSE 1-3 TELEPHON 56.633-35

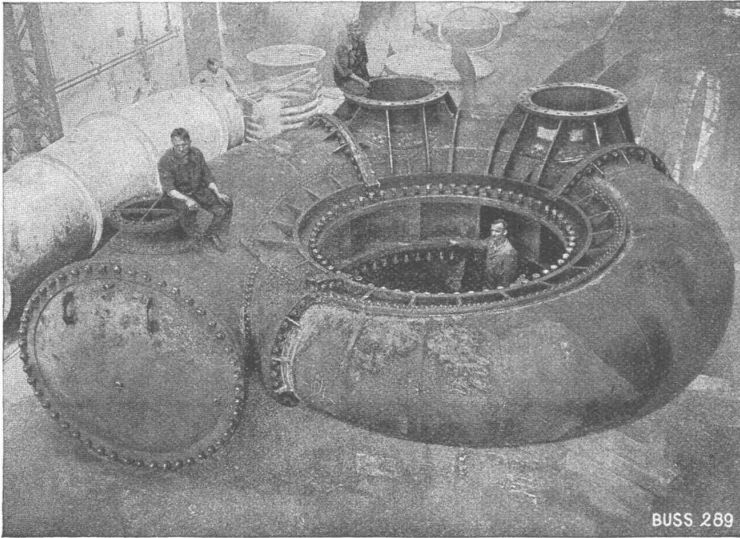
Asphalt-Emulsion A.-G., Zürich

Telephon: 39.505

Nüscherstrasse 30

Unternehmung für Asphaltarbeiten

DRUCKROHRLEITUNGEN

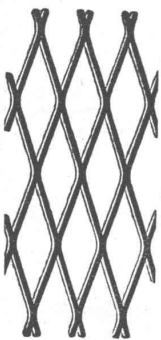


BUSS 289

Spiralgehäuse einer Turbine, Durchmesser des Einlaufes 1900 mm, sich reduzierend auf ca. 1000 mm, Betriebsdruck 8 Atm., Prüfdruck 14 Atm.

BUSS & CO BASEL

Widmann



Streckmetall

aus S. M. Stahlblech das Beste und Billigste

zum armieren

von Zement, Mörtel, Beton usw. Verlangen Sie Gratis-Muster, Kataloge und Angebote durch

J. G. KIENER & WITTLIN A.-G.
Eisen und Metalle

Schauplatzgasse 23 — **BERN** — Tel. Bollwerk 16.01

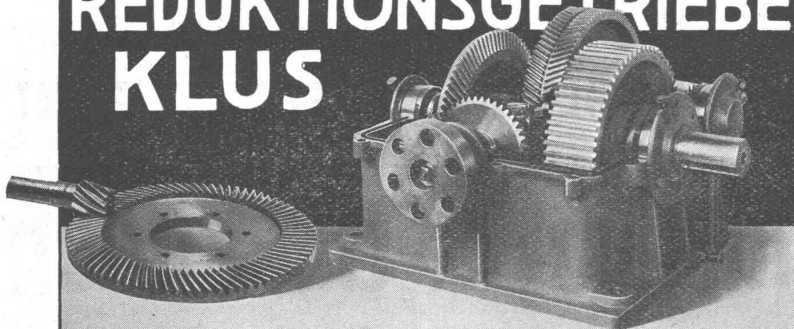
Unsicherheit

darf Sie nie plagen. Sie müssen sich auf Ihre Massnahmen verlassen können. **STAMM-DECKEN** sind sicher — trotz jedem Gewitterregen und haben sich seit 50 Jahren bewährt. Unverwüstliche Schweizer Qualitätsarbeit. Günstige Bedingungen.

STAMM & CO EGLISAU
WAGENDECKEN & WACHSTUCHFABRIK · TEL. 2



REDUKTIONSGETRIEBE KLUS

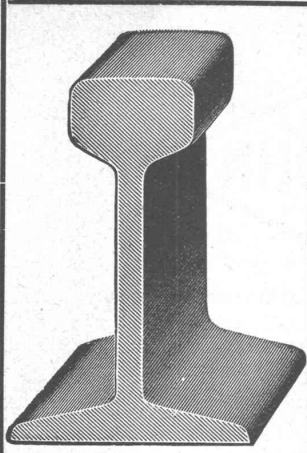


Hoher Wirkungsgrad, grosse Betriebssicherheit.

EISENWERK KLUS
GESELLSCHAFT DER LUDW. VON ROLL'SCHEN EISENWERKE



KEILRIEMEN-ANTRIEBE
TEXROPE-KLUS
LENIX-GETRIEBE
KUPPLUNGEN ALLER ART



Rollbahnmaterial

Jeder Art

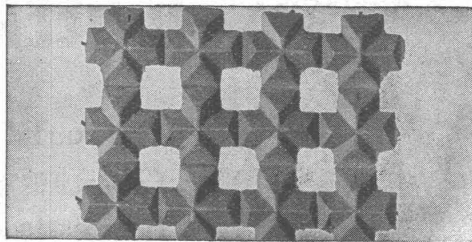
wie Geleise, Weichen, Drehscheiben, Seitenkipswagen, Plattformwagen, Dampf- und Motor-Lokomotiven für jede Spurweite, Motor-Triebwagen

in Kauf und Miete

Grosse Vorräte in Kleinmaterialien

Billigst durch:

ROBERT AEBI & CIE., A.-G., ZÜRICH
 BAUMASCHINEN BAUWERKZEUGE ROLLMATERIAL

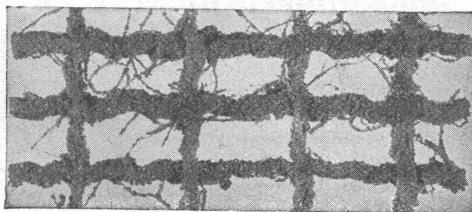


Drahtziegelgewebe

**SCHWEIZERISCHE
 DRAHTZIEGELFABRIK A.G.
 LOTZWIL (Bern) Telephon 173**

Alleinige Fabrikanten der beiden besten Putzmörtelträger, für Decken, Wände, Fassaden, Gewölbeimitationen, Untersichten etc.

Verlangen Sie Muster, Prospekte u. Preislisten.



Ideal-Rabitz

KABELWERKE BRUGG

A.-G.

Bleikabel

aller Art

für Hoch- und Niederspannung, Telegraphie, Telephonie und Sonnerie Kabelarmaturen

Schiesstand-Kabel

ABTEILUNG DRAHTSEILEREI:

Blanke und verzinkte Seile aus Tiegelguss-, Förderseil- und Pflugstahldraht

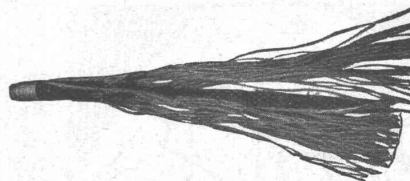
Bergbahnseile

SPEZIALITÄT: Das patentierte, spannungsfreie und drallarme Drahtseil „**TRU-LAY-BRUGG**“ mit vorgeformten Drähten und Litzen. Hohe Leistungsfähigkeit, grosse Biegsamkeit, lange Lebensdauer

Verlangen Sie Druckschrift!



„Tru-Lay“-Drahtseil nicht abgebunden.



Gewöhnliches Drahtseil nach Entfernen eines Bundes.

STEINZEUG

Röhren u. Formstücke, Futter-Tröge. Krippen, Einmachtopfe etc.

garantiert säurebeständig glasiert

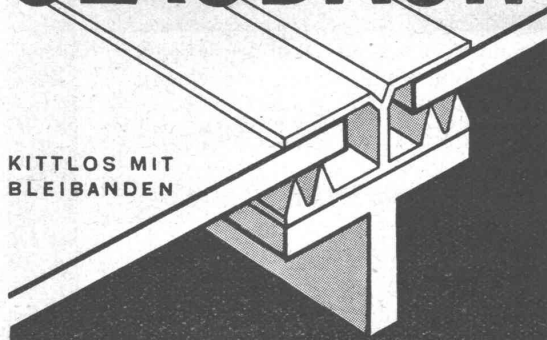
liefern in **erstklassiger Qualität** zu billigsten Preisen:

Schweizerische
 Steinzeug-Röhren-Fabrik A.-G.
 Schaffhausen

Steinzeugfabrik Embrach A.-G.
 für Kanalisation u. chemische Industrie
 Embrach (Zürich)

GLASDACH

KITTLLOS MIT
BLEIBANDEN

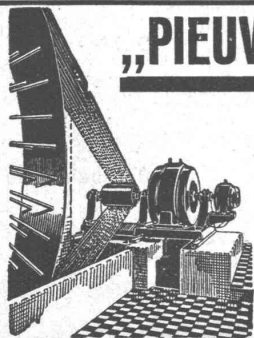


Ausführung auf Holz, Eisen und Beton
Umdecken gekitteter Glasdächer

JAKOB SCHERRER

ZÜRICH 2

ALLMENDSTR. 5/7 TEL. 57980

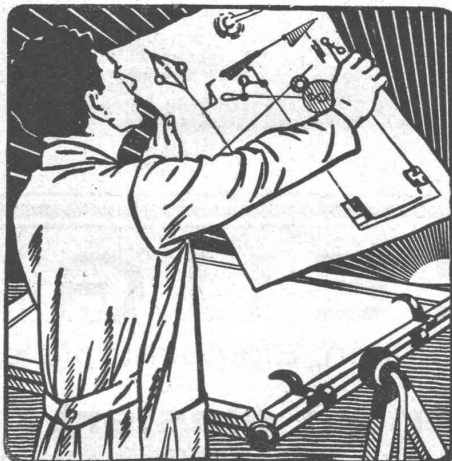


„PIEVRE“-Treibriemen

für jeden Antrieb!

Bei über 4000 Anlagen
bewährt. — Garantiert
volle Kraftübertragung
ohne Spannrolle auch
bei grossen Ueber-
setzungen.

RAUCH & CO
A.-G. **MEILEN**



Schweiz. Lichtpausanstalten A.-G., Zürich

vormals Hatt & Cie. - Zähringerstrasse 55 (beim Central)

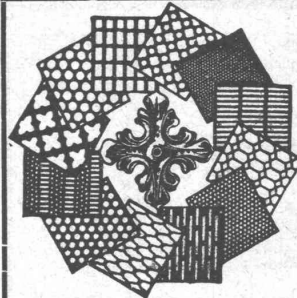
Vervielfältigungen jeder Art

Reichhaltiges Lager in allen technischen Papieren



die anerkannt beste Lackfarbe der Welt.
Hochglänzend und Matt

Generalvertreter für die Schweiz:
C. Hässig, St. Albanvorstadt 12, Basel.



H. HEER & CO

OLTEN

SPEZIALITÄT

Gelochte und
gepresste Bleche

Ingenieurschule **Strelitz**

Meckl.-Strel. Staatlich anerkannt

Hochbau, Tiefbau, Stahlbau, Eisenbetonbau, Flugzeug-,
Maschinen- u. Autobau, Elektro- u. Heizungstechnik. Se-
mesterbeginn Okt. u. April. Speise-Kasino. Programm frei

NEUES

über den einhändig greifbaren,
unübertroffen isolierenden
Mauerstein.

PROSPEKT mit Bauda-
ten, Typenmassen, An-
wendungsbeispielen und
Angaben über Statik und
Isolation bereitwilligst.



B.K.S.

Tonkammerstein

(Büchle Stein)

BÜCHELE & CO • ZÜRICH

HALDENSTRASSE 46
TELEFON NR. 32.529

nur eine Büroklammer

und doch: sie brachte ihrem Erfinder Millionen. Just solch einfache Ideen bringen viel Geld, aber nur wenn rasch patentiert und weitgehend geschützt. 20 jähr. Erfahrung entscheidet für

Rebmann, Kupfer & Co. Patentanwälte, Zürich Paradepl. - Tietenhöfe 7



FENSTER

Spezialität: Schiebe-Fenster

liefert prompt und zu Konkurrenzpreisen

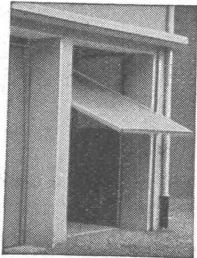
Constantin von Arx
Fensterfabrik Olten

Beratung und Offerte kostenlos



ARMBRUSTER SÖHNE
ZÜRICH Obere Zäunel 9
Tel. 26.365.

KISSLING-TORE (patentamtlich geschützt speziell)
für **GARAGEN**



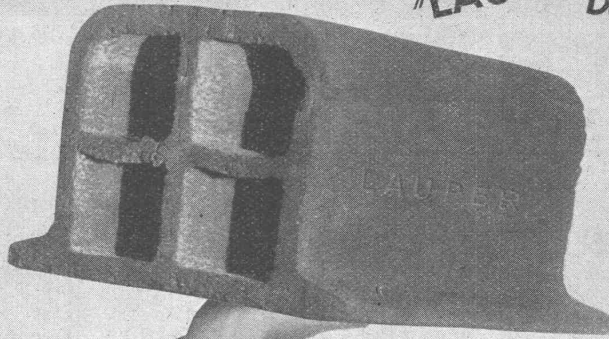
als Kipptor nach oben öffnend konstruiert

Einfach und billig

Spielend leichte Bedienung - Prompt lieferbar - Verlangen Sie umgehend küsserste Preise

HANS KISSLING, BERN Eisenbau A.-G.
Prospekte und Referenzen

„Es geht halt nichts über einen „LAUPER“ Deckenstein!“



Alleinverkauf für die Schweiz:

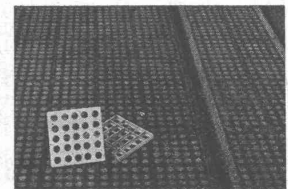
Baumaterial Biel A.G., Telefon 3063



LUDW. von ROLL'sche EISENWERKE
GIESSEREI RONDEZ-DELSBERG

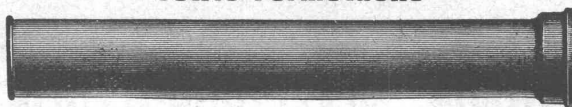
HARTGUSS-BODEN-PLATTEN

zum Verlegen in Beton (Musterschutz 49344) ergeben einen ausserordentlich widerstandsfähigen Belag für stark befahrene Räume. Durchgänge, Schwellen. Guter Schutz für Betonränder.



Gußeiserne Muffen- u. Flanschenröhren sowie Formstücke

Schweizer Normalien
Lager in Winterthur



für normalen und höhern Betriebsdruck

KAGI & CO., WINTERTHUR

Telephon: 24.15

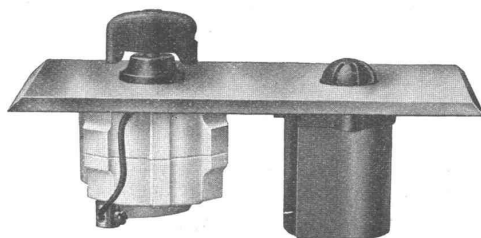
ADOLF FELLER, AG., HORGEN

FABRIK ELEKTRISCHER APPARATE

**Drehschalter
Kipphebelschalter
Druckknopfschalter
für Unterputzmontage**

in Kombination mit rotleuchtender Glimmlampe
Signallicht.

Offerten und Muster zu Diensten!



No. 7100/602 „Pml“

Mit Recht fordern Sie, dass

Zahnradfett

für offene Getriebe

1. genügend Haftfähigkeit besitze um auf jeden Fall nicht von der Schmierstelle abgeschleudert zu werden;
2. nicht zu klebrig sei, um keinen übermässigen Kraftverlust zu bedingen;
3. bei Verwendung im Freien wasserbeständig sei.

Die **Zahnradfette ASEOL No. 14-10/14-11** erfüllen – jedes für seinen bestimmten Zweck – alle diese Erfordernisse in besonderem Masse.

Die alleinigen Fabrikanten:

ADOLF SCHMIDS ERBEN

Aktiengesellschaft, BERN

Telephon 27.844



**Rolladenfabrik
A. Griesser & Aadorf**

FILIALEN:
BASEL
 Gundeldingerstr. 432
 Tel. S. 9849
LAUSANNE
 Place St. Francois 5
 Tel. 33.272
ZÜRICH
 Militärstrasse 108
 Tel. 37.398

BAU-U. ISOLIERPLATTEN

Standard

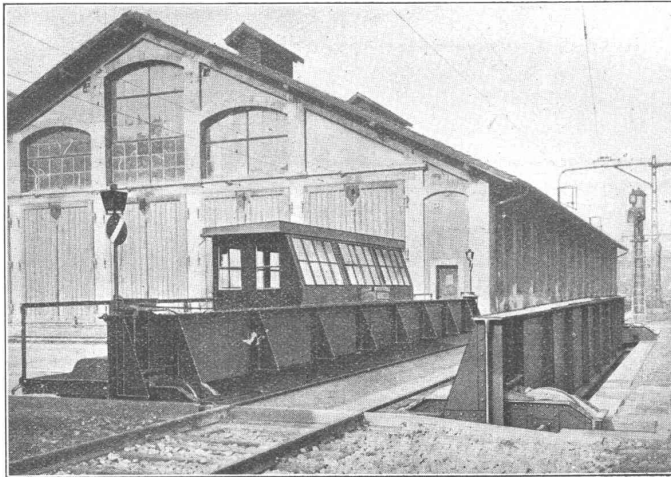
*Vorzügliches Baumaterial. Chlor- und säurefrei
Isolierend gegen Kälte, Wärme und Schall.*

BAU-U. ISOLIERPLATTENFABRIK & ST'FA

A.-G. der
Maschinenfabrik
von

Theodor Bell & Cie.

Kriens
bei
Luzern



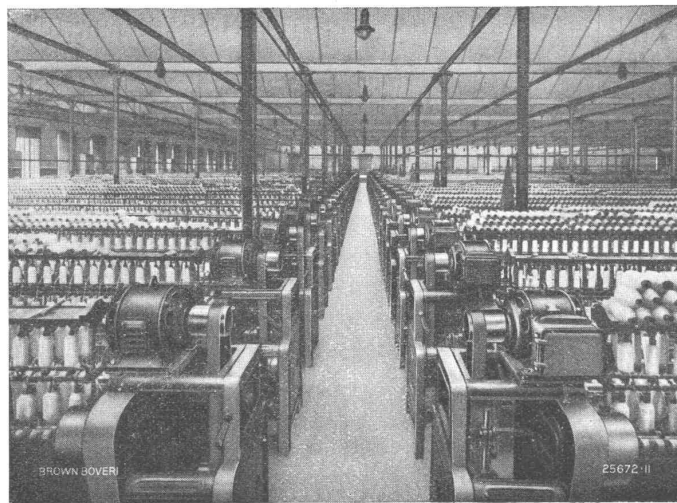
Elektrische Schiebebühne von 150 Tonnen Tragkraft und 13 m Grubenbreite, der Schweiz. Bundesbahnen, Kreis II, Luzern

Hebezeuge- und Transport-Anlagen

für elektrischen und Handbetrieb
Laufkrane und Drehkrane
Verladebrücken
Schützenwindwerke, Spills, etc.
Transportanlagen für Massen- und
Stückgüter
Schiebebühnen und Drehscheiben
Standseilbahnen

A. G. BROWN, BOVERI & CIE., BADEN

Technische Bureaux: Baden, Basel, Bern, Lausanne



Einzelantrieb v. Ringspinnmaschinen durch aufgebaute Kurzschlussankermotoren.

SPEZIALANTRIEBE FÜR DIE TEXTILINDUSTRIE

EINZELANTRIEB

von Spinn- und Zwirn-Maschinen,
Flegern, Vorbereitungs-Maschinen,

Webstühlen,

Kalandern,

Appretur- und Färbereimaschinen.

**Elektrische Antriebe für das
Kleingewerbe**