

Objektyp: **Advertising**

Zeitschrift: **Schweizerische Bauzeitung**

Band (Jahr): **99/100 (1932)**

Heft 25

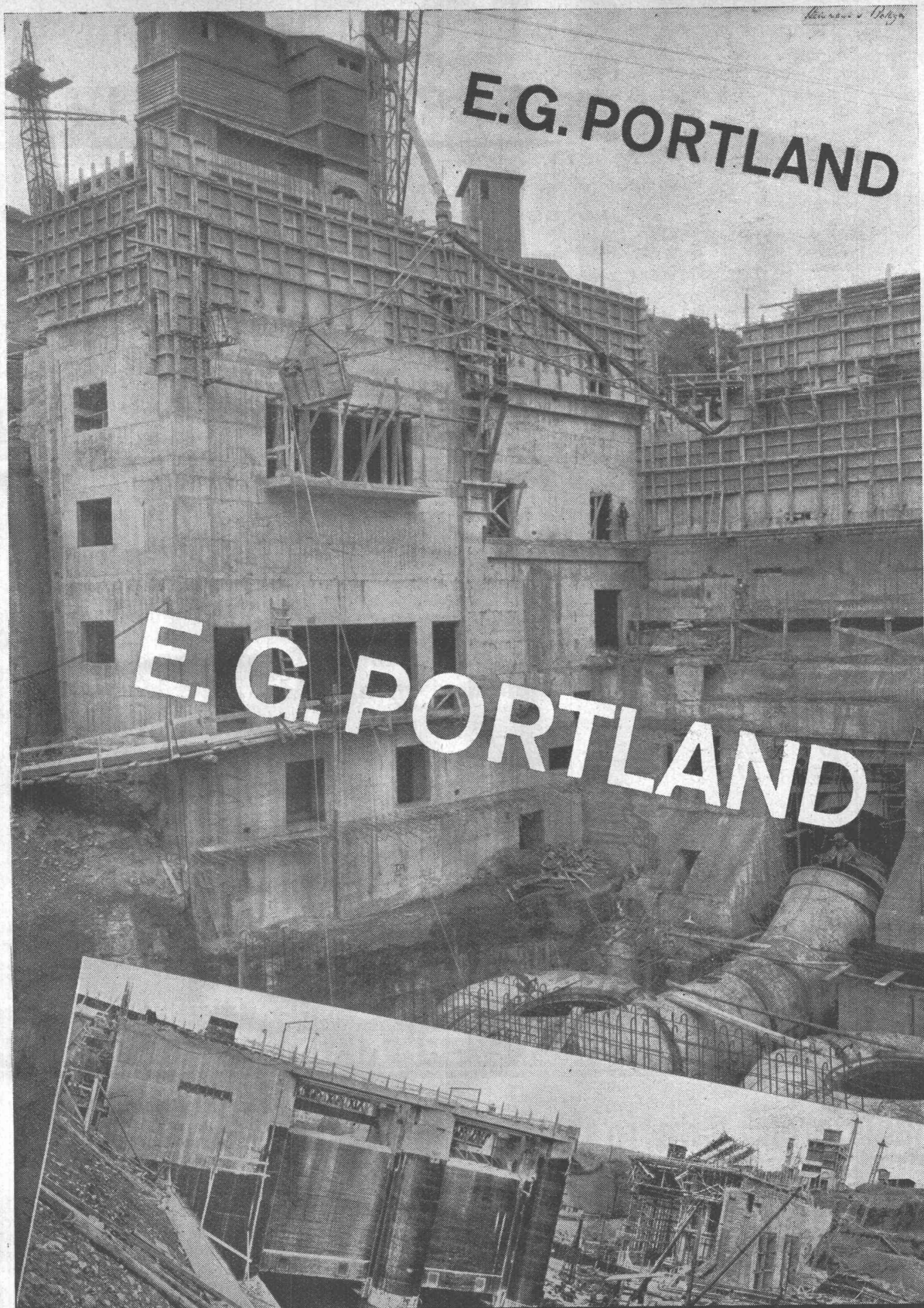
PDF erstellt am: **26.09.2024**

### **Nutzungsbedingungen**

Die ETH-Bibliothek ist Anbieterin der digitalisierten Zeitschriften. Sie besitzt keine Urheberrechte an den Inhalten der Zeitschriften. Die Rechte liegen in der Regel bei den Herausgebern. Die auf der Plattform e-periodica veröffentlichten Dokumente stehen für nicht-kommerzielle Zwecke in Lehre und Forschung sowie für die private Nutzung frei zur Verfügung. Einzelne Dateien oder Ausdrucke aus diesem Angebot können zusammen mit diesen Nutzungsbedingungen und den korrekten Herkunftsbezeichnungen weitergegeben werden. Das Veröffentlichen von Bildern in Print- und Online-Publikationen ist nur mit vorheriger Genehmigung der Rechteinhaber erlaubt. Die systematische Speicherung von Teilen des elektronischen Angebots auf anderen Servern bedarf ebenfalls des schriftlichen Einverständnisses der Rechteinhaber.

### **Haftungsausschluss**

Alle Angaben erfolgen ohne Gewähr für Vollständigkeit oder Richtigkeit. Es wird keine Haftung übernommen für Schäden durch die Verwendung von Informationen aus diesem Online-Angebot oder durch das Fehlen von Informationen. Dies gilt auch für Inhalte Dritter, die über dieses Angebot zugänglich sind.



**Maschinenhausbau des Limmatwerkes Wettingen.** Von der Stadt Zürich projektiert. Ausführung in Eisenbeton wegen statischen Vorteilen und kürzester Bauzeit.

Ausführung: Bauunternehmung Stauwehr Wettingen, A.-G. Hch. Hatt-Haller, Zürich und Th. Bertschinger A.-G., Zürich und Lenzburg.



Geschäftshaus in Zug  
mit Bitumitekt eingedeckt

# FLACHDACH- und TERRASSEN-BELÄGE

mit **BITUMITEKT**

seit mehr als 25 Jahren glänzend bewährt

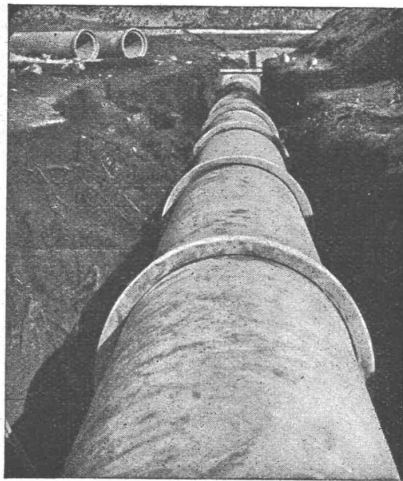
Fachberatung unverbindlich und kostenlos

## Ia Referenzen

Spezial-Unternehmen  
für Flach-Bedachungen und Bausolierungen

**FRICK-GLASS, ALTSTETTEN-ZÜRICH**

Telephon 55064



# Vianini-Röhren

⊕ Patent (Armierete Betonröhren mit Muffen) Patent ⊕

**für Druckleitungen, Bewässerungsanlagen,  
Kanalisationen, Dächer, Durchlässe etc.**

Lieferanten :

Internationale Siewarthalkon-Gesellschaft  
Luzern

Desmeules Frères  
Fabrique de Produits en Ciment Grangee-Marnand

Kostenlose Beratung und Offerten durch :

Dipl. Ing. K. GANZ, Ing.-Bureau für Tiefbau, MEILEN, Telephon 128

Alleinvertreter für die deutsche Schweiz.



GESELLSCHAFT DER **L. VON ROLL** SCHEN EISENWERKE  
WERK : EISENWERK KLUS IN KLUS KT. SOLOTHURN



Moderne  
**Radiatoren „Helios“**

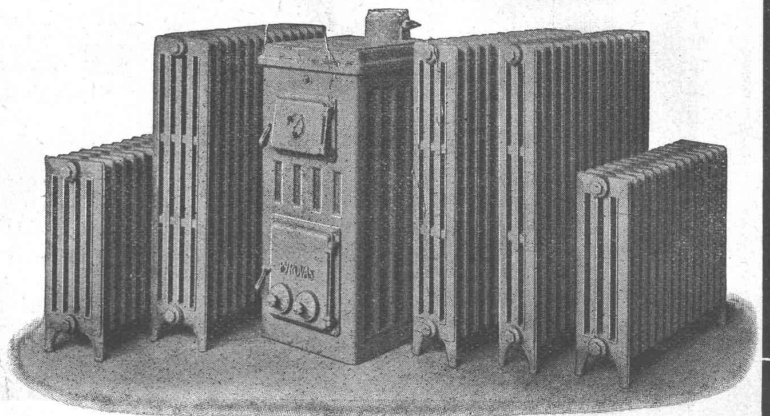
für rasche Aufheizung und

neuer  
**Heizkessel „Pyrovas“**

mit Heizflächen von 1,3 bis 2,4 m<sup>2</sup>

**für Kleinhäuser,  
Etagenwohnungen,  
Siedlungen, usw.**

Kostenlose Beratung und Projekte durch sämtliche  
schweizerischen Fachfirmen. — Auf Wunsch werden  
solche gerne überall nachgewiesen.







IGOL das bituminöse Anstrichprodukt macht Verputz und Beton völlig wasserdicht, bleibt dauernd elastisch, deckt Schwindrisse, schützt gegen aggressive Wässer und Dämpfe, ist nach Erhärtung geruchlos und verändert den Geschmack des Wassers nicht.

**Kasp. Winkler & Cie., Altstetten-Zürich**

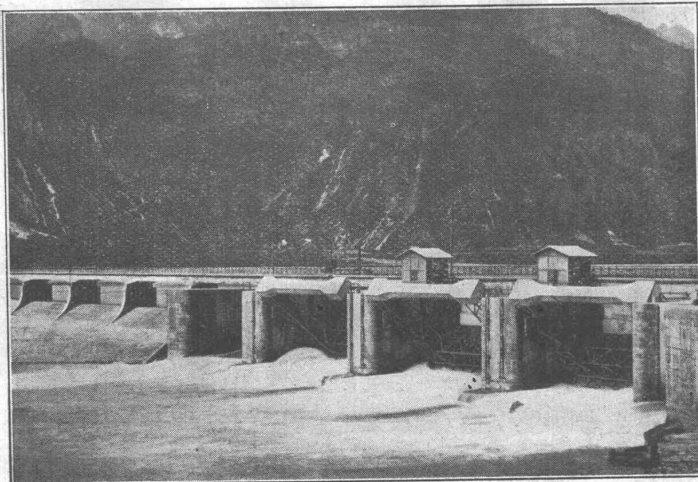
## STAUWERKE A.G., ZÜRICH 6

STAMPFENBACHPLATZ 3

Ingenieur-Bureau für Projektierung und Bauleitung von ganzen Wehranlagen

Unternehmung für Lieferung und Bau von kompletten Wehrverschlüssen  
**SPEZIALITÄT: Selbsttätige Schützen, selbsttätige Stauklappen und Abfluss-Regulierungen**

nach eigenen Patenten.



Drei automatische Segmentschützen, je 12,00 m  $\times$  3,90 m, Piave S. Croce

Im Betrieb über 270 Anlagen mit total 5000m Wehrbreite und zirka 50000 m<sup>3</sup>/sec Regulierfähigkeit.

Allein-Vertretung für die Schweiz, Frankreich, Italien und Spanien der

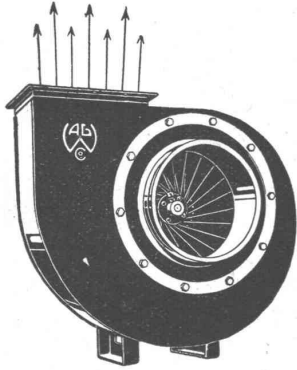
**„ZAHNSCHWELLE PROF. REHBOCK“**

zur Verhütung von schädlichen Auskolkungen.

**Illustrierter Katalog, Projekte  
 Kostenanschläge.**

**Klezebe.** (Aus «Hoch- und Tiefbau».) Lebte Mark Twain noch, so wären seine «Schrecken der deutschen Sprache» zweifellos um einen neuen Schrecken reicher geworden, nämlich um unsere «Wörter», die aus Silben und Buchstaben anderer Wörter geformt werden und von denen die Gebilde «Schupo, Sipo, Gesolei, Saffa, Zika, Woba, Hyspa, Hafraba» einige harmlose und bekannte Proben sind. Die bessern sind natürlich bedeutend

komplizierter und flimmern vor den Augen beim Lesen. Sehr verbreitet ist diese Mode in der Handelswelt, was natürlich bei so fortschrittlichen Leuten, wie es Kaufleute bekanntlich sind, nicht weiter verwundern wird. Jedes Geschäftshaus setzt seinen Stolz darein, auf dem Briefkopf eine solche ausgeweidete Wortleiche zu zeigen. Wo würden wir auch hinkommen, wenn die Firma Abr. Rosenthal, Schnittwaren, nicht bedeutungsvoll und wichtig



# Ventilations-Anlagen

für

Hotels, Restaurants, Gesellschaftssäle, Bureaux,  
Krankenhäuser, Fabrik- und Arbeitsräume etc.

erstellen als langjährige Spezialität  
in bestbewährten Konstruktionen

## Wanner & Co., A.-G., Horgen

Tel. 32.946

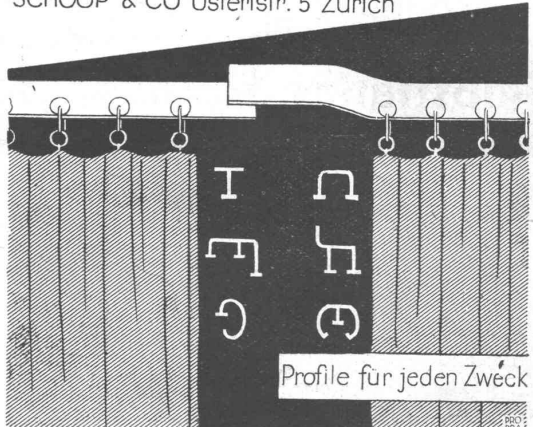
# PATENTE

in allen Staaten  
vorteilhaft durch

**WALDER & CO., ZÜRICH**  
Patentanwalts- und Ing.-Bureau  
City-Haus, Sihlstr. 3

# Lauf- schienen

SCHOOP & CO Usteristr. 5 Zürich



Profile für jeden Zweck

1500 000

# Franken

brachte das un-  
scheinbare Kra-  
genknöpfchen  
seinem Erfinder  
ein. Aber just bei  
so einfachen Ge-  
brauchs - Artikeln  
hängt alles vom  
raschen, sicheren  
Patentieren ab.  
Deshalb zu

**Rebmann, Kupfer & Co.**  
Patentanwälte, Zürich  
Paradepl. - Tiefenhöfe 7

**TECHNISCHE  
PHOTOGRAPHIE**

SPEZIALITÄT:  
**ARCHITEKTUR-  
AUFNAHMEN**

ZEICHNUNGEN UND PLÄNE  
KONSTRUKTIONEN, MASCHI-  
NEN, KATALOG-AUFNAHMEN

**H. WOLF-BENDER**  
ZÜRICH  
KAPPELERGASSE 18

**Hotel Habis-Royal**  
ZÜRICH BAHNHOFPLATZ

**Restaurant  
Sitzungszimmer**

**H. HEER & CO**  
OLTEN

SPEZIALITÄT  
Gelochte und  
gepresste Bleche

**GUT & Co.**  
Treibriemenfabrik  
ZÜRICH  
Gegründet 1899

Leder-Riemen  
Gummi-u. Balata-Riemen

Drucksachen Jean Frey A.G.



in Klammern hinzusetzte »Arosch«, oder wenn die Elektro-Industrie A.-G. nicht durch ihr »Eliag« bewiese, was für tüchtige und findige Leute sie in ihrem Bureau haben? Dabei verwenden die Firmen diese Wörter meist nicht etwa als Telegrammadressen oder Warenmarken, sondern einfach als Zierde oder Ornament oder was weiss ich, und das sieht dann aus, wie wenn ein vollsinniger Erwachsener ein Geiferlätzchen tragen würde.

Warum machen sie das? ... Weil es Mode ist, Zug der Zeit, wissen Sie! Weil es die andern, die Konkurrenz auch so macht. Weil sie Nachahmer sind, die erst wieder eine neue Idee haben werden, wenn sie ein anderer gehabt hat. Genau bis zu diesem Zeitpunkt werden sich auch die Veranstalter unserer Ausstellungen zähe an das Saffa-Muster halten: ihnen fallen eher die Hal-

len ein, als eine neue Art der Namengebung, und war einst das »Saffa« neu, eigenartig und einprägsam, so hat der ehemalige gute Gedanke heute alle Aussicht, zutode geritten zu werden. Es mag interessant sein, ob das in zehn oder in zwanzig Jahren glücklich erreicht sein wird, aber die Aussicht, dass bis dahin alle, alle Ausstellungen »Nixda«, »Quaqua«, »I-A« heissen werden, hat etwas eintönig Schreckliches für Leute mit der verwerflichen Neigung, ein wenig Abwechslung zu lieben.

Was nun noch den Titel über diesen Zeilen betrifft, so ist er ohne tiefere Bedeutung. »Klezebe« heisst einfach: Kleine zeitgemässe Betrachtungen, was wohl jeder hegehawi ... oder? — Einverstanden! S. B. Z.

Kessel- u. Boilerbau  
Tankanlagen Autorêve  
für Oel u. Benzin  
Sanitäre Anlagen



**CENTRAL-  
HEIZUNGEN**

CENTRALHEIZUNGSFABRIK  
**LEHMANN & CIE**  
ZOFINGEN  
ST. GALLEN · BERN · LUZERN  
TELEPHON 87 · GEGR. 1899



**KOH  
-I-  
NOOR**

**L. & C. HARDTMUTH**

**Betonbalken - Fabrik Oberrieden**

**KARL OTTIKER**  
Bureau Zürich Hofwiesenstr. 44, Telefon 61.260  
Fabrik in Oberrieden, Tel.: 924.330, Luzern, Tel. 3434

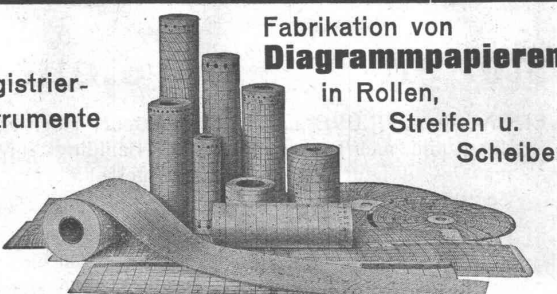


**Steg-Hohlkörper-Decke**

ohne Einschalung, System Ottiker Patent 116302, D. R. P. Gut isolierende, schallsichere Deckenkonstruktion. Schnelles einfaches Verlegen.

Für  
Registrier-  
Instrumente

Fabrikation von  
**Diagrammpapieren**  
in Rollen,  
Streifen u.  
Scheiben



**Gebr. Willenegger, Minervastrasse 126, Zürich 7**  
Telephon 24.019

**Zementglasfässer**

Unterzeichneter empfiehlt sich den Herren Architekten und Ingenieuren, zur Erstellung von Glasfässern für Rohöltanks der Zentralheizungen, Benzine, Oele aller Art. Dieses System ist sehr haltbar, leicht zum Einbauen und zu stark reduzierten Preisen erhältlich. (Werkstatt für Kleinmodelle aus Zement aller Art.) Auskunft erteilt:

**E. SCHMID, Waffenplatzstr. 87, Tel. 51988, ZÜRICH.**

Offerten zur Ausübung von Erfindungspatenten

**IMER & DE WURSTEMBERGER** vormals  
**E. IMER-SCHNEIDER** INGENIEUR GENÈVE

Die Inhaber folgender schweizerischer Patente wünschen mit schweizerischen Fabrikanten bzw. Interessenten in Verbindung zu treten und sind gerne bereit, Lizenzen zu erteilen oder die Patente zu verkaufen.

- No. 117.472, Societè Anonima Locomotive a Vapore „Franco“, pour: „Locomotive articulée à vapeur“.
- No. 119.192, Erste böhmische Kunstseidefabrik A.-G., pour: „Verfahren zur Herstellung von Kunstfäden aus Viskose mit besonders gut ausgebildeter Oberflächenstruktur“.
- No. 121.930, Alexander Craig, pour: „Appareil à friser les cheveux“.
- No. 122.855, James Stuart Wearn, pour: „Dispositif de transmission de force“.
- No. 129.054, Frank Humphris, pour: „Tôle perforée“.
- No. 134.313, Robert F. Hall, pour: „Dispositif de commande de tables oscillantes portant les moules d'une machine à fabriquer des articles en verre“.
- No. 135.301, Harry R. Ricardo, pour: „Procédé d'allumage de la charge d'un moteur à combustion interne et moteur pour sa mise en œuvre“.
- No. 136.943, J. Lopez-Garcia, pour: „Cliché typographique de grandes dimensions et procédé pour sa fabrication“.
- No. 112.395, Société Chimique des Usines du Rhône, pour: „Procédé de réduction des carbures halogénés“.
- No. 122.326, Société pour la Fabrication de la Soie „Rhodiaseta“, pour: „Procédé pour la fabrication de fils et filaments artificiels et dispositif pour la mise en œuvre de ce procédé“.
- No. 128.957, Société pour la Fabrication de la Soie „Rhodiaseta“, pour: „Procédé pour réaliser l'accrochage d'un brin textile alimenté de façon continue sur la bobine d'un métier continu à retordre à anneau et dispositif appliqué à un tel métier pour la mise en œuvre de ce procédé“.
- No. 143.654, Société des Usines Chimiques Rhône-Poulenc, pour: „Procédé de fabrication de feuilles de verre renforcé et feuille obtenue selon ce procédé“.

Gefällige Offerten oder Vorschläge werden durch Herren Imer & de Wurstemberger, vormals E. Imer-Schneider, Ingénieur-Conseil, 14, Rue du Mont-Blanc, Genève, weiterbefördert.

**S.T.S.** Schweizer Technische Stellenvermittlung  
 Service Technique Suisse de placement  
 Servizio Tecnico Svizzero di collocamento  
 Swiss Technical Service of employment

ZÜRICH, Tiefenhöfe 11 — Telefon: 35.426 — Telegramme: INGENIEUR ZÜRICH.  
 Für Arbeitgeber kostenlos. Für Stellensuchende Einschreibgebühr 2 Fr. für 3 Monate.  
 Bewerber wollen Anmeldebogen verlangen. Auskunft über offene Stellen und Weiterleitung von Offerten erfolgt nur gegenüber Eingeschriebenen.

**Maschinen-Abteilung.**

- 235 Elektro-Techniker (Betriebstechniker), zur Ueberwachung der elektr. Anlagen eines Kraftwerkes. Aushilfsweise für ca. 1/2 Jahr. Sofort. Deutsche Schweiz.
- 241 Ingénieur-électricien dipl. E. P. F. Zurich, ayant pratique comme constructeur d'appareillages élect. matériel, machines élect. et T. S. F. De préférence Suisse ayant carte d'identité pour travail en France.
- 243 jüngerer Heizungs-Techniker, mit Erfahrung in Heizungs- und sanitären Anlagen. Kt. Bern.
- 245 Dipl. Maschinen-Techniker, m. Eignung auf Konstruktionsbureau für Maschinen-Vorrichtungen- und Werkzeugbau, zwei Landessprachen. Offerten bis 8. Juli 1932. Deutsche Schweiz.
- 253 Dipl. Ingenieur, erfahrener Konstrukteur m. mind. 5 J. Konstr.-Praxis, als Assistent. Deutsch u. franz. perfekt. Schweiz.

**Bau-Abteilung.**

- 310 Architekt mit Diplom einer Hochschule, Spezialist f. Krankenhausbau, gewandt in stat. Berechnungen. Mehrjähr. Baupraxis. Wettbewerbserfahr. Baldmöglich. Arch.-Bur. deutsche Schweiz.

- 312 Architekt, flotter Zeichner. Erfahrung im Kirchenbau mit Konkurrenzserfolgen. Architektur-Bureau Ostschweiz.
- 314 Architekt, mod. Bautechniker, tücht. Kraft, f. Ausarbeitung d. Pläne zu grösserem Wirtschaftsgebäude auf dem Lande. Architektur-Bureau Kt. Bern.
- 318 jüngerer, dipl. Ingenieur, erstkl. Statiker f. Eisenbeton u. Eisenbau, mit Erfolg auf Baustelle f. Neu- u. schwierige Umbauten, selbständig u. m. örtl. Verhältnissen vertraut. 1. Juli. Zürich.
- 338a Erfahrener Bauführer, nur ganz zuverlässige Kraft, zu sofortigem Eintritt. Architektur-Bureau in Zürich.
- 340 Tiefbau-Techniker, Aufseher für Strassenbau etc. Sofort. Kantons Ingenieur-Bureau deutsche Schweiz.
- 342 Eisenbeton-Zeichner resp. Techniker, sauberer exakter Zeichner, selbständiges Detaillieren v. Eisenbetonarbeiten. Sofort. Zürich.
- 344 Hochbau-Techniker, guter Zeichner und Rechner, womöglich mit Kenntnissen in einfacher Buchhaltung, für Holzspezialgeschäft (Chalets). Interesseneinlage Fr. 10/20,000.— erwünscht. Anfang August. Deutsche Schweiz.
- 346 Zwei dipl. Bau Ingenieure, mit mehrjähriger Praxis als Bauführer, für Stau-mauer und Druckstollen, bezw. Druckleitungs-Unterbau, Zentrale und Unterwasserkanal. Schweiz.
- 348 Zwei Tiefbau-Zeichner, gewöhnt an selbständiges Arbeiten. Schweiz.
- 350 Eisenbeton-Statiker, tüchtige Kraft, mit einigen Jahren Praxis. Ingenieur-Bureau deutsche Schweiz.
- 352 Tiefbau-Techniker, mit Praxis im Strassenbau (event. Vorarbeiter). Sofort. Nähe Zürich, Baugeschäft.

**DIPL. INGENIEUR E.T.H.**

mit 9jähriger Baustellen- und Bureau-Praxis in Eisenbeton, Hoch- und Tiefbau, Wasserbau, Stollenbau, stat. Berechnungen und Kalkulationen, **SUCHT STELLUNG.** Beste Referenzen und Zeugnisse. Offerten erbeten unter Chiffre Z. J. 1686 befördert  
 Rudolf Mosse, A.-G., Zürich.

**PATENTVERKAUF od. LIZENZABGABE.**

Die Inhaber des schweizerischen Patentes No. 140632 vom 5. Juni 1929, betr.:

„Ofen zur Erwärmung von Strassenpflastern“,  
 wünschen das Patent zu verkaufen, in Lizenz zu geben oder anderweitige Vereinbarungen für die Fabrikation in der Schweiz einzugehen. — Anfragen beförd. **H. KIRCHHOFER** vorm. Bourry-Séquin & Co., INGENIEUR- u. PATENTANWALTS-BUREAU, Löwenstrasse 51, ZÜRICH 1.

**PATENTVERKAUF od. LIZENZABGABE.**

Die Inhaberin des schweizerischen Patentes No. 140493 vom 25. April 1929, betr.:

„Kolbenmaschine“,  
 wünscht das Patent zu verkaufen, in Lizenz zu geben oder anderweitige Vereinbarungen für die Fabrikation in der Schweiz einzugehen. — Anfragen beförd. **H. KIRCHHOFER** vorm. Bourry-Séquin & Co., INGENIEUR- u. PATENTANWALTS-BUREAU, Löwenstrasse 51, ZÜRICH 1.

**Gesucht BAUTECHNIKER**

guter Zeichner, mit mehrjähriger Praxis auf ein Architekturbureau in Winterthur, zum baldigen Eintritt für Sommerstelle. — Offerten unter Beilage von Zeugnisabschriften, Angabe von Alter, Nationalität, Militärverhältnisse, Studiengang, Referenzen, Gehaltsansprüche, Zivilstand und Eintrittsmöglichkeit unter Chiffre Z. F. 1683 an **Rudolf Mosse, A.-G., Zürich.**

**ETZELWERK.**

Die ETZELWERK A.-G. eröffnet Konkurrenz über die Ausführung folgender Bauarbeiten:

1. **Seilbahn-Unterbau Altendorf**  
 Geleise 2500 m, Aushub 10 500 m<sup>3</sup>, Mauerwerk 150 m<sup>3</sup>;
2. **Strasse Horgenberg-Langrüti in Einsiedeln**  
 Länge 3850 m, Erdaushub 21 300 m<sup>3</sup>, Chaussierung 15 400 m<sup>3</sup>, Mauerwerk 900 m<sup>3</sup>.

Pläne und Uebernahmsbedingungen liegen auf dem Bureau der Bauleitung in Pfäffikon (Schwyz) zur Einsicht auf, wo auch die Eingabeformulare bezogen werden können. Die Pläne werden auf Wunsch gegen Einzahlung von Fr. 7.— bezw. Fr. 5.— auf Postcheckkonto VIII/20001 abgegeben. Der Betrag wird nicht rückerstattet.

Eine gemeinsame Besichtigung findet am 30. Juni 1932 statt. Treffpunkt Bahnhof Pfäffikon um 9.45 Uhr, Bahnhof Einsiedeln um 14 Uhr.

Angebote mit Aufschrift sind bis 9. Juli 1932 an die Etzelwerk A.-G., Pfäffikon (Schwyz) einzureichen. Sie bleiben bis 10. August 1932 verbindlich.

**ETZELWERK.**

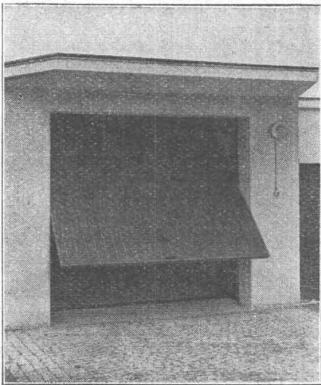
**Stellen-Ausschreibung**

ZWEI BAU-INGENIEURE mit abgeschlossener Hochschulbildung und mehrjähriger Praxis als Bauführer für Stau-mauer und Druckstollen, bezw. Druckleitungsunterbau, Zentrale und Unterwasserkanal;

ZWEI TIEFBAU-ZEICHNER gewöhnt an selbständiges Arbeiten.

Ausführliche Anmeldungen mit Zeugnissen, Gehaltsansprüchen und Angabe des frühesten Eintrittstermins sind bis 15. Juli 1932 der Etzelwerk A.-G., Pfäffikon (Schwyz) einzureichen.

**Genossenschaft Hammer**



**Zürich 3**

Binzstrasse 2  
 Telefon 53.087

**Kipptore  
 Fenster  
 Türen**

in Eisen.

**Tore**

in allen Ausführungen als Spezialität.

**EISENKONSTRUKTIONEN**

**JÜNGLING**

16 Jahre alt, mit 3 jähriger, guter Sekundarschulbildung, sucht Lehrstelle als

**BAUZEICHNER**

bei Architekt. Offerten unter OF 9006 Z an **Orell Füssli-Annoucen, Zürich** Zürcherhof.



**Druckfachen**

liefert prompt und billig **Seau Druck A. G., Zürich.**



**Grösste Zaunfabrik**  
der Schweiz  
Gegründet 1897  
Imprägnierte Holzeinfriedigungen  
aller Systeme  
**J. MÜLLER & CO**  
Zaunfabrik Löhningen  
Bureau in Zürich  
Bucheggstr. 24, Tel. 62.845

**NAEGELI & CO., BERN**  
PATENTANWALTSBUREAU, Bundesgasse 16

**Patentverkauf oder Lizenzabgabe**

Der Inhaber des folgenden schweizerischen Patentes wünscht mit schweizerischen Fabrikanten, bezw. Interessenten in Verbindung zu treten und ist gerne bereit, Lizenzen zu erteilen oder das Patent zu verkaufen:

No. 114131 vom 17. Februar 1925, auf: „Tafelwage“.

Gefällige Offerten oder Vorschläge werden durch Herren **NAEGELI & Co., Patentanwaltsbureau, Bundesgasse 16, in BERN**, weiterbefördert.

Zur selbständigen

**Leitung**  
einer **Zweigniederlassung**  
Baubetriebes

eines grösseren, alt eingeführten

in Bezirks-Hauptort des Kantons Zürich, wird tüchtige, fachmännisch gut ausgewiesene, im Verkehr mit Behörden und Kundschaft gewandte Kraft per sofort gesucht. Leute, die in der Lage sind, sich mit Fr. 30 bis 50,000.— gegen Sicherstellung zu beteiligen, erhalten den Vorzug.

Offerten u. OF8994Z an **Orell Füssli-Annoncen, Zürich, Zürcherhof.**

**WETTBEWERB.**

Die STADT ZÜRICH veranstaltet einen öffentlichen Wettbewerb zur Erlangung von Entwürfen für einen **Schmuckbrunnen zu Ehren von Prof. Dr. A. Forel im nördlichen Teil des Niederdruckreservoirs der städtischen Wasserversorgung Ecke Rämi-Plattenstrasse.**

Zur Teilnahme berechtigt sind die in der Stadt Zürich und in den Gemeinden Affoltern-Zürich, Albisrieden, Altstetten, Höngg, Oerlikon, Schwamendingen, Seebach und Witikon verbürgerten oder mindestens seit 1. Januar 1931 niedergelassenen Bildhauer und Architekten. Für die Prämierung und den allfälligen Ankauf von Entwürfen steht eine Summe von Fr. 9000.— zur Verfügung.

**Eingabetermin: 31. August 1932, 18 Uhr.**

Programm und Unterlagen können ab 9. Juni 1932 in der Kanzlei der Industriellen Betriebe, Amtshaus II, 2. Stock, Zimmer Nr. 112, gegen eine Hinterlage von Fr. 20.— bezogen werden.

Zürich, den 6. Juni 1932.

Der Vorstand der Industriellen Betriebe.

Patentiert  
D. R. P. **Zentrifugal-Pumpen** ventillos + Patent  
selbstansaugend 98% Vacuum

fördern: Gas Ammoniakwasser  
Luft Schmutzwasser  
Benzin Fäkalien  
Öel Schlamm  
Teer Sand, Kies

Keine metallischen Abdichtungsflächen  
Kleinste Abnützung

U. S. A. Patent

Patent (D. R. P.) automatische Wasserversorgungsanlagen  
Automatische Hauswasserpumpen, Siihl-Wagenwaschpumpen  
Kesselspeisepumpen, Umwälz- und Heisswasserpumpen  
Kesselspeise-Wassermesser System Schmid

**Maschinenfabrik a. d. Sihl, Zürich**  
vorm. A. Schmid Gegründet 1871  
Telephon 33.514

**BETEILIGUNG**

junger, selbständiger und künstlerisch hervorragender Architekt, mit den denkbar besten Zeugnissen und Referenzen (zuletzt Mitarbeiter eines bekannten Zürcher Architekten), sucht sich in Basel an bestehendem oder zu gründendem Architekturbureau zu beteiligen. Teilhaber mit guten Beziehungen und gediegener Techniker- und Bauführerpraxis bevorzugt. — Ausführliche Angebote unter Chiffre B. F. 2244 an **Rudolf Mosse, A.-G., Basel I.**

**DIPL. ING.**  
34 J., Oesterr. m. langj. Praxis bei führend. Eisenbetonbauunternehmungen, m. Spezialerfahrung f. Bäder, Brauereibauten usw., m. Projektierung, Kalkulation u. Bauleitung gleicherw. vertraut, sucht Stellung. Zuschr. u. „Eisenbeton 6610“ bef. **Rudolf Mosse, Wien I.**

**KISSLING-TORE** (patentamtlich geschützt) speziell für **GARAGEN**

als Kipptor nach oben öffnend konstruiert

**Einfach und billig**  
Spielend leichte Bedienung - Prompt lieferbar - Verlangen Sie umgehend äusserste Preise

Prospekte und Referenzen  
**HANS KISSLING, BERN**  
Eisenbau A.-G.

States Inserieren bringt Erfolg

**PATENTIERTE**  
ERWIRKT **H. KIRCHHOFER**  
ZÜRICH LOEWENSTR. 51

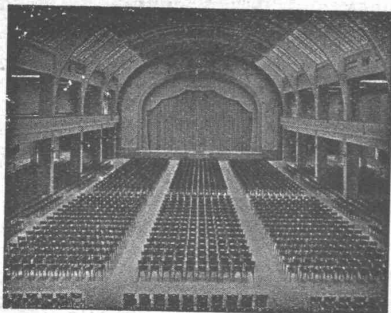
**SILVO**

**Silvo-Platten**  
sind  
imprägnierte, wasserabweisende  
Holzfaserstoff-Platten  
für  
**Bau- und Möbel-Schreinerel**  
Alleinige Fabrikanten:  
**Eternit Niederurnen**

**BAUTECHNIKER-BAUFÜHRER**  
mit 1a Referenzen, mehrjähriger, selbständiger, praktischer Tätigkeit, guter Zeichner für Entwurf und Ausführungspläne sucht Stellung mit event. Beteiligung in mittleres Baugeschäft oder Architektur-Bureau. — Offerten unter Chiffre Z. N. 1690 an **Rudolf Mosse, A.-G., Zürich.**



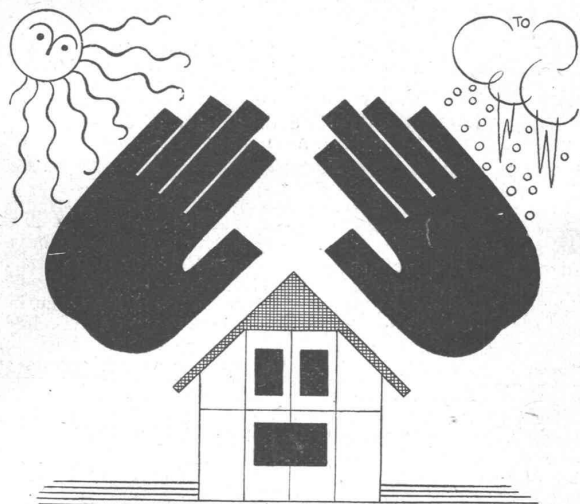
# A.-G. Möbelfabrik Horgen-Glarus



**Spezialfabrik**  
für  
Bestuhlungen aller Art  
für Cafés, Restaurants,  
Speisesäle, Theater etc.

**in Horgen**

**Altbewährtes  
preiswürdiges  
Schweizerfabrikat**

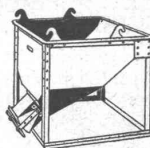


## ISOLAN HOLZFASERPLATTE

**Trotz 100% iger Zollerhöhung  
kein Preisaufschlag**

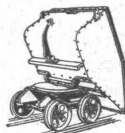
**SPERRHOLZ A-G BASEL**  
VERTRETER IN ALLEN KANTONEN

## BAUGERÄTE FÜR MODERNE BETRIEBE



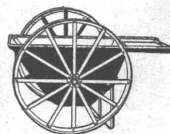
### SILO-KASTEN

BEQUEME TRANSPORTMÖGLICHKEIT VON BETON UND MÖRTEL AUF VERWENDUNGSSTELLE.  
INHALT 250 BIS 500 LITER



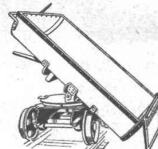
### SCHNABEL-RUNDKIPPER

1/2, 1/2 UND 3/4 KUBIKMETER INHALT  
SPURWEITE 500 BIS 600 mm  
NACH ALLEN SEITEN DREH- UND KIPPBAR



### STAHLBLECH-BETONKIPPER

INHALT 175 LITER, SOLIDESTE AUSFÜHRUNG. UNBEGRENZTE VERWENDUNGSMÖGLICHKEITEN  
ERSETZT ROLLWAGEN, KARRETTEN UND GELEISE



### BETON-RUNDKIPPER

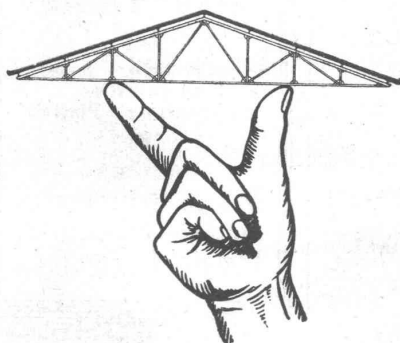
INHALT 250, 300 ODER 500 LITER, SPURWEITE 500 ODER 600 mm  
NACH ALLEN SEITEN DREH- UND KIPPBAR  
MIT AUFZUGHAKEN AUFZIEHBAR

BILLIGE PREISE

**FRITZ MARTI**  
AKTIENGESELLSCHAFT



**BERN** FILIALE IN WALLISELLEN



## Leichtplatten-Dächer aus armiertem Bimsbeton

Hohe Isolierfähigkeit  
Äusserst niederes Eigengewicht  
Tropfsicherheit, Feuersicherheit  
Schnelle Montage

Verlangen Sie Prospekte,  
Offerte und Referenzen

**AG für Bimsbeton-Industrie Zürich**  
Universitätsstrasse 69  
Telephon 44.106